

Département : 48

0016

Aire d'étude : VILLEFORT

Commune : ALTIER

Lieu-dit : LA ROUVIERE HAUTE

Dénomination : FERME

Coordonnées : LAMBERT3 X = 0720420 Y = 0244830

Cadastre : 1964 D 110 A 112

PROPRIETE PRIVEE

A SIGNALER

Etat de conservation : MAUVAIS ETAT

Dossier de PRE INVENTAIRE NORMALISE établi en 1988, 1989 par DARNAS ISABELLE, GRANDJOUAN
MARIE SYLVIE

(C) INVENTAIRE GENERAL, 1988

HISTORIQUE

CONSTRUCTION ENTRE 1626 ET 1628 POUR MARTIN BRUNET ARTISAN (INSCRIPTION ET DATES PORTEES) ;
UNE AUTRE INSCRIPTION, A CARACTERE RELIGIEUX, SE TROUVE SUR LA PORTE DU LOGIS ; FERME EN
RUINE, MAIS IL SUBSISTE AU 1ER ETAGE UNE CHEMINEE DE BOIS ET UNE BAIE A CROISEE ; UNE BAIE
A TRAVERSE ECLAIRE LE COMBLE A SURCROIT.

DESCRIPTION

SITUATION : EN ECART

COMPOSITION D'ENSEMBLE

Parties constituantes : GRANGE, ETABLE

MATERIAUX

Gros oeuvre : SCHISTE, MOELLON, GRES, PIERRE DE TAILLE

Couverture : SCHISTE EN COUVERTURE

STRUCTURE

Vaisseaux et étages : 1 ETAGE CARRE, COMBLE A SURCROIT

ELEVATIONS : ELEVATION A TRAVEES

COUVERTURE : TOIT A LONGS PANS

DECOR

Technique : SCULPTURE

Représentation : SYMBOLE PROFESSIONNEL: EQUERRE, MARTEAU

SUJET : EQUERRE, MARTEAU ET CLOU, SUPPORT : LINTEAU DE LA PORTE DE LA CAVE

232

**48. ALTIER
LA ROUVIERE HAUTE
FERME**

TABLE DES ILLUSTRATIONS

Pl. I Plan de situation. Extrait du plan cadastral 1964, Section D.

Pl. II Plan de masse (croquis).

Pl. III Croquis de plan du logis.

Fig. 1 Vue d'ensemble prise du sud-ouest.

Fig. 2 Le logis, élévation sur cour.

Fig. 3 Elévation sud du logis ; détail.

Fig. 4 Elévation sud du logis, premier et deuxième étages.

Fig. 5 Elévation sud du logis, porte bâtarde.

Fig. 6 Elévation sud du logis, détail de la clef de l'arc de la porte bâtarde.

Fig. 7 Logis : porte au rez-de-chaussée ; détail de l'inscription.

Fig. 8 Porte du logis, détail de l'inscription.

Plan de situation. Extrait du plan cadastral 1964, section D ; échelle : 1/1250.

CENTRE DES IMPOTS FONCIER DE MENDE LOZERE

(Cité Administrative 4800 Mende)

(Tel .65.35.70)

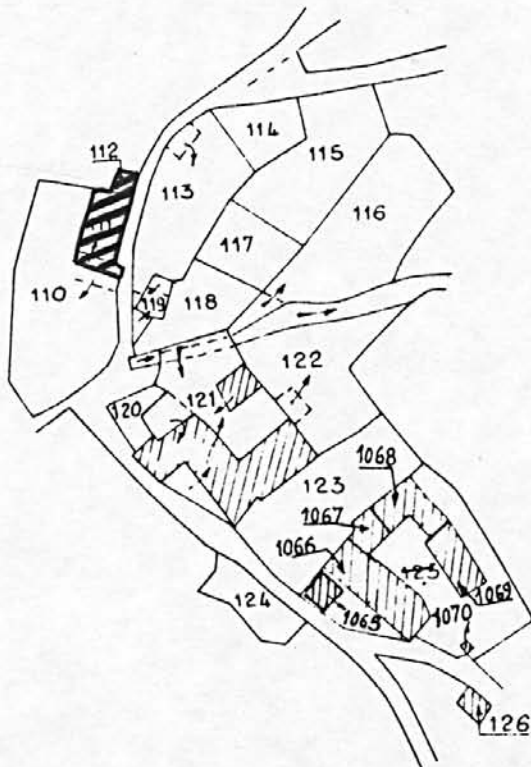
Extrait c
cadastr

Cont d

N° d'oi

Le Chef

EXTRAIT DU PLAN CADASTRAL



HAMEAU DE LA ROUVIÈRE-HAUTE

Développement à l'échelle de 1/1250

TABLE DES ILLUSTRATIONS

Pl. I Plan de situation. Extrait du plan cadastral 1964, Section D.

Pl. II Plan de masse (croquis).

Pl. III Croquis de plan du logis.

Fig. 1 Vue d'ensemble prise du sud-ouest.

Fig. 2 Le logis, élévation sur cour.

Fig. 3 Elévation sud du logis ; détail.

Fig. 4 Elévation sud du logis, premier et deuxième étages.

Fig. 5 Elévation sud du logis, porte bâtarde.

Fig. 6. Elévation sud du logis, détail de la clef de l'arc de la porte bâtarde.

Fig. 7 Logis : porte au rez-de-chaussée ; détail de l'inscription.

Fig. 8 Porte du logis, détail de l'inscription.

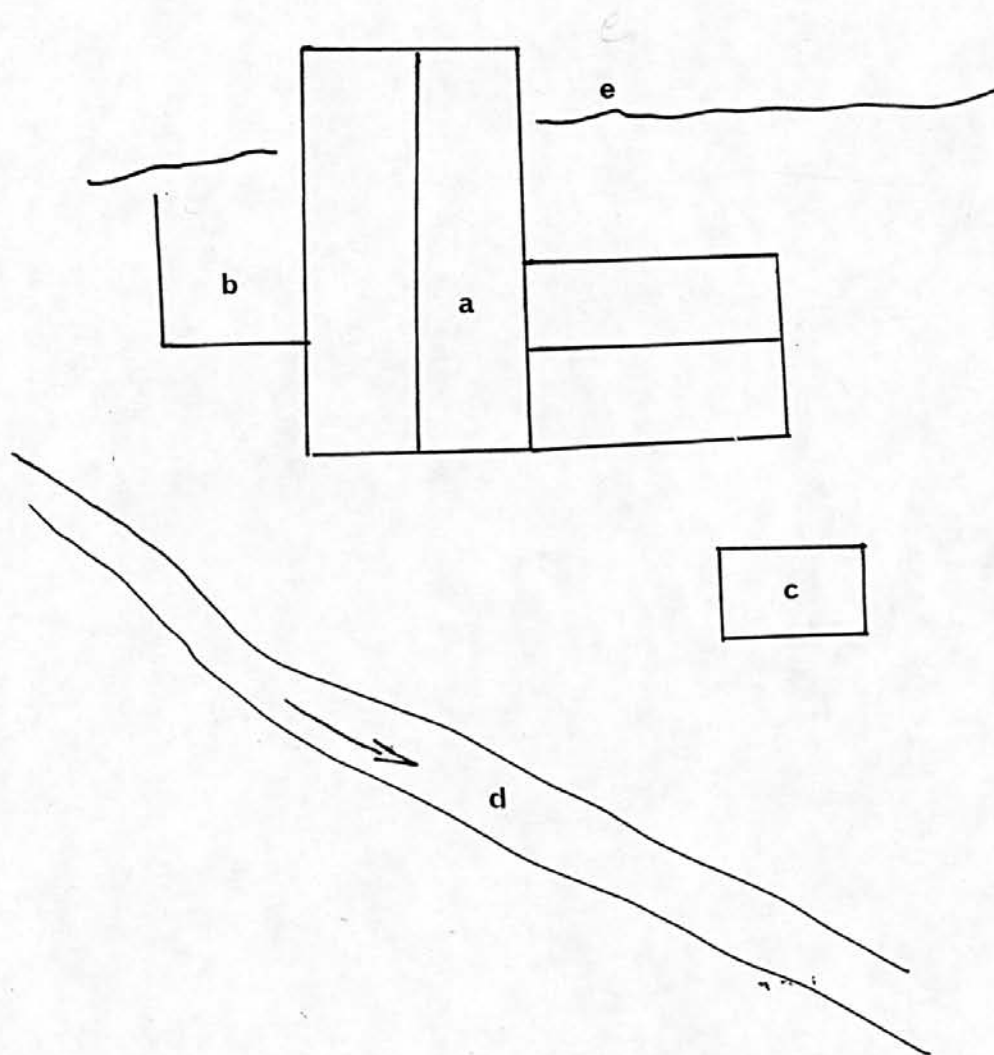
48. ALTIER.

La Rouvière Haute

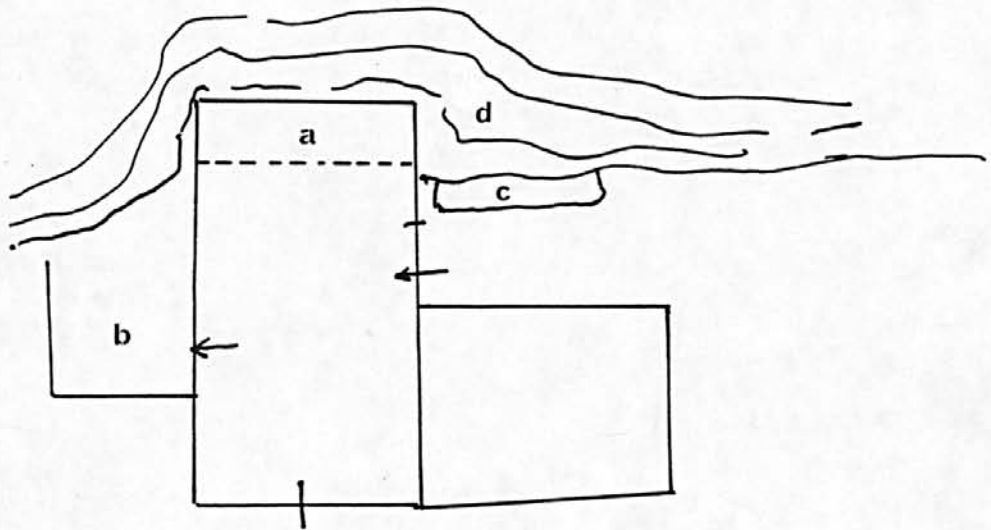
FERME

A. Plan masse (croquis)

- a - logis
- b - dépendances en ruine
- c - four en ruines
- d - ruisseau
- e - rocher



- B - Croquis de plan du logis.
- a - Cheminée (manteau sur poutre)
- b - dépendance en ruine
- c - source et abreuvoir
- d - rocher (schiste)



Vue d'ensemble prise du sud ouest

Ph. Inv. Descosy
89 48 0327 X

94 48 0097 2A



Le logis, élévation sur cour

Ph. Inv. Descosy
89 48 0324 X



Elévation sud du logis ; détail

Ph.Inv.Descosy
89 48 0326 X



240
48. ALTIER.

La Rouvière
FERME

Elévation Sud du logis, premier et deuxième étage.

Photo Inv. M.Descossy
69.48.774.X



48. ALTIER.

La Rouvière
FERME

Elévation Sud du logis, porte bâtarde.

Photo Inv. M.Descossy
69.48.773.X



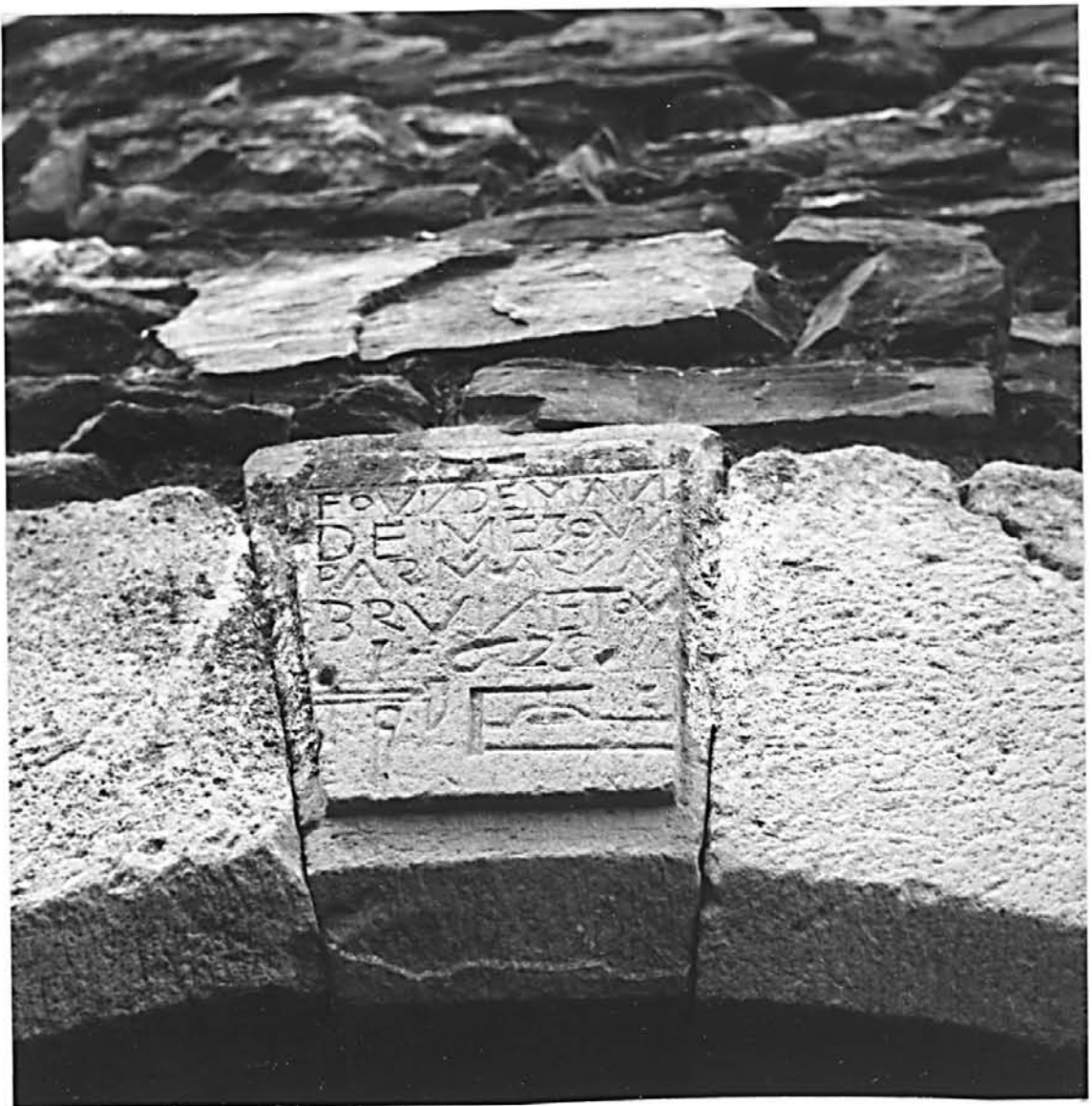
242

48. ALTIER.

La Rouvière
FERME

Elévation Sud du logis, détail de la clef de l'arc de la porte
bâtarde.

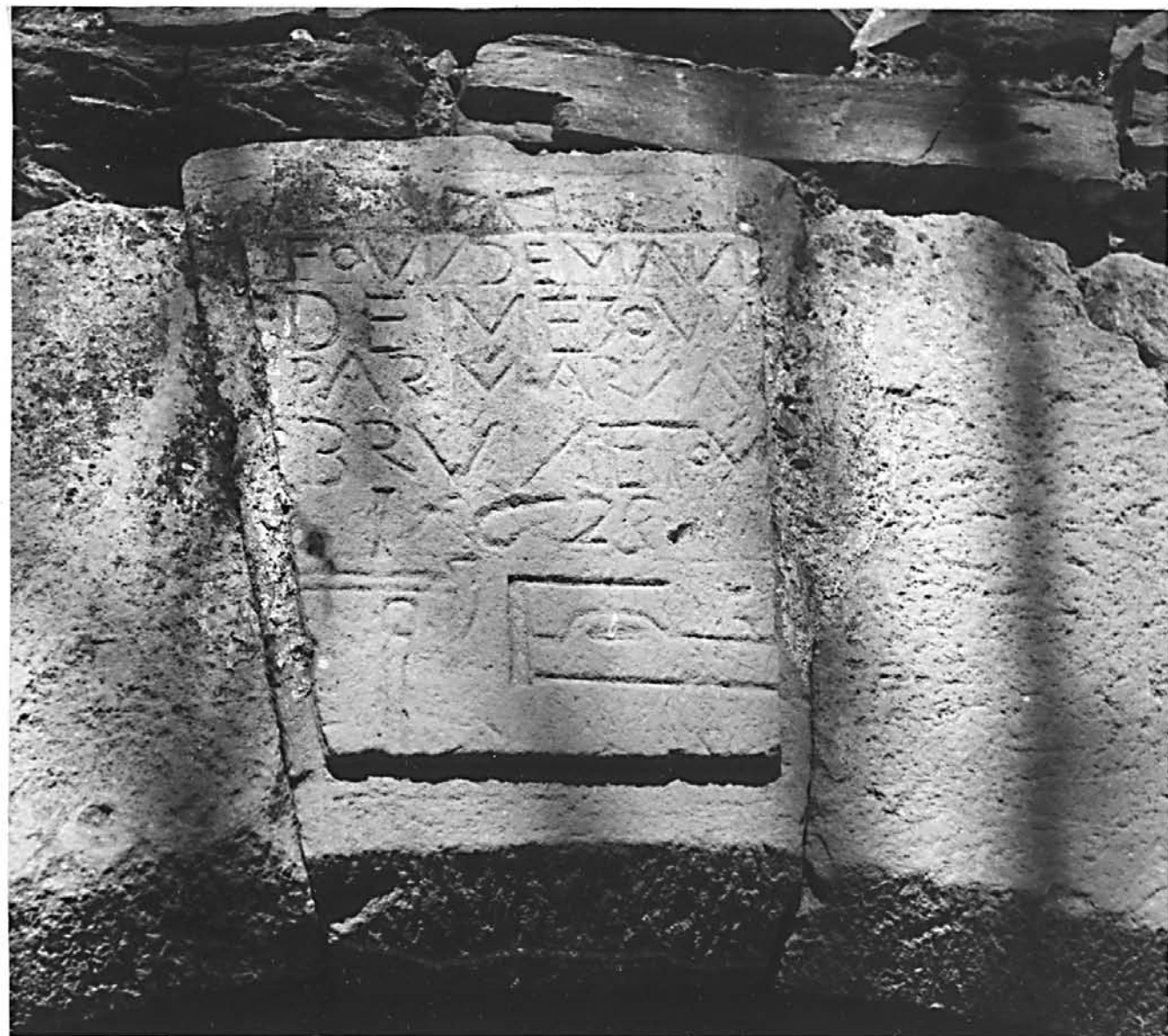
Photo Inv. M.Descossy
69.48.772.X



Logis : porte au rez de chaussée ;
détail de l'inscription

Ph.Inv.Descossy

89 48 0325 X



Porte du logis, détail de
l'inscription

Ph.Inv.Descossy

89 48 0323 X

