

Département : 48

0015

Aire d'étude : VILLEFORT

Commune : ALTIER

Lieu-dit : ROCHETTES HAUTES

Dénomination : FERME

---

Coordonnées : LAMBERT3 X = 0719390 Y = 0243780

Cadastre : 1964 A 733

PROPRIETE PRIVEE

A SIGNALER

Dossier de PRE INVENTAIRE NORMALISE établi en 1988, 1989 par DARNAS ISABELLE, GRANDJOUAN MARIE SYLVIE

(C) INVENTAIRE GENERAL, 1988

---

#### HISTORIQUE

FERME A DEUX LOGIS CONSTRuite DANS LA 2E MOITIE DU 17E SIECLE : DATES 1655, 1661, 1682 PORTEES SUR L'UN DES LOGIS ET SUR LES DEUX GRANGES ETABLES ; LE SECOND LOGIS, RUINE, PORTE LA DATE 1672 ; CADRAN SOLAIRE DATE 1769 GRAVEE SUR LE LINTEAU D'UNE BAIE.

#### DESCRIPTION

SITUATION : EN ECART

#### COMPOSITION D'ENSEMBLE

Parties constituant : COUR, GRANGE, ETABLE, FOUR A PAIN

#### MATERIAUX

Gros oeuvre : SCHISTE, GRANITE, APPAREIL MIXTE, GRES, PIERRE DE TAILLE  
Couverture : SCHISTE EN COUVERTURE

#### STRUCTURE

Vaisseaux et étages : 2 ETAGES CARRES

ELEVATIONS : ELEVATION A TRAVEES

COUVERTURE : TOIT A LONGS PANS

TYPLOGIE : COUR FERMEE ; PORTE SOUS CHAPERON

48. ALTIER  
ROCHETTES HAUTES  
FERME

---

TABLE DES ILLUSTRATIONS

Pl. I Plan de situation. Extrait du plan cadastral 1964, Section A.

Pl. II Croquis de plan, d'après l'extrait du plan cadastral 1964, Section A.

Fig. 1 Elévation est, vue d'ensemble prise en 1989.

Fig. 2 Vue d'ensemble de la cour, avec la porte charretière ; photo prise en 1989.

Fig. 3 Logis secondaire en ruines, vue d'ensemble de l'élévation sur cour ; photo prise en 1989.

Fig. 4 Logis est : élévation sud.

Fig. 5 Logis est : élévation sud.

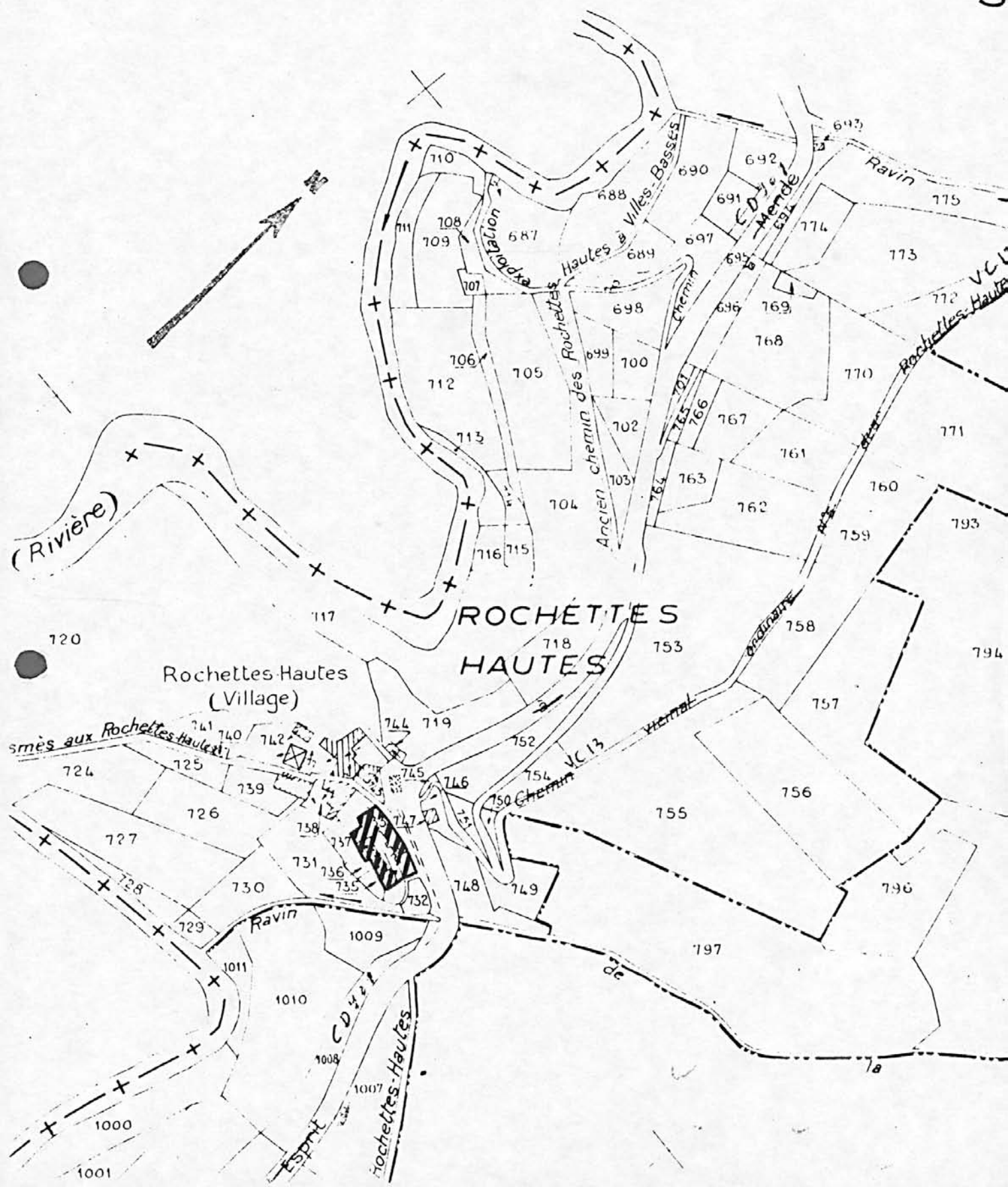
Fig. 6 Corps de bâtiment sud, élévation ouest, détail.

Fig. 7 Linteau de porte daté 1672 et 1661.

Fig. 8 Linteau de porte daté 1682 ; vue prise en 1989.

Fig. 9 Cheminée du logis principal ; vue prise en 1989.

Plan de situation. Extrait du plan cadastral 1964; section A ; échelle : 1/2500.



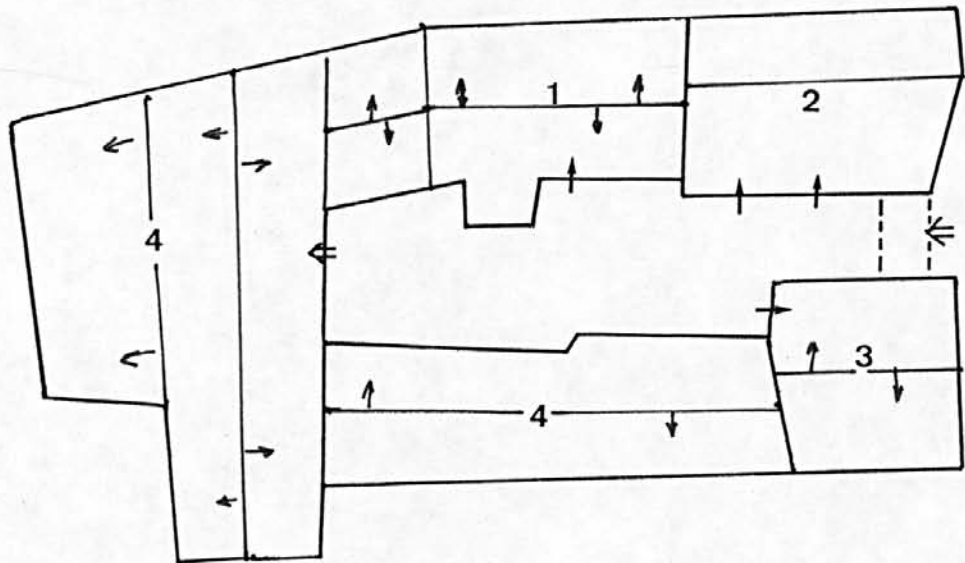
48. ALTIER

Rochettes hautes

FERME

-----  
Croquis de plan, d'après l'extrait du plan cadastral 1964, section A ; échelle : 1/2500  
agrandie

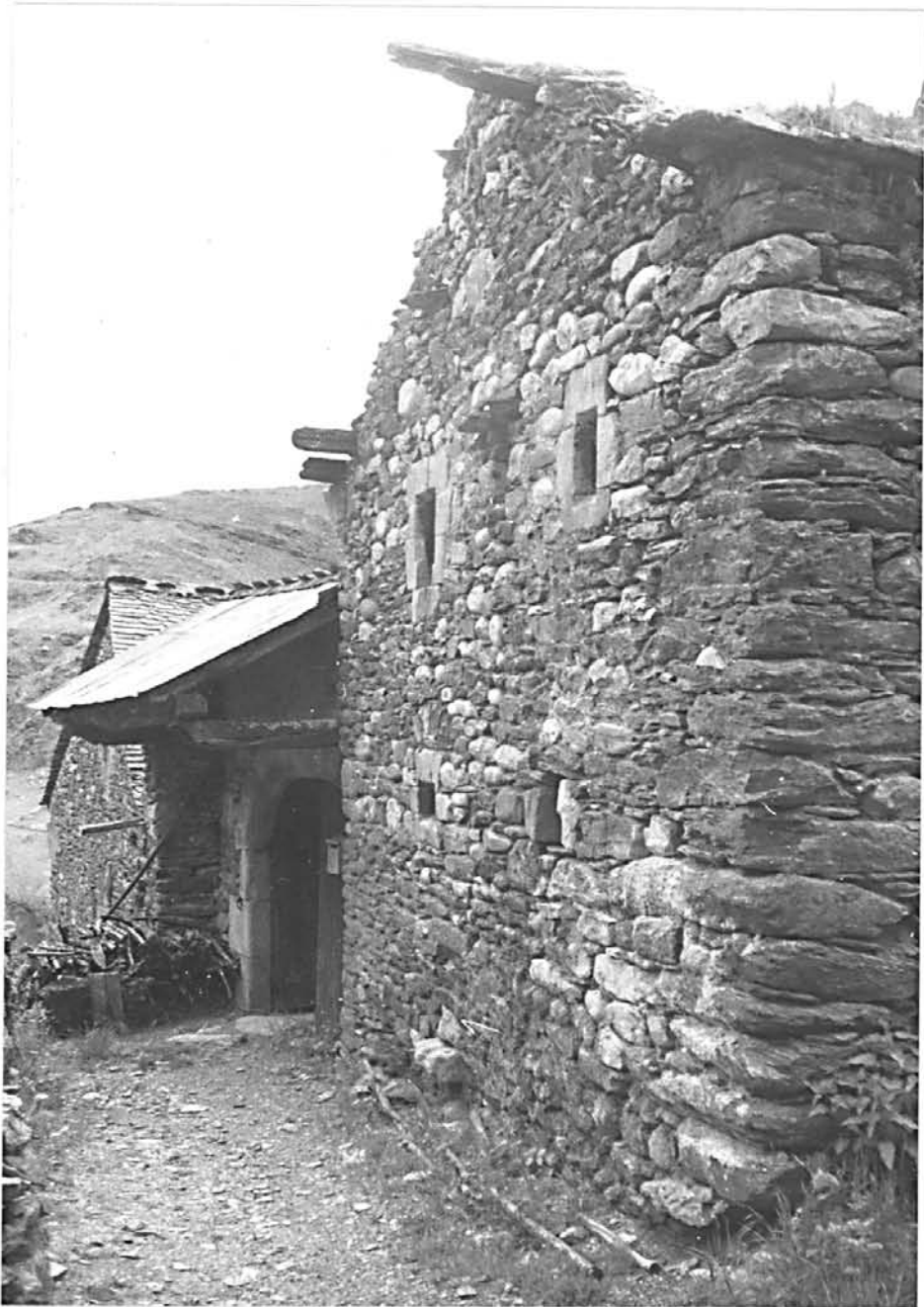
- 1 : logis
- 2 : logis ruiné (porte datée 1672 et cadran solaire)
- 3 : logis ? (porte datée 1661)
- 4 : grange-étable



Elévation est, vue d'ensemble  
prise en 1989

Ph.Inv. Alain LAURANS

90 48 0517 Z



Vue d'ensemble de la cour, avec la  
porte charretière ; photo prise en  
1989

Ph.Inv.Isabelle DARNAS

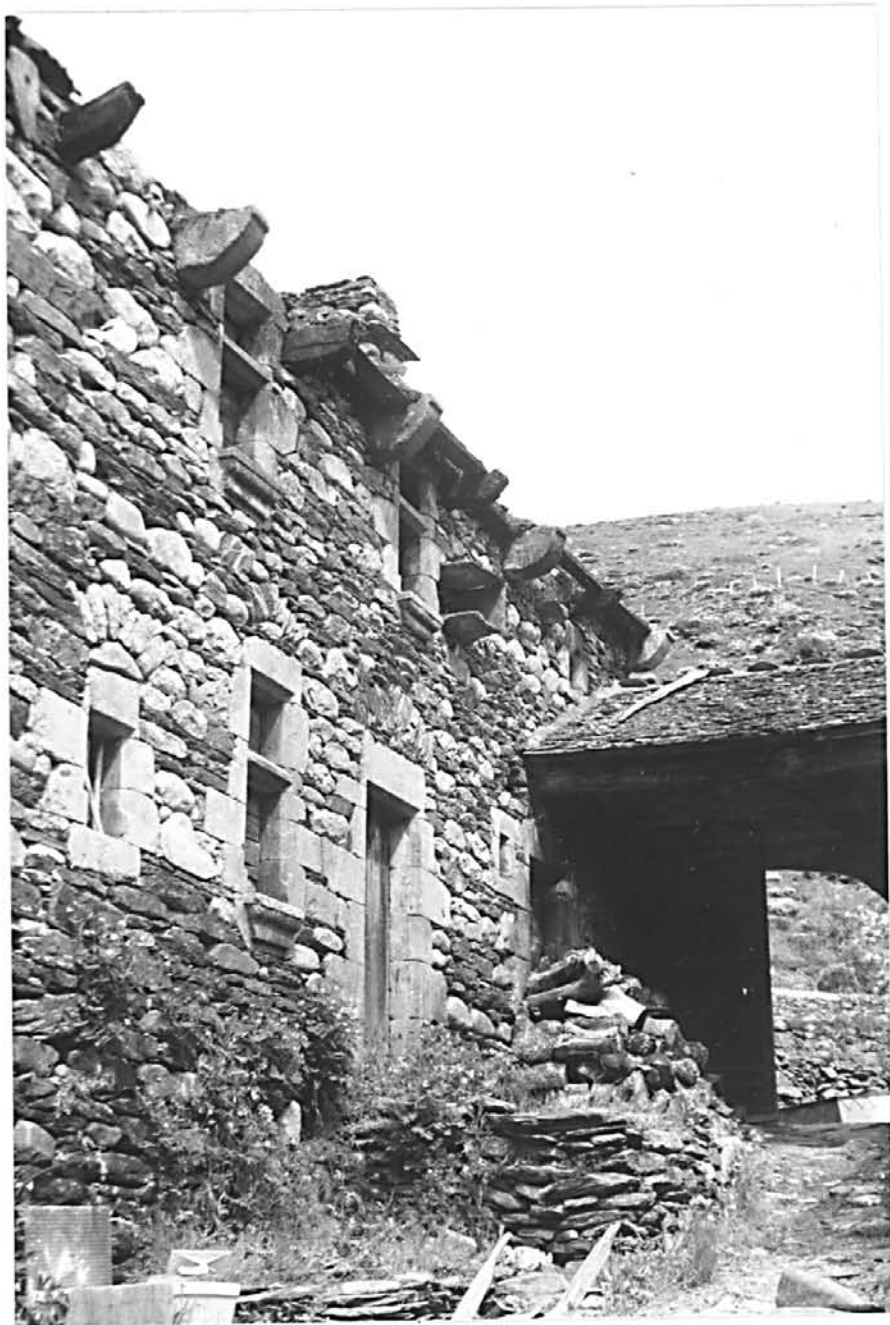
90 48 0614 Z



Logis secondaire en ruines, vue  
d'ensemble de l'élévation sur cour  
; photo prise en 1989

Ph.Inv.Isabelle DARNAS

90 48 0511 Z



48. ALTIER.

Rochettes-Hautes  
FERME

---

Logis est : élévation Sud.

Photo Inv. M.Descosy.  
69.48.783.X





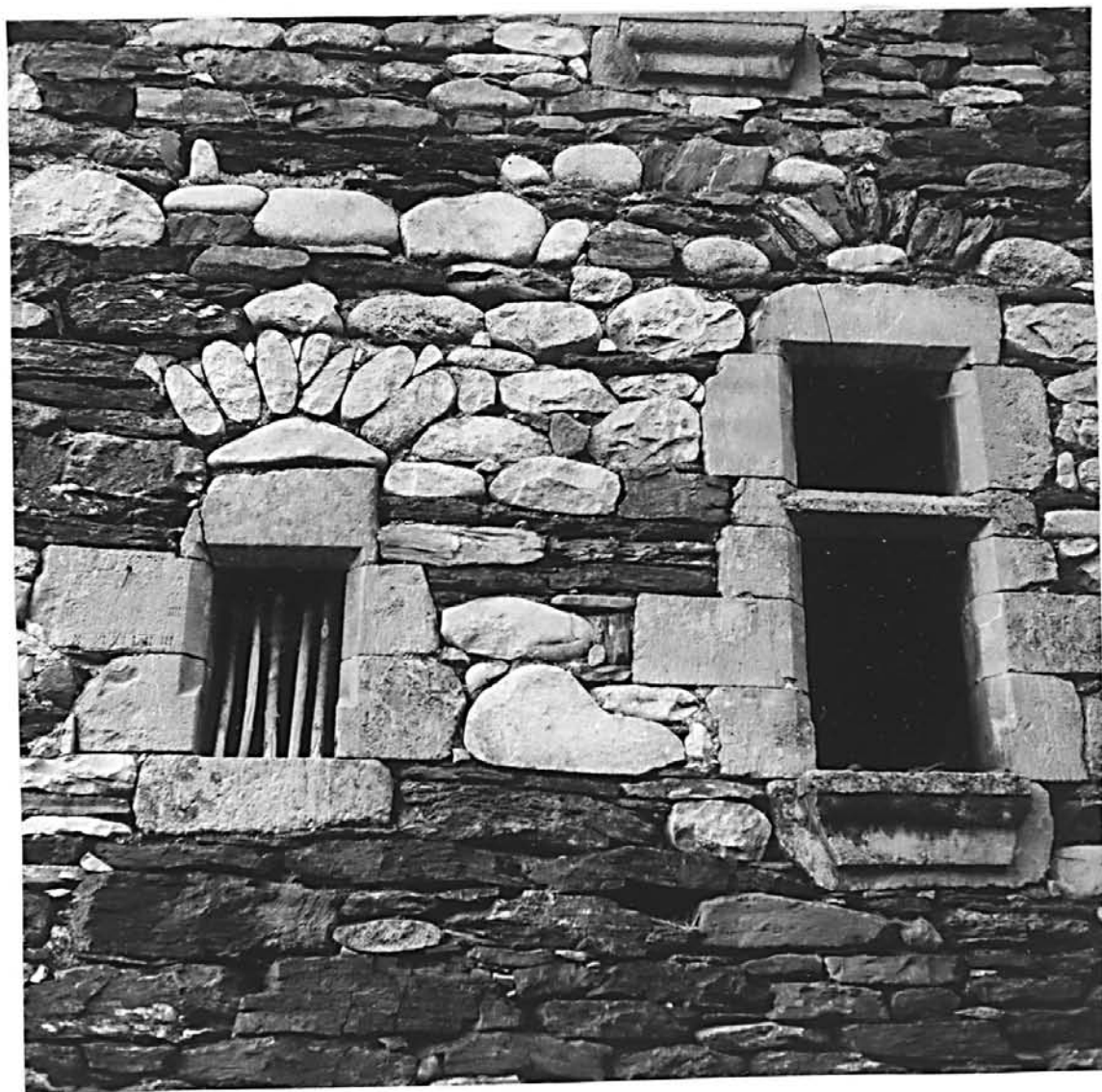
48. ALTIER.

Rochettes-Hautes  
FERME

---

Logis est : élévation Sud.

Photo Inv. M.Descosy  
69.48.784.X



224

48. ALTIER.

Rochettes-Hautes

FERME

---

Corps de bâtiment Sud, élévation ouest, détail.

Photo Inv. M.Descossy

69.48.785.X



Linteau de porte daté 1672 et 1661

ph. Alain LAURANS  
90 48 0537 Z



Linteau de porte daté 1682 ; vue prise en 1989

Alain LAURANS

90 48 0535 Z



Cheminée du logis principal ; vue  
prise en 1989

Alain LAURANS

90 48 0532 Z

