

Département : 48
Aire d'étude : VILLEFORT
Commune : ALTIER
Lieu-dit : LA PIGEYRE

0011

Dénomination : FERME

Coordonnées : LAMBERT3 X = 0719420 Y = 0240300

Cadastre : 1964 K 26, 27, 412

PROPRIETE PRIVEE

Etat de conservation : RESTAURE

Dossier de PRE INVENTAIRE NORMALISE établi en 1988, 1989 par DARNAS ISABELLE, GRANDJOUAN MARIE SYLVIE

(C) INVENTAIRE GENERAL, 1988

HISTORIQUE

UN LOGIS DU 16E SIECLE A ETE TRANSFORME EN GITE RURAL (PORTE A LINTEAU EN ACCOLADE) ;
ADJONCTION D'UN NOUVEAU LOGIS AU 18E SIECLE, DATE INSCRITE SUR LA PORTE D'ENTREE : 1779 ;
LA PORTE SOUS CHAPERON DE LA COUR EST DATEE 1829 ; SECHOIR A CHATAIGNES DATE 1840 SUR LA
PORTE ; CLOCHE D'APPEL DATEE 1839, APPELEE MARIE THERESE.

DESCRIPTION

SITUATION : EN ECART

COMPOSITION D'ENSEMBLE

Parties constituant : COUR, GRANGE, ETABLE, SECHOIR A CHATAIGNES, MOULIN

MATERIAUX

Gros oeuvre : SCHISTE, GRANITE, APPAREIL MIXTE
Couverture : SCHISTE EN COUVERTURE

STRUCTURE

Vaisseaux et étages : 2 ETAGES CARRES

COUVERTURE : TOIT A LONGS PANS

DISTRIBUTION : ESCALIER DE DISTRIBUTION EXTERIEUR, ESCALIER DROIT

TYOLOGIE : COUR FERMEE ; PORTE SOUS CHAPERON

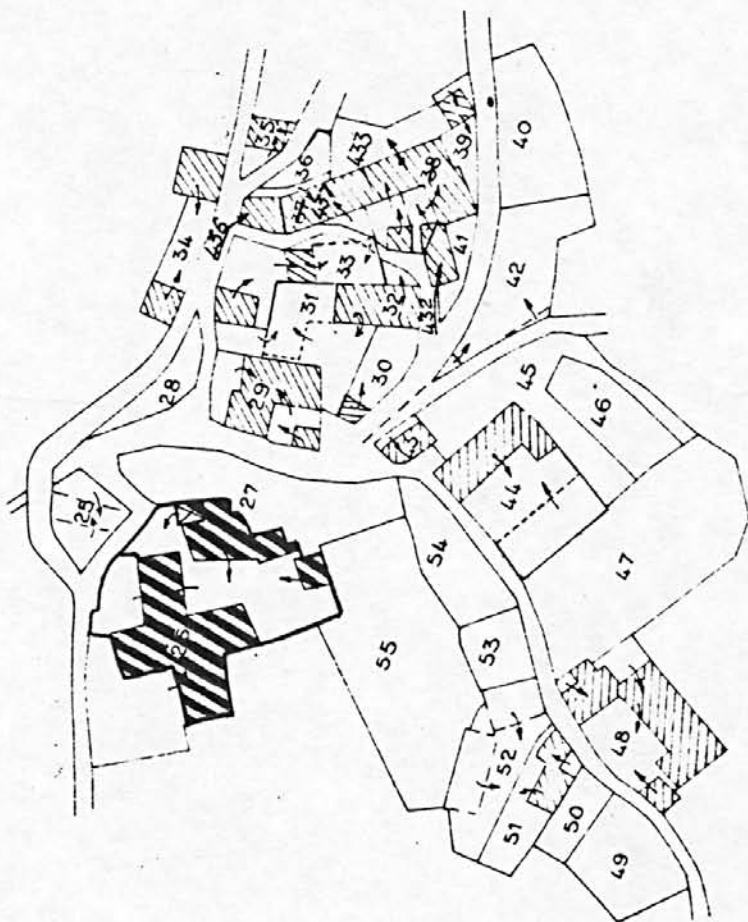
Plan de situation. Extrait du plan cadastral 1964, section K ; échelle : 1/1250.

SECTION

K

FEUILLE

N° 2



VILLAGE DE LA PIGEYRE
Développement à l'échelle de 1/1250

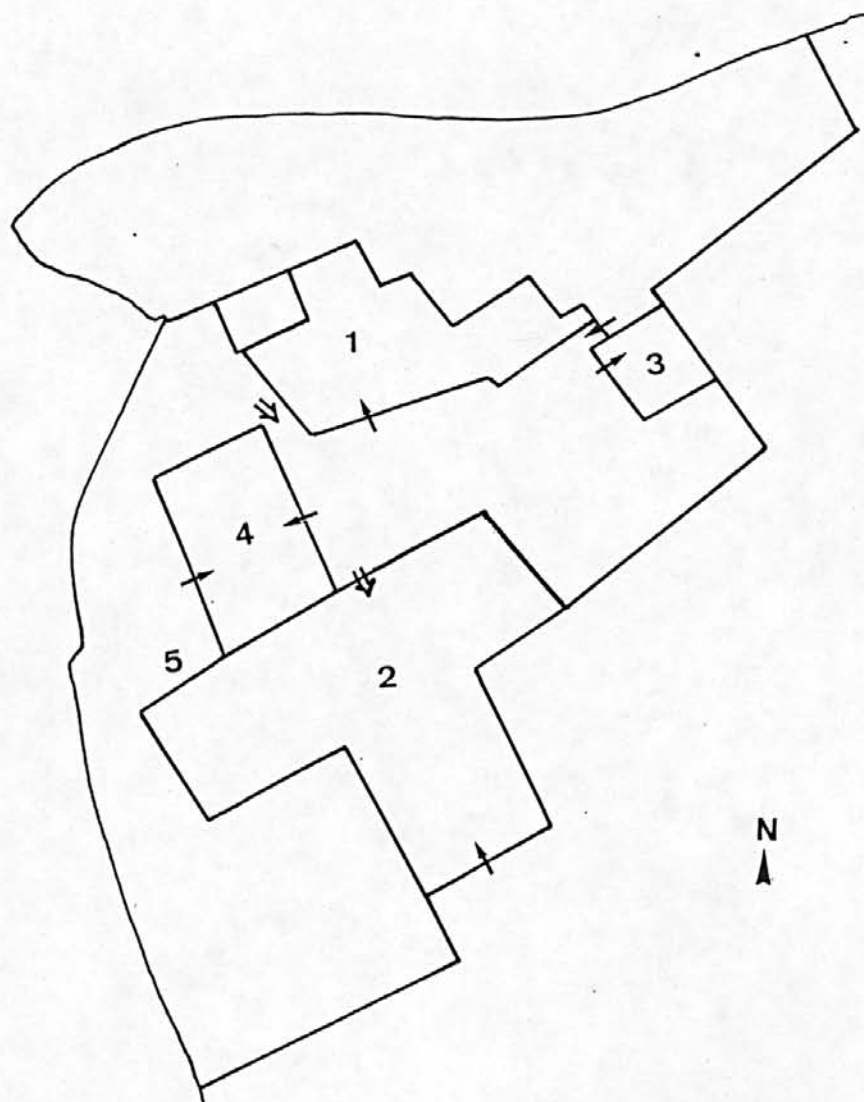
184
48. ALTIER

La Pigeyre

FERME

Croquis de plan, d'après le cadastre 1964, section K ; échelle : 1/1250 agrandie

- 1 : logis (porte datée 1779)
- 2 : grange-étable
- 3 : clède (porte datée 1840)
- 4 : ancien logis aménagé en gîte rural (logis primitif ?)
- 5 : aire à battre



Porte à chaperon donnant accès à
la cour

Ph.Inv.Descossy

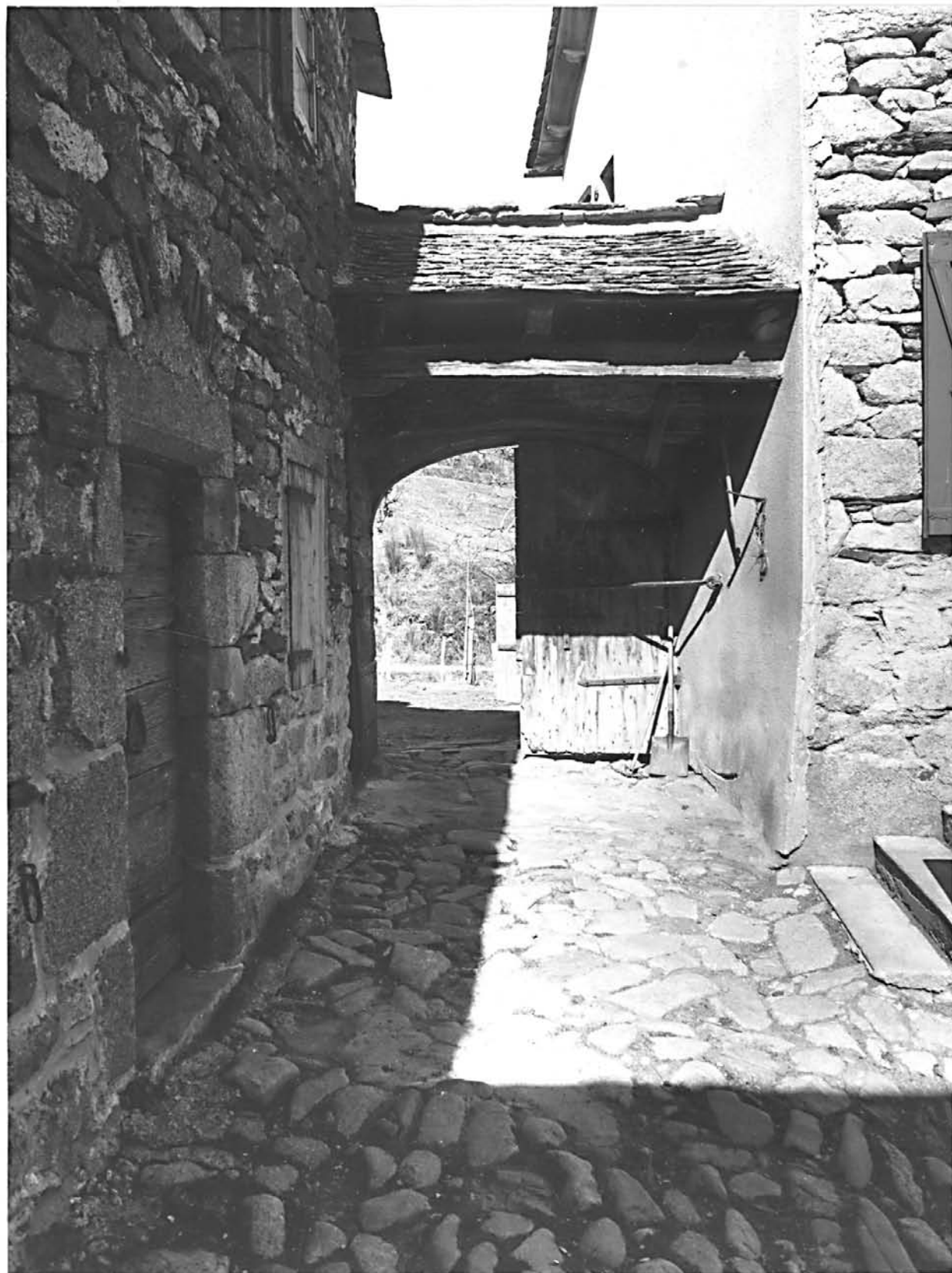
89 48 0328 X



La porte à chaperon vue de
l'intérieur de la cour

Ph.Inv.Descossy

89 48 0329 X



Bâtiments d'exploitation :
élévation sur cour

Ph. Inv. Descossy

89 48 0332 X



Porte à chaperon ; détail du
chaperon

Ph. Inv. Descossy

89 48 0330 X



Vue d'ensemble de la cour ; vue
vers la grange étable

Ph.Inv.Descossy

89 48 0331 X



Meule à aiguiser

Ph.Inv.Descossy
89 48 0333 X

