

138
Département : 48

0007

Aire d'étude : VILLEFORT

Commune : ALTIER

Lieu-dit : COMBRET

Dénomination : FERME

Coordonnées : LAMBERT3 X = 0723490 Y = 0241660

Cadastre : 1964 M 616

PROPRIETE PRIVEE

Etat de conservation : MAUVAIS ETAT

Dossier de PRE INVENTAIRE NORMALISE établi en 1988, 1989 par DARNAS ISABELLE, GRANDJOUAN MARIE SYLVIE

(C) .INVENTAIRE GENERAL, 1988

HISTORIQUE

PETITE FERME DE PLAN EN EQUERRE CONSTRUITE PROBABLEMENT AU 19E SIECLE ; LE CORPS DE LOGIS A GARDE SON AMENAGEMENT INTERIEUR EN BOIS : UN BUFFET, UN VAISSELIER FAISANT CLOISON, UNE ECHELLE DE MEUNIER.

DESCRIPTION

SITUATION : EN ECART

COMPOSITION D'ENSEMBLE

Parties constituantes : GRANGE, ETABLE

MATERIAUX

Gros oeuvre : SCHISTE, MOELLON, GRANITE, PIERRE DE TAILLE
Couverture : SCHISTE EN COUVERTURE

STRUCTURE

Vaisseaux et étages : 1 ETAGE CARRE, COMBLE A SURCROIT

ELEVATIONS : ELEVATION A TRAVEES

COUVERTURE : CROUPE

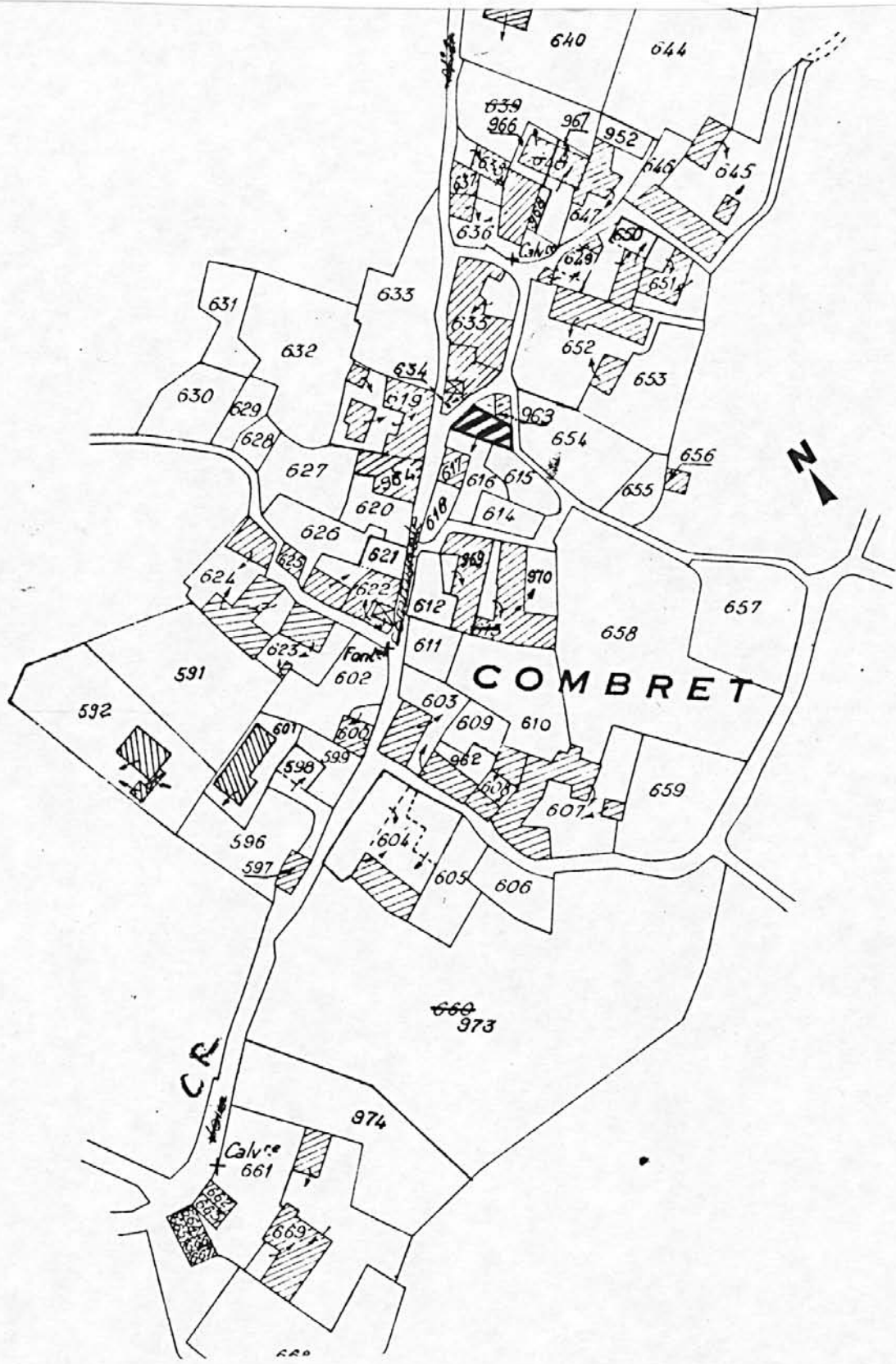
DISTRIBUTION : ESCALIER DANS OEUVRE, ECHELLE

48. ALTIER.

Combret

FERME

Plan de situation. Extrait du plan cadastral, 1964, section M ; échelle : 1/1250.



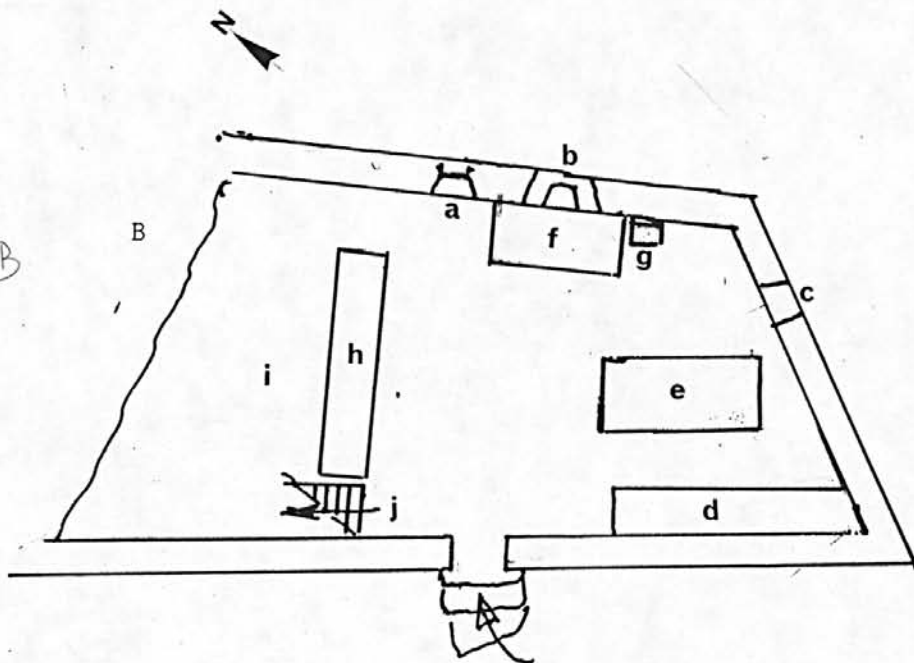
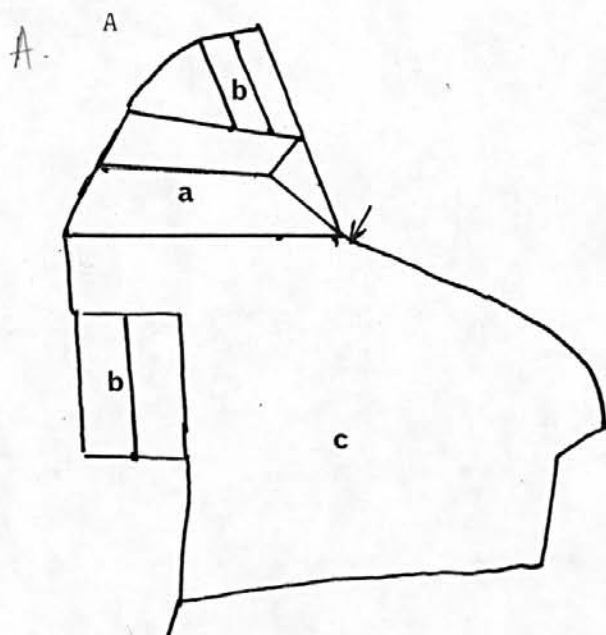
Développe

A - Plan-masse - Croquis établi d'après l'extrait du plan cadastral (1964 section M, échelle 1/1250) agrandie à 150% - et d'après le plan cadastral de 18

- a - logis
- b - dépendances
- c - cour et jardin

B - Croquis de plan du logis

- a - fenêtre murée
- b - évier
- c - fenêtre
- d - cheminée
- e - table
- f - lit
- g - pendule
- h - Buffet-vaisselier formant cloison de séparation entre la salle et la souillarde.
- i - souillarde
- j - échelle de meunier menant au comble



141
48 ALTIER

Combret

FERME

Le logis, élévation ouest; vue
prise en 1988

Ph.Inv.Alain Laurans

90 48 0519 Z

