

47  
Département : 48

0003

Aire d'étude : VILLEFORT

Commune : ALTIER

Dénomination : **EGLISE PAROISSIALE**

Vocable : SAINT PRIVAT

---

Coordonnées : LAMBERT3 X = 0721210 Y = 0242620

Cadastre : 1964 D 802, 801

PROPRIETE PUBLIQUE

Etat de conservation : RESTAURE

Dossier de PRE INVENTAIRE NORMALISE établi en 1988, 1989 par DARNAS ISABELLE, GRANDJOUAN MARIE SYLVIE

(C) INVENTAIRE GENERAL, 1988

---

#### **HISTORIQUE**

EGLISE MENTIONNEE EN 1123 ; LA NEF ET LA PORTE D'ENTREE DATENT PEUT ETRE DU 12E SIECLE ; A UNE DATE INCONNUE (14E OU 17E SIECLE), ADJONCTION DU TRANSEPT ET DE L'ABSIDE ; TRES ENDOMMAGEE LORS DES GUERRES DE RELIGIONS (1572), ELLE A ETE EN GRANDE PARTIE RECONSTRUITE AU 17E SIECLE : REVOUTEMENT DE LA NEF, CONSTRUCTION DU CLOCHER MUR ET DE LA TOURELLE D'ESCALIER ; LE CLOCHER, DETRUIT EN 1793 A ETE RECONSTRUIT A L'IDENTIQUE A UNE DATE INCONNUE VRAISEMBLABLEMENT AU 19E SIECLE ; RESTAURATION ENTRE 1969 ET 1989 : DISPARITION DU DECOR 19E.

#### **DESCRIPTION**

SITUATION : EN VILLAGE

##### COMPOSITION D'ENSEMBLE

Parties constituantes : CIMETIERE

##### MATERIAUX

Gros oeuvre : SCHISTE, MOELLON, GRES, PIERRE DE TAILLE, ENDUIT

Couverture : SCHISTE EN COUVERTURE

##### STRUCTURE

Parti de plan : PLAN ALLONGE

Vaisseaux et étages : 1 VAISSEAU

Couvrement : VOUTE EN BERCEAU BRISE, CUL DE FOUR, VOUTE D'ARETES

COUVERTURE : TOIT A LONGS PANS, GROUPE RONDE

DISTRIBUTION : ESCALIER DANS OEUVRE, ESCALIER EN VIS SANS JOUR, EN MACONNERIE

COMMENTAIRE DESCRIPTIF : NEF UNIQUE VOUTEE EN BERCEAU BRISE, ABSIDE VOUTEE EN CUL DE FOUR

TYPOLOGIE : CLOCHER MUR A TROIS BAIES ; ENTREE PRINCIPALE LATERALE

48. ALTIER.

EGLISE PAROISSIALE  
Saint Privat

---

**DOCUMENTATION.**

I - SOURCES

- A. D. Lozère 64 V 1 : "Tableau des édifices non aliénés servant à l'exercice des cultes dans la commune d'Altier", 18 pluviôse an X (7 février 1802)
- A. D. Lozère 98 V 27 : "Inventaire des biens dépendant de la fabrique paroissiale d'Altier", 1er mars 1906
- A. D. Lozère H2 : DAUCET, Les églises de Lozère, p. 15.

II - BIBLIOGRAPHIE

- BALMELLE (Marius), Répertoire archéologique du département de la Lozère, p.2

EGLISE PAROISSIALE  
Saint-Privat

---

Extrait de : Daucet (R), Les églises de Lozère, p.14 :

L'église d'Altier appartenait au chapitre de Mende

Elle est orientée et remonte probablement au XI<sup>e</sup> siècle.

On la trouve citée en 1123. Dévastée en 1751-1752 par les protestants qui abattirent le clocher et emportèrent reliques et bijoux (1), il est difficile de discerner sur le crépi qui la recouvre les parties primitives. Toute la partie orientale de l'église a été transformée au cours du XIX<sup>e</sup> siècle. La nef est ancienne. Elle a trois travées recouvertes en berceau brisé. La voûte a dû être refaite. Les doubleaux retombent sur des pilastres. La travée médiane s'ouvre sur deux chapelles voûtées en berceau plein cintre et éclairées par deux fenêtres gothiques. Un transept dont la croisée est voûtée d'ogives et les deux bras d'un berceau précède une travée de chœur voûtée en berceau brisé et une abside semi-circulaire voûtée d'ogives. Les deux extrémités du croisillon portent des fenêtres de caractère gothique ainsi que la première travée de la nef au Sud.

À l'extérieur un portail roman en plein cintre s'ouvre du côté Sud, sur la dernière travée de la nef, trois voussures avec aux arêtes vives prolongées par les jambages en constituent l'unique décoration. Des contreforts épaulent la nef sous les doubleaux. Un clocher surmonté de trois arcades ornées de moulures surmonte la façade ou sur occidental.

(1) Bulletin... de la Lozère - Documents antérieurs à 1790

Documents... sur les guerres de religion en Gévaudan, t. XX p. 241

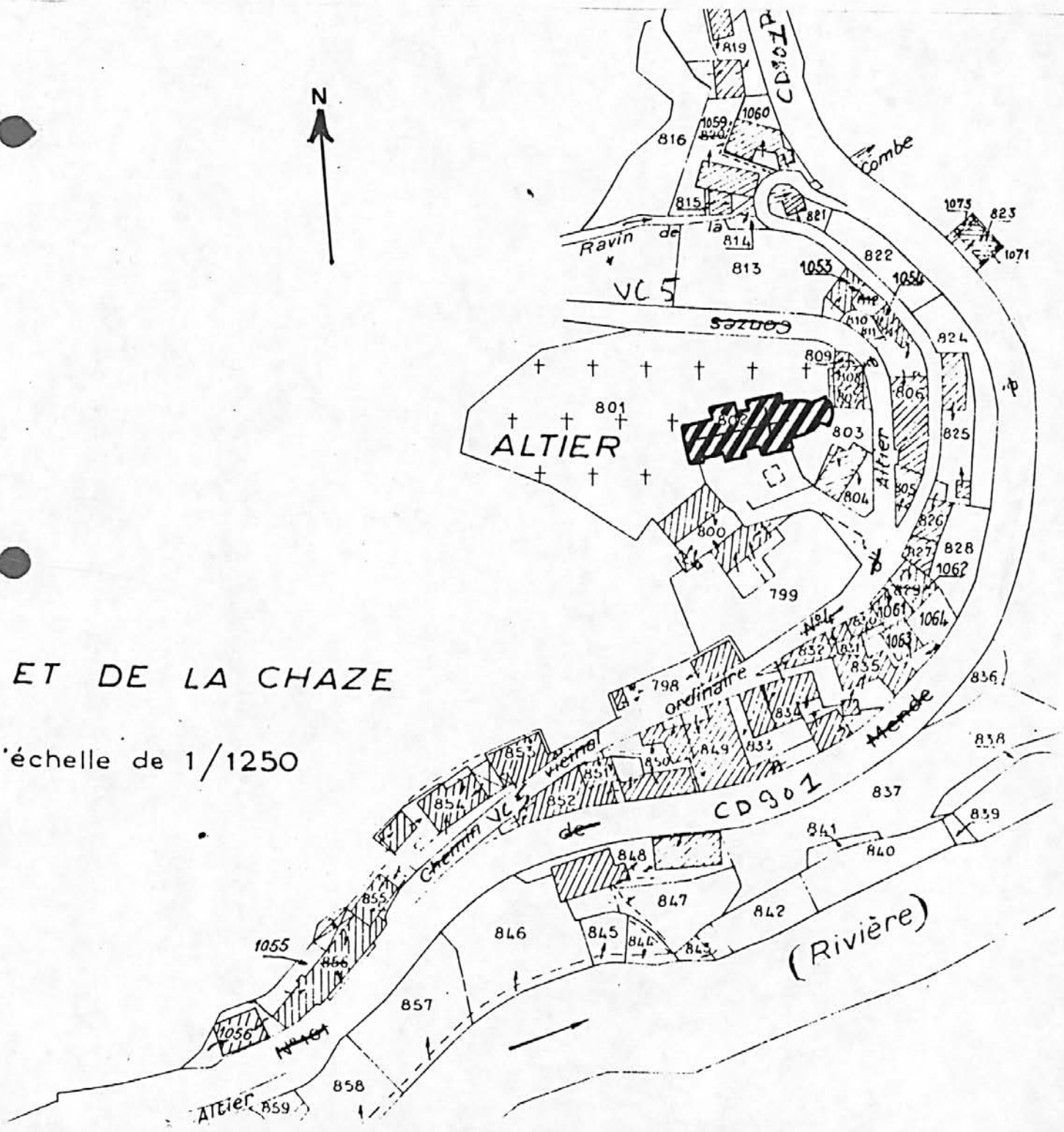
Le clocher fut de nouveau abattu à la Révolution. Arch. départ.  
V. 64

48. ALTIER.

Altier

EGLISE PAROISSIALE  
Saint Privat

Plan de situation. Extrait du plan cadastral 1964, section D ; échelle : 1/1250.



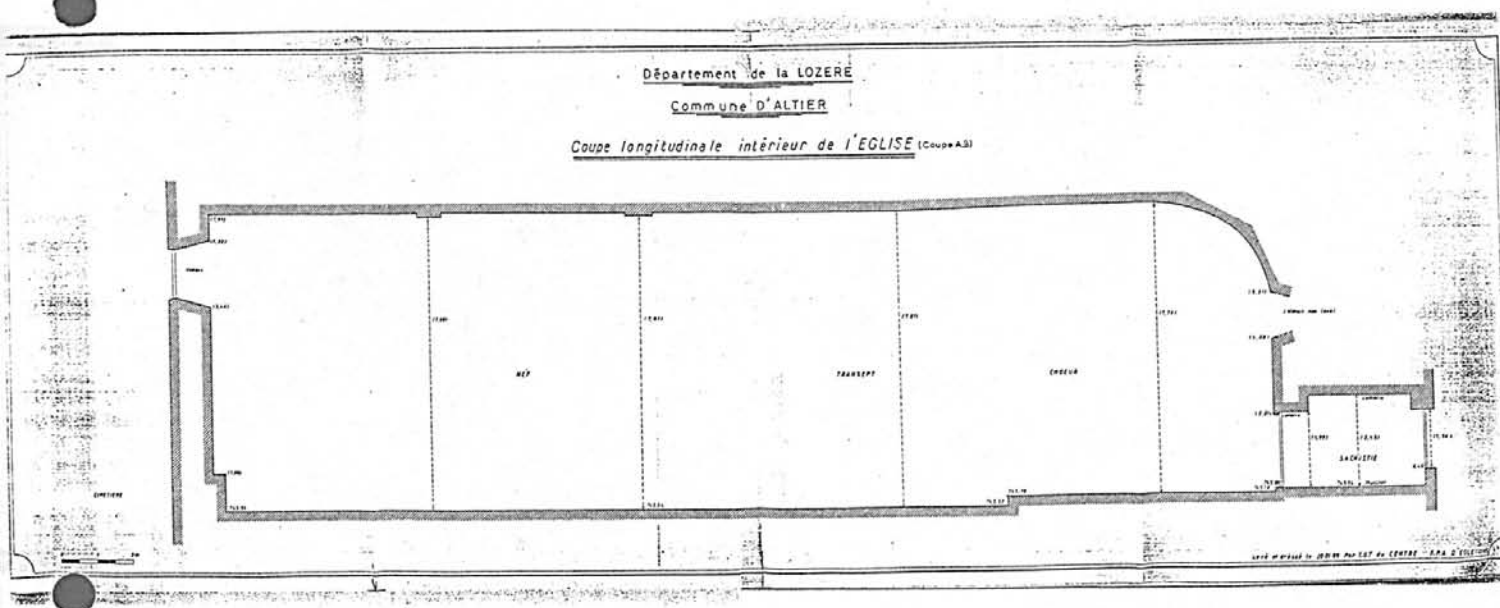
ET DE LA CHAZE

à l'échelle de 1/1250

51  
48. ALTIER

EGLISE PAROISSIALE  
Saint-Privat

Coupe longitudinale sur la nef. Echelle de deux centimètres pour un mètre.  
Relevé Centre F. P. A. d'Egletons



EGLISE PAROISSIALE  
Saint Privat

Vue d'ensemble prise du nord

Ph. Inv. Descossy  
89 48 0594 X



EGLISE PAROISSIALE  
Saint Privat

Vue d'ensemble prise du nord

Ph. Inv. Descossy  
89 48 0593 X



54  
48. ALTIER.

Au village  
EGLISE PAROISSIALE  
Saint-Privat

---

Elévation ouest, vue d'ensemble.

Photo Inv. M.Descosy  
69.48.764.X





48. ALTIER.

Au village  
EGLISE PAROISSIALE  
Saint-Privat

---

Elévation ouest : clocher et cage d'escalier.

Photo Inv. M.Descossy  
69.48.767.X



56  
48.ALTIER.

Au village  
EGLISE PAROISSIALE  
Saint-Privat

---

Elévation sud, partie ouest.

Photo Inv. M.Descossy  
69.48.763.X



57

48. ALTIER.

Au village  
EGLISE PAROISSIALE  
Saint-Privat

---

Elévation sud, portes d'entrée de la nef et de la cage d'escalier.

Photo Inv. M.Descosy

69.48.765.X



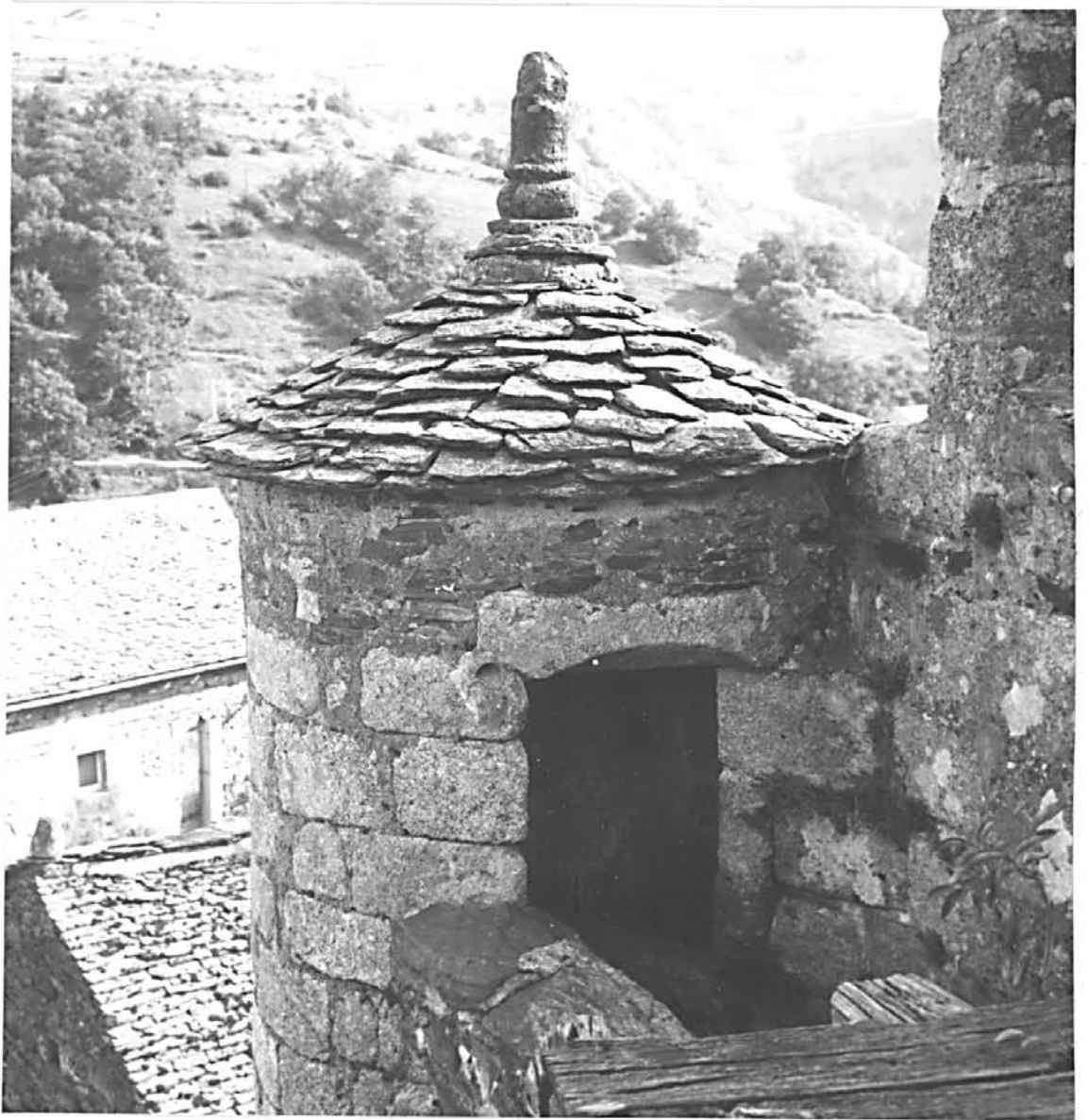
58  
48. ALTIER.

Au village  
EGLISE PAROISSIALE  
Saint-Privat

---

La cage d'escalier porte d'accès au clocher.

Photo Inv. M.Descossy  
69.48.769.X



59  
48. ALTIER.

Au village  
EGLISE PAROISSIALE  
Saint-Privat

---

Toit de la cage d'escalier.

Photo Inv. M.Descosy  
69.48.768.X



60  
48. ALTIER.

Au village  
EGLISE PAROISSIALE  
Saint-Privat

---

La nef, vue d'ensemble vers le chœur.

Photo Inv. M.Descossy  
69.48.771.X



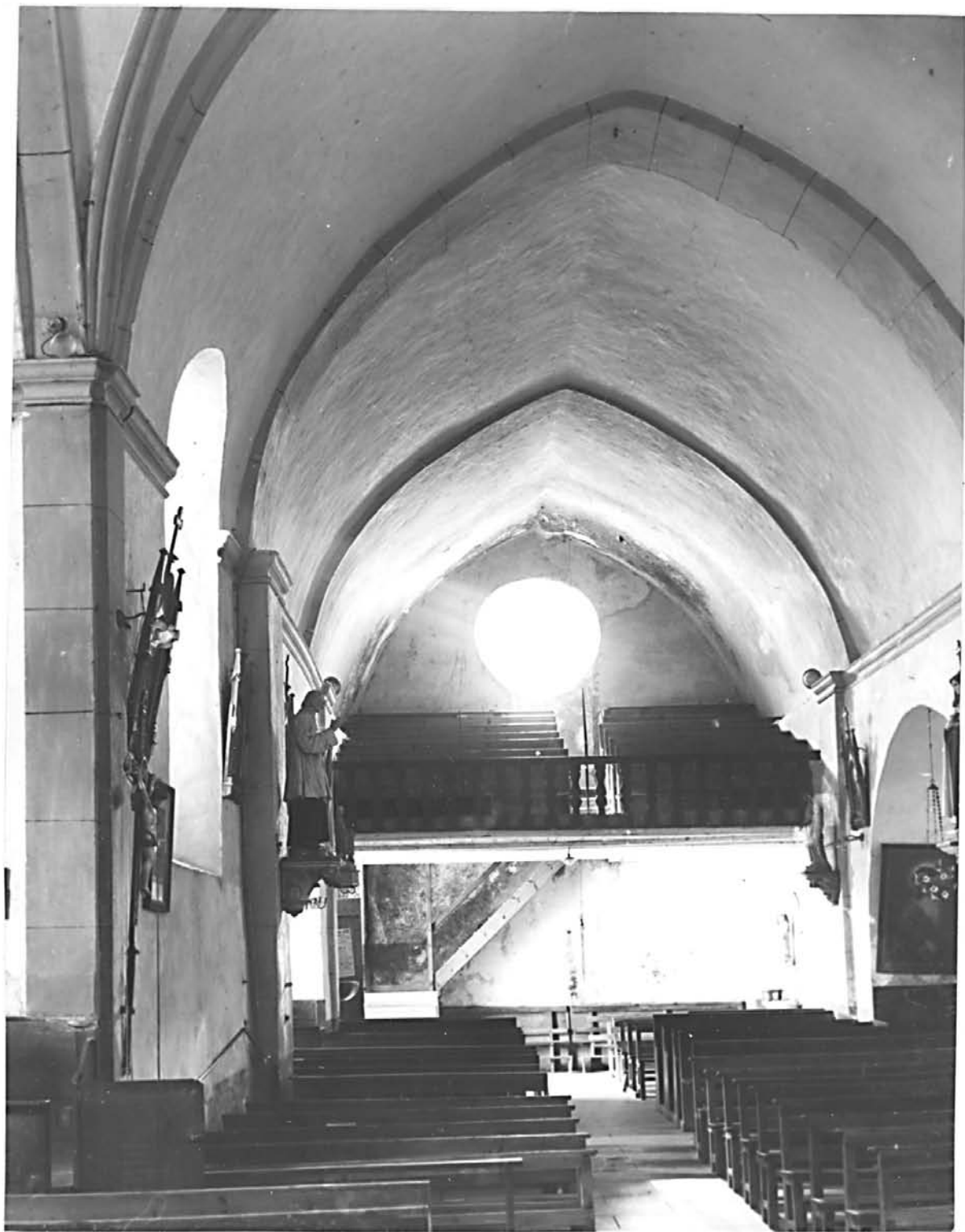
61  
48. ALTIER.

Au village  
EGLISE PAROISSIALE  
Saint-Privat

---

La nef, vue d'ensemble vers l'entrée.

Photo Inv. M.Descossy  
69.48.770.X



EGLISE PAROISSIALE  
Saint Privat

Vue d'ensemble de la nef prise à  
partir du choeur

Ph.Inv.Périn

89 48 0018 X

