

Département : 87

IA87000333

Aire d'étude : Limoges

Adresse : Mas-Loge (rue du)

Dénomination : **moulin à farine ; usine à papier ; usine de boyauderie**

Appellation et titre : **moulin à farine dit moulin Blanc ; puis usine de boyauderie Babolat frères et Maillot**

Canton : Limoges-Le Vigenal

Coordonnées : Lambert2 0512310 ; 2092120

Cadastre : 2002 OP 3, 4, 5, 6, 7, 37, 38, 39, 40, 41, 42, 43

propriété privée

Etat de conservation : établissement industriel désaffecté

Dossier de patrimoine industriel (enquête partielle, commune de Limoges) établi en 2003 par Pillet Frédéric (c) Inventaire général, 2003 ; (c) Ville de Limoges, 2003

HISTORIQUE

Datation : 18e siècle ; 4e quart 19e siècle ; 1ère moitié 20e siècle ; 3e quart 20e siècle, 1884 ; 1903 ; 1929 ; 1959, daté par source.

COMMENTAIRE HISTORIQUE: En 1857, le moulin à farine dit moulin Blanc, attesté en 1764, est transformé en usine à papier par Jean-Baptiste Sohet-Thibault et Gérard Defaye, fabricants de papier aux Courrières sur la commune voisine d'Isle (87). Cette usine ne fonctionne qu'une vingtaine d'années. Les bâtiments, très probablement reconstruit en 1884, accueillent à nouveau un moulin à farine. En 1903, la société lyonnaise Babolat frères et Maillot, spécialisée dans la fabrication de cordes en boyaux, acquiert le moulin du Blanc et fait édifier à côté une usine de boyauderie, agrandie en 1929 et 1959 (ateliers et petit château d'eau, etc.). Dans les années 1950, la société des "Etablissement Babolat et Maillot et Etablissement Wilt Réunis" oriente l'usine du Moulin Blanc dans la fabrication de catguts chirurgicaux, les cordes de musique et de raquettes étant alors produites dans son usine de la Courneuve (93). L'usine ferme au début des années 1980. Les bâtiments du moulin du 19e siècle continuent d'abriter une activité meunière durant toute la première moitié du 20e siècle, puis à partir des années 1960, une entreprise artisanale de fabrication de produits pour l'alimentation animale, toujours en activité en 2003. Le moulin à farine est doté de 2 paires de meules en 1793 et 1855, de 2 paires de meules et une paire de cylindre en 1895, 2 paires de meules en 1925, 1 paire de meules et 4 paires de cylindres en 1935. L'usine à papier est équipée de deux cylindres "pour triturer les chiffons" en 1870. L'usine de boyauderie emploie une quinzaine d'ouvriers en 1925, 52 salariés en 1965.

DESCRIPTION

SITUATION : en écart, sur Aurence (l')

COMPOSITION D'ENSEMBLE

Parties constituantes : atelier de fabrication ; bureau ; château d'eau

MATERIAUX

Gros œuvre : pierre ; moellon ; enduit ; béton ; béton armé ; parpaing de béton
Couverture : tuile mécanique ; ciment amiante en couverture ; béton en couverture

STRUCTURE

Vaisseaux et étages : 1 étage carré

COUVERTURE : toit à longs pans ; terrasse

COMMENTAIRE DESCRIPTIF: Les bâtiments construits au 19e et début 20e siècles sont en moellon de pierre enduit. Ils sont dotés d'un étage carré. Les bâtiments édifiés dans la seconde moitié du 20e siècle sont en parpaings de ciment enduits. Ils sont en rez-de-chaussée ou à un étage carré. Tous ces bâtiments sont couverts de toits à longs pans, en tuile mécanique et fibro-ciment. Le petit château d'eau de 1929 est en béton armé, couvert en terrasse.

DOCUMENTATION

Archives Communales de Limoges

- Série F II – Documents divers – 1790-1873 :

- 10 Nivôse an XI / 30 décembre 1793 – Rapport fait par les citoyens Chabrol notable, Cormeau et Nacquand com[?] nommés par la municipalité pour faire la visite des moulins de tout espèce.

- Série 1 G 61 : Matrices des contributions personnelles mobilière et des patentes.

Années 1855, 1870, 1885, 1895, 1914, 1925, 1935, 1950, 1965.

- Séries 1 G 58 & 59 : Matrices cadastrales de Limoges.

1^{ère} série (1812/1828-1882) – 2^{ème} division – Folio 598.

2^e série (1882-1914) – 2^{ème} division – Case 1788.

3^e série (après 1914) – Nord-Ouest – Cases 8913, 8914, 8911, 8912, 8510.

- Série I V 162 : Etablissements classés insalubres et dangereux – 1816-1918.

- Enquête sur la demande de MM Babolat et Maillot pour une fabrique de cordes pour instruments de musique, au moyen de boyaux, au Moulin-Blanc, du 21 septembre au 22 octobre 1903.

- Série I V 162 : Etablissements classés insalubres et dangereux, 1^{ère} & 2^{ème} classes, 1921-1977.

- Dossier n°113 – 1^{ère} classe – 1958 – Fabrication de cordes en boyaux – Le Moulin Blanc – Ets Babolat Maillot et Wilt – Lyon. (il est indiqué que le dossier général est à la mairie d'Isle).

- Série 1 O 216 : Permis de construire.

- Permis n°4064 – 1953 – « industrie du boyau » - Garage.

- Permis n°5535 – 1955 – Babolat – Maison.

- Permis n°19414 – 1973 – Babolat – Extension d'usine.

Moulin à farine dit moulin Blanc, puis usine à papier, puis usine de boyauderie Babolat frères et Maillot

Archives Communales de Limoges (suite)

- Non coté : Registre des déclarations faites par les contribuables en cas de construction nouvelle, de reconstruction, d'addition de construction et d'affectation de terrains à des usages communaux ou industriels - (loi du 8/10/1890) - Du 2/04/1903 au 4/08/1911.

- Déclaration n°1745 – 25/04/1905 – construction nouvelle d'une usine au Moulin Blanc –Babolat.

- Annuaire et almanachs du département de la Haute-Vienne des années 1819-1965.

Archives Départementales de la Haute-Vienne

- Série 7 S 18 : Fonds de la Préfecture – Rivières et ruisseaux – L'Aurence – Limoges – Moulin Blanc (1900).

Pétition du Sieur Grimaud, propriétaire du moulin Blanc, concernant le canal d'amenée à son usine – Août 1900.

- Série 7 S 126 : Fonds des Ponts et Chaussées – Rivières et ruisseaux – L'Aurence – Limoges – Moulin Blanc (1900).

Pétition du Sieur Grimaud, propriétaire du moulin Blanc, concernant le canal d'amenée à son usine – Août 1900.

- Série 5 M 55 : Etablissements industriels dangereux et insalubres – Etablissements traitant des produits d'origine animale – Boyauderies et fabriques de cordes harmoniques – 1865/1904.

Demande de Babolat frères & Maillot pour l'installation d'une fabrique de cordes harmoniques en bordure de Vienne – 1903.

(Le dossier contient les plans et l'enquête pour l'implantation en 1903 en bordure de Vienne, au pied du Pont de La Révolution, rive gauche, à l'emplacement de la future usine textile Viloutreix. Le projet est retiré la même année, pour être déplacé sur le site du Moulin Blanc).

Bibliographie

GAUDY, Fernand. **Moulins à papier et moulins à matières à porcelaine de la Haute-Vienne**, dans *Bulletin de la Société Archéologique et Historique du Limousin*, tome CXXII, 1994, p. 167-184.

L'industrie du boyau, dans *Revue de la 7e Région Economique - Economie – Tourisme*, Limoges : Organe Officiel de la 7e Région Economique, 3^e année, n°10, juillet 1950, p.42..

TABLE DES ILLUSTRATIONS

| | | |
|-------|---|--------------|
| Des.1 | Plan de localisation. Carte topographique, 2001, 1 : 25 000°, IGN, Scan 25®, F051-058. | |
| Des.2 | Plan masse. D'après le plan cadastral, 2002, section OP, 1 : 1500 , Origine cadastre © Droits de l'Etat réservés. | |
| Doc.1 | Plan masse du moulin Blanc en 1812, (parcelles 903 à 910) extrait de la "Section I dite du Coudert". Plan, encre, lavis, 1 : 2500, 1812. AC Limoges : 1 G 58 & 59. | 03871788NUCA |
| Doc.2 | Plan masse du moulin Blanc en 1900. Le terrain indiqué comme étant le « jardin au Sieur Grimaud » correspond au site d'implantation des ateliers de boyauderie en 1903. Plan, calque, encre, couleur, 41 x 30,5 cm, 1 : 2500, 07/08/1900. AD Haute-Vienne : Série 7 S 18 - Fonds de la Préfecture – Rivières et ruisseaux – L'Aurence – Limoges – Moulin Blanc (1900) - Pétition du Sieur Grimaud, propriétaire du moulin Blanc, concernant le canal d'aménée à son usine – Août 1900. | 03871789NUCA |
| Doc.3 | Plans du rez-de-chaussée et de l'étage, élévation et coupe de l'usine de boyauderie construite en 1903 : « Projet de MM. Babolat frères et Maillot pour la construction d'une fabrique de cordes harmoniques ». Plan, tirage, 24 x 36 cm, 1 : 200, [1903]. AD Haute-Vienne : Série 5 M 55 - Etablissements industriels dangereux et insalubres – Etablissements traitant des produits d'origine animale – Boyauderies et fabriques de cordes harmoniques – 1865/1904. Demande de Babolat frères & Maillot pour l'installation d'une fabrique de cordes harmoniques en bodure de Vienne – 1903. | 03871790NUCA |
| Doc.4 | Plan masse du moulin Blanc en 1953. Plan, tirage, 39 x 54 cm, 1 : 1000, [1953], détail. AC Limoges - Série 1 O 216 - Permis de construire - Permis n°4064 – 1953 – « industrie du boyau » - Garage. | 03871791NUCA |
| Doc.5 | Plan masse du moulin Blanc en 1973. Plan, tirage, 81 x 27 cm, 1 : 400, [1973], détail. AC Limoges - Série 1 O 216 - Permis de construire - Permis n°19414 – 1973 – Babolat – Extension d'usine. | 03871792NUCA |

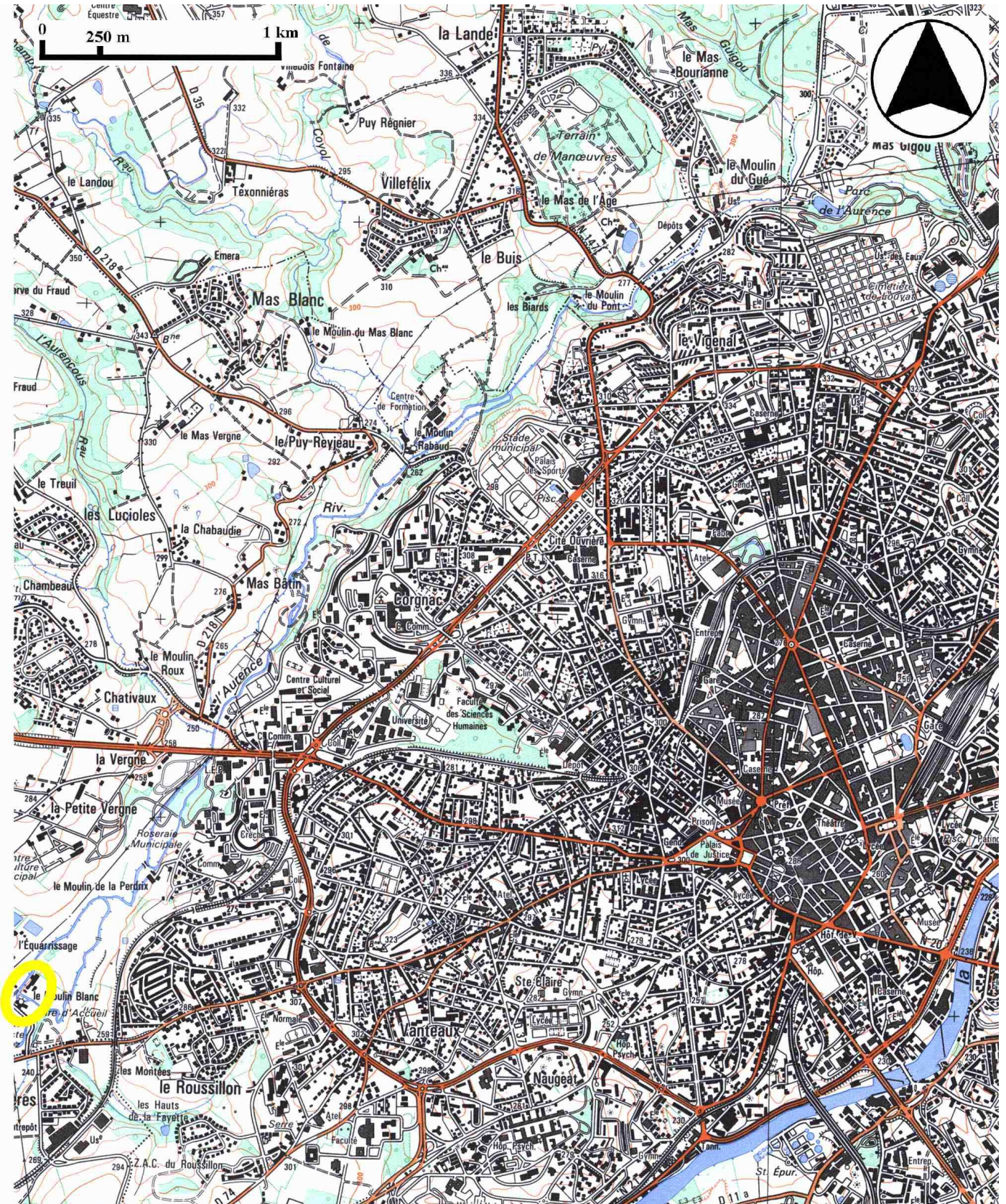
Moulin à farine dit moulin Blanc, puis usine à papier, puis usine de boyauderie Babolat frères et Maillot

| | | |
|--------|--|--------------|
| Fig.1 | Le site du moulin Blanc et des ateliers de fabrication d'alimentation animale. | 01870615X |
| Fig.2 | Les ateliers et bureaux (à droite) de l'usine de boyauderie, vus du Sud-Ouest. | 01870617X |
| Fig.3 | Les ateliers et bureaux (à droite) de l'usine de boyauderie, vus du Sud-Ouest. | 01870616X |
| Fig.4 | Vue des ateliers de 1903, façade Ouest. | 03871793NUCA |
| Fig.5 | Vue des ateliers de 1903, façade Ouest : détail. | 03871794NUCA |
| Fig.6 | Une extension des ateliers construite entre 1953 et 1973. | 03871795NUCA |
| Fig.7 | Les ateliers de l'usine de boyauderie vus depuis la rue du Mas-Loge. | 03871796NUCA |
| Fig.8 | Cloche fixée sur le pignon Sud des ateliers de 1903. | 03871797NUCA |
| Fig.9 | Machines pour la fabrication des cordes en boyau. | 01870620X |
| Fig.10 | Anciennes machines intervenant dans la fabrication des cordes en boyau. | 03871798NUCA |

Moulin à farine dit moulin Blanc, puis usine à papier, puis usine de boyauderie Babolat frères et Maillot

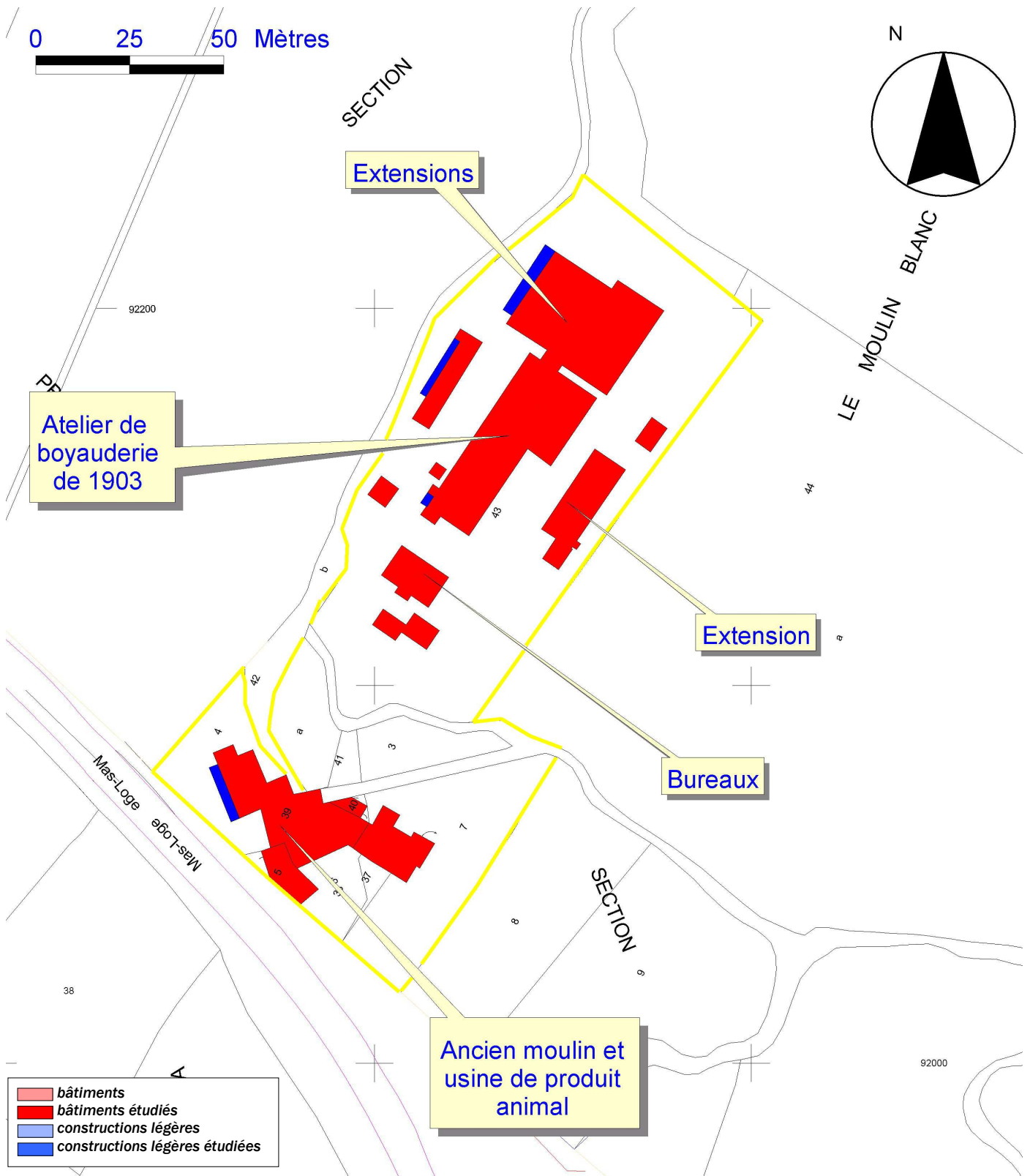
Des.1 Plan de localisation.

Carte topographique, 2001, 1 : 25 000^e, IGN, Scan 25[©], F051-058.



Des.2 Plan masse.

D'après le plan cadastral, 2002, section OP, 1 : 1500 , Origine cadastre © Droits de l'Etat réservés.



Moulin à farine dit moulin Blanc, puis usine à papier, puis usine de boyauderie Babolat frères et Maillot

Doc.1 Plan masse du moulin Blanc en 1812, (parcelles 903 à 910) extrait de la "Section I dite du Coudert".
Plan, encre, lavis, 1 : 2500, 1812.
AC Limoges : 1 G 58 & 59.

03871788NUCA
Repro. Inv. F. Pillet



Moulin à farine dit moulin Blanc, puis usine à papier, puis usine de boyauderie Babolat frères et Maillot

Doc.2 Plan masse du moulin Blanc en 1900. Le terrain indiqué comme étant le « jardin au Sieur Grimaud » correspond au site d'implantation des ateliers de boyauderie en 1903.

03871789NUCA
Repro. Inv. F. Pillet

Plan, calque, encre, couleur, 41 x 30,5 cm, 1 : 2500, 07/08/1900.

AD Haute-Vienne : Série 7 S 18 - Fonds de la Préfecture – Rivières et ruisseaux –

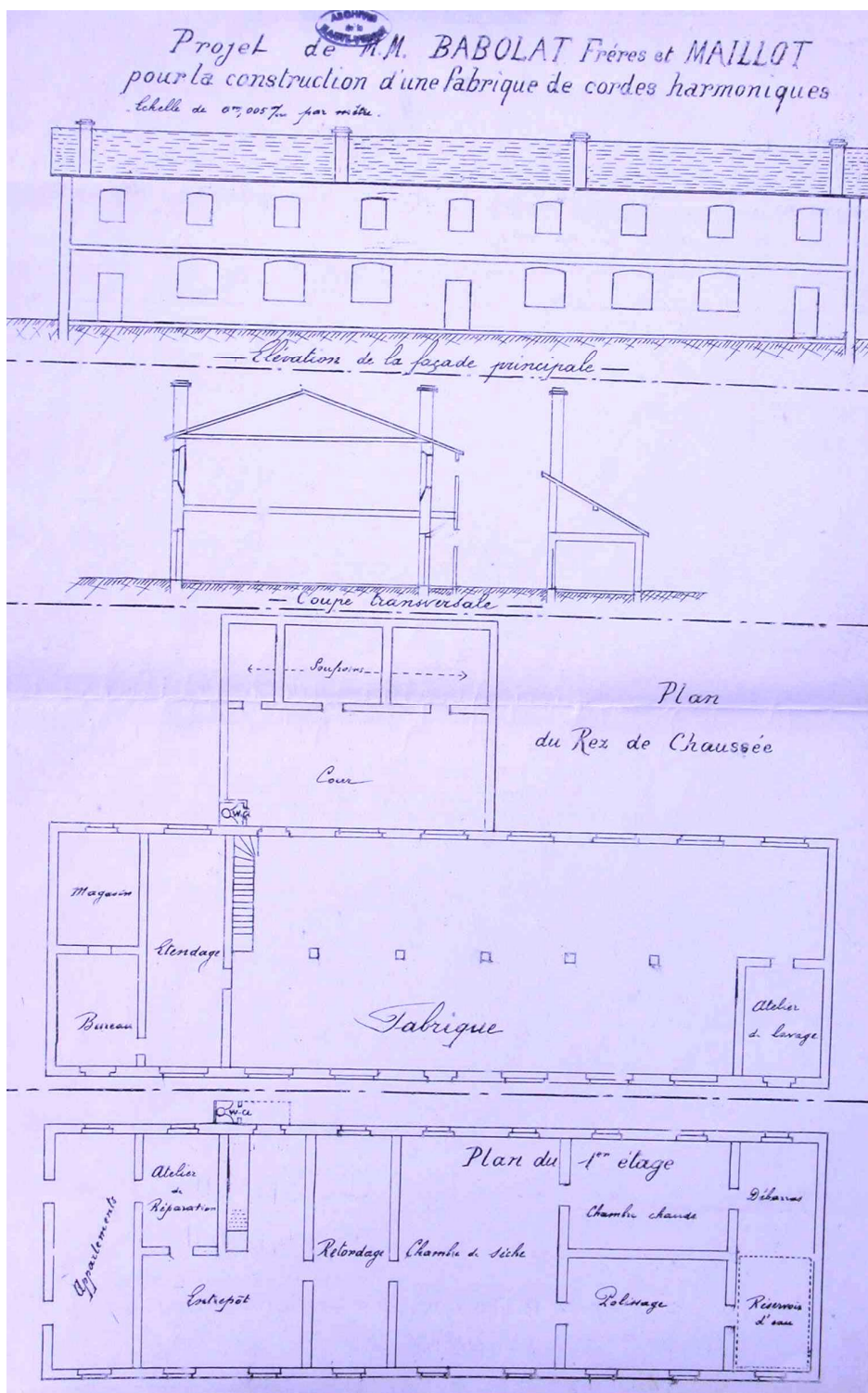
L'Aurence – Limoges – Moulin Blanc (1900) - Pétition du Sieur Grimaud, propriétaire du moulin Blanc, concernant le canal d'amenée à son usine – Août 1900.



Moulin à farine dit moulin Blanc, puis usine à papier, puis usine de boyauderie Babolat frères et Maillot

Doc.3 Plans du rez-de-chaussée et de l'étage, élévation et coupe de l'usine de boyauderie construite en 1903 : « Projet de MM. Babolat frères et Maillot pour la construction d'une fabrique de cordes harmoniques ».
 Plan, tirage, 24 x 36 cm, 1 : 200, [1903].
 AD Haute-Vienne : Série 5 M 55 - Etablissements industriels dangereux et insalubres – Etablissements traitant des produits d'origine animale – Boyauderies et fabriques de cordes harmoniques – 1865/1904.
 Demande de Babolat frères & Maillot pour l'installation d'une fabrique de cordes harmoniques en bodure de Vienne – 1903.

03871790NUCA
 Repro. Inv. F. Pillet



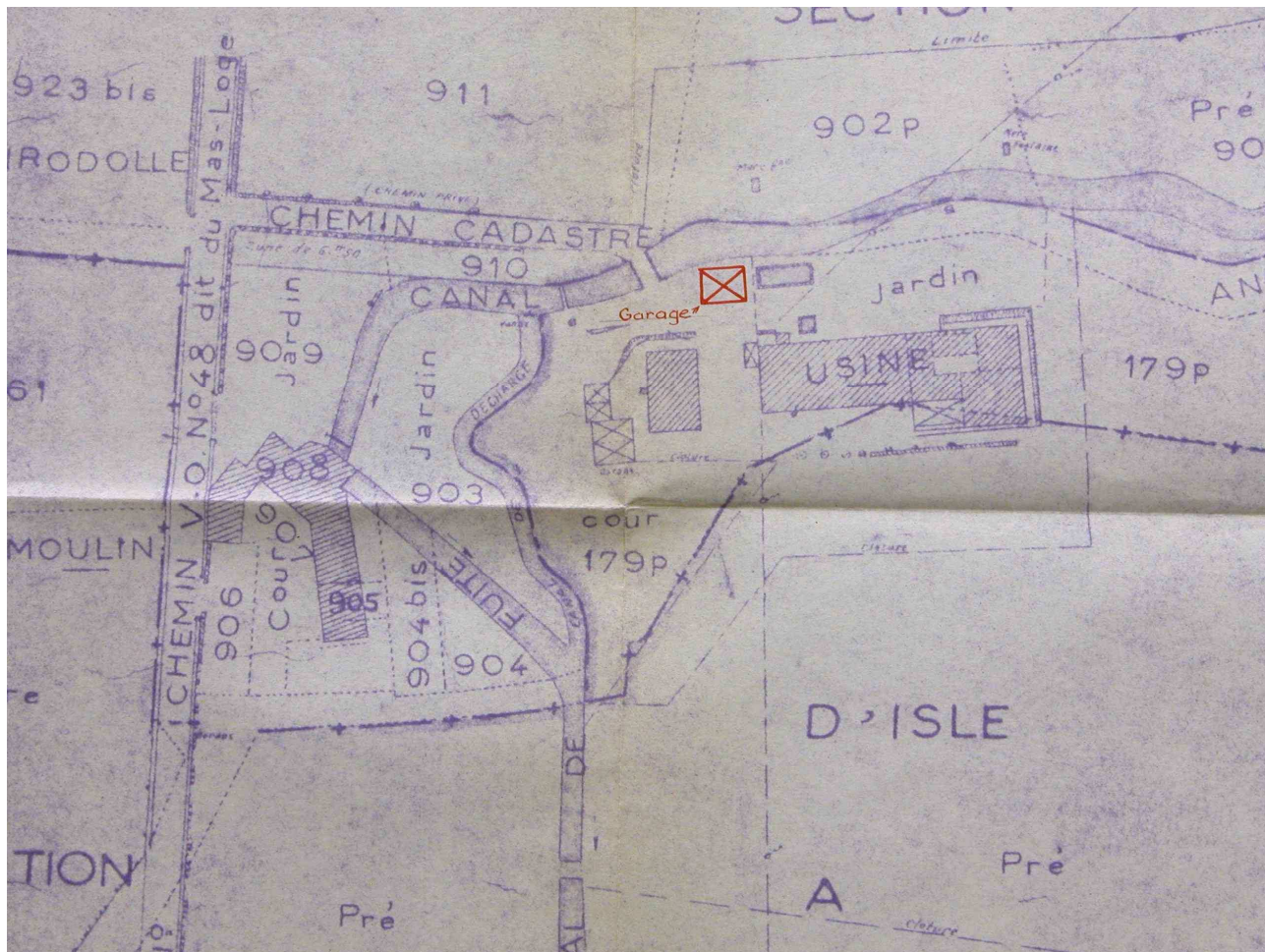
Moulin à farine dit moulin Blanc, puis usine à papier, puis usine de boyauderie Babolat frères et Maillot

Doc.4 Plan masse du moulin Blanc en 1953.

Plan, tirage, 39 x 54 cm, 1 : 1000, [1953], détail.

AC Limoges - Série 1 O 216 - Permis de construire - Permis n°4064 - 1953 - « industrie du boyau » - Garage.

03871791NUCA
Repro. Inv. F. Pillet



Moulin à farine dit moulin Blanc, puis usine à papier, puis usine de boyauderie Babolat frères et Maillot

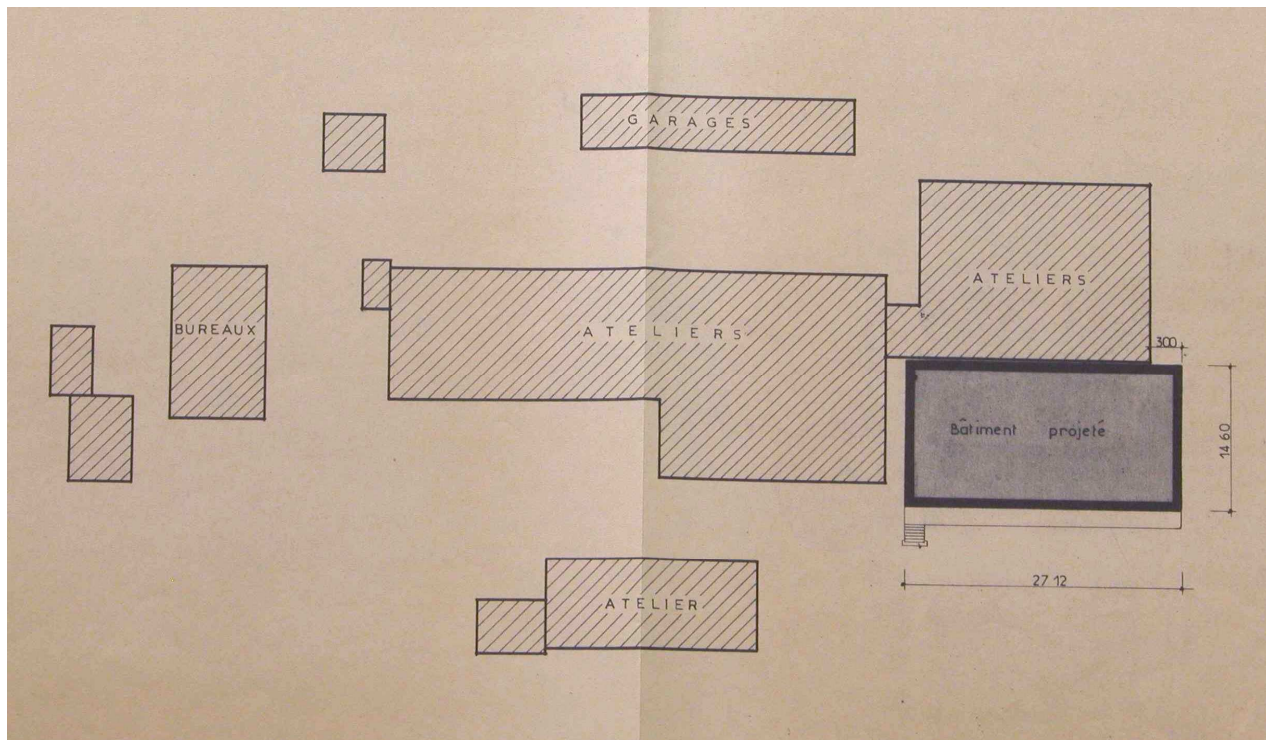
Doc.5 Plan masse du moulin Blanc en 1973.

Plan, tirage, 81 x 27 cm, 1 : 400, [1973], détail.

AC Limoges - Série 1 O 216 - Permis de construire - Permis n°19414 - 1973 - Babolat -

Extension d'usine.

03871792NUCA
Repro. Inv. F. Pillet



Moulin à farine dit moulin Blanc, puis usine à papier, puis usine de boyauderie Babolat frères et Maillot

Fig.1 Le site du moulin Blanc et des ateliers de fabrication d'alimentation animale.

01870615X
Phot. Inv. P. Rivière



Moulin à farine dit moulin Blanc, puis usine à papier, puis usine de boyauderie Babolat frères et Maillot

Fig.2 Les ateliers et bureaux (à droite) de l'usine de boyauderie, vus du Sud-Ouest.

01870617X
Phot. Inv. P. Rivière



Moulin à farine dit moulin Blanc, puis usine à papier, puis usine de boyauderie Babolat frères et Maillot

Fig.3 Les ateliers et bureaux (à droite) de l'usine de boyauderie, vus du Sud-Ouest.

01870616X
Phot. Inv. P. Rivière



Fig.4 Vue des ateliers de 1903, façade Ouest.

03871793NUCA
Phot. Inv. F. Pillet



Fig.5 Vue des ateliers de 1903, façade Ouest : détail.

03871794NUCA
Phot. Inv. F. Pillet



Fig.6 Une extension des ateliers construite entre 1953 et 1973.

03871795NUCA
Phot. Inv. F. Pillet



Moulin à farine dit moulin Blanc, puis usine à papier, puis usine de boyauderie Babolat frères et Maillot

Fig.7 Les ateliers de l'usine de boyauderie vus depuis la rue du Mas-Loge.

03871796NUCA
Phot. Inv. F. Pillet



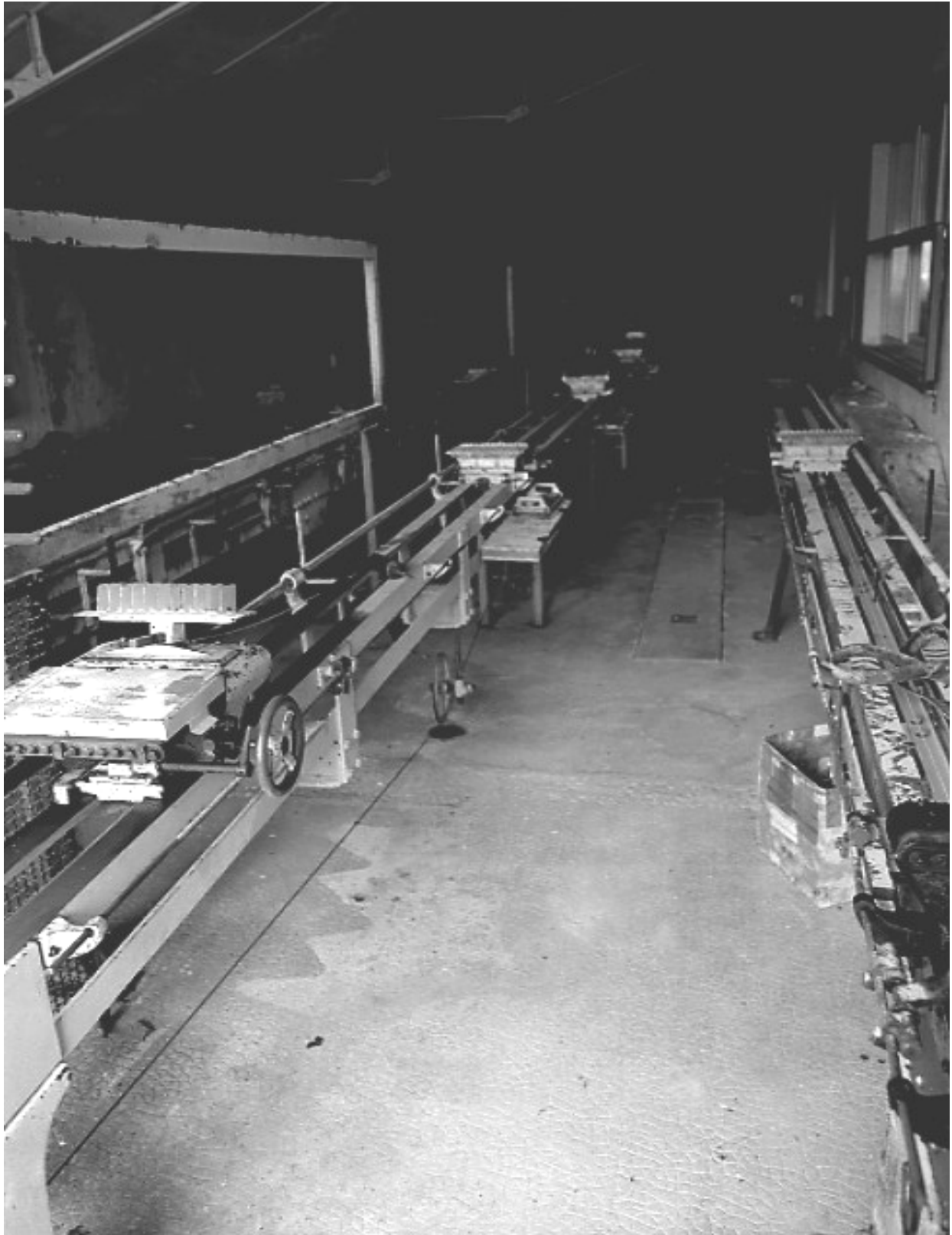
Fig.8 Cloche fixée sur le pignon Sud des ateliers de 1903.

03871797NUCA
Phot. Inv. F. Pillet



Fig.9 Machines pour la fabrication des cordes en boyau.

01870620X
Phot. Inv. P. Rivière



Moulin à farine dit moulin Blanc, puis usine à papier, puis usine de boyauderie Babolat frères et Maillot

Fig.10 Anciennes machines intervenant dans la fabrication des cordes en boyau.

03871798NUCA
Phot. Inv. F. Pillet

