

Département : 87

IA87000321

Aire d'étude : Limoges

Lieu-dit : Magré (zone industrielle de)

Adresse : Stuart-Mill (rue)

Dénomination : **usine de confection**

Appellation et titre : **Compagnie Générale du Vêtement, puis France Confection et C 2000**

---

Canton : Limoges-Condât

Coordonnées : Lambert2 0518080 ; 2090565

Cadastre : 2002 TE 19

propriété privée

Dossier de patrimoine industriel (enquête partielle, commune de Limoges) établi en 2003 par Pillet Frédéric (c) Inventaire général, 2003 ; (c) Ville de Limoges, 2003

---

## **HISTORIQUE**

Datation : 3e quart 20e siècle, 1962 ; 1969, daté par source.

COMMENTAIRE HISTORIQUE: L'usine de confection de la Compagnie Générale du Vêtement (C.G.V.), initialement implantée à Châtillon-sous-Bagneux (92), est construite sur ce site à partir de 1962. Un dépôt industriel est ajouté en 1969. Elle intègre, aux côtés des ateliers de fabrication, un magasin d'usine. Les bâtiments abritent aujourd'hui deux entreprises de confection et de vente, France Confection et C 2000. 130 salariés travaillent sur ce site en 1965, 200 en 1984, environ 120 actuellement.

## **DESCRIPTION**

SITUATION : en écart

### COMPOSITION D'ENSEMBLE

Parties constituantes : atelier de fabrication ; bureau ; magasin de commerce

### MATERIAUX

Gros œuvre : enduit ; béton ; parpaing de béton

Couverture : béton en couverture ; ciment amiante en couverture

### STRUCTURE

Vaisseaux et étages : en rez-de-chaussée

COUVERTURE : terrasse ; toit à longs pans ; shed

COMMENTAIRE DESCRIPTIF: L'usine se compose d'ateliers couverts par 5 rangées de 8 sheds, auxquels s'adossent des bureaux et magasins de vente au sud et à l'est (couverts en terrasse), ainsi que le dépôt construit en 1969 à l'ouest (couvert d'un toit à longs pans). Les murs sont probablement en parpaings enduits et les charpentes en métal. Les toitures sont en fibro-ciment et béton (terrasse).

## DOCUMENTATION

### Archives Communales de Limoges

- Série 1 G 61 : Matrices des contributions personnelles mobilière et des patentes.

Années 1965.

- Série 1 O 216 : Permis de construire.

Permis n°10842 – 1962 – C.G.V. – Usine – rue Stuart-Mill. (dossier manquant).

Permis n°16577 – 1969 – C.G.V. – Dépôt – rue Stuart-Mill.

Permis n°18668 – 1972 – C.G.V. – Chaufferie – rue Stuart-Mill.

Permis n°19512 – 1973 – C.G.V. – Bâtiment des bureaux – rue Stuart-Mill.

- Annuaires et almanachs du département de la Haute-Vienne des années 1965-1969.

### Bibliographie

LARIVIERE, Jean-Pierre. **L'industrie à Limoges et dans la Vallée Limousine de la Vienne**. Paris : P.U.F., 1968. (Publications de l'Institut d'Etudes du Massif Central - Fascicule IV). Th. doct. : Géographie : Clermont-Ferrand : 1967. p. 139.

**Les villes françaises : Limoges**. *Notes et Etudes Documentaires*, 10 avril 1970, n°3677-3678. Paris : La Documentation Française, 1970. 64 p.

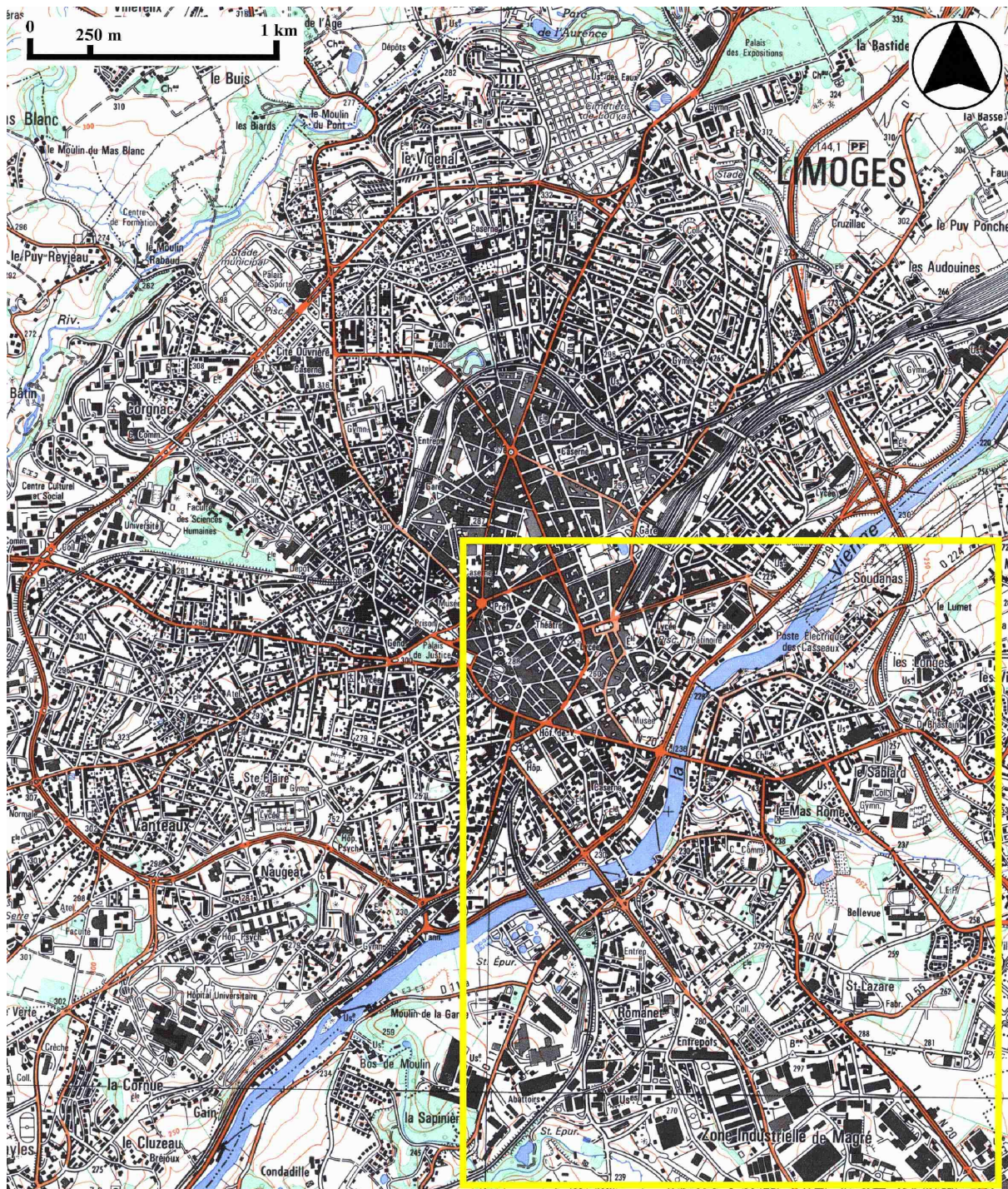
CHAMBRE DE COMMERCE ET D'INDUSTRIE DE LIMOGES. **Les zones industrielles de la Haute-Vienne**. Limoges : Chambre de Commerce et d'Industrie de Limoges, 1984. 75 p.

## **TABLE DES ILLUSTRATIONS**

Des.1	Plan de localisation : faubourg Sud-Est de Limoges. Carte topographique, 2001, 1 : 25 000°, IGN, Scan 25®, F051-058.	
Des.2	Plan de localisation : site de l'usine. Carte topographique, 2001, 1 : 12 500°, IGN, Scan 25®, F051-058.	
Des.3	Plan masse. D'après le plan cadastral, 2002, section TE, 1 : 1500 , Origine cadastre © Droits de l'Etat réservés.	
Doc.1	Plan masse de l'usine en 1969 extrait de « Compagnie Générale du Vêtement – Zone Industrielle de Magré – Adjonction d'un dépôt ». Plan, tirage, 71 x 47 cm, 1 : 500, 18/03/1969, détail. AC Limoges : 1 O 216 – Permis de construire n°16577 – 1969 – C.G.V. – Dépôt – rue Stuart-Mill.	03871662NUCA
Doc.2	Photographie de l'usine à la fin des années 1960. A l'arrière-plan, l'usine de construction mécanique Faure. Photographie, tirage noir et blanc, 24 x 13 cm, n.d... AC Limoges : Fonds photographiques.	03871684NUC
Fig.1	Bureaux et pignons Est de l'usine.	03871663NUCA
Fig.2	Façade antérieure de l'usine, vue du Sud-Ouest.	03871664NUCA
Fig.3	Vue des ateliers couverts de sheds, depuis le Sud-Est.	03871665NUCA

Usine de confection de la Compagnie Générale du Vêtement, puis France Confection et C 2000

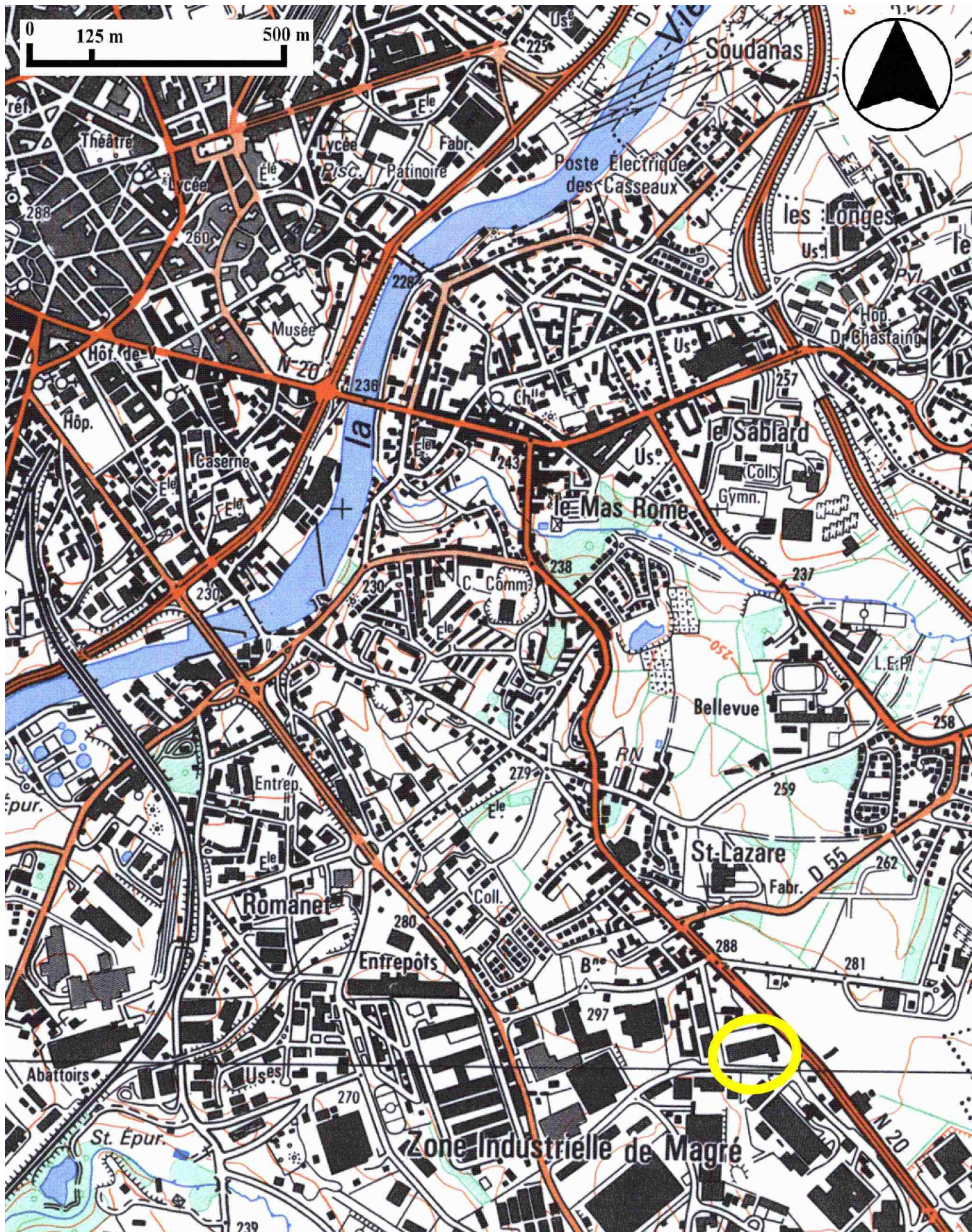
Des.1 Plan de localisation : faubourg Sud-Est de Limoges.  
Carte topographique, 2001, 1 : 25 000°, IGN, Scan 25®, F051-058.



Usine de confection de la Compagnie Générale du Vêtement, puis France Confection et C 2000

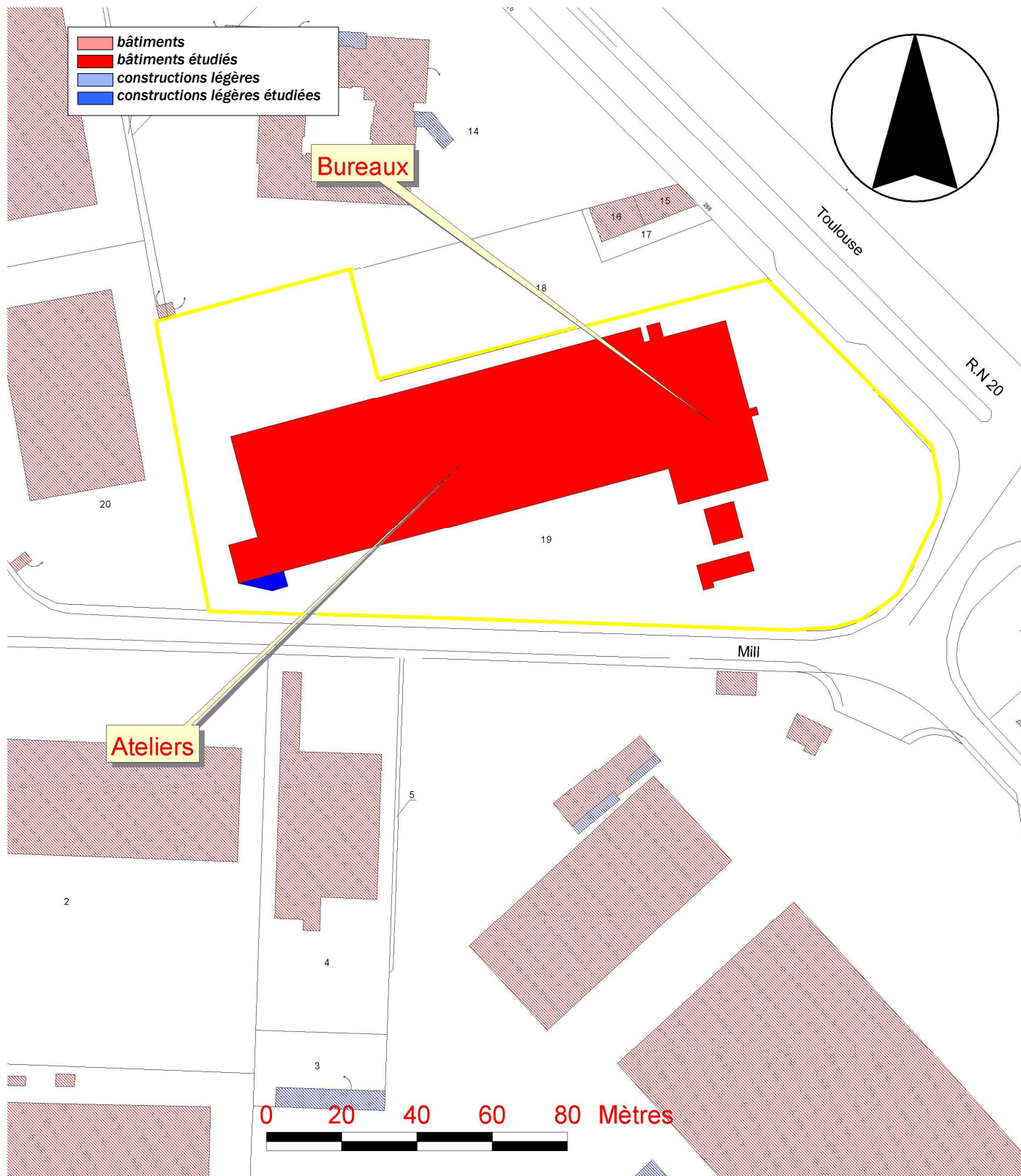
Des.2 Plan de localisation : site de l'usine.

Carte topographique, 2001, 1 : 12 500°, IGN, Scan 25®, F051-058.



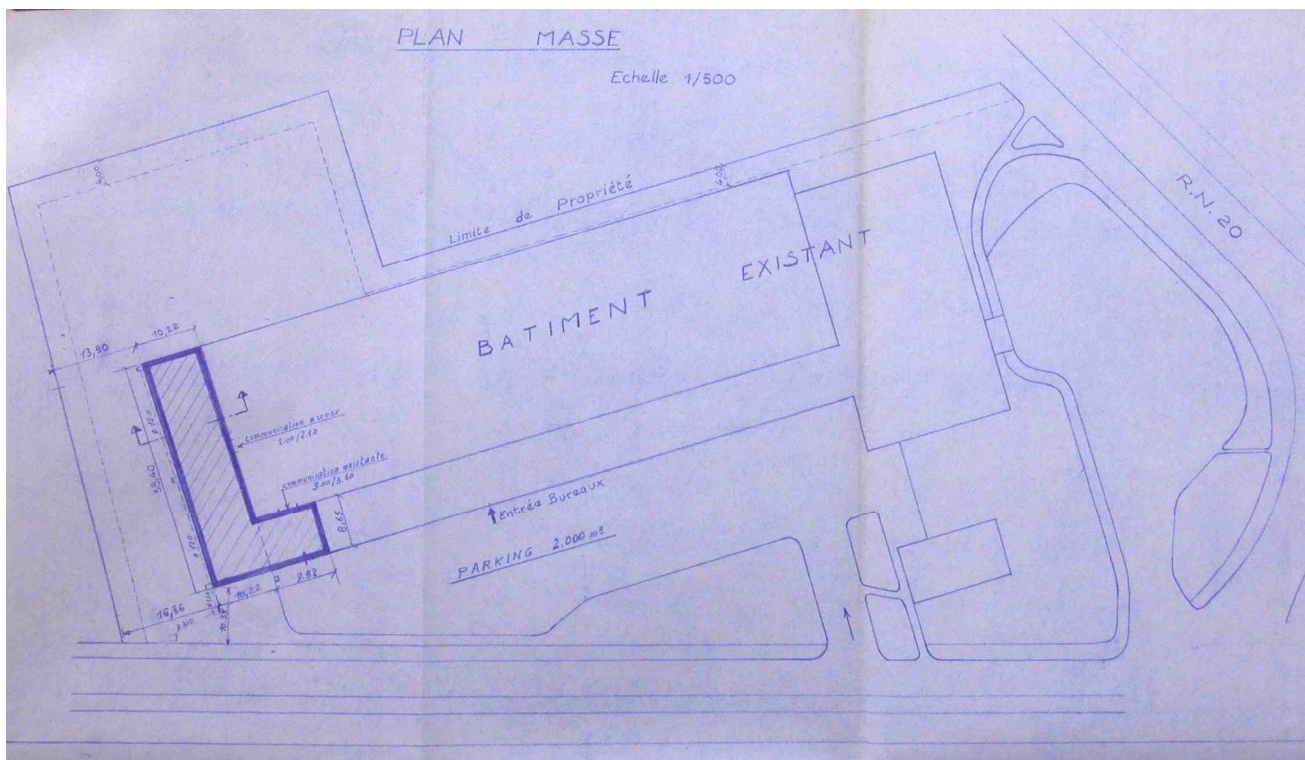
Des.3 Plan masse.

D'après le plan cadastral, 2002, section TE, 1 : 1500 , Origine cadastre © Droits de l'Etat réservés.



Doc.1 Plan masse de l'usine en 1969 extrait de « Compagnie Générale du Vêtement – Zone Industrielle de Magré – Adjonction d'un dépôt ». Plan, tirage, 71 x 47 cm, 1 : 500, 18/03/1969, détail.  
AC Limoges : 1 O 216 – Permis de construire n°16577 – 1969 – C.G.V. – Dépôt – rue Stuart-Mill.

03871662NUCA  
Repro. Inv. F. Pillet





Doc.2 Photographie de l'usine à la fin des années 1960. A l'arrière-plan,  
l'usine de construction mécanique Faure.  
Photographie, tirage noir et blanc, 24 x 13 cm, n.d...  
AC Limoges : Fonds photographiques.

03871684NUC  
Repro. Inv. F. Pillet



Fig.1 Bureaux et pignons Est de l'usine.

03871663NUCA  
Phot. Inv. F. Pillet



Fig.2 Façade antérieure de l'usine, vue du Sud-Ouest.

03871664NUCA  
Phot. Inv. F. Pillet



Fig.3 Vue des ateliers couverts de sheds, depuis le Sud-Est.

03871665NUCA  
Phot. Inv. F. Pillet

