

Département : 87

IA87000295

Aire d'étude : Limoges

Adresse : Victor-Duruy (rue) 10

Dénomination : **usine de préparation de produits textiles ; usine de chaussures**

Destinations
successives et
actuelles : **édifice sportif**

Appellation et
titre : **usine de préparation de produits textiles Blanc Frères Legros et Cie,
puis des Etablissements Pluviaud Laplaud et fils et usine de chaussures
Chenaud et Cie**

Canton : Limoges-Le Palais

Coordonnées : Lambert2 0517390 ; 2092860

Cadastre : 2002 EM 131, 133, 321, 380, 381, 382, 383, 384, 385, 386, 387

propriété de la commune

Etat de conservation : établissement industriel désaffecté ; restauré

Dossier de patrimoine industriel (enquête partielle, commune de Limoges) établi en 2003 par Pillet Frédéric (c) Inventaire général, 2003 ; (c) Ville de Limoges, 2003

HISTORIQUE

Datation : 1ère moitié 20e siècle, 1922 ; 1924 ; 1926 ; 1929, daté par source.

COMMENTAIRE HISTORIQUE: En 1922 Armand Blanc implante sur ce site une usine de préparation de produits textiles spécialisée dans le battage et l'effilochage des laines, et le traitement des chiffons à l'acide (carbonisage). Elle est exploitée sous la raison sociale Blanc Frères Legros et Cie. De nouveaux ateliers sont édifiés en 1924, 1926 et 1929 pour le stockage et le triage des chiffons. En 1958 l'usine est acquise par les Etablissements Pluviaud Laplaud et fils qui y poursuivent probablement la même activité, tandis que s'implantent dans une partie des ateliers l'usine de chaussures de la société Chenaud et Cie. L'activité industrielle du site cesse probablement au début des années 1970. Détruit partiellement, ce site industriel a été reconverti en établissement sportif, siège du club de canoë et d'aviron de Limoges. L'usine textile emploie 24 ouvriers en 1926, 23 en 1950, 5 en 1965. L'usine de chaussures en emploie 25 en 1965.

DESCRIPTION

SITUATION : en ville

COMPOSITION D'ENSEMBLE

Parties constituantes : atelier de fabrication ; entrepôt industriel

MATERIAUX

Gros œuvre : enduit ; béton ; béton armé

Couverture : tôle ondulée ; béton en couverture

STRUCTURE

Vaisseaux et étages : en rez-de-chaussée

Couvrement : voûte en berceau segmentaire ; en béton armé

COUVERTURE : toit à longs pans ; appentis ; shed ; lanterneau

COMMENTAIRE DESCRIPTIF: Les ateliers subsistants se composent de deux halles accolés de longueurs inégales, ainsi que d'une troisième plus petite, dans le prolongement de la halle occidentale. Elles sont constituées d'une structure poteau-poutre, de fermes et de voûtes en voile mince en béton armé. Les voûtes des grandes halles sont coiffées de lanterneaux, celle de la petite halle d'un shed. Le matériau de remplissage des murs n'est pas identifié (enduit). Un atelier en appentis est accolé à la grande halle orientale. Elle est prolongée par deux petits bâtiments, les plus anciens du site. Leurs matériaux ne sont pas identifiés (briques ou pierres enduites). Ils contenaient en 1922 le four de carbonisage. Couverts de toits à longs pans, ils étaient initialement surmontés de lanterneaux. Ces toitures et celles de tous les lanterneaux sont aujourd'hui couverts de tôles nervurées.

Usine de préparation de produits textiles Blanc Frères Legros et Cie, puis des Etablissements Pluviaud Laplaud et fils et usine de chaussures Chenaud et Cie, actuellement édifice sportif

DOCUMENTATION

Archives Communales de Limoges

- Série 1 G 61 : Matrices des contributions personnelles mobilière et des patentes.

Années 1925, 1935, 1950, 1965.

- Séries 1 G 58 & 59 : Matrices cadastrales de Limoges.

3^e série (après 1914) – Sud – Cases 4282, 4281, 4279.

- Série I V 162 : Etablissements classés insalubres et dangereux, 1^{ère} & 2^{ème} classes, 1921-1977.

- Dossier n°41 – 2^e classe – Dépôt de chiffons – 4 port du Naveix – Pierre Paul Armand Blanc – Autorisation du 13 mars 1929.

- Série I V 162 : Etablissements classés insalubres et dangereux, 3^{ème} classe, 1919-1971.

- Dossier n°38 – Atelier de battage des laines et de traitement des chiffons par les acides – Port du Naveix – M. Armand Blanc – Déclaration du 24 avril 1922.

- Annuaire et almanachs du département de la Haute-Vienne des années 1922-1969.

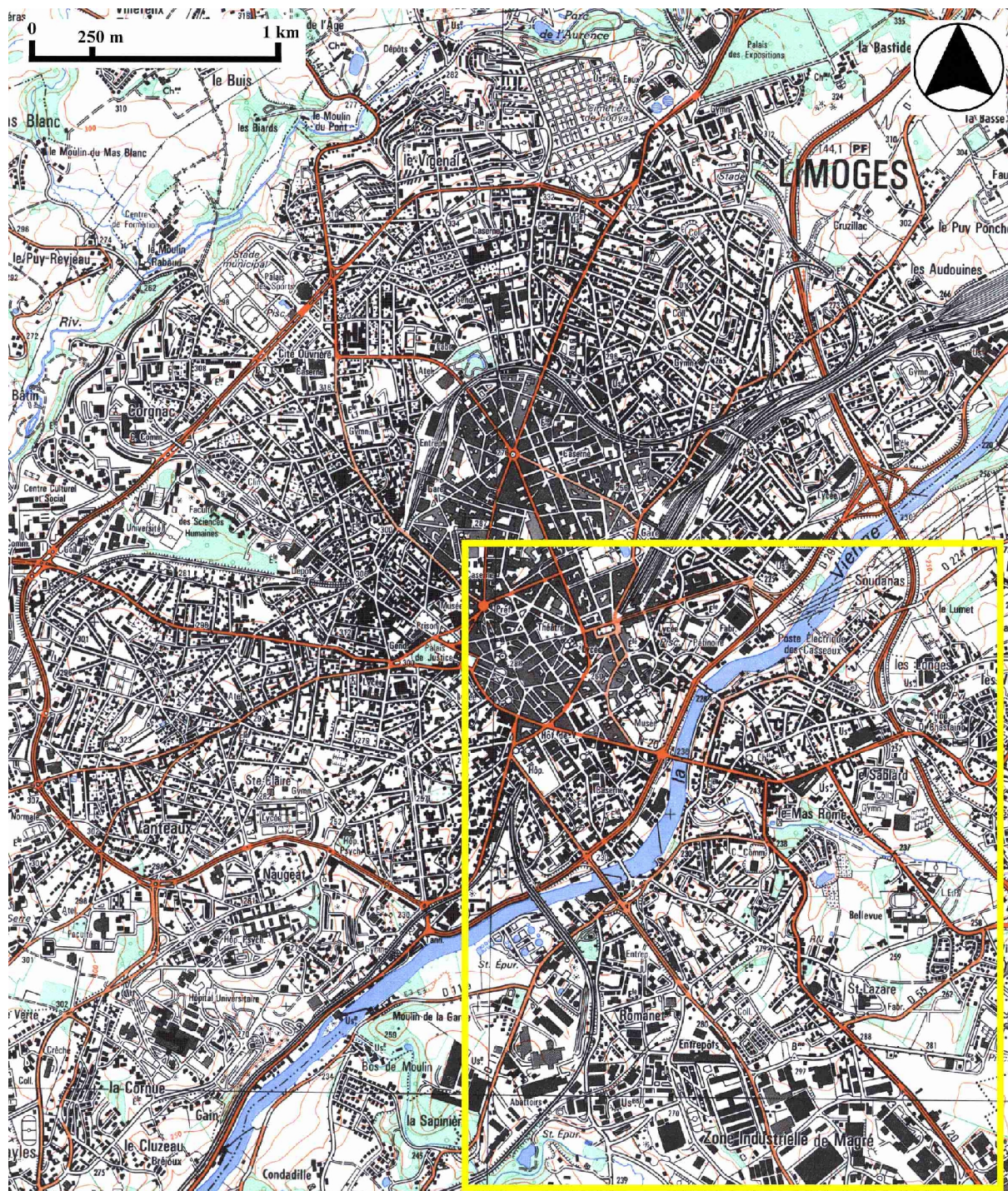
Usine de préparation de produits textiles Blanc Frères Legros et Cie, puis des Etablissements Pluviaud Laplaud et fils et usine de chaussures Chenaud et Cie, actuellement édifice sportif

TABLE DES ILLUSTRATIONS

Des.1	Plan de localisation : faubourg Sud-Est de Limoges. Carte topographique, 2001, 1 : 25 000°, IGN, Scan 25®, F051-058.	
Des.2	Plan de localisation : site de l'usine. Carte topographique, 2001, 1 : 12 500°, IGN, Scan 25®, F051-058.	
Des.3	Plan masse. D'après le plan cadastral, 2002, section EM, 1 : 1000 , Origine cadastre © Droits de l'Etat réservés.	
Doc.1	Plan masse de l'usine projetée en 1922. Plan, calque, encre, 55,5 x 55 cm, 04/1922. AC limoges : 1 V 162 - Etablissements classés insalubres et dangereux, 3 ^{ème} classe, 1919-1971 - Dossier n°38 – Atelier de battage des laines et de traitement des chiffons par les acides – Port du Naveix – M. Armand Blanc – Déclaration du 24 avril 1922.	03871381NUCA
Doc.2	Plan de la machine à carboniser, 1922. Plan, calque, encre, 31,5 x 49,5 cm, 04/1922. AC limoges : 1 V 162 - Etablissements classés insalubres et dangereux, 3 ^{ème} classe, 1919-1971 - Dossier n°38 – Atelier de battage des laines et de traitement des chiffons par les acides – Port du Naveix – M. Armand Blanc – Déclaration du 24 avril 1922.	03871382NUCA
Doc.3	Plan masse de l'usine en 1929 : « Société Blanc Frères Legros et Cie – 4 Port du Naveix – Limoges ». Plan, encre, 25 x 32,5 cm, 1 : 500, [1929]. AC limoges : 1 V 162 - Etablissements classés insalubres et dangereux, 3 ^{ème} classe, 1919-1971 - Dossier n°41 – 2 ^e classe – Dépôt de chiffons – 4 port du Naveix – Pierre Paul Armand Blanc – Autorisation du 13 mars 1929.	03871383NUCA
Doc.4	Vue aérienne du site dans les années 1960. Photographie aérienne, tirage, noir et blanc, 23 x 17 cm, n°452, 23/09/196[?]. AC limoges : fonds photographiques.	03871388NUC
Fig.1	Vue du site depuis la rive gauche de la Vienne.	03871384NUCA
Fig.2	Pignons Sud-Est des anciens ateliers.	03871385NUCA
Fig.3	Halle Sud des anciens ateliers.	03871386NUCA
Fig.4	Façade antérieure (pignons Sud-Ouest) des anciens ateliers.	03871387NUCA

Usine de préparation de produits textiles Blanc Frères Legros et Cie, puis des Etablissements Pluviaud Laplaud et fils et usine de chaussures Chenaud et Cie, actuellement édifice sportif

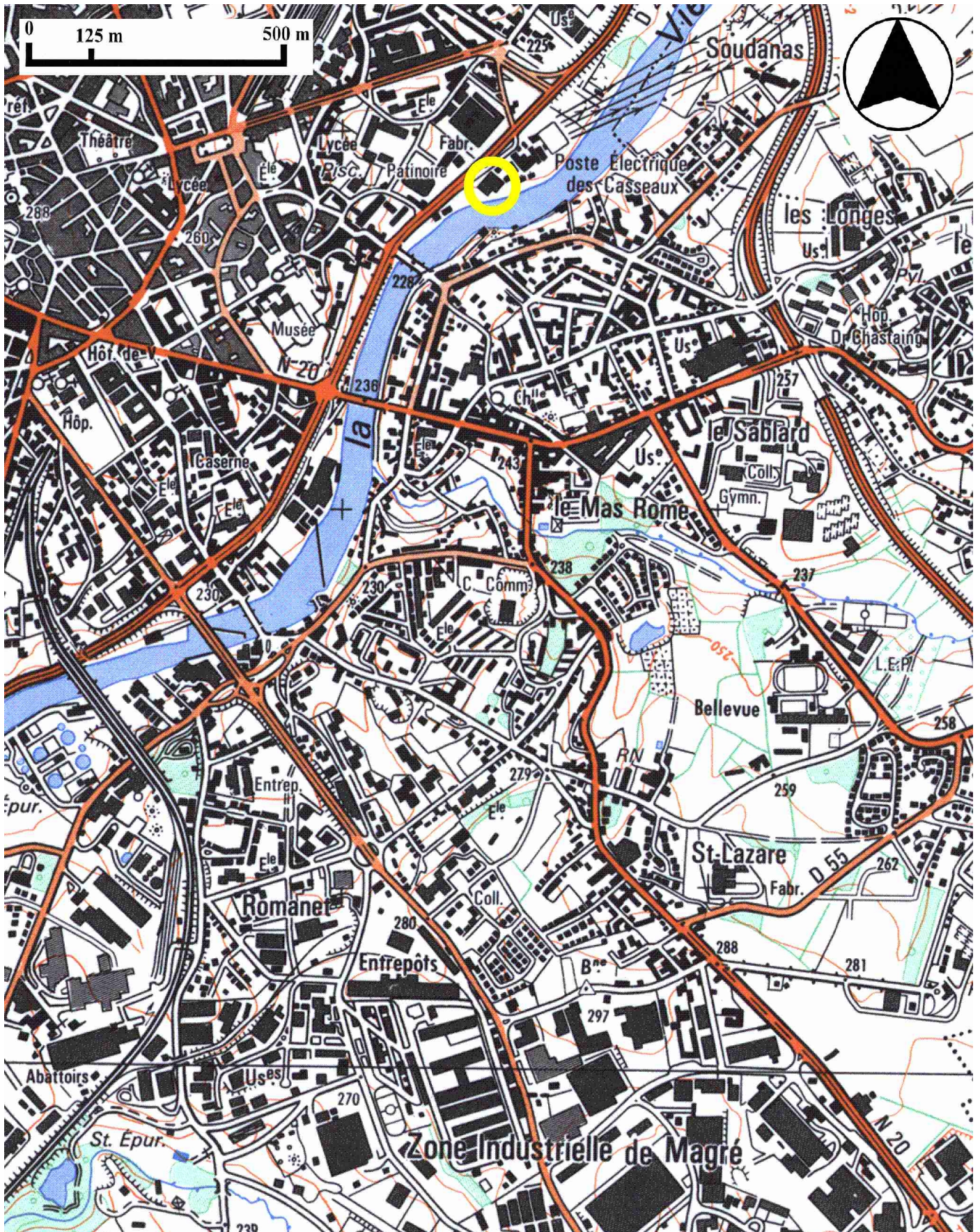
Des.1 Plan de localisation : faubourg Sud-Est de Limoges.
Carte topographique, 2001, 1 : 25 000°, IGN, Scan 25®, F051-058.



Usine de préparation de produits textiles Blanc Frères Legros et Cie, puis des Etablissements Pluviaud Laplaud et fils et usine de chaussures Chenaud et Cie, actuellement édifice sportif

Des.2 Plan de localisation : site de l'usine.

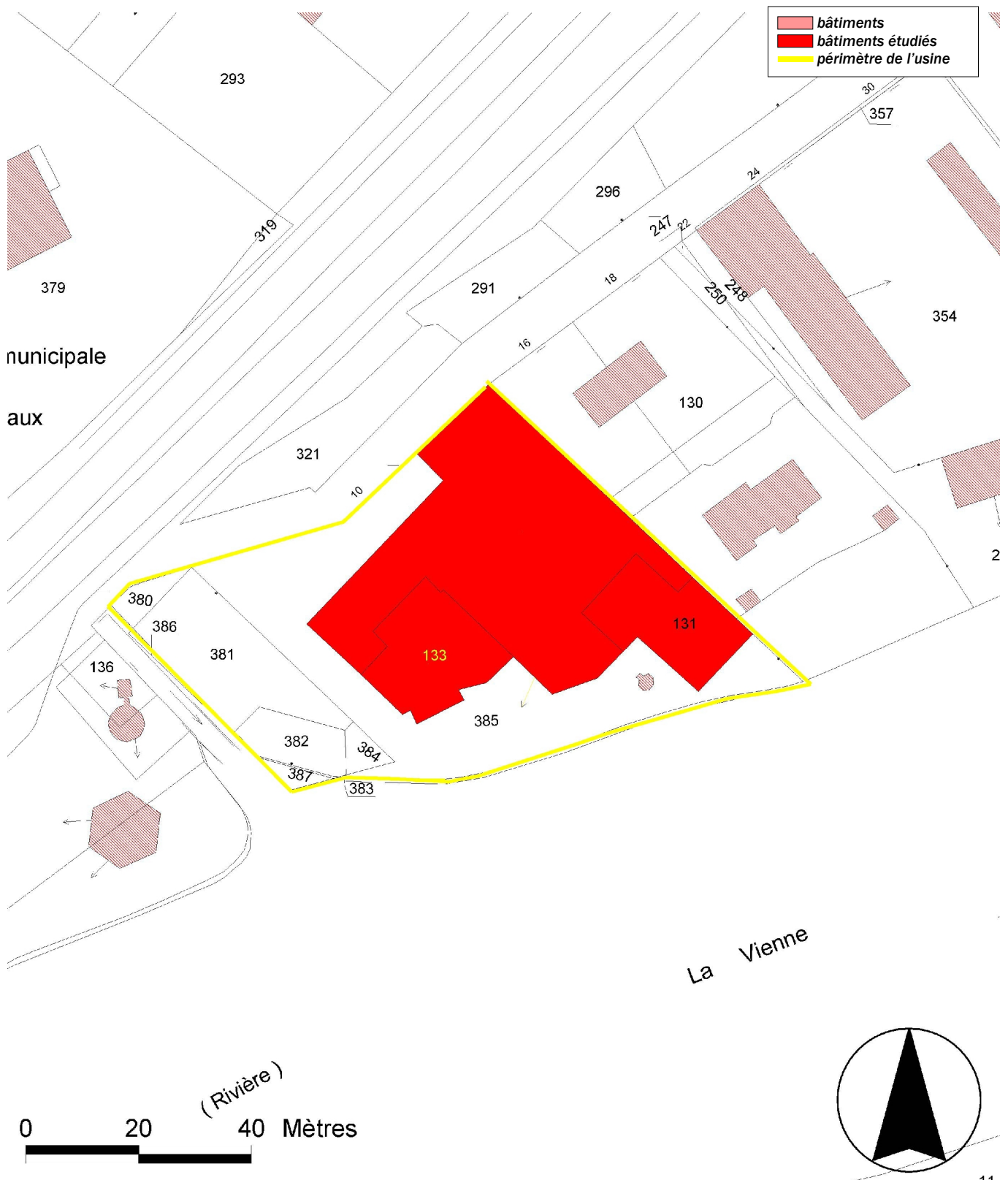
Carte topographique, 2001, 1 : 12 500°, IGN, Scan 25@, F051-058.



Usine de préparation de produits textiles Blanc Frères Legros et Cie, puis des Etablissements Pluviaud Laplaud et fils et usine de chaussures Chenaud et Cie, actuellement édifice sportif

Des.3 Plan masse.

D'après le plan cadastral, 2002, section EM, 1 : 1000 , Origine cadastre © Droits de l'Etat réservés.



Usine de préparation de produits textiles Blanc Frères Legros et Cie, puis des Etablissements Pluviaud Laplaud et fils et usine de chaussures Chenaud et Cie, actuellement édifice sportif

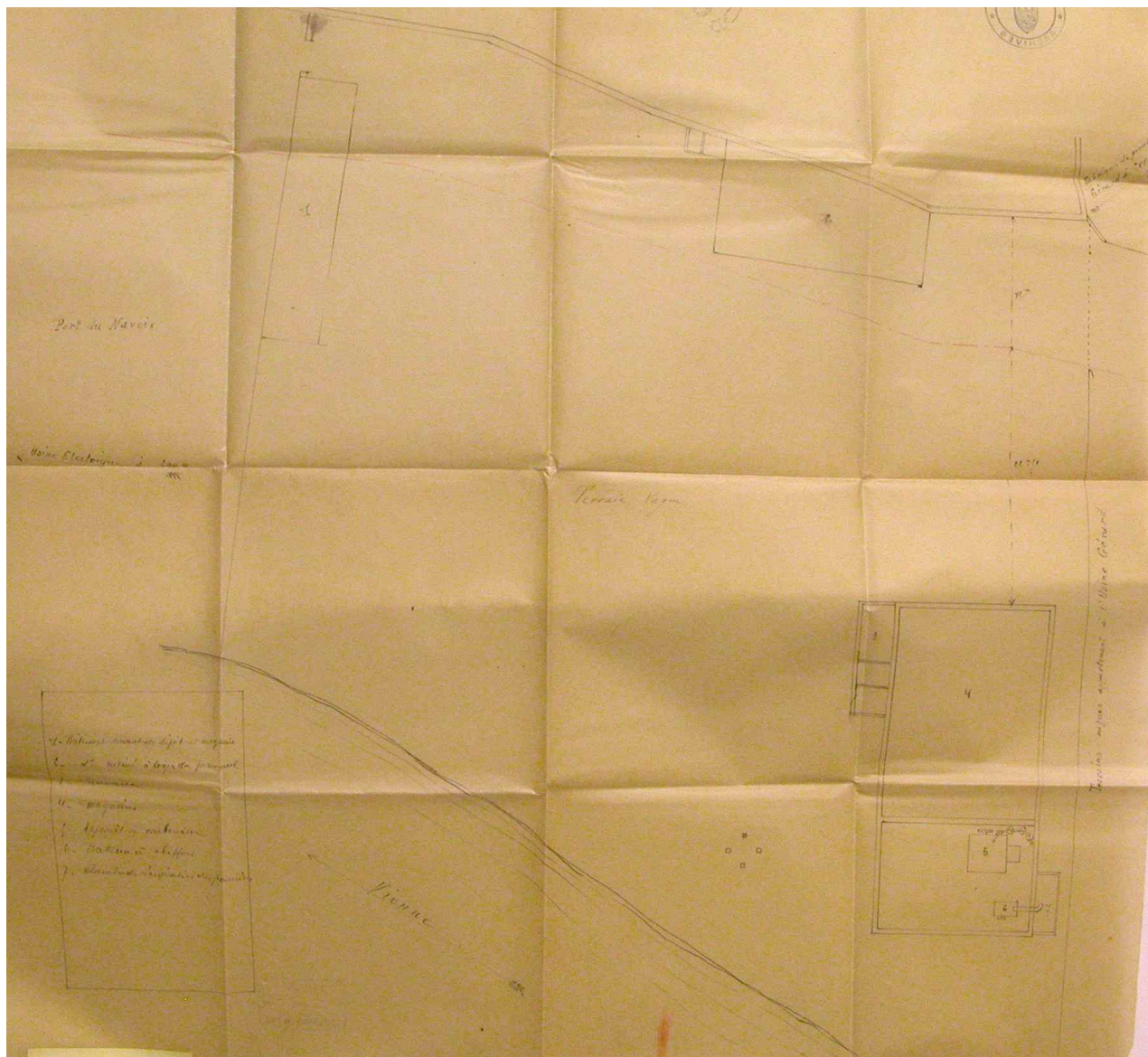
Doc.1 Plan masse de l'usine projetée en 1922.

Plan, calque, encre, 55,5 x 55 cm, 04/1922.

AC limoges : 1 V 162 - Etablissements classés insalubres et dangereux, 3^{ème} classe, 1919-1971 - Dossier n°38 – Atelier de battage des laines et de traitement des chiffons par les acides – Port du Naveix – M. Armand Blanc – Déclaration du 24 avril 1922.

03871381NUCA

Repro. Inv. F. Pillet



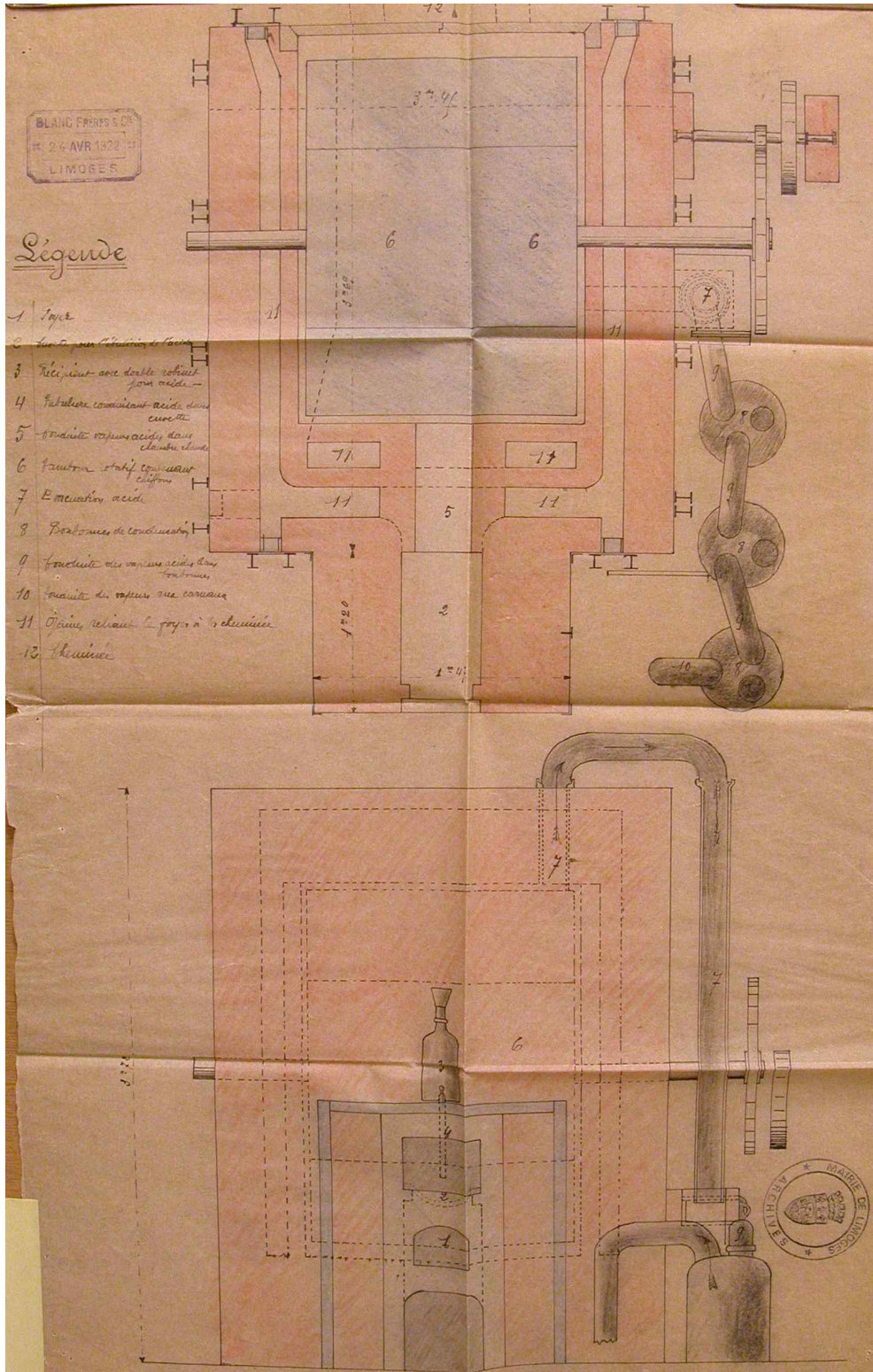
Usine de préparation de produits textiles Blanc Frères Legros et Cie, puis des Etablissements Pluviaud Laplaud et fils et usine de chaussures Chenaud et Cie, actuellement édifice sportif

Doc.2 Plan de la machine à carboniser, 1922.

Plan, calque, encre, 31,5 x 49,5 cm, 04/1922.

AC limoges : 1 V 162 - Etablissements classés insalubres et dangereux, 3^{ème} classe, 1919-1971 - Dossier n°38 – Atelier de battage des laines et de traitement des chiffons par les acides – Port du Naveix – M. Armand Blanc – Déclaration du 24 avril 1922.

03871382NUCA
Repro. Inv. F. Pillet



Usine de préparation de produits textiles Blanc Frères Legros et Cie, puis des Etablissements Pluviaud Laplaud et fils et usine de chaussures Chenaud et Cie, actuellement édifice sportif

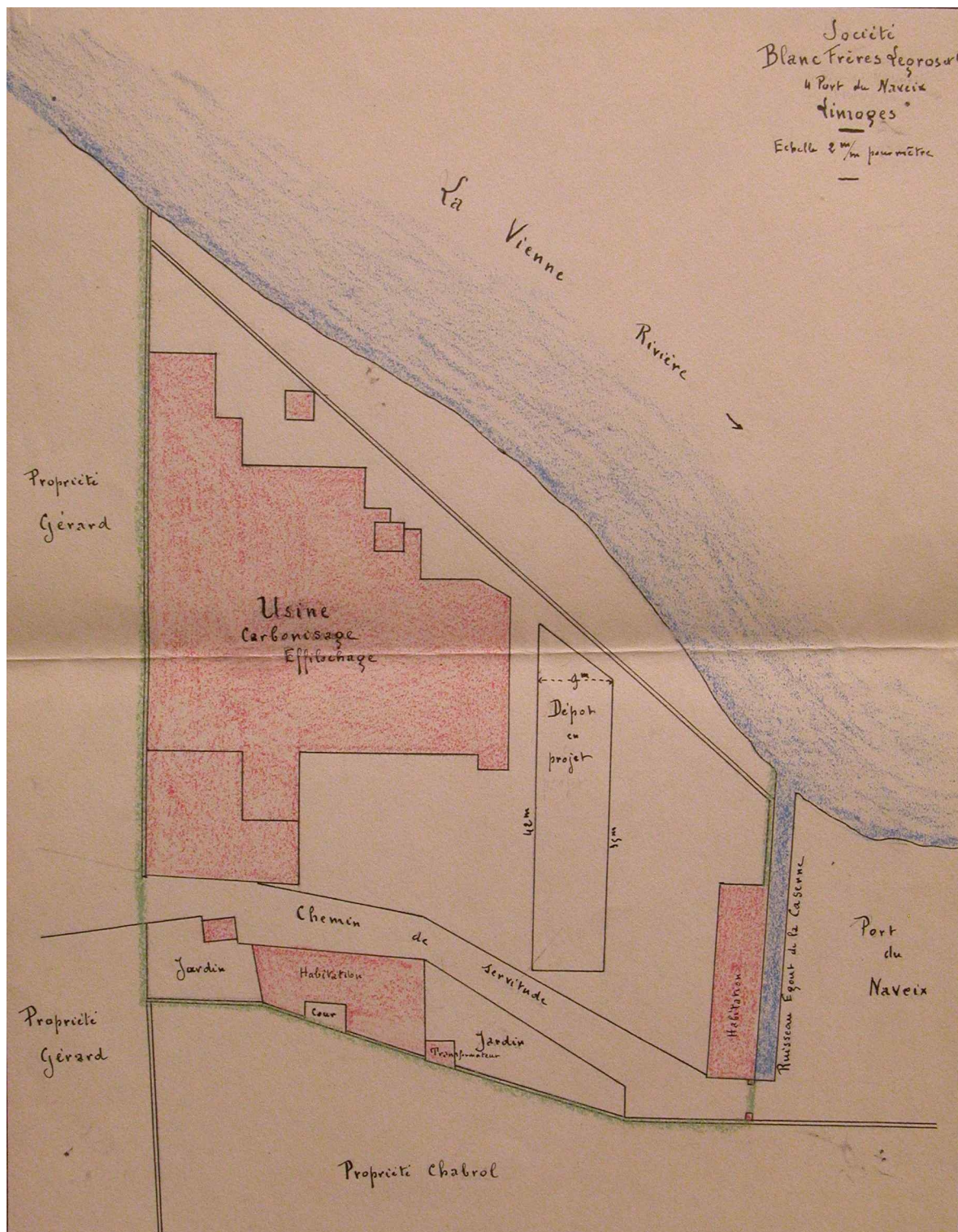
Doc.3 Plan masse de l'usine en 1929 : « Société Blanc Frères Legros et Cie – 4 Port du Naveix – Limoges ».

03871383NUCA

Repro. Inv. F. Pillet

Plan, encre, 25 x 32,5 cm, 1 : 500, [1929].

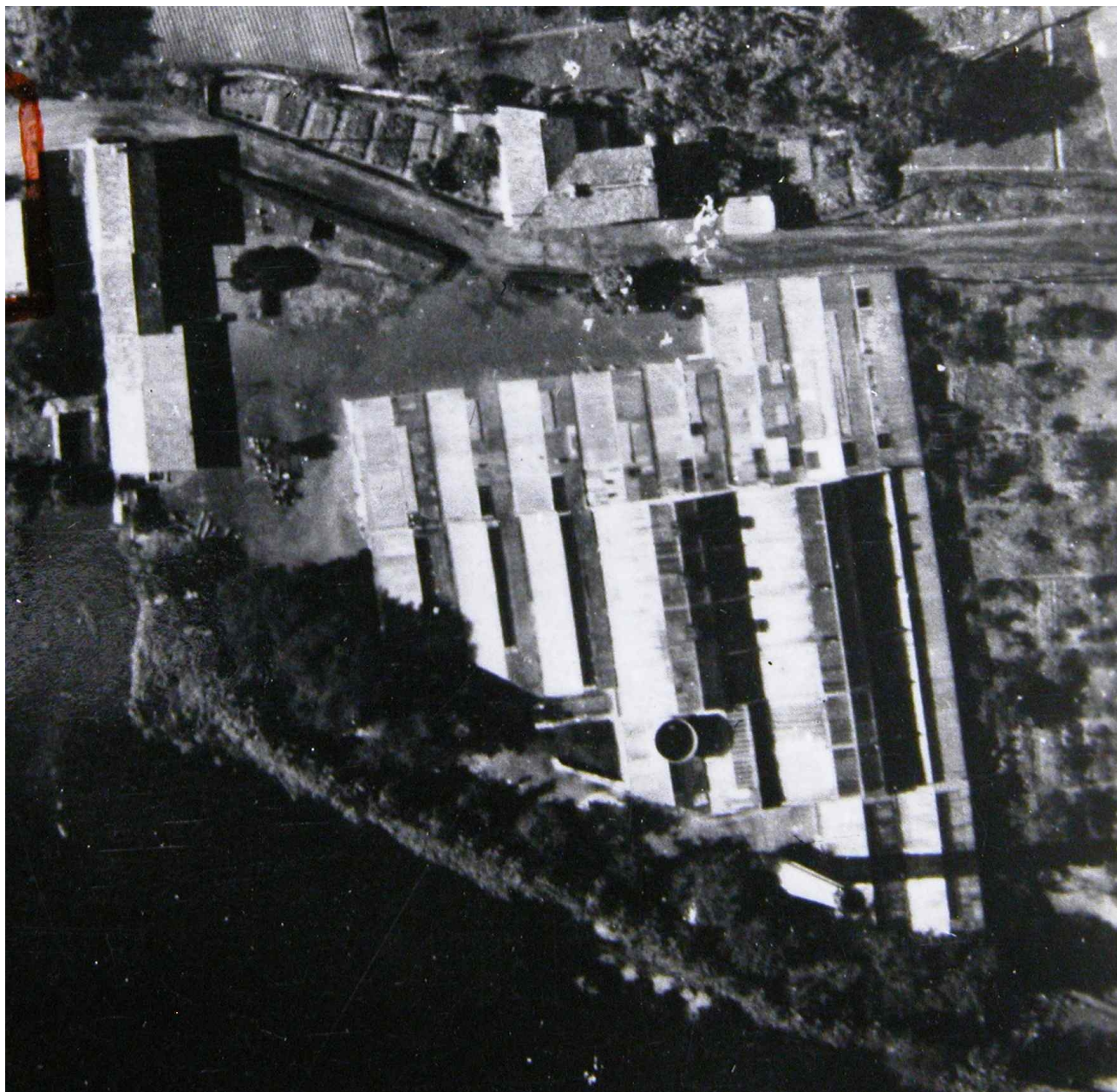
AC limoges : 1 V 162 - Etablissements classés insalubres et dangereux, 3^{ème} classe, 1919-1971 - Dossier n°41 - 2^e classe - Dépôt de chiffons - 4 port du Naveix - Pierre Paul Armand Blanc - Autorisation du 13 mars 1929.



Usine de préparation de produits textiles Blanc Frères Legros et Cie, puis des Etablissements Pluviaud Laplaud et fils et usine de chaussures Chenaud et Cie, actuellement édifice sportif

Doc.4 Vue aérienne du site dans les années 1960.
Photographie aérienne, tirage, noir et blanc, 23 x 17 cm, n°452, 23/09/196[?].
AC limoges : fonds photographiques.

03871388NUC
Repro. Inv. F. Pillet



Usine de préparation de produits textiles Blanc Frères Legros et Cie, puis des Etablissements Pluviaud Laplaud et fils et usine de chaussures Chenaud et Cie, actuellement édifice sportif

Fig.1 Vue du site depuis la rive gauche de la Vienne.

03871384NUCA
Phot. Inv. F. Pillet



Usine de préparation de produits textiles Blanc Frères Legros et Cie, puis des Etablissements Pluviaud Laplaud et fils et usine de chaussures Chenaud et Cie, actuellement édifice sportif

Fig.2 Pignons Sud-Est des anciens ateliers.

03871385NUCA
Phot. Inv. F. Pillet



Usine de préparation de produits textiles Blanc Frères Legros et Cie, puis des Etablissements Pluviaud Laplaud et fils et usine de chaussures Chenaud et Cie, actuellement édifice sportif

Fig.3 Halle Sud des anciens ateliers.

03871386NUCA
Phot. Inv. F. Pillet



Usine de préparation de produits textiles Blanc Frères Legros et Cie, puis des Etablissements Pluviaud Laplaud et fils et usine de chaussures Chenaud et Cie, actuellement édifice sportif

Fig.4 Façade antérieure (pignons Sud-Ouest) des anciens ateliers.

03871387NUCA
Phot. Inv. F. Pillet

