

Département : IA87000293

Aire d'étude : Limoges

Adresse : Soeurs-de-la-Rivière (rue des) 10 ter

Dénomination : **distillerie**

Appellation et titre : **Barret, puis Batier et Adam, puis Roux et Turin**

Canton : Limoges-Condât

Coordonnées : Lambert2 0516690 ; 2092260

Cadastre : 2002 HS 20

propriété privée

Etat de conservation : établissement industriel désaffecté

Dossier de patrimoine industriel (enquête partielle, commune de Limoges) établi en 2003 par Pillet Frédéric (c) Inventaire général, 2003 ; (c) Ville de Limoges, 2003

HISTORIQUE

Datation : 4e quart 19e siècle ; 2e quart 20e siècle, 1886 ; 1934, daté par source.

COMMENTAIRE HISTORIQUE: Cette distillerie, construite en 1886, est exploitée par M. Barret jusqu'en 1898, puis par la société Batier et Adam, puis en 1910 par M. Roux, qui s'associe vers 1918 à Maurice Turin. Ce dernier acquiert les bâtiments en 1923, et en édifie de nouveaux en 1934. Il devient seul exploitant de la distillerie jusqu'à la cessation d'activité au début des années 1950.

DESCRIPTION

SITUATION : en ville

COMPOSITION D'ENSEMBLE

Parti de plan d'ensemble : plan régulier en U

Parties constituantes : atelier de fabrication ; chai ; bureau ; logement patronal

MATERIAUX

Gros œuvre : pierre ; granite ; moellon ; enduit ; bois ; béton ; béton armé

Couverture : ardoise

STRUCTURE

Parti de Plan : plan régulier en U

Vaisseaux et étages : sous-sol ; 1 étage carré ; étage de comble

COUVERTURE : toit à longs pans ; toit à longs pans brisés ; demi-croupe

COMMENTAIRE DESCRIPTIF: Les bâtiments de 1886 formaient initialement un U. Au nord étaient implantés les bureaux et le laboratoire, au sud les chais. Construits en rez-de-chaussée, probablement sur sous-sol pour les chais, les bâtiments sont en moellon de pierre enduit. Les chaînages d'angle sont en pierre de taille en granite. La cour ainsi formée fut couverte par le bâtiment de 1934. Sa structure porteuse et sa charpente sont en bois (selon les plans de construction), mais sa façade ouest est en béton armé, permettant de dégager de grandes surfaces vitrées. Les toits sont à longs pans, avec demi-croupe sur la façade antérieure du bâtiment de 1934. Le logement patronal, à un étage carré et un étage de comble, est construit suivant les mêmes matériaux que les ateliers de 1886. Il est couvert d'un toit à longs pans brisés percés de lucarnes. Toutes les toitures sont en ardoise.

87 Limoges, 10ter rue des Sœurs-de-la-Rivière

Distillerie Barret, puis Batier et Adam, puis Roux et Turin

DOCUMENTATION

Archives Communales de Limoges

- Séries 1 G 58 & 59 : Matrices cadastrales de Limoges.

2° série (1882-1914) – 2^{ème} division – Cases 1936, 2316.

3° série (après 1914) – Sud – Case 1424.

- Série 1 O 216 : Permis de construire.

- Permis n°14 du 19 janvier 1934 – Construction d'un local industriel 10 ter rue des Sœurs de la Rivière – M. Maurice Turin (distillateur).

- Annuaire et almanachs du département de la Haute-Vienne des années 1893-1969.

Bibliographie

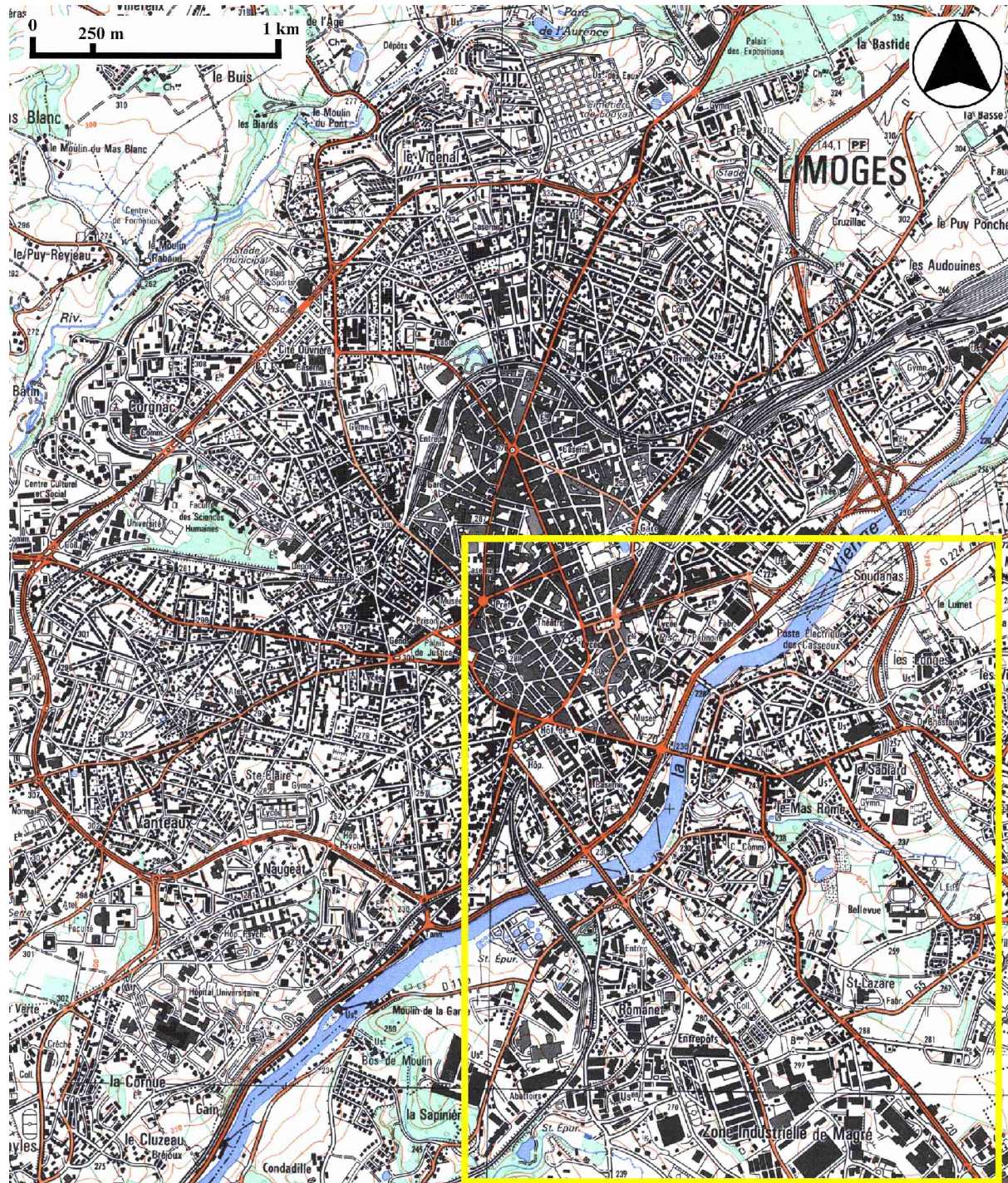
DUPUY, Pierre. Ancienne " Capitale " des Distillateurs-Liquoristes - Limoges et les environs - 1800 à 1940. Editions Flanant, 2002. 60 p.

TABLE DES ILLUSTRATIONS

Des.1	Plan de localisation : faubourg Sud-Est de Limoges. Carte topographique, 2001, 1 : 25 000°, IGN, Scan 25®, F051-058.	
Des.2	Plan de localisation : site de l'usine. Carte topographique, 2001, 1 : 12 500°, IGN, Scan 25®, F051-058.	
Des.3	Plan masse. D'après le plan cadastral, 2002, section HS, 1 : 500 , Origine cadastre © Droits de l'Etat réservés.	
Doc.1	Plan de la distillerie en 1934. Plan, encre, 27 x 21,5 cm, [1934], extrait. AC Limoges : 1 O 216 - Permis de construire n°14 du 19 janvier 1934 – Construction d'un local industriel 10 ter rue des Sœurs de la Rivière – M. Maurice Turin (distillateur).	03871367NUCA
Doc.2	Coupe et façade de l'atelier construit en 1934 dans la cour de la distillerie. Plan, tirage mis en couleur, 66 x 49,5 cm, 1 : 50, [1934]. AC Limoges : 1 O 216 - Permis de construire n°14 du 19 janvier 1934 – Construction d'un local industriel 10 ter rue des Sœurs de la Rivière – M. Maurice Turin (distillateur).	03871368NUCA
Doc.3	Papier à entête de la distillerie Batier en 1902. Papier à entête, lettre datée du 29/02/1902. Collection particulière.	03871369NUCA
Doc.4	Papier à entête de la distillerie Batier en 1902 : détail. Papier à entête, lettre datée du 29/02/1902. Collection particulière.	03871370NUCA
Doc.5	Papier à entête de la distillerie Turin en 1940. Papier à entête, lettre datée du 29/10/1940. Collection particulière.	03871371NUCA
Fig.1	Entrée du site de la distillerie et logement patronal.	03871372NUCA
Fig.2	Cour et ateliers de la distillerie.	03871373NUCA

Distillerie Barret, puis Batier et Adam, puis Roux et Turin

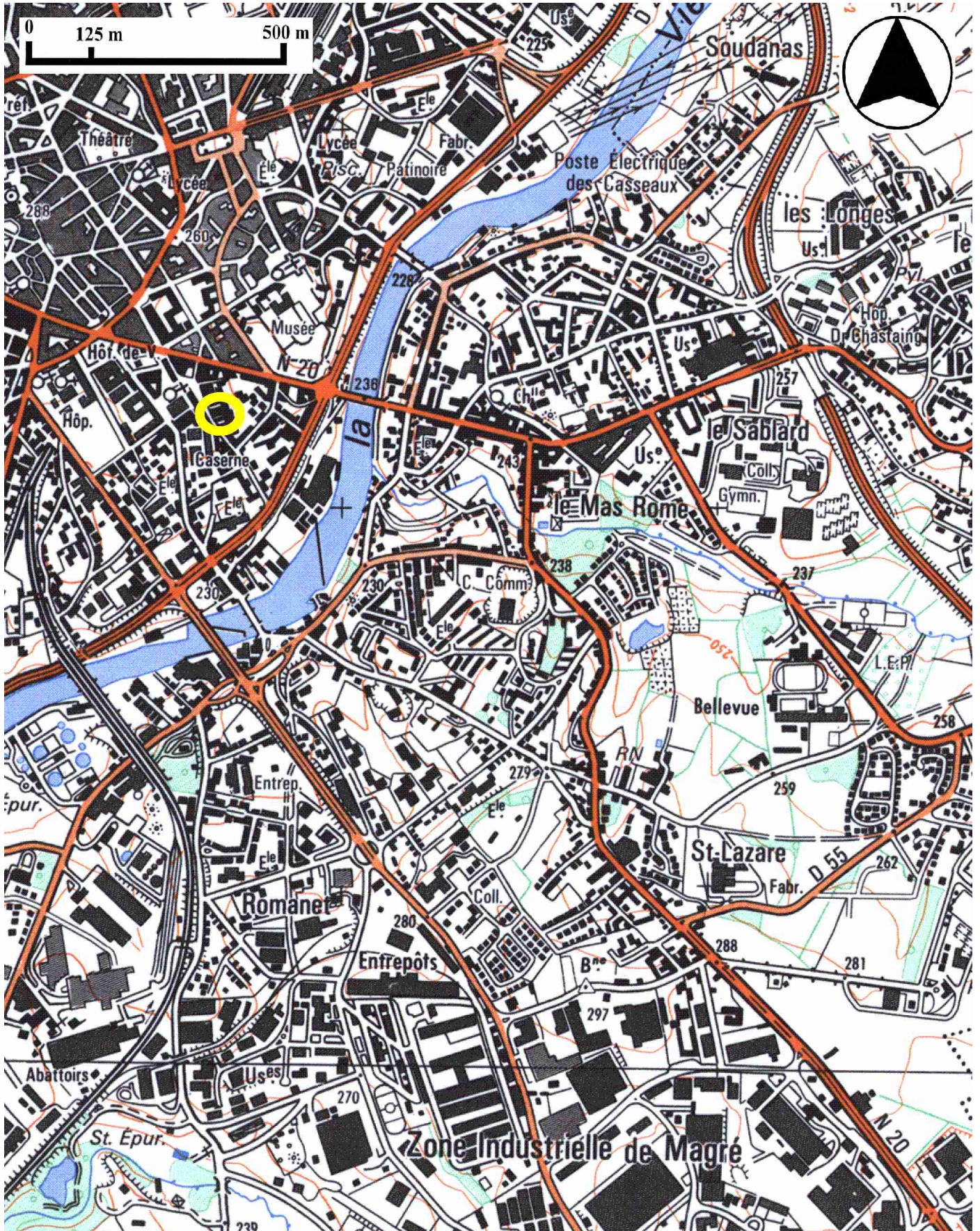
Des.1 Plan de localisation : faubourg Sud-Est de Limoges.
Carte topographique, 2001, 1 : 25 000°, IGN, Scan 25®, F051-058.



Distillerie Barret, puis Batier et Adam, puis Roux et Turin

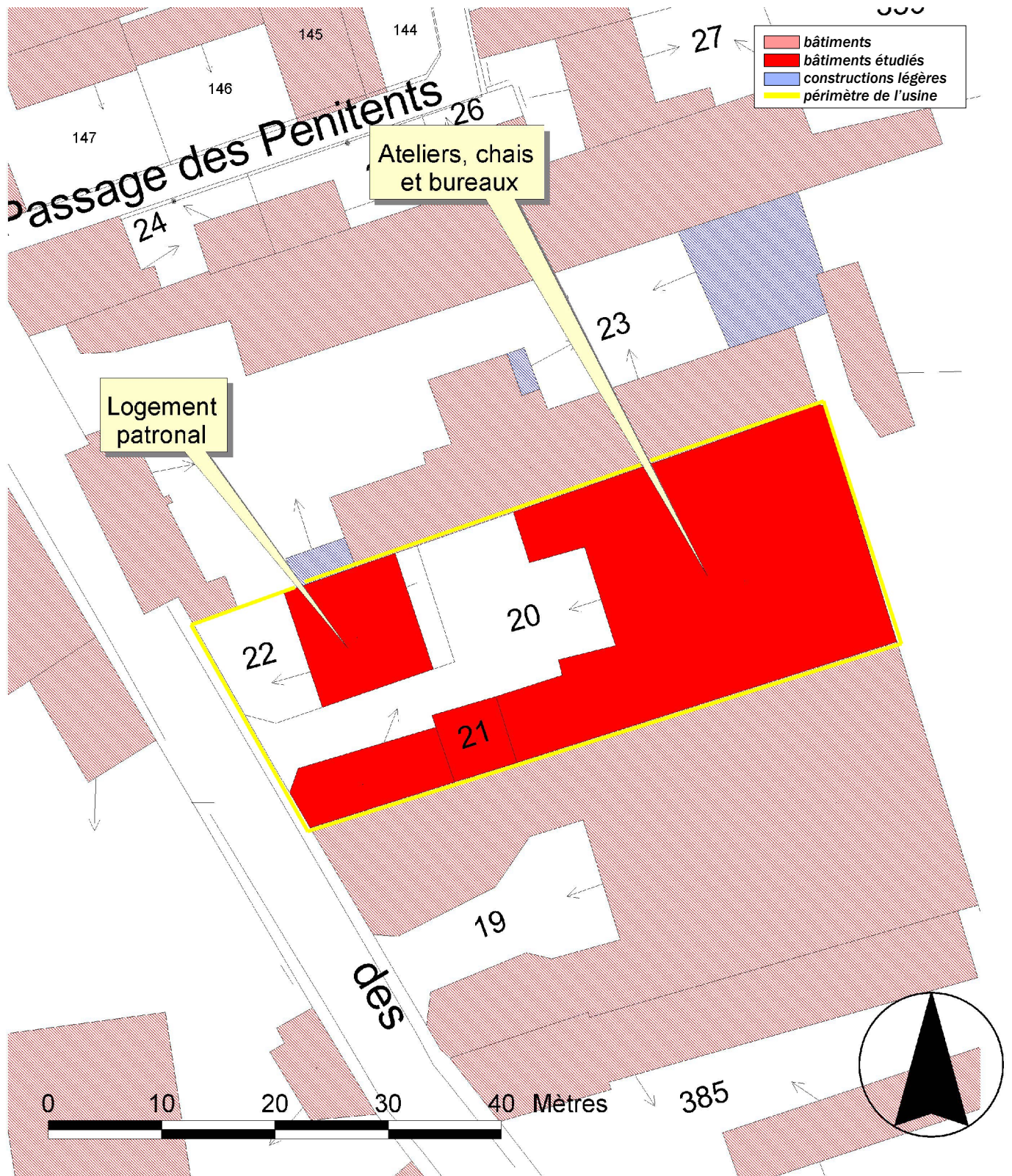
Des.2 Plan de localisation : site de l'usine.

Carte topographique, 2001, 1 : 12 500°, IGN, Scan 25®, F051-058.



Des.3 Plan masse.

D'après le plan cadastral, 2002, section HS, 1 : 500 , Origine cadastre © Droits de l'Etat réservés.



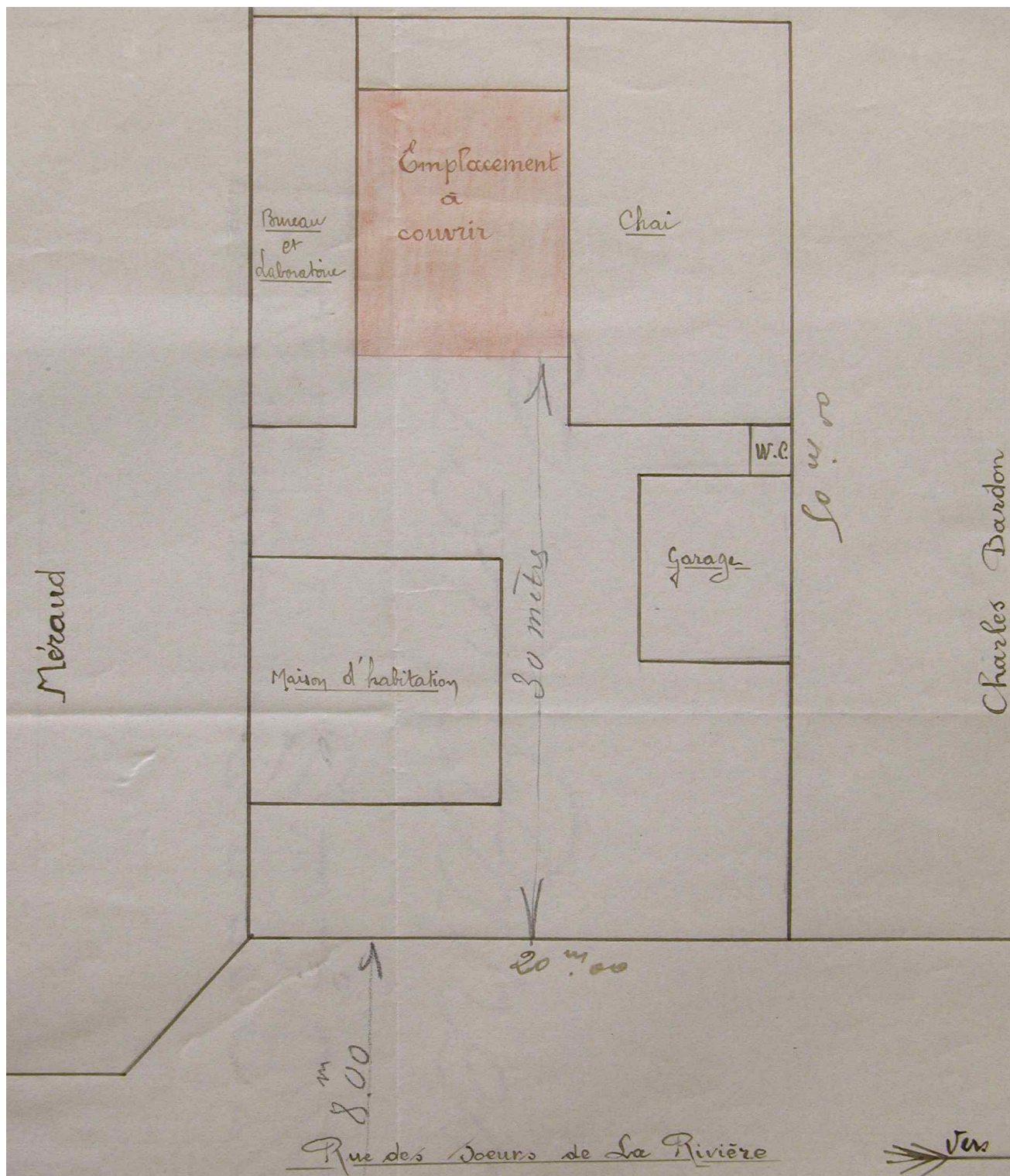
Distillerie Barret, puis Batier et Adam, puis Roux et Turin

Doc.1 Plan de la distillerie en 1934.

Plan, encre, 27 x 21,5 cm, [1934], extrait.

AC Limoges : 1 O 216 - Permis de construire n°14 du 19 janvier 1934 – Construction d'un local industriel 10 ter rue des Sœurs de la Rivière – M. Maurice Turin (distillateur).

03871367NUCA
Repro. Inv. F. Pillet

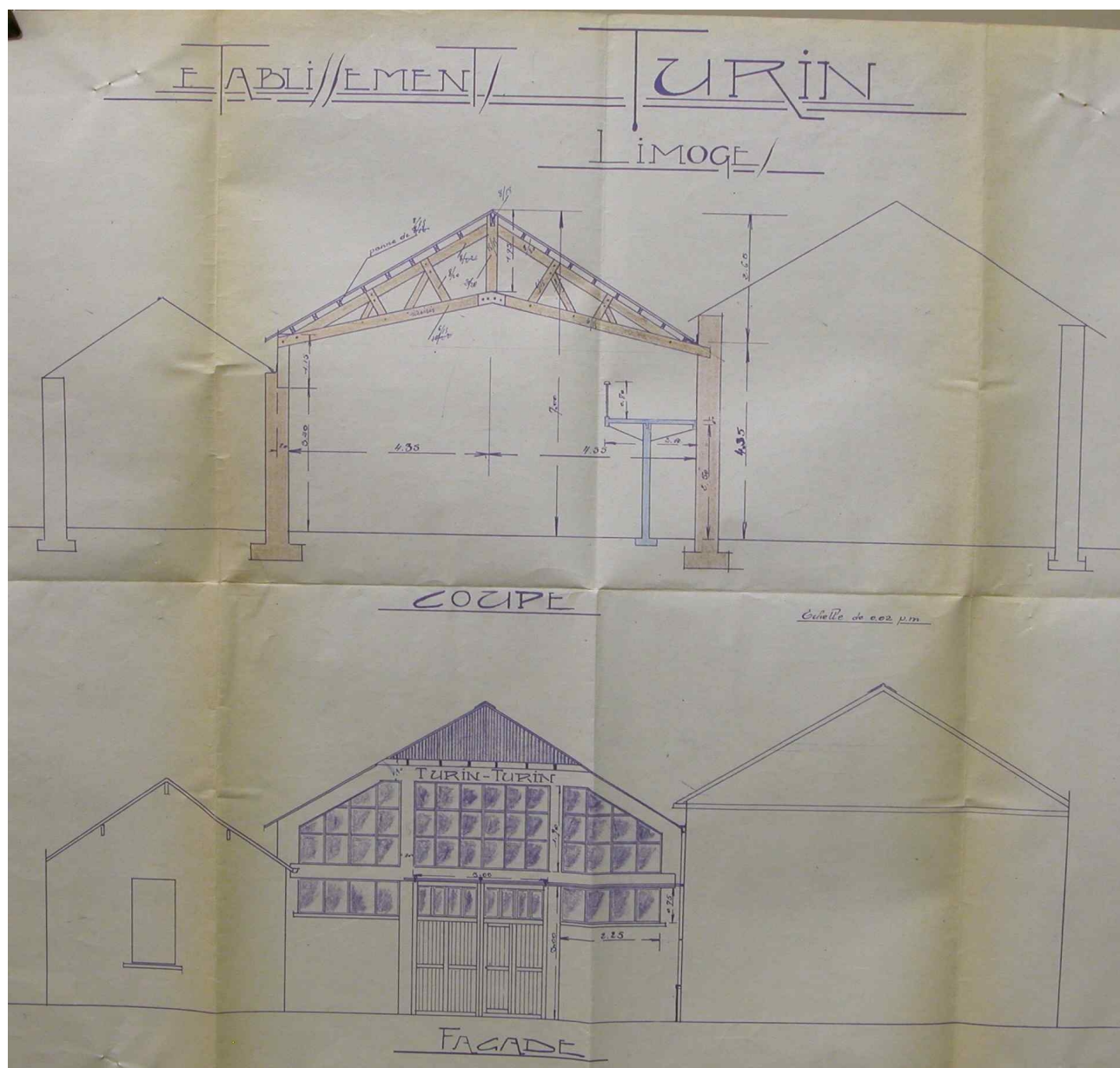


Doc.2 Coupe et façade de l'atelier construit en 1934 dans la cour de la distillerie.

03871368NUCA
Repro. Inv. F. Pillet

Plan, tirage mis en couleur, 66 x 49,5 cm, 1 : 50, [1934].

AC Limoges : 1 O 216 - Permis de construire n°14 du 19 janvier 1934 – Construction d'un local industriel 10 ter rue des Sœurs de la Rivière – M. Maurice Turin (distillateur).



Distillerie Barret, puis Batier et Adam, puis Roux et Turin

Doc.3 Papier à entête de la distillerie Batier en 1902.
 Papier à entête, lettre datée du 29/02/1902.
 Collection particulière.

03871369NUCA
 Repro. Inv. F. Pillet

LIQUEURS SUPÉRIEURES
 Vins Français & Étrangers
 SPÉCIALITÉ COGNAC G^{re} FINE CHAMPAGNE

Batier & Adam
 DISTILLATEURS
 10^{ter} Rue des Sœurs-de-la-Rivière

Limoges, le 29 mars 1902

Madame veuve Guidon Hôtel
 de Saint Richemien d'Yverdon

ARMAGNACS · RHUMS ·
 BITTER HOLLANDAIS
 "AMER"
 LA FRAISINE
 SPÉCIALITÉ
 Liqueur déposée

ENTREPÔTS · BORDEAUX · BEAUNE
 BRÛLERIE · SEGONZAC (Charente)

CRÈME MARTINIQUE

MARKET DEPOSE

QUINQUINAS SUPÉRIEURS

Suivant la demande que vous avez bien voulu nous faire par
 Mr Ceillet et voyager nous avons l'avantage de vous donner avis
 que nous vous expédions par le b. de fer P. N. les marchandises dont
 facture ci-dessous s'élevant à Frs 79.50 valeur à 30 jours
 Veuillez nous en créditer et prendre note de nos mandats de pareille
 somme payable le 30 avril que nous recommandons à v^{re} bon accueil.
 Agréer, Madame, nos salutations empressées.
 Batier & Adam

Notre mandat n'est pas une dérogation au lieu conventionnel de paiement qui est Limoges.

Marque	Numéros	Quantité	Unité	Fr	Cent	Fr	Cent
TG	5896	1 fut	6 Litres		150	84	
			Cognac				1 40
			Acquit Lettre de voiture			15	40
			Port à domicile			3	40
			Escompte 3%			82	
						2	50
						79	50

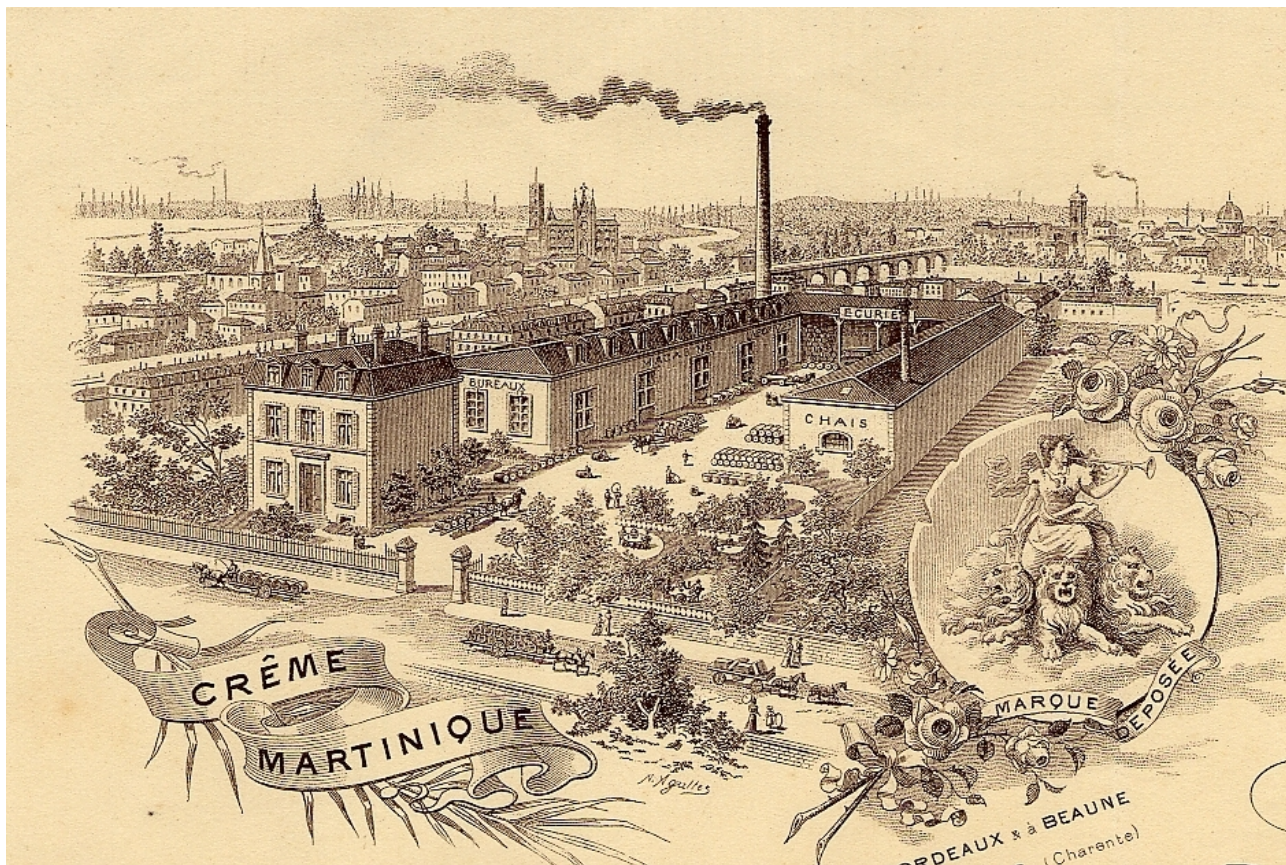
Nos clients ne pourront se libérer valablement envers nos correspondants que sur notre autorisation écrite.

Ne s'obligez pas à l'exécution de lettres de change par acquits à caution afin de vous éviter de payer les pertes de change.

Distillerie Barret, puis Batier et Adam, puis Roux et Turin

Doc.4 Papier à entête de la distillerie Batier en 1902 : détail.
Papier à entête, lettre datée du 29/02/1902.
Collection particulière.

03871370NUCA
Repro. Inv. F. Pillet



Distillerie Barret, puis Batier et Adam, puis Roux et Turin

Doc.5 Papier à entête de la distillerie Turin en 1940.
 Papier à entête, lettre datée du 29/10/1940.
 Collection particulière.

03871371NUCA
 Repr. Inv. F. Pillet

VERMOUTHS LIQUEURS DE QUALITÉ

ÉTABLISSEMENTS TURIN & C^o

S.A.R.L. CAPITAL 200000 FRANCS
 MAISON FONDÉE EN 1875
LIMOGES

CHEQUES POSTAUX TÉLÉPHONE 42 86
 LIMOGES N° 3153 ADRES TEL TURIN-LIMOGES
 CODE A B C 5^e EDITION R.C. LIMOGES N°15698

LE 29 OCTOBRE 1940

Doit Monsieur BRONDEAU
 Hotel
 LA JONCHERE ST MAURICE
 H.V.

ORDRE LALUE

AVIS IMPORTANT. — Les marchandises voyagent aux risques et périls du destinataire. Les réclamations pour pertes, avaries, manquants ou retards ne sont pas admises, les transporteurs étant seuls responsables. — Nos traites ne sont pas une dérogation ou lieu de paiement qui est Limoges. — Nos Clients ne peuvent se libérer envers nos Voyageurs que sur autorisation écrite

ETC/	229-	229bis-	DEUX CAISSES		
		12 Bouteilles	TURIN TURIN	25 75	309
		2	GUIGNOLET FIN	25 50	51
		2	MENTHE VERTE FINE	24 75	49 50
		2	MENTHE BLANCHE FINE	24 75	49 50
		2	3/4 COGNAC AUTHENTIQUE	37 50	75
		6	VIEUX RHUM MARTINIQUE	32	192
		26			
			Décret du 25/10/40, major. S/ Alcool, les 100°: 2.50		76 90
			Congé-Timbres. . .		3
			TOTAL=		735 90
			Taxe de Transactions		7 45
			NET=		743 35

VALEUR EN V/ VERSEMENT A N/ C.C.P. 3153-LIMOGES

Marchandises livrées F^o Gare La Jonchère -

En cas de contestation, que nous soyons acheteur ou vendeur, le Tribunal de Commerce de Limoges sera seul compétent, même en cas d'appel en garantie ou de pluralité de défendeurs.

La décharge de l'acquit à caution incombe au destinataire dans les délais fixés par la loi. Tous les frais prêtés devront être renvoyés dans un délai de 40 jours de la facture. Passé ce délai, il sera compté 0 fr. 60 de location par jour et par jour.

Fig.1 Entrée du site de la distillerie et logement patronal.

03871372NUCA
Phot. Inv. F. Pillet



Fig.2 Cour et ateliers de la distillerie.

03871373NUCA
Phot. Inv. F. Pillet

