

Département : 87

IA87000292

Aire d'étude : Limoges

Adresse : Soeurs-de-la-Rivière (rue des) 12

Dénomination : **usine de meubles**

Appellation et titre : **Méraud fils et Rougerie**

Canton : Limoges-Condât

Coordonnées : Lambert2 0516690 ; 2092280

Cadastre : 2002 HS 23

propriété privée

Etat de conservation : établissement industriel désaffecté ; restauré

Dossier de patrimoine industriel (enquête partielle, commune de Limoges) établi en 2003 par Pillet Frédéric (c) Inventaire général, 2003 ; (c) Ville de Limoges, 2003

HISTORIQUE

Datation : 2e quart 20e siècle ; 3e quart 20e siècle, 1926 ; 1930 ; 1932 ; 1948 ; 1958, daté par source.

COMMENTAIRE HISTORIQUE: En 1926 Paul Méraud édifie cette petite usine de meubles, agrandie successivement en 1930, 1932, 1948 et 1958. La société Méraud fils et Rougerie succède à Paul Méraud au début des années 1930. Equipée de plusieurs machines à bois, les ateliers fonctionnaient encore probablement durant la dernière décennie du 20e siècle. Les bâtiments abritent aujourd'hui plusieurs entreprises artisanales (peinture en bâtiment, informatique...). L'usine employait 21 salariés en 1965.

DESCRIPTION

SITUATION : en ville

COMPOSITION D'ENSEMBLE

Parties constituantes : atelier de fabrication ; hangar industriel ; entrepôt industriel ; bureau ; logement

MATERIAUX

Gros œuvre : pierre ; moellon ; enduit ; bois ; métal ; brique

Couverture : tuile mécanique ; ciment amiante en couverture

STRUCTURE

Vaisseaux et étages : 1 étage carré ; étage de comble

COUVERTURE : toit à longs pans

COMMENTAIRE DESCRIPTIF: L'usine est principalement composée de deux bâtiments, orientés est-ouest, et d'une maison d'habitation, antérieure à l'usine, à l'ouest. Le bâtiment nord, comprenant les bureaux et l'atelier de fabrication proprement dit, est en brique silico-calcaire. Prolongé à l'est en 1948, ce bâtiment, initialement en rez-de-chaussée, a été rehaussé d'un étage en 1949. Sa façade sud est percée de grandes baies rectangulaires, à linteaux métalliques. Le second bâtiment lui faisant face est un hangar en bois, à deux niveaux, dont la façade du rez-de-chaussée a été close lors de l'aménagement de garages, tandis que le premier étage est ouvert, pour le séchage et le stockage du bois. Ces deux bâtiments sont couverts de toits à longs pans en fibro-ciment. La maison d'habitation, en moellon de pierre enduit, comporte un étage carré et un étage de comble. Elle est couverte en tuile mécanique.

DOCUMENTATION

Archives Communales de Limoges

- Série 1 G 61 : Matrices des contributions personnelles mobilière et des patentes.

Années 1935, 1965.

- Séries 1 G 58 & 59 : Matrices cadastrales de Limoges.

3^e série (après 1914) – Sud – Cases 1425, 1433, 6051.

- Série 1 O 216 : Permis de construire.

- Permis n°286 – Surélévation d'un atelier - 12 rue des Sœurs de la Rivière – Méraud fils & Rougerie – 31/07/1936.

- Permis n°878 – 1948 – Méraud et Rougerie – Atelier – 12 rue des Sœurs-de-la-Rivière.

- Permis n°1241 - 1949 – Méraud et Rougerie – Transformations – 12 rue des Sœurs-de-la-Rivière.

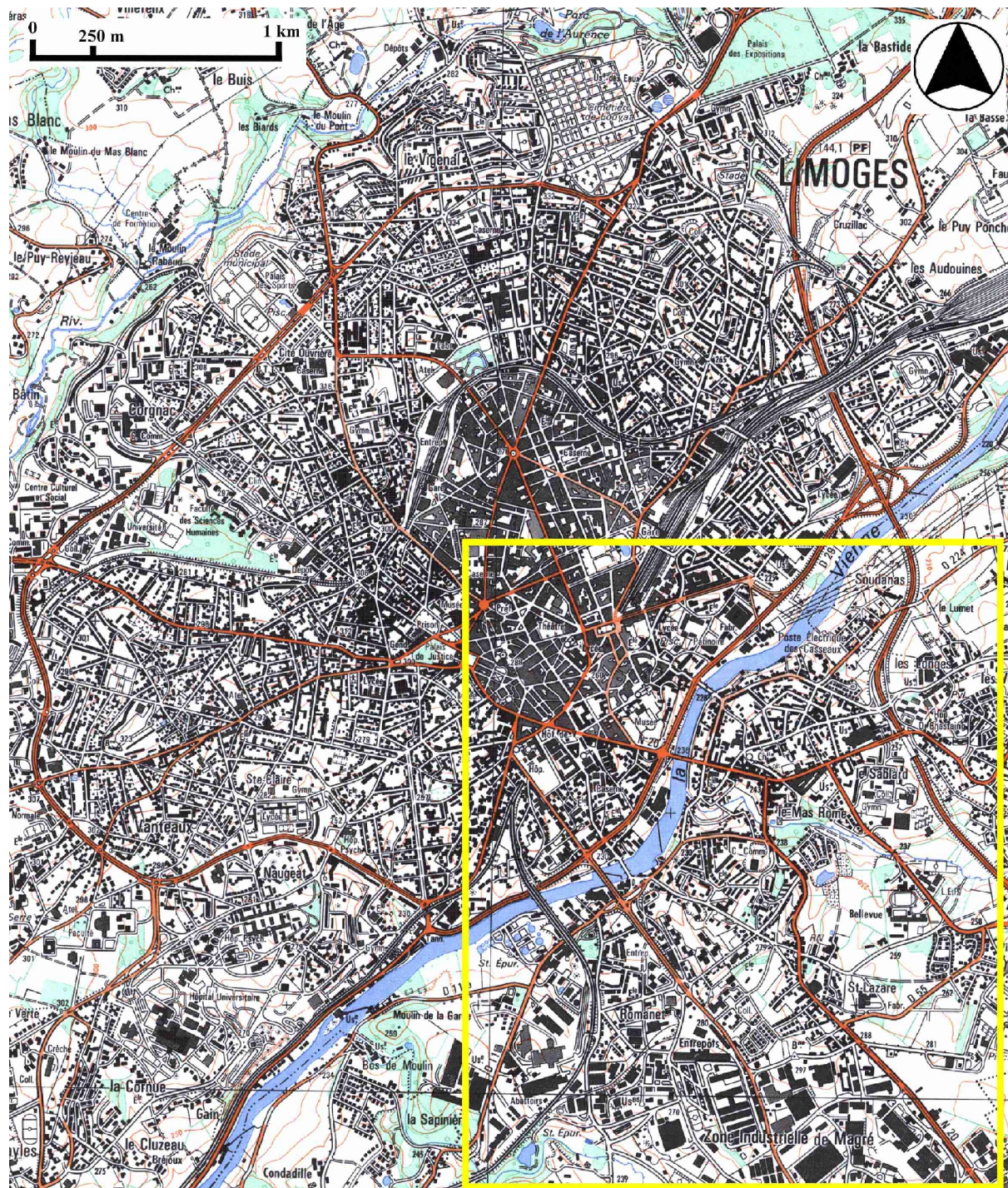
- Permis n°3497 – 1953 – Méraud et Rougerie – Maison – 12 rue des Sœurs-de-la-Rivière.

- Annuaire et almanachs du département de la Haute-Vienne des années 1926-1969.

TABLE DES ILLUSTRATIONS

Des.1	Plan de localisation : faubourg Sud-Est de Limoges. Carte topographique, 2001, 1 : 25 000°, IGN, Scan 25®, F051-058.	
Des.2	Plan de localisation : site de l'usine. Carte topographique, 2001, 1 : 12 500°, IGN, Scan 25®, F051-058.	
Des.3	Plan masse. D'après le plan cadastral, 2002, section HS , 1 : 1000 , Origine cadastre © Droits de l'Etat réservés.	
Doc.1	Plan masse de l'usine de meubles en 1936 : « Atelier de menuiserie et d'ébénisterie Méraud et fils et Rougerie – 12 rue des Sœurs-de-la-Rivière – Limoges ». Plan, calque, encre, 39,5 x 27 cm, 1936. AC Limoges : 1 O 216 – Permis de construire n°286 – Surélévation d'un atelier - 12 rue des Sœurs de la Rivière – Méraud fils & Rougerie – 31/07/1936.	03871362NUCA
Doc.2	Plan masse de l'usine de meubles en 1948 : « Immeubles Meraud et Rougerie – rue des Sœurs-de-la-Rivière – n°12 ». Plan, calque, encre, 20,7 x 26,5 cm, 1 : 500, L. Breuhl (architecte), [1948]. AC Limoges : 1 O 216 – Permis de construire n°878 – 1948 – Meraud et Rougerie – Atelier – 12 rue des Sœurs-de-la-Rivière.	03871363NUCA
Fig.1	Entrée du site de l'usine de meuble.	03871364NUCA
Fig.2	Ateliers de l'usine de meuble.	03871365NUCA
Fig.3	Entrepôts de l'usine de meubles.	03871366NUCA

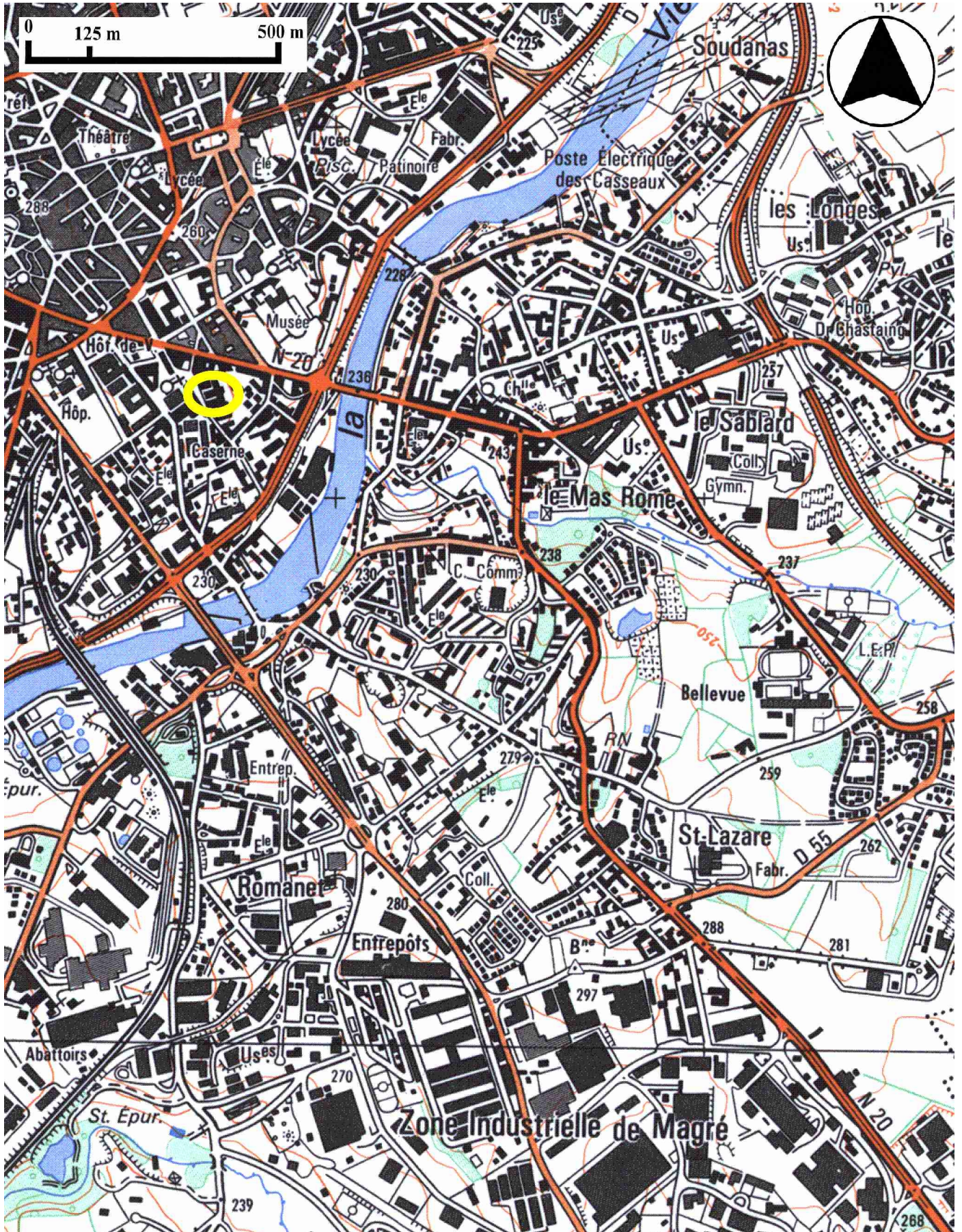
Des.1 Plan de localisation : faubourg Sud-Est de Limoges.
Carte topographique, 2001, 1 : 25 000°, IGN, Scan 25®, F051-058.



Usine de meubles Méraud fils et Rougerie

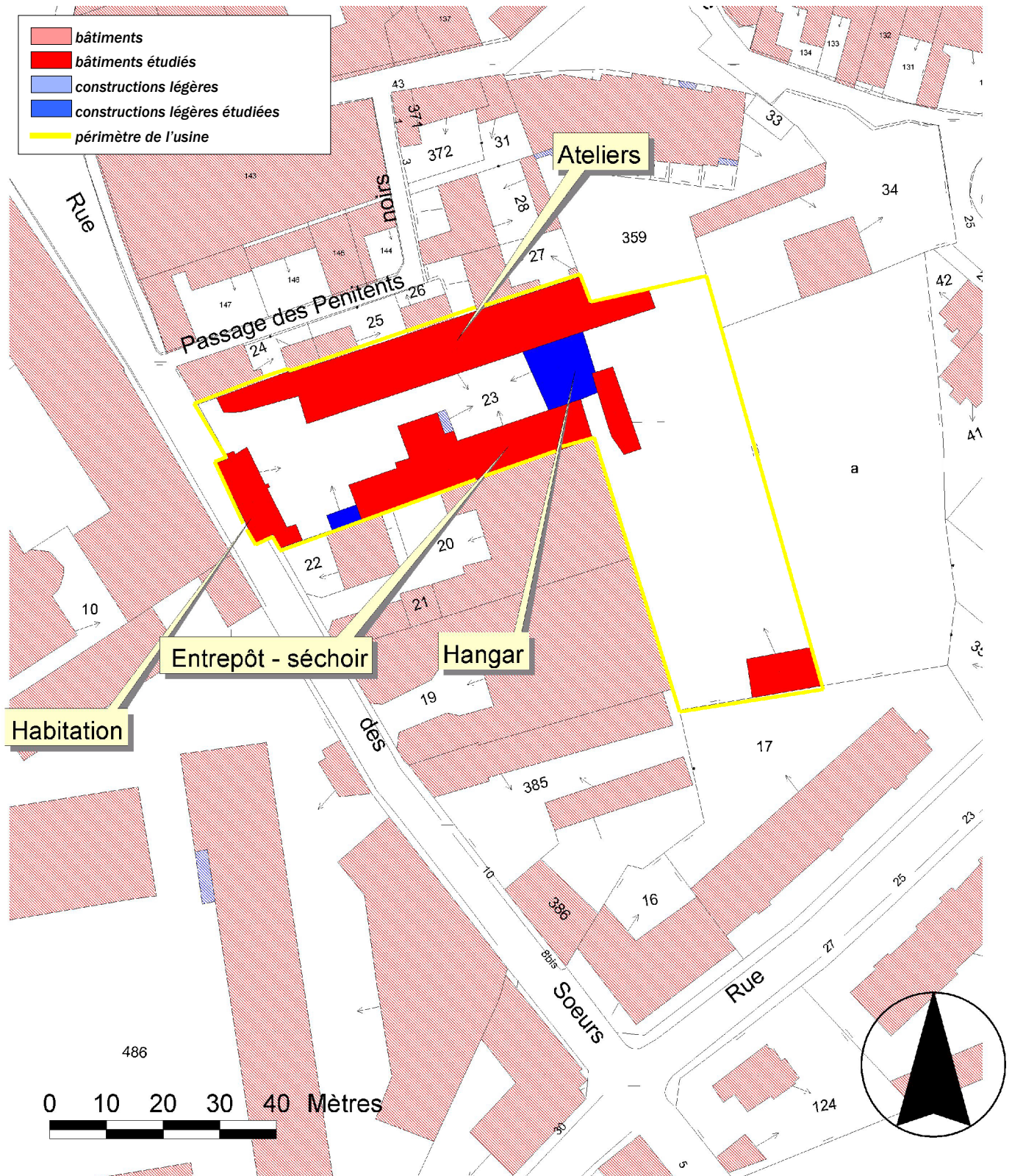
Des.2 Plan de localisation : site de l'usine.

Carte topographique, 2001, 1 : 12 500°, IGN, Scan 25®, F051-058.



Des.3 Plan masse.

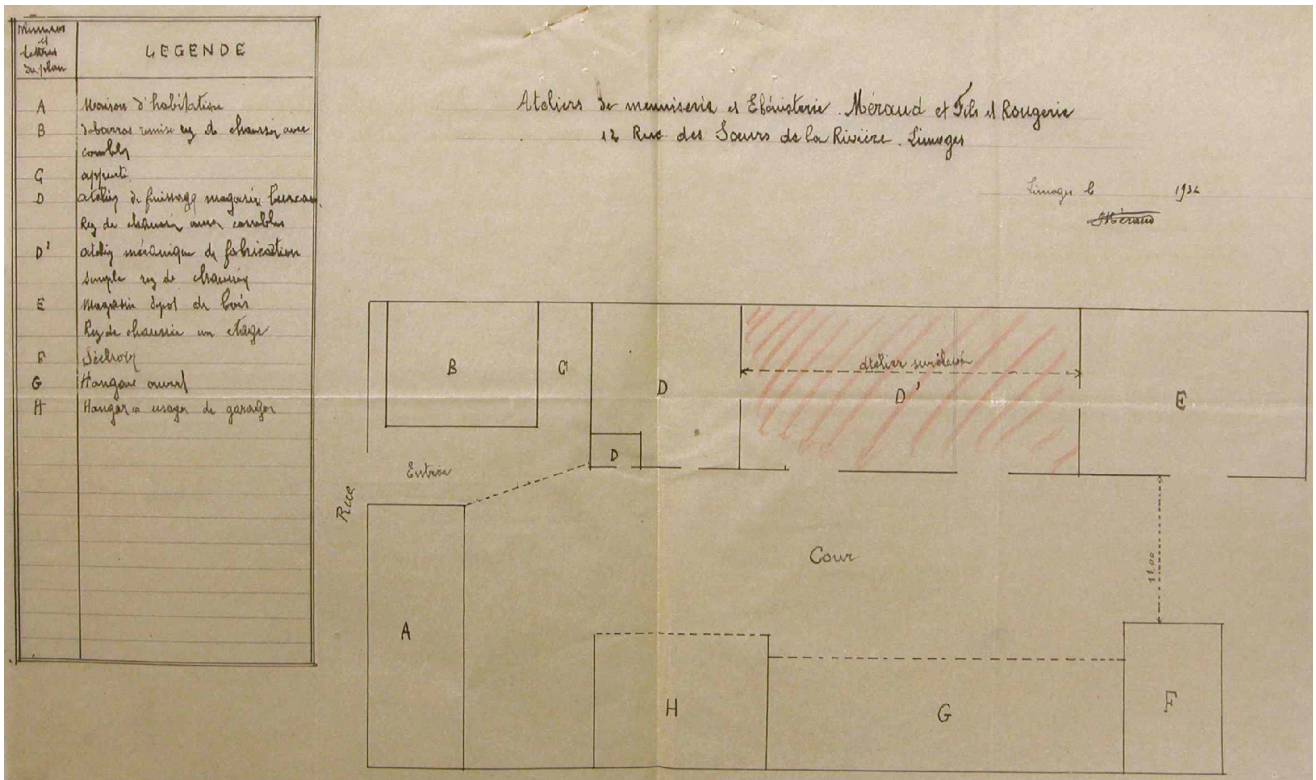
D'après le plan cadastral, 2002, section HS, 1 : 1000 , Origine cadastre © Droits de l'Etat réservés.



Usine de meubles Méraud fils et Rougerie

Doc.1 Plan masse de l'usine de meubles en 1936 : « Atelier de menuiserie et d'ébénisterie Méraud et fils et Rougerie – 12 rue des Sœurs-de-la-Rivière – Limoges ».
 Plan, calque, encre, 39,5 x 27 cm, 1936.
 AC Limoges : 1 O 216 – Permis de construire n°286 – Surélévation d'un atelier - 12 rue des Sœurs de la Rivière – Méraud fils & Rougerie – 31/07/1936.

03871362NUCA
 Repr. Inv. F. Pillet



Doc.2 Plan masse de l'usine de meubles en 1948 : « Immeubles Méraud et Rougerie – rue des Sœurs-de-la-Rivière – n°12 ».
Plan, calque, encre, 20,7 x 26,5 cm, 1 : 500, L. Breuilh (architecte), [1948].
AC Limoges : 1 O 216 – Permis de construire n°878 – 1948 – Méraud et Rougerie – Atelier – 12 rue des Sœurs-de-la-Rivière.

03871363NUCA
Repro. Inv. F. Pillet

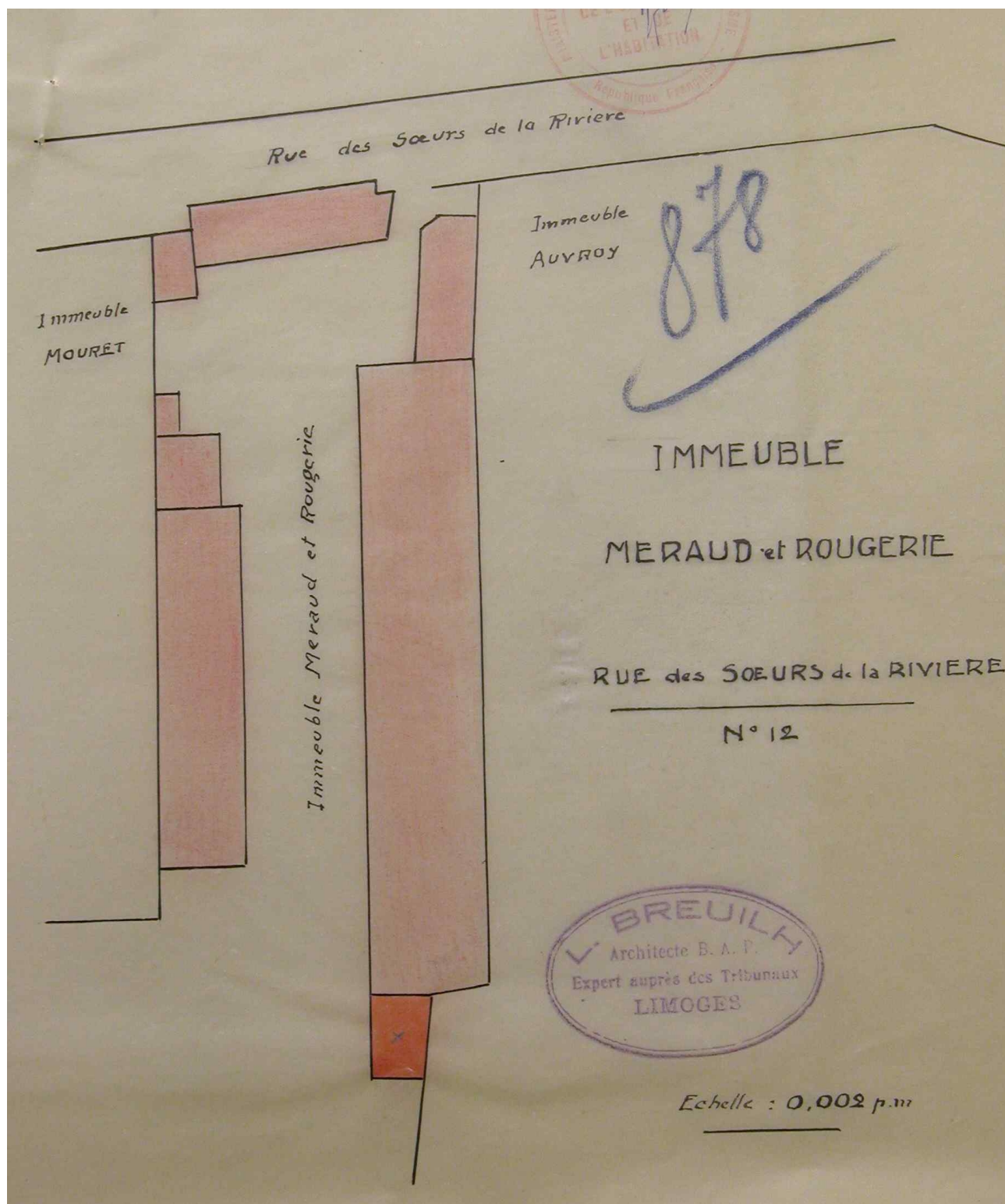


Fig.1 Entrée du site de l'usine de meuble.

03871364NUCA
Phot. Inv. F. Pillet



Fig.2 Ateliers de l'usine de meuble.

03871365NUCA
Phot. Inv. F. Pillet



Fig.3 Entrepôts de l'usine de meubles.

03871366NUCA
Phot. Inv. F. Pillet

