

Département : 87

IA87000287

Aire d'étude : Limoges

Adresse : Pont-Saint-Martial (rue du) 68, 68 bis

Dénomination : **école ; usine de chaussures**

Destinations
successives et
actuelles : **école professionnelle**

Appellation et
titre : **école de la Société Anonyme d'Enseignement Libre de Limoges ; puis
usine de chaussures Péricaud Lionet et Cie**

Canton : Limoges-Condât

Coordonnées : Lambert2 0516630 ; 2092000

Cadastre : 2002 HS 153, 154

propriété privée

Etat de conservation : établissement industriel désaffecté ; restauré

Dossier de patrimoine industriel (enquête partielle, commune de Limoges) établi en 2003 par Pillet Frédéric (c) Inventaire général, 2003 ; (c) Ville de Limoges, 2003

HISTORIQUE

Datation : 1er quart 20e siècle, 1902, daté par source.

COMMENTAIRE HISTORIQUE: En 1902 la congrégation des Soeurs du Sauveur et de la Sainte-Vierge fait édifier une école dirigée par la Société Anonyme de l'Enseignement Libre de Limoges. Dès 1910 l'usine de chaussures Péricaud Lionet et Cie s'implante dans une partie des locaux de l'école, jusqu'en 1923. Après cette date, le site semble être partagé entre d'une part un pensionnat dirigé par les religieuses, d'autre part les ateliers de chaussures Schneider Salomon et Cie (1925-1926), De La Chaise et Ribière (1926-1933), et les "Magasins de gros des Coopératives de France" (1925-1931). A partir du milieu des années 1930, les locaux semblent retourner exclusivement à leur destination première. Depuis les années 1970, le site est occupé par l'école professionnelle de kinésithérapie de l'Association pour la Promotion Sociale des Aveugles et autres Handicapés.

Les ateliers sont équipés de 19 machines en 1914, 37 en 1925.

En 1914 L'usine de chaussures emploie 86 ouvriers. En 1925 les "Magasins de gros..." emploient 60 ouvriers. De La Chaise en emploie 87 ouvriers l'année suivante.

DESCRIPTION

SITUATION : en ville

MATERIAUX

Gros œuvre : pierre ; moellon ; enduit

Couverture : tuile mécanique

STRUCTURE

Vaisseaux et étages : étage de soubassement ; 1 étage carré

COUVERTURE : toit à longs pans

COMMENTAIRE DESCRIPTIF: La partie sud des bâtiments où étaient probablement installés les ateliers est construite en moellon de pierre enduit. Le bâtiment est doté d'un étage de soubassement, d'un rez-de-chaussée et d'un étage carré. Il est couvert d'un toit à longs pans en tuile mécanique.

Ecole de la Société Anonyme d'Enseignement Libre de Limoges, puis usine de chaussures Péricaud Lionet et Cie, actuellement école professionnelle de kinésithérapie

DOCUMENTATION

Archives Communales de Limoges

- Série 1 G 61 : Matrices des contributions personnelles mobilière et des patentes.

Années 1914, 1925.

- Séries 1 G 58 & 59 : Matrices cadastrales de Limoges.

2° série (1882-1914) – 2^{ème} division – Case 20.

3° série (après 1914) – Sud – Cases 1031, 1029.

- Annuaire et almanachs du département de la Haute-Vienne des années 1910-1933.

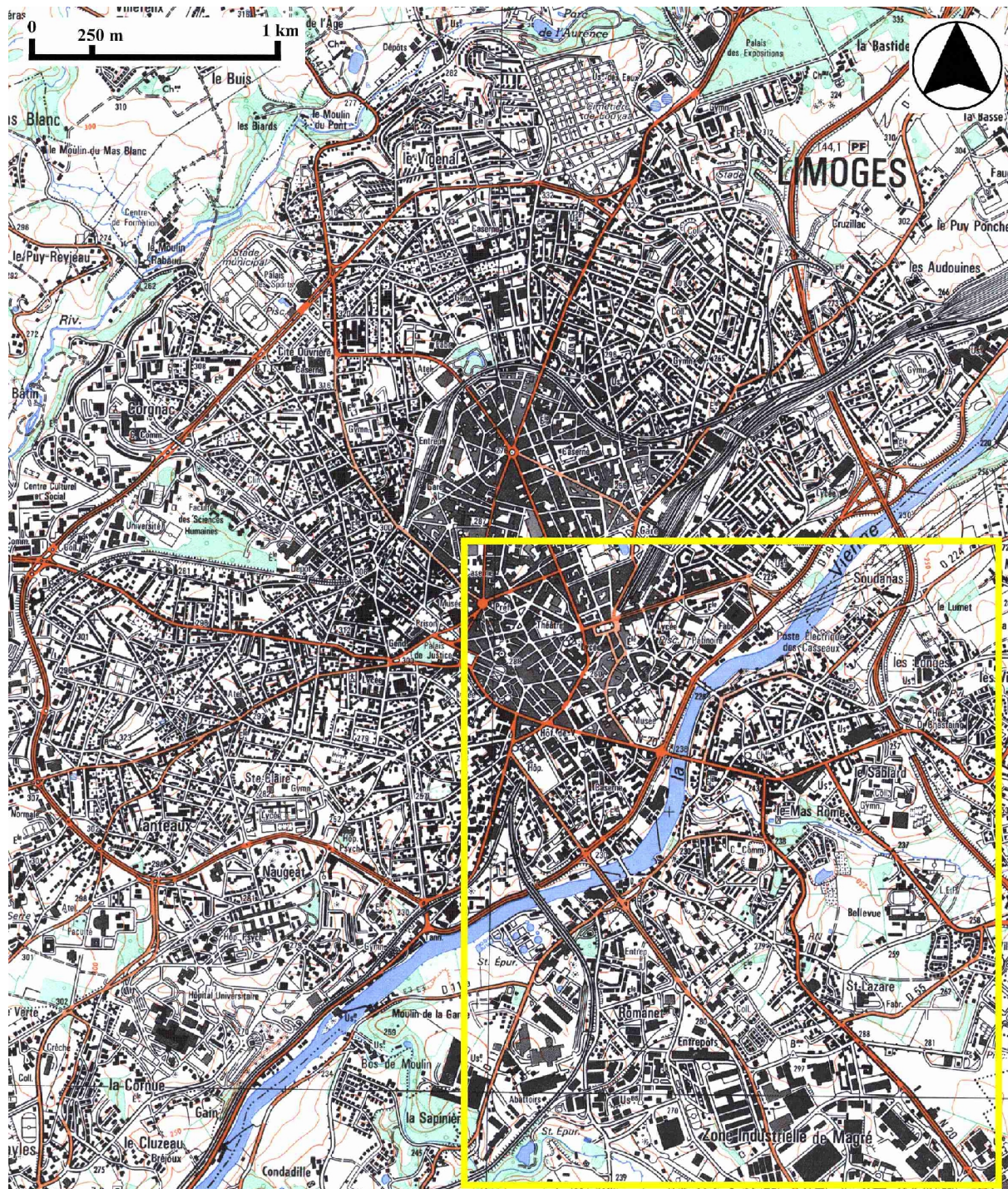
Ecole de la Société Anonyme d'Enseignement Libre de Limoges, puis usine de chaussures Péricaud Lionet et Cie, actuellement école professionnelle de kinésithérapie

TABLE DES ILLUSTRATIONS

- Des.1 Plan de localisation : faubourg Sud-Est de Limoges.
Carte topographique, 2001, 1 : 25 000°, IGN, Scan 25®, F051-058.
- Des.2 Plan de localisation : site de l'usine.
Carte topographique, 2001, 1 : 12 500°, IGN, Scan 25®, F051-058.
- Des.3 Plan masse.
D'après le plan cadastral, 2002, section HS, 1 : 1000 , Origine cadastre © Droits de l'Etat réservés.
- Fig.1 Façade antérieure des anciens ateliers de chaussures. 03871314NUCA

Ecole de la Société Anonyme d'Enseignement Libre de Limoges, puis usine de chaussures Péricaud Lionet et Cie, actuellement école professionnelle de kinésithérapie

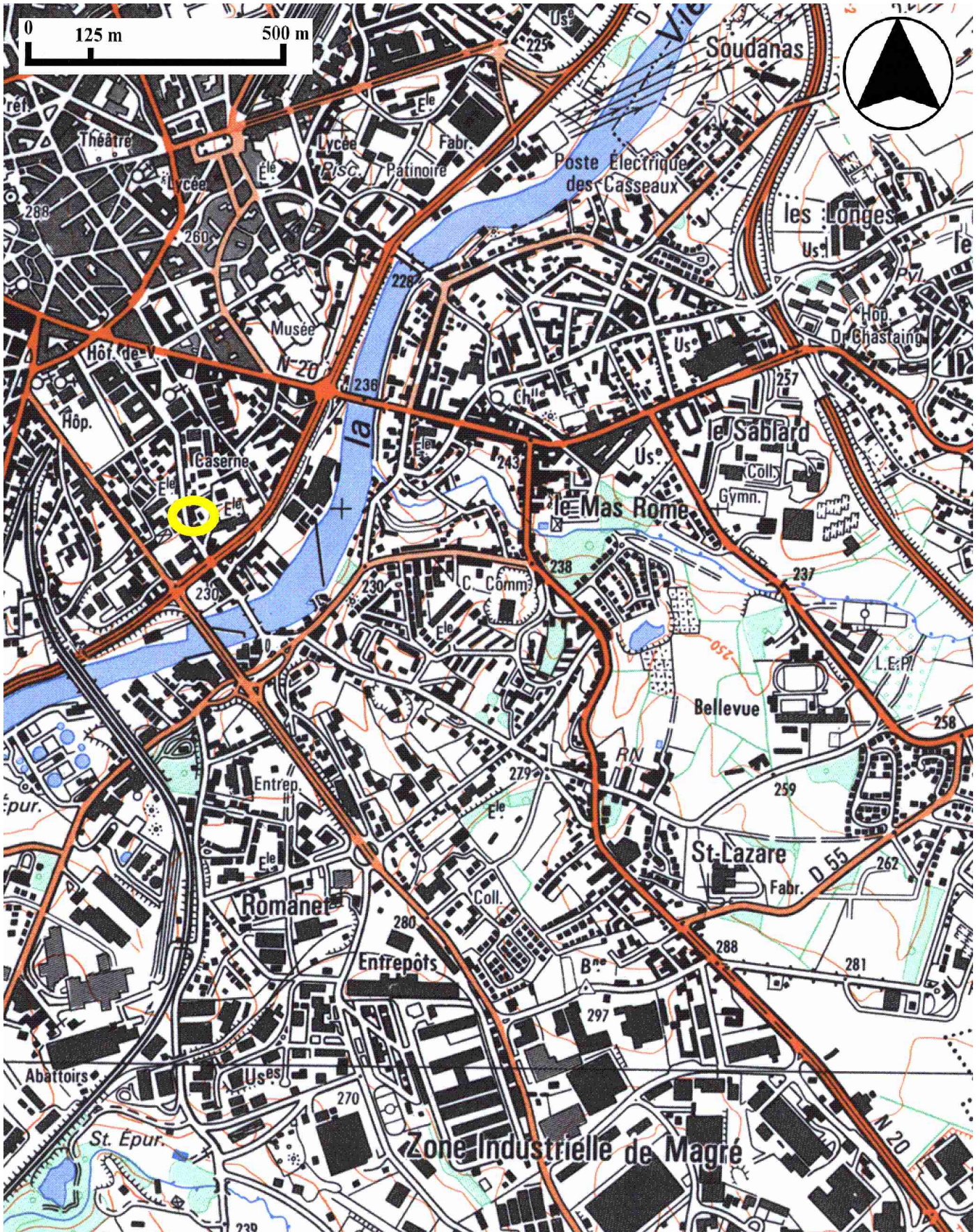
Des.1 Plan de localisation : faubourg Sud-Est de Limoges.
Carte topographique, 2001, 1 : 25 000°, IGN, Scan 25®, F051-058.



Ecole de la Société Anonyme d'Enseignement Libre de Limoges, puis usine de chaussures Péricaud Lionet et Cie, actuellement école professionnelle de kinésithérapie

Des.2 Plan de localisation : site de l'usine.

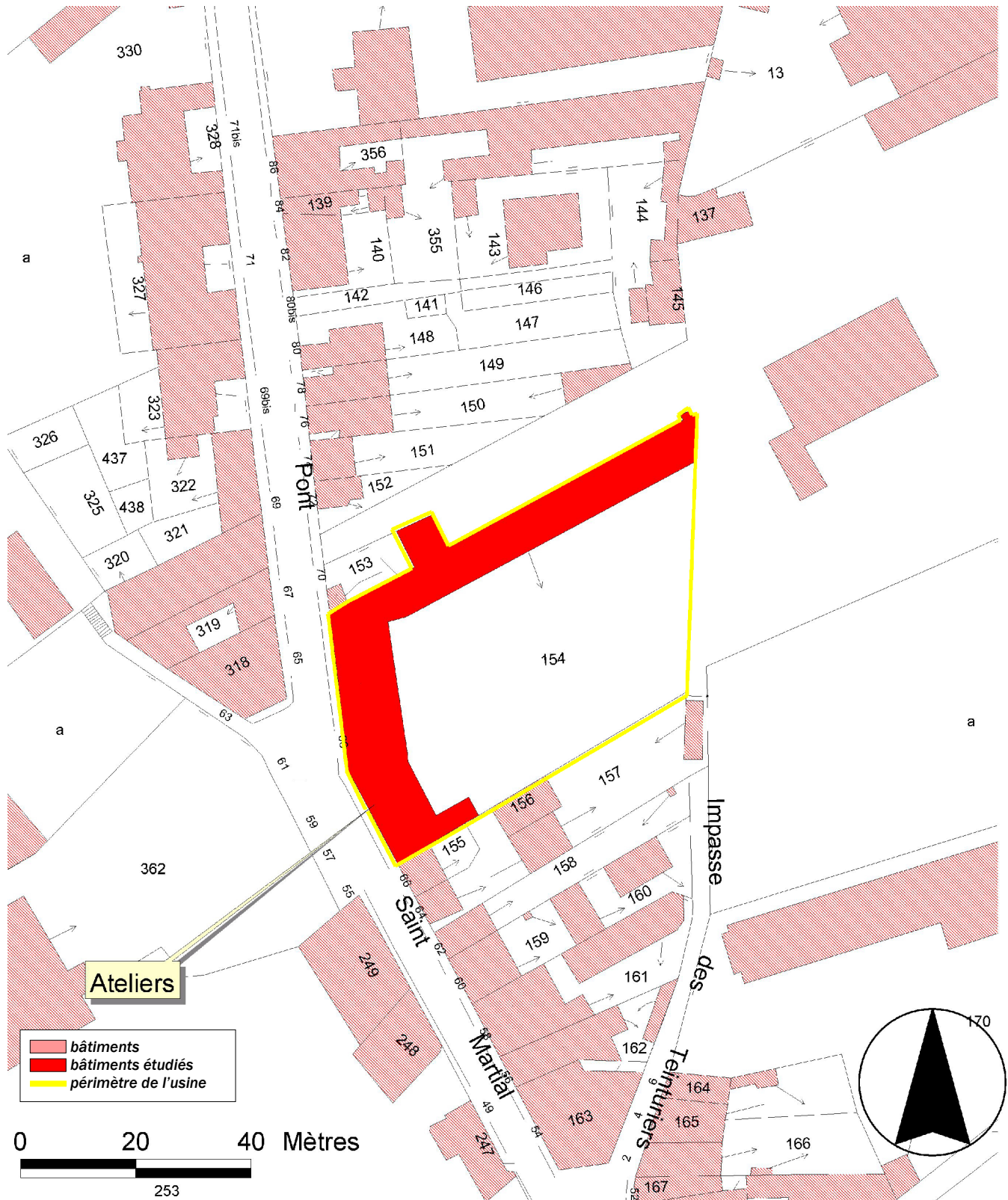
Carte topographique, 2001, 1 : 12 500°, IGN, Scan 25®, F051-058.



Ecole de la Société Anonyme d'Enseignement Libre de Limoges, puis usine de chaussures Péricaud Lionet et Cie, actuellement école professionnelle de kinésithérapie

Des.3 Plan masse.

D'après le plan cadastral, 2002, section HS, 1 : 1000 , Origine cadastre © Droits de l'Etat réservés.



Ecole de la Société Anonyme d'Enseignement Libre de Limoges, puis usine de chaussures Péricaud Lionet et Cie, actuellement école professionnelle de kinésithérapie

Fig.1 Façade antérieure des anciens ateliers de chaussures.

03871314NUCA
Phot. Inv. F. Pillet

