

Département : 87

IA87000278

Aire d'étude : Limoges

Adresse : Pierre-et-Marie-Curie (rue) 19 ; Saint-Georges
(rue) 26

Dénomination : **imprimerie ; usine de chaussures ; usine de maroquinerie**

Destinations : **galerie d'art**

successives et
actuelles

Appellation et titre : **imprimerie Ducourtieux et Gout ; puis usine de chaussures Delotte
Trarieux et Cie ; puis usine de maroquinerie Delotte Lateur et
Grenat ; puis usine de chaussures Léon Balage et Lasfargeas**

Canton : Limoges-Emailleurs

Coordonnées : Lambert2 0515500 ; 2092140

Cadastre : 2002 HY 326

propriété privée

Etat de conservation : établissement industriel désaffecté ; restauré

Dossier de patrimoine industriel (enquête partielle, commune de Limoges) établi en 2003 par Pillet Frédéric
(c) Inventaire général, 2003 ; (c) Ville de Limoges, 2003

HISTORIQUE

Datation : 1er quart 20e siècle ; 2e quart 20e siècle, 1908 ; 1920 ; 1940, daté par source.

COMMENTAIRE HISTORIQUE: L'imprimerie construite en 1908 par Ducourtieux et Gout, imprimeur à Limoges, est acquise en 1922 par la société Delotte Trarieux et Cie qui y implante une usine de chaussures. Dès 1925 les locaux sont rachetés par la Société Lateur Delotte et Grenat. Spécialisée dans la fabrication de portefeuilles, cette usine de maroquinerie fonctionne jusqu'en 1928, date à laquelle Léon Balage reprend le site. Fabricant de tiges de chaussures à Limoges depuis l'après-guerre, il implante une usine de chaussures, spécialisée dans la fabrication de sandalettes, exploitée successivement par les sociétés Léon Balage et Cie, Léon Balage et Lasfargeas (1938), Lasfargeas et Cie (vers 1955). Des extensions sont réalisées en 1940. Dans les années 1950, l'usine commercialise sa production sous la marque "Rosine". Les ateliers ferment au milieu des années 1960. Ils abritent aujourd'hui "l'Espace Cédanne", galerie d'art et ateliers d'artiste. L'usine de maroquinerie emploie 50 ouvriers en 1925, 54 en 1927 dont 44 femmes. L'usine de chaussures emploie 42 ouvriers en 1935, 120 en 1950.

DESCRIPTION

SITUATION : en ville

COMPOSITION D'ENSEMBLE

Parties constituant : atelier de fabrication

MATERIAUX

Gros œuvre : calcaire ; granite ; moellon ; enduit ; métal ; brique

Couverture : tuile mécanique ; ardoise

STRUCTURE

Vaisseaux et étages : étage de soubassement ; 1 étage carré

COUVERTURE : toit à longs pans ; shed

COMMENTAIRE DESCRIPTIF: Les ateliers du début du 20^e siècle sont construits en moellon de granite enduit partiellement. L'atelier aligné sur la rue Saint-Georges est doté d'un étage de soubassement et d'un rez-de-chaussée. La façade est rythmée par trois travées. Le chambranle de la baie centrale donnant accès au rez-de-chaussée est en calcaire. Cette porte est surmontée d'une table d'attente. Les baies latérales du rez-de-chaussée, sont couvertes de linteaux droits métalliques, surmontés d'arcs de décharge en brique. Le soubassement est en moellon de granite à appareil polygonal. La partie haute est en moellon enduit. Ces ateliers sont couverts de sheds à charpente en bois. La toiture est en ardoise. Les ateliers datant des années 1940, orientés vers la rue Pierre-et-Marie-Curie, sont construits en moellon de granite à appareil polygonal et en brique silico-calcaire. Dotés d'un rez-de-chaussée et d'un étage carré, ils sont couverts de toits à longs pans en tuile mécanique.

87 Limoges, 19 rue Pierre-et-Marie-Curie, 26 rue Saint-Georges

Imprimerie Ducourtieux et Gout, puis usine de chaussures Delotte Trarieux et Cie, puis usine de maroquinerie Delotte Lateur et Grenat, puis usine de chaussures Léon Balage et Lasfargeas, actuellement galerie d'Art "Espace Cédanne"

DOCUMENTATION

Archives Communales de Limoges

- Série 1 G 61 : Matrices des contributions personnelles mobilière et des patentes.

Années 1925, 1935, 1950.

- Séries 1 G 58 & 59 : Matrices cadastrales de Limoges.

2^e série (1882-1914) – 1^{ère} division – Case 5451.

3^e série (après 1914) – Ouest – Cases 9600, 9605, 9072.

- Série 1 O 216 : Permis de construire.

- Permis n°16 – Construction d'un atelier rue Pierre Curie – Léon Balage – 16/04/1940.
Aucun plan.

- Annuaire et almanachs du département de la Haute-Vienne des années 1920-1969.

Archives Départementales de la Haute-Vienne

- 10 M 63 : Rapports des sous-préfets, commissaires de police et inspecteurs du travail, sur la situation du chômage, son évolution et sur les manifestations organisées pour ou par les chômeurs. 1920-1935.

* Tableau : Maroquinerie – Situation au point de vue du chômage – 4/01/1927.

- 8 M 92 : Chaussures - législation concernant la protection du commerce et de l'artisanat, recensement des fabriques de chaussures dans le département (1936-1939).

* Enquêtes sur l'industrie de la chaussure (1936).

87 Limoges, 19 rue Pierre-et-Marie-Curie, 26 rue Saint-Georges

Imprimerie Ducourtieux et Gout, puis usine de chaussures Delotte Trarieux et Cie, puis usine de maroquinerie Delotte Lateur et Grenat, puis usine de chaussures Léon Balage et Lasfargeas, actuellement galerie d'Art "Espace Cédanne"

Bibliographie

RAVENEZ, L.-W. **Aperçu statistique de l'exposition de Limoges en 1855**. Limoges, Ardillier, 1855. p. 100.

(sur l'imprimerie Ducourtieux, imprimeur de l'almanach du Limousin depuis 1849).

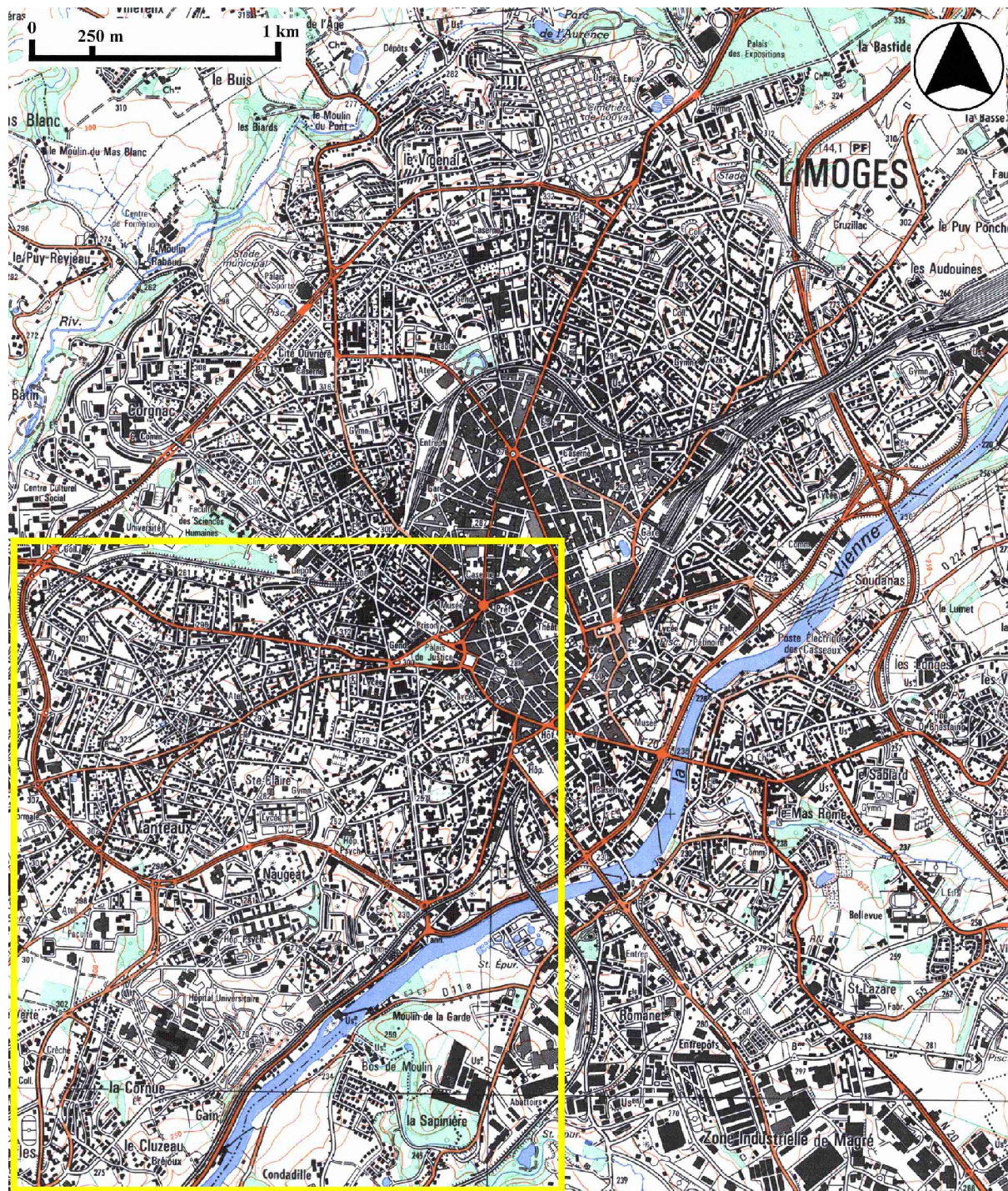
Imprimerie Ducourtieux et Gout, puis usine de chaussures Delotte Trarieux et Cie, puis usine de maroquinerie Delotte Lateur et Grenat, puis usine de chaussures Léon Balage et Lasfargeas, actuellement galerie d'Art "Espace Cédanne"

TABLE DES ILLUSTRATIONS

Des.1	Plan de localisation : faubourg Sud-Ouest de Limoges. Carte topographique, 2001, 1 : 25 000°, IGN, Scan 25®, F051-058.	
Des.2	Plan de localisation : site de l'usine. Carte topographique, 2001, 1 : 12 500°, IGN, Scan 25®, F051-058.	
Des.3	Plan masse. D'après le plan cadastral, 2002, section HY, 1 : 500 , Origine cadastre © Droits de l'Etat réservés.	
Fig.1	Façade des ateliers de l'usine construits en 1908, rue Saint-Georges.	03871203NUCA
Fig.2	Détail de la façade des ateliers de l'usine construits en 1908, rue Saint-Georges.	03871204NUCA
Fig.3	Toits à sheds des ateliers de l'usine construits en 1908.	03871205NUCA
Fig.4	Les ateliers de l'usine, vus depuis la rue Pierre-et-Marie-Curie.	03871206NUCA
Fig.5	Les ateliers de l'usine, vus depuis la rue Pierre-et-Marie-Curie.	03871207NUCA

Imprimerie Ducourtieux et Gout, puis usine de chaussures Delotte Trarieux et Cie, puis usine de maroquinerie Delotte Lateur et Grenat, puis usine de chaussures Léon Balage et Lasfargeas, actuellement galerie d'Art "Espace Cédanne"

Des.1 Plan de localisation : faubourg Sud-Ouest de Limoges.
Carte topographique, 2001, 1 : 25 000°, IGN, Scan 25®, F051-058.

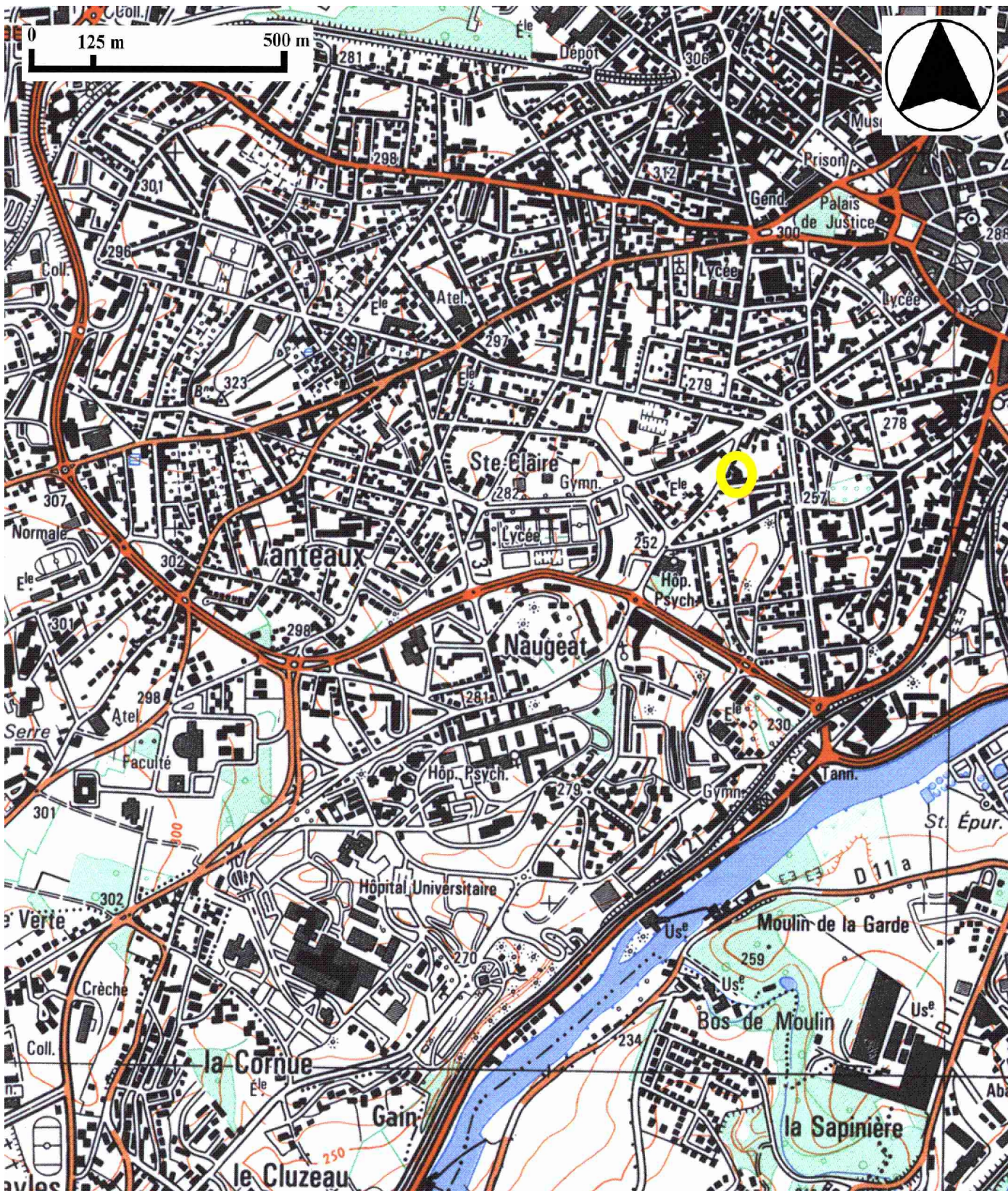


87 Limoges, 19 rue Pierre-et-Marie-Curie, 26 rue Saint-Georges

Imprimerie Ducourtieux et Gout, puis usine de chaussures Delotte Trarieux et Cie, puis usine de maroquinerie Delotte Lateur et Grenat, puis usine de chaussures Léon Balage et Lasfargeas, actuellement galerie d'Art "Espace Cédanne"

Des.2 Plan de localisation : site de l'usine.

Carte topographique, 2001, 1 : 12 500°, IGN, Scan 25®, F051-058.

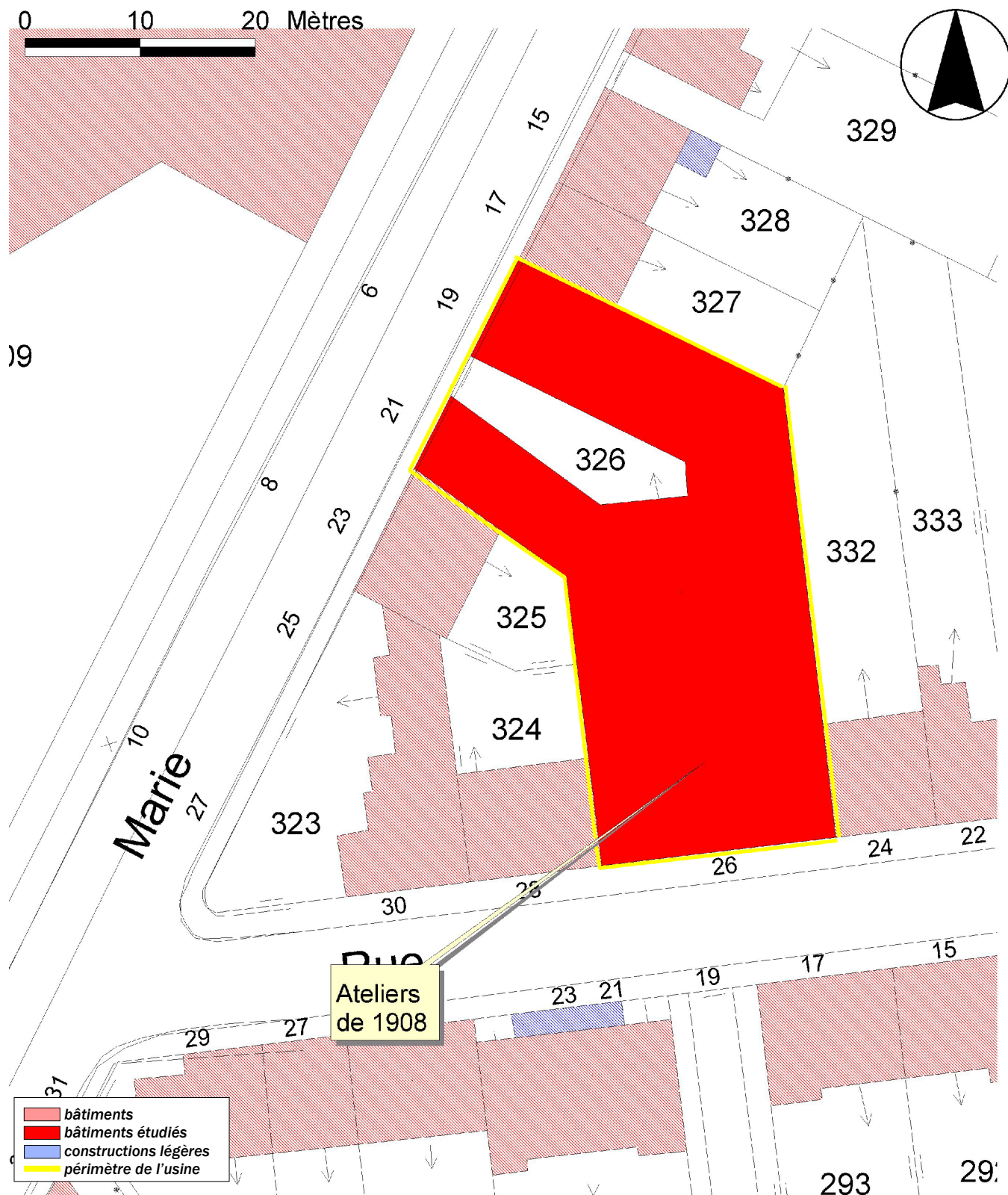


87 Limoges, 19 rue Pierre-et-Marie-Curie, 26 rue Saint-Georges

Imprimerie Ducourtieux et Gout, puis usine de chaussures Delotte Trarieux et Cie, puis usine de maroquinerie Delotte Lateur et Grenat, puis usine de chaussures Léon Balage et Lasfargeas, actuellement galerie d'Art "Espace Cédanne"

Des.3 Plan masse.

D'après le plan cadastral, 2002, section HY, 1 : 500 , Origine cadastre © Droits de l'Etat réservés.



87 Limoges, 19 rue Pierre-et-Marie-Curie, 26 rue Saint-Georges

Imprimerie Ducourtieux et Gout, puis usine de chaussures Delotte Trarieux et Cie, puis usine de maroquinerie Delotte Lateur et Grenat, puis usine de chaussures Léon Balage et Lasfargeas, actuellement galerie d'Art "Espace Cédanne"

Fig.1 Façade des ateliers de l'usine construits en 1908, rue Saint-Georges.

03871203NUCA
Phot. Inv. F. Pillet



87 Limoges, 19 rue Pierre-et-Marie-Curie, 26 rue Saint-Georges

Imprimerie Ducourtieux et Gout, puis usine de chaussures Delotte Trarieux et Cie, puis usine de maroquinerie Delotte Lateur et Grenat, puis usine de chaussures Léon Balage et Lasfargeas, actuellement galerie d'Art "Espace Cédanne"

Fig.2 Détail de la façade des ateliers de l'usine construits en 1908, rue Saint-Georges.

03871204NUCA
Phot. Inv. F. Pillet



87 Limoges, 19 rue Pierre-et-Marie-Curie, 26 rue Saint-Georges

Imprimerie Ducourtieux et Gout, puis usine de chaussures Delotte Trarieux et Cie, puis usine de maroquinerie Delotte Lateur et Grenat, puis usine de chaussures Léon Balage et Lasfargeas, actuellement galerie d'Art "Espace Cédanne"

Fig.3 Toits à sheds des ateliers de l'usine construits en 1908.

03871205NUCA
Phot. Inv. F. Pillet



87 Limoges, 19 rue Pierre-et-Marie-Curie, 26 rue Saint-Georges

Imprimerie Ducourtieux et Gout, puis usine de chaussures Delotte Trarieux et Cie, puis usine de maroquinerie Delotte Lateur et Grenat, puis usine de chaussures Léon Balage et Lasfargeas, actuellement galerie d'Art "Espace Cédanne"

Fig.4 Les ateliers de l'usine, vus depuis la rue Pierre-et-Marie-Curie.

03871206NUCA
Phot. Inv. F. Pillet

87 Limoges, 19 rue Pierre-et-Marie-Curie, 26 rue Saint-Georges

Imprimerie Ducourtieux et Gout, puis usine de chaussures Delotte Trarieux et Cie, puis usine de maroquinerie Delotte Lateur et Grenat, puis usine de chaussures Léon Balage et Lasfargeas, actuellement galerie d'Art "Espace Cédanne"

Fig.5 Les ateliers de l'usine, vus depuis la rue Pierre-et-Marie-Curie.

03871207NUCA
Phot. Inv. F. Pillet

