

Département : 87

IA87000271

Aire d'étude : Limoges

Adresse : Ferdinand-Buisson (rue) 28

Dénomination : **usine de chaussures ; chocolaterie**

Destinations  
successives et  
actuelles : **école professionnelle**

Appellation et  
titre : **usine de chaussures Pérout Malinvaud, puis Ribière et Delaume ;  
puis chocolaterie Maupetit ; puis usine de chaussures Ribière, puis  
Schneider, puis Laplagne**

---

Canton : Limoges-Emailleurs

Coordonnées : Lambert2 0516010 ; 2092280

Cadastre : 2002 HT 80

propriété privée

Etat de conservation : établissement industriel désaffecté ; restauré

Dossier de patrimoine industriel (enquête partielle, commune de Limoges) établi en 2003 par Pillet Frédéric (c) Inventaire général, 2003 ; (c) Ville de Limoges, 2003

---

## **HISTORIQUE**

Datation : 4e quart 19e siècle ; 1er quart 20e siècle, 1907, daté par source.

COMMENTAIRE HISTORIQUE: Vers 1879 une usine de chaussures, probablement spécialisée dans la fabrication de galoches et de sabots, s'implante sur ce site, dans des ateliers nouvellement édifiés. Aux établissements Pérout Malinvaud succèdent M. Ribière en 1894, associé à partir de 1898 à G. Delaume. Incendiée en 1907, l'usine est reconstruite la même année par Alexandre Maupetit pour y installer une chocolaterie qu'il exploite à partir du milieu de 1925 sous la raison sociale Chocolaterie Saint-Martial. En 1931 il transfère ses ateliers dans ceux de la rue Jules-Ferry, exploités par la Société Anonyme Le Chocolat, association des chocolateries Saint-Martial et Daccord. En 1933, Armand Ribière réinstalle une usine de chaussures dans les locaux libérés. Lui succède en 1936 J. Schneider, puis à partir de 1943 Laplagne, associé successivement à Fournier puis Bristou. L'activité, orientée alors vers la fabrication de chaussons, cesse au milieu des années 1960. Après un premier projet de reconversion en logements en 1962, les bâtiments industriels sont reconvertis en école de coiffure.

La chocolaterie est équipée en 1914 de 24 cylindres, 4 appareils mélangeurs et 1 cylindre broyeur. La chocolaterie emploie 50 ouvriers en 1914, 39 en 1925. Les usines de chaussures successives emploient 22 ouvriers en 1895, 30 ouvriers en 1950, 35 en 1965.

## **DESCRIPTION**

SITUATION : en ville

### COMPOSITION D'ENSEMBLE

Parties constituant : atelier de fabrication

### MATERIAUX

Gros œuvre : pierre ; moellon ; enduit

Couverture : tuile mécanique

### STRUCTURE

Vaisseaux et étages : 1 étage carré ; étage de comble

COUVERTURE : toit à longs pans ; toit à longs pans brisés ; appentis ; shed ; croupe

COMMENTAIRE DESCRIPTIF: Les ateliers, constitués de plusieurs corps de bâtiment accolés, sont en moellon de pierre enduit. Ils sont en rez-de-chaussée, ou à un étage carré, avec ou sans étage de comble. Les toitures sont à longs pans, brisés (étage de comble), à sheds et en appentis. L'ensemble est couvert de tuiles mécaniques.

Usine de chaussures Pérout Malinvaud, puis Ribière et Delaume, puis chocolaterie Maupetit, puis usine de chaussures Ribière, puis Schneider, puis Laplagne, actuellement école professionnelle

---

## **DOCUMENTATION**

### **Archives Communales de Limoges**

- Série 1 G 61 : Matrices des contributions personnelles mobilière et des patentes.

Années 1895, 1914, 1925, 1950, 1965.

- Séries 1 G 58 & 59 : Matrices cadastrales de Limoges.

1<sup>ère</sup> série (1812/1828-1882) – 1<sup>ère</sup> division – Folio 1112.

2<sup>e</sup> série (1882-1914) – 1<sup>ère</sup> division – Case 1072.

3<sup>e</sup> série (après 1914) – Ouest – Cases 8155, 8157, 8163, 8164.

- Non coté : Registre des déclarations faites par les contribuables en cas de construction nouvelle, de reconstruction, d'addition de construction et d'affectation de terrains à des usages communaux ou industriels  
- (loi du 8/10/1890) - Du 2/04/1903 au 4/08/1911.

- Déclaration n°2122 du 6 mai 1907 – 15/03 – Construction d'une chocolaterie – 10 fg Croix Mandonnaud – Alexandre Maupetit – Début des travaux le 15 mars 1907.

- Annuaire et almanachs du département de la Haute-Vienne des années 1879-1969.

Usine de chaussures Pérout Malinvaud, puis Ribière et Delaume, puis chocolaterie Maupetit, puis usine de chaussures Ribière, puis Schneider, puis Laplagne, actuellement école professionnelle

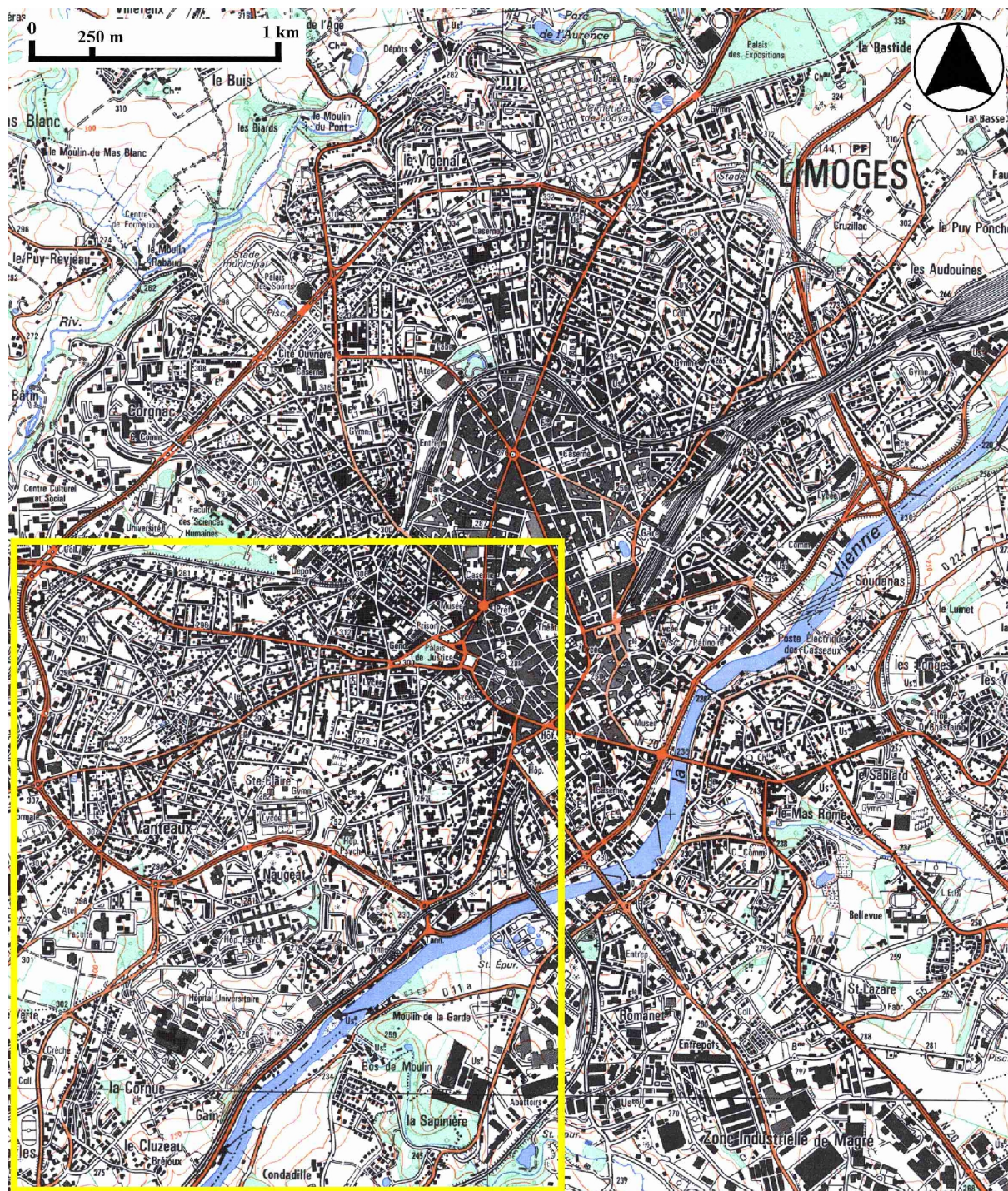
---

## **TABLE DES ILLUSTRATIONS**

- Des.1 Plan de localisation : faubourg Sud-Ouest de Limoges.  
Carte topographique, 2001, 1 : 25 000°, IGN, Scan 25®, F051-058.
- Des.2 Plan de localisation : site de l'usine.  
Carte topographique, 2001, 1 : 12 500°, IGN, Scan 25®, F051-058.
- Des.3 Plan masse.  
D'après le plan cadastral, 2002, section HT, 1 : 500, Origine cadastre © Droits de l'Etat réservés.
- Fig.1 Vue des anciens ateliers depuis l'entrée du site. 03871153NUCA
- Fig.2 Vue des anciens ateliers implantés en fond de parcelle. 03871153NUCA

Usine de chaussures Pérout Malinvaud, puis Ribière et Delaume, puis chocolaterie Maupetit, puis usine de chaussures Ribière, puis Schneider, puis Laplagne, actuellement école professionnelle

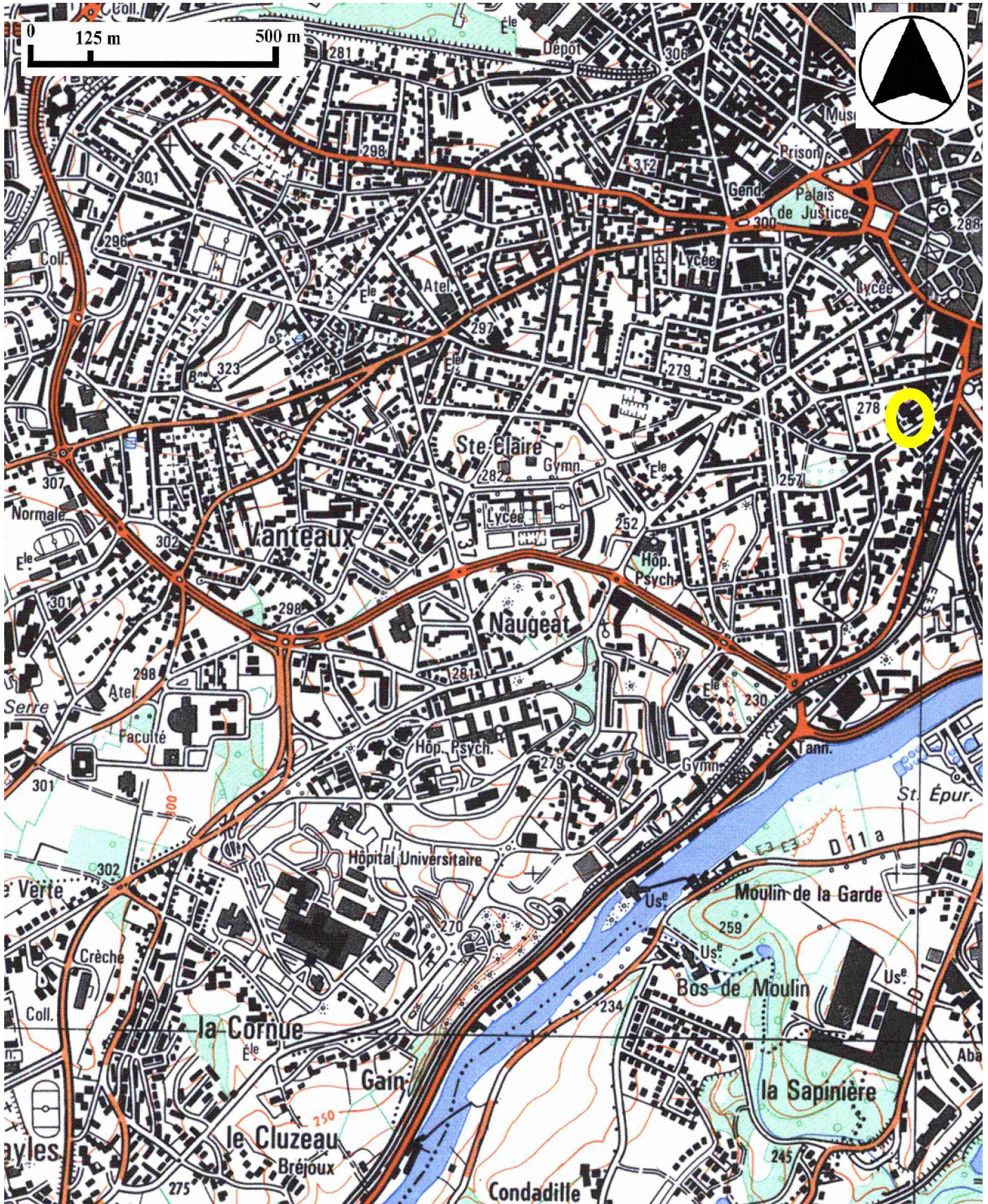
Des.1 Plan de localisation : faubourg Sud-Ouest de Limoges.  
Carte topographique, 2001, 1 : 25 000°, IGN, Scan 25@, F051-058.



Usine de chaussures Pérout Malinvaud, puis Ribière et Delaume, puis chocolaterie Maupetit, puis usine de chaussures Ribière, puis Schneider, puis Laplagne, actuellement école professionnelle

Des.2 Plan de localisation : site de l'usine.

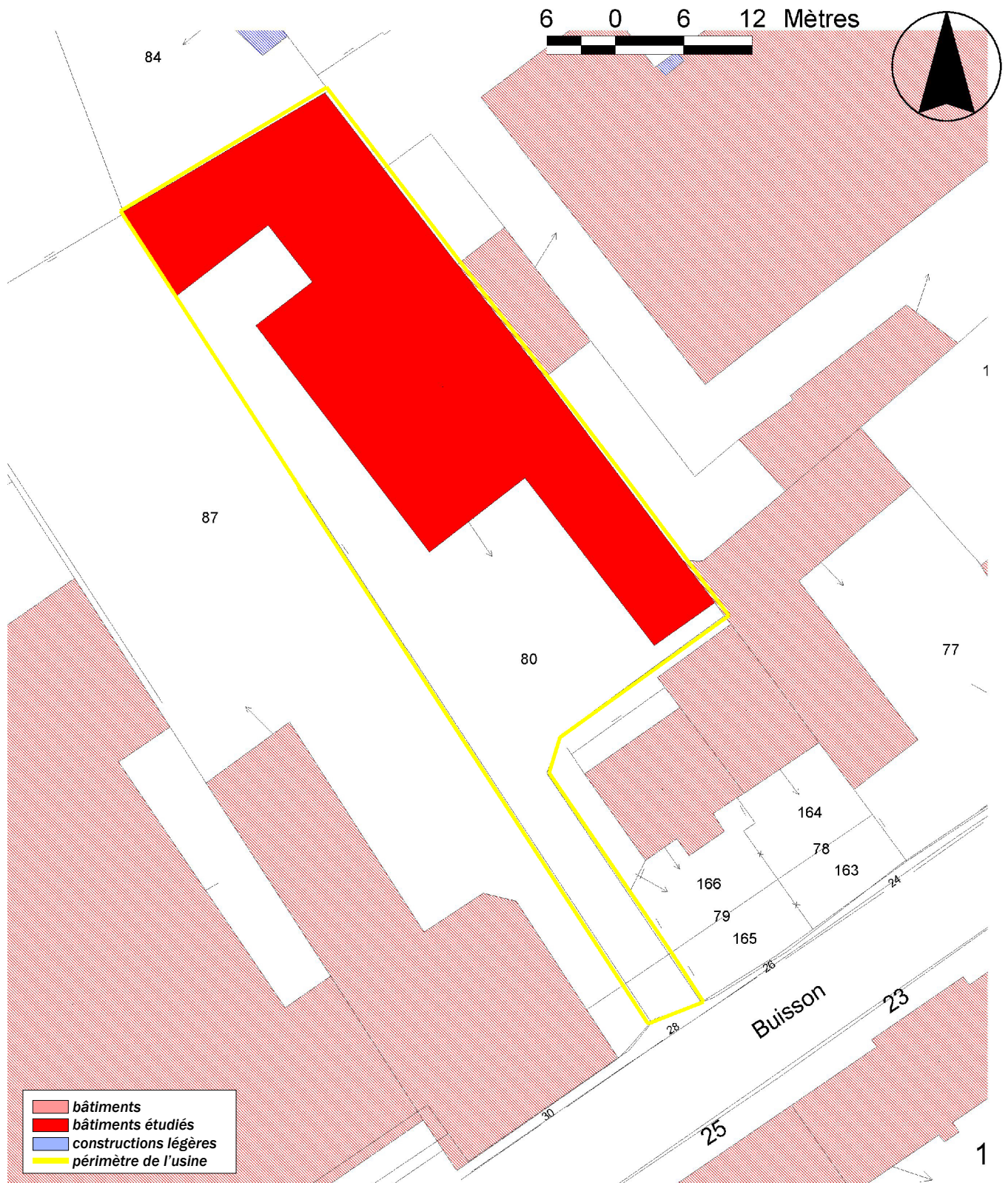
Carte topographique, 2001, 1 : 12 500°, IGN, Scan 25@, F051-058.



Usine de chaussures Pérout Malinvaud, puis Ribière et Delaume, puis chocolaterie Maupetit, puis usine de chaussures Ribière, puis Schneider, puis Laplagne, actuellement école professionnelle

Des.3 Plan masse.

D'après le plan cadastral, 2002, section HT, 1 : 500, Origine cadastre © Droits de l'Etat réservés.



Usine de chaussures Pérout Malinvaud, puis Ribière et Delaume, puis chocolaterie Maupetit, puis usine de chaussures Ribière, puis Schneider, puis Laplagne, actuellement école professionnelle

Fig.1 Vue des anciens ateliers depuis l'entrée du site.

03871152NUCA  
Phot. Inv. F. Pillet





Usine de chaussures Pérout Malinvaud, puis Ribière et Delaume, puis chocolaterie Maupetit, puis usine de chaussures Ribière, puis Schneider, puis Laplagne, actuellement école professionnelle

---

Fig.2 Vue des anciens ateliers implantés en fond de parcelle.

03871153NUCA  
Phot. Inv. F. Pillet

