

Département : 87

IA87000261

Aire d'étude : Limoges

Adresse : Casseaux (faubourg des) 66

Dénomination : **usine de blanchiment ; tannerie**

Destinations
successives et
actuelles : **atelier municipal**

Appellation et
titre : **usine de blanchiment Boudet frères ; puis tannerie Rudeuil-Boyer,
puis G. Beure d'Augères**

Canton : Limoges-Le Palais

Coordonnées : Lambert2 0517906 ; 0093441

Cadastre : 2002 EL 109, 664, 674, 677, 746

propriété publique

Etat de conservation : vestiges

Dossier de patrimoine industriel (enquête partielle, commune de Limoges) établi en 2003 par Pillet Frédéric (c) Inventaire général, 2003

HISTORIQUE

Datation : 1er quart 19e siècle ; 2e moitié 19e siècle ; 1ère moitié 20e siècle, 1863 ; 1903, daté par source.

COMMENTAIRE HISTORIQUE: Une usine de blanchiment de toiles est attestée sur ce site dès 1825. Elle est exploitée par les frères Boudet, fabricants de calicots, flanelles et droguets à Limoges. Jean-Baptiste Rudeuil, successeur de Martial Boyer, tanneur à Limoges avant 1810, acquiert les bâtiments en 1863. Il y implante des ateliers de tannerie, puis des ateliers de préparation et stockage de tan, un séchoir et de nouvelles fosses en 1903. De 1863 à 1915, la tannerie est exploitée sous la raison sociale des Etablissements Rudeuil-Boyer, puis de 1915 au début des années 1940 sous la raison sociale G. Beure-d'Augères gendre et successeur. Les bâtiments, qui ont subi un incendie en 1911, sont partiellement démolis en 1943 par le nouveau propriétaire, l'entreprise de transport routier Bernis. En 1993, alors que le site est occupé par une Compagnie Républicaine de Sécurité, la quasi totalité des bâtiments sont détruits. Aujourd'hui propriété de la ville de Limoges, seul un petit atelier subsiste, conservé pour le stockage d'équipements sportifs. En 1870 la tannerie dispose de 850 m³ de fosses, d'une paire de cylindres-broyeurs pour la préparation du tan et d'un marteau à battre le cuir. La capacité des fosses passe de 1277 m³ en 1885 à 1633 m³ en 1895. En 1935 la tannerie est équipée de trois paires de cylindres-broyeurs et de 3 marteaux à battre.

DESCRIPTION

SITUATION : en ville

COMPOSITION D'ENSEMBLE

Parties constituantes : atelier de fabrication

MATERIAUX

Gros œuvre : pierre ; moellon ; enduit ; brique

Couverture : tuile mécanique

STRUCTURE

Vaisseaux et étages : en rez-de-chaussée

COUVERTURE : toit à longs pans

COMMENTAIRE DESCRIPTIF: L'atelier subsistant, en rez-de-chaussée, est en moellon de pierre et brique, enduits partiellement. Il est couvert d'un toit à longs pans en tuile mécanique.

Usine de blanchiment Boudet frères, puis tannerie Rudeuil-Boyer, puis G. Beure d'Augères, actuellement atelier municipal

DOCUMENTATION

Archives Communales de Limoges

- Série 1 G 61 : Matrices des contributions personnelles mobilière et des patentes.

Années 1870, 1885, 1895, 1935.

- Séries 1 G 58 & 59 : Matrices cadastrales de Limoges.

1^{ère} série (1812/1828-1882) – 1^{ère} division – Folios 93, 95, 190, 213.

2^e série (1882-1914) – 1^{ère} division – Cases 431, 451, 476.

3^e série (après 1914) – Nord Ouest – Cases 2826, 2827, 2880.

- Série I V 162 : Etablissements classés insalubres et dangereux – 1816-1918.

- Enquête sur la demande formée par Sieur Boyer tendant à l'établissement d'une tannerie – 1859.
(rue des Tanneries)

- Demande de M. Rudeuil Boyer relative au déplacement de ses ateliers de tannerie et de corroierie – 1862. (de la rue des Tannerie au Faubourg des Casseaux)

- Annuaire et almanachs du département de la Haute-Vienne des années 1823-1969.

Archives Départementales de la Haute-Vienne

- 9 M 2 : Rapports généraux et enquêtes diverses concernant les industries, état des industriels patentés (1806-1924) :

- plusieurs feuilles volantes, manuscrite, supposées être datées de 1825 – Divers rapports sur des exposants.
- « Blanchisseur de toiles : Boudet frères à Limoges »

- 5 M 63 – Etablissements industriels dangereux et insalubres – Tanneries et corroieries – 1825-1917 :
Demande du Sieur Rudeuil-Boyer relative au transfert d'une tannerie et d'une corroierie – Arrêté d'autorisation du 8 octobre 1862.

Bibliographie

La tannerie, dans *L'illustration économique et financière - Limoges et la Haute-Vienne : leurs richesses naturelles, industrielles et artistiques*, supplément aux numéros des 31 décembre 1921 & 7 janvier 1922. Paris : L'Illustration, 1921. p. 66. (Illustration extraite d'un papier à entête et petit commentaire).

RAVENEZ, L.-W. **Aperçu statistique de l'exposition de Limoges en 1855**. Limoges, Ardillier, 1855. p. 139.

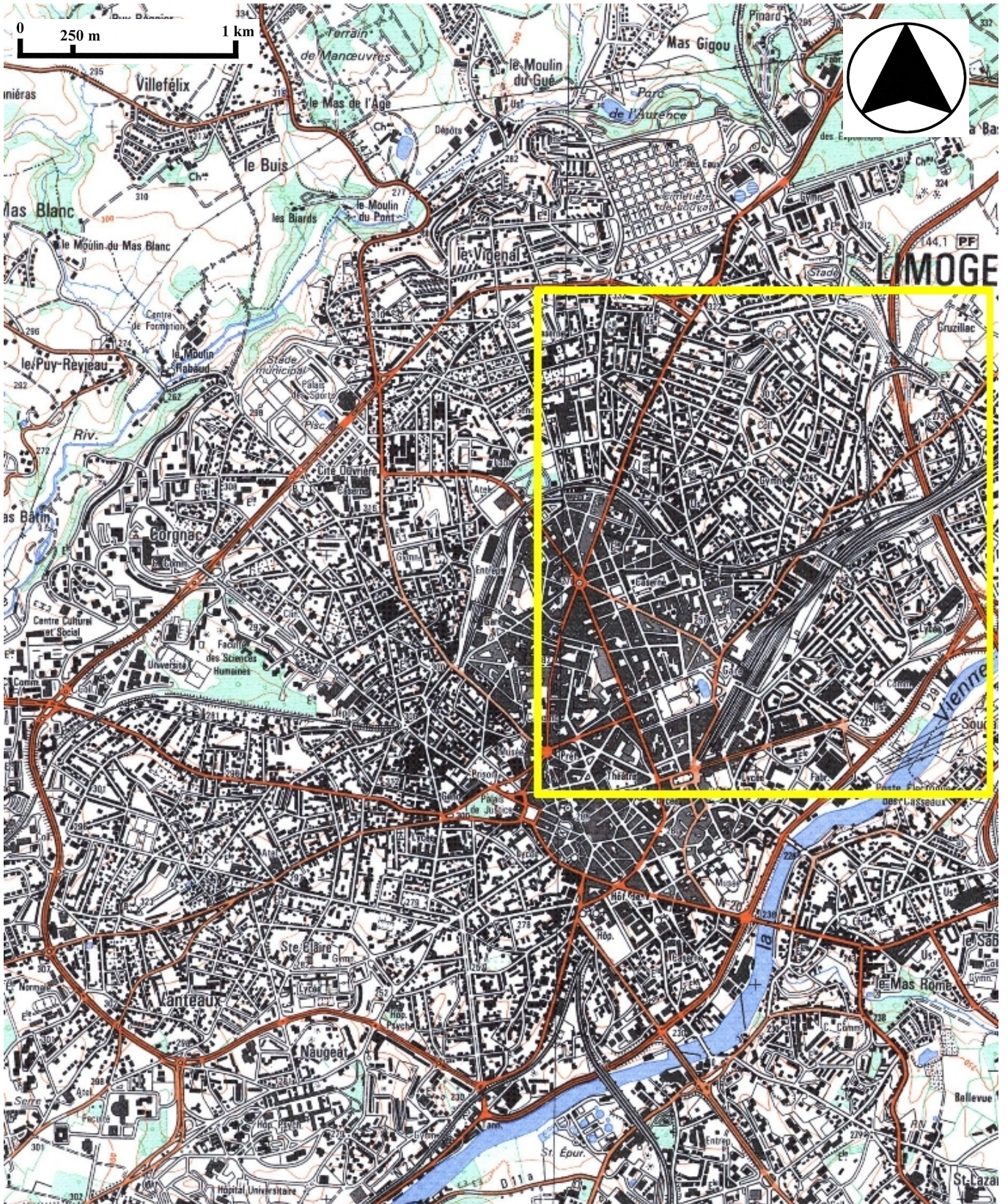
Usine de blanchiment Boudet frères, puis tannerie Rudeuil-Boyer, puis G. Beure d'Augères, actuellement atelier municipal

TABLE DES ILLUSTRATIONS

- Des.1 Plan de localisation : faubourg Nord-Est de Limoges.
Carte topographique, 2001, 1 : 25 000°, IGN, Scan 25®, F051-058.
- Des.2 Plan de localisation : site de l'usine.
Carte topographique, 2001, 1 : 12 500°, IGN, Scan 25®, F051-058.
- Des.3 Plan masse.
D'après le plan cadastral, 2002, section EL, 1 : 1000, Origine cadastre © Droits de l'Etat réservés.
- Doc.1 Plan masse de l'usine en 1941 (plan masse d'une partie du quartier des Casseaux où figurent la tannerie Rudeuil-Boyer et l'usine de porcelaine Gibus & Redon). 03870399NUCA
Plan, tirage, 1 : 1000, 48 x 31 cm, [1941].
AC Limoges – 1 O 216 – Permis de construire : permis n°118 (100) – Construction de hangar – 7 fg des Casseaux – M. Bernis – Demande du 25 juillet 1941.
- Doc.2 Vue de la tannerie Rudeuil-Boyer vers 1920, probablement extraite d'un papier à en-tête. 03870629NUCA
Le bâtiment subsistant en 2003 est l'extrémité Est (à droite) du bâtiment en rez-de-chaussée en bordure de la Vienne.
Dans **La tannerie**, dans *L'illustration économique et financière - Limoges et la Haute-Vienne : leurs richesses naturelles, industrielles et artistiques*, supplément aux numéros des 31 décembre 1921 & 7 janvier 1922. Paris : L'illustration, 1921. p. 66.
- Fig.1 Façade antérieure des vestiges de la tannerie Rudeuil-Boyer. 03870450X

Usine de blanchiment Boudet frères, puis tannerie Rudeuil-Boyer, puis G. Beure d'Augères, actuellement atelier municipal

Des.1 Plan de localisation : faubourg Nord-Est de Limoges.
Carte topographique, 2001, 1 : 25 000°, IGN, Scan 25®, F051-058.



Usine de blanchiment Boudet frères, puis tannerie Rudeuil-Boyer, puis G. Beure d'Augères, actuellement atelier municipal

Des.2 Plan de localisation : site de l'usine.

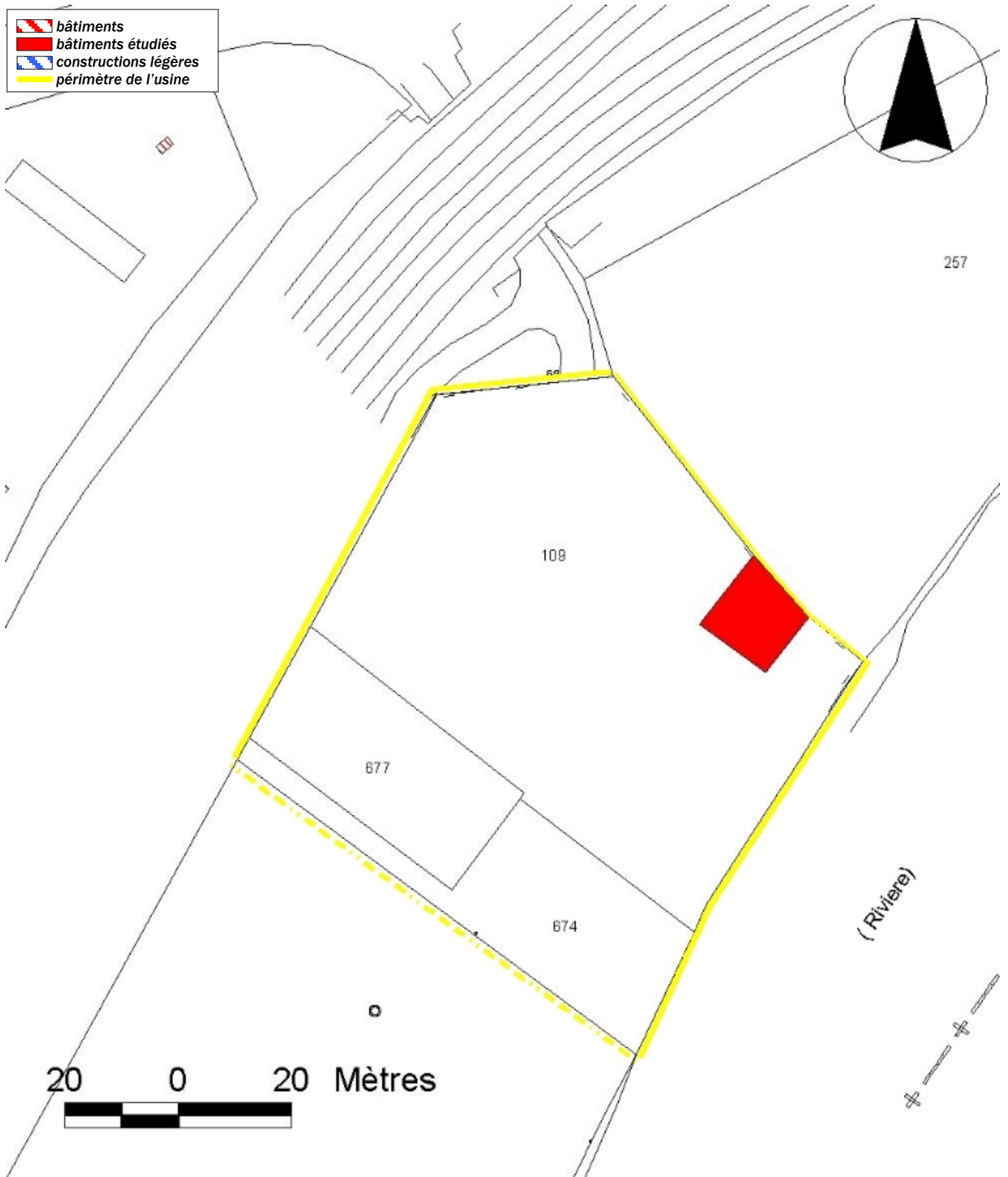
Carte topographique, 2001, 1 : 12 500°, IGN, Scan 25®, F051-058.



Usine de blanchiment Boudet frères, puis tannerie Rudeuil-Boyer, puis G. Beure d'Augères, actuellement atelier municipal

Des.3 Plan masse.

D'après le plan cadastral, 2002, section EL, 1 : 1000, Origine cadastre © Droits de l'Etat réservés.



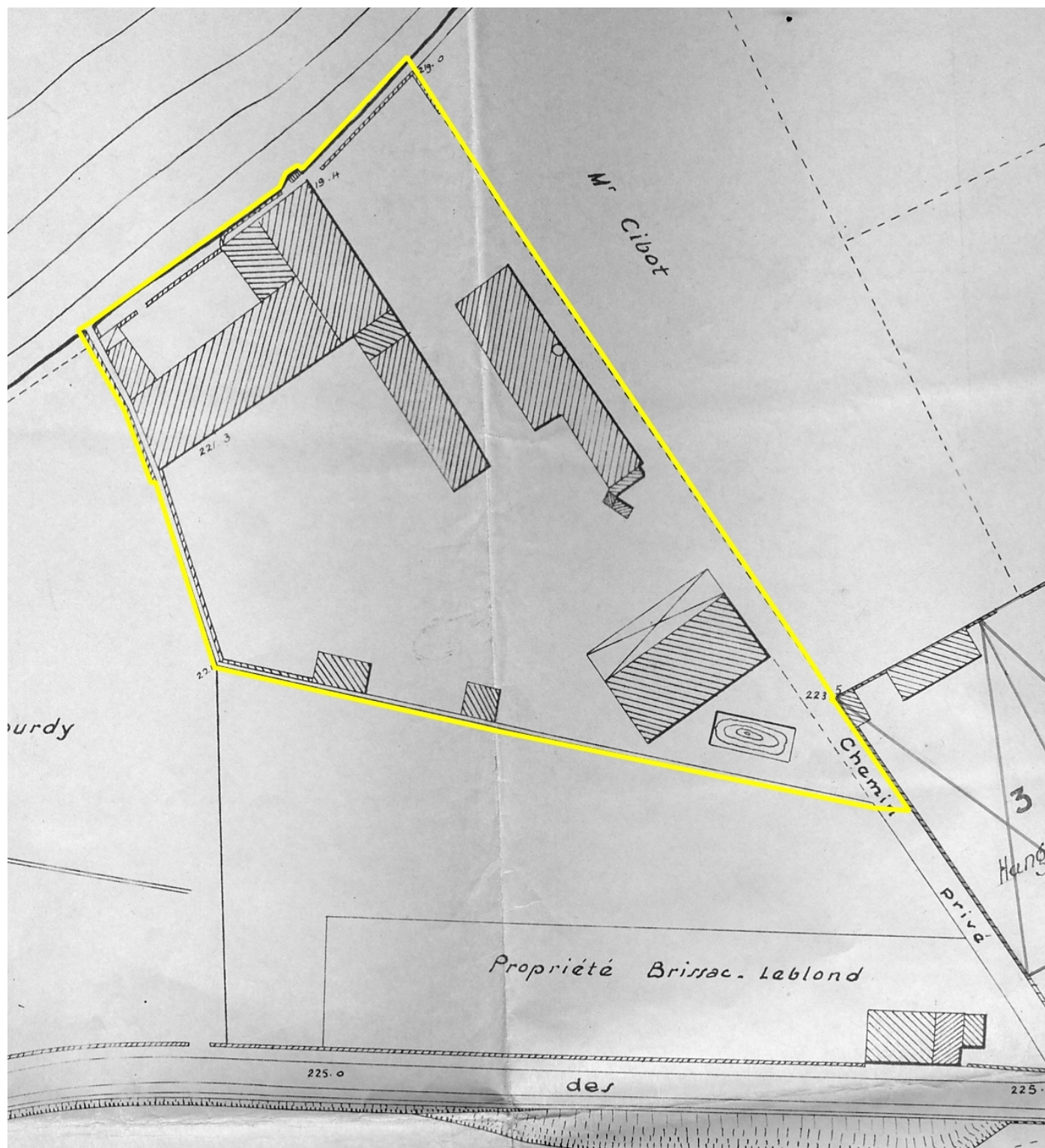
Usine de blanchiment Boudet frères, puis tannerie Rudeuil-Boyer, puis G. Beure d'Augères, actuellement atelier municipal

Doc.1 Plan masse de l'usine en 1941 (plan masse d'une partie du quartier des Casseaux où figurent la tannerie Rudeuil-Boyer et l'usine de porcelaine Gibus & Redon).

03870399NUCA
Repro. Inv. F. Pillet

Plan, tirage, 1 : 1000, 48 x 31 cm, [1941].

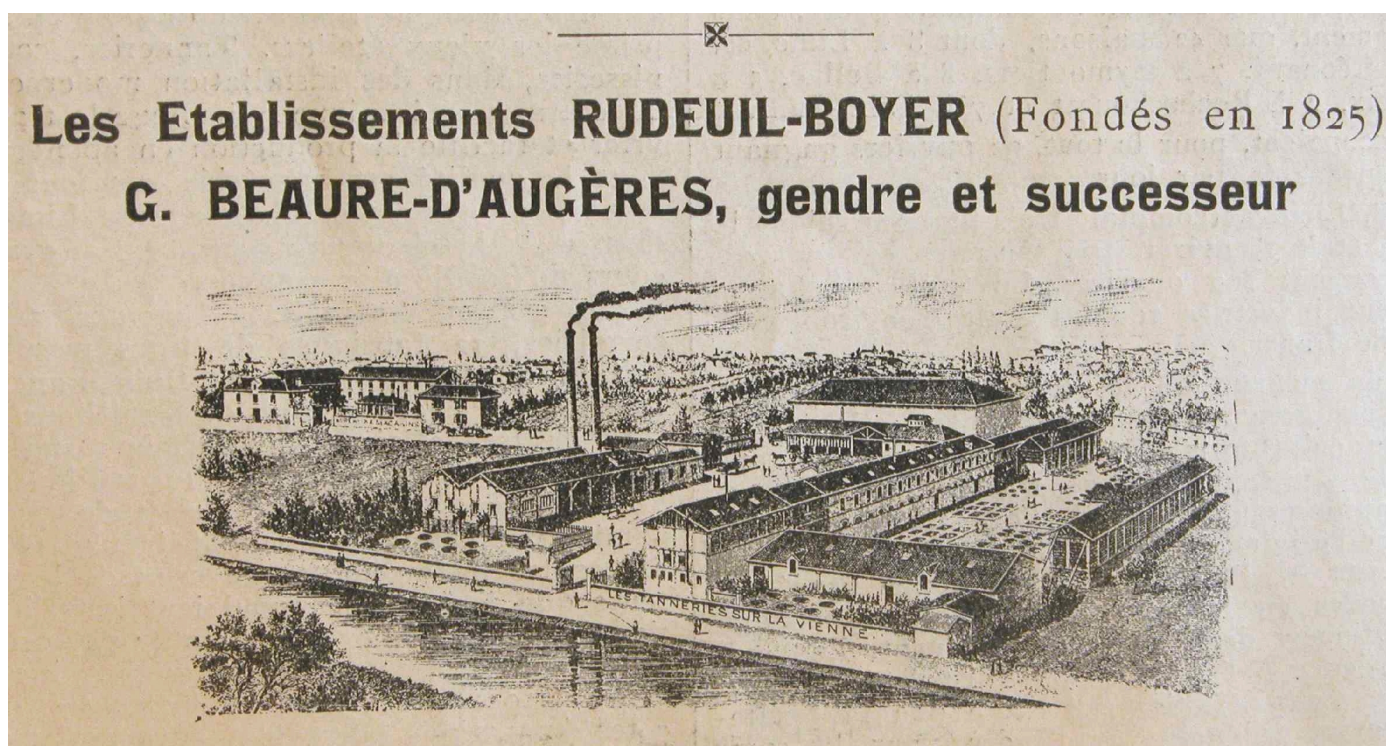
AC Limoges – 1 O 216 – Permis de construire : permis n°118 (100) – Construction de hangar – 7 fg des Casseaux – M. Bernis – Demande du 25 juillet 1941.



Usine de blanchiment Boudet frères, puis tannerie Rudeuil-Boyer, puis G. Beure d'Augères, actuellement atelier municipal

Doc.2 Vue de la tannerie Rudeuil-Boyer vers 1920, probablement extraite d'un papier à en-tête.
Le bâtiment subsistant en 2003 est l'extrémité Est (à droite) du bâtiment en rez-de-chaussée en bordure de la Vienne.
Dans **La tannerie**, dans *L'illustration économique et financière - Limoges et la Haute-Vienne : leurs richesses naturelles, industrielles et artistiques*, supplément aux numéros des 31 décembre 1921 & 7 janvier 1922. Paris : L'Illustration, 1921. p. 66.

03870629NUCA
Repro. Inv. F. Pillet



Usine de blanchiment Boudet frères, puis tannerie Rudeuil-Boyer, puis G. Beure d'Augères, actuellement atelier municipal

Fig.1 Façade antérieure des vestiges de la tannerie Rudeuil-Boyer.

03870450X

