

Département : 87

IA87000255

Aire d'étude : Limoges

Adresse : Brégère (rue de la) 3, 5

Dénomination : **usine de porcelaine**

Destinations successives et actuelles : **entrepôt commercial ; immeuble d'habitation**

Appellation et titre : **Miautré, Raynaud et Compagnie**

Canton : Limoges-Grand Treuil

Coordonnées : Lambert2 0516345 ; 0094262

Cadastre : 2002 CT 516, 672, 673

propriété privée

Etat de conservation : établissement industriel désaffecté ; restauré

Dossier de patrimoine industriel (enquête partielle, commune de Limoges) établi en 2003 par Pillet Frédéric (c) Inventaire général, 2003

HISTORIQUE

Datation : 1er quart 20e siècle, 1921, daté par source.

COMMENTAIRE HISTORIQUE: En 1921 Franck Bardon, Léon Dadat, Martial Miautré et Jean-Baptiste Raynaud, associés au sein de la société Miautré, Raynaud et Compagnie, font édifier sur ce site une usine de porcelaine. Elle ferme vers 1938. Des logements et un entrepôt commercial (dépôt-vente) occupent actuellement les locaux.

L'usine est équipée dans les années 1920 d'un four à globe de 6 mètres de diamètre externe et de 4 mètres de diamètre interne, à 6 alandiers.

En 1926, 31 ouvriers travaillent sur le site.

DESCRIPTION

SITUATION : en ville

COMPOSITION D'ENSEMBLE

Parties constituantes : atelier de fabrication ; bureau

MATERIAUX

Gros œuvre : pierre ; moellon ; enduit ; béton ; béton armé

Couverture : tuile mécanique

STRUCTURE

Vaisseaux et étages : 1 étage carré

COUVERTURE : toit à longs pans

COMMENTAIRE DESCRIPTIF: Les ateliers de fabrication et le bâtiment du four, dotés d'un rez-de-chaussée et d'un étage carré sont en moellon en pierre enduit, ou non enduit dans le cas du bâtiment du four. Seul un petit bâtiment annexe est en rez-de-chaussée. Les bâtiments sont couverts de toits à longs pans en tuile mécanique. L'empreinte du four est encore bien visible. L'orifice aménagé dans le plancher en béton armé pour le passage du four à deux niveaux est actuellement obturé par des solives soutenues par un pilier en bois. Dans la charpente en bois, l'entrait est remplacé par un tirant métallique pour éviter la proximité du bois et de l'ancienne voûte du globe du four. La panne faîtière est interrompue entre les deux fermes pour le passage de la cheminée du four, laissant supposer un lanterneau aujourd'hui disparu.

Usine de porcelaine Miautré, Raynaud et Compagnie, actuellement entrepôt commercial et immeuble d'habitation

DOCUMENTATION

Archives Communales de Limoges

- Séries I G 58 & 59 : Matrices cadastrales de Limoges.

3^e série (après 1914) – Nord Ouest – Case 957.

- Série I V 162 : Etablissements classés insalubres et dangereux, 3^{ème} classe, 1919-1971.

- Dossier n°34 – Fabrique de porcelaines avec four fumivore – 3 chemin de la Brégère – Miautré Martial – Déclaration du 29 Août 1921.

- Annuaire et almanachs du département de la Haute-Vienne des années 1924-1937.

Archives Départementales de la Haute-Vienne

- 10 M 63 – Rapports des sous-préfets, commissaires de police et inspecteurs du travail, sur la situation du chômage, son évolution et sur les manifestations organisées pour ou par les chômeurs. 1920-1935.

- Porcelaine - Statistique du chômage à la date du 18/12/1926.

Bibliographie

[BARON, Alain]. **Histoire de la Porcelaine de Limoges**. Limoges : René Dessagne, 1986. (coll. Terres Vivantes). p. 107.

MESLIN-PERRIER, Chantal. SEGONDS-PERRIER, Marie. **Limoges, deux siècles de porcelaine**. Paris : Les Editions de l'Amateur - Réunion des Musées Nationaux, 2002. p. 409

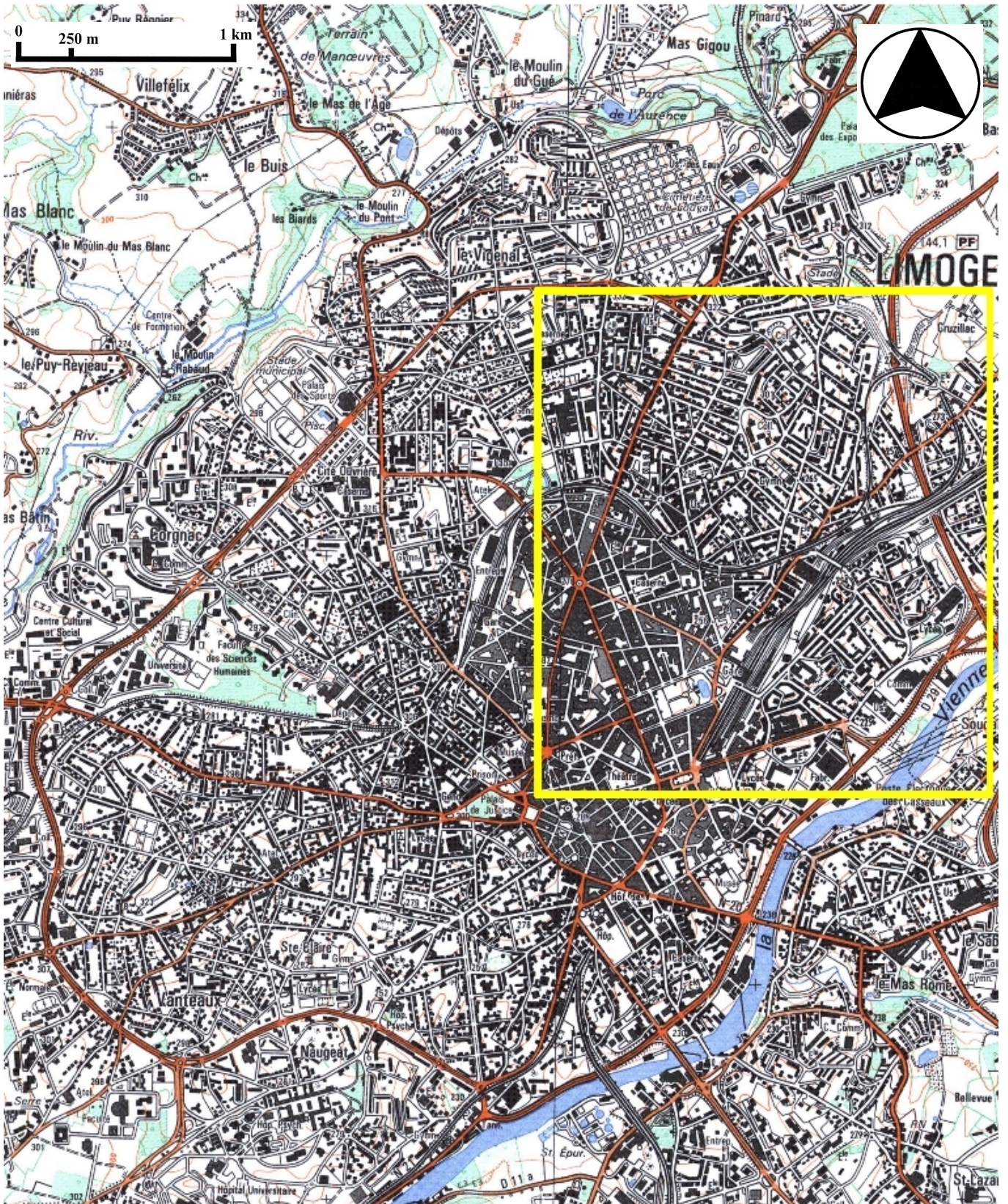
Usine de porcelaine Miautré, Raynaud et Compagnie, actuellement entrepôt commercial et immeuble d'habitation

TABLE DES ILLUSTRATIONS

- Des.1 Plan de localisation : faubourg Nord-Est de Limoges.
Carte topographique, 2001, 1 : 25 000°, IGN, Scan 25®, F051-058.
- Des.2 Plan de localisation : site de l'usine.
Carte topographique, 2001, 1 : 12 500°, IGN, Scan 25®, F051-058.
- Des.3 Plan masse.
D'après le plan cadastral, 2002, section CT, 1 : 500, Origine cadastre © Droits de l'Etat réservés.
- Doc.1 « Usine de porcelaines de MM Miautré, Raynaud et Cie – Chemin de la Brégère – Limoges ». Projet d'implantation de l'usine de porcelaine, avec indication de l'affectation des ateliers en 1921. 03870673X
Plan, tirage (bleu), 1 : 200, 35,5 x 35 cm, [1921].
AC Limoges - Série I V 162 - Etablissements classés insalubres et dangereux, 3^{ème} classe, 1919-1971 : Dossier n°34 – Fabrique de porcelaines avec four fumivore – 3 chemin de la Brégère – Miautré Martial – Déclaration du 29 Août 1921.
- Fig.1 Façade antérieure de l'usine vue de l'Est : à droite l'entrée de l'atelier de fabrication qui donne accès au bâtiment du four, à gauche un atelier de fabrication reconverti en habitation et l'accès à la cour intérieure (dépôt des combustibles). 03870514X
- Fig.2 Pignon Sud-Ouest du bâtiment du four vu depuis la cour affectée au stockage du charbon. A droite l'ancien magasin et l'ancienne gazetterie reconvertis en habitation. 03870517X
- Fig.3 Le premier niveau du bâtiment du four où se situait le laboratoire et les alandiers. Le passage du four au travers du plancher est encore visible : au plancher en béton armé a été ajouté un plancher en bois soutenu par un pilier, pour combler l'orifice. 03870516X
- Fig.4 Le deuxième niveau du bâtiment du four, où se situait le globe pour la cuisson de dégourdi. L'entrait, proche de la voûte du globe, est remplacé par un tirant métallique. La panne de faitage s'interrompt entre les deux fermes de la charpente, trace de l'ancien passage de la cheminée du four. 03870515X

Usine de porcelaine Miautré, Raynaud et Compagnie, actuellement entrepôt commercial et immeuble d'habitation

Des.1 Plan de localisation : faubourg Nord-Est de Limoges.
Carte topographique, 2001, 1 : 25 000°, IGN, Scan 25®, F051-058.



Usine de porcelaine Miautré, Raynaud et Compagnie, actuellement entrepôt commercial et immeuble d'habitation

Des.2 Plan de localisation : site de l'usine.

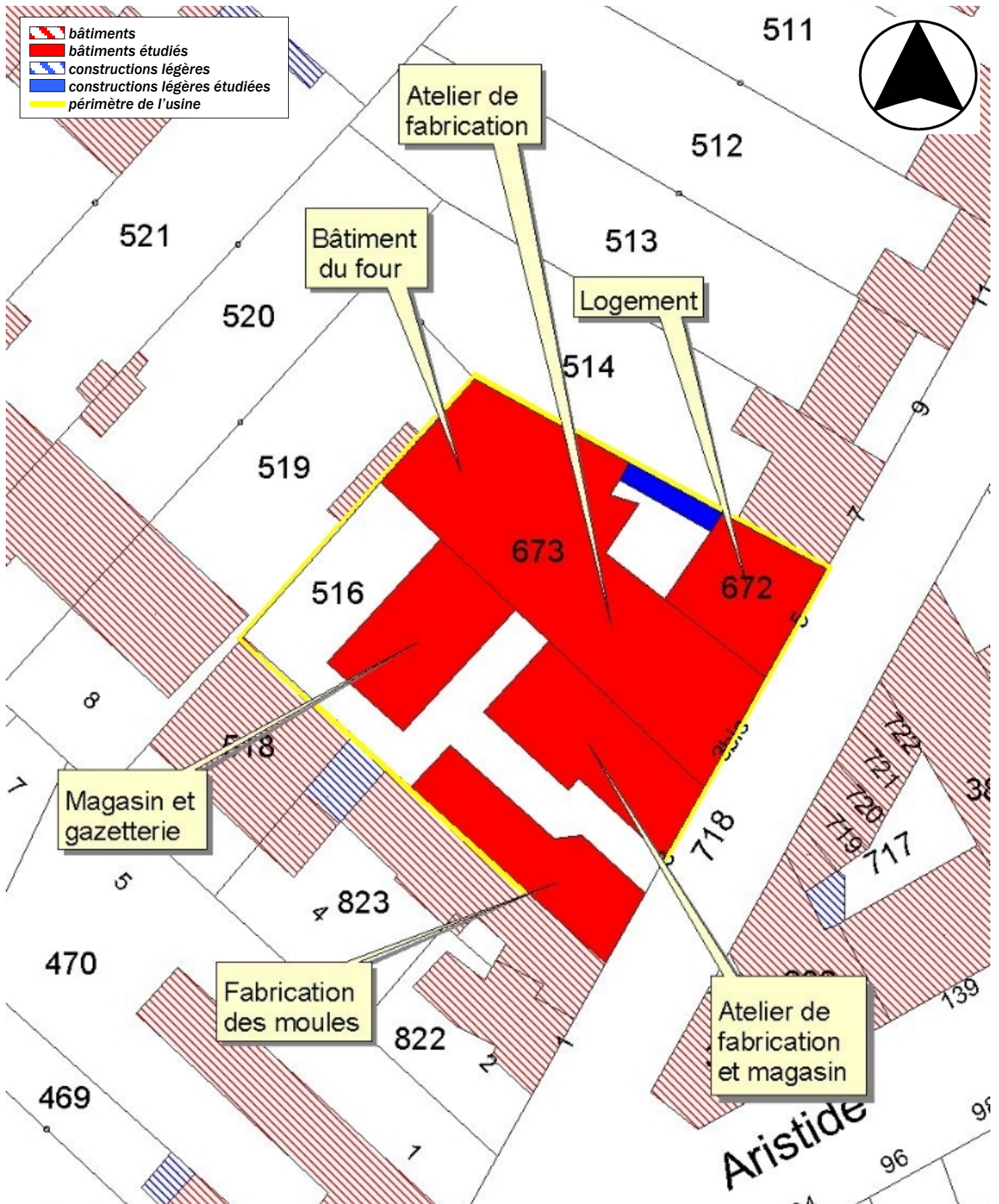
Carte topographique, 2001, 1 : 12 500°, IGN, Scan 25®, F051-058.



Usine de porcelaine Miautré, Raynaud et Compagnie, actuellement entrepôt commercial et immeuble d'habitation

Des.3 Plan masse.

D'après le plan cadastral, 2002, section CT, 1 : 500, Origine cadastre © Droits de l'Etat réservés.



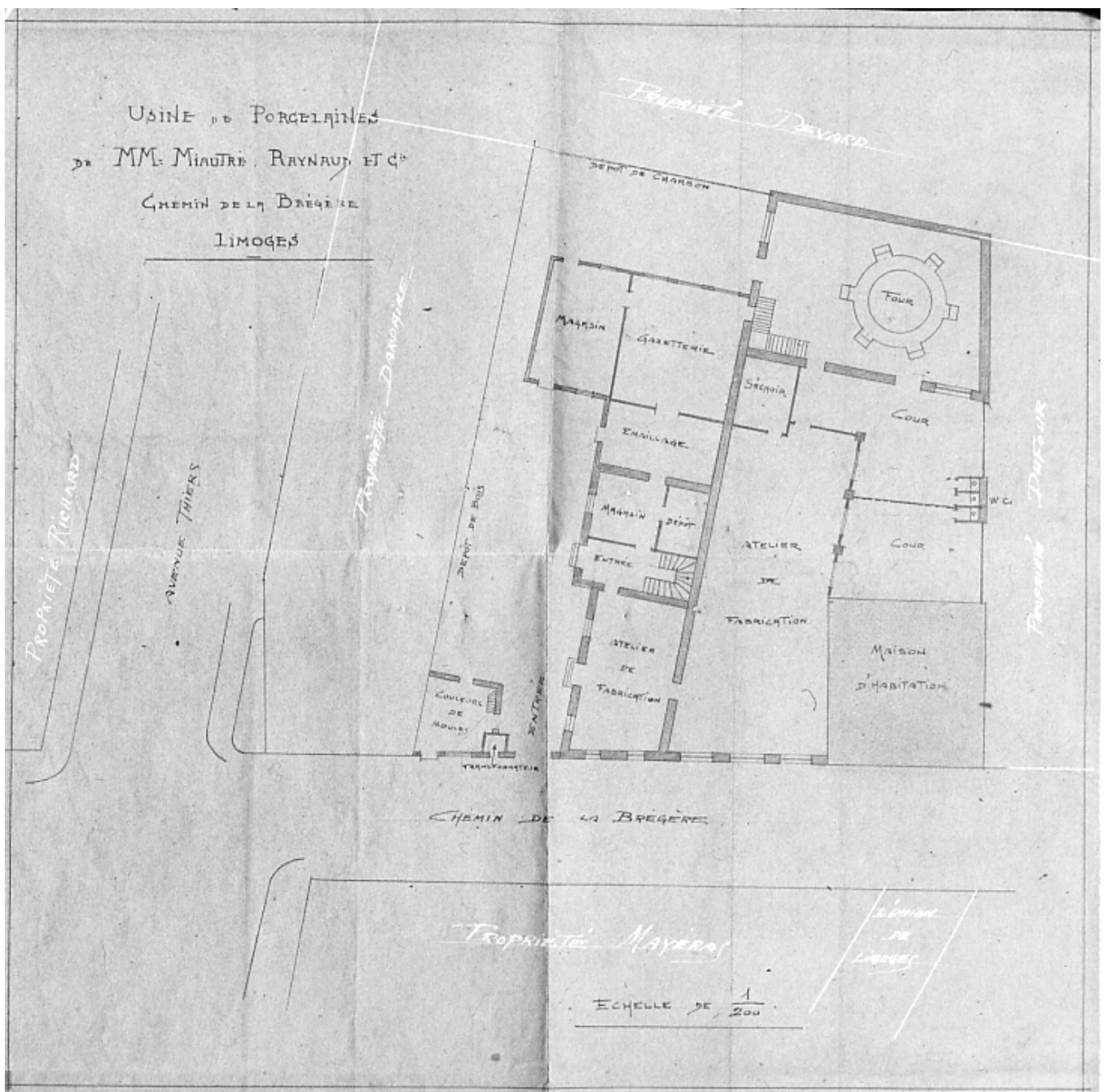
Usine de porcelaine Miautré, Raynaud et Compagnie, actuellement entrepôt commercial et immeuble d'habitation

Doc.1 « Usine de porcelaines de MM Miautré, Raynaud et Cie – Chemin de la Brégère – Limoges ». Projet d'implantation de l'usine de porcelaine, avec indication de l'affectation des ateliers en 1921. Plan, tirage (bleu), 1 : 200, 35,5 x 35 cm, [1921].

03870673X

Repro . Inv . Ph. Rivière

AC Limoges - Série I V 162 - Etablissements classés insalubres et dangereux, 3^{ème} classe, 1919-1971 : Dossier n°34 – Fabrique de porcelaines avec four fumivore – 3 chemin de la Brégère – Miautré Martial – Déclaration du 29 Août 1921.



Usine de porcelaine Miautré, Raynaud et Compagnie, actuellement entrepôt commercial et immeuble d'habitation

Fig.1 Façade antérieure de l'usine vue de l'Est : à droite l'entrée de l'atelier de fabrication qui donne accès au bâtiment du four, à gauche un atelier de fabrication reconverti en habitation et l'accès à la cour intérieure (dépôt des combustibles).

03870514X
Ph. Inv. Ph. Rivière



Usine de porcelaine Miautrè, Raynaud et Compagnie, actuellement entrepôt commercial et immeuble d'habitation

Fig.2 Pignon Sud-Ouest du bâtiment du four vu depuis la cour affectée au stockage du charbon. A droite l'ancien magasin et l'ancienne gazetterie reconvertis en habitation.

03870517X
Ph. Inv. Ph. Rivière



Usine de porcelaine Miautré, Raynaud et Compagnie, actuellement entrepôt commercial et immeuble d'habitation

Fig.3 Le premier niveau du bâtiment du four où se situait le laboratoire et les alandiers. Le passage du four au travers du plancher est encore visible : au plancher en béton armé a été ajouté un plancher en bois soutenu par un pilier, pour combler l'orifice.

03870516X
Ph. Inv. Ph. Rivière



Usine de porcelaine Miautré, Raynaud et Compagnie, actuellement entrepôt commercial et immeuble d'habitation

Fig.4 Le deuxième niveau du bâtiment du four, où se situait le globe pour la cuisson de dégourdi. L'entrait, proche de la voûte du globe, est remplacé par un tirant métallique. La panne de faîtage s'interrompt entre les deux fermes de la charpente, trace de l'ancien passage de la cheminée du four.

03870515X
Ph. Inv. Ph. Rivière

