

Département : 87

IA87000247

Aire d'étude : Limoges

Adresse : Chinchauvaud (rue du) 87 ; Frédéric-Mistral
(rue) 10, 14

Dénomination : **usine de chaussures**

Destinations : **restaurant d'entreprise ; entrepôt**
successives et **commercial**
actuelles

Appellation et : **usine de chaussures Vacquand, puis**
titre **Majour, puis Sauteraud**

Canton : Limoges-Carnot

Coordonnées : Lambert2 0516636 ; 0094252

Cadastre : 2002 CV 791, 792

propriété privée

Etat de conservation : établissement industriel désaffecté

Dossier de patrimoine industriel (enquête partielle, commune de Limoges) établi en 2003 par Pillet Frédéric (c) Inventaire général, 2003

HISTORIQUE

Datation : 1ère moitié 20e siècle, 1940 ; 1946, daté par source.

COMMENTAIRE HISTORIQUE: Vers 1918, Léon Vacquand, issu d'une famille de fabricants de chaussures actifs à Limoges depuis les années 1860, établit sur ce site une nouvelle usine de chaussures. Les raisons sociales se succèdent : Majour et Demignon en 1924, Ménard et Beaudou en 1929, Beaudou et Majour en 1934. A partir de 1935, le fabricant de formes pour chaussures Ludovic Pabiot y implante les ateliers de sa société la "Manufacture de Formes du Centre", en plus de ceux qu'il exploite rue Ferdinand-Lassalle et avenue de Montjovis. A partir de 1940, les ateliers sont repris par le fabricant de chaussures René Sauteraud, alors implanté rue de la Mauvendièrre. Les ateliers sont agrandis en 1940, puis en 1946. Au début des années 1960 les locaux sont réinvestis par un magasin de commerce et de réparation d'appareils électroménagers Philips. Actuellement les bâtiments sont partagés entre le restaurant d'entreprise d'une banque et un dépôt-vente.

67 ouvriers travaillent dans l'usine de chaussures en 1920, 60 en 1926, 25 en 1950. Ludovic Pabiot emploie 13 ouvriers en 1935.

DESCRIPTION

SITUATION : en ville

COMPOSITION D'ENSEMBLE

Parties constituantes : atelier de fabrication

MATERIAUX

Gros œuvre : pierre ; moellon ; enduit ; brique

Couverture : tuile mécanique ; ciment amiante en couverture

STRUCTURE

Vaisseaux et étages : 1 étage carré

COUVERTURE : toit à longs pans ; shed

COMMENTAIRE DESCRIPTIF: Les ateliers sont en moellon de pierre enduit, en rez-de-chaussée ou à un étage carré. Ils sont couverts de toits à longs pans en tuile mécanique et de sheds en fibrociment. Les baies des ateliers de 1918 sont à encadrements de brique, et sont couvertes d'arcs segmentaires ou en plein cintre. Les baies des ateliers des années 1940 ont des linteaux droits.

87 Limoges, 87 rue du Chinchauvaud, 10-14 rue Frédéric-Mistral

Usine de chaussures Vacquand, puis Majour, Sauteraud, actuellement restaurant d'entreprise et entrepôt commercial

DOCUMENTATION

Archives Communales de Limoges

- Série 1 G 61 : Matrices des contributions personnelles mobilière et des patentes.

Années 1935, 1950.

- Série 1 O 216 : Permis de construire.

- Dossier n°43 – Agrandissement d'une usine rue Frédéric Mistral – Sauteraud & Cie (manufacture de chaussures) – 30/05/1940.

- Dossier n°1427 (1823) – Atelier – 37 rue du Chinchauvaud – Sauteraud – Demande du 10 octobre 1946.

- Annuaire et almanachs du département de la Haute-Vienne des années (1866-1914) 1920-1962.

Archives Départementales de la Haute-Vienne

10 M 60 : Rapports du préfet aux ministères du Commerce et du Travail sur la situation du chômage dans la chaussure et documents ayant servi à établir ces rapports - 1920.

- Ville de Limoges – Police Municipale - Rapport à M. Le Commissaire Central – Limoges – 28/06/20.

10 M 63 : Rapports des sous-préfets, commissaires de police et inspecteurs du travail, sur la situation du chômage, son évolution et sur les manifestations organisées pour ou par les chômeurs. 1920-1935.

- Chaussures - Statistique du chômage à la date du 18/12/1926.

Bibliographie

ASSOCIATION POUR L'EMPLOI DANS L'INDUSTRIE ET LE COMMERCE "MARCHE LIMOUSIN".
Etude sur la chaussure de Limoges. Limoges, ASSEDIC, 1962. p. 15.

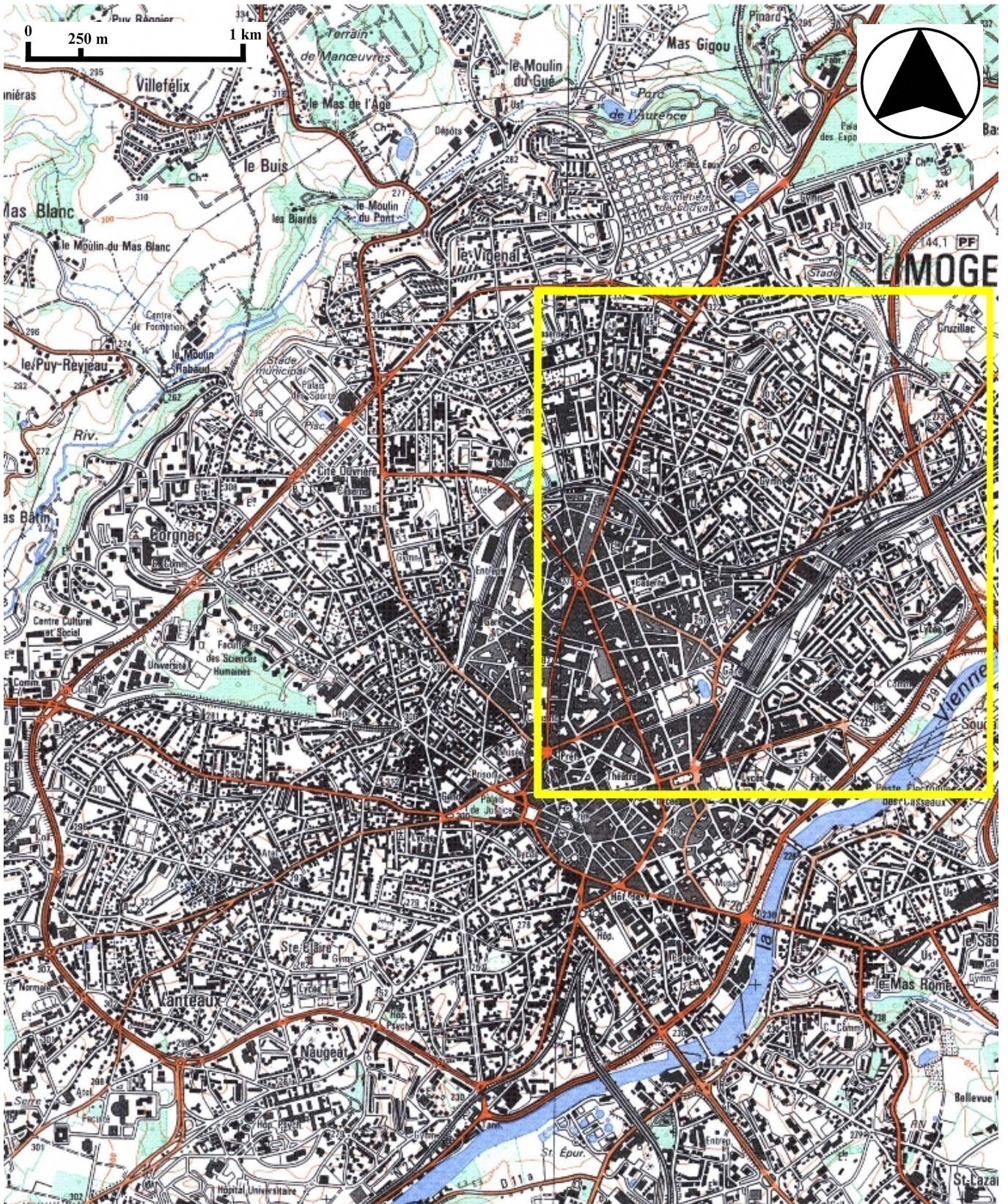
Usine de chaussures Vacquand, puis Majour, puis Sauteraud, actuellement restaurant d'entreprise et entrepôt commercial

TABLE DES ILLUSTRATIONS

- Des.1 Plan de localisation : faubourg Nord-Est de Limoges.
Carte topographique, 2001, 1 : 25 000°, IGN, Scan 25®, F051-058.
- Des.2 Plan de localisation : site de l'usine.
Carte topographique, 2001, 1:12 500°, IGN, Scan 25®, F051-058.
- Des.3 Plan masse.
D'après le plan cadastral, 2002, section CV, 1:500, Origine cadastre © Droits de l'Etat réservés.
- Doc.1 « Manufacture de chaussures SAUTERAUD et Cie – Usine rue du Chinchauvaud – Limoges – Plan d'ensemble ». Plan masse du site avec projet d'atelier en 1940. 03870603NUC
Plan, tirage, 1 : 1000, 20,8 x 27 cm, 20 mars 1940.
AC Limoges - Série 1 O 216 - Permis de construire : Dossier n°43 – Agrandissement d'une usine rue Frédéric Mistral – Sauteraud & Cie (manufacture de chaussures) – 30/05/1940.
- Doc.2 « Manufacture de chaussures SAUTERAUD et Cie – Usine rue du Chinchauvaud – Limoges ». Plan du rez-de-chaussée, coupe et façades de l'atelier construit en 1940. 03870677V
Plan, tirage, 1 : 100, 69,2 x 62,5 cm, 20 mars 1940.
AC Limoges - Série 1 O 216 - Permis de construire : Dossier n°43 – Agrandissement d'une usine rue Frédéric Mistral – Sauteraud & Cie (manufacture de chaussures) – 30/05/1940.
- Doc.3 « Manufacture de chaussures SAUTERAUD et Cie – Usine rue du Chinchauvaud – Limoges – Façade sur rue Frédéric-Mistral ». Façade de l'atelier projeté en 1940. 03870676X
Plan, tirage, 1 : 100, 41,2 x 28,7 cm, 20 mars 1940.
AC Limoges - Série 1 O 216 - Permis de construire : Dossier n°43 – Agrandissement d'une usine rue Frédéric Mistral – Sauteraud & Cie (manufacture de chaussures) – 30/05/1940.
- Doc.4 « Manufacture de chaussures SAUTERAUD - Usine 37 rue du Chinchauvaud à Limoges ». Façade antérieure, élévation et coupe de l'atelier construit en 1946. 03870678X
Plan, tirage, 1 : 50, 54,6 x 56,2 cm, 28 septembre 1946.
AC Limoges - Série 1 O 216 - Permis de construire : Dossier n°1427 (1823) – Atelier – 37 rue du Chinchauvaud – Sauteraud – Demande du 10 octobre 1946.
- Doc.5 Vue aérienne des ateliers en 1953, prise de l'Ouest. (A droite, les anciennes usines Laplaud, détruites). 03870602NUC
Photographie, noir et blanc, 1953. Détail. H. Henrard (photographe).
DRAC Limousin, SRI : Fonds Henrard : n°6234

Usine de chaussures Vacquand, puis Majour, puis Sauteraud, actuellement restaurant d'entreprise et entrepôt commercial

Des.1 Plan de localisation : faubourg Nord-Est de Limoges.
Carte topographique, 2001, 1 : 25 000°, IGN, Scan 25®, F051-058.



87 Limoges, 87 rue du Chinchauvaud, 10-14 rue Frédéric-Mistral

Usine de chaussures Vacquand, puis Majour, puis Sauteraud, actuellement restaurant d'entreprise et entrepôt commercial

Des.2 Plan de localisation : site de l'usine.

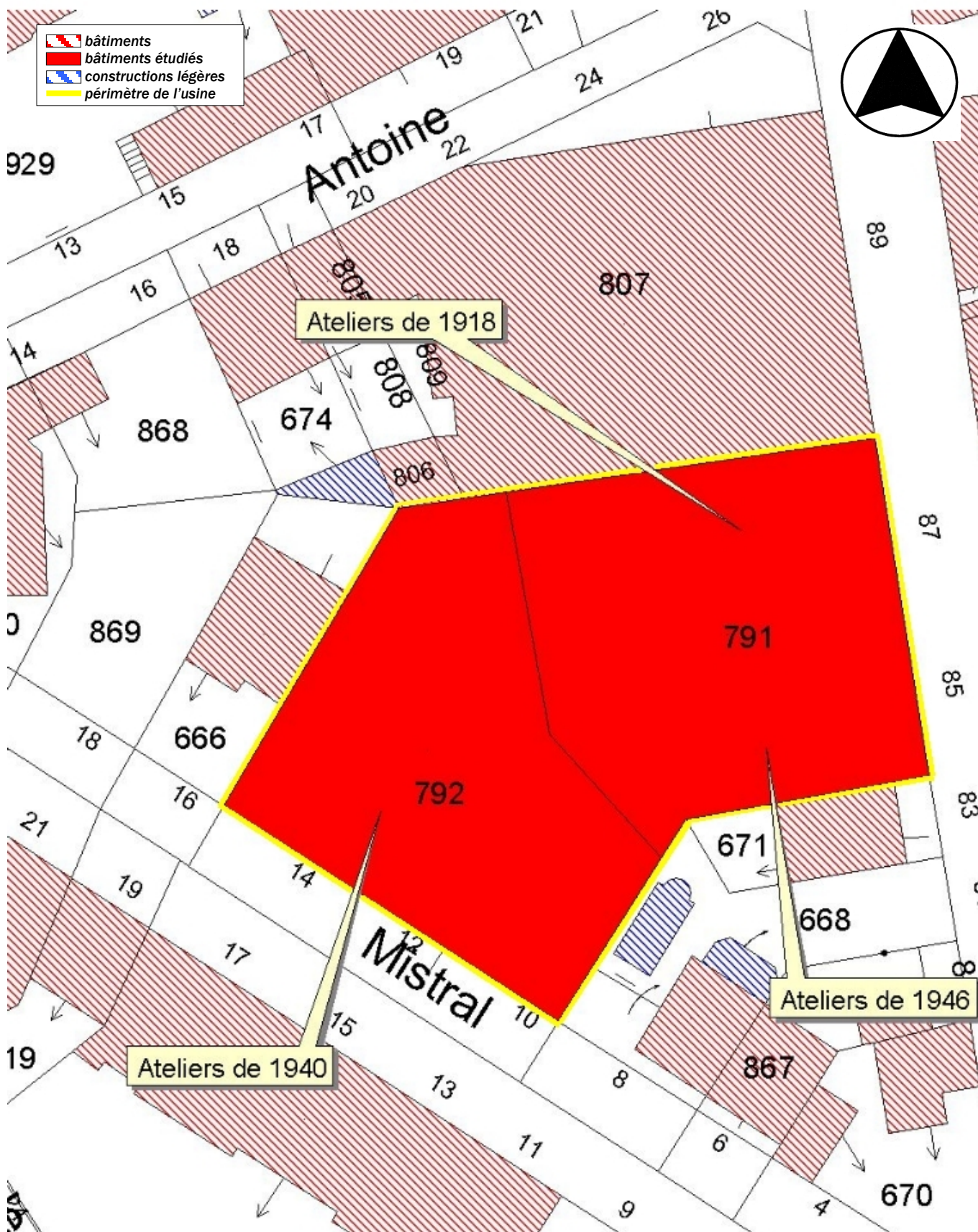
Carte topographique, 2001, 1 : 12 500°, IGN, Scan 25®, F051-058.



Usine de chaussures Vacquand, puis Majour, puis Sauteraud, actuellement restaurant d'entreprise et entrepôt commercial

Des.3 Plan masse.

D'après le plan cadastral, 2002, section CV, 1 : 500, Origine cadastre © Droits de l'Etat réservés.



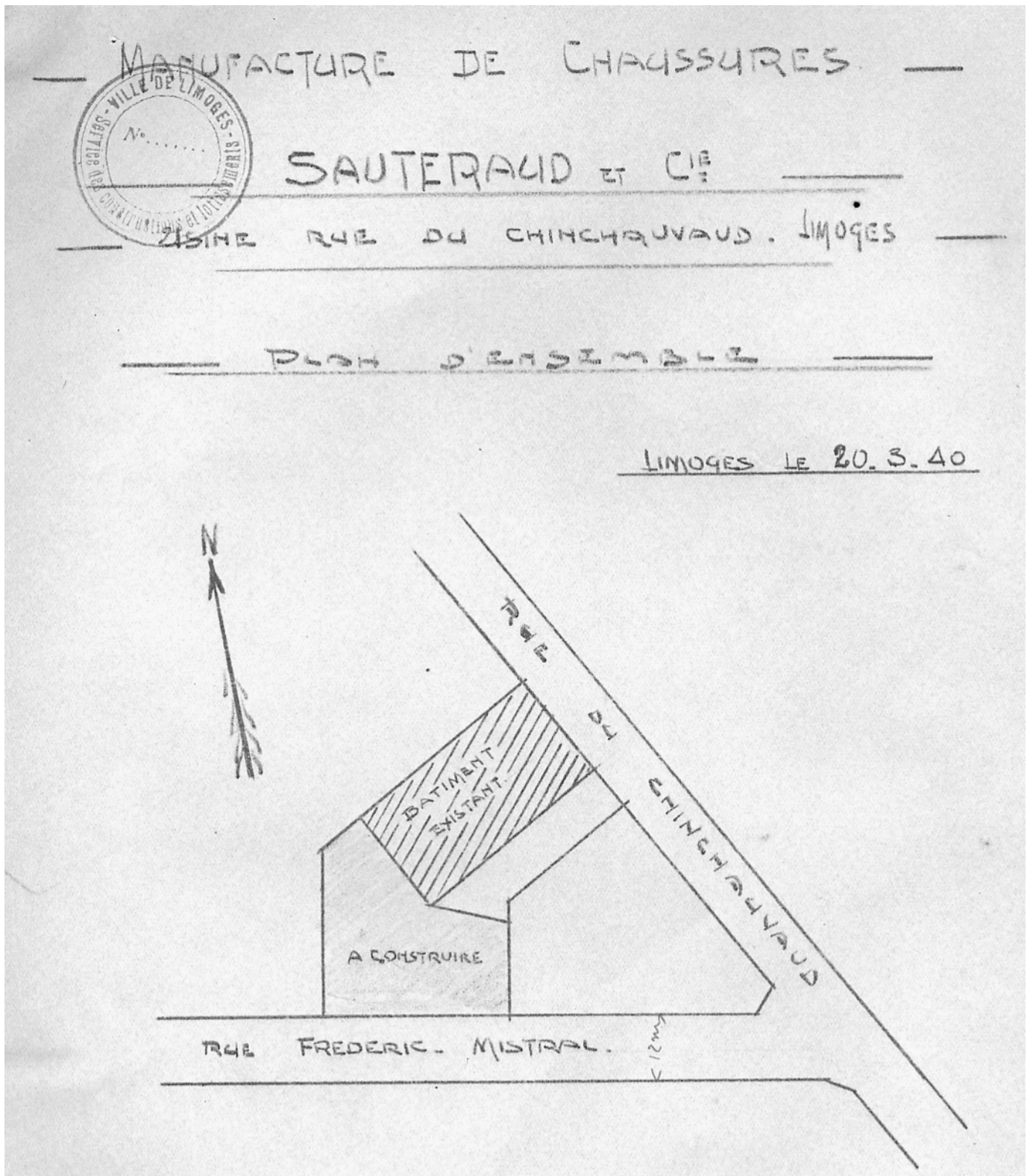
Usine de chaussures Vacquand, puis Majour, puis Sauteraud, actuellement restaurant d'entreprise et entrepôt commercial

Doc.1 « Manufacture de chaussures SAUTERAUD et Cie – Usine rue du Chinchauvaud – Limoges – Plan d'ensemble ». Plan masse du site avec projet d'atelier en 1940.

03870603NUC

Plan, tirage, 1 : 1000, 20,8 x 27 cm, 20 mars 1940.

AC Limoges - Série 1 O 216 - Permis de construire : Dossier n°43 – Agrandissement d'une usine rue Frédéric Mistral – Sauteraud & Cie (manufacture de chaussures) – 30/05/1940.



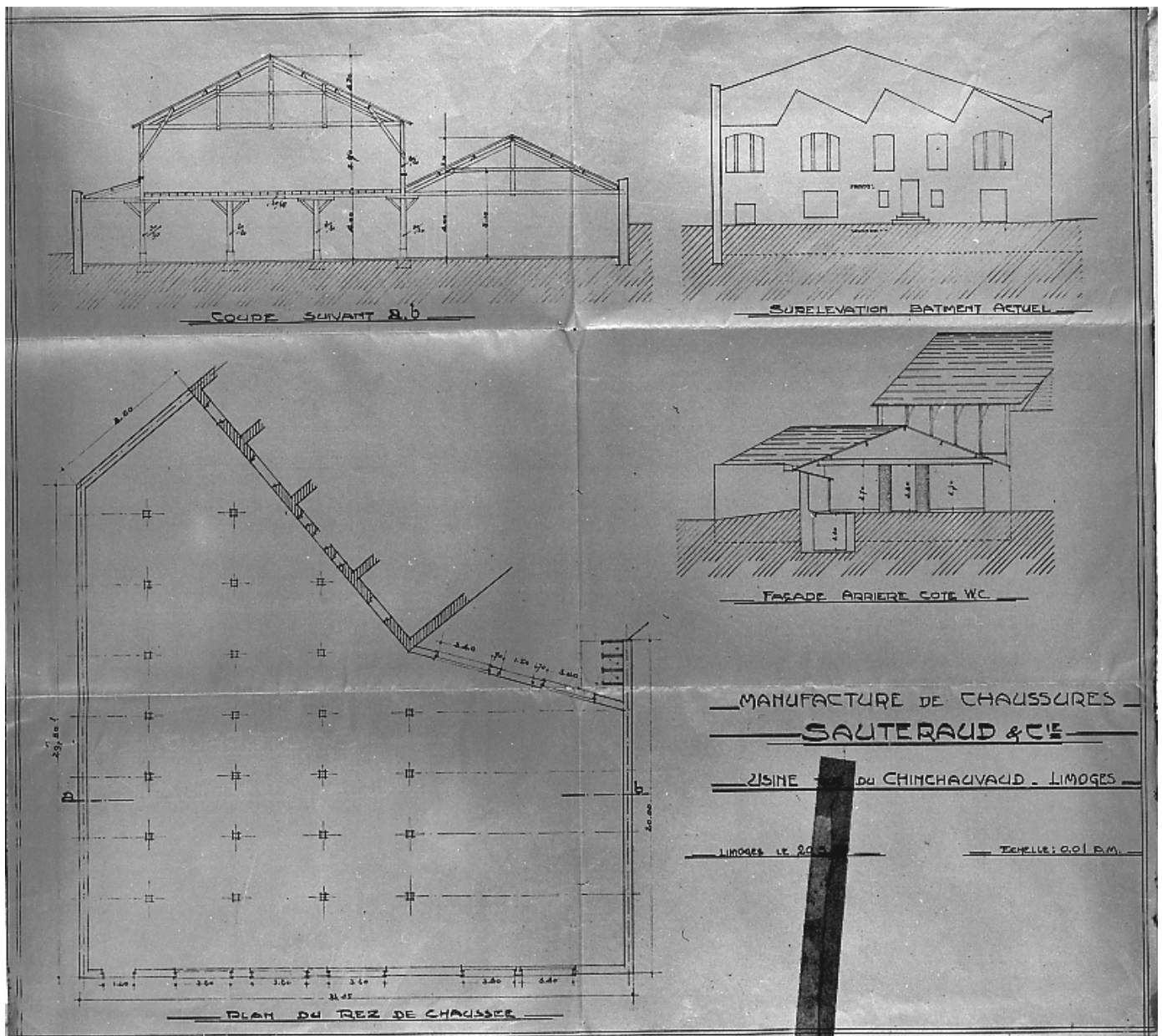
Usine de chaussures Vacquand, puis Majour, puis Sauteraud, actuellement restaurant d'entreprise et entrepôt commercial

Doc.2 « Manufacture de chaussures SAUTERAUD et Cie – Usine rue du Chinchauvaud – Limoges ». Plan du rez-de-chaussée, coupe et façades de l'atelier construit en 1940.

03870677V
Repro . Inv .
Ph. Rivière

Plan, tirage, 1 : 100, 69,2 x 62,5 cm, 20 mars 1940.

AC Limoges - Série 1 O 216 - Permis de construire : Dossier n°43 – Agrandissement d'une usine rue Frédéric Mistral – Sauteraud & Cie (manufacture de chaussures) – 30/05/1940.



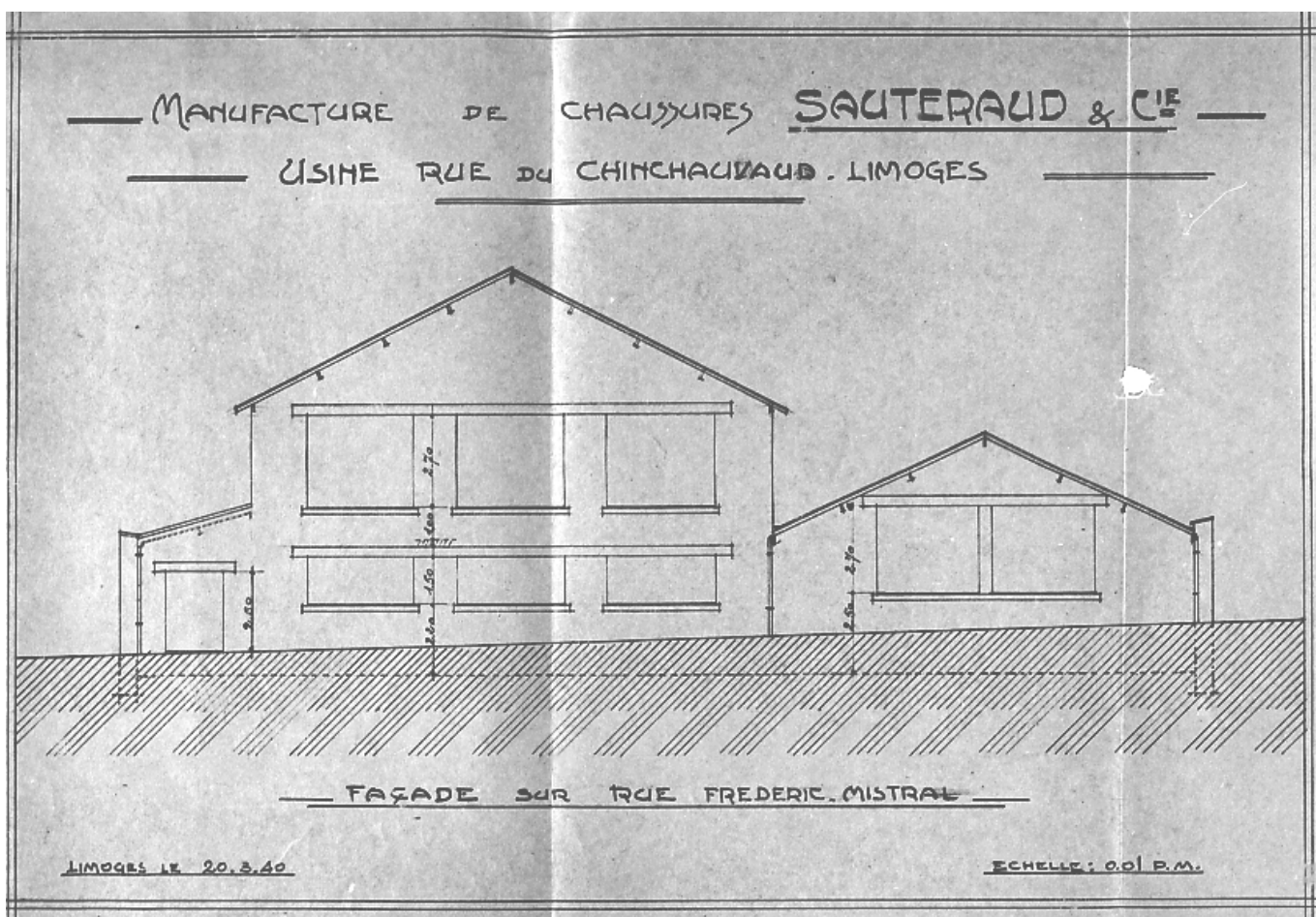
Usine de chaussures Vacquand, puis Majour, puis Sauteraud, actuellement restaurant d'entreprise et entrepôt commercial

Doc.3 « Manufacture de chaussures SAUTERAUD et Cie – Usine rue du Chinchauvaud – Limoges – Façade sur rue Frédéric-Mistral ». Façade de l'atelier projeté en 1940.

03870676X
Repro . Inv .
Ph. Rivière

Plan, tirage, 1 : 100, 41,2 x 28,7 cm, 20 mars 1940.

AC Limoges - Série 1 O 216 - Permis de construire : Dossier n°43 – Agrandissement d'une usine rue Frédéric Mistral – Sauteraud & Cie (manufacture de chaussures) – 30/05/1940.



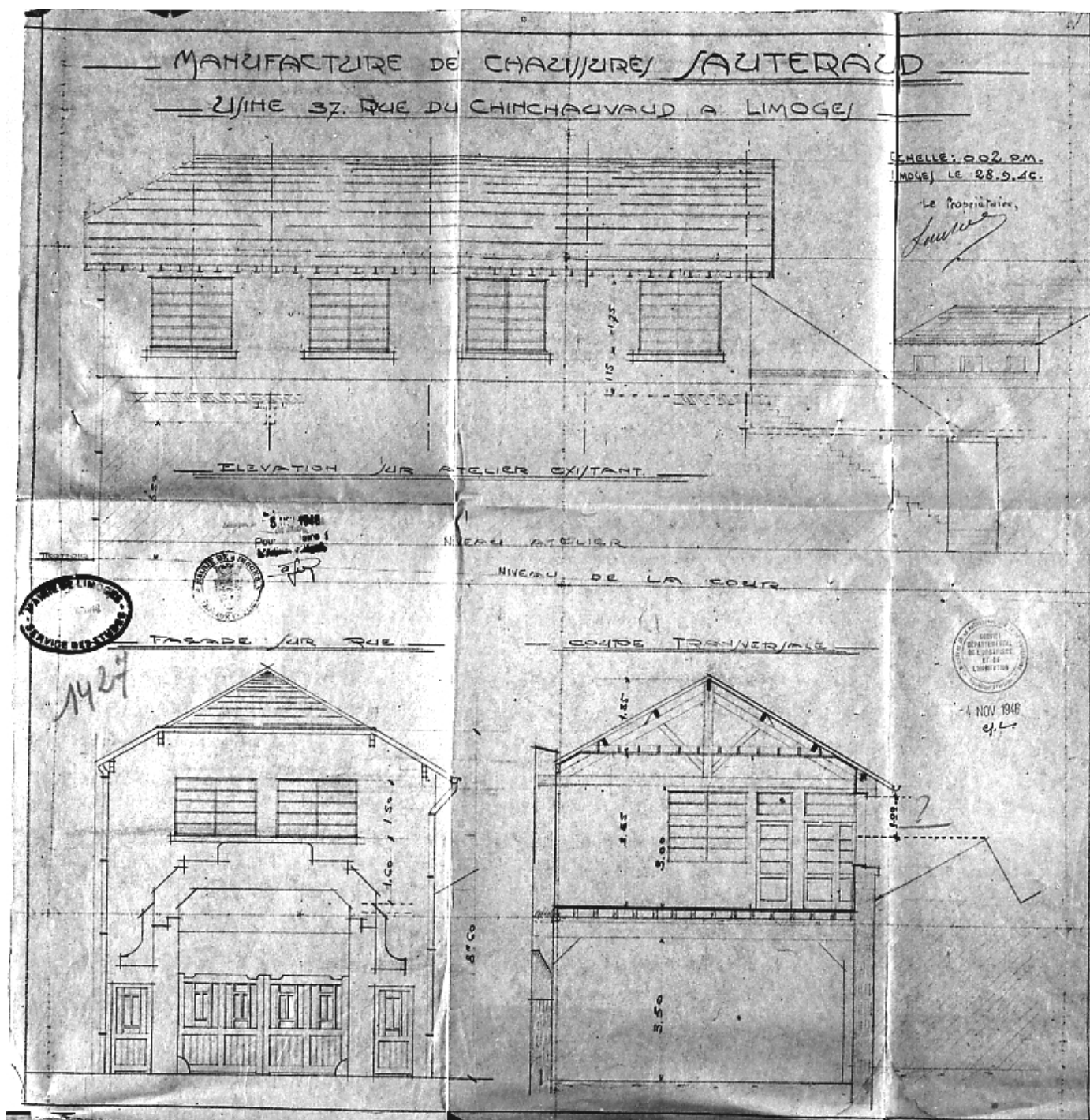
Usine de chaussures Vacquand, puis Majour, puis Sauteraud, actuellement restaurant d'entreprise et entrepôt commercial

Doc.4 « Manufacture de chaussures SAUTERAUD - Usine 37 rue du Chinchauvaud à Limoges ». Façade antérieure, élévation et coupe de l'atelier construit en 1946.

03870678X
Repro. Inv.
Ph. Rivière

Plan, tirage, 1 : 50, 54,6 x 56,2 cm, 28 septembre 1946.

AC Limoges - Série 1 O 216 - Permis de construire : Dossier n°1427 (1823) - Atelier - 37 rue du Chinchauvaud - Sauteraud - Demande du 10 octobre 1946.



Usine de chaussures Vacquand, puis Majour, puis Sauteraud, actuellement restaurant d'entreprise et entrepôt commercial

Doc.5 Vue aérienne des ateliers en 1953, prise de l'Ouest. (A droite, les anciennes usines Laplaud, détruites). 03870602NUC
Photographie, noir et blanc, 1953. Détail. H. Henrard (photographe).
DRAC Limousin, SRI : Fonds Henrard : n°6234



Usine de chaussures Vacquand, puis Majour, puis Sauteraud, actuellement restaurant d'entreprise et entrepôt commercial

Fig.1 Les ateliers construits en 1918 (à droite) et 1946 (à gauche), rue du Chinchauvaud.

03870488X
Ph. Inv. Ph. Rivière



Usine de chaussures Vacquand, puis Majour, puis Sauteraud, actuellement restaurant d'entreprise et entrepôt commercial

Fig.2 Les ateliers construits en 1940, rue Frédéric-Mistral.

03870509X
Ph. Inv. Ph. Rivière

