

Département : 87

IA87000240

Aire d'étude : Limoges

Adresse : Turenne (avenue de) 11, 13 ; Martial-Pradet  
(rue) 10

Dénomination : **usine de construction mécanique ; usine de construction métallique ;  
garage de réparation automobile**

Appellation et titre : **usine de construction mécanique Pommier ; puis usine de  
construction métallique Delabre et Soulat ; puis garage de réparation  
automobile des Chemins de fer Départementaux de la Haute-Vienne**

---

Canton : Limoges-Carnot

Coordonnées : Lambert2 0516279 ; 0093741

Cadastre : 2002 DP 32

propriété privée

Etat de conservation : détruit après inventaire

Dossier de patrimoine industriel (enquête partielle, commune de Limoges) établi en 2003 par Pillet Frédéric  
(c) Inventaire général, 2003

---

## **HISTORIQUE**

Datation : 4e quart 19e siècle, daté par travaux historiques.

COMMENTAIRE HISTORIQUE: Vers 1887 l'atelier de construction mécanique Pommier s'installe sur ce site : lui succède, à partir de 1904, l'atelier de construction métallique E. Delabre et J.-B. Soulat, en activité jusqu'en 1933. Les locaux sont alors repris par les Chemins de fer Départementaux de la Haute-Vienne, devenus par la suite la Régie Départementale des Transports de la Haute-Vienne, pour le stationnement et l'entretien des autobus. A la fin des années 1960 les ateliers sont occupés par une entreprise de vente et réparation de matériel de motoculture, puis de motocyclettes. Les bâtiments ont été détruits en avril 2003, pour la réalisation d'un immeuble de logements.

L'entreprise Delabre et Soulat emploie 18 ouvriers en 1926.

## **DESCRIPTION**

SITUATION : en ville

## COMPOSITION D'ENSEMBLE

Parties constituantes : atelier de fabrication ; bureau ; logement

## MATERIAUX

Gros œuvre : pierre ; moellon ; enduit ; métal ; brique

Couverture : tuile mécanique

## STRUCTURE

Vaisseaux et étages : 2 étages carrés

COUVERTURE : toit à longs pans ; toit en pavillon ; croupe

COMMENTAIRE DESCRIPTIF: Les ateliers étaient constitués d'une halle centrale métallique en profilés rivetés, et deux petites halles collatérales à charpente en bois, appuyées sur la structure métallique de la halle centrale et les murs gouttereaux des bâtiments voisins. Ces halles étaient couvertes de toits à longs pans. La halle métallique, avec ses grandes verrières en demi-cercle sur chaque pignon, était un modèle très répandu à Limoges à partir des années 1890 (charpentes des bâtiments des fours et halle des moufles de l'usine du Mas-Loubier, divers garages automobiles ou entrepôts tels que l'actuelle synagogue de Limoges...). Les façades des ateliers étaient en brique enduite. Les logements et bureaux étaient répartis dans deux bâtiments, implantés à chaque angle de la façade Nord. Construits en moellon de pierre enduit et dotés d'un et deux étages carrés, ils étaient couverts de toits à longs pans à croupe et en pavillon. Toutes les toitures du site étaient en tuile mécanique.

Usine de construction mécanique Pommier, puis usine de construction métallique Delabre et Soulat, puis garage de réparation automobile des Chemins de fer Départementaux de la Haute-Vienne

---

## **DOCUMENTATION**

### **Archives Communales de Limoges**

- Séries 1 G 58 & 59 : Matrices cadastrales de Limoges.

2<sup>e</sup> série (1882-1914) – 1<sup>ère</sup> division – Case 2809

- Annuaire et almanachs du département de la Haute-Vienne des années 1887-1933.

### **Archives Départementales de la Haute-Vienne**

- 10 M 63 : Rapports des sous-préfets, commissaires de police et inspecteurs du travail, sur la situation du chômage, son évolution et sur les manifestations organisées pour ou par les chômeurs. 1920-1935.

- Tableau : Industrie de la métallurgie – Situation au point de vue du chômage – 29/12/1926.

### **Bibliographie**

**Un ancien garage de la Régie avenue de Turenne**, dans *Le Populaire du Centre*, 6 février 2003, p. 9.

Usine de construction mécanique Pommier, puis usine de construction métallique Delabre et Soulat, puis garage de réparation automobile des Chemins de fer Départementaux de la Haute-Vienne

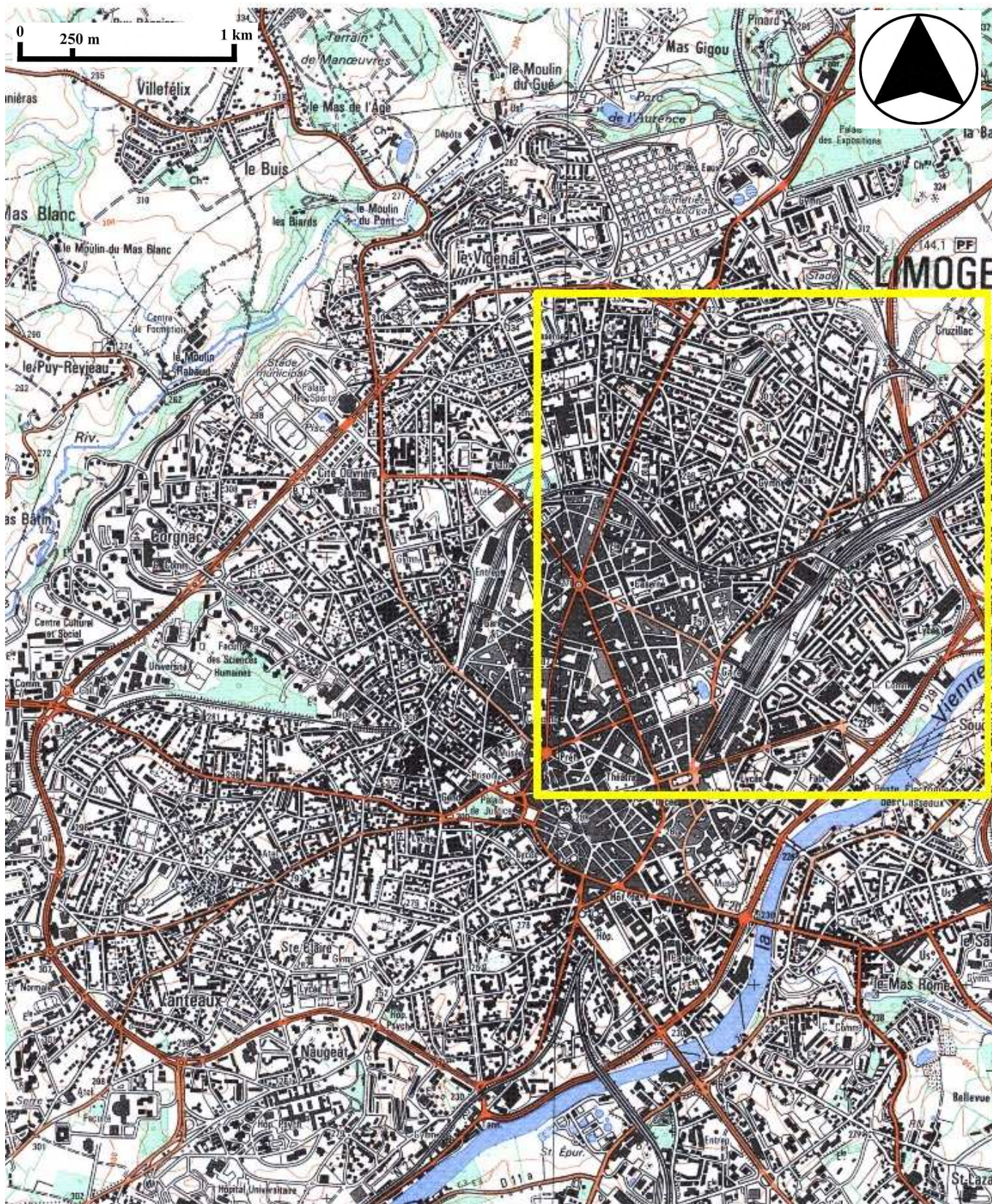
---

## **TABLE DES ILLUSTRATIONS**

Des.1	Plan de localisation : faubourg Nord-Est de Limoges. Carte topographique, 2001, 1 : 25 000 <sup>e</sup> , IGN, Scan 25®, F051-058.	
Des.2	Plan de localisation : site de l'usine. Carte topographique, 2001, 1:12 500 <sup>e</sup> , IGN, Scan 25®, F051-058.	
Des.3	Plan masse. D'après le plan cadastral, 2002, section DP, 1 : 500, Origine cadastre © Droits de l'Etat réservés.	
Fig.1	Façade Nord des ateliers, avenue de Turenne. De chaque côté de l'entrée des ateliers, les logements et bureaux.	03870355X
Fig.2	Façade Sud des ateliers, rue Martial-Pradet.	03870350X
Fig.3	Verrière de la façade Sud et pont-roulant de la travée centrale des ateliers.	03870354X
Fig.4	Vue des ateliers en cours de démolition, en direction du Nord.	03870353X
Fig.5	Vue des ateliers en cours de démolition, en direction du Sud.	03870352X

Usine de construction mécanique Pommier, puis usine de construction métallique Delabre et Soulat, puis garage de réparation automobile des Chemins de fer Départementaux de la Haute-Vienne

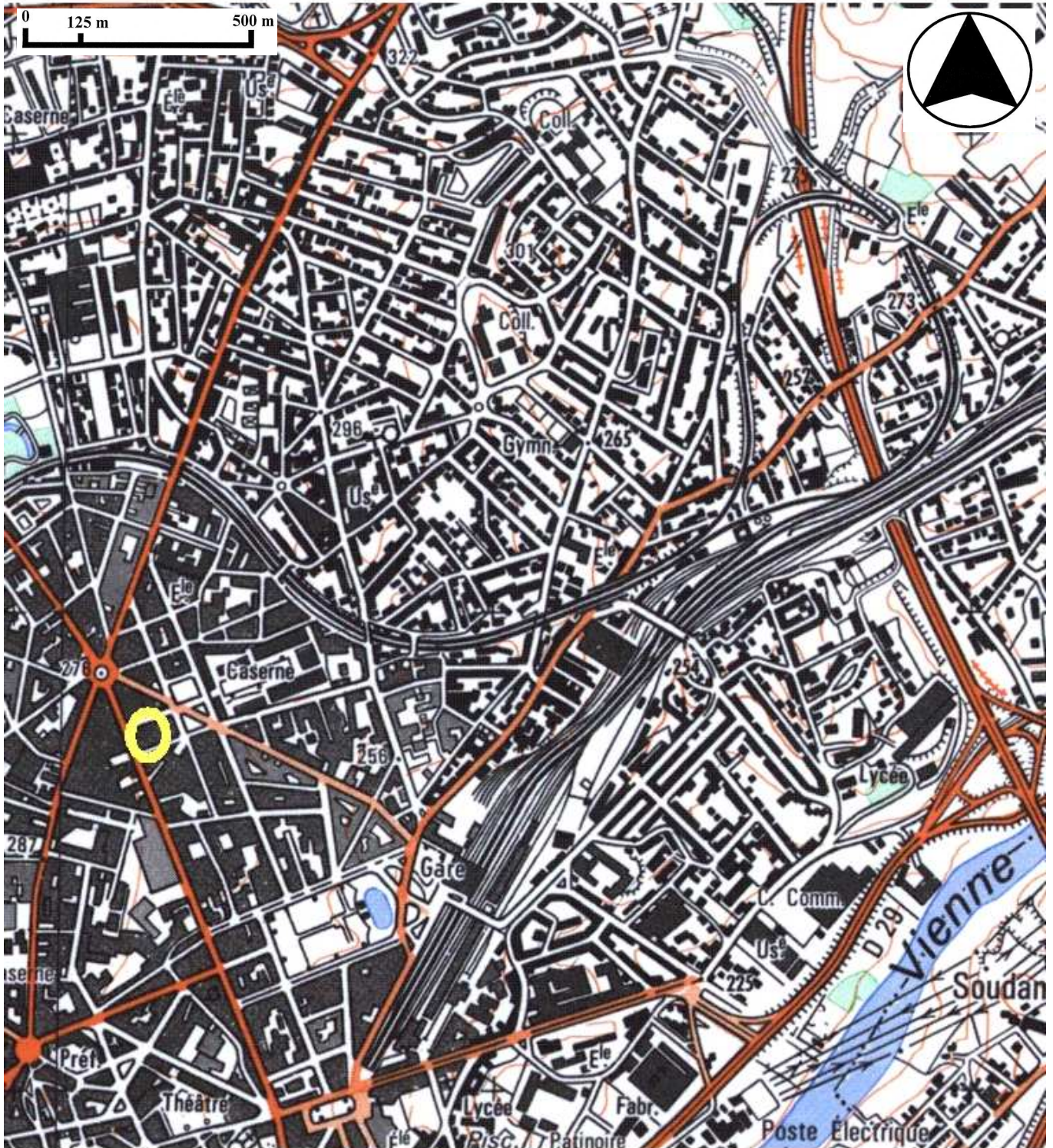
Des.1 Plan de localisation : faubourg Nord-Est de Limoges.  
Carte topographique, 2001, 1 : 25 000°, IGN, Scan 25®, F051-058.



Usine de construction mécanique Pommier, puis usine de construction métallique Delabre et Soulat, puis garage de réparation automobile des Chemins de fer Départementaux de la Haute-Vienne

Des.2 Plan de localisation : site de l'usine.

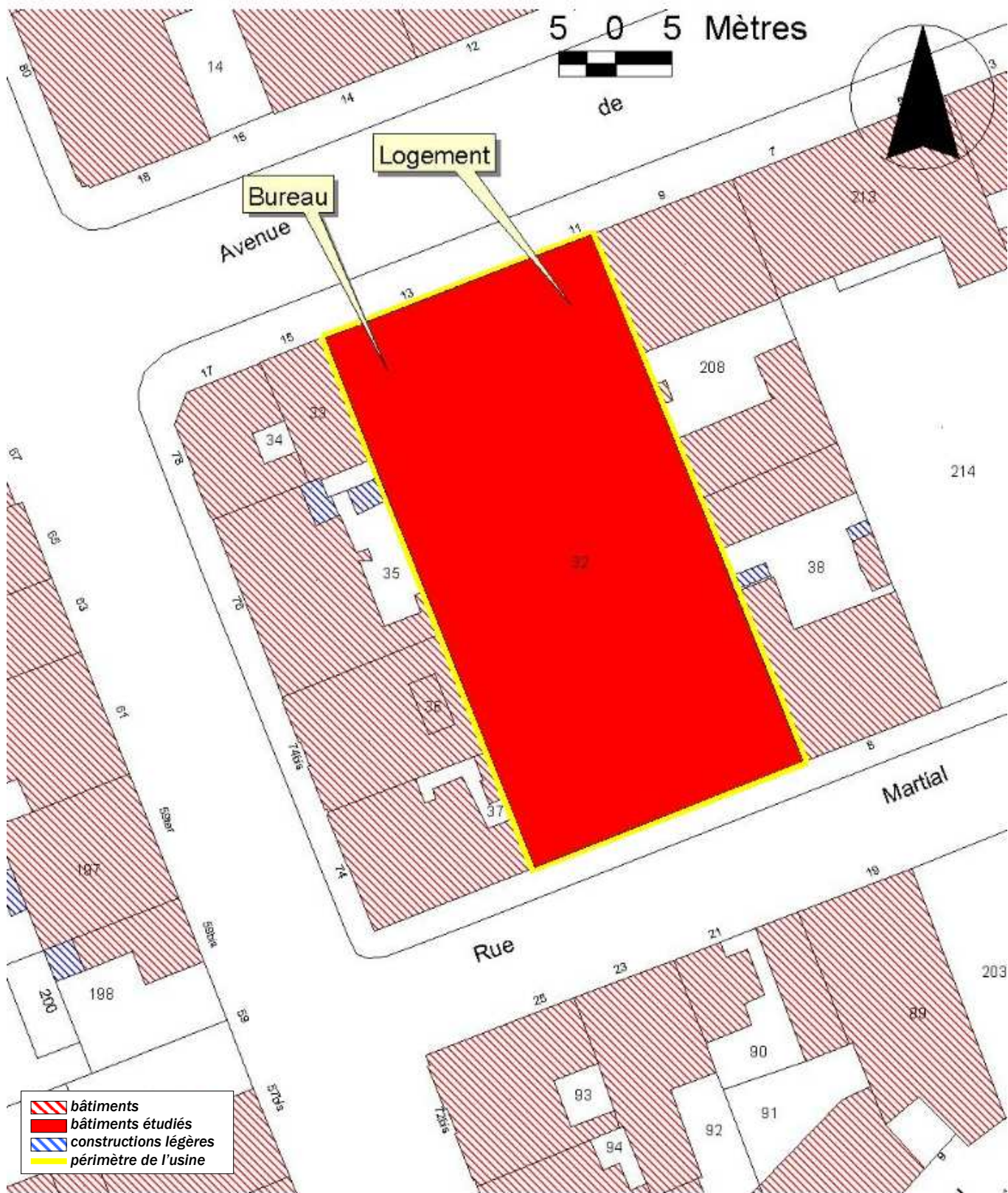
Carte topographique, 2001, 1 : 12 500°, IGN, Scan 25®, F051-058.



Usine de construction mécanique Pommier, puis usine de construction métallique Delabre et Soulat, puis garage de réparation automobile des Chemins de fer Départementaux de la Haute-Vienne

Des.3 Plan masse.

D'après le plan cadastral, 2002, section DP, 1 : 500, Origine cadastre © Droits de l'Etat réservés.



Usine de construction mécanique Pommier, puis usine de construction métallique Delabre et Soulat, puis garage de réparation automobile des Chemins de fer Départementaux de la Haute-Vienne

Fig.1 Façade Nord des ateliers, avenue de Turenne. De chaque côté de l'entrée des ateliers, les logements et bureaux.

03870355X  
Ph. Inv. Ph. Rivière





Usine de construction mécanique Pommier, puis usine de construction métallique Delabre et Soulat, puis garage de réparation automobile des Chemins de fer Départementaux de la Haute-Vienne

Fig.2 Façade Sud des ateliers, rue Martial-Pradet.

03870350X  
Ph. Inv. Ph. Rivière



Usine de construction mécanique Pommier, puis usine de construction métallique Delabre et Soulat, puis garage de réparation automobile des Chemins de fer Départementaux de la Haute-Vienne

Fig.3 Verrière de la façade Sud et pont-roulant de la travée centrale des ateliers.

03870354X  
Ph. Inv. Ph. Rivière



Usine de construction mécanique Pommier, puis usine de construction métallique Delabre et Soulat, puis garage de réparation automobile des Chemins de fer Départementaux de la Haute-Vienne

Fig.4 Vue des ateliers en cours de démolition, en direction du Nord.

03870353X  
Ph. Inv. Ph. Rivière



Usine de construction mécanique Pommier, puis usine de construction métallique Delabre et Soulat, puis garage de réparation automobile des Chemins de fer Départementaux de la Haute-Vienne

Fig.5 Vue des ateliers en cours de démolition, en direction du Sud.

03870352X  
Ph. Inv. Ph. Rivière

