

Département : 87

IA87000239

Aire d'étude : Limoges

Adresse : Martial-Pradet (rue) 6

Dénomination : **usine de chaussures**

Destinations  
successives et  
actuelles : **magasin de commerce**

Appellation et  
titre : **A. Paillet et Compagnie, puis SLIMEX**

---

Canton : Limoges-Carnot

Coordonnées : Lambert2 0516314 ; 0093747

Cadastre : 2002 DP 214

propriété privée

Etat de conservation : établissement industriel désaffecté

Dossier de patrimoine industriel (enquête partielle, commune de Limoges) établi en 2003 par Pillet Frédéric (c) Inventaire général, 2003

---

## **HISTORIQUE**

Datation : 4e quart 19e siècle, daté par travaux historiques.

COMMENTAIRE HISTORIQUE: Le site est probablement occupé à partir de 1882 par l'atelier artisanal de décoration sur porcelaine Feydy, puis Marcadet de 1909 à 1912. S'y implante l'atelier de fabrication de chaussures Vincent fils vers 1897, puis à partir de 1913 l'usine de chaussures Albert Paillet et Compagnie jusqu'au milieu des années 1950. L'activité est reprise ensuite par l'établissement Drouet, puis dans les années 1960 par la société SLIMEX. Les locaux sont aujourd'hui occupés par un magasin de dépôt-vente. Les ateliers sont dotés d'une dizaine de machines en 1914 et 1950. L'usine de chaussures emploie 50 ouvriers en 1914, 172 en 1920 (dont 80 femmes et 27 apprentis), 100 ouvriers en 1926, 27 en 1935, 20 en 1950.

## **DESCRIPTION**

SITUATION : en ville

## COMPOSITION D'ENSEMBLE

Parties constituantes : atelier de fabrication ; bureau

## MATERIAUX

Gros œuvre : pierre ; moellon ; enduit ; brique

Couverture : tuile mécanique ; ciment amiante en couverture

## STRUCTURE

Vaisseaux et étages : 1 étage carré

COUVERTURE : toit à longs pans

COMMENTAIRE DESCRIPTIF: L'atelier est en moellon de pierre et brique enduits. L'atelier et sa charpente sont scindés en deux par une rangée intermédiaire de poteaux en bois : à l'Ouest l'atelier en rez-de-chaussée, à l'Est l'atelier surmonté d'un étage carré formant une véritable galerie-haute ouverte vers la partie Ouest. La toiture, à longs pans asymétriques percés de verrières, est couverte de plaques ondulées en fibrociment. Le bâtiment annexe des bureaux, en rez-de-chaussée, est couvert en tuile mécanique.

87 Limoges, 6 rue Martial-Pradet

Usine de chaussures A. Pailler et Compagnie, puis SLIMEX, actuellement magasin de commerce

---

## **DOCUMENTATION**

### **Archives Communales de Limoges**

- Série 1 G 61 : Matrices des contributions personnelles mobilière et des patentes.

Années 1914, 1935, 1950.

- Séries 1 G 58 & 59 : Matrices cadastrales de Limoges.

2<sup>e</sup> série (1882-1914) – 1<sup>ère</sup> division – Case 2892

A. Pailler & Cie disposait d'un autre atelier dans les années 1920 (atelier de mécaniciennes), à l'angle de la rue Martial-Pradet et de l'avenue Garibaldi, côté impair. En voici les références dans les matrices cadastrales :

3<sup>e</sup> série (après 1914) – Nord Ouest – Case 1268.

- Annuaire et almanachs du département de la Haute-Vienne des années 1884-1962.

### **Archives Départementales de la Haute-Vienne**

10 M 60 : Rapports du préfet aux ministères du Commerce et du Travail sur la situation du chômage dans la chaussure et documents ayant servi à établir ces rapports - 1920.

- Ville de Limoges – Police Municipale - Rapport à M. Le Commissaire Central – Limoges – 28/06/1920.

- Industrie de la chaussure – Situation au point de vue du chômage – 13/12/1920.

10 M 63 : Rapports des sous-préfets, commissaires de police et inspecteurs du travail, sur la situation du chômage, son évolution et sur les manifestations organisées pour ou par les chômeurs. 1920-1935.

- Chaussures - Statistique du chômage à la date du 18/12/1926.

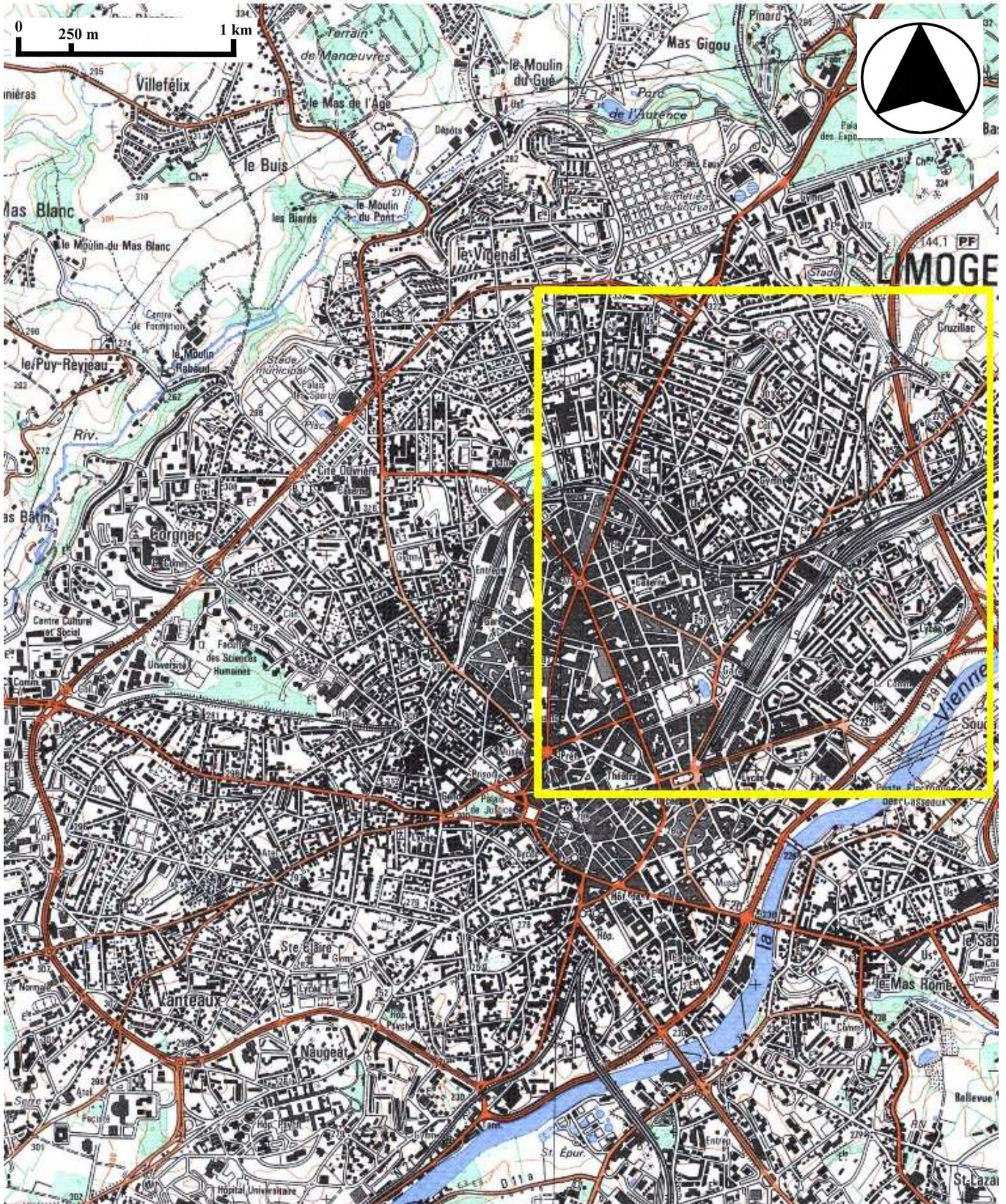
## **TABLE DES ILLUSTRATIONS**

Des.1	Plan de localisation : faubourg Nord-Est de Limoges. Carte topographique, 2001, 1 : 25 000°, IGN, Scan 25®, F051-058.	
Des.2	Plan de localisation : site de l'usine. Carte topographique, 2001, 1:12 500°, IGN, Scan 25®, F051-058.	
Des.3	Plan masse. D'après le plan cadastral, 2002, section DP, 1:500, Origine cadastre © Droits de l'Etat réservés.	
Fig.1	Façade des ateliers vue du Sud-Ouest.	03870351X
Fig.2	La partie Ouest des ateliers, en rez-de-chaussée.	03870380X
Fig.3	L'étage carré de la partie Est des Ateliers.	03870379X
Fig.4	Les demi fermes de la partie Ouest des ateliers, vues depuis l'étage carré de la partie Est.	03870378X



Usine de chaussures A. Paillet et Compagnie, puis SLIMEX, actuellement magasin de commerce

Des.1 Plan de localisation : faubourg Nord-Est de Limoges.  
Carte topographique, 2001, 1 : 25 000°, IGN, Scan 25®, F051-058.

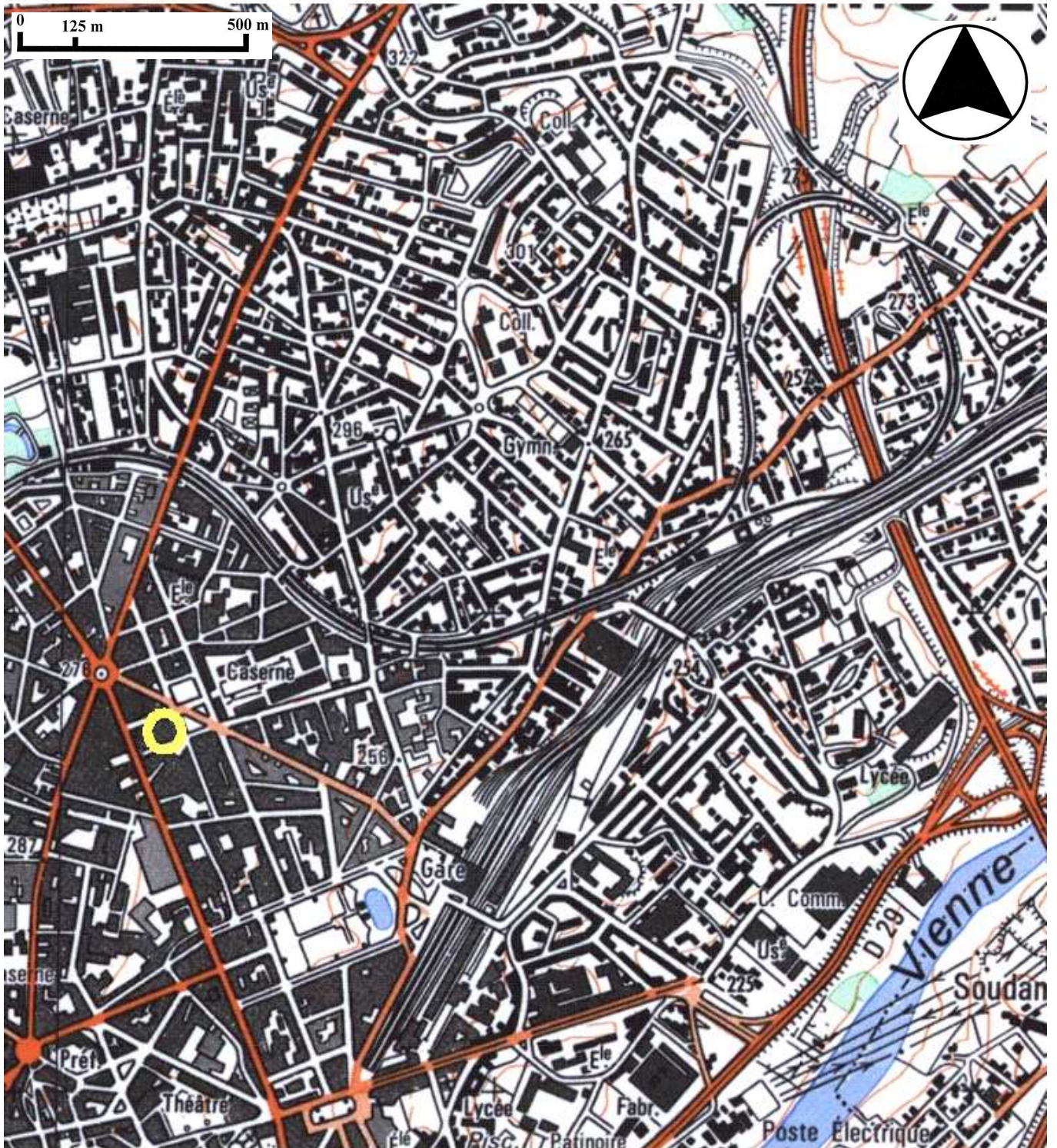




Usine de chaussures A. Paillet et Compagnie, puis SLIMEX, actuellement magasin de commerce

Des.2 Plan de localisation : site de l'usine.

Carte topographique, 2001, 1 : 12 500°, IGN, Scan 25®, F051-058.





Usine de chaussures A. Pailler et Compagnie, puis SLIMEX, actuellement magasin de commerce

Des.3 Plan masse.

D'après le plan cadastral, 2002, section DP, 1 : 500, Origine cadastre © Droits de l'Etat réservés.



Fig.1 Façade des ateliers vue du Sud-Ouest.

03870351X  
Ph. Inv. PH. Rivière





Fig.2 La partie Ouest des ateliers, en rez-de-chaussée.

03870380X  
Ph. Inv. PH. Rivière



Fig.3 L'étage carré de le la partie Est des Ateliers.

03870379X  
Ph. Inv. PH. Rivière





Fig.4 Les demi fermes de la partie Ouest des ateliers, vues depuis l'étage carré de la partie Est.

03870378X  
Ph. Inv. PH. Rivière

