

Département : 87

IA87000237

Aire d'étude : Limoges

Adresse : Hoche (rue) 19, 21

Dénomination : **usine de construction mécanique ; usine de porcelaine ; usine de chaussures**

Précision : **atelier de décoration**

Destinations successives et actuelles : **garage ; bureau**

Appellation et titre : **usine de construction mécanique Delage et Chaput ; puis usine de porcelaine (atelier de décoration) Brousse puis Debort ; puis usine de chaussures Roger Piquet et Compagnie, puis Forestier et Compagnie**

Canton : Limoges-Carnot

Coordonnées : Lambert2 0516356 ; 0093691

Cadastre : 2002 DP 87

propriété privée

Etat de conservation : établissement industriel désaffecté ; vestiges

Dossier de patrimoine industriel (enquête partielle, commune de Limoges) établi en 2003 par Pillet Frédéric (c) Inventaire général, 2003

HISTORIQUE

Datation : 3e quart 19e siècle ; 2e quart 20e siècle, 1873 ; 1925, daté par source.

COMMENTAIRE HISTORIQUE: En 1873 P. Delage construit sur ce site une habitation et un atelier. Il est alors associé à E. Chaput dans une entreprise de construction mécanique, dont l'atelier principal est implanté à quelques dizaines de mètres, dans l'actuelle avenue Garibaldi. Vers 1887 le site est reconverti en atelier de décoration sur porcelaine, dirigé par Brousse jusqu'en 1895, puis Peccioli, puis vers 1904 par Debort. Dès la Première Guerre mondiale, les bâtiments changent à nouveau d'affection : trois fabricants de chaussures s'y succèdent : E. Roby, puis Viacroze et Bujard, puis Roger Piquet et Cie en 1925. A cette période de nouveaux ateliers sont construits, en remplacement de ceux de 1873. En 1932 le site est acquis par la société Forestier et Compagnie, qui réoriente la production vers la fabrication de talons en bois recouvert de celluloïd. En 1941 l'entreprise change de raison sociale et devient la Manufacture TSB (Talons et Semelles en Bois). En 1967 le site est acquis par l'autocariste Pasquet, qui détruit la totalité des ateliers pour édifier le garage actuel. Seule est conservée l'habitation de 1873.

Dans les années 1930, l'usine de talons, mue par l'énergie électrique, utilise une vingtaine de machines-outils dont 8 tours, 3 machines à polir, 2 scies à rubans.

L'atelier de décoration emploie une douzaine de décorateurs en 1895. L'usine de chaussures emploie 20 ouvriers en 1920, 80 en 1926, 10 en 1935, 12 en 1950, 6 en 1965.

DESCRIPTION

SITUATION : en ville

SOURCE D'ENERGIE : énergie électrique ; achetée

COMPOSITION D'ENSEMBLE

Parties constituantes : logement

MATERIAUX

Gros œuvre : pierre ; calcaire ; moellon ; enduit

Couverture : tuile mécanique

STRUCTURE

Vaisseaux et étages : 1 étage carré

COUVERTURE : toit à longs pans ; croupe

COMMENTAIRE DESCRIPTIF: Le bâtiment d'habitation, à un étage carré, est en moellon de pierre enduit. Il est couvert d'un toit à longs pans avec croupe, en tuile mécanique. Chaînages d'angle, bandeau, corniche et modillons sont en pierre de taille en calcaire.

Usine de construction mécanique Delage et Chaput, puis usine de porcelaine (atelier de décoration) Brousse puis Debort, puis usine de chaussures Roger Piquet et Compagnie puis Forestier et Compagnie, actuellement garage et bureau

DOCUMENTATION

Archives Communales de Limoges

- Série 1 G 61 : Matrices des contributions personnelles mobilière et des patentes.

Années 1895, 1925, 1935, 1950, 1965.

- Séries G 58 & 59 : Matrices cadastrales de Limoges.

1^{ère} série (1812/1828-1882) – 1^{ère} division – Folio 2330.

2^e série (1882-1914) – 1^{ère} division – Case 1407.

3^e série (après 1914) – Nord Ouest – Case 2527, 2553.

- Série I V 162 : Etablissements classés insalubres et dangereux, 2^{ème} classe, 1921-1977.

- Dossier n°56 – Arrêté du 6 avril 1932 – Fabrique de talons en bois et recouvreage par le celluloïd – 1 rue Hoche – Albert Roulhac, gérant de la société Forestier & Cie.

- Série 1 O 216 : Permis de construire.

Permis n°15160 – Garage, bureau, magasin – 19 rue Hoche - Joseph Pasquet – Demande déposée le 28 avril 1967 – Autorisation du 4 septembre 1967.
(démolition des anciens ateliers Forestier).

- Annuaire et almanachs du département de la Haute-Vienne des années 1887-1962.

Usine de construction mécanique Delage et Chaput, puis usine de porcelaine (atelier de décoration) Brousse puis Debort, puis usine de chaussures Roger Piquet et Compagnie puis Forestier et Compagnie, actuellement garage et bureau

Archives Départementales de la Haute-Vienne

10 M 60 : Rapports du préfet aux ministères du Commerce et du Travail sur la situation du chômage dans la chaussure et documents ayant servi à établir ces rapports - 1920.

- Ville de Limoges – Police Municipale - Rapport à M. Le Commissaire Central – Limoges – 28/06/1920.

- Industrie de la chaussure – Situation au point de vue du chômage – 13/12/1920.

10 M 63 : Rapports des sous-préfets, commissaires de police et inspecteurs du travail, sur la situation du chômage, son évolution et sur les manifestations organisées pour ou par les chômeurs. 1920-1935.

- Chaussures - Statistique du chômage à la date du 18/12/1926.

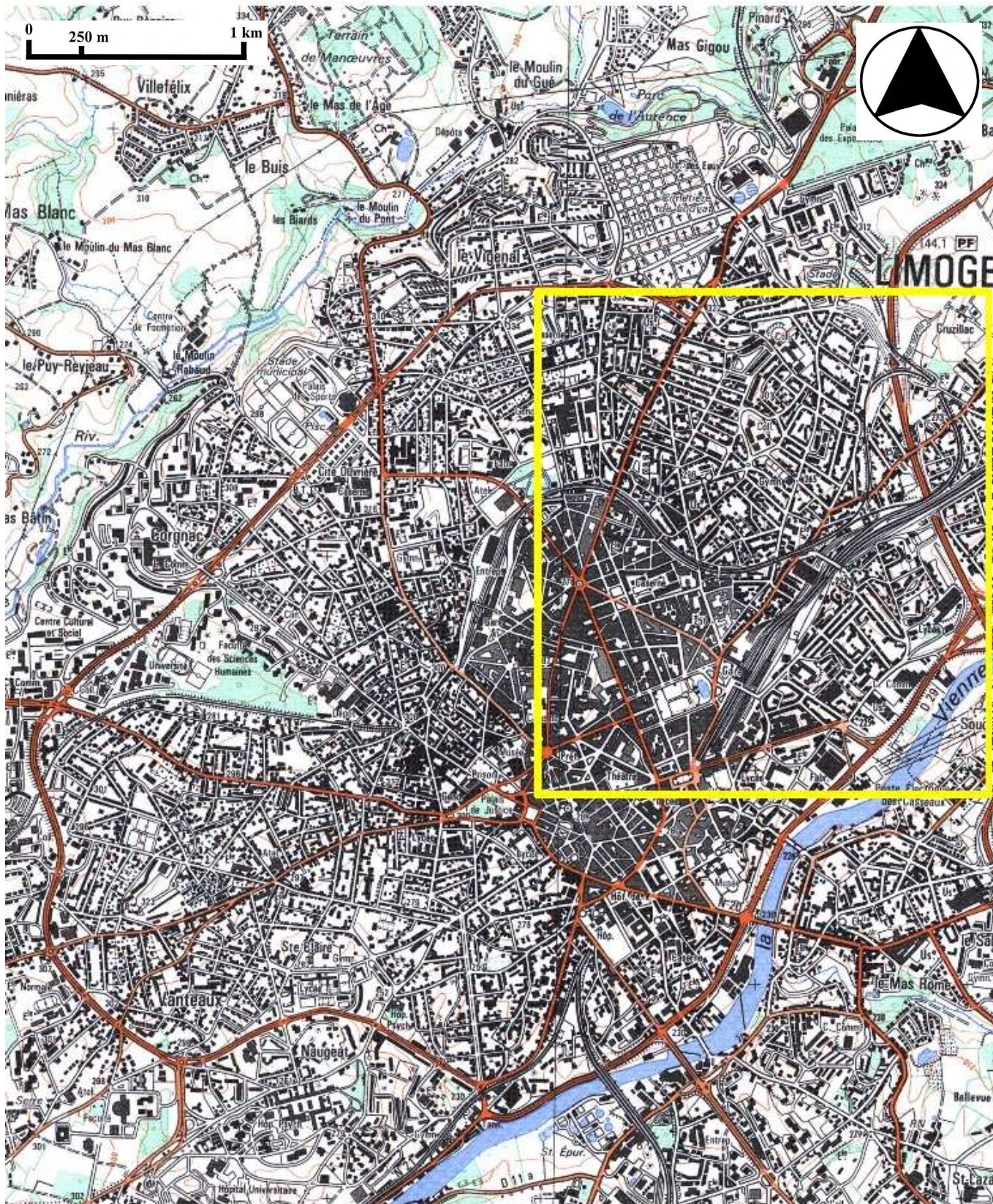
Usine de construction mécanique Delage et Chaput, puis usine de porcelaine (atelier de décoration) Brousse puis Debort, puis usine de chaussures Roger Piquet et Compagnie puis Forestier et Compagnie, actuellement garage et bureau

TABLE DES ILLUSTRATIONS

- Des.1 Plan de localisation : faubourg Nord-Est de Limoges.
Carte topographique, 2001, 1 : 25 000°, IGN, Scan 25@, F051-058.
- Des.2 Plan de localisation : site de l'usine.
Carte topographique, 2001, 1:12 500°, IGN, Scan 25@, F051-058.
- Des.3 Plan masse.
D'après le plan cadastral, 2002, section DP, 1:500, Origine cadastre © Droits de l'Etat réservés.
- Doc.1 "Etablissements Forestier et Compagnie - Plan des abords jusqu'à 50 mètres". Plan du quartier en mai 1931. 03870568NUC
Plan, tirage, 1 : 1000, 22 x 34 cm, mai 1931.
AC Limoges - Série I V 162 - Etablissements classés insalubres et dangereux, 2^{ème} classe, 1921-1977 : Dossier n°56 – Arrêté du 6 avril 1932 – Fabrique de talons en bois et recouvreage par le celluloïd – 1 rue Hoche – Albert Roulhac, cogérant de la société Forestier & Cie.
- Doc.2 "Fabrique de talons Forestier et Cie rue Hoche à Limoges - Plan de l'usine". Plan des ateliers avec indication des emplacements des équipements prévus. 03870569NUC
Plan, tirage, 1 : 200, 24,8 x 34 cm, mai 1931.
AC Limoges - Série I V 162 - Etablissements classés insalubres et dangereux, 2^{ème} classe, 1921-1977 : Dossier n°56 – Arrêté du 6 avril 1932 – Fabrique de talons en bois et recouvreage par le celluloïd – 1 rue Hoche – Albert Roulhac, cogérant de la société Forestier & Cie.
- Fig.1 Le bâtiment d'habitation, vu du Sud-Est. A gauche, les hangars construits en 1967 à l'emplacement des ateliers de l'usine Forestier et Compagnie. 03870381X

Usine de construction mécanique Delage et Chaput, puis usine de porcelaine (atelier de décoration) Brousse puis Debort, puis usine de chaussures Roger Piquet et Compagnie puis Forestier et Compagnie, actuellement garage et bureau

Des.1 Plan de localisation : faubourg Nord-Est de Limoges.
Carte topographique, 2001, 1 : 25 000°, IGN, Scan 25®, F051-058.



Usine de construction mécanique Delage et Chapat, puis usine de porcelaine (atelier de décoration) Brousse puis Debort, puis usine de chaussures Roger Piquet et Compagnie puis Forestier et Compagnie, actuellement garage et bureau

Des.2 Plan de localisation : site de l'usine.

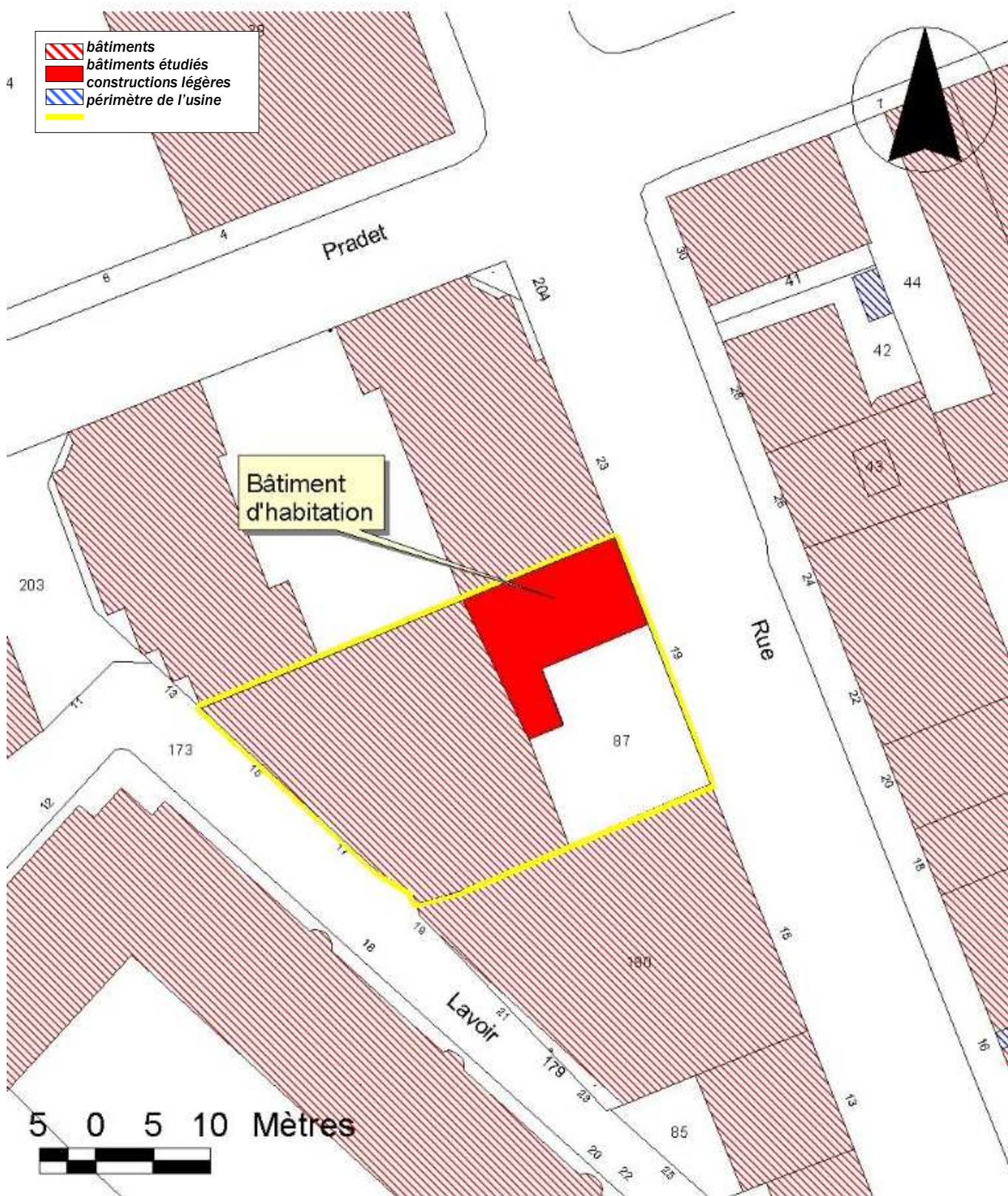
Carte topographique, 2001, 1:12 500°, IGN, Scan 25®, F051-058.



Usine de construction mécanique Delage et Chaput, puis usine de porcelaine (atelier de décoration) Brousse puis Debort, puis usine de chaussures Roger Piquet et Compagnie puis Forestier et Compagnie, actuellement garage et bureau

Des.3 Plan masse.

D'après le plan cadastral, 2002, section DP, 1 : 500, Origine cadastre © Droits de l'Etat réservés.



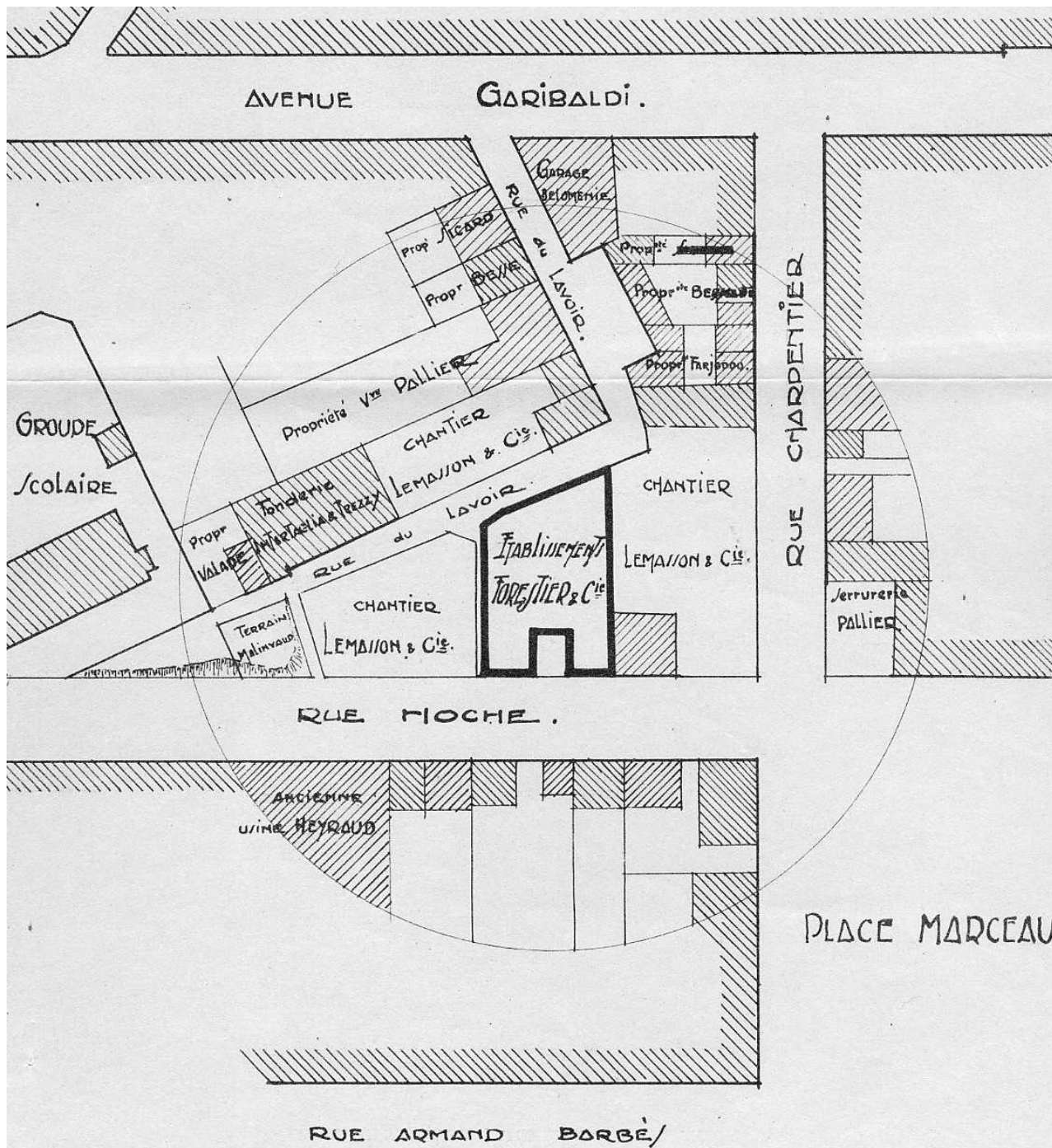
Usine de construction mécanique Delage et Chapat, puis usine de porcelaine (atelier de décoration) Brousse puis Debort, puis usine de chaussures Roger Piquet et Compagnie puis Forestier et Compagnie, actuellement garage et bureau

Doc.1 "Etablissements Forestier et Compagnie - Plan des abords jusqu'à 50 mètres". Plan du quartier en mai 1931.

03870568NUC

Plan, tirage, 1 : 1000, 22 x 34 cm, mai 1931.

AC Limoges - Série I V 162 - Etablissements classés insalubres et dangereux, 2^{ème} classe, 1921-1977 : Dossier n°56 – Arrêté du 6 avril 1932 – Fabrique de talons en bois et recouvreage par le celluloid – 1 rue Hoche – Albert Roulhac, cogérant de la société Forestier & Cie.



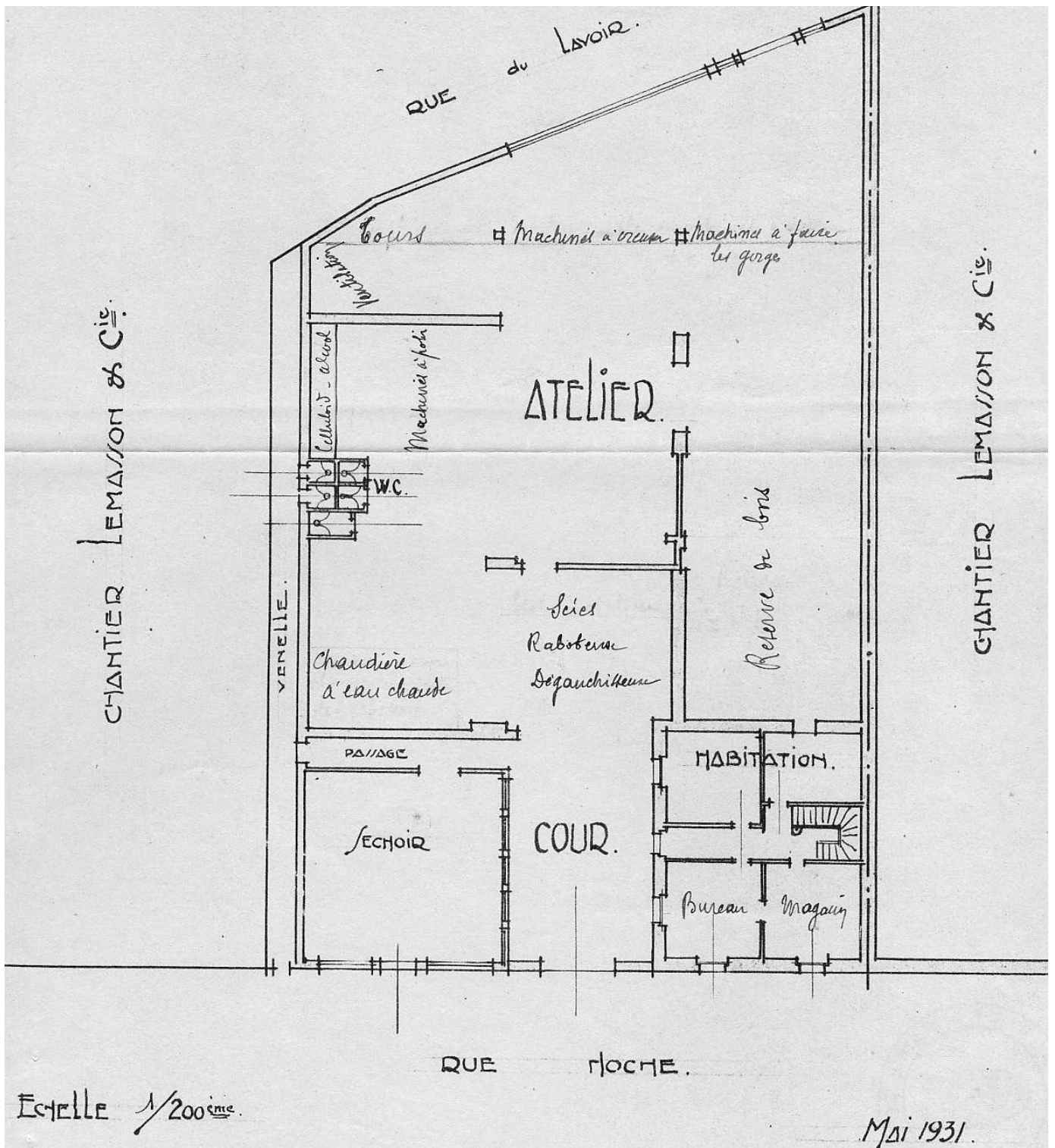
Usine de construction mécanique Delage et Chaput, puis usine de porcelaine (atelier de décoration) Brousse puis Debort, puis usine de chaussures Roger Piquet et Compagnie puis Forestier et Compagnie, actuellement garage et bureau

Doc.2 "Fabrique de talons Forestier et Cie rue Hoche à Limoges - Plan de l'usine". Plan des ateliers avec indication des emplacements des équipements prévus.

03870569NUC

Plan, tirage, 1 : 200, 24,8 x 34 cm, mai 1931.

AC Limoges - Série I V 162 - Etablissements classés insalubres et dangereux, 2^{ème} classe, 1921-1977 : Dossier n°56 - Arrêté du 6 avril 1932 - Fabrique de talons en bois et recouvreage par le celluloid - 1 rue Hoche - Albert Roulhac, cogérant de la société Forestier & Cie.



Usine de construction mécanique Delage et Chaput, puis usine de porcelaine (atelier de décoration) Brousse puis Debort, puis usine de chaussures Roger Piquet et Compagnie puis Forestier et Compagnie, actuellement garage et bureau

Fig.1 Le bâtiment d'habitation, vu du Sud-Est. A gauche, les hangars construits en 1967 à l'emplacement des ateliers de l'usine Forestier et Compagnie.

03870381X
Ph. Inv. Ph. Rivière

