

Département : 87

IA87000231

Aire d'étude : Limoges

Adresse : François-Chénieux (rue) 70

Dénomination : **fonderie**

Destinations : **gymnase**  
successives et  
actuelles

Appellation et titre : **Deshurand et Lemerrier, puis Maury**

---

Canton : Limoges-Carnot

Coordonnées : Lambert2 0516143 ; 0093698

Cadastre : 2002 DP 212

propriété privée

Etat de conservation : établissement industriel désaffecté ; restauré

Dossier de patrimoine industriel (enquête partielle, commune de Limoges) établi en 2003 par Pillet Frédéric (c) Inventaire général, 2003

---

## **HISTORIQUE**

Datation : 3e quart 19e siècle ; 2e quart 20e siècle, 1852, daté par source.

COMMENTAIRE HISTORIQUE: En 1852, Julien Lemerrier édifie sur ce site une fonderie de fer de seconde fusion au creuset. Dix ans plus tard, Etienne Deshurand implante une deuxième fonderie, équipée d'une machine à vapeur. Les deux entreprises fusionnent en 1869 pour devenir la fonderie Lemerrier et Deshurand. Lemerrier dirige seul la fonderie à partir de 1874, puis sa veuve lui succède à partir de 1881. Vers 1913 l'établissement est repris par Charles Maury, jusqu'en 1962, date de destruction des équipements. Les ateliers, reconstruits vers 1925, sont alors repris par un garage automobile. En 1968 ils sont transformés en dojo de karaté.

La fonderie emploie 12 ouvriers en 1885, 6 en 1914, 13 en 1926.

## **DESCRIPTION**

SITUATION : en ville

## COMPOSITION D'ENSEMBLE

Parties constituantes : atelier de fabrication

## MATERIAUX

Gros œuvre : brique

Couverture : tuile mécanique

## STRUCTURE

Vaisseaux et étages : en rez-de-chaussée

COUVERTURE : toit à longs pans

COMMENTAIRE DESCRIPTIF: Les ateliers, formés de deux halles en rez-de-chaussée, sont couverts de toits à longs pans en tuile mécanique. Les murs sont en brique silico-calcaire.

## **DOCUMENTATION**

### **Archives Communales de Limoges**

- Série 1 G 61 : Matrices des contributions personnelles mobilière et des patentes.

Années 1885, 1914.

- Séries 1 G 58 & 59 : Matrices cadastrales de Limoges.

1<sup>ère</sup> série (1812/1828-1882) – 1<sup>ère</sup> division – Folio 653, 1987.

2<sup>e</sup> série (1882-1914) – 1<sup>ère</sup> division – Case 1990, 1991.

3<sup>e</sup> série (après 1914) – Nord Ouest – Case 4011, 4068, 4799.

- Série I V 162 : Etablissements classés insalubres et dangereux – 1816-1918.

Demande du Sieur Deshuraud tentant à obtenir l'autorisation d'établir une machine à vapeur dans un local situé route de Paris n°54 (1862).

- Série 1 O 216 : Permis de construire.

- Permis de construire n°15748 – Janicot Gérard – 70 rue François-Chénieux – Aménagement d'un dépôt en salle de sport – Demande du 4 mars 1968 – Permis du 29 mars 1968 – J.-L. Picot architecte.

- Annuaire et almanachs du département de la Haute-Vienne des années 1852-1962.

### **Archives Départementales de la Haute-Vienne**

10 M 63 : Rapports des sous-préfets, commissaires de police et inspecteurs du travail, sur la situation du chômage, son évolution et sur les manifestations organisées pour ou par les chômeurs. 1920-1935.

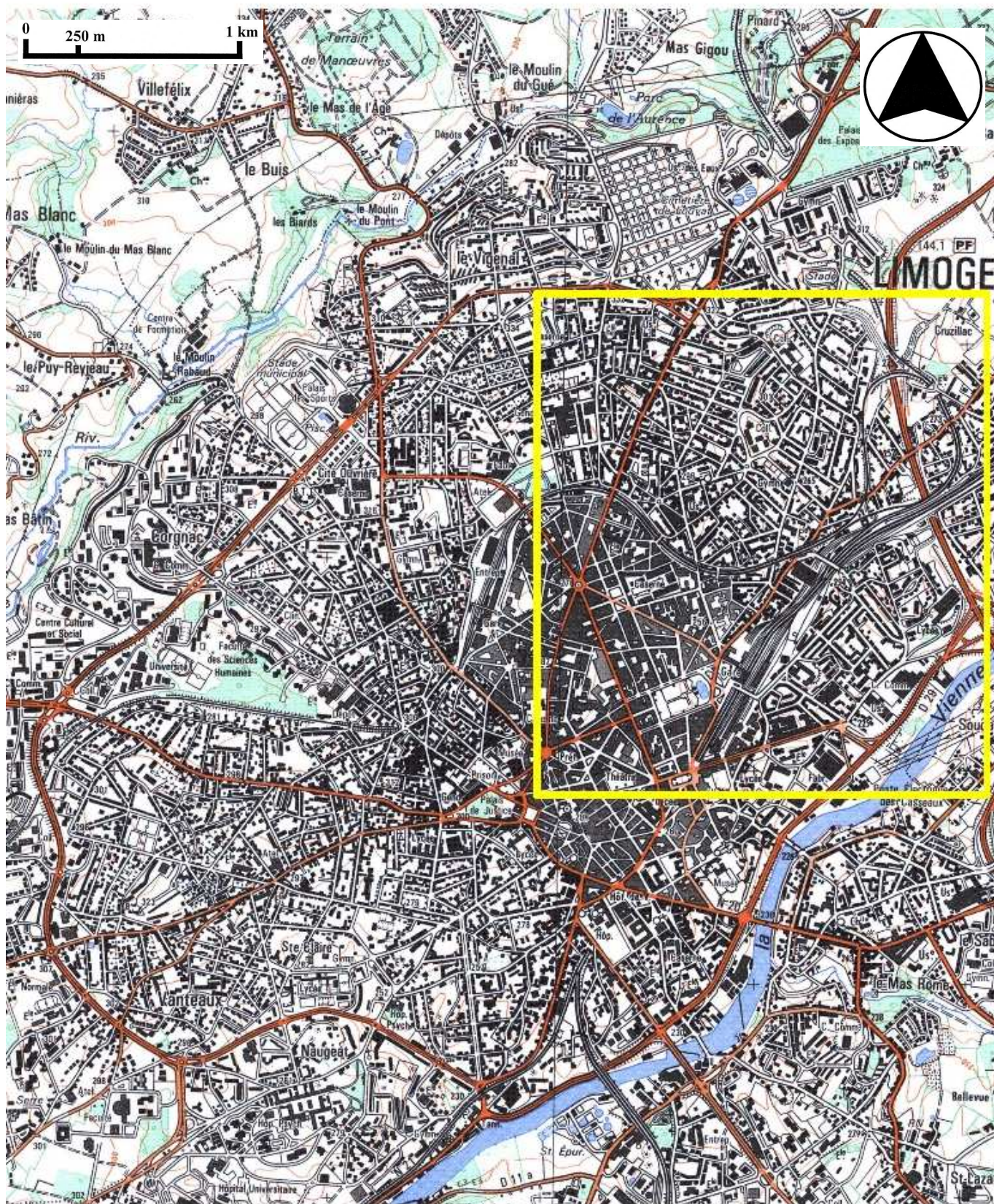
- Tableau : Industrie de la métallurgie – Situation au point de vue du chômage – 29/12/1926.

## **TABLE DES ILLUSTRATIONS**

- Des.1 Plan de localisation : faubourg Nord-Est de Limoges.  
Carte topographique, 2001, 1 : 25 000°, IGN, Scan 25®, F051-058.
- Des.2 Plan de localisation : site de l'usine.  
Carte topographique, 2001, 1:12 500°, IGN, Scan 25®, F051-058.
- Des.3 Plan masse.  
D'après le plan cadastral, 2002, section DP, 1:500, Origine cadastre © Droits de l'Etat réservés.
- Fig.1 Habitation en alignement sur la rue François-Chénieux, et porche  
donnant accès aux ateliers. 03870449X
- Fig.2 L'une des deux halles de la fonderie, transformée en salle de  
sport. Pignon Ouest. 03870426X

Fonderie Deshuraud et Lemerrier, puis Maury, actuellement gymnase

Des.1 Plan de localisation : faubourg Nord-Est de Limoges.  
Carte topographique, 2001, 1 : 25 000°, IGN, Scan 25@, F051-058.



Fonderie Deshuraud et Lemerrier, puis Maury, actuellement gymnase

Des.2 Plan de localisation : site de l'usine.

Carte topographique, 2001, 1 : 12 500°, IGN, Scan 25®, F051-058.



Fonderie Deshuraud et Lemerrier, puis Maury, actuellement gymnase

Des.3 Plan masse.

D'après le plan cadastral, 2002, section DP, 1 : 500, Origine cadastre © Droits de l'Etat réservés.

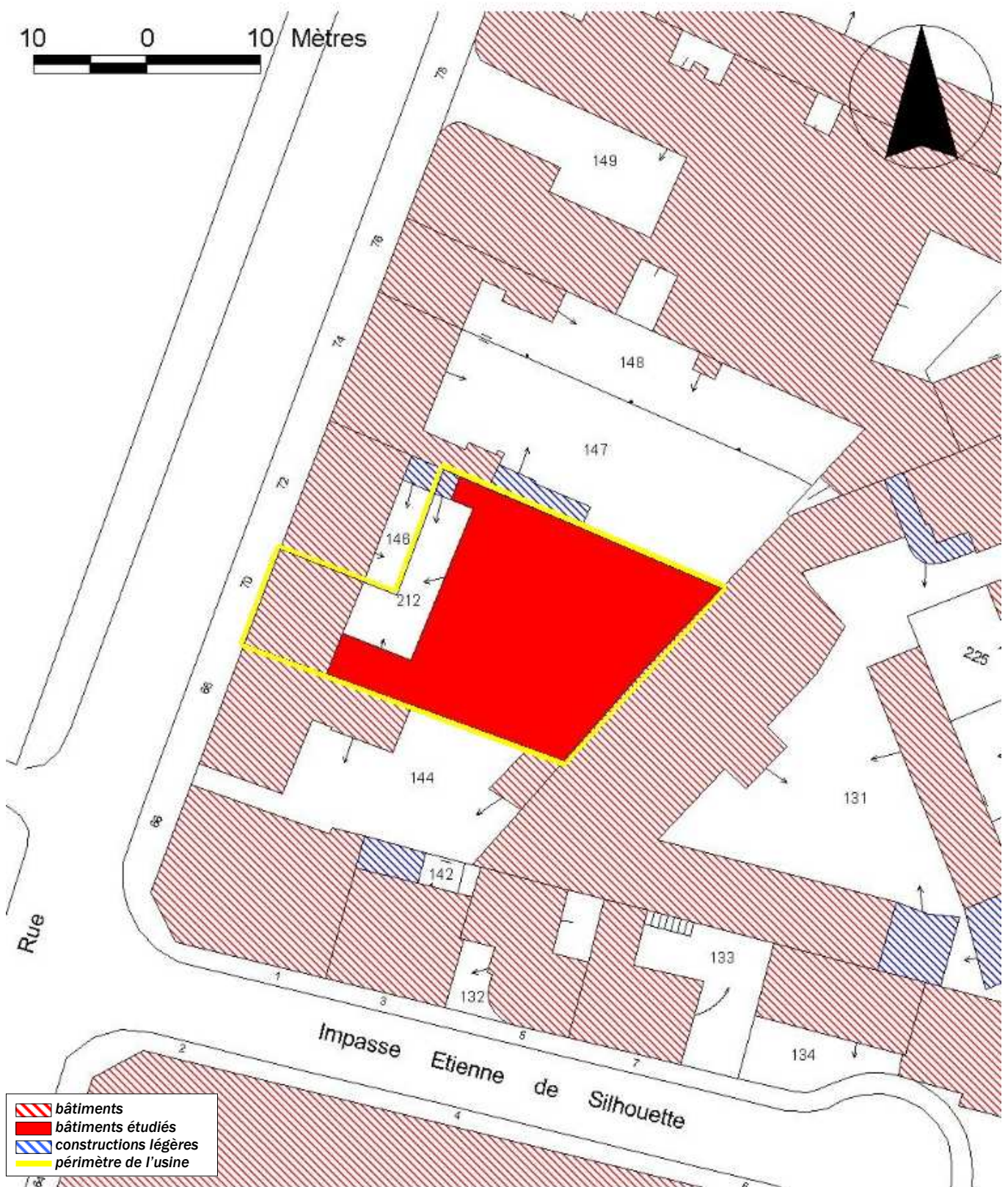


Fig.1 Habitation en alignement sur la rue François-Chénieux, et porche donnant accès aux ateliers.

03870449X  
Ph. Inv. Ph. Rivière





Fig.2 L'une des deux halles de la fonderie, transformée en salle de sport. Pignon Ouest.

03870426X  
Ph. Inv. Ph. Rivière

