

Département : 87

IA87000230

Aire d'étude : Limoges

Adresse : Aigueperse (rue) 26 ; Etienne-de-Silhouette  
(impasse)

Dénomination : **usine de porcelaine**

Destinations : **magasin de commerce**

successives et  
actuelles

Appellation et titre : **Paturet, puis Coiffe et Compagnie, puis de L'Union Limousine**

---

Canton : Limoges-Carnot

Coordonnées : Lambert2 0516193 ; 0093644

Cadastre : 2002 DP 135

propriété privée

Etat de conservation : vestiges ; restauré ; établissement industriel désaffecté

Dossier de patrimoine industriel (enquête partielle, commune de Limoges) établi en 2003 par Pillet Frédéric (c) Inventaire général, 2003

---

## **HISTORIQUE**

Datation : 3e quart 19e siècle, 1862, daté par source.

COMMENTAIRE HISTORIQUE: En 1862 Gustave Paturet édifie son usine de porcelaine sur le site d'un ancien relais de poste. Elle est prise en location par Charles Field Haviland en 1870, puis par L. Coiffe en 1872. Celui-ci multiplie les associations, avec Tournon, Chabrol, et Simon... L'un de ses associés successifs, Laviolette, reprend l'affaire en 1896, avec Laguerie à partir de 1899. Alors qu'ils exploitent l'usine en association depuis 1908, Paul Maureil, Alexandre Chapeau, Charles Laurent et Charles Verrier créent en 1911 l'Union Céramique. Il semble que l'usine cesse toute activité en 1938. La marque Union Céramique, alors propriété de Camille Parlon, est acquise en 1939 par la société porcelainière Robert Haviland et Le Tanneur. Au début des années 1940, plusieurs bâtiments sont détruits au profit d'immeubles de logements et du percement de l'impasse Etienne-de-Silhouette. Seuls subsistent un atelier destiné probablement à la décoration et le bâtiment de l'un des deux fours à globe. Ils abritent aujourd'hui un magasin de commerce de literie.

L'usine est dotée de deux fours à globe dès 1863. La capacité des fours est de 116 m3 en 1885, 120 m3 en 1895, 244 m3 en 1914 et 1935.

L'usine emploie 55 ouvriers en 1864, 75 en 1870, 128 en 1873, 180 (dont 67 femmes) en 1926. Les ouvriers décorateurs sont au nombre de 22 en 1895, 40 en 1914, 45 en 1935.

## **DESCRIPTION**

SITUATION : en ville

### COMPOSITION D'ENSEMBLE

Parties constituantes : atelier de fabrication

### MATERIAUX

Gros œuvre : pierre ; moellon ; enduit partiel ; bois ; pan de bois ; brique

Couverture : tuile mécanique

### STRUCTURE

Vaisseaux et étages : 1 étage carré

COUVERTURE : toit à longs pans

COMMENTAIRE DESCRIPTIF: L'ancien bâtiment du four, en moellon de pierre partiellement enduit, est composé d'un étage carré. Le plancher du niveau supérieur et la charpente métallique masquée par un faux plafond témoignent de l'existence antérieure d'un four à globe à deux niveaux. Le plancher est percé en son centre d'un orifice correspondant au diamètre du four. La panne faîtière de la charpente s'interrompt permettant ainsi le passage de l'ancienne cheminée qui coiffait le globe du four. Il subsiste un atelier de fabrication à pans de bois et hourdis de briques enduites, dont la façade Ouest de l'étage carré est percé de larges baies vitrées. Ces deux bâtiments sont couverts de toits à longs pans en tuile mécanique.

Usine de porcelaine Paturet, puis Coiffe et Compagnie, puis de L'Union Limousine, actuellement magasin de commerce

---

## **DOCUMENTATION**

### **Archives Communales de Limoges**

- Série 1 G 61 : Matrices des contributions personnelles mobilière et des patentes.

Années 1885, 1895, 1914, 1935.

- Série 1 G 58 & 59 : Matrices cadastrales de Limoges.

1<sup>ère</sup> série (1812/1828-1882) – 1<sup>ère</sup> division – Folio 283.

2<sup>e</sup> série (1882-1914) – 1<sup>ère</sup> division – Case 1993, 129, 130, 140.

3<sup>e</sup> série (après 1914) – Nord Ouest – Case 4013, 4014.

- Série I V 162 : Etablissements classés insalubres et dangereux – 1816-1918.

- Demande de M. Paturet tendant à la construction d'une fabrique de porcelaine à deux fours à la houille (1862).

- Série 1 O 216 : Permis de construire.

- Permis de construire n°15748 – Janicot Gérard – 70 rue François-Chénieux – Aménagement d'un dépôt en salle de sport – Dossier déposé le 4 mars 1968 – Permis le 29 mars 1968. J.-L. Picot architecte.

- Annuaire et almanachs du département de la Haute-Vienne des années 1863-1938.

Usine de porcelaine Paturet, puis Coiffe et Compagnie, puis de L'Union Limousine, actuellement magasin de commerce

---

## **Archives Départementales de la Haute-Vienne**

5 M 51 : Fabriques de porcelaines. - Installations de moufles pour la cuisson de la peinture : demandes d'autorisations (parfois avec plan) ; enquête ; avis du conseil d'hygiène (1861-1919).

- Demande de M. Paturet tendant à la construction d'une fabrique de porcelaine à deux fours à la houille (1862).

10 M 63 : Rapports des sous-préfets, commissaires de police et inspecteurs du travail, sur la situation du chômage, son évolution et sur les manifestations organisées pour ou par les chômeurs. 1920-1935.

- Porcelaine – Statistique du chômage à la date du 18/12/1926.

## **Bibliographie**

ALBIS Jean D', ROMANET Céleste. **La porcelaine de Limoges**. Paris : éd. Sous le Vent, 1980. p. 144-145, 174.

[BARON, Alain]. **Histoire de la Porcelaine de Limoges**. Limoges : René Dessagne, 1986. (coll. Terres Vivantes). p. 69.

LEROUX, Alfred. **Histoire de la porcelaine**. Limoges : Ducourtieux & Gout, 1904. vol.2. p. 162.

MESLIN-PERRIER, Chantal. SEGONDS-PERRIER, Marie. **Limoges, deux siècles de porcelaine**. Paris : Les Editions de l'Amateur – Réunion des Musées Nationaux, 2002. p.404, 408, 422.

SALVETAT. **Rapport sur les progrès récents réalisés par l'industrie privée dans la fabrication de la porcelaine. Etat actuel de la fabrication de Limoges**, dans *Bulletin de la Société d'Encouragement pour l'Industrie Nationale*, 1875, 3e série, tome II. p. 83-99.

Usine de porcelaine Paturet, puis Coiffe et Compagnie, puis de L'Union Limousine, actuellement magasin de commerce

---

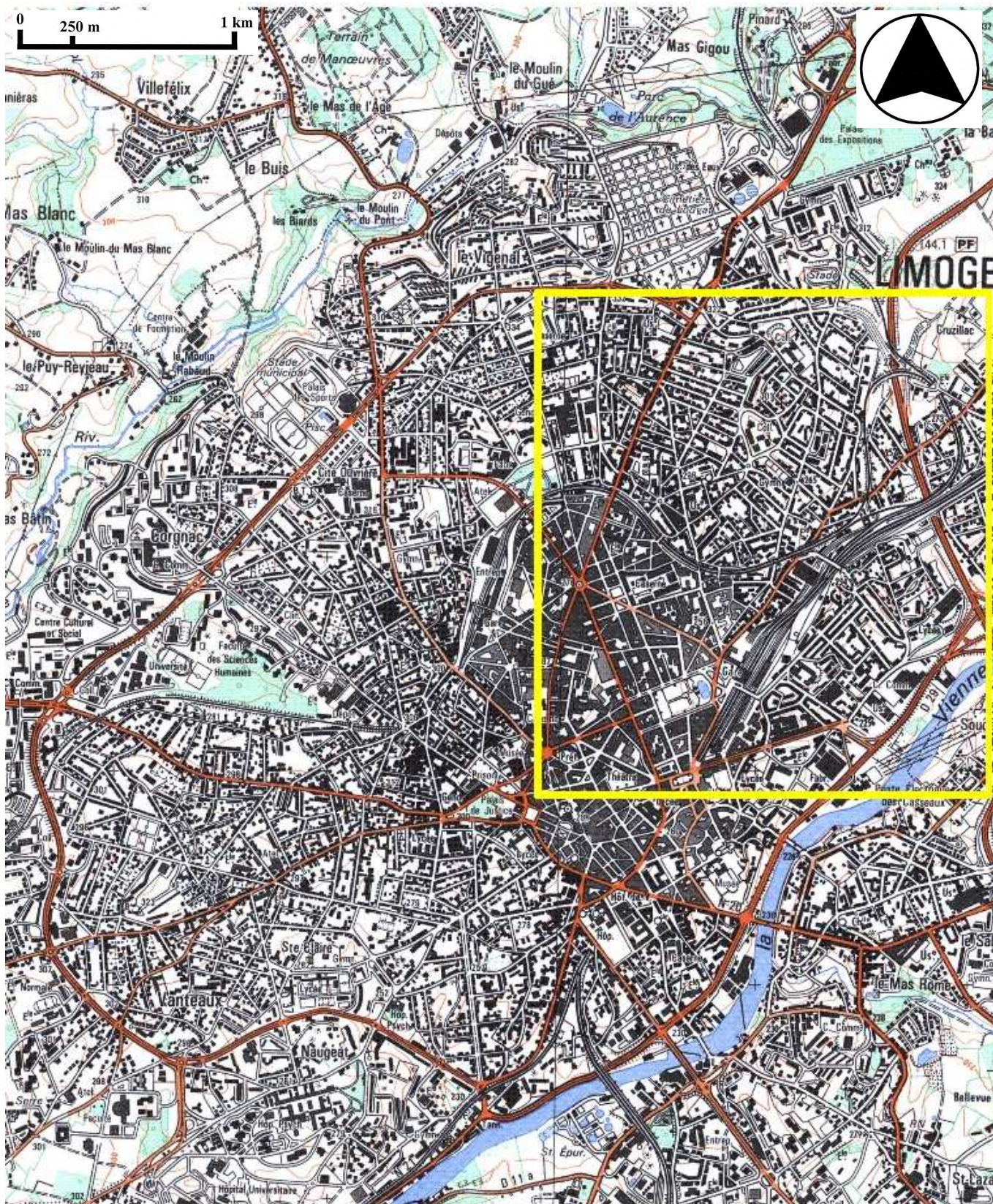
## TABLE DES ILLUSTRATIONS

Des.1	Plan de localisation : faubourg Nord-Est de Limoges. Carte topographique, 2001, 1 : 25 000°, IGN, Scan 25®, F051-058.	
Des.2	Plan de localisation : site de l'usine. Carte topographique, 2001, 1:12 500°, IGN, Scan 25®, F051-058.	
Des.3	Plan masse. D'après le plan cadastral, 2002, section DP, 1: 1000, Origine cadastre © Droits de l'Etat réservés.	
Doc.1	Plan masse du relais de poste aux chevaux en 1851. Extrait du "Plan topographique de la ville de Limoges" de Grignard. "Plan topographique de la ville de Limoges", plan lithographié, 1:2 500, 83 x 108 cm, (lithographie de Gratia, gravure de Régnier et Dourdet à Paris), 1851. AC, Limoges : non coté AD Haute-Vienne : 1 Fi plan d'agglomération 45	03870557NUC
Doc.2	"Extrait du plan de la ville de Limoges - 1864". Plan masse de l'usine de porcelaine en 1864. Plan imprimé, en couleur, 1 : 500, 75 x 55,6 cm, 1864. <u>Détail</u> . AC Limoges – 1 O 216 : Société Immobilière du Crucifix - Aménagement du quartier du Crucifix - 1864/1923 : Plan intitulé "Extrait du plan de la ville de Limoges - 1864 - Terrains de la compagnie teintés en carmin".	03870544NUC
Fig.1	Ancien bâtiment de four à globe, vu du Sud-Ouest (rue Aigueperse).	03870363X
Fig.2	Vue de l'intérieur de l'ancien bâtiment du four depuis le premier niveau. L'orifice dans le plancher correspond à l'emplacement de l'ancien four à globe.	03870364X
Fig.3	Charpente métallique du bâtiment du four, masquée aujourd'hui par un faux plafond. On distingue l'interruption de la panne faîtière qui permettait le passage de la cheminée du four. Subsistent des structures du lanterneau qui surmontait le globe du four.	03870365X
Fig.4	Ateliers de l'usine au fond de l'impasse Etienne-de-Silhouette. Façade antérieure (ouest).	03870362X



Usine de porcelaine Paturet, puis Coiffe et Compagnie, puis de L'Union Limousine, actuellement magasin de commerce

Des.1 Plan de localisation : faubourg Nord-Est de Limoges.  
Carte topographique, 2001, 1 : 25 000°, IGN, Scan 25®, F051-058.

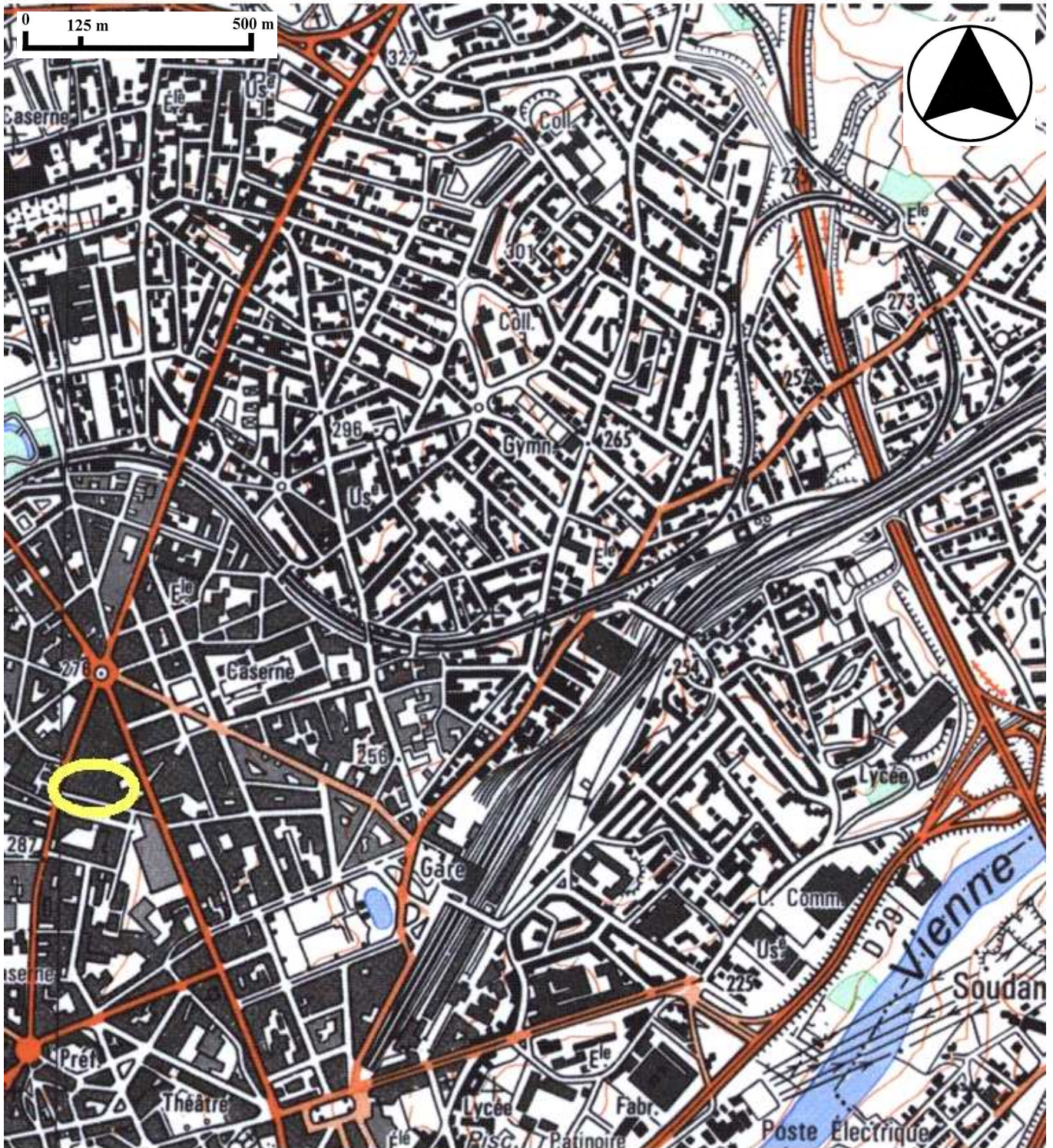




Usine de porcelaine Paturet, puis Coiffe et Compagnie, puis de L'Union Limousine, actuellement magasin de commerce

Des.2 Plan de localisation : site de l'usine.

Carte topographique, 2001, 1 : 12 500°, IGN, Scan 25®, F051-058.

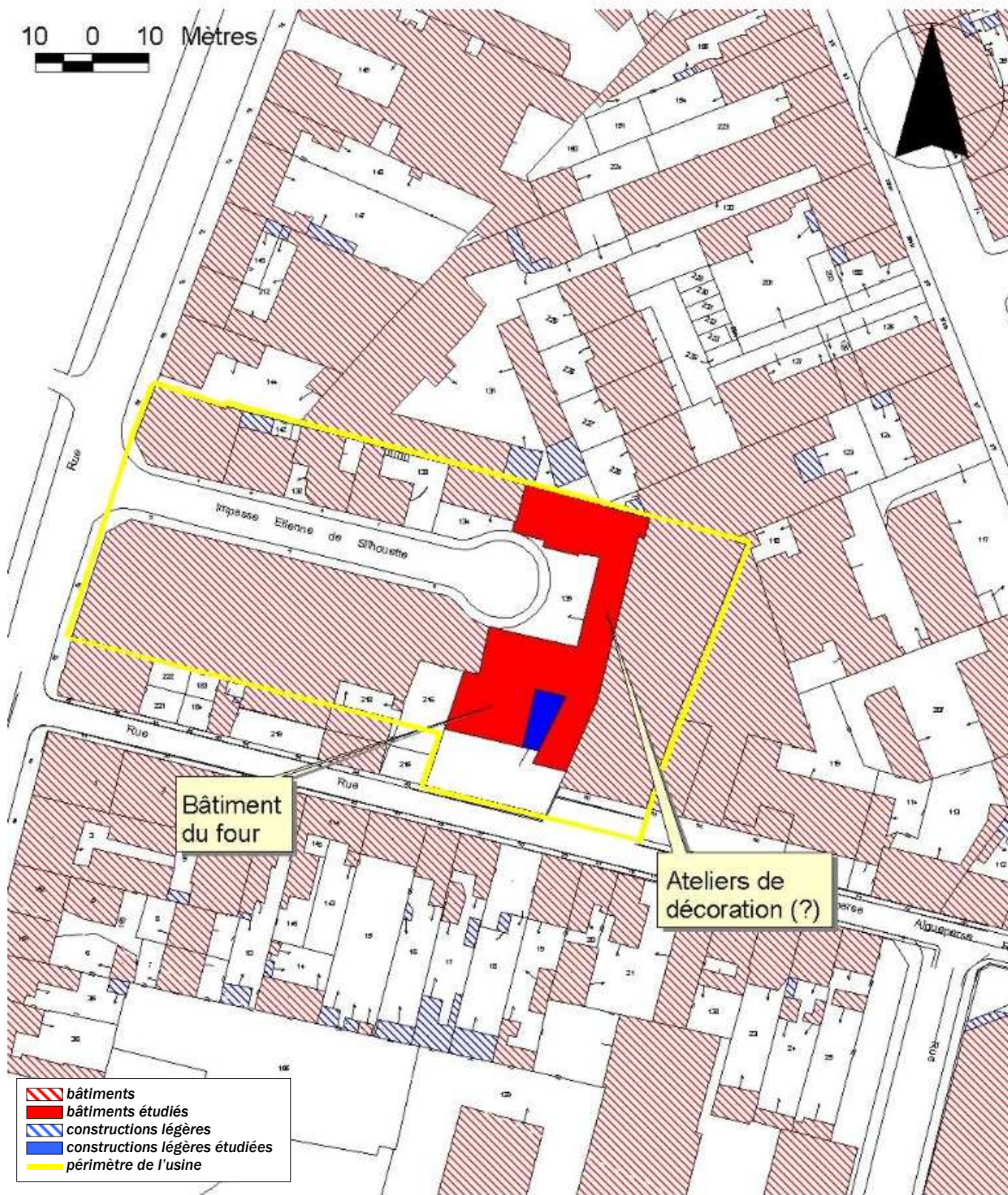




Usine de porcelaine Paturet, puis Coiffe et Compagnie, puis de L'Union Limousine, actuellement magasin de commerce

Des.3 Plan masse.

D'après le plan cadastral, 2002, section DP, 1 : 1000, Origine cadastre © Droits de l'Etat réservés.





Usine de porcelaine Paturet, puis Coiffe et Compagnie, puis de L'Union Limousine, actuellement magasin de commerce

Doc.1 Plan masse du relais de poste aux chevaux en 1851. Extrait du "Plan topographique de la ville de Limoges" de Grignard.  
"Plan topographique de la ville de Limoges", plan lithographié, 1:2 500, 83 x 108 cm, (lithographie de Gratia, gravure de Régnier et Dourdet à Paris), 1851.  
AC, Limoges : non coté  
AD Haute-Vienne : 1 Fi plan d'agglomération 45

03870557NUC



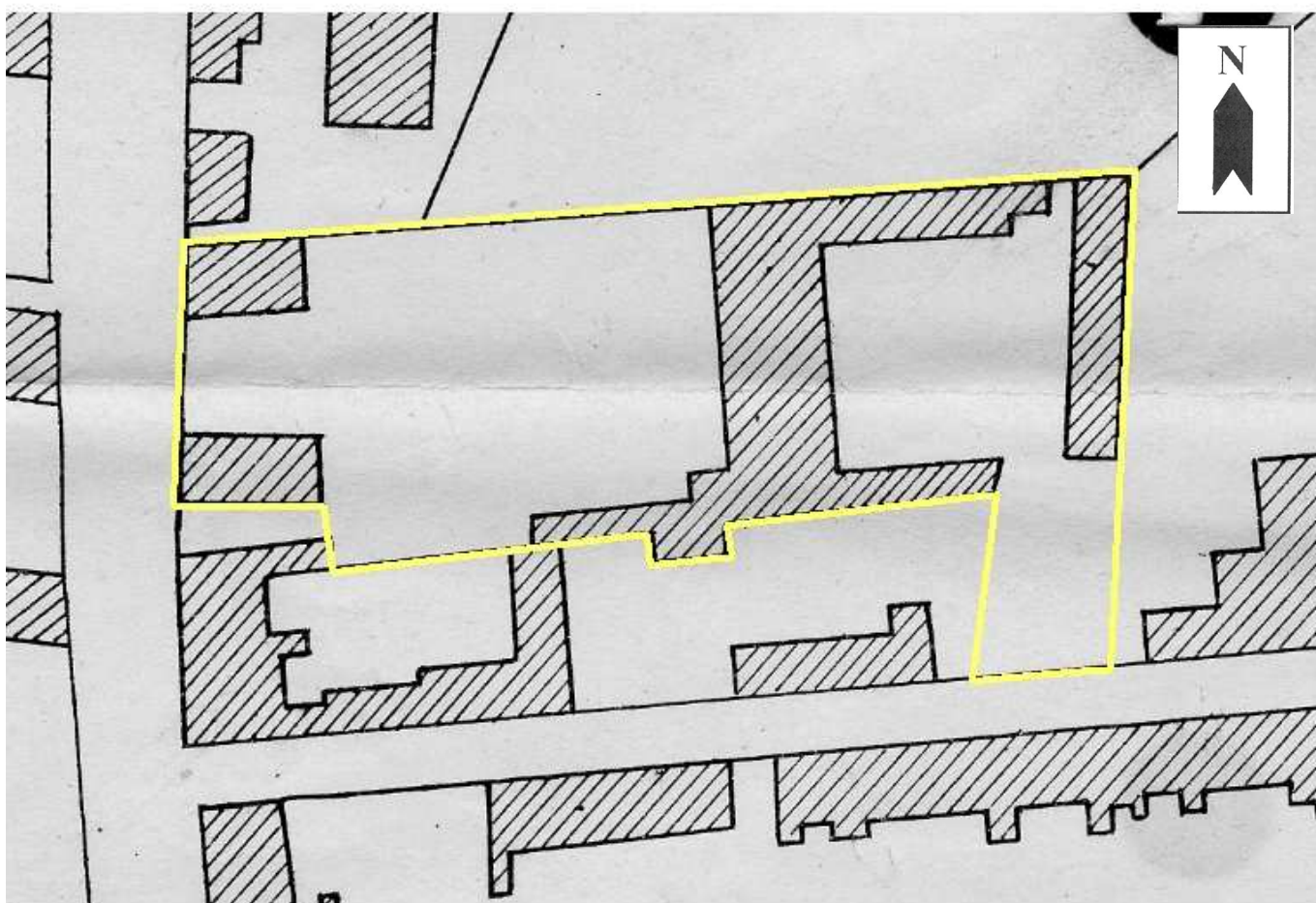
Usine de porcelaine Paturet, puis Coiffe et Compagnie, puis de L'Union Limousine, actuellement magasin de commerce

Doc.2 "Extrait du plan de la ville de Limoges - 1864". Plan masse de l'usine de porcelaine en 1864.

03870544NUC

Plan imprimé, en couleur, 1 : 500, 75 x 55,6 cm, 1864. Détail.

AC Limoges – 1 O 216 : Société Immobilière du Crucifix - Aménagement du quartier du Crucifix - 1864/1923 : Plan intitulé "Extrait du plan de la ville de Limoges - 1864 - Terrains de la compagnie teintés en carmin".





Usine de porcelaine Paturet, puis Coiffe et Compagnie, puis de L'Union Limousine, actuellement magasin de commerce

Fig.1 Ancien bâtiment de four à globe, vu du Sud-Ouest (rue Aigueperse).

03870363X  
Ph. Inv. Ph. Rivière



Usine de porcelaine Paturet, puis Coiffe et Compagnie, puis de L'Union Limousine, actuellement magasin de commerce

Fig.2 Vue de l'intérieur de l'ancien bâtiment du four depuis le premier niveau. L'orifice dans le plancher correspond à l'emplacement de l'ancien four à globe.

03870364X  
Ph. Inv. Ph. Rivière





Usine de porcelaine Paturet, puis Coiffe et Compagnie, puis de L'Union Limousine, actuellement magasin de commerce

Fig.3 Charpente métallique du bâtiment du four, masquée aujourd'hui par un faux plafond. On distingue l'interruption de la panne faîtière qui permettait le passage de la cheminée du four. Subsistent des structures du lanterneau qui surmontait le globe du four.

03870365X  
Ph. Inv. Ph. Rivière



Usine de porcelaine Paturet, puis Coiffe et Compagnie, puis de L'Union Limousine, actuellement magasin de commerce

Fig.4 Ateliers de l'usine au fond de l'impasse Etienne-de-Silhouette.  
Façade antérieure (ouest).

03870362X  
Ph. Inv. Ph. Rivière

