

Département : 87

IA87000227

Aire d'étude : Limoges

Adresse : François-Chénieux (rue) 12

Dénomination : **usine de porcelaine ; usine de chaussures ; usine de confection**

Destinations  
successives et  
actuelles : **immeuble à logements ; bureaux**

Appellation et  
titre : **usine de porcelaine Deschamps ; puis usine de chaussures Léon  
Balage et Compagnie ; puis usine de confection Roubertie et fils, puis  
Manufacture Robson**

---

Canton : Limoges-Centre

Coordonnées : Lambert2 0516078 ; 0093220

Cadastre : 2002 DO 108

propriété privée

Etat de conservation : établissement industriel désaffecté ; restauré

Dossier de patrimoine industriel (enquête partielle, commune de Limoges) établi en 2003 par Pillet Frédéric (c) Inventaire général, 2003

---

## **HISTORIQUE**

Datation : 4e quart 19e siècle ; 1er quart 20e siècle, 1884 ; 1902, daté par source.

COMMENTAIRE HISTORIQUE: C'est en 1884 que François Deschamps, porcelainier installé depuis 1859 dans l'actuelle rue Armand-Dutreix, édifie cette usine de porcelaine. Lui succède vers 1898 René Deschamps, qui procède à des extensions en 1902. L'activité porcelainière est arrêtée sur ce site vers 1913. Les ateliers sont occupés dès la Première Guerre mondiale par l'usine de chaussures Léon Balage et Compagnie jusqu'en 1927 environ. Après 1945, les locaux sont repris par l'entreprise de confection Roubertie et fils, à laquelle succède vers 1960 la Manufacture Robson, encore active au début des années 1970 (société Vet' France). Les bâtiments sont occupés aujourd'hui par des logements et par des bureaux. Entre 1885 et 1895, la capacité des fours avoisine 100 m<sup>3</sup>, capacité augmentée en 1902. L'usine de chaussures emploie 42 ouvriers en 1920, l'usine de confection 85 ouvriers en 1965.

## **DESCRIPTION**

SITUATION : en ville

## COMPOSITION D'ENSEMBLE

Parties constituantes : atelier de fabrication

## MATERIAUX

Gros œuvre : pierre ; moellon

Couverture : tuile mécanique ; ardoise

## STRUCTURE

Vaisseaux et étages : 2 étages carrés ; étage de comble

ELEVATION : élévation à travées

COUVERTURE : toit à longs pans ; toit à longs pans brisés

COMMENTAIRE DESCRIPTIF: Tous ces ateliers sont en moellon de pierre enduit, avec chaînages d'angle harpés. Ils sont couverts de toits à longs pans en tuile mécanique, à l'exception d'une partie des ateliers alignés sur la rue François-Chénieux, couverts de toits à longs pans brisés avec brisis en ardoise. Les ateliers sur cour ont un étage carré. La partie Nord des ateliers sur rue a un étage de comble supplémentaire. La partie Sud, percée d'une porte cochère, est surmontée de deux étages carrés. L'ancien bâtiment du four à globe est encore identifiable, par sa charpente métallique en profilés rivetés coiffée d'un lanterneau.

Usine de porcelaine Deschamps, puis usine de chaussures Léon Balage et Compagnie, puis usine de confection

---

## **DOCUMENTATION**

### **Archives Communales de Limoges**

- Série 1 G 61 : Matrices des contributions personnelles mobilière et des patentes.

Années 1895, 1965.

- Séries 1 G 58 & 59 : Matrices cadastrales de Limoges.

2<sup>e</sup> série (1882-1914) – 1<sup>ère</sup> division – Case 3066.

3<sup>e</sup> série (après 1914) – Nord Ouest – Case 4046.

- Non coté : Registre des déclarations faites par les contribuables en cas de construction nouvelle, de reconstruction, d'addition de construction et d'affectation de terrains à des usages communaux ou industriels - (loi du 8/10/1890) - De janvier 1891 à mars 1903.

Déclaration n°1325 du 19 juillet 1902 – Deschamps René, fabricant de porcelaine – 12 rue de Paris – Magasin et four – Début des travaux le 1<sup>er</sup> avril 1902.

- Annuaire et almanachs du département de la Haute-Vienne des années 1885-1969.

### **Bibliographie**

LEROUX, Alfred. **Histoire de la porcelaine**. Limoges : Ducourtieux & Gout, 1904. vol.2. p. 161.

MESLIN-PERRIER, Chantal. SEGONDS-PERRIER, Marie. **Limoges, deux siècles de porcelaine**. Paris : Les Editions de l'Amateur - Réunion des Musées Nationaux, 2002. p.393-394. (brève notice sur François et René Deschamps).

Usine de porcelaine Deschamps, puis usine de chaussures Léon Balage et Compagnie, puis usine de confection

---

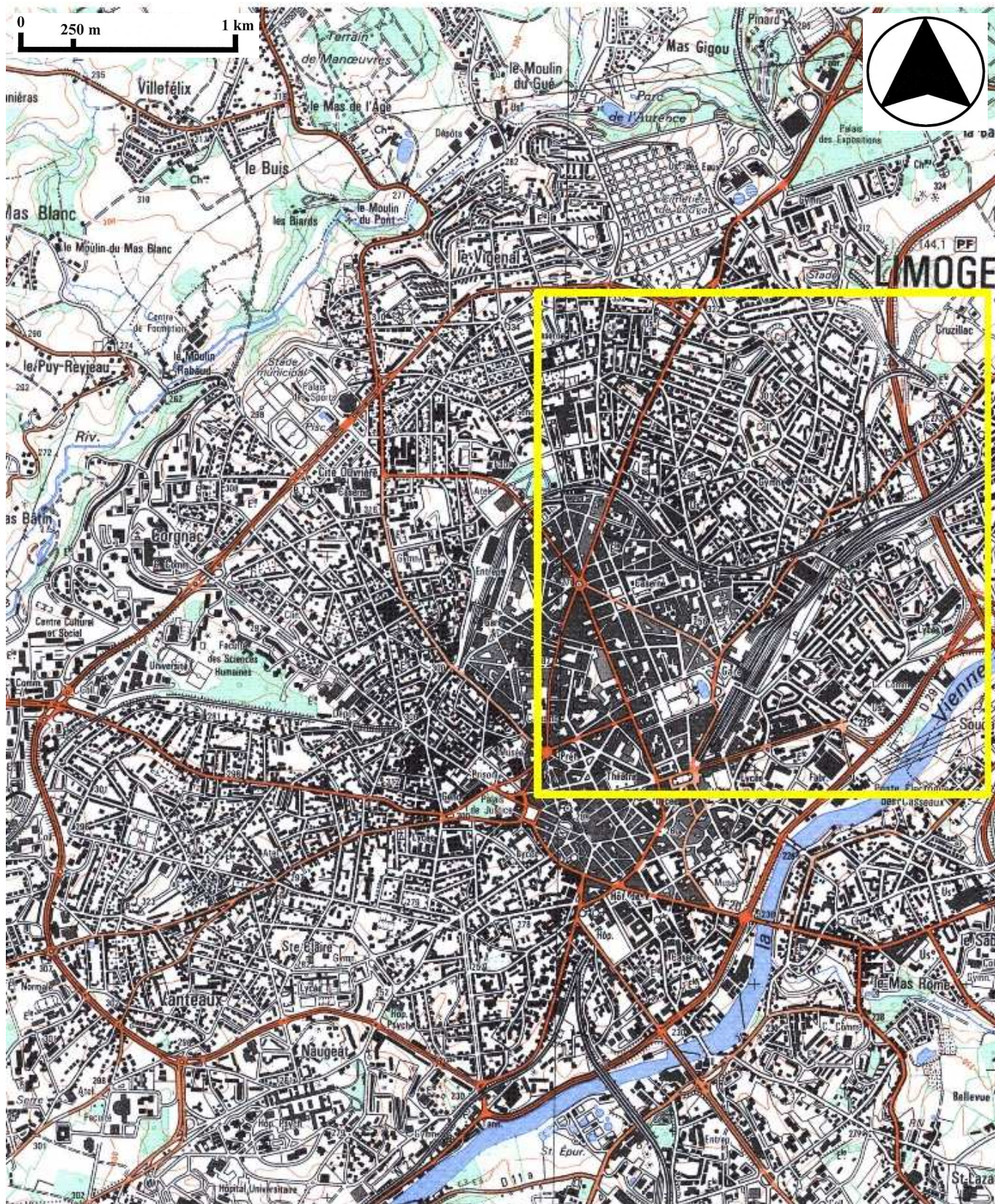
## **TABLE DES ILLUSTRATIONS**

Des.1	Plan de localisation : faubourg Nord-Est de Limoges. Carte topographique, 2001, 1 : 25 000 <sup>e</sup> , IGN, Scan 25®, F051-058.	
Des.2	Plan de localisation : site de l'usine. Carte topographique, 2001, 1:12 500 <sup>e</sup> , IGN, Scan 25®, F051-058.	
Des.3	Plan masse. D'après le plan cadastral, 2002, section DO, 1:1000, Origine cadastre © Droits de l'Etat réservés.	
Fig.1	Façade antérieure des ateliers alignés sur la rue François-Chénieux.	03870357V
Fig.2	Façade postérieure des ateliers alignés sur la rue François-Chénieux. En retour d'angle, le bâtiment du four à globe et une partie des ateliers sur cour.	03870361X
Fig.3	Façade antérieure de l'ancien bâtiment du four à globe.	03870360X
Fig.4	Façade antérieure des ateliers sur cour.	03870359X
Fig.5	Pignon des ateliers sur cour, vu depuis la rue Jules-Noriac.	03870366X



Usine de porcelaine Deschamps, puis usine de chaussures Léon Balage et Compagnie, puis usine de confection

Des.1 Plan de localisation : faubourg Nord-Est de Limoges.  
Carte topographique, 2001, 1 : 25 000°, IGN, Scan 25®, F051-058.





Usine de porcelaine Deschamps, puis usine de chaussures Léon Balage et Compagnie, puis usine de confection

Des.2 Plan de localisation : site de l'usine.

Carte topographique, 2001, 1 : 12 500°, IGN, Scan 25®, F051-058.

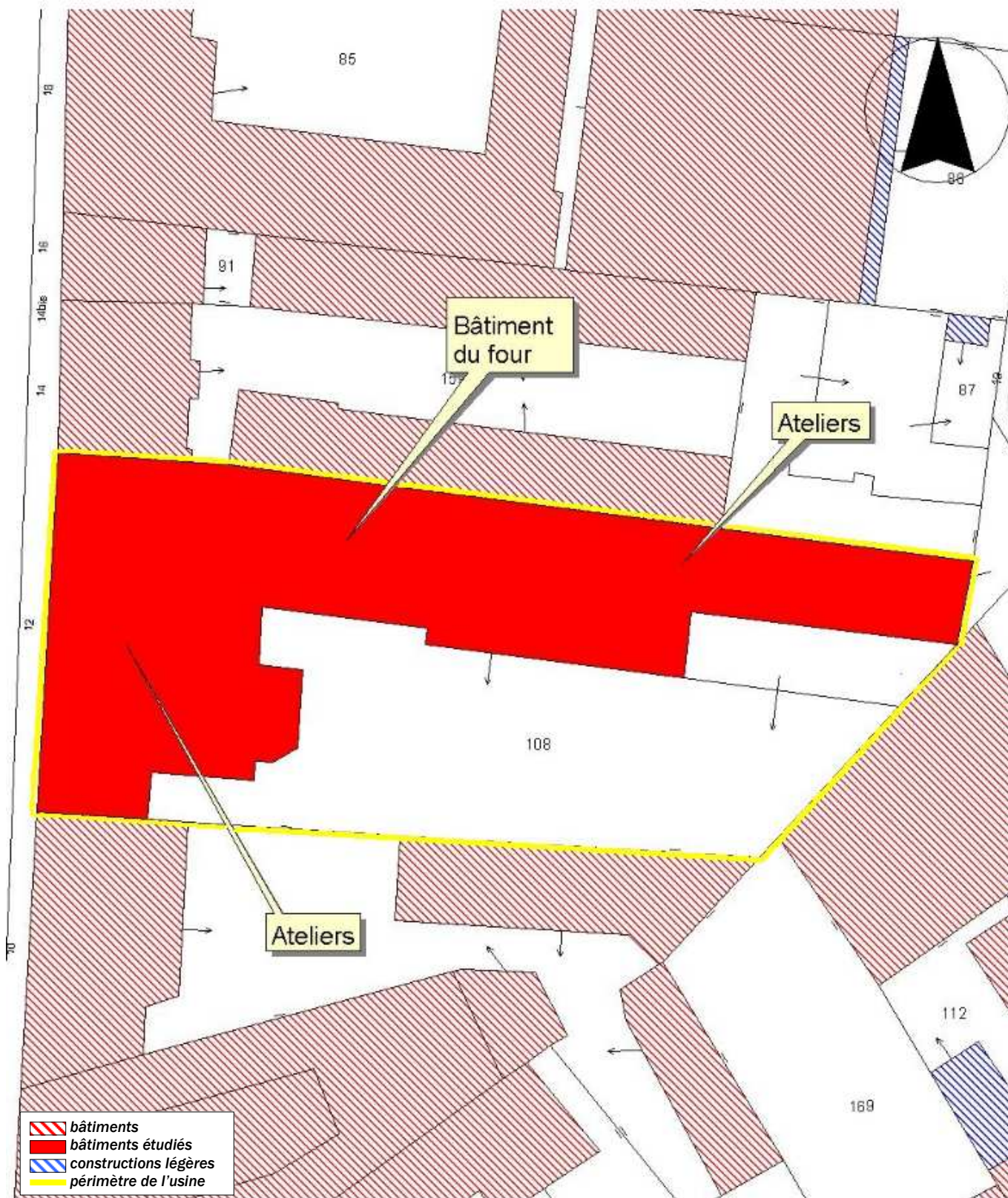




Usine de porcelaine Deschamps, puis usine de chaussures Léon Balage et Compagnie, puis usine de confection

Des.3 Plan masse.

D'après le plan cadastral, 2002, section DO, 1 : 500, Origine cadastre © Droits de l'Etat réservés.



Usine de porcelaine Deschamps, puis usine de chaussures Léon Balage et Compagnie, puis usine de confection

Fig.1 Façade antérieure des ateliers alignés sur la rue François-Chénieux.

03870357V  
Ph. Inv. Ph. Rivière





Usine de porcelaine Deschamps, puis usine de chaussures Léon Balage et Compagnie, puis usine de confection

Fig.2 Façade postérieure des ateliers alignés sur la rue François-Chénieux. En retour d'angle, le bâtiment du four à globe et une partie des ateliers sur cour.

03870361X  
Ph. Inv. Ph. Rivière



Usine de porcelaine Deschamps, puis usine de chaussures Léon Balage et Compagnie, puis usine de confection

Fig.3 Façade antérieure de l'ancien bâtiment du four à globe.

03870360X  
Ph. Inv. Ph. Rivière





Usine de porcelaine Deschamps, puis usine de chaussures Léon Balage et Compagnie, puis usine de confection

Fig.4 Façade antérieure des ateliers sur cour.

03870359X  
Ph. Inv. Ph. Rivière



Usine de porcelaine Deschamps, puis usine de chaussures Léon Balage et Compagnie, puis usine de confection

Fig.5 Pignon des ateliers sur cour, vu depuis la rue Jules-Noriac.

03870366X  
Ph. Inv. Ph. Rivière

