

Département : 87

IA87000221

Aire d'étude : Limoges

Adresse : Antony (rue d') 71

Dénomination : **usine de chaussures**

Destinations : **bureaux**

successives et
actuelles

Appellation et : **Chaminaud**
titre

Canton : Limoges-Puy-Las-Rodas

Coordonnées : Lambert2 0514980 ; 0092950

Cadastre : 2002 AZ 730, 234

Propriété privée

Etat de conservation : établissement industriel désaffecté ; restauré

Dossier de patrimoine industriel (enquête partielle, commune de Limoges) établi en 2003 par Pillet Frédéric
(c) Inventaire général, 2003

HISTORIQUE

Datation : 3e quart 20e siècle

COMMENTAIRE HISTORIQUE: Après avoir créé vers 1940 un atelier artisanal de fabrication de chaussures dans la rue voisine (rue de la Croix-Rouge), Marcel Chaminaud implante vers 1955 sur ce site une usine de chaussures. Il possède également à Limoges des magasins, où il commercialise sa production. L'entreprise ferme en 1968. Les locaux sont partiellement repris par un serrurier, puis acquis et réhabilités en 1995 par la société Fortifiant, société de conseil en communication d'entreprises. L'usine emploie une cinquantaine d'ouvriers en 1958, une quinzaine durant les dernières années d'activité.

DESCRIPTION

SITUATION : en ville

COMPOSITION D'ENSEMBLE

Parti de plan d'ensemble : plan régulier en U

Parties constituantes : atelier de fabrication ; logement

MATERIAUX

Gros œuvre : pierre ; moellon ; brique

Couverture : tuile mécanique

STRUCTURE

Parti de Plan : plan régulier en U

Vaisseaux et étages : 1 étage carré

COUVERTURE : toit à longs pans

COMMENTAIRE DESCRIPTIF: Les ateliers de fabrication et les logements forment un U. Les ateliers sont en rez-de-chaussée, le logement est doté d'un étage carré. Les murs sont en brique silico-calcaire (murs percés de baies) et en moellon de pierre (murs aveugles). Les toitures, à longs pans, sont en tuile mécanique. Pour les ateliers, seuls les murs orientés vers la cour intérieure sont percés de baies.

DOCUMENTATION

Archives Communales de Limoges

- Série 1 G 61 : Matrices des contributions personnelles mobilière et des patentes.

Années 1965.

- Série 1 O 216 : Permis de construire.

- Permis n°7454 – Chaminaud Marcel – Demande déposée le 10/03/1958 – Agrandissement d'atelier
– 71 rue d'Antony. Non réalisé.

- Annuaire et almanachs du département de la Haute-Vienne des années 1956-1969.

Bibliographie

REBEYROL, Janine. L'industrie à Limoges : étude de géographie urbaine, économique et humaine. D.E.S. :
Faculté des Lettres : Bordeaux : 1958. p.45.

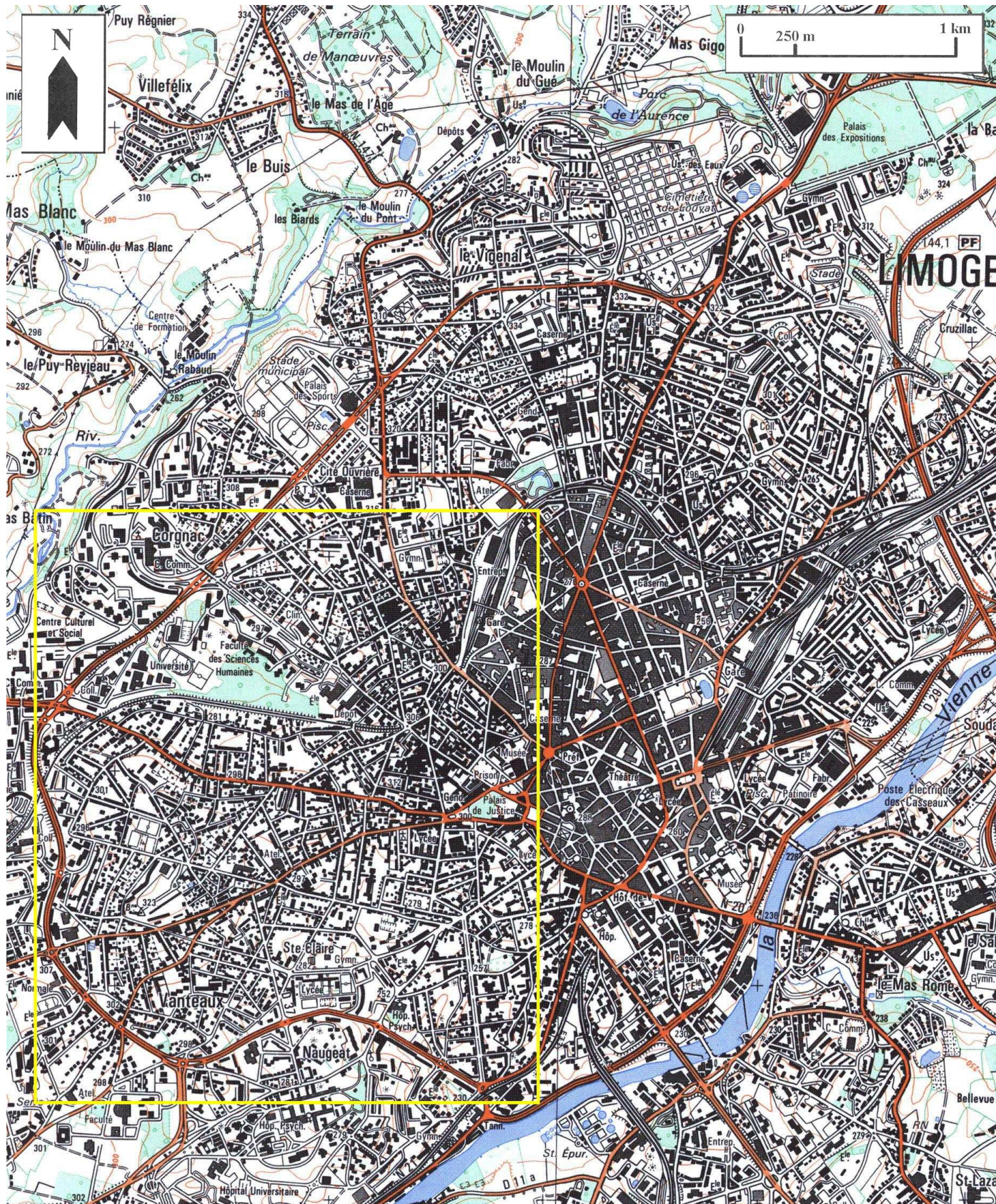
RAYNAUD, Serge. L'industrie de la chaussure en Haute-Vienne. Bordeaux, Ministère du Travail - Echelon
Régional de l'Emploi de Bordeaux, janvier 1970. p. 13.

TABLE DES ILLUSTRATIONS

- Des.1 Plan de localisation : faubourg Nord-Ouest de Limoges.
Carte topographique, 2001, 1 : 25 000°, IGN, Scan 25®, F051-058.
- Des.2 Plan de localisation : site de l'usine.
Carte topographique, 2001, 1:12 500°, IGN, Scan 25®, F051-058.
- Des.3 Plan masse.
D'après le plan cadastral, 2002, section AZ, 1:500, Origine cadastre © Droits de l'Etat réservés.
- Fig.1 Vue partielle de la façade antérieure des ateliers. 03870207X

usine de chaussures Chaminaud, actuellement bureaux

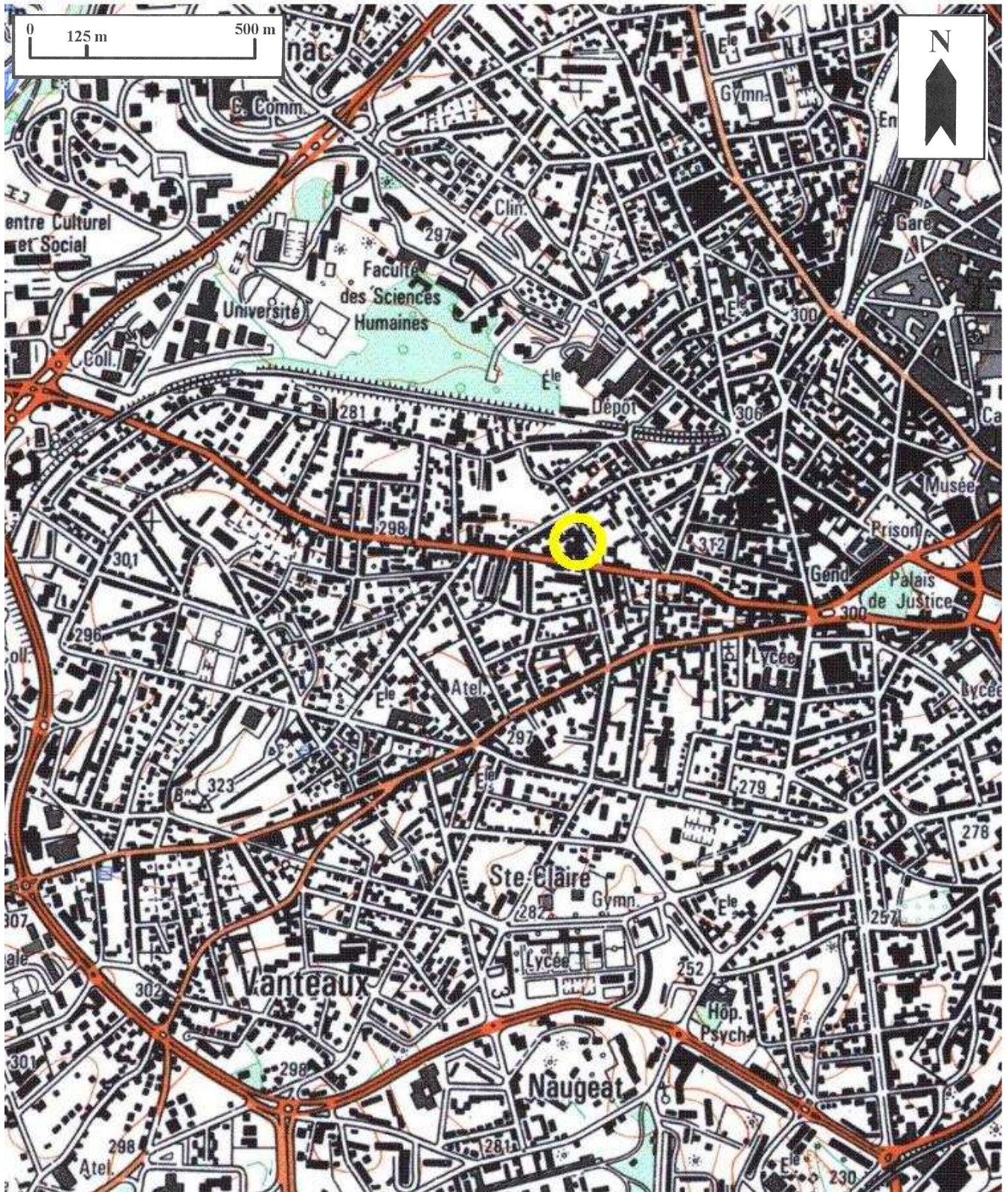
Des.1 Plan de localisation : faubourg Nord-Ouest de Limoges.
Carte topographique, 2001, 1 : 25 000°, IGN, Scan 25®, F051-058.



usine de chaussures Chaminaud, actuellement bureaux

Des.2 Plan de localisation : site de l'usine.

Carte topographique, 2001, 1:12 500°, IGN, Scan 25®, F051-058.



usine de chaussures Chaminaud, actuellement bureaux

Des.3 Plan masse.

D'après le plan cadastral, 2002, section AZ, 1:500, Origine cadastre © Droits de l'Etat réservés.

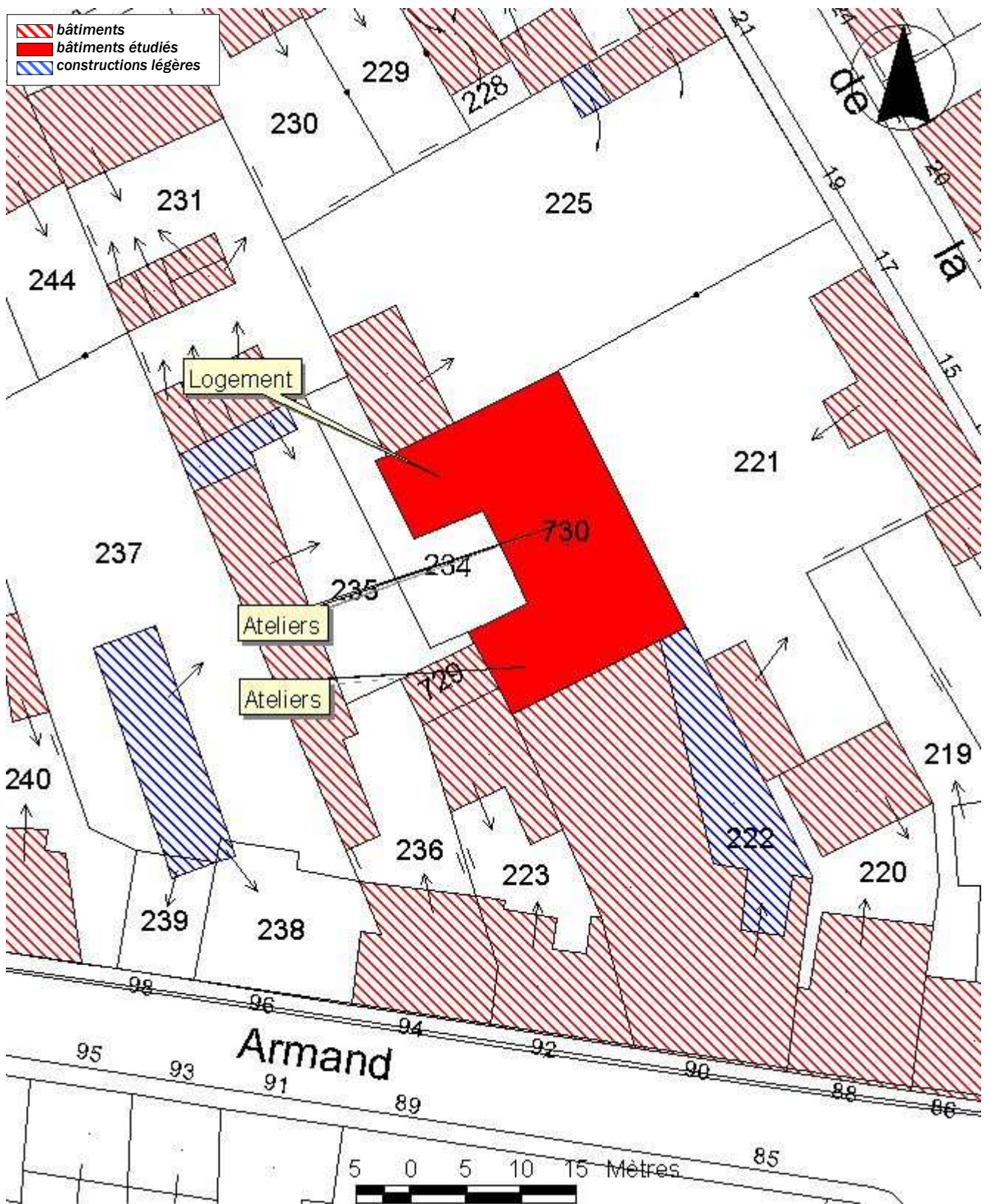


Fig.1 Vue partielle de la façade antérieure des ateliers.

Ph. Inv. Ph. Rivière
03870207X

