

Département : 87

IA87000203

Aire d'étude : Limoges

Adresse : Montjovis (avenue) 7

Dénomination : **usine de porcelaine**

Précision : **atelier de décoration**

Destinations : **immeuble à logements**

successives et  
actuelles

Appellation et titre : **Sénamaud et Baillargeau**

---

Canton : Limoges-Centre

Coordonnées : Lambert2 0515515 ; 0093556

Cadastre : 2002 BD 220, 221

Propriété privée

Etat de conservation : établissement industriel désaffecté ; restauré

Dossier de patrimoine industriel (enquête partielle, commune de Limoges) établi en 2002 par Pillet Frédéric (c) Inventaire général, 2002

---

## **HISTORIQUE**

Datation : 3e quart 19e siècle, 1860, daté par source.

COMMENTAIRE HISTORIQUE: En 1860 Jean-Baptiste Senamaud et Baillargeau établissent à l'arrière d'une maison d'habitation nouvellement construite un atelier de décoration de porcelaine. Cet atelier est actif jusqu'en 1890 environ. L'atelier emploie environ 25 personnes en 1860-1863, une quinzaine en 1864-1868, une dizaine en 1869-1870.

## **DESCRIPTION**

SITUATION : en ville

### COMPOSITION D'ENSEMBLE

Parti de plan d'ensemble : plan régulier en U

Parties constituantes : atelier de fabrication ; logement patronal

### MATERIAUX

Gros œuvre : pierre ; granite ; moellon ; enduit

Couverture : ardoise ; tuile creuse

### STRUCTURE

Parti de Plan : plan régulier en U

Vaisseaux et étages : sous-sol ; 2 étages carrés

COUVERTURE : toit à longs pans

COMMENTAIRE DESCRIPTIF: Le bâtiment, de plan régulier en U, se compose d'un rez-de-chaussée sur sous-sol et de deux étages carrés pour la partie centrale, d'un seul étage carré (sans sous-sol) pour les ailes en retour . La partie centrale du bâtiment correspond à l'ancien logement patronal. Sa façade antérieure est à quatre travées, et percée au Sud d'une devanture. Les deux travées extrêmes sont prolongées dans les combles par des lucarnes. Les murs sont en moellon de pierre enduit. Les encadrements et les trois bandeaux courant au niveau des appuis de fenêtre sont en granite. L'aile Nord, fortement dénaturée, correspond aux anciens ateliers de décoration. L'ensemble est couvert de toits à longs pans en ardoise (logement patronal) et en tuile creuse (anciens ateliers).

## **DOCUMENTATION**

### **Archives Communales de Limoges**

- Série 1 G 58 & 59 : Matrices cadastrales de Limoges.

1<sup>ère</sup> série (1812/1828-1882) – 1<sup>ère</sup> division – Folio 1568.

2<sup>e</sup> série (1882-1914) – 1<sup>ère</sup> division – Case 1626.

- Série I V 162 : Etablissements classés insalubres et dangereux – 1816-1918.

Demande des Sieurs Senamaud et Baillargeau tentant à l'établissement d'une moufle – 1860.

- F VII 56 - Etats nominatifs des fabricants et chefs d'atelier de peinture - 1862/1870 (trimestriel).

- Annuaire et almanachs du département de la Haute-Vienne des années 1860-1890.

### **Archives Départementales de la Haute-Vienne**

- 5 M 50 : Fabriques de porcelaines. Installations de moufles pour la cuisson de la peinture : demandes d'autorisations (parfois avec plan) ; enquête ; avis du conseil d'hygiène (1850-1860).

- Demande des Sieurs Senamaud et Baillargeau tentant à l'établissement d'une moufle – 1860.

1 Plan.

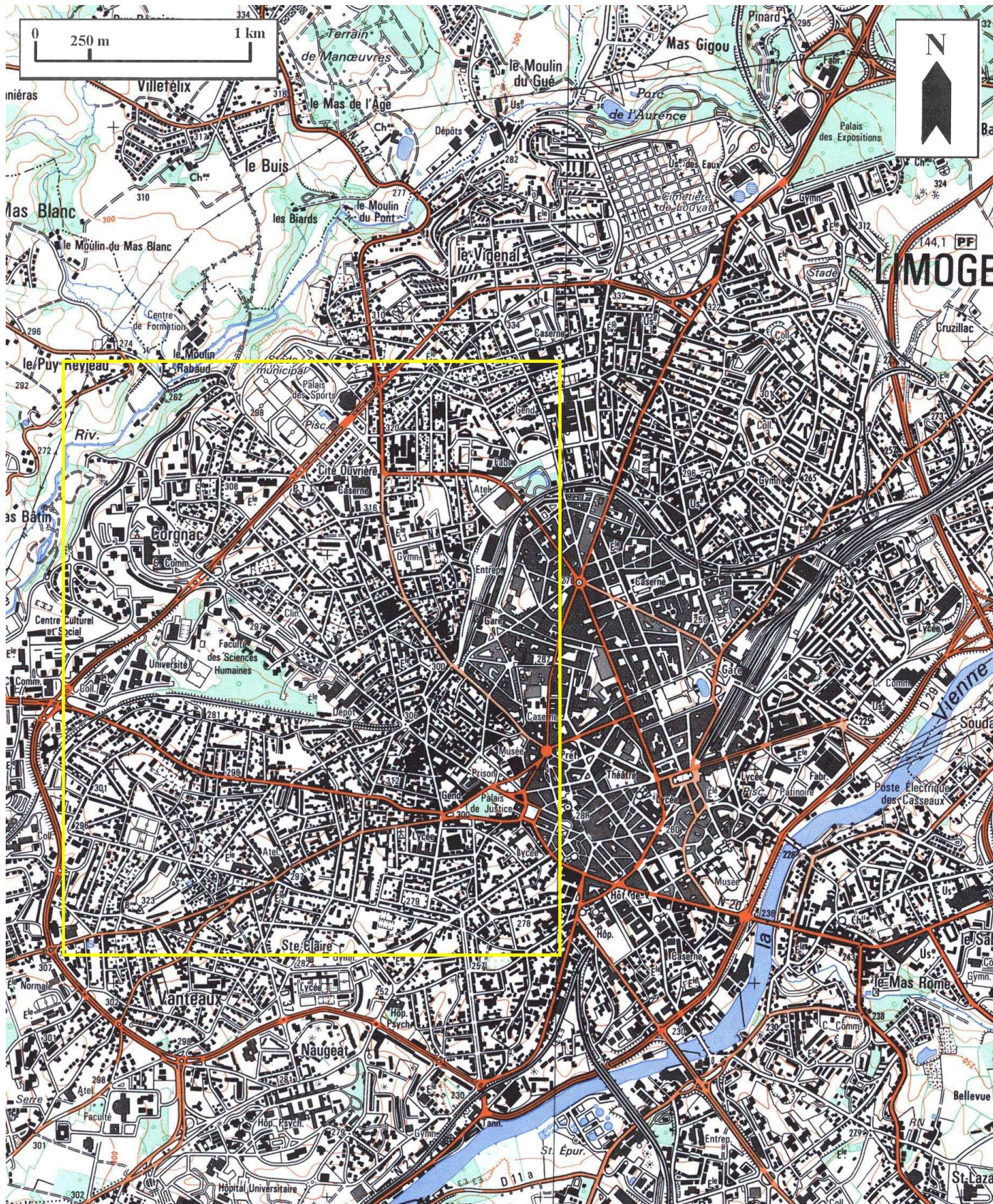
## **TABLE DES ILLUSTRATIONS**

- Des.1 Plan de localisation : faubourg Nord-Ouest de Limoges.  
Carte topographique, 2001, 1 : 25 000°, IGN, Scan 25®, F051-058.
- Des.2 Plan de localisation : site de l'usine.  
Carte topographique, 2001, 1 : 12 500°, IGN, Scan 25®, F051-058.
- Des.3 Plan masse.  
D'après le plan cadastral, 2002, section BD, 1 : 500, Origine cadastre © Droits de l'Etat réservés.
- Doc.1 Plan partiel du rez-de-chaussée des ateliers de décoration Sénamaud et Baillargeau en 1860. 03870813NUCA  
Repro. Inv. F. Pillet  
Plan, encre, 1 : 100, 16,5 x 27 cm, [1860].  
AD Haute-Vienne : 5 M 50 - Fabriques de porcelaines. Installations de moufles... -  
Demande des Sieurs Senamaud et Baillargeau tentant à l'établissement d'une moufle  
- 1860.
- Fig.1 Façade antérieure des logements associés à l'ancien atelier de décor sur porcelaine. 02870685V



Usine de porcelaine (atelier de décoration) Sénamaud et Baillargeau, actuellement immeuble à logements

Des.1 Plan de localisation : faubourg Nord-Ouest de Limoges.  
Carte topographique, 2001, 1 : 25 000°, IGN, Scan 25®, F051-058.

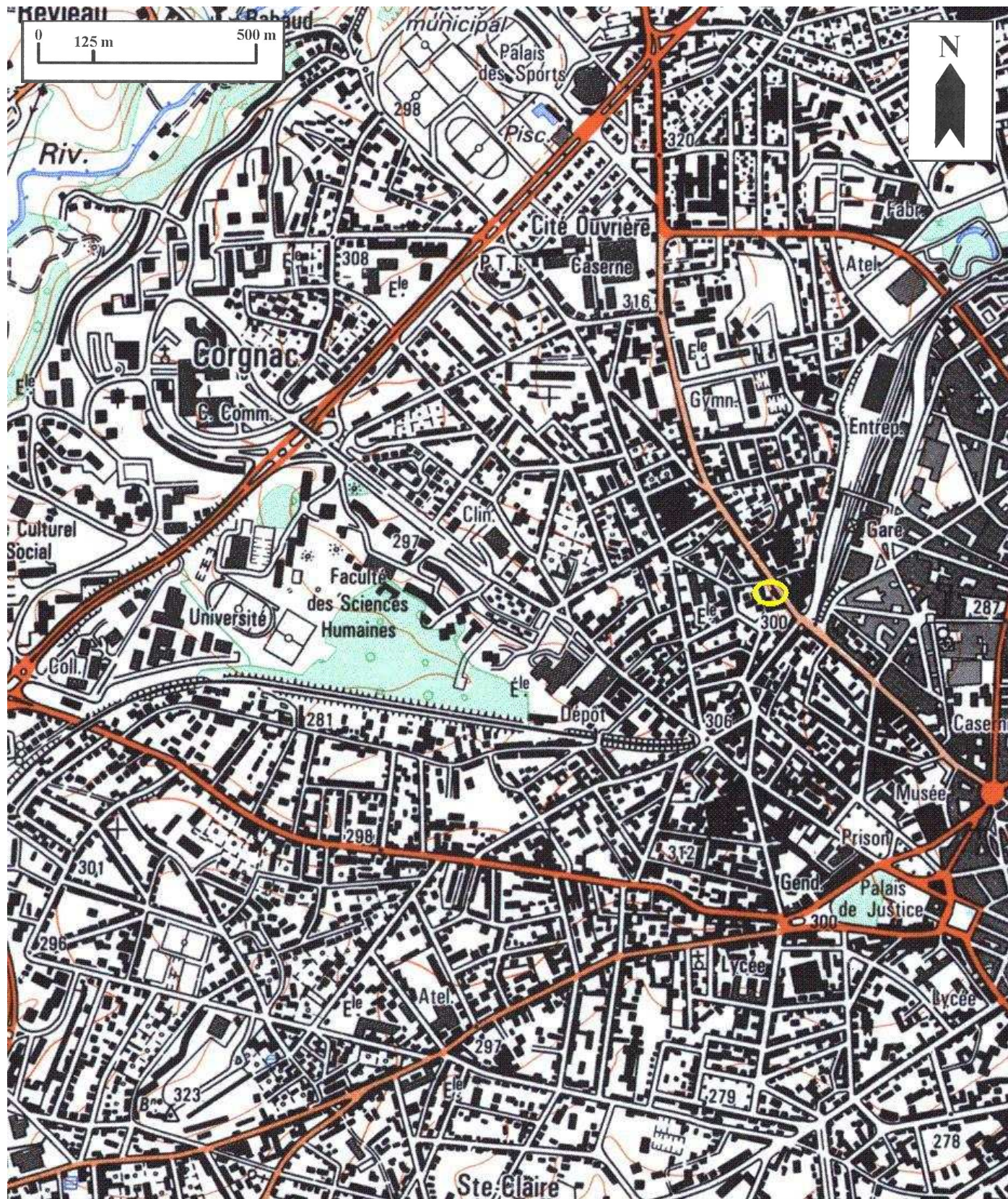




Usine de porcelaine (atelier de décoration) Sénamaud et Baillargeau, actuellement immeuble à logements

Des.2 Plan de localisation : site de l'usine.

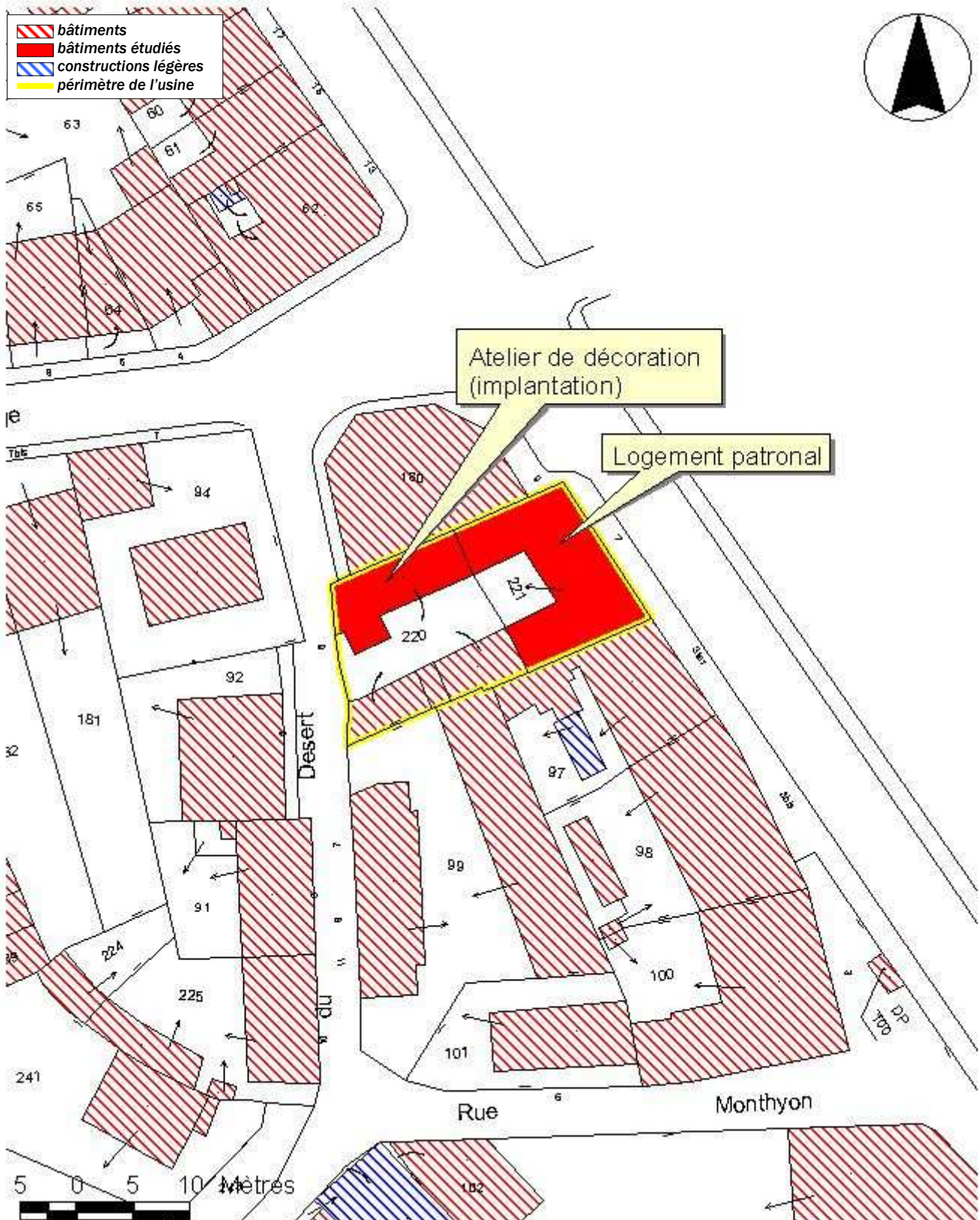
Carte topographique, 2001, 1 : 12 500°, IGN, Scan 25®, F051-058.





Des.3 Plan masse.

D'après le plan cadastral, 2002, section BD, 1 : 500, Origine cadastre © Droits de l'Etat réservés.

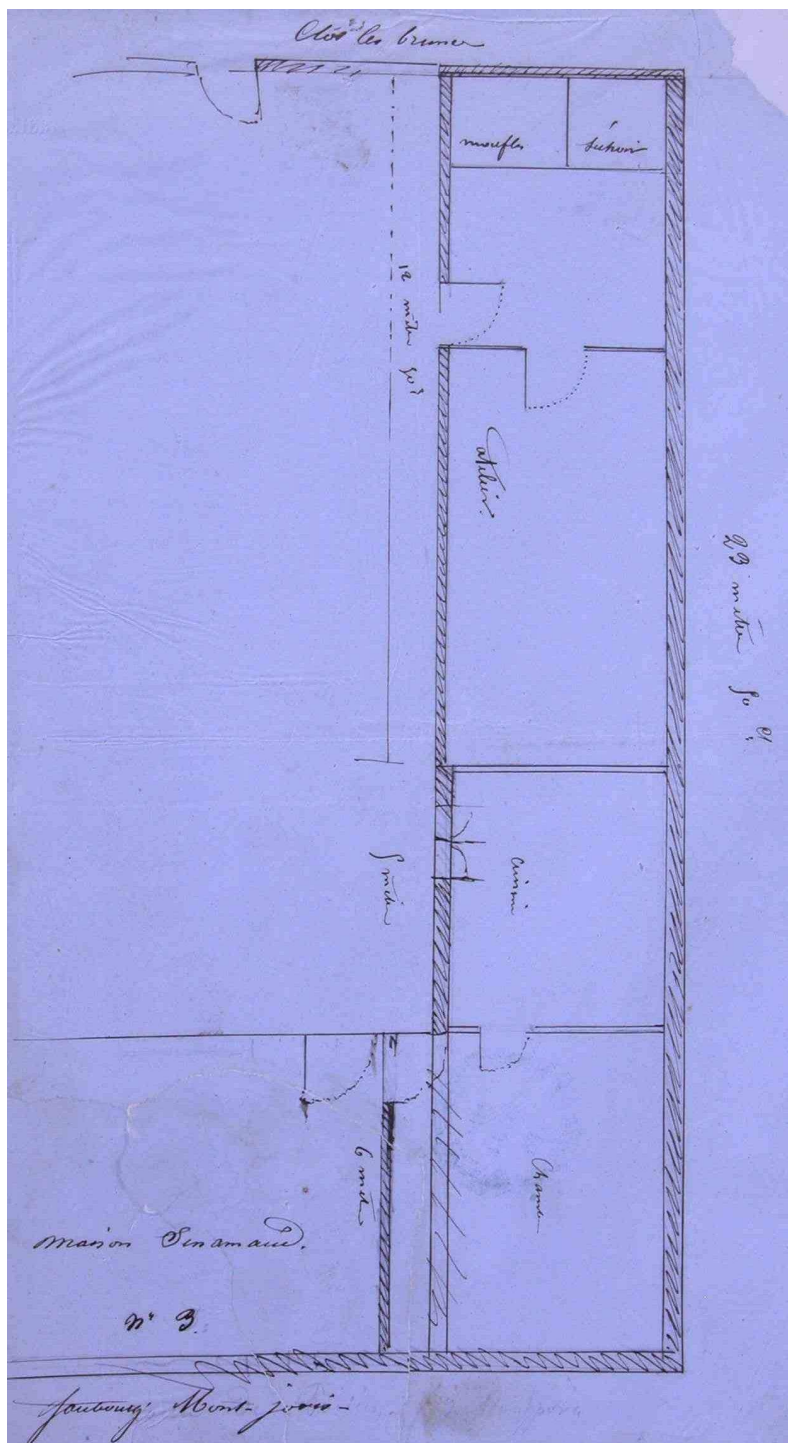


Doc.1 Plan partiel du rez-de-chaussée des ateliers de décoration Sénamaud et Baillargeau en 1860.

03870813NUCA  
Repro. Inv. F. Pillet

Plan, encre, 1 : 100, 16,5 x 27 cm, [1860].

AD Haute-Vienne : 5 M 50 - Fabriques de porcelaines. Installations de moufles... -  
Demande des Sieurs Senamaud et Baillargeau tentant à l'établissement d'une moufle - 1860.





Usine de porcelaine (atelier de décoration) Sénamaud et Baillargeau, actuellement immeuble à logements

Fig.1 Façade antérieure des logements associés à l'ancien atelier de décor sur porcelaine.

Ph. Inv. Ph. Rivière  
02870685V

