

Département : 87

IA87000198

Aire d'étude : Limoges

Adresse : Beaupuy (rue de) 41

Dénomination : **vinaigrerie**

Appellation et titre : **Delouis**

Canton : Limoges-Centre

Coordonnées : Lambert2 0515636 ; 0093766

Cadastre : 2002 BE 403

Propriété privée

Éléments remarquables : machines de production (étudiées dans la base Palissy)

Dossier de patrimoine industriel (enquête partielle, commune de Limoges) établi en 2002 par Pillet Frédéric (c) Inventaire général, 2002

HISTORIQUE

Datation : 1er quart 20e siècle, 1903, daté par source.

COMMENTAIRE HISTORIQUE: La vinaigrerie Delouis, implantée alors route de Toulouse, édifiée, en 1903, une nouvelle usine comprenant un atelier de fabrication et une tonnellerie. A deux cents mètres, Georges Delouis crée également une usine de moutarde, aujourd'hui implantée à Champsac (87). En 1924 la société Georges Delouis et associés devient la société en commandite par actions Delouis frères et Cie, puis la société anonyme Delouis Fils . Vers 1968 l'usine s'étend en intégrant les ateliers voisins, successivement usine de chaussures Breton et Chassein puis usine de bonneterie. Ces bâtiments accueillent aujourd'hui les opérations de mise en bouteilles, de conditionnement et d'expédition.

A la veille de la Première Guerre mondiale la vinaigrerie dispose d'une capacité de 700 hectolitres de "vaisseaux". Jusqu'en 1938 la vinaigrerie emploie la méthode orléanaise, date à laquelle sont installés des acétificateurs à copeaux du constructeur allemand Heinrich Frings (Bonn). En 1959, 1964 et 1969, la vinaigrerie est rééquipée successivement de trois acétificateurs à fermentation immergée, du même constructeur.

L'usine emploie en 2002 une dizaine d'ouvriers.

DESCRIPTION

SITUATION : en ville

COMPOSITION D'ENSEMBLE

Parties constituantes : atelier de fabrication ; hangar industriel ; bureau

MATERIAUX

Gros œuvre : pierre ; moellon ; enduit partiel

Couverture : tuile mécanique

STRUCTURE

Vaisseaux et étages : 1 étage carré

COUVERTURE : toit à longs pans

COMMENTAIRE DESCRIPTIF: L'atelier principal de fabrication, en moellon de schiste enduit partiellement, se compose d'un rez-de-chaussée et d'un étage carré. Il est couvert d'un toit à longs pans en tuile mécanique. Y sont regroupés les acétificateurs de 1959 et 1964 (à l'étage) et leurs équipements annexes, ainsi que diverses cuves de préparation avant conditionnement. Les planchers du premier étage et de l'étage de comble sont soutenus par une rangée intermédiaire de poteaux en bois avec aisseliers. L'atmosphère acide engendrée par la fabrication a nécessité le renfort des poteaux du premier étage par des poutrelles métalliques, tandis qu'au plancher en bois soutenant les cuves de stockage de l'étage s'est substitué un plancher en béton armé. Un petit atelier en rez-de-chaussée, implanté dans le prolongement du précédent, abrite l'acétificateur de 1969. L'entrepôt, en fond de parcelle, est un simple hangar à fermes métalliques sur piles de briques. Des percements dans le mur mitoyen avec l'ancienne usine de chaussures ont été réalisés après 1968. Les bureaux sont situés dans un petit édifice à un étage, couvert en appentis.

DOCUMENTATION

Archives Communales de Limoges

- Série 1 G 61 : Matrices des contributions personnelles mobilière et des patentes.

Année 1914.

- Série 1 G 58 & 59 : Matrices cadastrales de Limoges.

2^e série (1882-1914) – 1^{ère} division – Case 4777.

3^e série (après 1914) – Nord Ouest – Case 650.

3^e série (après 1914) – Ouest – Case 10147.

- Annuaire et almanachs du département de la Haute-Vienne des années 1902-1969.

- Non coté : Registre des déclarations faites par les contribuables en cas de construction nouvelle, de reconstruction, d'addition de construction et d'affectation de terrains à des usages communaux ou industriels
- (loi du 8/10/1890) - De janvier 1891 à mars 1903

Déclaration n°1386 – Get & Delouis – Déclaration du 9/02/1903 – Chemin de Beaupuy – Vinaigrerie, tonnellerie, hangar – Début des travaux le 19/02/1903.

- Série 1 O 216 : Permis de construire.

Permis n°110 – Vinaigreries Delouis & Cie – Construction d'une cuve à l'intérieur d'une usine, 41 rue de Beaupuy – 18/12/1940- Aucun plan.

Permis n°1246 (n°881) – Delouis & Cie – 41 rue de Beaupuy – Construction de quatre cuves – Demande du 24/11/1945 – 2 plans.

Permis n°2869 – Delouis & Cie – 41 rue de Beaupuy – Surélévation – Demande du 05/03/1952 – 1 plan.

Permis n°4135 – Delouis & Cie – 41 rue de Beaupuy – Hangar – Demande du 30/11/1967 – 1 plan.

Permis n°15575 - Société Vinaigreries Delouis – 41 rue de Beaupuy – Poste de transformation – Demande du 30/11/1967 – 1 plan.

Permis n°16165 - Société Vinaigreries Delouis – 41 rue de Beaupuy – Hangar – Demande du 29/08/1968 – 1 plan. (annulé).

ANNEXE

Historique de l'entreprise Delouis et des entreprises antérieures d'après les annuaires et almanachs de la Haute-Vienne.

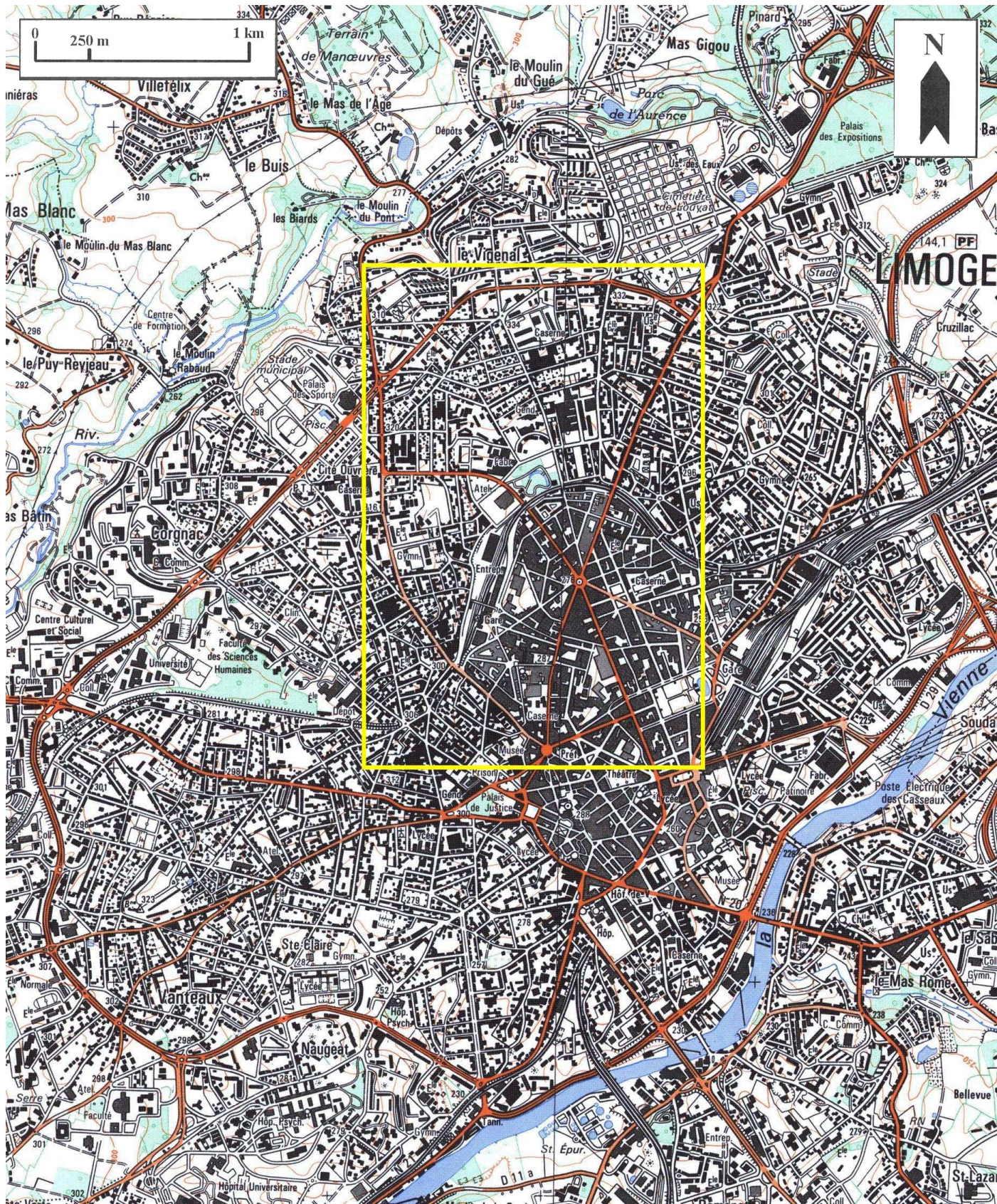
Georges Delouis est implanté au n°9 de la route de Toulouse depuis 1902, avant de s'installer en 1903-1904 rue de Beaupuy. Voici la chronologie, la succession des raisons sociales et des adresses que l'on peut établir à partir de annuaires et almanachs :

1881-1884	Colleville M.A.	35 faubourg du Pont-Neuf
1885-1888	Cassin E.	35 faubourg du Pont-Neuf
1889-1893	Laffargue	35 faubourg du Pont-Neuf
1894-1901	Laffargue	9 route de Toulouse
1902-1903	Delouis	9 route de Toulouse
1904-2002	Delouis	Rue de Beaupuy

TABLE DES ILLUSTRATIONS

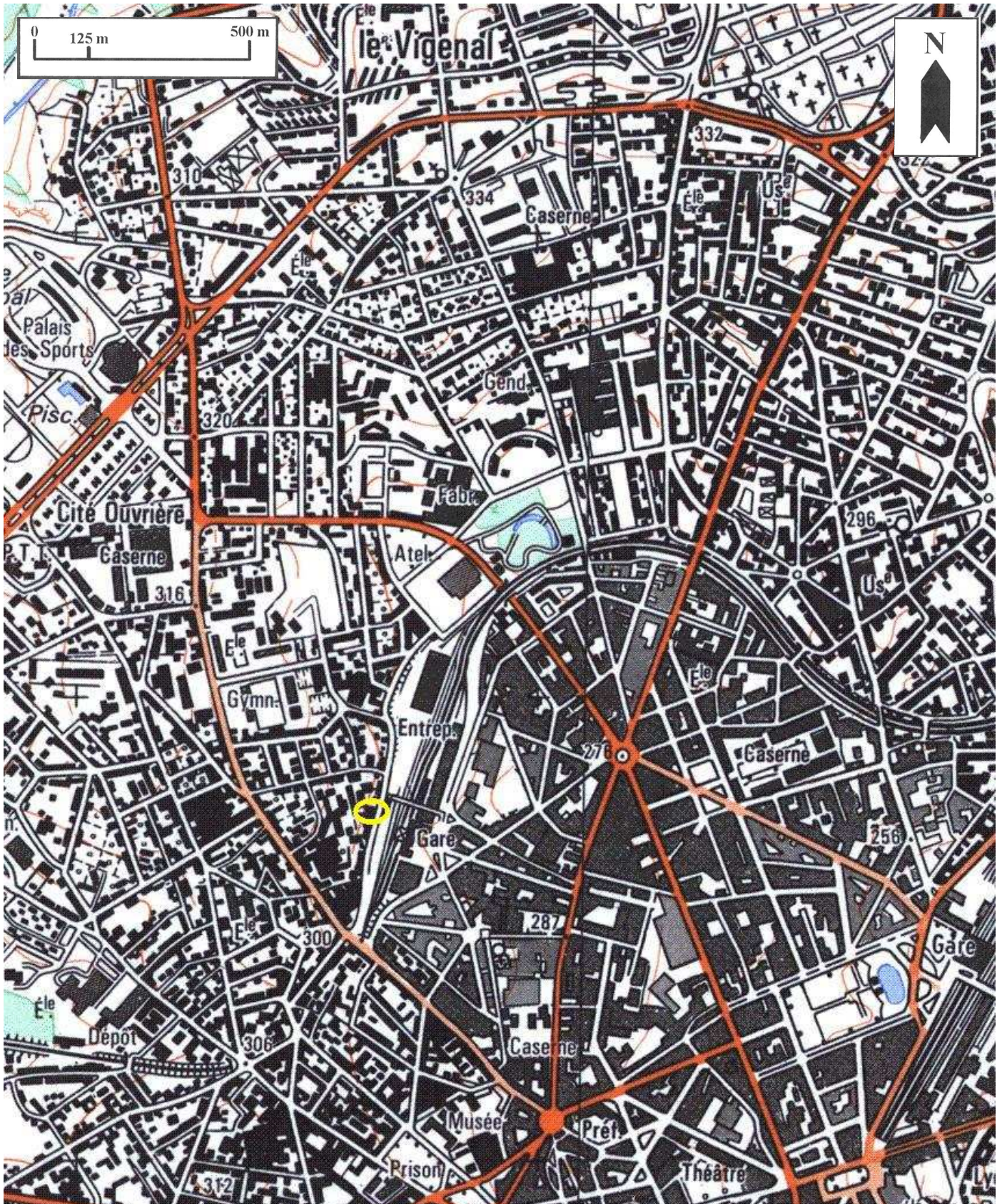
Des.1	Plan de localisation : faubourg Nord de Limoges. Carte topographique, 2001, 1 : 25 000°, IGN, Scan 25®, F051-058.	
Des.2	Plan de localisation : site de l'usine. Carte topographique, 2001, 1 : 12 500°, IGN, Scan 25®, F051-058.	
Des.3	Plan masse. D'après le plan cadastral, 2002, section BE, 1 : 500, Origine cadastre © Droits de l'Etat réservés.	
Doc.1	"Monsieur Delouis et Cie - 41 rue de Beaupuy - Limoges - Plan d'ensemble - Limoges, le 16/11/45 - Plan n° P-32-2". Plan, tirage, 1 : 200, 23 x 28,8 cm, 16/11/1945. AC Limoges : 1 O 216 - Permis de construire n° 1246 (881).	02870538XA 02870520X
Fig.1	La vinaigrerie vue depuis la rue de Beaupuy. A gauche l'atelier de fabrication, au fond le hangar et les cuves de stockage, à droite les bureaux.	02870362X
Fig.2	Cour de l'usine vue du premier étage de l'atelier de fabrication : cuves de stockage.	02870497X

Des.1 Plan de localisation : faubourg Nord de Limoges.
Carte topographique, 2001, 1 : 25 000°, IGN, Scan 25®, F051-058.



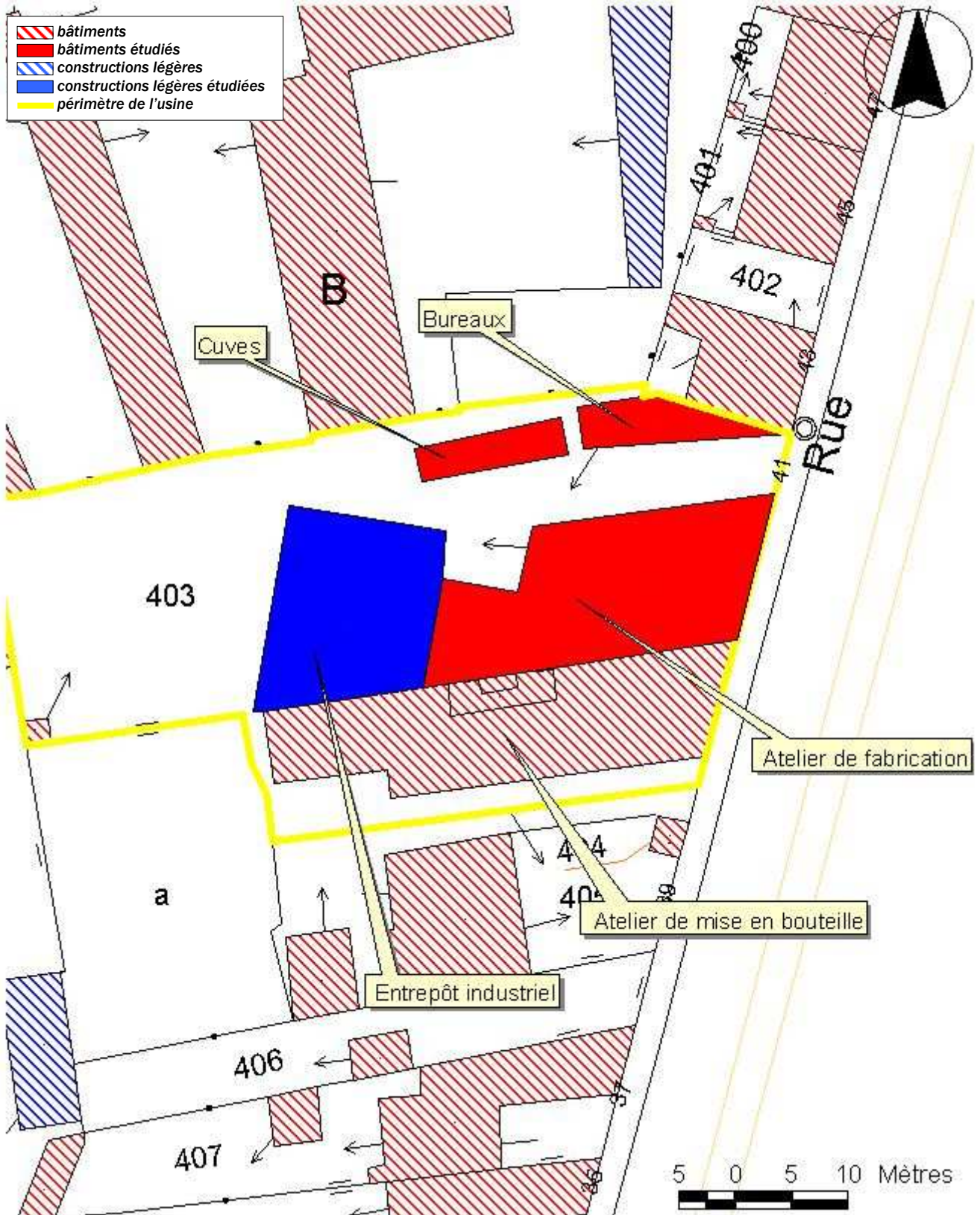
Des.2 Plan de localisation : site de l'usine.

Carte topographique, 2001, 1 : 10 000°, IGN, Scan 25®, F051-058.



Des.3 Plan masse.

D'après le plan cadastral, 2002, section BE, 1 : 500, Origine cadastre © Droits de l'Etat réservés.



Doc.1 "Monsieur Delouis et Cie - 41 rue de Beaupuy - Limoges - Plan d'ensemble - Limoges, le 16/11/45 - Plan n° P-32-2".
Plan, tirage, 1 : 200, 23 x 28,8 cm, 16/11/1945. AC Limoges : 1 O 216 - Permis de construire n° 1246 (881).

02870538XA
02870520X

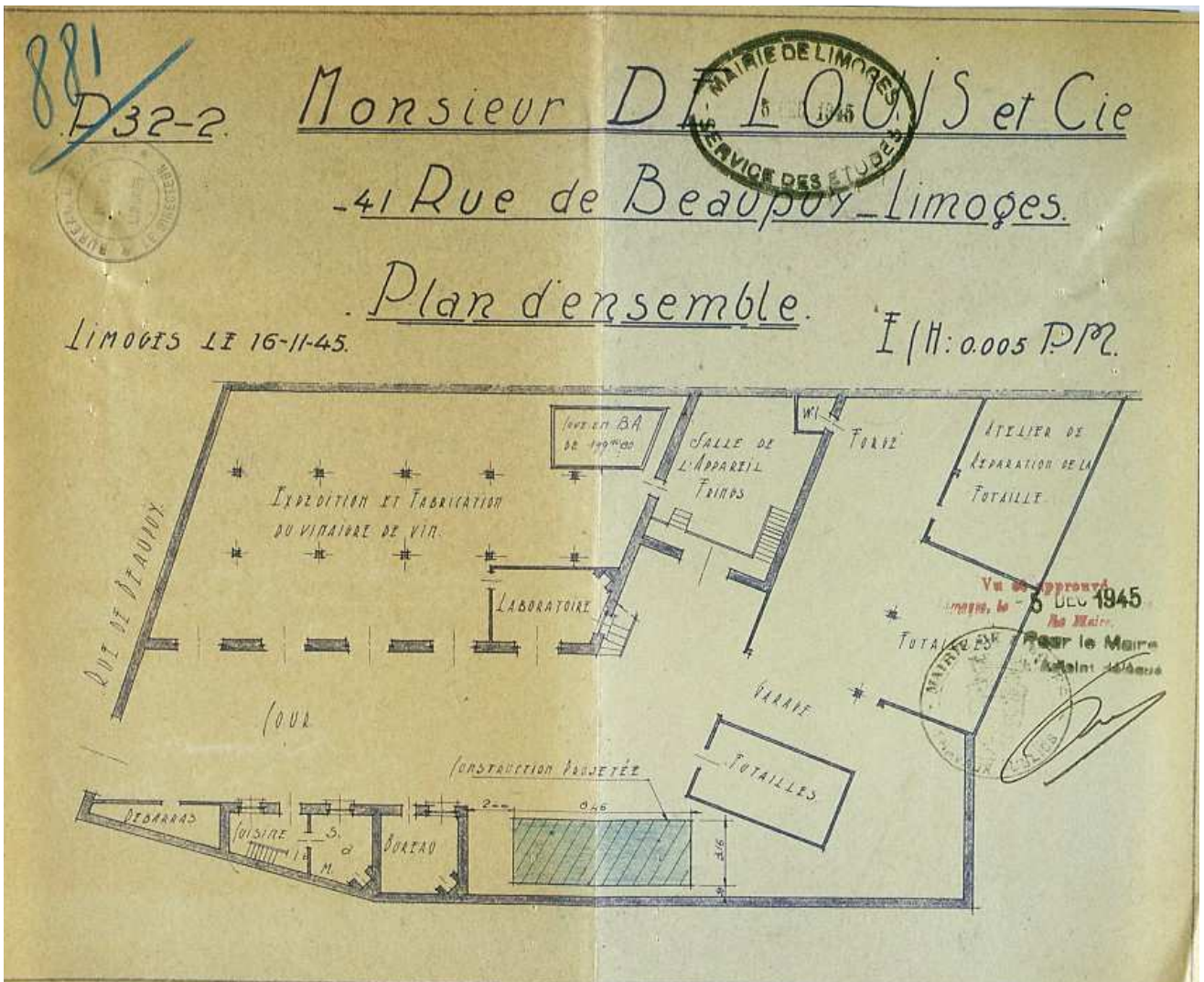


Fig.1 La vinaigrerie vue depuis la rue de Beaupuy. A gauche l'atelier de fabrication, au fond le hangar et les cuves de stockage, à droite les bureaux.

Ph. Inv. Ph. Rivière
02870362X

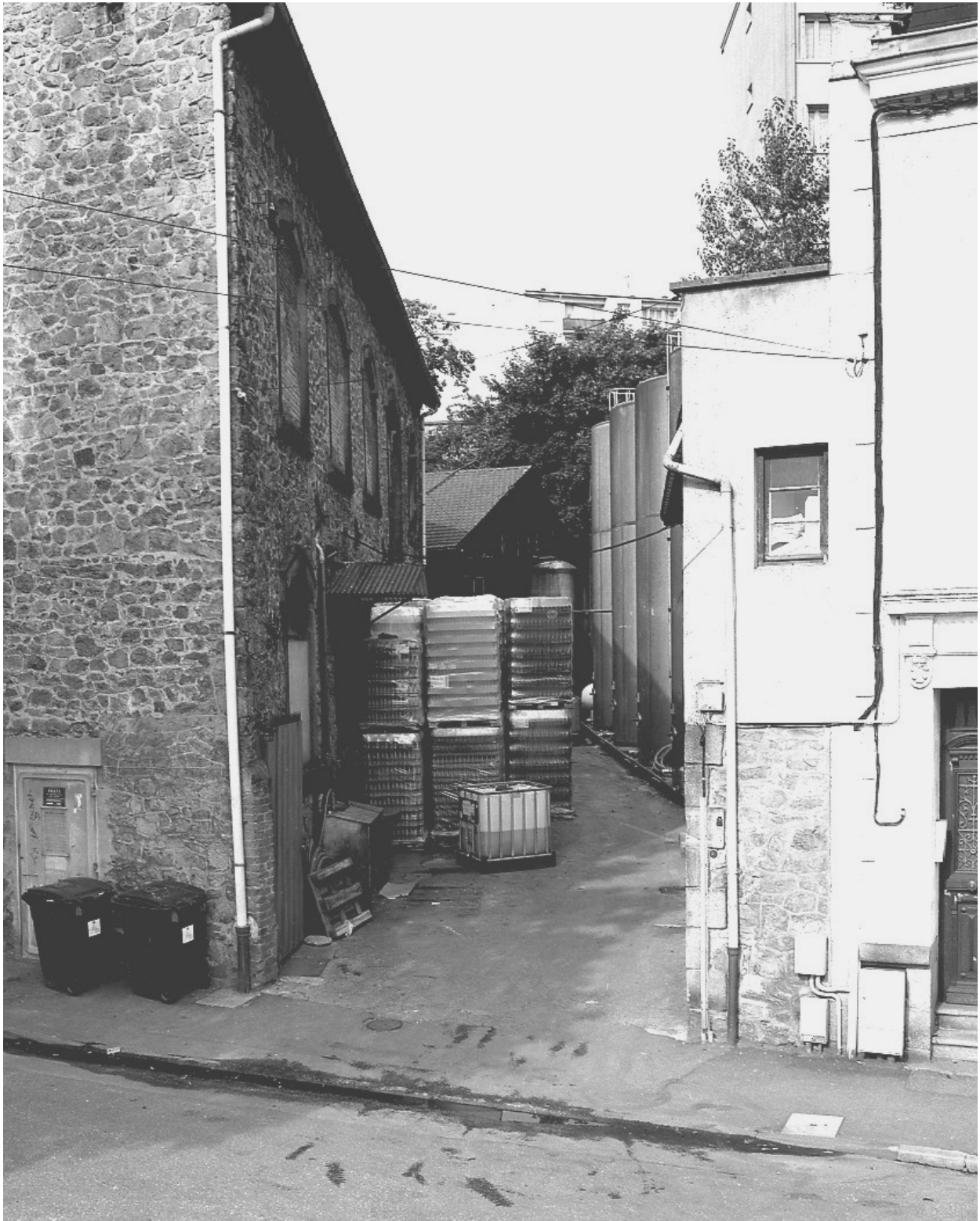


Fig.2 Cour de l'usine vue du premier étage de l'atelier de fabrication :
cuves de stockage.

Ph. Inv. Ph. Rivière
02870497X

