

Département : 87

IA87000197

Aire d'étude : Limoges

Adresse : Croix-Buchilien (rue) 7

Dénomination : **usine de confection**

Destinations : **édifice sportif**

successives et  
actuelles

Appellation et titre : **Veyrier Montagnères, puis Manufacture Centrale de Chemises**

---

Canton : Limoges-Centre

Coordonnées : Lambert2 0515431 ; 0093217

Cadastre : 2002 DH 300

Propriété privée

Etat de conservation : établissement industriel désaffecté ; restauré

Dossier de patrimoine industriel (enquête partielle, commune de Limoges) établi en 2002 par Pillet Frédéric (c) Inventaire général, 2002

---

## **HISTORIQUE**

Datation : 1er quart 20e siècle, 1915, daté par source.

COMMENTAIRE HISTORIQUE: En 1915 Gaston Veyrier Montagnères fait édifier une usine de confection spécialisée dans la fabrication de vêtements militaires. Après l'Armistice, l'usine s'oriente certainement vers une production civile. Les Etablissements Veyrier et Cie (raison sociale depuis 1951) cèdent l'usine en 1959 à la Manufacture Centrale de Chemises (M.C.C.), ancienne maison de négoce de textile Decazeaud fondée à Limoges en 1846, tournée vers la confection depuis 1929 rue Elie-Berthet. Première usine de confection de la Haute-Vienne en 1966, l'usine possède alors un autre atelier de confection à Châlus (87). Elle change de raison sociale à la fin des années 1960, et prend le nom de société Decazeaud fils et Cie. Après leur fermeture, probablement dans les années 1980, les ateliers sont reconvertis en centre sportif (salle de gymnastique et de musculation). £Durant la Première Guerre mondiale l'usine emploie 200 ouvriers, contre seulement une cinquantaine en 1965, 120 en 1972.

## **DESCRIPTION**

SITUATION : en ville

SOURCE D'ENERGIE : énergie électrique ; achetée

## COMPOSITION D'ENSEMBLE

Parties constituantes : atelier de fabrication ; bureau

## MATERIAUX

Gros œuvre : granite ; moellon sans chaîne en pierre de taille ; brique

Couverture : tuile mécanique

## STRUCTURE

Vaisseaux et étages : 2 étages carrés

ELEVATION : élévation à travées

COUVERTURE : toit à longs pans ; shed

COMMENTAIRE DESCRIPTIF: Les ateliers, construits en moellon de granite sans chaîne en pierre de taille, s'élèvent sur deux étages carrés. La façade est composée de sept travées. L'ensemble est couvert alternativement de deux toitures à longs pans et de deux sheds, en tuile mécanique. Les charpentes en bois sont aujourd'hui masquées par des faux plafonds. Les planchers sont portés à l'intérieur par des rangées de poteaux en bois à aisseliers. Les baies des étages, à encadrement en brique et pierre de taille, sont couvertes d'arcs segmentaires. Les baies du rez-de-chaussée ont des encadrements en pierres de taille harpées, et sont couvertes de linteaux droits métalliques. Le rez-de-chaussée abritait les bureaux et salons d'échantillonnage, les ateliers de fabrication étant situés aux étages.

Usine de confection Veyrier Montagnères puis de la Manufacture Centrale de Chemises, actuellement édifice sportif

---

## **DOCUMENTATION**

### **Archives Communales de Limoges**

- Série 1 G 61 : Matrices des contributions personnelles mobilière et des patentes.

Années 1915, 1935, 1950, 1965.

- Série 1 G 58 & 59 : Matrices cadastrales de Limoges.

3<sup>e</sup> série (après 1914) – Nord Ouest – Case 1579

3<sup>e</sup> série (après 1914) – Ouest – Case 10437

- Annuaire et almanachs du département de la Haute-Vienne des années 1920-1969.

### **Bibliographie**

**La Revue Géographique et Industrielle de France - Département de la Haute-Vienne**, 63<sup>e</sup> année, nouvelle série, n°37. Paris : La Revue Géographique et Industrielle de France, 1966. p.90.

**L'industrie du textile en Limousin – Manufacture centrale de chemises Marc Descazeaud et fils et Cie**, dans *Economie Géographie - Limousin*, n°7, juillet 1972. 4 p.

Usine de confection Veyrier Montagnères puis de la Manufacture Centrale de Chemises, actuellement édifice sportif

---

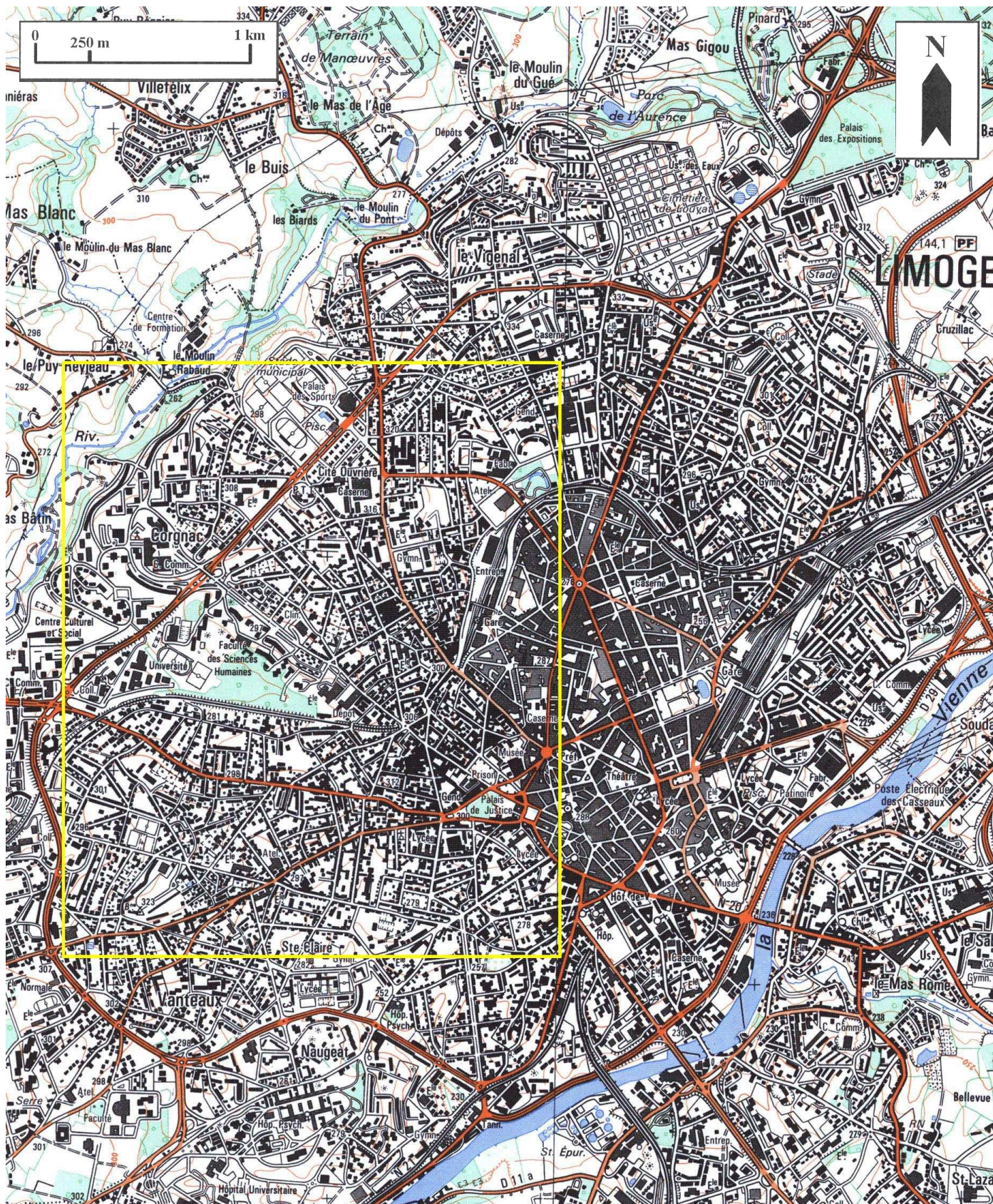
## **TABLE DES ILLUSTRATIONS**

- Des.1 Plan de localisation : faubourg Nord-Ouest de Limoges.  
Carte topographique, 2001, 1 : 25 000°, IGN, Scan 25®, F051-058.
- Des.2 Plan de localisation : site de l'usine.  
Carte topographique, 2001, 1 : 12 500°, IGN, Scan 25®, F051-058.
- Des.3 Plan masse.  
D'après le plan cadastral, 2002, section DH, 1 : 500, Origine cadastre © Droits de l'Etat réservés.
- Fig.1 Façade antérieure des ateliers de fabrication, vue du Nord-Est. 02870669X
- Fig.2 Vue du deuxième étage des ateliers de fabrication (un faux plafond masque les charpentes). 02870670X



Usine de confection Veyrier Montagnères puis de la Manufacture Centrale de Chemises, actuellement édifice sportif

Des.1 Plan de localisation : faubourg Nord-Ouest de Limoges.  
Carte topographique, 2001, 1 : 25 000°, IGN, Scan 25®, F051-058.





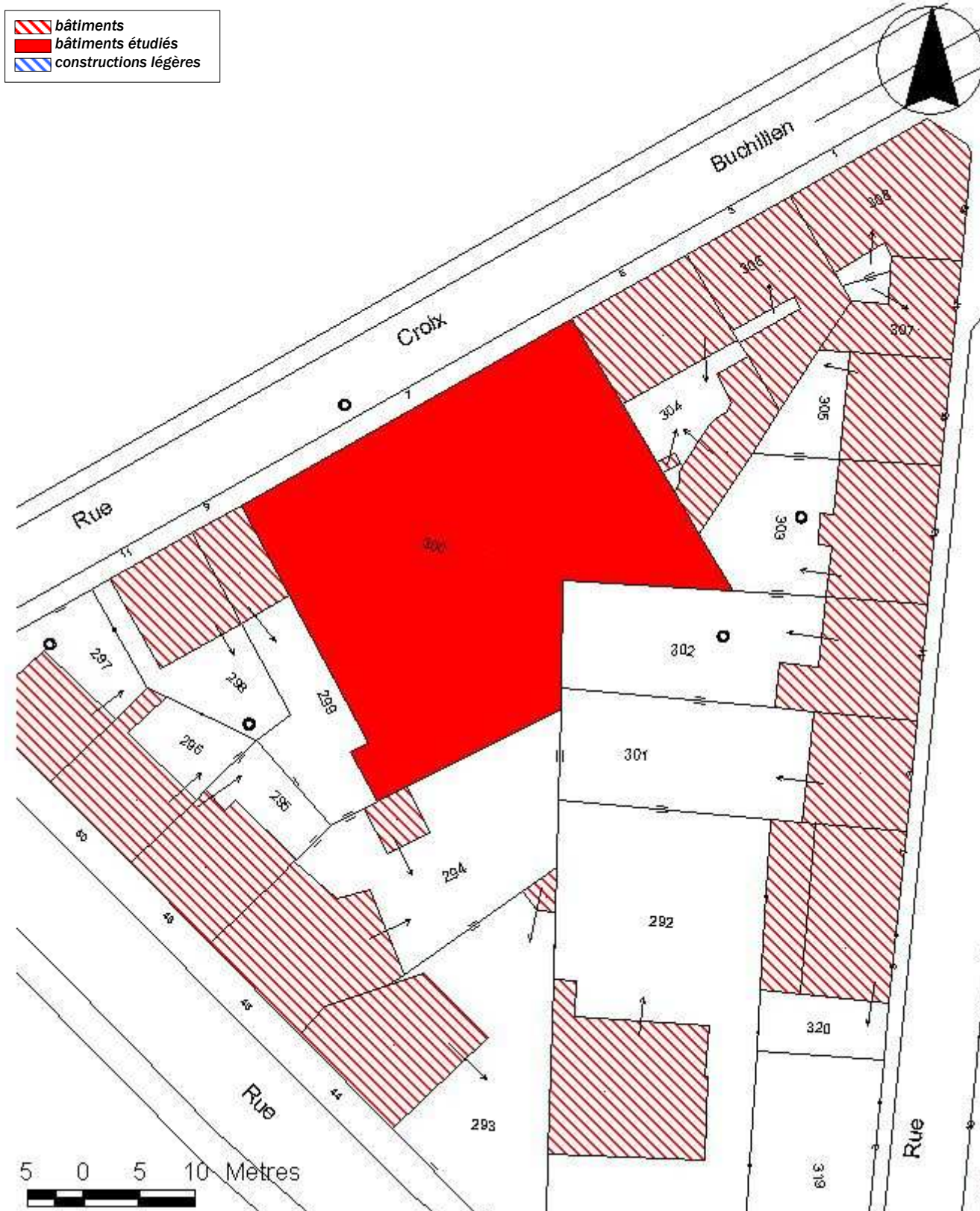




Usine de confection Veyrier Montagnères puis de la Manufacture Centrale de Chemises, actuellement édifice sportif

Des.3 Plan masse.

D'après le plan cadastral, 2002, section DH, 1 : 500, Origine cadastre © Droits de l'Etat réservés.



Usine de confection Veyrier Montagnères puis de la Manufacture Centrale de Chemises, actuellement édifice sportif

Fig.1 Façade antérieure des ateliers de fabrication, vue du Nord-Est.

Ph. Inv. Ph. Rivière  
02870669X





Usine de confection Veyrier Montagnères puis de la Manufacture Centrale de Chemises, actuellement édifice sportif

Fig.2 Vue du deuxième étage des ateliers de fabrication (un faux plafond masque les charpentes).

Ph. Inv. Ph. Rivière  
02870670X

