

Département : 87

IA87000191

Aire d'étude : Limoges

Adresse : Jean-de-La-Fontaine (rue) 54, 56

Dénomination : **usine de porcelaine**

Précision : **atelier de décoration**

Destinations  
successives et  
actuelles : **magasin de commerce**

Appellation et  
titre : **Société Céramique**

---

Canton : Limoges-Beaupuy

Coordonnées : Lambert2 0515582 ; 0094668

Cadastre : 2002 BO 471, 472

Propriété privée

Etat de conservation : établissement industriel désaffecté

Dossier de patrimoine industriel (enquête partielle, commune de Limoges) établi en 2002 par Pillet Frédéric (c) Inventaire général, 2002

---

## **HISTORIQUE**

Datation : 3e quart 20e siècle, 1945 ; 1947, daté par travaux historiques ; daté par source.

COMMENTAIRE HISTORIQUE: Cet atelier de décoration sur porcelaine est construit en 1945 par Marcel et Lucien Ribière, administrateurs de la société coopérative "Société Céramique". Un petit dépôt est ajouté en 1947. Cet atelier de décoration est situé favorablement pour son approvisionnement en porcelaine blanche : l'usine Boyer est installée de l'autre côté de la rue et l'usine de la S.A. Haviland à 200 mètres environ. Son activité s'arrête dans les années 1970. Les ateliers sont occupés depuis 1981 par un magasin de commerce, spécialisé dans les vêtements de travail, les anciens Etablissements Bloch.

## **DESCRIPTION**

SITUATION : en ville

## COMPOSITION D'ENSEMBLE

Parties constituantes : atelier de fabrication ; magasin industriel ; bureau

## MATERIAUX

Gros œuvre : pierre ; moellon ; enduit ; bois ; pan de bois ; brique

Couverture : tuile mécanique

## STRUCTURE

Vaisseaux et étages : sous-sol ; en rez-de-chaussée

COUVERTURE : toit à longs pans ; appentis

COMMENTAIRE DESCRIPTIF: Le bâtiment principal est composé d'un sous-sol et d'un rez-de-chaussée. Les murs sont en moellon enduit (schiste ?), à l'exception de la façade Nord, percée de larges baies interrompues uniquement par des piliers de briques et reposant sur des allèges du même matériau. La couverture est à longs pans en tuile mécanique. Les planchers sont portés par une rangée intermédiaire de piliers en bois avec aisseliers. Le petit dépôt, en rez-de-chaussée, est à pan de bois et remplissage en brique, couvert en appentis en tuile mécanique.

87 Limoges, 54-56 rue Jean-de-La-Fontaine

Usine de porcelaine (atelier de décoration) de la Société Céramique, actuellement magasin de commerce

---

## **DOCUMENTATION**

### **Archives Communales de Limoges**

- Série 1 G 58 & 59 : Matrices cadastrales de Limoges.

3° série (après 1914) – Ouest – Case 14294.

- Série 1 O 216 : Permis de construire.

Permis n°988 (648). Demande du 15 février 1945. MM. Ribière – Rue Lafontaine – Atelier – 1 demande et 6 plans.

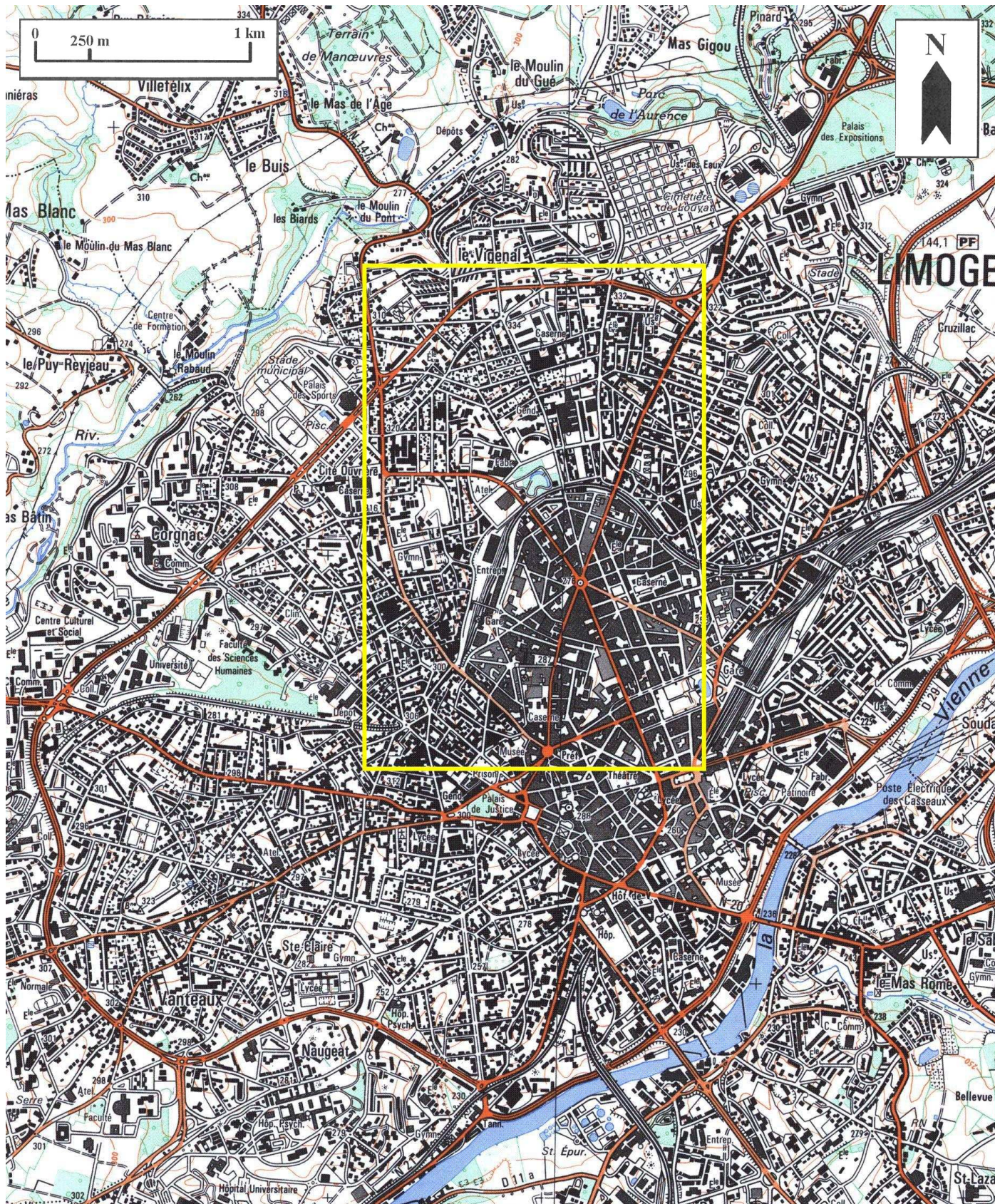
Permis n°1794 (1377). Demande du 25 septembre 1946. Société Céramique – 56 rue La Fontaine – Dépôt – 1 demande, 1 plan.

## TABLE DES ILLUSTRATIONS

- Des.1 Plan de localisation : faubourg Nord de Limoges.  
Carte topographique, 2001, 1 : 25 000°, IGN, Scan 25®, F051-058.
- Des.2 Plan de localisation : site de l'usine.  
Carte topographique, 2001, 1 : 12 500°, IGN, Scan 25®, F051-058.
- Des.3 Plan masse.  
D'après le plan cadastral, 2002, section BO, 1 : 500, Origine cadastre © Droits de l'Etat réservés.
- 
- Doc.1 "Propriété de Messieurs Ribierre rue Lafontaine à Limoges -  
Projet de construction d'un atelier - Façade sur cour - Dressé à  
Limoges en février 1945". 02870536X  
Plan, tirage, 1 : 50, 36 x 54 cm, 02/1945. AC Limoges : 1 O 216 - Permis de  
construire n°988.
- Doc.2 "Propriété de Messieurs Ribierre rue Lafontaine à Limoges -  
Projet de construction d'un atelier - Façade sur cour - Dressé à  
Limoges en février 1945". 02870534X  
Plan, tirage, 1 : 50, 36 x 54 cm, 02/1945. AC Limoges : 1 O 216 - Permis de  
construire n°988.
- Doc.3 "Propriété de Messieurs Ribierre rue Lafontaine à Limoges -  
Projet de construction d'un atelier - Rez-de-chaussée - Dressé à  
Limoges en février 1945". 02870535X  
Plan, tirage, 1 : 50, 36 x 54 cm, 02/1945. AC Limoges : 1 O 216 - Permis de  
construire n°988.
- 
- Fig.1 Les ateliers vus depuis la rue : à droite l'atelier, le magasin et le  
bureau; à gauche le dépôt. 02870360X

Usine de porcelaine (atelier de décoration) de la Société Céramique, actuellement magasin de commerce

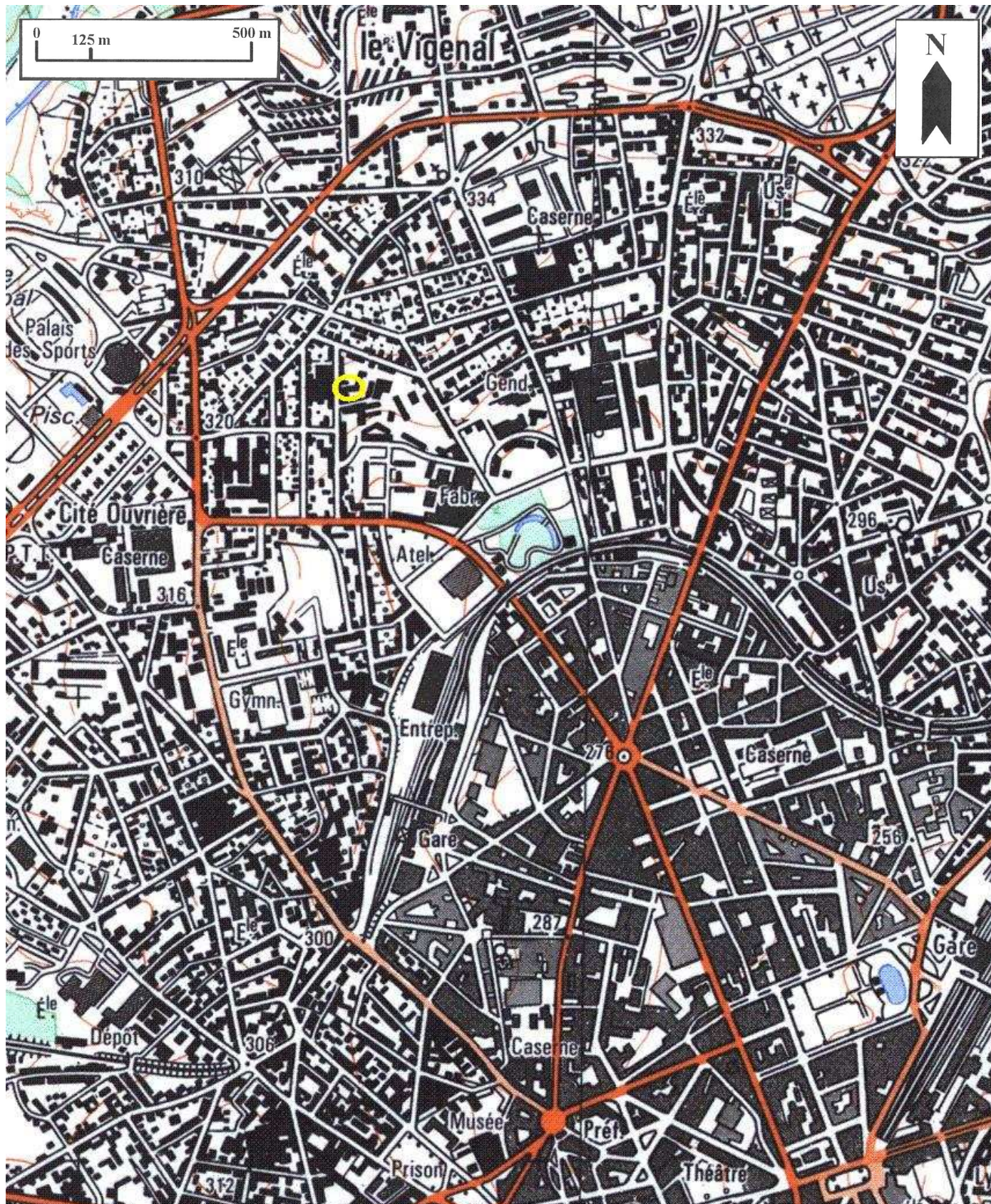
Des.1 Plan de localisation : faubourg Nord de Limoges.  
Carte topographique, 2001, 1 : 25 000°, IGN, Scan 25®, F051-058.



Usine de porcelaine (atelier de décoration) de la Société Céramique, actuellement magasin de commerce

Des.2 Plan de localisation : site de l'usine.

Carte topographique, 2001, 1 : 12 500°, IGN, Scan 25®, F051-058.



Des.3 Plan masse.

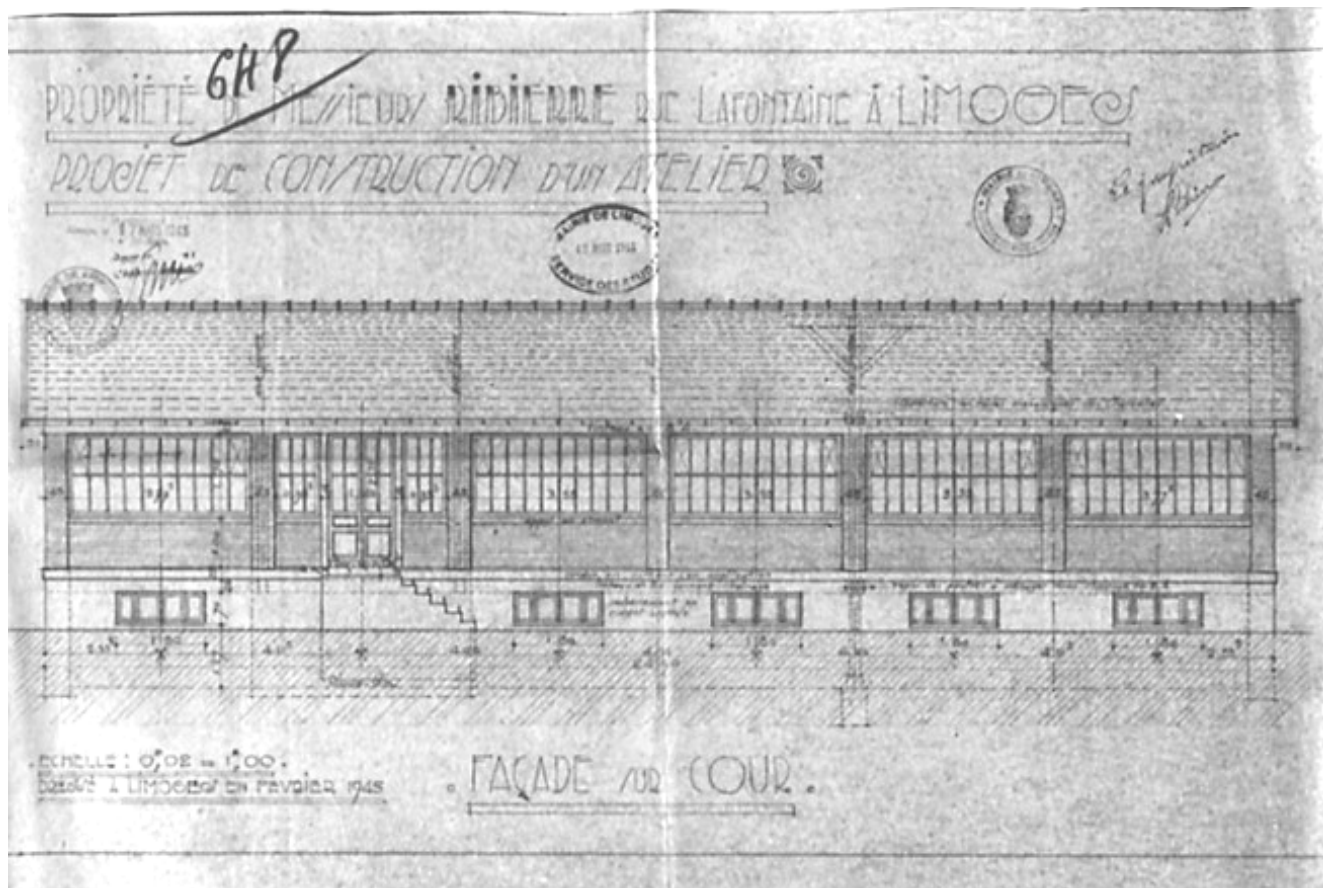
D'après le plan cadastral, 2002, section BO, 1 : 500, Origine cadastre © Droits de l'Etat réservés.



Usine de porcelaine (atelier de décoration) de la Société Céramique, actuellement magasin de commerce

Doc.1 "Propriété de Messieurs Ribierre rue Lafontaine à Limoges -  
Projet de construction d'un atelier - Façade sur cour - Dressé à  
Limoges en février 1945".  
Plan, tirage, 1 : 50, 36 x 54 cm, 02/1945. AC Limoges : 1 O 216 - Permis de  
construire n°988.

02870536X

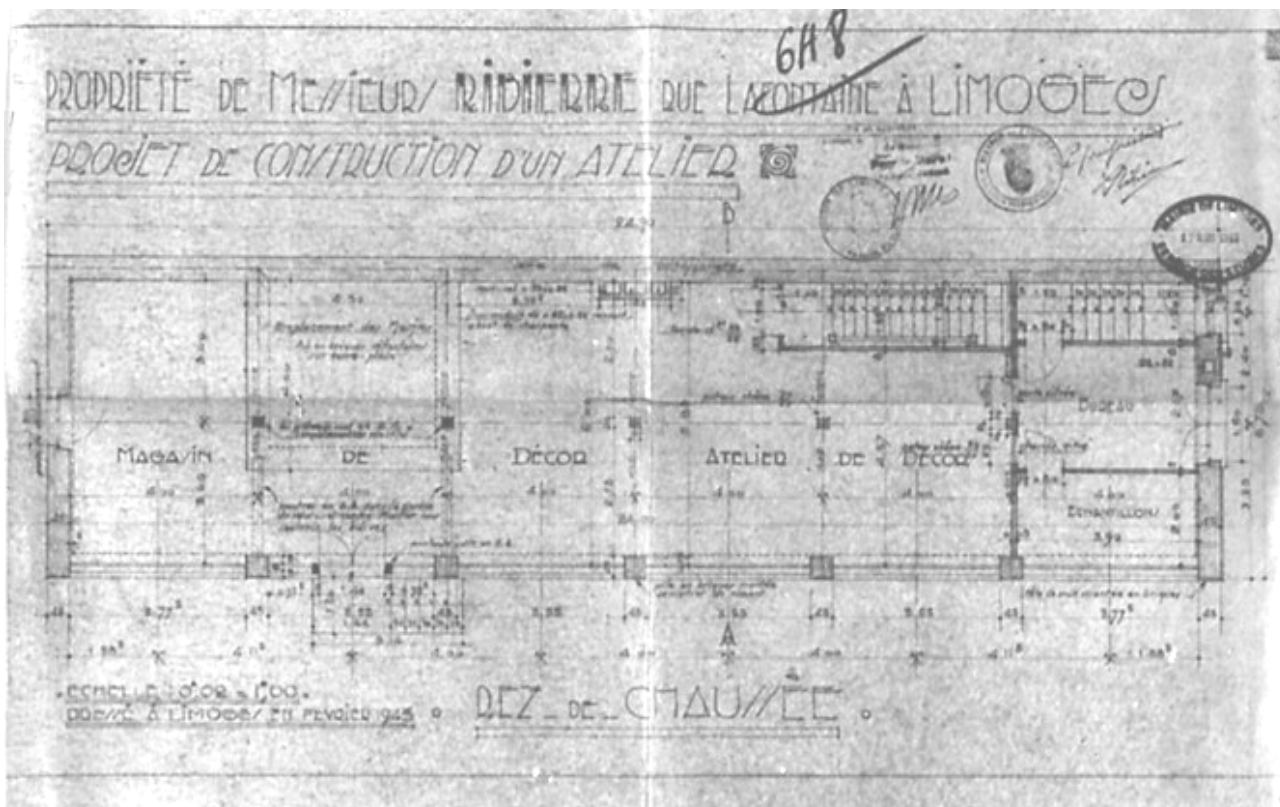






Doc.3 "Propriété de Messieurs Ribierre rue Lafontaine à Limoges -  
Projet de construction d'un atelier - Rez-de-chaussée - Dressé à  
Limoges en février 1945".  
Plan, tirage, 1 : 50, 36 x 54 cm, 02/1945. AC Limoges : 1 O 216 - Permis de  
construire n°988.

02870535X



Usine de porcelaine (atelier de décoration) de la Société Céramique, actuellement magasin de commerce

Fig.1 Les ateliers vus depuis la rue : à droite l'atelier, le magasin et le bureau; à gauche le dépôt.

Ph. Inv. Ph. Rivière  
02870360X

