

Département : 87

IA87000189

Aire d'étude : Limoges

Adresse : Saint-Paul (rue) 29

Dénomination : **usine de chaussures ; usine de petite métallurgie**

Appellation et titre : **usine de chaussures Sauteraud et Menard, puis usine de petite métallurgie Dupuy**

Canton : Limoges-Centre

Coordonnées : Lambert2 0515616 ; 0093260

Cadastre : 2002 DH 93

Propriété privée

Éléments remarquables : machine de production (étudiée dans la base Palissy)

Dossier de patrimoine industriel (enquête partielle, commune de Limoges) établi en 2002 par Pillet Frédéric (c) Inventaire général, 2002

HISTORIQUE

Datation : 1er quart 20e siècle, daté par travaux historiques.

COMMENTAIRE HISTORIQUE: Au lendemain de la Première Guerre mondiale, Ménard, associé à Sauteraud à partir de 1926, établit sur ce site une usine de chaussures spécialisée dans la fabrication de tiges piquées. En 1934 la société Sauteraud et Ménard quitte le site de la rue Saint-Paul pour s'installer rue de la Mauvendière. Les locaux sont alors repris par le dépôt de cuir de M. Errinschmidt. Depuis juillet 1955, ces ateliers sont occupés par la société Dupuy, fondée en 1932 rue des Grandes Pousses. Cette entreprise de petite métallurgie est spécialisée dans l'affûtage de lames de scie.

L'usine de chaussures emploie 15 ouvriers en avril 1920, 50 en décembre de la même année, 60 en 1925 (et possède 12 machines mécaniques), 140 en 1926. L'atelier d'affûtage emploie 4 ouvriers en 2002.

DESCRIPTION

SITUATION : en ville

COMPOSITION D'ENSEMBLE

Parties constituantes : atelier de fabrication ; bureau ; logement patronal

MATERIAUX

Gros œuvre : pierre ; granite ; moellon ; enduit partiel

Couverture : ardoise ; tuile mécanique

STRUCTURE

Vaisseaux et étages : 2 étages carrés

COUVERTURE : toit à longs pans

COMMENTAIRE DESCRIPTIF: Le site se compose de deux bâtiments accolés. Le premier, aligné sur la rue Saint-Paul, comporte deux étages carrés : au rez-de-chaussée le bureau, les accès au logement patronal et aux ateliers (porte cochère), aux étages le logement patronal. Le second bâtiment, accolé à la façade postérieure du précédent, se compose d'un rez-de-chaussée et d'un étage carré, abritant les ateliers (seul le rez-de-chaussée est aujourd'hui occupé). Ces bâtiments sont en moellon de pierre, non enduit aux deux premiers niveaux de la façade sur rue. Les encadrements de baies sont en granite. L'ensemble est couvert de toits à longs pans, en tuile mécanique (ateliers) et ardoise.

DOCUMENTATION

Archives Communales de Limoges

- Série 1 G 61 : Matrices des contributions personnelles mobilière et des patentes.

Année 1925.

- Annuaire et almanachs du département de la Haute-Vienne des années 1920-1969.

Archives Départementales de la Haute-Vienne

- 10 M 64 : Etats hebdomadaires des chômeurs dans l'industrie de la chaussure, du vêtement et du textile. Rapports périodiques sur la situation du chômage (par entreprise). décembre 1920 – février 1922.

- Tableau des établissements fabricants de tiges, le 8 décembre 1920.

- 10 M 63 : Rapports des sous-préfets, commissaires de police et inspecteurs du travail, sur la situation du chômage, son évolution et sur les manifestations organisées pour ou par les chômeurs. 1920-1935.

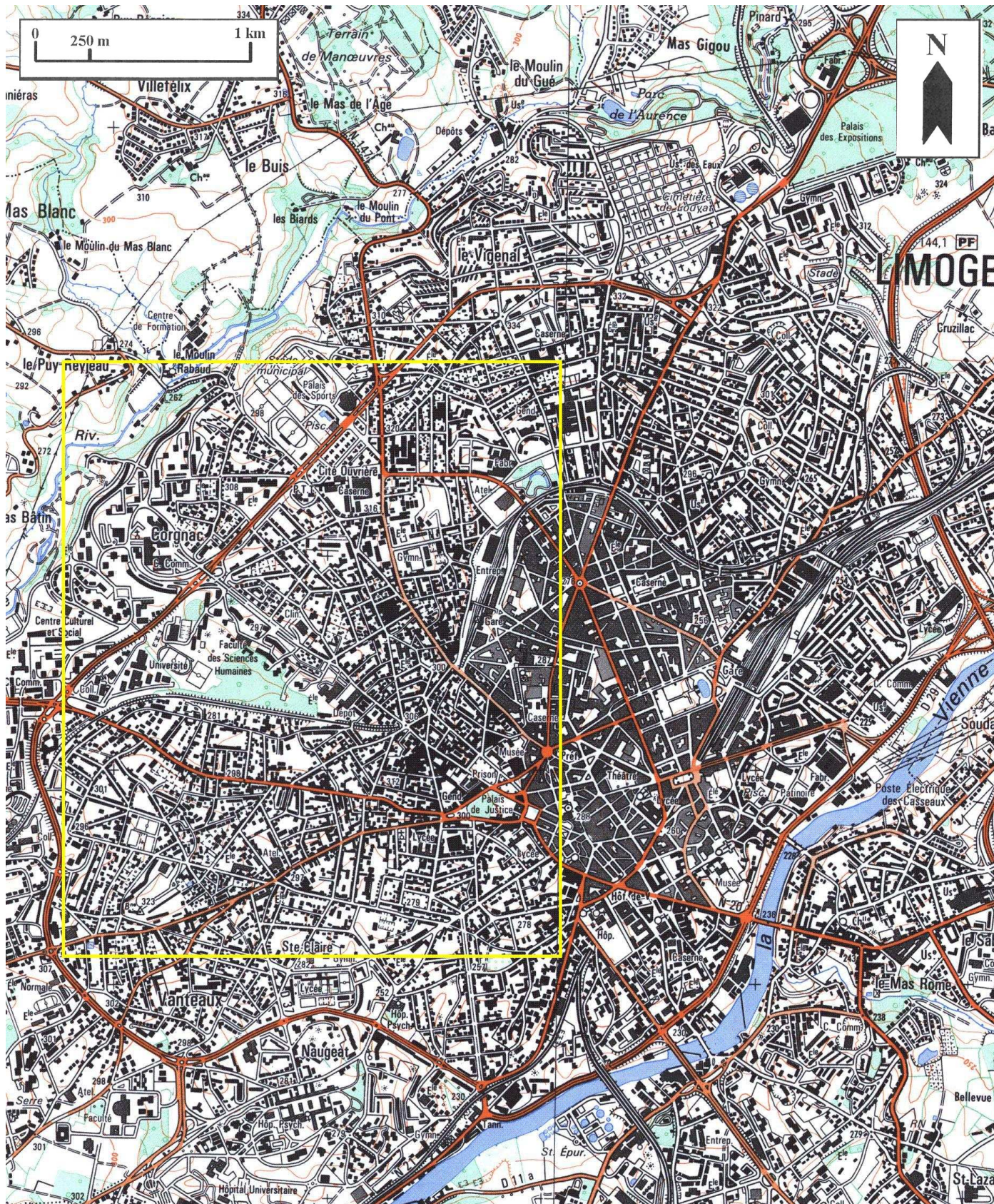
- Chaussures - Statistique du chômage à la date du 18/12/1926.

TABLE DES ILLUSTRATIONS

| | | |
|-------|--|-----------|
| Des.1 | Plan de localisation : faubourg Nord-Ouest de Limoges. Carte topographique, 2001, 1 : 25 000°, IGN, Scan 25®, F051-058. | |
| Des.2 | Plan de localisation : site de l'usine. Carte topographique, 2001, 1 : 12 500°, IGN, Scan 25®, F051-058. | |
| Des.3 | Plan masse. D'après le plan cadastral, 2002, section DH, 1 : 500, Origine cadastre © Droits de l'Etat réservés. | |
| Fig.1 | Façade antérieure de l'usine : l'entrée de l'atelier surmontée du logement patronal. | 02870658X |
| Fig.2 | Le rez-de-chaussée de l'usine occupé par les diverses machines d'affûtage, vu du Nord-Est. | 02870659X |
| Fig.3 | Le rez-de-chaussée de l'usine occupé par les diverses machines d'affûtage, vu du Sud-Est. | 02870660X |
| Fig.4 | Grande baie vitrée de l'atelier du rez-de-chaussée et établi. | 02870661X |

Usine de chaussures Sauteraud & Menard, puis usine de petite métallurgie Dupuy

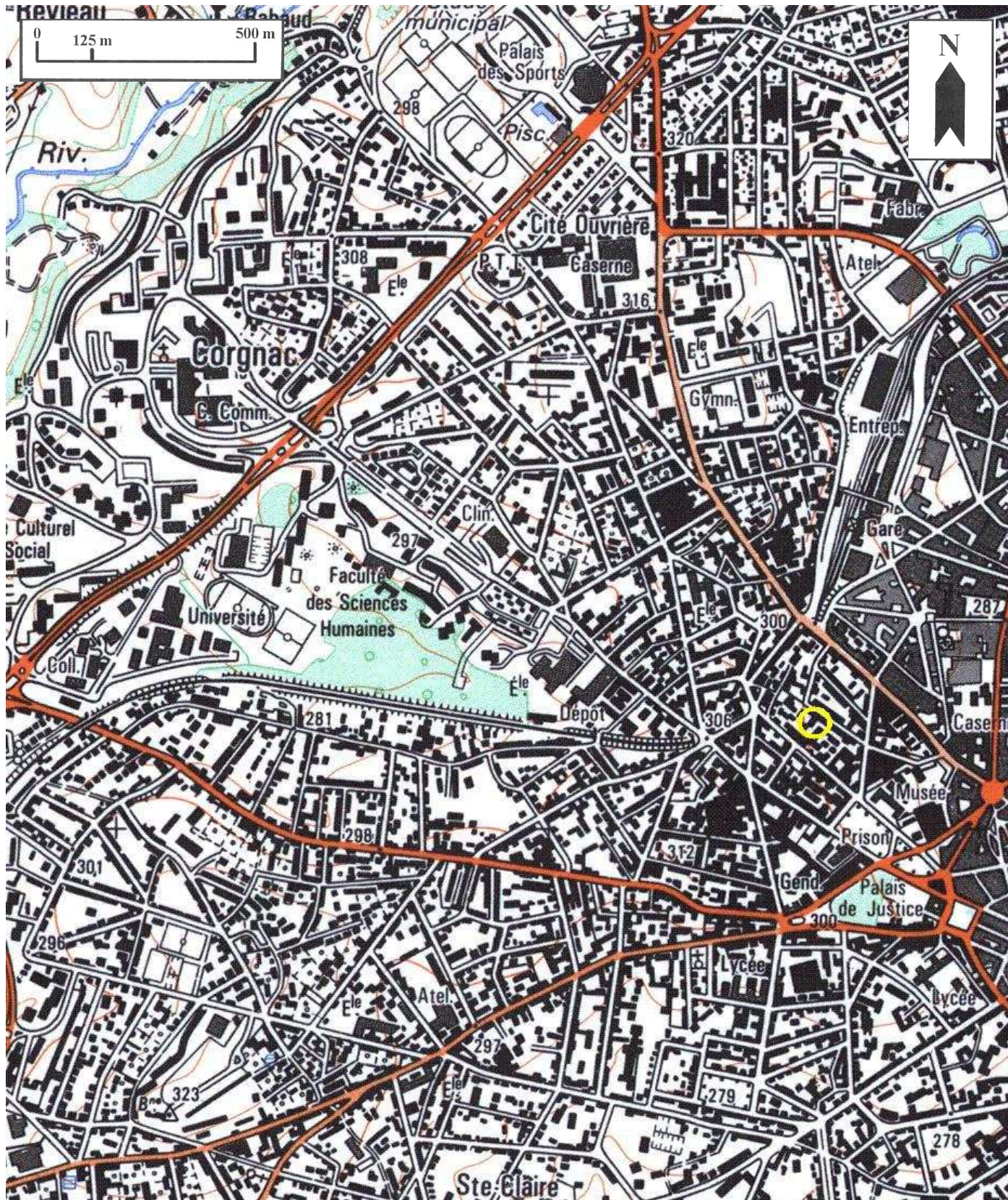
Des.1 Plan de localisation : faubourg Nord-Ouest de Limoges.
Carte topographique, 2001, 1 : 25 000°, IGN, Scan 25®, F051-058.



Usine de chaussures Sauteraud & Menard, puis usine de petite métallurgie Dupuy

Des.2 Plan de localisation : site de l'usine.

Carte topographique, 2001, 1 : 12 500°, IGN, Scan 25®, F051-058.



Des.3 Plan masse.

D'après le plan cadastral, 2002, section DH, 1 : 500, Origine cadastre © Droits de l'Etat réservés.

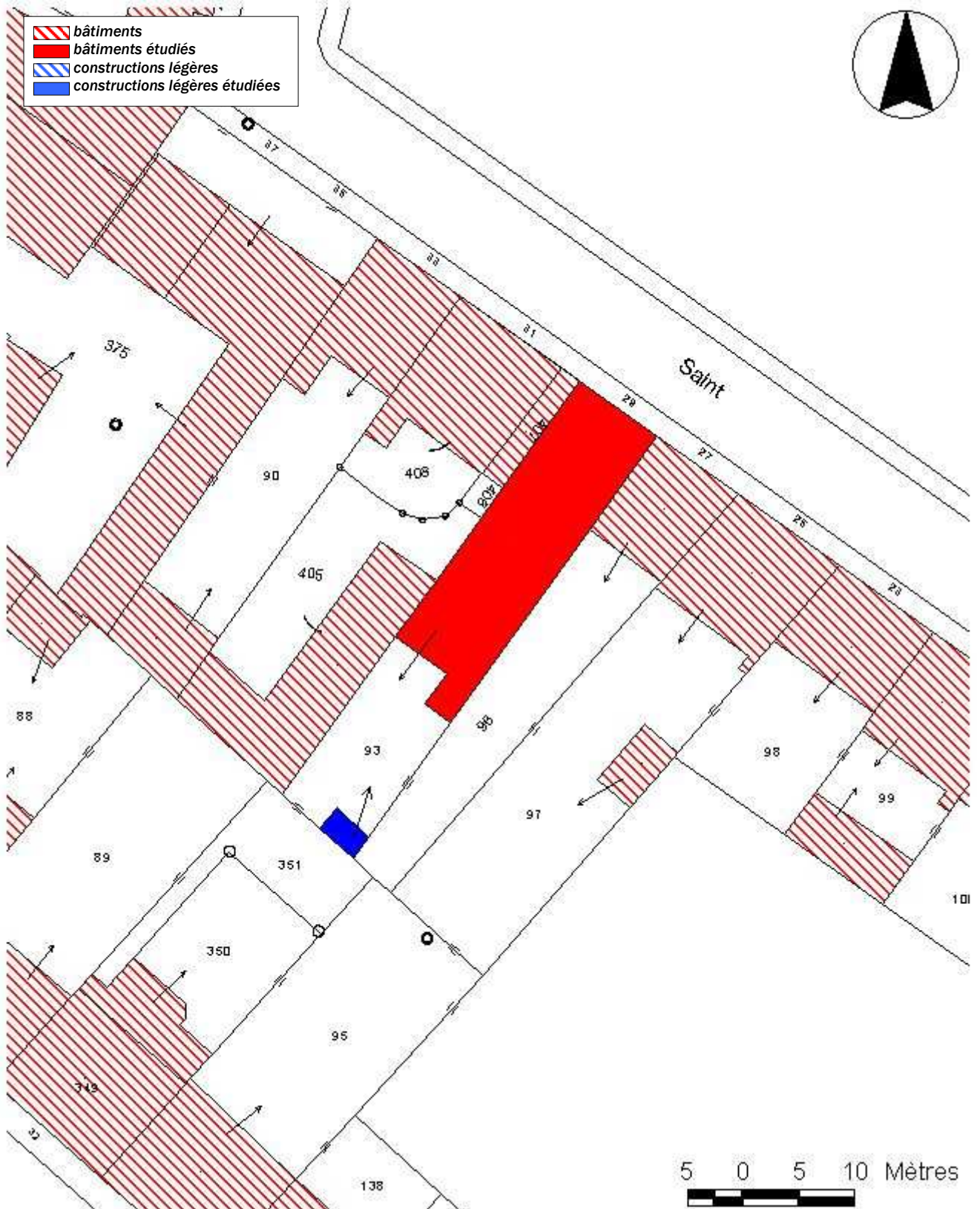


Fig.1 Façade antérieure de l'usine : l'entrée de l'atelier surmontée du logement patronal.

Ph. Inv. Ph. Rivière
02870658X



Fig.2 Le rez-de-chaussée de l'usine occupé par les diverses machines d'affûtage, vu du Nord-Est.

Ph. Inv. Ph. Rivière
02870659X



Fig.3 Le rez-de-chaussée de l'usine occupé par les diverses machines d'affûtage, vu du Sud-Est.

Ph. Inv. Ph. Rivière
02870660X



Fig.4 Grande baie vitrée de l'atelier du rez-de-chaussée et établi.

Ph. Inv. Ph. Rivière
02870661X

