

Département : 87

IA87000183

Aire d'étude : Limoges

Adresse : Emile-Labussière (avenue) 46

Dénomination : **imprimerie**

Appellation et titre : **Le Journal Paroissial**

---

Canton : Limoges-Carnot

Coordonnées : Lambert2 0516034 ; 0094126

Cadastre : 2002 CX 204

propriété privée

Dossier de patrimoine industriel (enquête partielle, commune de Limoges) établi en 2002 par Pillet Frédéric (c) Inventaire général, 2002

---

## **HISTORIQUE**

Datation : 3e quart 20e siècle, 1956, daté par tradition orale.

COMMENTAIRE HISTORIQUE: André Goubely, prêtre à Nantiat (87), crée en 1947 à Limoges le Journal paroissial, qui s'implante en 1956 avenue Emile-Labussière, dans un immeuble d'habitation. Des ateliers sont construits dans la cour. Dès les années 1960 André Goubely édite environ 300 journaux paroissiaux. Le nombre de journaux édités est sensiblement le même encore aujourd'hui, répartis sur une cinquantaine de départements. Ce journal fonctionne suivant un système associatif, où les paroisses "clientes" possèdent 70 % du capital du journal.

L'atelier est équipé actuellement de deux machines tchèques à une et deux couleurs.

Depuis les années 1970, le Journal Paroissial emploie une trentaine de salariés.

## **DESCRIPTION**

SITUATION : en ville

## COMPOSITION D'ENSEMBLE

Parties constituantes : atelier de fabrication ; bureau

## MATERIAUX

Gros œuvre : pierre ; moellon ; enduit

Couverture : ardoise ; ciment amiante en couverture

## STRUCTURE

Vaisseaux et étages : sous-sol ; 1 étage carré ; étage de comble

COUVERTURE : toit à longs pans brisés ; shed

COMMENTAIRE DESCRIPTIF: L'ancien immeuble d'habitation à usage de bureaux et d'ateliers de conception par ordinateur est composé d'un sous-sol, d'un étage carré et d'un étage de comble. Il est couvert de toits à longs pans brisés en ardoise, à lucarnes. La façade est percée d'une porte cochère qui donnait initialement accès à la cour intérieure. Au-dessus de celle-ci ont été construits trois sheds métalliques couverts de plaques ondulées en fibrociment. Ils abritent les ateliers de fabrication.

87 Limoges, 46 avenue Emile-Labussière

Imprimerie Le Journal Paroissial

---

## **DOCUMENTATION**

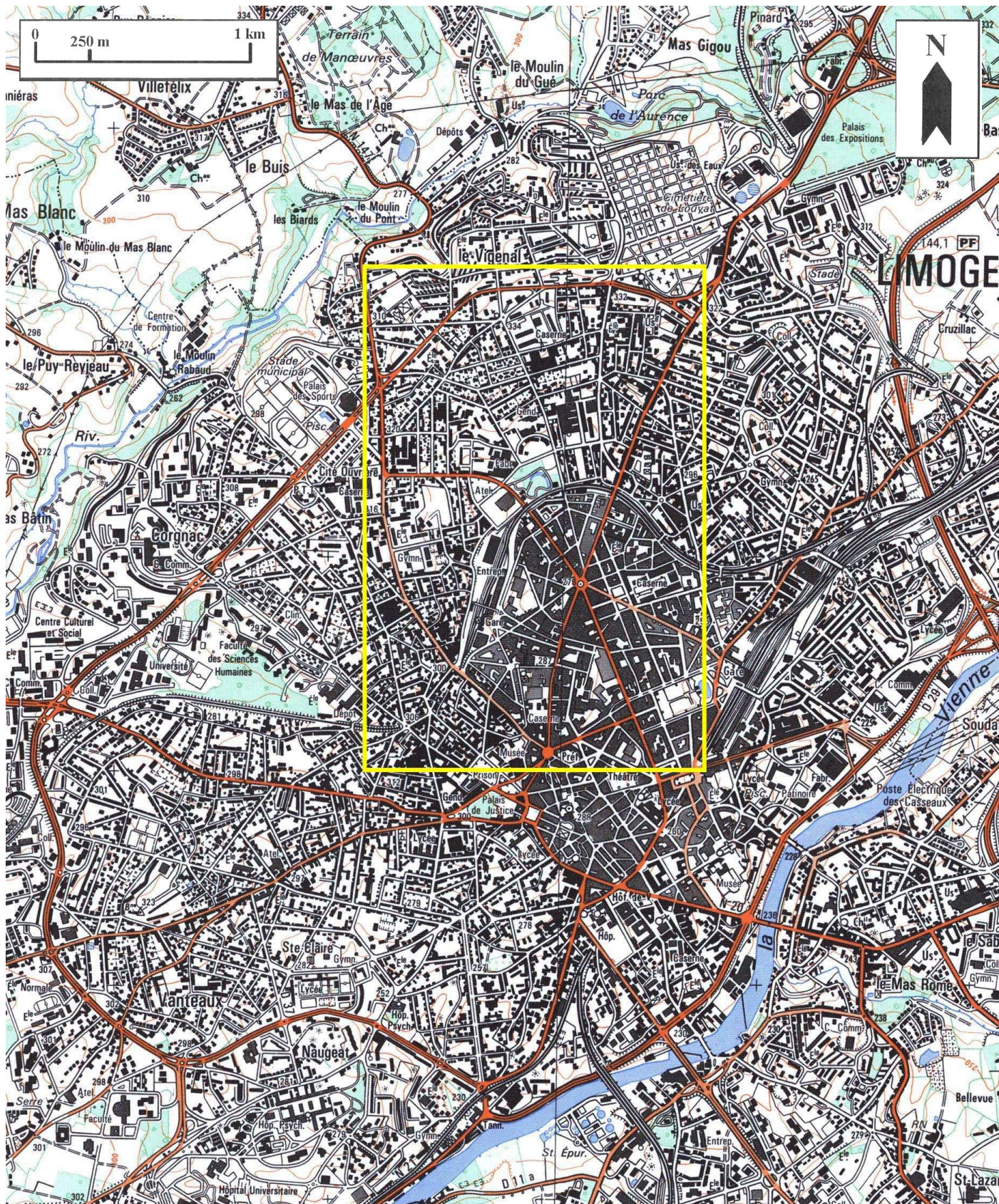
### **Sources orales**

L'historique du site a été réalisé grâce aux informations recueillies auprès des directeurs de l'imprimerie.

## **TABLE DES ILLUSTRATIONS**

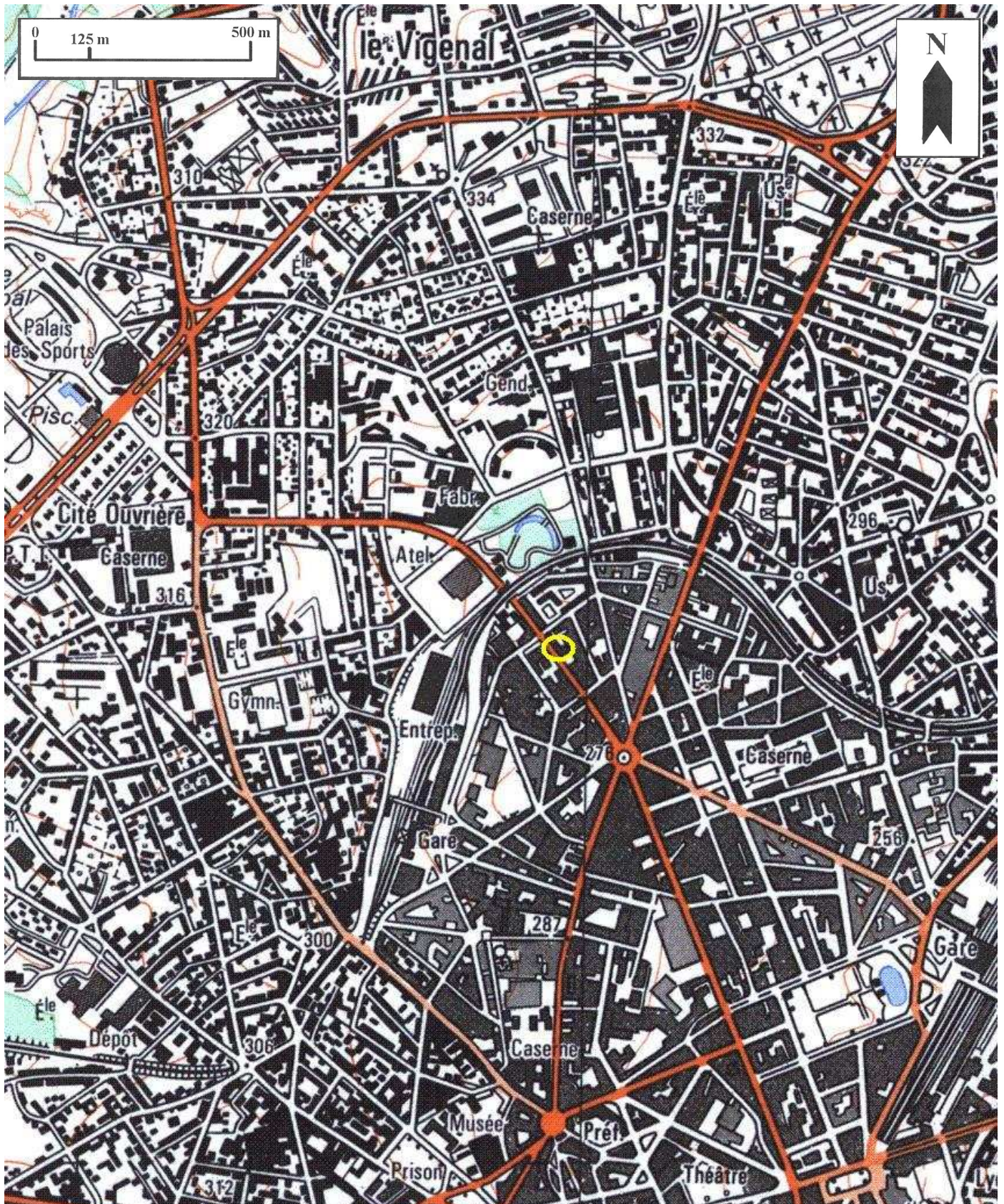
- Des.1 Plan de localisation : faubourg Nord de Limoges.  
Carte topographique, 2001, 1 : 25 000°, IGN, Scan 25®, F051-058.
- Des.2 Plan de localisation : site de l'usine.  
Carte topographique, 2001, 1 : 12 500°, IGN, Scan 25®, F051-058.
- Des.3 Plan masse.  
D'après le plan cadastral, 2002, section CX, 1 : 500 , Origine cadastre © Droits de l'Etat réservés.
- Fig.1 Façade antérieure de l'ancien immeuble d'habitation à usage de bureaux et d'ateliers de conception (P.A.O.) 02870310X
- Fig.2 Vue intérieure des ateliers d'imprimerie. 02870444X

Des.1 Plan de localisation : faubourg Nord de Limoges.  
Carte topographique, 2001, 1 : 25 000°, IGN, Scan 25®, F051-058.



Des.2 Plan de localisation : site de l'usine.

Carte topographique, 2001, 1 : 12 500°, IGN, Scan 25®, F051-058.



Des.3 Plan masse.

D'après le plan cadastral, 2002, section CX, 1 : 500 , Origine cadastre © Droits de l'Etat réservés.



Fig.1 Façade antérieure de l'ancien immeuble d'habitation à usage de bureaux et d'ateliers de conception (P.A.O.)

Ph. Inv. Ph. Rivière  
02870310X





Fig.2 Vue intérieure des ateliers d'imprimerie.

Ph. Inv. Ph. Rivière  
02870444X

