

Département : 87

IA87000181

Aire d'étude : Limoges

Adresse : Emile-Labussière (avenue) 35

Dénomination : **usine de porcelaine**

Précision : **atelier de décoration**

Destinations : **maison**
successives et
actuelles

Appellation et titre : **Pradier**

Canton : Limoges-Carnot

Coordonnées : Lambert2 0516005 ; 0094110

Cadastre : 2002 CY 16

Propriété privée

Etat de conservation : établissement industriel désaffecté

Dossier de patrimoine industriel (enquête partielle, commune de Limoges) établi en 2002 par Pillet Frédéric (c) Inventaire général, 2002

HISTORIQUE

Datation : 4e quart 19e siècle, 1886, daté par source.

COMMENTAIRE HISTORIQUE: En 1886 Emile Pradier fait construire un atelier de décoration sur porcelaine, qu'il dirige jusqu'en 1903. Le logement patronal est contemporain de l'atelier. Entre 1904 et la Première Guerre mondiale, se succèdent à la tête de cet atelier Péricat, Paulhat et Broussillon, puis de 1919 à 1924 Beaumy et Savoyaud. De 1935 au début des années 1950, date de sa fermeture, l'atelier est dirigé par Petitjean. Seul subsiste le logement patronal.

L'atelier emploie une vingtaine d'ouvriers en 1895.

DESCRIPTION

SITUATION : en ville

COMPOSITION D'ENSEMBLE

Parties constituantes : logement patronal

MATERIAUX

Gros œuvre : pierre ; moellon ; enduit

Couverture : ardoise

STRUCTURE

Vaisseaux et étages : sous-sol ; 1 étage carré ; étage de comble

COUVERTURE : toit à longs pans brisés

DECOR

Technique : céramique

Représentation : fleur; oiseau

COMMENTAIRE DESCRIPTIF: Le logement patronal est composé d'un sous-sol, d'un étage carré et d'un étage de comble percé de trois lucarnes à fronton, et couvert d'un toit à longs pans brisés en ardoise. Les murs sont en moellon de pierre enduit. La façade est percée d'une porte cochère qui conduisait sans doute à l'atelier aujourd'hui disparu. Cette façade est ornée de porcelaines architecturales polychromes : quatre assiettes sont placées sous la corniche (oiseaux de diverses espèces) et quatre panneaux à motifs floraux ornent les métopes du petit entablement situé sous la lucarne centrale.

87 Limoges, 35 avenue Emile-Labussière

Usine de porcelaine (atelier de décoration) Pradier, actuellement maison

DOCUMENTATION

Archives Communales de Limoges

- Série 1 G 61 : Matrices des contributions personnelles mobilière et des patentes.

Année 1895.

- Série 1 G 58 & 59 : Matrices cadastrales de Limoges.

2^e série (1882-1914) – 1^{ère} division - Case 3247.

3^e série (après 1914) – Nord-Ouest - Case 4251.

3^e série (après 1914) – Ouest – Case 11273.

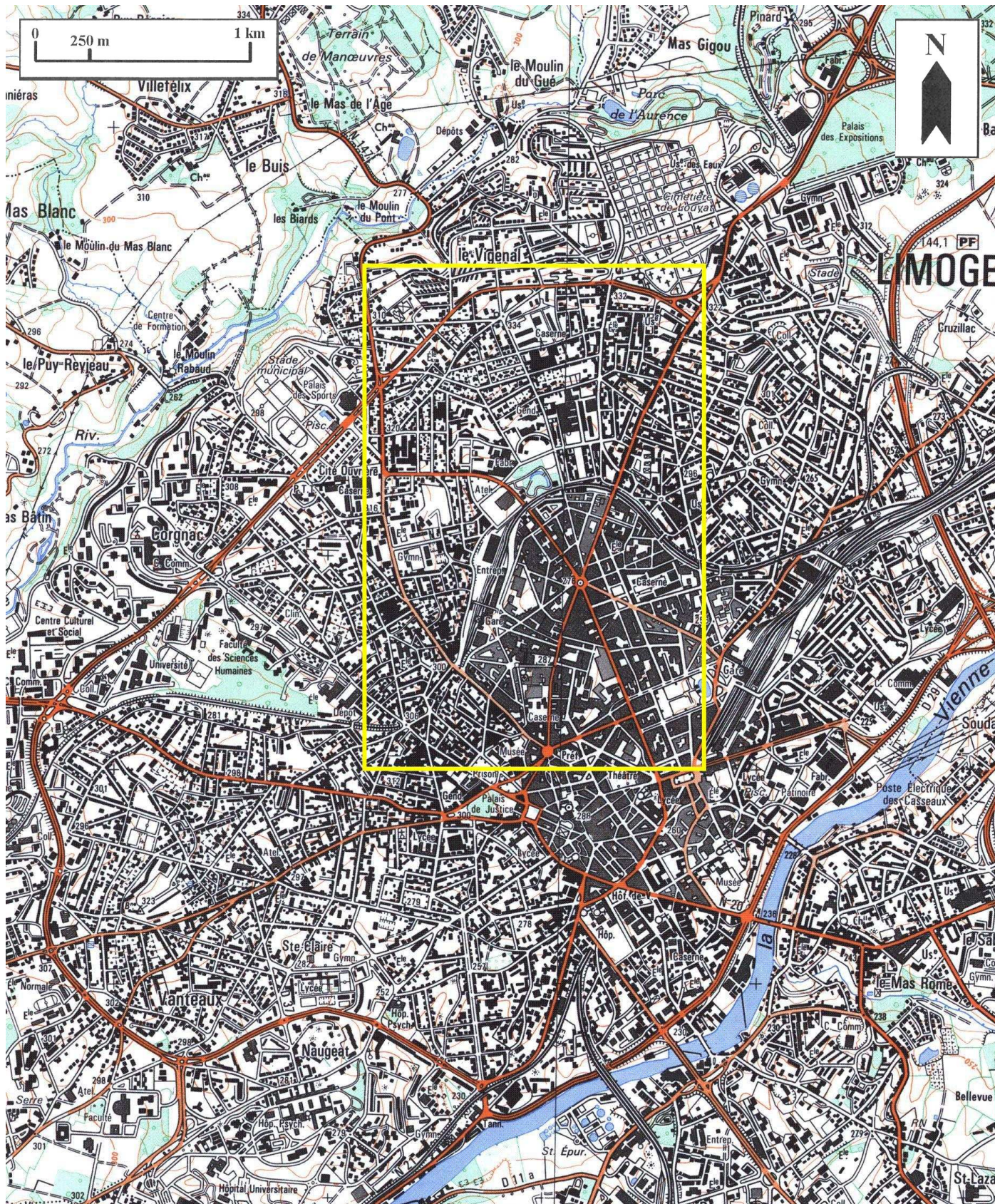
- Annuaire et almanachs du département de la Haute-Vienne des années 1888-1951.

TABLE DES ILLUSTRATIONS

Des.1	Plan de localisation : faubourg Nord de Limoges. Carte topographique, 2001, 1 : 25 000°, IGN, Scan 25®, F051-058.	
Des.2	Plan de localisation : site de l'usine. Carte topographique, 2001, 1 : 12 500°, IGN, Scan 25®, F051-058.	
Des.3	Plan masse. D'après le plan cadastral, 2002, section CY, 1 : 500 , Origine cadastre © Droits de l'Etat réservés.	
Fig.1	Façade antérieure du logement patronal.	02870311X
Fig.2	Assiette de porcelaine (motif d'oiseau) à l'angle Ouest de la façade.	02870312X
Fig.3	Assiette de porcelaine (motif d'oiseau) à l'angle Est de la façade.	02870314X
Fig.4	Panneaux ornant les métopes de l'entablement central.	02870313X

Usine de porcelaine (atelier de décoration) Pradier, actuellement maison

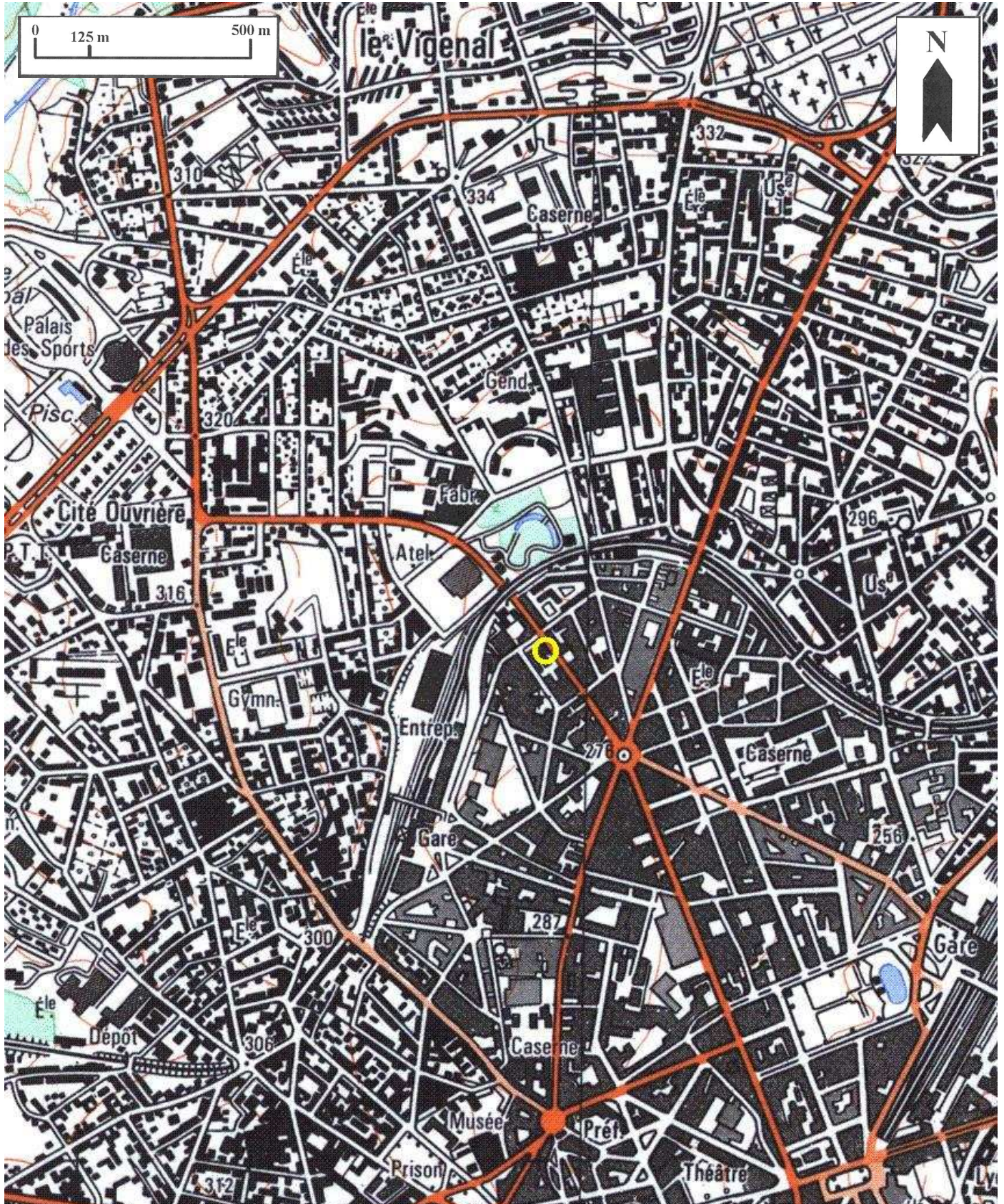
Des.1 Plan de localisation : faubourg Nord de Limoges.
Carte topographique, 2001, 1 : 25 000°, IGN, Scan 25@, F051-058.



Usine de porcelaine (atelier de décoration) Pradier, actuellement maison

Des.2 Plan de localisation : site de l'usine.

Carte topographique, 2001, 1 : 12 500°, IGN, Scan 25®, F051-058.



Usine de porcelaine (atelier de décoration) Pradier, actuellement maison

Des.3 Plan masse.

D'après le plan cadastral, 2002, section CY, 1 : 500 , Origine cadastre © Droits de l'Etat réservés.

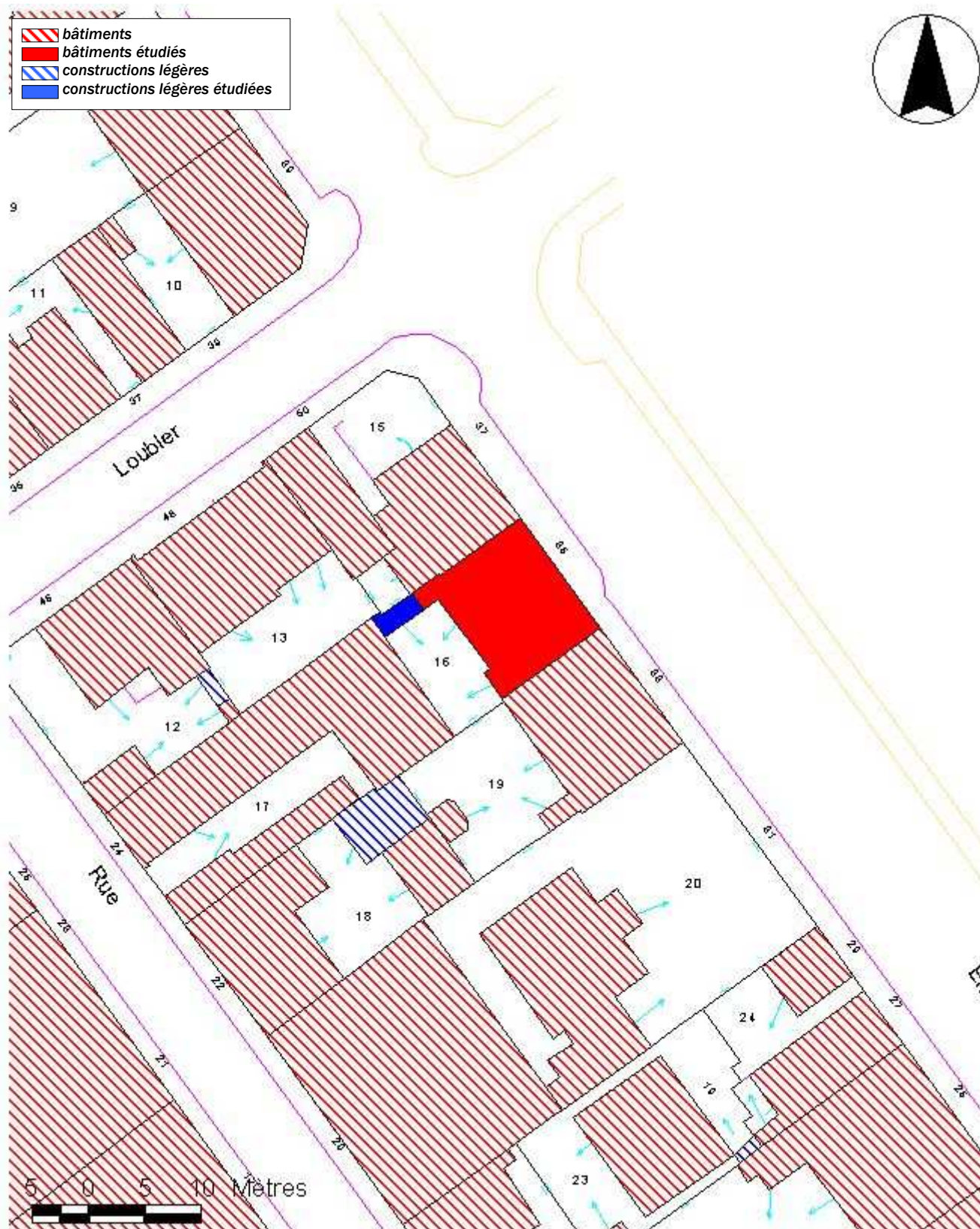


Fig.1 Façade antérieure du logement patronal.

Ph. Inv. Ph. Rivière
02870311X



Fig.2 Assiette de porcelaine (motif d'oiseau) à l'angle Ouest de la façade.

Ph. Inv. Ph. Rivière
02870312X



Fig.3 Assiette de porcelaine (motif d'oiseau) à l'angle Est de la façade.

Ph. Inv. Ph. Rivière
02870314X



Fig.4 Panneaux ornant les métopes de l'entablement central.

Ph. Inv. Ph. Rivière
02870313X

