

Département : 87

IA87000179

Aire d'étude : Limoges

Adresse : Fizot-Lavergne (rue) 17, 20 ; Emile-Labussière
(avenue) 31

Dénomination : **usine d'emballage et conditionnement**

Destinations : **usine de matériel d'équipement industriel**
successives et
actuelles

Appellation et titre : **Cartonnages Leveuf**

Canton : Limoges-Carnot

Coordonnées : Lambert2 0516004 ; 0094077

Cadastre : 2002 CY 20, 21

Propriété privée

Etat de conservation : établissement industriel désaffecté

Dossier de patrimoine industriel (enquête partielle, commune de Limoges) établi en 2002 par Pillet Frédéric
(c) Inventaire général, 2002

HISTORIQUE

Datation : 4e quart 20e siècle, 1889 ; 1897 ; 1904 ; 1909, daté par source.

Auteurs : Giraudon (entrepreneur), signature.

COMMENTAIRE HISTORIQUE: Joseph Leveuf fonde en 1889 une usine d'emballage et conditionnement spécialisée dans les cartonnages et les registres, aux côtés de son habitation construite en 1885 par l'architecte Giraudon. De nouveaux ateliers sont construits en 1897, puis des magasins et entrepôts industriels en 1904 et 1909. L'établissement dispose aussi de hangars, situés à une quarantaine de mètres, aujourd'hui disparus. Les entrepôts situés face aux ateliers de la rue Fizot-Lavergne sont très probablement liés au site. Au début du 20e siècle, J. Leveuf fournit aux manufactures de tabacs des boîtes de cigarettes. En 1909, avec l'arrivée de René Leveuf aux côtés de son père, l'entreprise se lance dans la fabrication de boîtes de chocolaterie, confiserie et fantaisie, qui devient, après 1914, la principale production aux côtés des boîtes à chaussures et à porcelaine. L'entreprise devient la société en nom collectif Leveuf père et fils en 1919, les Cartonnages Leveuf en 1925, puis les S.A.R.L. et S.A. des Cartonnages Leveuf en 1953 et 1955. En 1921 René Leveuf installe sa propre imprimerie. Daniel Leveuf succède à son père en 1965. L'établissement cesse son activité dans les années 1970. Les ateliers sont occupés actuellement par l'entreprise G.E.C.C. spécialisée dans le matériel d'équipement industriel.

Les cartonnages Leveuf emploie une centaine d'ouvriers avant 1914, une cinquantaine en 1965.

DESCRIPTION

SITUATION : en ville

COMPOSITION D'ENSEMBLE

Parties constituantes : atelier de fabrication ; entrepôt industriel ; magasin industriel ; logement patronal

MATERIAUX

Gros œuvre : calcaire ; pierre de taille ; moellon ; enduit ; brique

Couverture : ardoise ; tuile mécanique

STRUCTURE

Vaisseaux et étages : sous-sol ; 1 étage carré

COUVERTURE : toit à longs pans ; toit brisé en pavillon

COMMENTAIRE DESCRIPTIF: Le logement patronal, en pierre de taille, est composé d'un sous-sol, d'un rez-de-chaussée, d'un étage carré. Il est couvert d'un toit brisé en pavillon en ardoise. La cour est fermée d'un muret surmonté d'une grille en fer forgé. La façade antérieure est orientée vers l'avenue Labussière. Les ateliers et bureaux de 1897 sont adossés au logement patronal, le long de la rue Fizot-Lavergne. Ils sont dotés d'un étage carré, couvert de toits à longs pans en ardoise. Les encadrements de baie sont en briques, les linteaux en acier (profilés). Les entrepôts et magasins industriels (début 20e siècle) situés face aux ateliers sont formés de trois halles accolées (une petite encadrée de deux plus grandes) en moellon enduit, dont les pignons forment façade. Les ouvertures sont couvertes de linteaux métalliques, et encadrées de pierres de taille. Les toits sont à longs pans en tuile mécanique.

Usine d'emballage et conditionnement des Cartonnages Leveuf, actuellement usine de matériel d'équipement industriel

DOCUMENTATION

Archives Communales de Limoges

- Série 1 G 61 : Matrices des contributions personnelles mobilière et des patentes.

Années 1925, 1935, 1950, 1965.

- Série 1 G 58 & 59 : Matrices cadastrales de Limoges.

2^e série (1882-1914) – 1^{ère} division - Case 3971.

3^e série (après 1914) – Nord-Ouest - Cases 1940, 4249

3^e série (après 1914)– Ouest - Cases 10569,10572, 11271, 11242, 11319.

- Non coté : Registre des déclarations faites par les contribuables en cas de construction nouvelle, de reconstruction, d'addition de construction et d'affectation de terrains à des usages communaux ou industriels - (loi du 8/10/1890) - De janvier 1891 à mars 1903.

Déclaration n°611 – Leveuf Joseph – Déclaration du 8/09/97 – 21 avenue de Poitiers – Ecuries transformées en ateliers - Début des travaux en juin 1897 .

- 1 O 216 : 1930 – Voirie urbaine – Autorisations de constructions du 23/04/1929 au 28/07/1930.
n°392 – Hangar métallique 21 av Emile Labussière – Leveuf – 5/08/1930.

- Annuaire et almanachs du département de la Haute-Vienne des années 1897-1969.

Bibliographie

REMY, Christian. **Les cartonnages Leveuf – La maison la plus ancienne, le matériel le plus moderne.** *Limousin Magazine*, février 1965, n°47, pp.48-51.

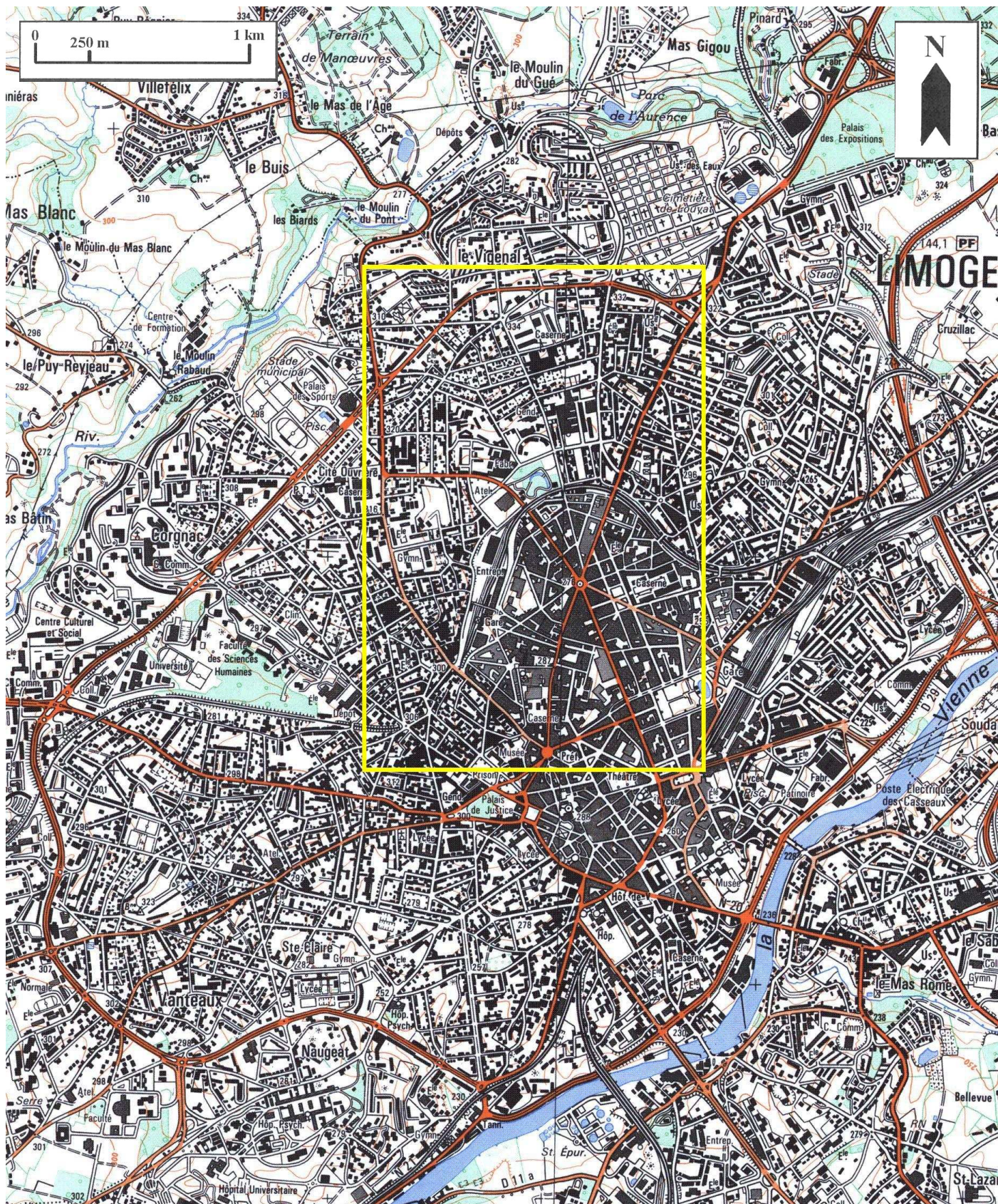
Usine d'emballage et conditionnement des Cartonnages Leveuf, actuellement usine de matériel d'équipement industriel

TABLE DES ILLUSTRATIONS

Des.1	Plan de localisation : faubourg Nord de Limoges. Carte topographique, 2001, 1 : 25 000°, IGN, Scan 25®, F051-058.	
Des.2	Plan de localisation : site de l'usine. Carte topographique, 2001, 1 : 12 500°, IGN, Scan 25®, F051-058.	
Des.3	Plan masse. D'après le plan cadastral, 2002, section CY, 1 : 1000 , Origine cadastre © Droits de l'Etat réservés.	
Fig.1	Façade antérieure des ateliers et bureaux.	02870343X
Fig.2	Logement patronal, façade antérieure.	02870308X
Fig.3	Entrepôts industriels vus du Nord.	02870443X

Usine d'emballage et conditionnement des Cartonnages Leveuf, actuellement usine de matériel d'équipement industriel

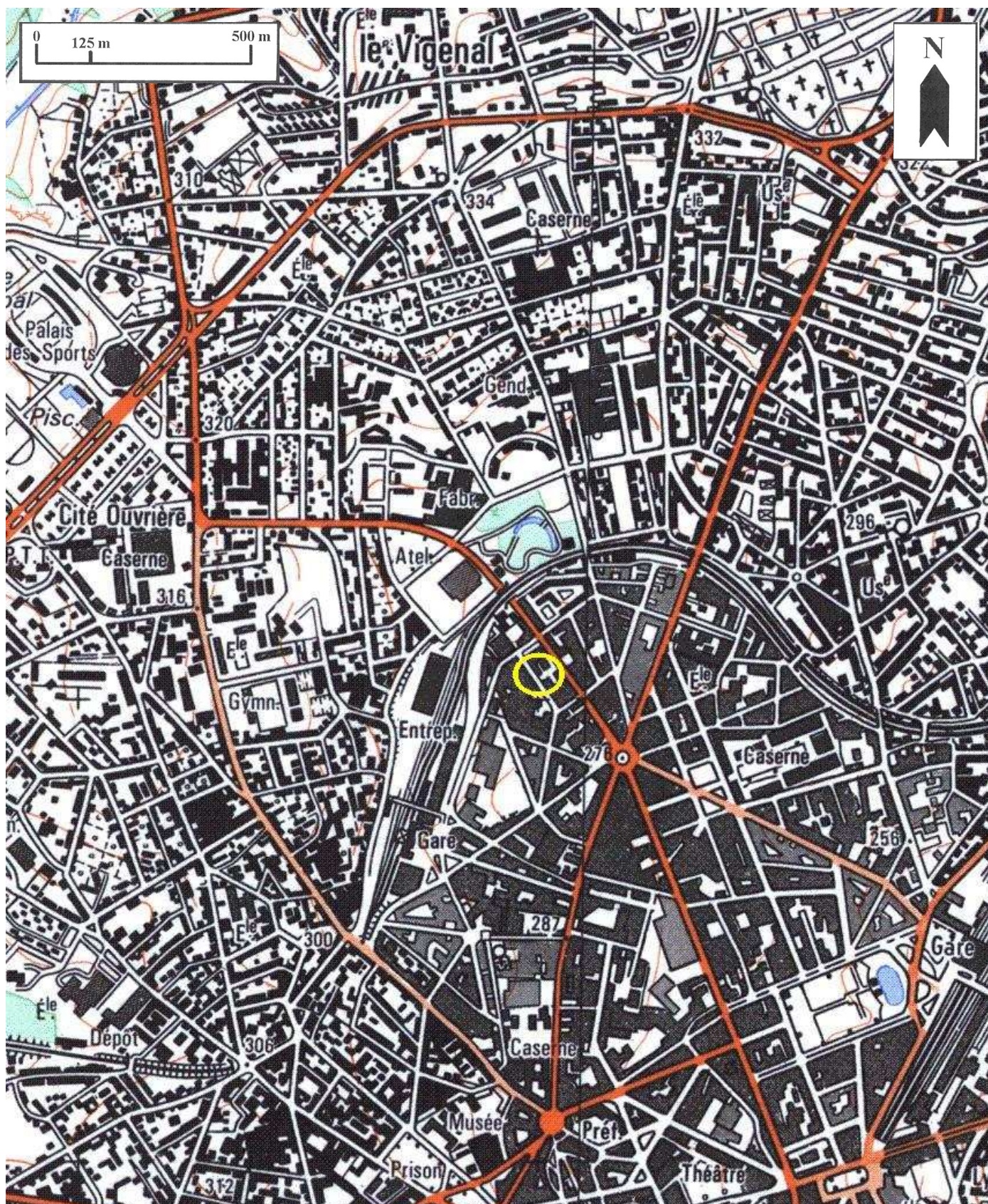
Des.1 Plan de localisation : faubourg Nord de Limoges.
Carte topographique, 2001, 1 : 25 000°, IGN, Scan 25®, F051-058.



Usine d'emballage et conditionnement des Cartonnages Leveuf, actuellement usine de matériel d'équipement industriel

Des.2 Plan de localisation : site de l'usine.

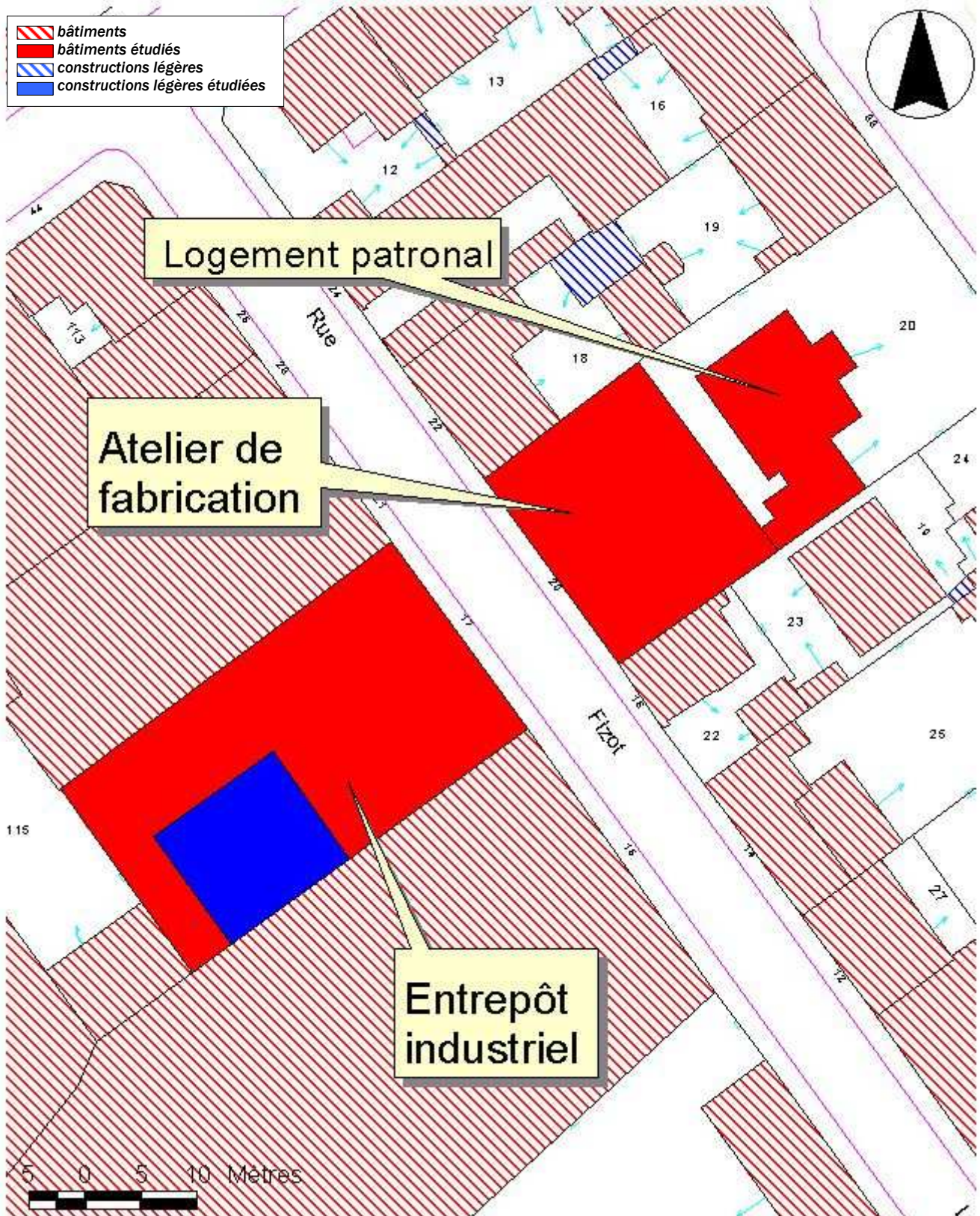
Carte topographique, 2001, 1 : 12 500°, IGN, Scan 25®, F051-058.



Usine d'emballage et conditionnement appelée Cartonnages Leveuf, actuellement atelier d'électricité industriel G.E.C.C.

Des.3 Plan masse.

D'après le plan cadastral, 2002, section CY, 1 : 1000 , Origine cadastre © Droits de l'Etat réservés.



Usine d'emballage et conditionnement des Cartonnages Leveuf, actuellement usine de matériel d'équipement industriel

Fig.1 Façade antérieure des ateliers et bureaux.

Ph. Inv. Ph. Rivière
02870343X



87 Limoges, Fizot-Lavergne (rue) 17, 20, Emile-Labussière (avenue) 31

Usine d'emballage et conditionnement des Cartonnages Leveuf, actuellement usine de matériel d'équipement industriel

Fig.2 Logement patronal, façade antérieure.

Ph. Inv. Ph. Rivière
02870308X



Usine d'emballage et conditionnement des Cartonnages Leveuf, actuellement usine de matériel d'équipement industriel

Fig.3 Entrepôts industriels vus du Nord.

Ph. Inv. Ph. Rivière
02870443X

