

Département : 87

IA87000175

Aire d'étude : Limoges

Adresse : Mas-Loubier (rue du) 29

Dénomination : **plâtrière ; usine d'apprêt des étoffes**

Destinations
successives et
actuelles : **magasin de commerce**

Appellation et
titre : **plâtrière Cheyrou et Lacroix, puis usine d'apprêt des étoffes H.
Laplaud et Cie**

Canton : Limoges-Carnot

Coordonnées : Lambert2 0515873 ; 0094119

Cadastre : 2002 CY 4

Propriété privée

Etat de conservation : établissement industriel désaffecté

Dossier de patrimoine industriel (enquête partielle, commune de Limoges) établi en 2002 par Pillet Frédéric (c) Inventaire général, 2002

HISTORIQUE

Datation : 1er quart 20e siècle, 1904, daté par source.

COMMENTAIRE HISTORIQUE: Martial Cheyrou et Paul Lacroix construisent en 1904 une usine de plâtre, destinée à fournir aux porcelainiers la matière première nécessaire à la fabrication des moules. Disparu après 1936, cet établissement est acheté vers 1946 par l'entreprise de tissage H. Laplaud et Cie, fabricant de couvre-lits, couvre-pieds, édredons, sacs de couchage... pour y installer un atelier d'apprêt de fournitures de literie. La proximité de la gare de marchandises, et l'existence de deux ateliers de production Laplaud et Cie rue de l'Etoile Fontaury et rue des Pénitents Noirs à Limoges, permettent de supposer que cet établissement utilisait aussi les bâtiments de la rue du Mas-Loubier comme entrepôts industriels. Depuis 2001 le site abrite un magasin de commerce, spécialisé dans les articles et ouvrages érotiques. La plâtrière dispose en 1914 de 9 m³ de fours. En 1965 H. Laplaud et Cie emploie 20 ouvriers dans cet atelier.

DESCRIPTION

SITUATION : en ville

COMPOSITION D'ENSEMBLE

Parties constituantes : atelier de fabrication ; bureau

MATERIAUX

Gros œuvre : pierre ; moellon

Couverture : ardoise

STRUCTURE

Vaisseaux et étages : 1 étage carré

COUVERTURE : toit à longs pans ; croupe

COMMENTAIRE DESCRIPTIF: Un premier bâtiment (bureaux) occupe l'avant de la parcelle. En forme de L, il est constitué d'un rez-de-chaussée et d'un étage carré construit en moellon de pierre, couvert de toits à longs pans avec croupe en ardoise. Une colonne en fonte intermédiaire soutient le plancher de l'étage carré. La façade est percée d'une porte cochère qui donnait initialement accès aux ateliers. Ceux-ci, construits à différentes périodes, sont constitués de murs en moellon de pierre, de poteaux et charpentes en bois.

Plâtrière Cheyrou & Lacroix, puis usine d'apprêt des étoffes H. Laplaud & Cie, actuellement magasin de commerce

DOCUMENTATION

Archives Communales de Limoges

- Série 1 G 61 : Matrices des contributions personnelles mobilière et des patentes.

Années 1950, 1965.

- Série 1 G 58 & 59 : Matrices cadastrales de Limoges.

2^e série (1882-1914) – 1^{ère} division – Case 4897.

3^e série (après 1914) – Nord-Ouest - Case 3114

3^e série (après 1914) – Ouest - Case 10901.

Bibliographie

Plâtrière :

GRELLIER, Camille. **L'industrie de la porcelaine en Limousin**. Paris : Emile Larose, 1909. p.220.

Tissage :

La Revue Géographique et Industrielle de France - Département de la Haute-Vienne, 57^e année, nouvelle série, n°15. Paris : La Revue Géographique et Industrielle de France, 1959. p.91.

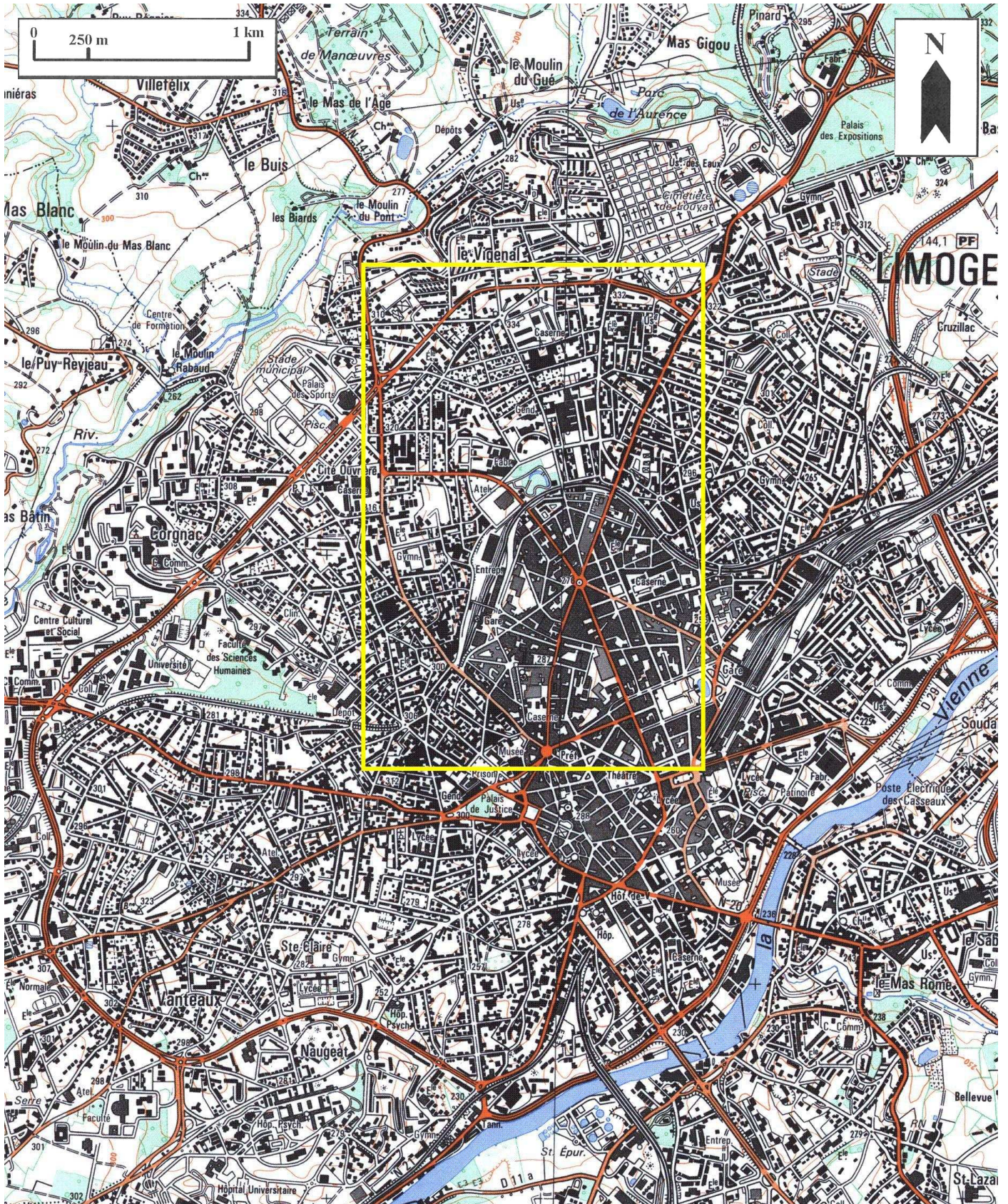
Plâtrière Cheyrou & Lacroix, puis usine d'apprêt des étoffes H. Laplaud & Cie, actuellement magasin de commerce

TABLE DES ILLUSTRATIONS

- Des.1 Plan de localisation : faubourg Nord de Limoges.
Carte topographique, 2001, 1 : 25 000^e, IGN, Scan 25®, F051-058.
- Des.2 Plan de localisation : site de l'usine.
Carte topographique, 2001, 1 : 12 500^e, IGN, Scan 25®, F051-058.
- Des.3 Plan masse.
D'après le plan cadastral, 2002, section CY, 1 : 500 , Origine cadastre © Droits de l'Etat réservés.
- Fig.1 Façade antérieure. 02870315X

Plâtrière Cheyrou & Lacroix, puis usine d'apprêt des étoffes H. Laplaud & Cie, actuellement magasin de commerce

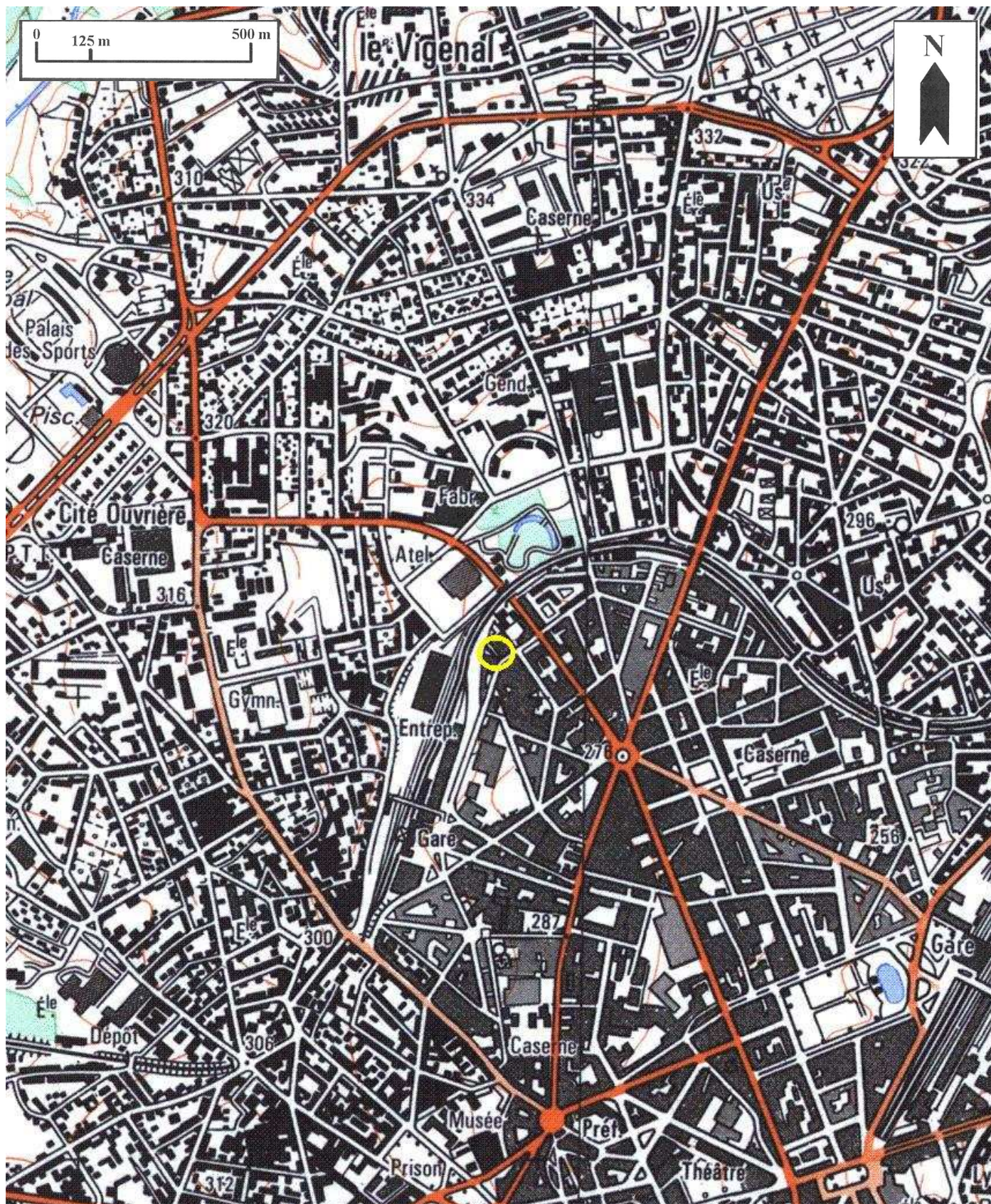
Des.1 Plan de localisation : faubourg Nord de Limoges.
Carte topographique, 2001, 1 : 25 000°, IGN, Scan 25®, F051-058.



Plâtrière Cheyrou & Lacroix, puis usine d'apprêt des étoffes H. Laplaud & Cie, actuellement magasin de commerce

Des.2 Plan de localisation : site de l'usine.

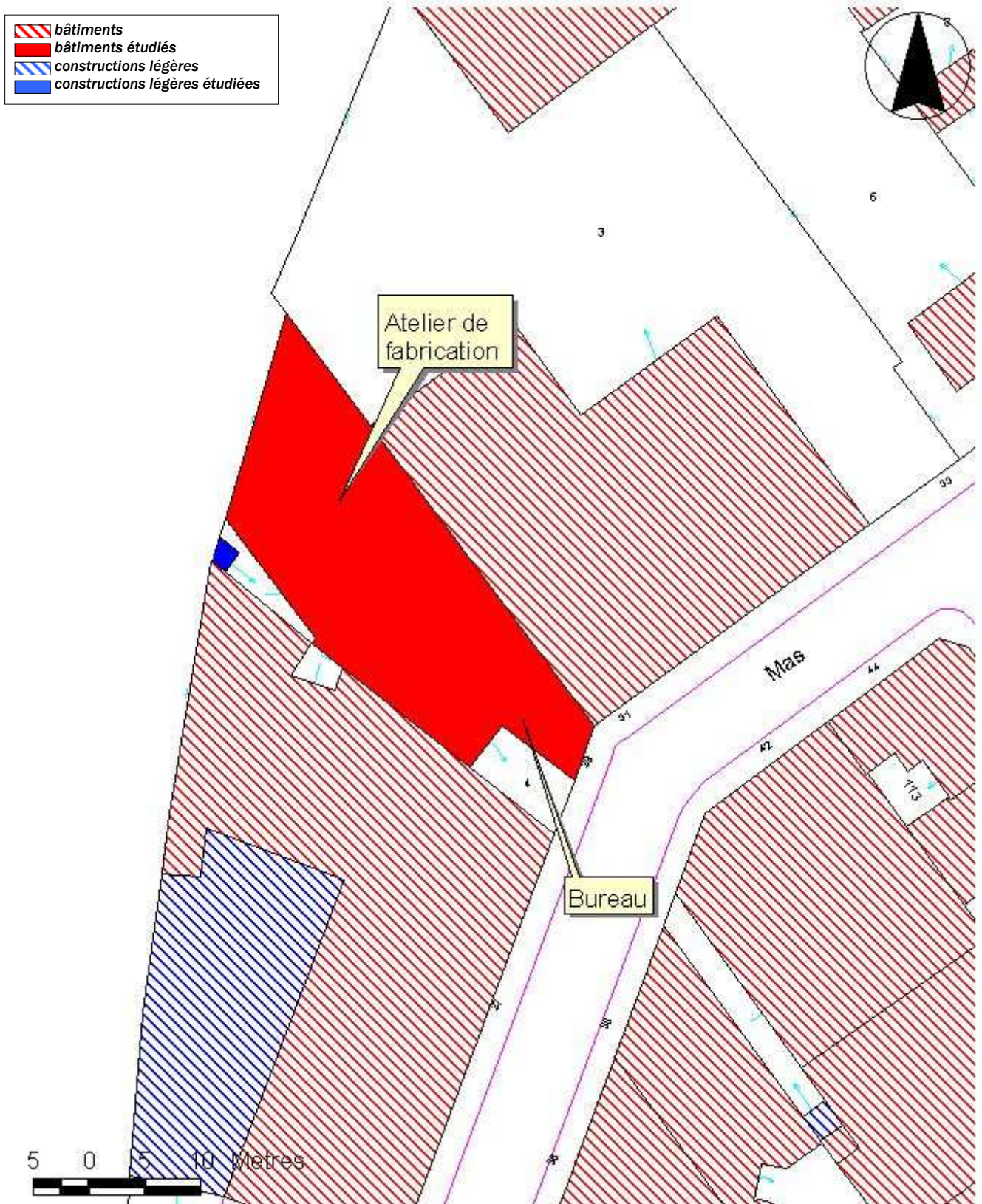
Carte topographique, 2001, 1 : 12 500°, IGN, Scan 25®, F051-058.



Plâtrière Cheyrou & Lacroix, puis usine d'apprêt des étoffes H. Laplaud & Cie, actuellement magasin de commerce

Des.3 Plan masse.

D'après le plan cadastral, 2002, section CY, 1 : 500 , Origine cadastre © Droits de l'Etat réservés.



Plâtrière Cheyrou & Lacroix, puis usine d'apprêt des étoffes H. Laplaud & Cie, actuellement magasin de commerce

Fig.1 Façade antérieure.

Ph. Inv. Ph. Rivière
02870315X

