

Département : 87

IA87000173

Aire d'étude : Limoges

Adresse : Lesage (rue) 9, 11

Dénomination : **usine de matériel d'équipement industriel**

Appellation et titre : **Boutet et Cie**

Canton : Limoges-Centre

Coordonnées : Lambert2 0515790 ; 0093484

Cadastre : 2002 DE 52, 53

Propriété privée

Dossier de patrimoine industriel (enquête partielle, commune de Limoges) établi en 2002 par Pillet Frédéric (c) Inventaire général, 2002

HISTORIQUE

Datation : 1er quart 20e siècle, 1921 ; 1930 ; 1948, daté par source.

COMMENTAIRE HISTORIQUE: En 1921 l'usine de matériel d'équipement industriel Boutet et Cie, fondée par Roger Boutet et Marius Mestre et spécialisée dans l'installation et l'entretien d'usines, quitte la rue de la Fonderie pour s'installer rue Lesage, dans le but de se spécialiser dans la fabrication de moules pour la porcelaine électrotechnique. Durant l'Entre-deux-guerres l'entreprise oriente son activité vers la rectification de cylindres, le chemisage... Les ateliers sont agrandis en 1930 et en 1948. L'entreprise est aujourd'hui dirigée par le fils de Roger Boutet. L'usinage, la rectification et le fraisage constituent l'essentiel de son activité.

L'entreprise envisageait d'employer une vingtaine d'ouvriers en 1921. Il y avait 12 ouvriers en 1965.

DESCRIPTION

SITUATION : en ville

COMPOSITION D'ENSEMBLE

Parties constituantes : atelier de fabrication ; bureau ; magasin industriel

MATERIAUX

Gros œuvre : pierre ; moellon ; enduit ; bois ; brique

Couverture : tuile mécanique ; ardoise ; ciment amiante en couverture

STRUCTURE

Vaisseaux et étages : 1 étage carré

COUVERTURE : toit à longs pans ; shed

COMMENTAIRE DESCRIPTIF: Le site est constitué de trois éléments. Au centre, un bâtiment (l'atelier proprement dit) en rez-de-chaussée à charpente et structure porteuse en bois, remplissage en brique, couvert d'un toit à longs pans en ciment amiante. A l'ouest un atelier doté d'un étage carré (garage au rez-de-chaussée) couvert d'un shed en ardoise. A l'est, un bâtiment en moellon enduit et brique, avec un étage carré, couvert d'un toit à longs pans en tuiles mécaniques. Une partie du rez-de-chaussée abrite les bureaux, une partie de l'étage carré sert de magasin industriel.

DOCUMENTATION

Archives Communales de Limoges

- Série 1 G 61 : Matrices des contributions personnelles mobilière et des patentes.

Année 1965.

- Série 1 G 58 & 59 : Matrices cadastrales de Limoges.

3^e série (après 1914) – Ouest - Case 11244.

- Série 1 O 216 : Permis de construire.

1930 – Voirie urbaine – Autorisations de constructions du 29/07/1930 (n°376) au 31/12/1930 (n°574)
Dossier n°404 – Agrandissement d'une usine rue Lesage – Boutet & Cie – 13/08/1930.

Permis n°499 – Transformation partielle d'un atelier – Boutet Roger – 9 rue Lesage - Demande du 1^{er} octobre 1947.

- Série I V 162 : Etablissements classés insalubres et dangereux, 3^e classe – 1919-1971.

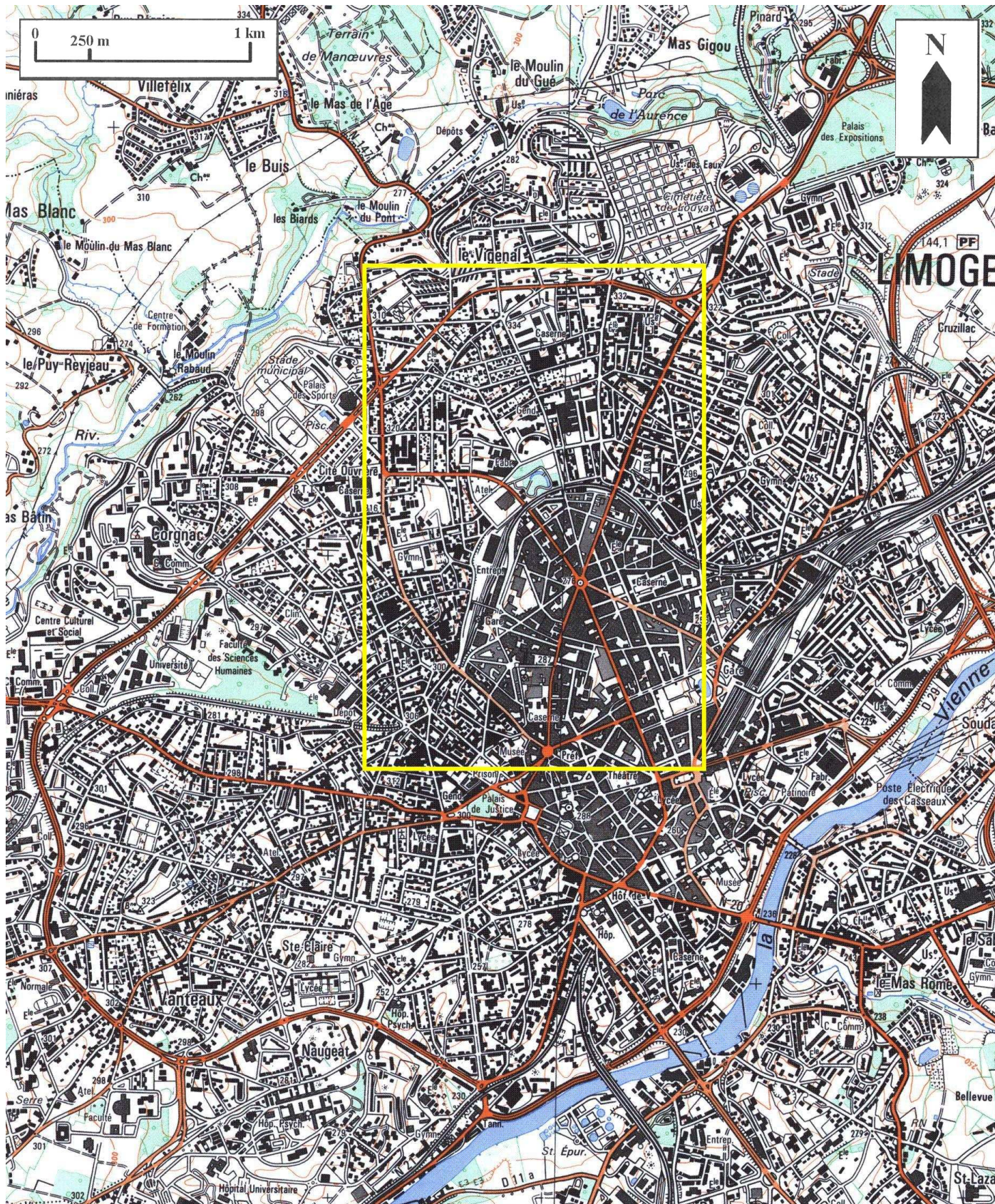
Dossier n°28 - Atelier de mécanique – Rue Lesage – Marius Mestre « Société Boutet & Cie » -
Déclaration du 27 décembre 1920.

TABLE DES ILLUSTRATIONS

- Des.1 Plan de localisation : faubourg Nord de Limoges.
Carte topographique, 2001, 1 : 25 000°, IGN, Scan 25®, F051-058.
- Des.2 Plan de localisation : site de l'usine.
Carte topographique, 2001, 1 : 12 500°, IGN, Scan 25®, F051-058.
- Des.3 Plan masse.
D'après le plan cadastral, 2002, section DE, 1 : 500 , Origine cadastre © Droits de l'Etat réservés.
- Fig.1 Façade antérieure des ateliers Boutet & Cie. 02870327XA
02870300X

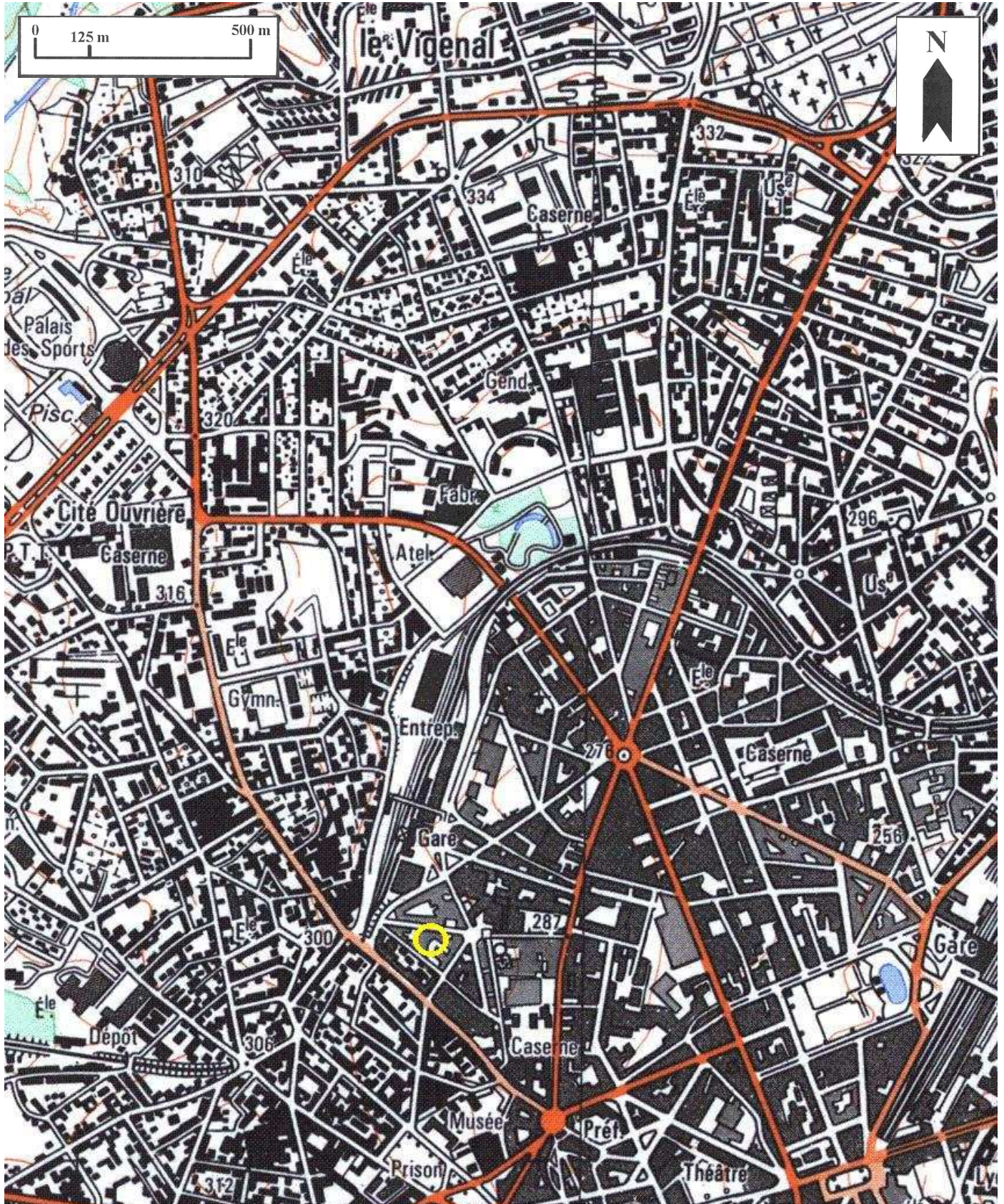
Usine de matériel d'équipement industriel Boutet & Cie

Des.1 Plan de localisation : faubourg Nord de Limoges.
Carte topographique, 2001, 1 : 25 000°, IGN, Scan 25®, F051-058.



Des.2 Plan de localisation : site de l'usine.

Carte topographique, 2001, 1 : 12 500°, IGN, Scan 25®, F051-058.



Des.3 Plan masse.

D'après le plan cadastral, 2002, section DE, 1 : 500 , Origine cadastre © Droits de l'Etat réservés.

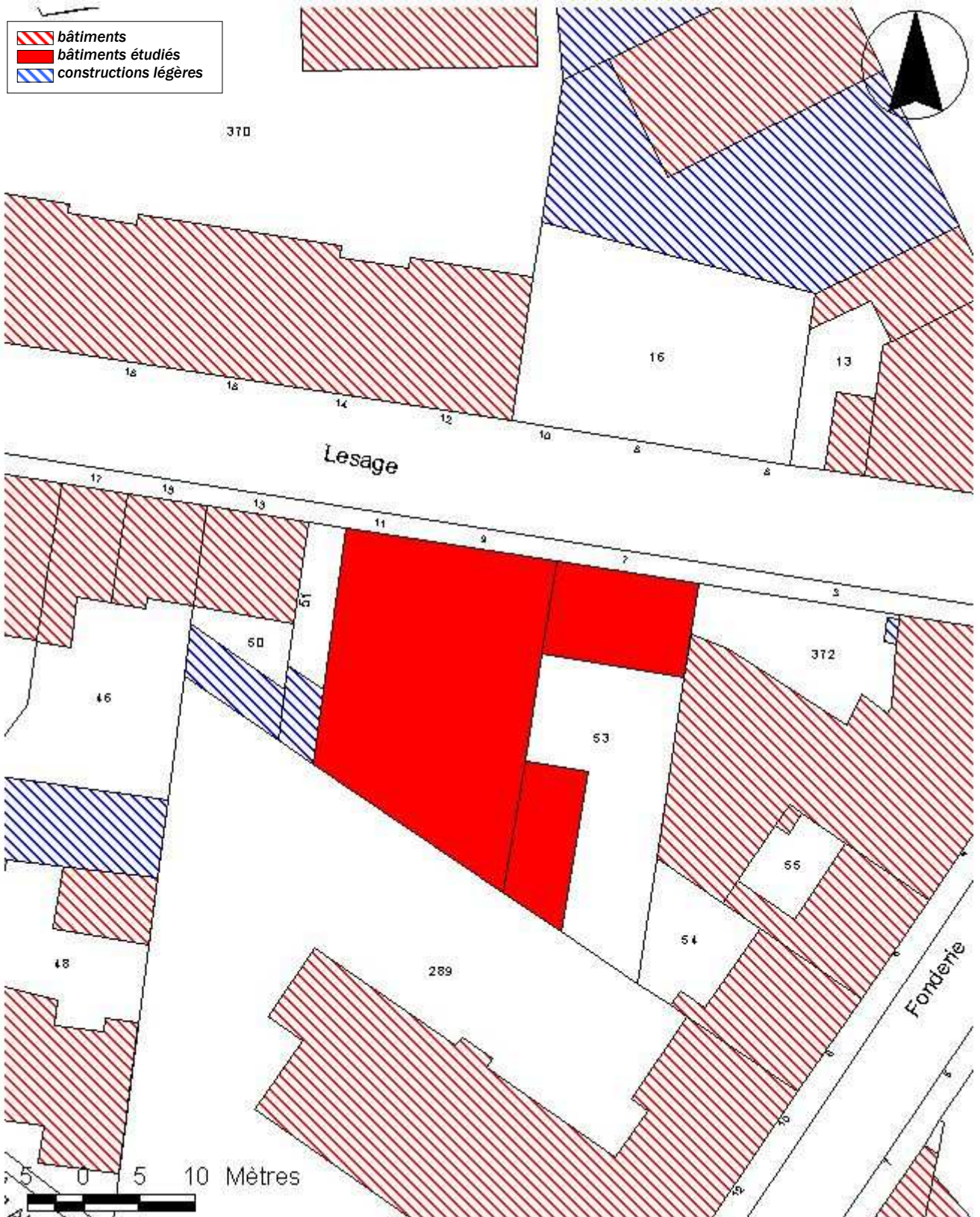


Fig.1 Façade antérieure des ateliers Boutet & Cie.

Ph. Inv. Ph. Rivière
02870327XA
02870300X

