

Département : 87

IA87000161

Aire d'étude : Limoges

Adresse : Ferdinand-Lassalle (rue) 6

Dénomination : **usine de chaussures**

Précision : **usine de formes de chaussures**

Destinations successives et actuelles : **temple des Témoins de Jéhovah ; usine liée au travail du bois**

Appellation et titre : **Magadoux et Demaison, puis Manufacture de Formes du Centre, puis L. Riffard et Cie**

---

Canton : Limoges-Centre

Coordonnées : Lambert2 0515575 ; 0093624

Cadastre : 2002 BE 419, 421, 422

Propriété privée

Etat de conservation : établissement industriel désaffecté

Dossier de patrimoine industriel (enquête partielle, commune de Limoges) établi en 2002 par Pillet Frédéric (c) Inventaire général, 2002

---

## **HISTORIQUE**

Datation : 2e quart 20e siècle, daté par travaux historiques.

COMMENTAIRE HISTORIQUE: Magadoux et Demaison créent vers 1925 sur ce site une usine de chaussures et de pantoufles dans des ateliers aujourd'hui disparus. Ces industriels dirigeaient depuis 1920 un atelier situé rue Devérinne. Ils semblent cesser leur activité vers 1934. L'atelier subsistant date du début des années 1930. En 1935, Ludovic Pabiot, industriel spécialisé dans la fabrication de formes en bois pour chaussures, y installe son entreprise, la Manufacture de Formes du Centre, suite à l'incendie de ses ateliers rue de Belfort. Pabiot dispose aussi d'une annexe dans l'avenue Montjovis voisine (n°27, détruit). Dans les années 1960 le site est repris et agrandi par les Etablissements L. Riffard et Compagnie, qui poursuivent le même type de production. M. Riffard était probablement l'ancien directeur de l'usine de formes Brun et Buisson installée en 1924 rue Bobillot. Le bâtiment abrite aujourd'hui le temple des Témoins de Jéhovah. L'atelier de formes de chaussures est doté en 1935 de six machines-outils (quatre tours à reproduire, une scie, une machine à creuser) animées par un moteur électrique de 9 ch. Magadoux et Demaison emploient une trentaine d'ouvriers en 1926, l'usine de formes 15 ouvriers en 1950.

## **DESCRIPTION**

SITUATION : en ville

### COMPOSITION D'ENSEMBLE

Parties constituantes : atelier de fabrication

### MATERIAUX

Gros œuvre : pierre ; moellon ; brique ; enduit

Couverture : tuile mécanique ; ciment amiante en couverture

### STRUCTURE

Vaisseaux et étages : étage de soubassement ; rez-de-chaussée surélevé

COUVERTURE : toit à longs pans ; appentis

COMMENTAIRE DESCRIPTIF: L'atelier principal est en rez-de-chaussée surélevé sur un étage de soubassement, couvert d'un toit à longs pans en tuile mécanique. L'enduit masque une maçonnerie certainement de moellon pour l'étage de soubassement, et de brique pour le rez-de-chaussée. L'extension de 1964 est en appentis avec du ciment amiante en couverture.

Usine de chaussures Magadoux et Demaison, puis usine liée au travail du bois (usine de formes de chaussures) appelée Manufacture de Formes du Centre puis L. Riffard et Compagnie, actuellement temple des Témoins de Jéhovah

---

## **DOCUMENTATION**

### **Archives Communales de Limoges**

- Série 1 O 216 : Permis de construire.

Permis n°12834 – Etablissements L. Riffard & Cie – rue Ferdinand-Lassalle – Agrandissement d'appentis – Demande du 5 août 1964.

- Série 1 V 162 : Etablissements classés insalubres et dangereux, 3<sup>e</sup> classe, 1919-1971.

Dossier n°299 – Déclaration du 21 août 1935 – Usine de fabrication de formes en bois pour la chaussure – Rue Ferdinand-Lassalle – Pabiot Ludovic.

- Annuaire et almanachs du département de la Haute-Vienne des années 1925-1934.

### **Archives Départementales de la Haute-Vienne**

- Série 10 M 63 : Rapports des sous-préfets, commissaires de police et inspecteurs du travail, sur la situation du chômage, son évolution et sur les manifestations organisées pour ou par les chômeurs. 1920-1935.  
Tableau : Fabriques de pantoufles – Situation au point de vue du chômage – 29/12/1926.

Usine de chaussures Magadoux et Demaison, puis usine liée au travail du bois (usine de formes de chaussures) appelée Manufacture de Formes du Centre puis L. Riffard et Compagnie, actuellement temple des Témoins de Jéhovah

---

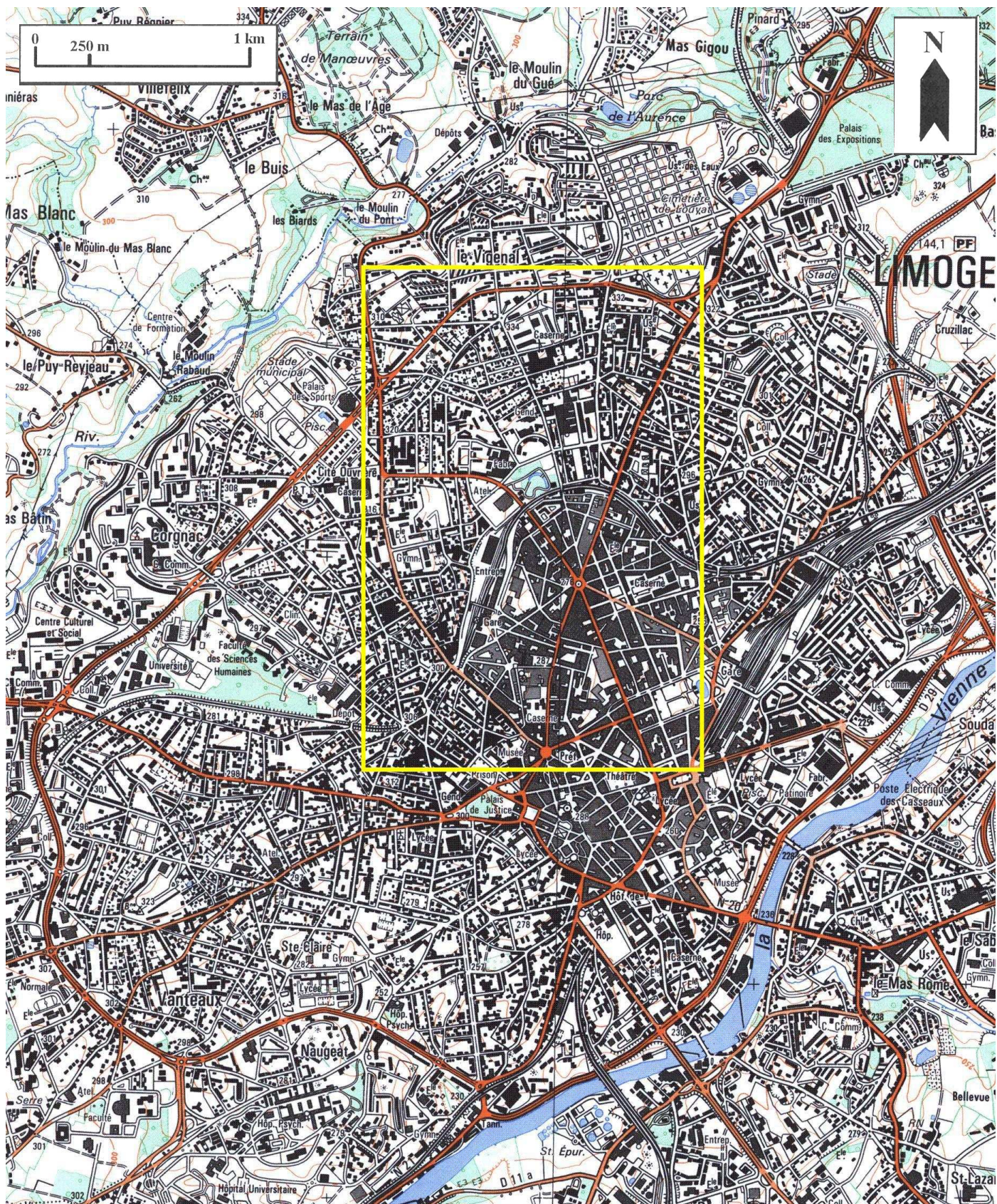
## **TABLE DES ILLUSTRATIONS**

- Des.1 Plan de localisation : faubourg Nord de Limoges.  
Carte topographique, 2001, 1 : 25 000°, IGN, Scan 25®, F051-058.
- Des.2 Plan de localisation : site de l'usine.  
Carte topographique, 2001, 1 : 12 500°, IGN, Scan 25®, F051-058.
- Des.3 Plan masse.  
D'après le plan cadastral, 2002, section BE, 1 : 1000, Origine cadastre © Droits de l'Etat réservés.
- Doc.1 "Monsieur Ludovic Pabiot - Manufacture de formes pour chaussures - rue Ferdinand-Lassalle - Limoges". Plan masse, coupe, et localisation des équipements industriels projetés.  
Plan, tirage, 1 : 100, 53,5 x 75 cm, 1935. AC Limoges : 1 V 162 - Etablissements classés insalubres et dangereux - 3e classe - 1919-1971 - Dossier n°299. 0287000517V
- Fig.1 Façade antérieure de l'atelier des années 1930. 02870354X



Usine de chaussures Magadoux et Demaison, puis usine liée au travail du bois (usine de formes de chaussures) appelée Manufacture de Formes du Centre puis L. Riffard et Compagnie, actuellement temple des Témoins de Jéhovah

Des.1 Plan de localisation : faubourg Nord de Limoges.  
Carte topographique, 2001, 1 : 25 000°, IGN, Scan 25®, F051-058.

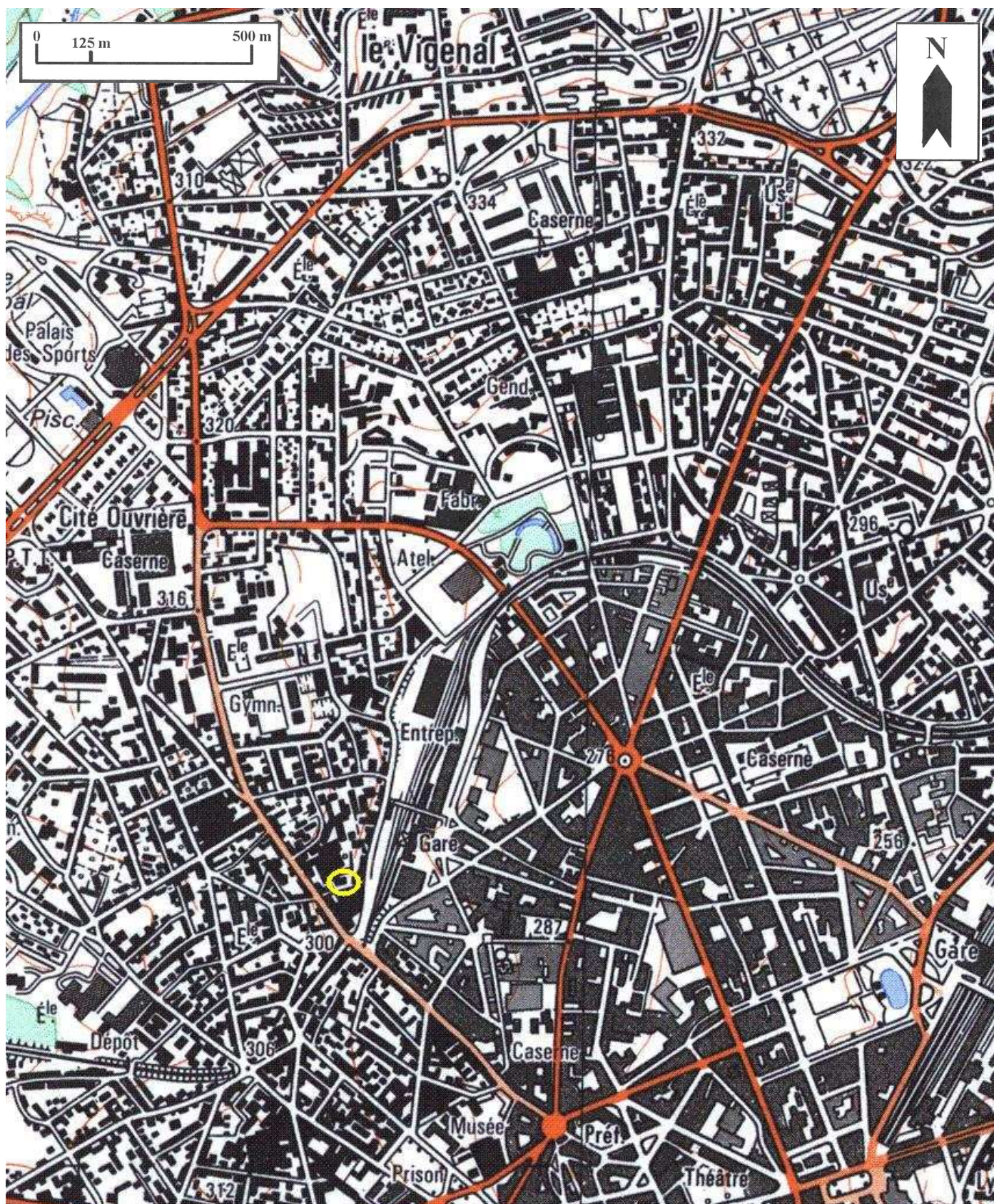




Usine de chaussures Magadoux et Demaison, puis usine liée au travail du bois (usine de formes de chaussures) appelée Manufacture de Formes du Centre puis L. Riffard et Compagnie, actuellement temple des Témoins de Jéhovah

Des.2 Plan de localisation : site de l'usine.

Carte topographique, 2001, 1 : 12 500°, IGN, Scan 25®, F051-058.

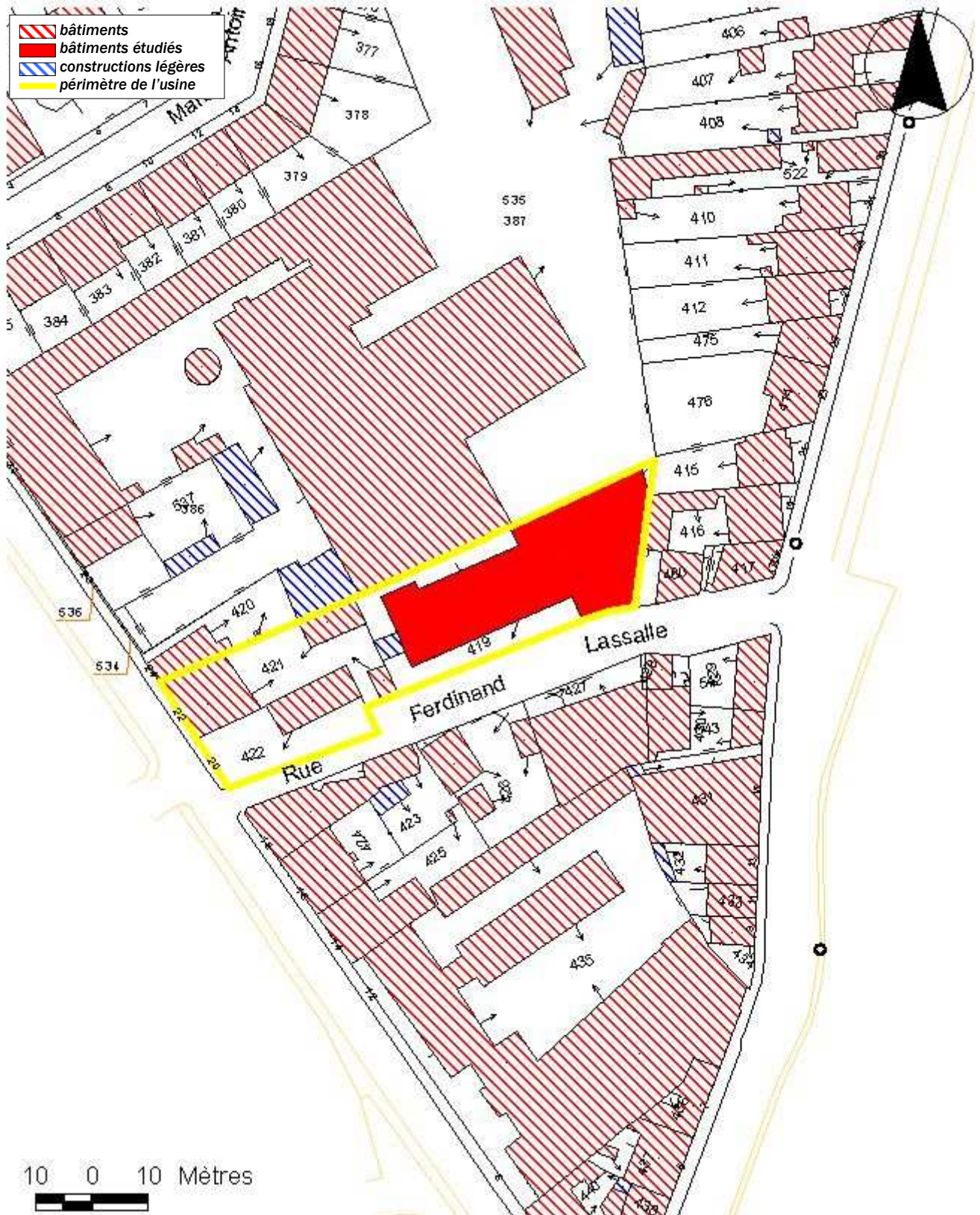




Usine de chaussures Magadoux et Demaison, puis usine liée au travail du bois (usine de formes de chaussures) appelée Manufacture de Formes du Centre puis L. Riffard et Compagnie, actuellement temple des Témoins de Jéhovah

Des.3 Plan masse.

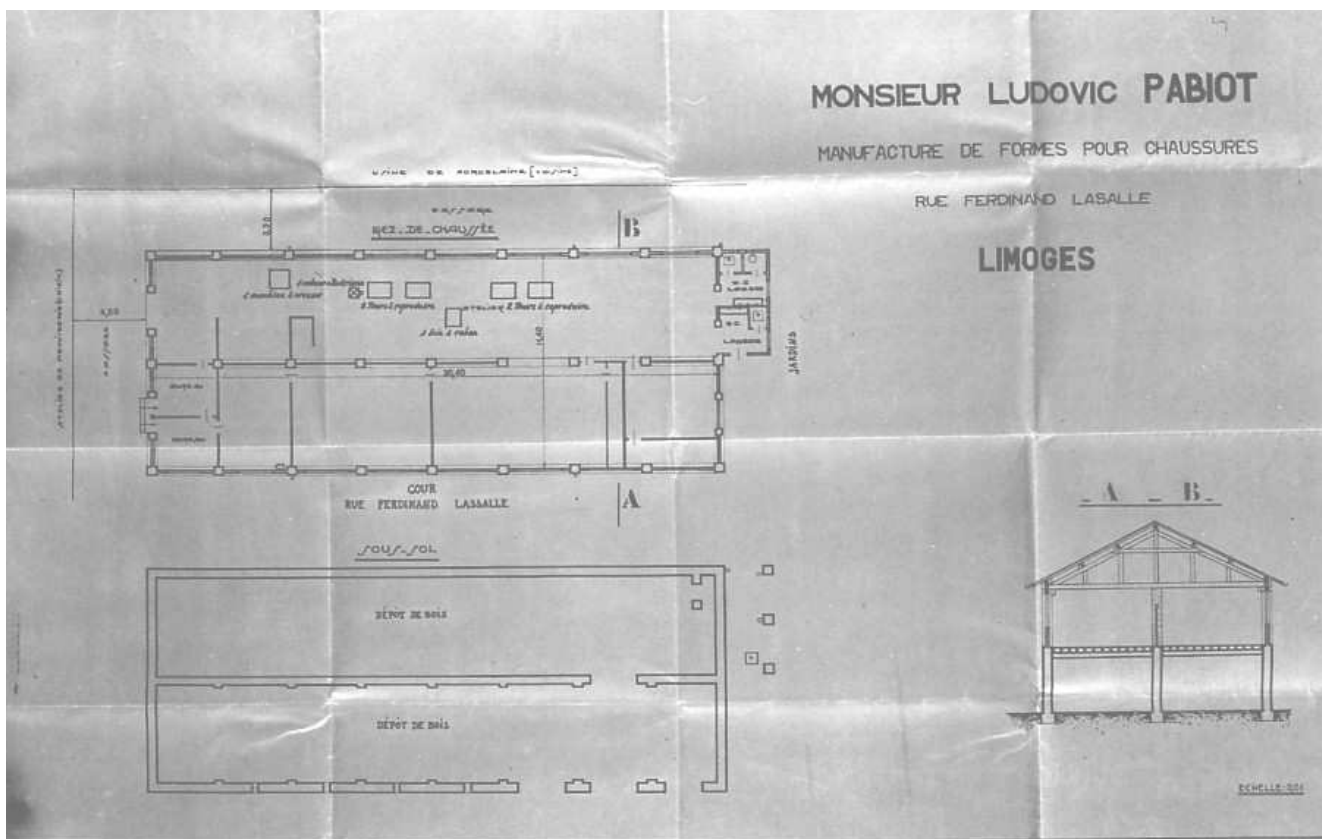
D'après le plan cadastral, 2002, section BE, 1 : 1000, Origine cadastre © Droits de l'Etat réservés.



Usine de chaussures Magadoux et Demaison, puis usine liée au travail du bois (usine de formes de chaussures) appelée Manufacture de Formes du Centre puis L. Riffard et Compagnie, actuellement temple des Témoins de Jéhovah

Doc.1 "Monsieur Ludovic Pabiot - Manufacture de formes pour chaussures - rue Ferdinand-Lassalle - Limoges". Plan masse, coupe, et localisation des équipements industriels projetés.  
Plan, tirage, 1 : 100, 53,5 x 75 cm, 1935. AC Limoges : 1 V 162 -  
Etablissements classés insalubres et dangereux - 3e classe - 1919-1971 -  
Dossier n°299.

0287000517V





Usine de chaussures Magadoux et Demaison, puis usine liée au travail du bois (usine de formes de chaussures) appelée Manufacture de Formes du Centre puis L. Riffard et Compagnie, actuellement temple des Témoins de Jéhovah

Fig.1 Façade antérieure de l'atelier des années 1930.

Ph. Inv. Ph. Rivière  
02870354X

