

Département : 87

IA87000160

Aire d'étude : Limoges

Adresse : Crucifix (rue du) 14

Dénomination : **usine de menuiserie ; usine de porcelaine**

Précision : **atelier de décoration**

Destinations : **établissement de danse**
successives et
actuelles

Appellation et titre : **usine de porcelaine Robert Haviland et C. Parlon, actuellement
établissement de danse Studio Evidanse**

Canton : Limoges-Carnot

Coordonnées : Lambert2 0516074 ; 0093916

Cadastre : 2002 CY 49

Propriété privée

Etat de conservation : établissement industriel désaffecté ; remanié

Dossier de patrimoine industriel (enquête partielle, commune de Limoges) établi en 2002 par Pillet Frédéric
(c) Inventaire général, 2002

HISTORIQUE

Datation : 1er quart 20e siècle, 1924, daté par source.

COMMENTAIRE HISTORIQUE: L'atelier et l'habitation attenante sont probablement construits en 1924 par Jean Nizout, pour y implanter une usine de menuiserie. Dans les années 1950 et 1960 le site semble accueillir un atelier de décoration sur porcelaine dépendant de l'usine voisine Haviland et Parlon. Le rez-de-chaussée est occupé aujourd'hui par l'établissement de danse Studio Evidanse.

DESCRIPTION

SITUATION : en ville

COMPOSITION D'ENSEMBLE

Parties constituantes : atelier de fabrication ; hangar industriel ; logement patronal

MATERIAUX

Gros œuvre : pierre ; granite ; moellon ; bois ; brique ; essentage de planches

Couverture : tuile mécanique ; ardoise

STRUCTURE

Vaisseaux et étages : sous-sol ; étage de soubassement ; 1 étage carré

COUVERTURE : toit à longs pans

COMMENTAIRE DESCRIPTIF: L'atelier formé de deux halles accolées, est composé d'un étage de soubassement en moellon de granite et pierre, d'un rez-de-chaussée en moellon pour les trumeaux avec chaînage de brique et brique pour les allèges. L'étage carré est à poteaux de bois et essentage de planches. Le rez-de-chaussée est percé de larges baies sur sa façade la moins éclairée. Sans doute avec abat-vent à l'époque de l'atelier de menuiserie, cet étage a été fortement remanié lors de sa reconversion en logement. L'ensemble est couvert de toits à longs pans en tuile mécanique. Le hangar est à poteaux et charpente en bois (couvert à longs pans en tuile mécanique). Le logement patronal est de taille relativement modeste : sous-sol, étage carré, toit à longs pans et croupes en ardoise.

87 Limoges, 14 rue du Crucifix

Usine de menuiserie, puis usine de porcelaine (atelier de décoration) Robert Haviland & C. Parlon,
actuellement établissement de danse Studio Evidanse

DOCUMENTATION

Archives Communales de Limoges

- Série 1 G 61 : Matrices des contributions personnelles mobilière et des patentes.

Années 1935, 1950.

- Série 1 G 58 & 59 : Matrices cadastrales de Limoges.

3^e série (après 1914) –Ouest – Case 10468.

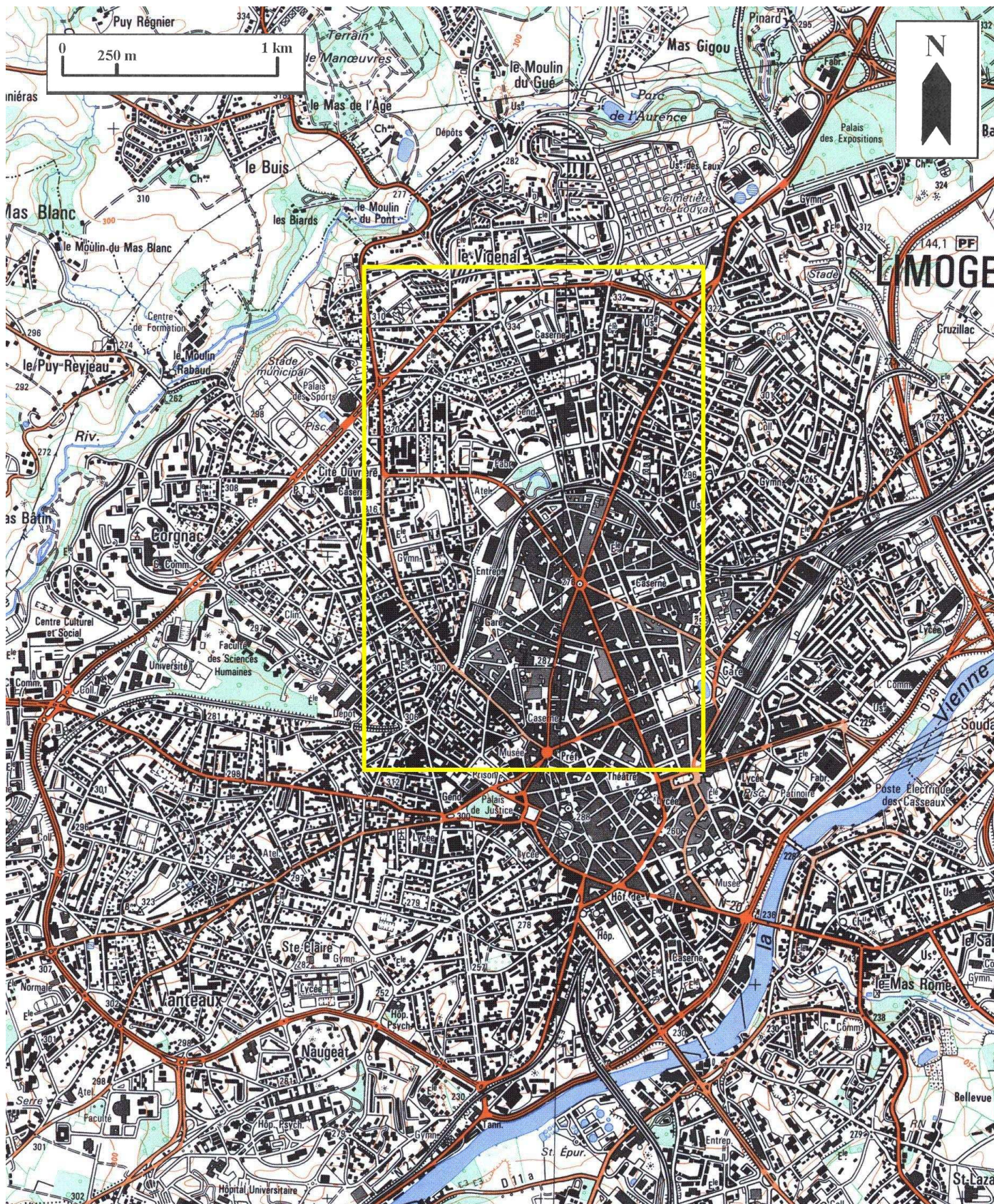
Usine de menuiserie, puis usine de porcelaine (atelier de décoration) Robert Haviland & C. Parlon, actuellement établissement de danse Studio Evidanse

TABLE DES ILLUSTRATIONS

- Des.1 Plan de localisation : faubourg Nord de Limoges.
Carte topographique, 2001, 1 : 25 000°, IGN, Scan 25®, F051-058.
- Des.2 Plan de localisation : site de l'usine.
Carte topographique, 2001, 1 : 12 500°, IGN, Scan 25®, F051-058.
- Des.3 Plan masse.
D'après le plan cadastral, 2002, section CY , 1 : 500 , Origine cadastre © Droits de l'Etat réservés.
- Fig.1 Façade antérieure de l'atelier, cour et hangar. 02870316X
- Fig.2 Façade postérieure. 02870329XA
02870307X

Usine de menuiserie, puis usine de porcelaine (atelier de décoration) Robert Haviland & C. Parlon, actuellement établissement de danse Studio Evidanse

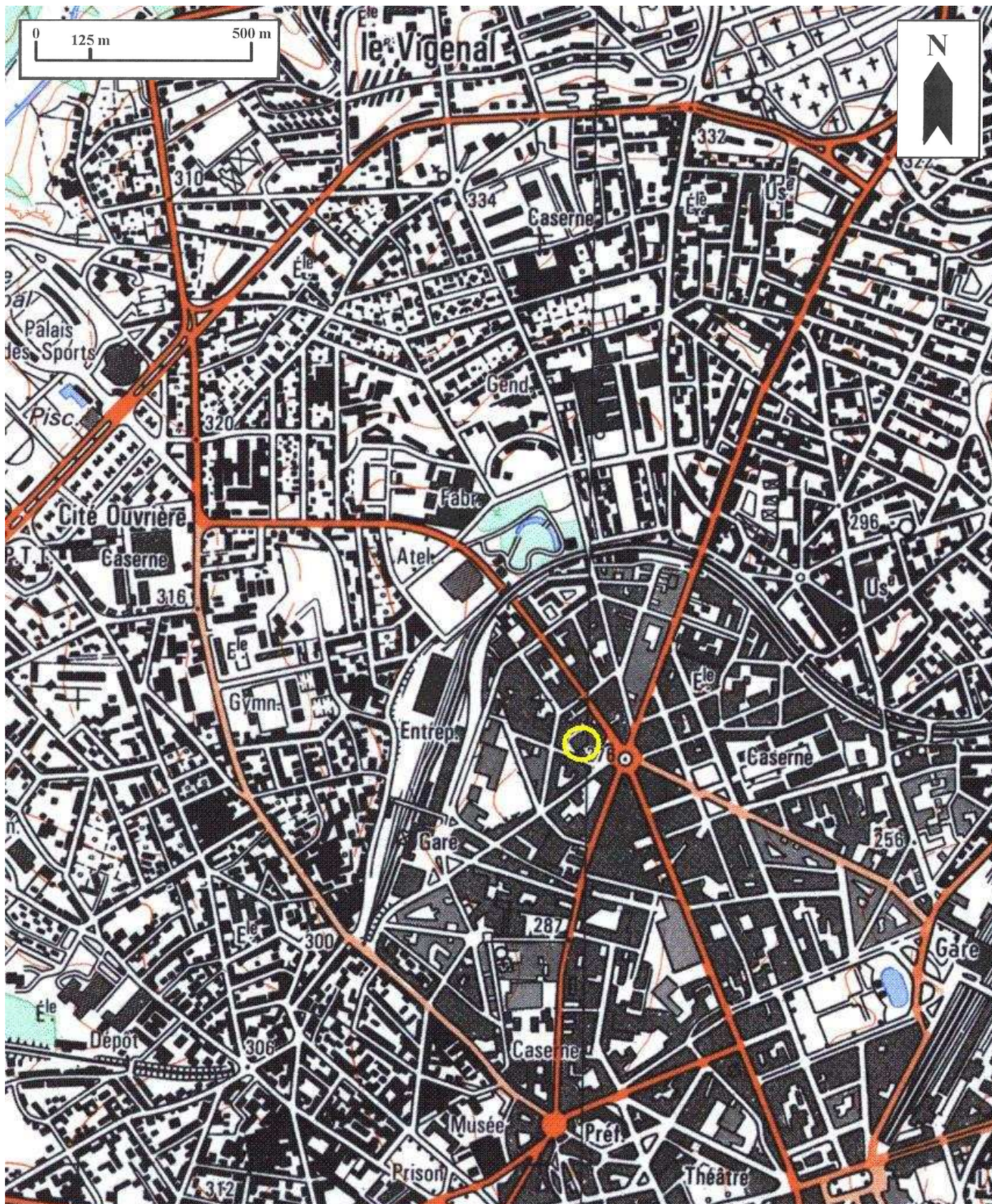
Des.1 Plan de localisation : faubourg Nord de Limoges.
Carte topographique, 2001, 1 : 25 000°, IGN, Scan 25®, F051-058.



Usine de menuiserie, puis usine de porcelaine (atelier de décoration) Robert Haviland & C. Parlon, actuellement établissement de danse Studio Evidanse

Des.2 Plan de localisation : site de l'usine.

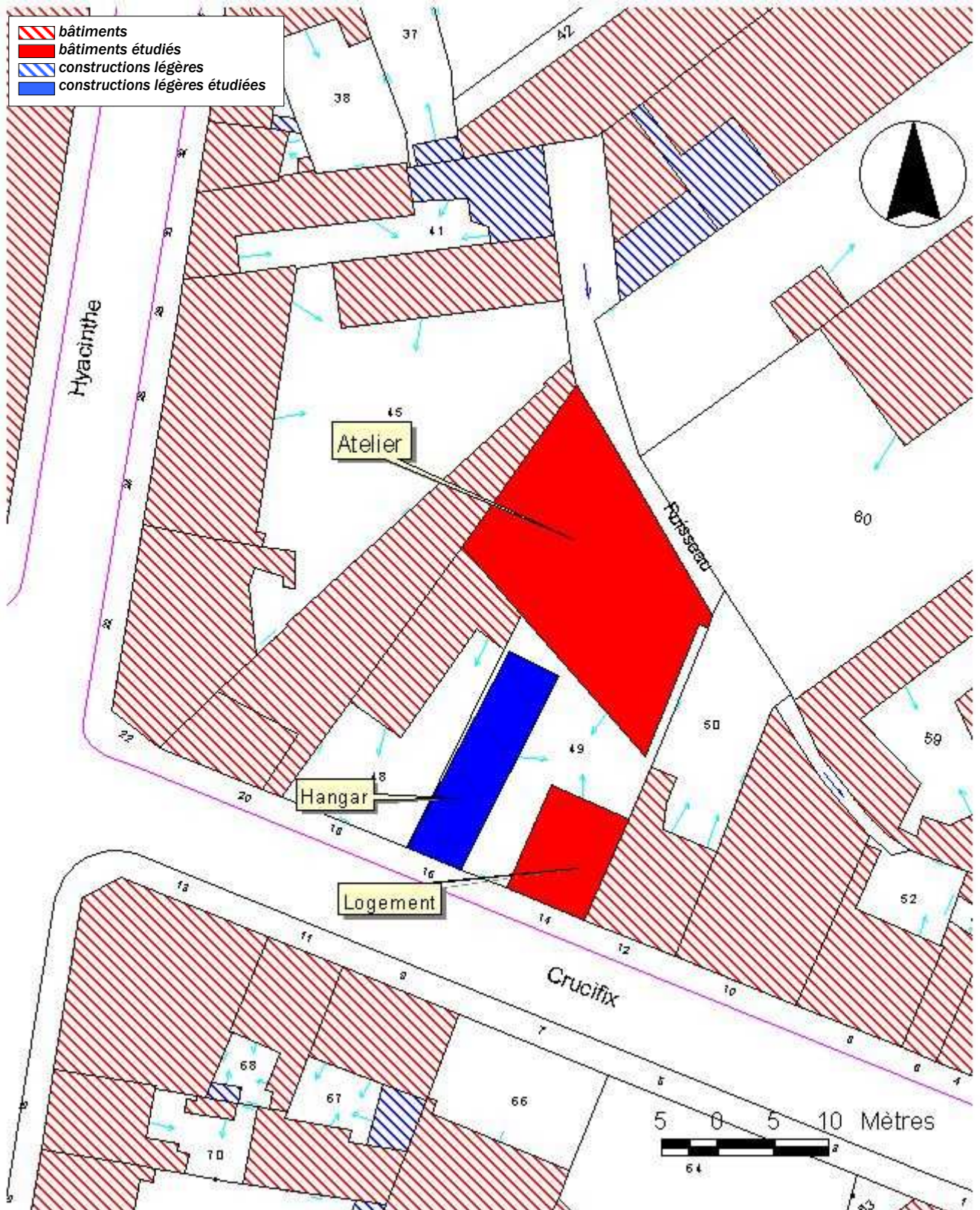
Carte topographique, 2001, 1 : 12 500°, IGN, Scan 25@, F051-058.



Usine de menuiserie, puis usine de porcelaine (atelier de décoration) Robert Haviland & C. Parlon, actuellement établissement de danse Studio Evidanse

Des.3 Plan masse.

D'après le plan cadastral, 2002, section CY , 1 : 500 , Origine cadastre © Droits de l'Etat réservés.



Usine de menuiserie, puis usine de porcelaine (atelier de décoration) Robert Haviland & C. Parlon, actuellement établissement de danse Studio Evidance

Fig.1 Façade antérieure de l'atelier, cour et hangar.

Ph. Inv. Ph. Rivière
02870316X



Usine de menuiserie, puis usine de porcelaine (atelier de décoration) Robert Haviland & C. Parlon, actuellement établissement de danse Studio Evidanse

Fig.2 Façade postérieure.

Ph. Inv. Ph. Rivière
02870329XA
02870307X

