

Localisation : 23 Référence : IA23000438
Aire d'étude : commune Felletin
Commune : Felletin
Adresse : 8 rue Quinault
Titre courant : **atelier de tapissier et tissage (usine de tapis) Bournaret, puis Rivières des Borderies dit manufacture de la Bastille, aujourd'hui maison**
Dénomination : atelier , tissage
Précision : usine de tapis
Destinataire : de tapissier
Destinations : maison
Appellation et titre : Bournaret, puis Rivières des Borderies dit manufacture de la Bastille

Cartographie : Lambert2 0587443 2097899

Cadastre : 1817 D 2375 et 236. 187 et 188 ; 2003 AL 177 et parcelle non cadastrée

Statut juridique : propriété privée

Protection :

Dossier d'inventaire topographique établi en 2004, 2005 par Lazaj Jehanne

© Inventaire général, 2004 ; © Ville de Felletin, 2004

HISTORIQUE

Datation : 2e moitié 19e siècle . 1ère moitié 20e siècle. 1888 (porte la date) .

Auteur(s) :
maître d'oeuvre inconnu.

Commentaire : Le bâtiment situé 8 rue Quinault, déjà visible sur le cadastre de 1817, est acheté par Jean Bournaret en 1849. Il y installe un dépôt de laine et initie une activité tapissière. Parallèlement, il acquiert une teinturerie en bord de Creuse (parcelle D 757, angle des rues du Pont-Roby et de la Fabrique). Cette dernière est connue grâce à des cartes postales : ruinée dès 1943, elle est aujourd'hui détruite (construction d'un pont dans la 2e moitié du 20e siècle sur le site). En 1879, l'atelier de tapissier rue Quinault prend le nom de manufacture Antoine et Joseph Bournaret. La date portée sur le bâtiment (1888) suggère une rénovation et propose une date de construction pour l'usine attenante, connue par des cartes postales anciennes car démolie vers 1970. En 1922, l'entreprise est reprise par un des gendres de la famille Bournaret et prend le nom de manufacture J. Rivières des Borderies. Elle produit des tapis et tapisseries d'Aubusson, des tapisseries sur canevas (pour meubles) et restaure les tapisseries anciennes. En 1928, l'usine fait travailler 57 ouvriers pour réaliser 1080 kg de tapis et tapisserie de laine (800 kg), de soie et de coton dont 700 kg sont destinés à l'export. Elle possède un bureau de vente à Paris, 20 rue des Petits-Champs (2e arrondissement). En 1969, la manufacture Pinton (cf. notice IA23000317) achète l'entreprise et fait démolir l'usine entre 1970 et 1973. Le bâtiment 8 rue Quinault devient une maison d'habitation.

Localisation : 23 - Felletin Réf. : IA23000438
Adresse : 8 rue Quinault
Titre courant : atelier de tapissier et tissage (usine de tapis) Boumaret, puis Rivières
des Borderies dit manufacture de la Bastille, aujourd'hui maison
Dénomination : atelier , tissage

DESCRIPTION

SITUATION : en ville

MATERIAUX

Gros oeuvre : granite ; moellon ; pierre de taille ; enduit partiel

Couverture : tuile mécanique

STRUCTURE

Vaisseaux et étages : 1 étage carré ; étage de comble

COUVERTURE : croupe ; toit à deux pans

COMMENTAIRE DESCRIPTIF

L'usine disparue possédait deux étages carrés et un étage de comble, elle était couverte d'un toit à croupe en tuile. Les murs possédaient une structure en béton enduite. La caractéristique essentielle de ce bâtiment était ses larges baies formées par trois fenêtres et séparées par un trumeau en brique. Le bâtiment situé 8 rue Quinault est en moellon et chaînage d'angle en granite, il possède un étage carré et un étage de comble. Sa toiture à croupe est recouverte de tuile mécanique. La porte, au centre de la façade sur rue, est surmontée d'un fronton portant la date 1888 (témoignant plutôt d'une restauration que de la construction). La mise en oeuvre traditionnelle des matériaux est soulignée par la disposition symétrique des ouvertures. Enfin, la toiture est percée d'une lucarne, munie d'une poulie. Caractéristique de l'architecture felletinoise, elle est coiffée d'un toit en pavillon.

- 23 Felletin, 8 rue Quinault
atelier de tapissier et tissage (usine de tapis) Boumaret, puis Rivières des Borderies
dits Manufacture de la Bastille, aujourd'hui maison
-

DOCUMENTATION

ARCHIVES

Archives Départementales de la Creuse :

- 9M24 : Perception des taxes sur le chiffre d'affaires : industrie textile. 1930.
- 1Z123 : Sous-préfecture d'Aubusson. Chambres syndicales. 1900-1945.

Documents figurés :

- **Collections particulières Celer et Drojat** : ensemble de cartes postales anciennes.

BIBLIOGRAPHIE :

Annuaire :

- *Annuaire France Textile*. 1958. Paris-Lyon. Publi-éditions. n. p. Collection fondée en 1908.
- *Annuaire France Textile : pour l'expansion des industries textiles française dans le marché commun*. 1970. s.l. France textile Ed. n.p.
- *Annuaire du mobilier, de la tapisserie et de la décoration*. Paris. Ed. Dauresse et Brossard. 1920. (**collection particulière Pinton**)

23 Felletin, 8 rue Quinault
atelier de tapissier et tissage (usine de tapis) Bournaret, puis Rivières des Borderies
dits Manufacture de la Bastille, aujourd'hui maison.

TABLE DES ILLUSTRATIONS

RELEVES GRAPHIQUES

Des. 1 Plan-masse et de situation. Cadastre numérisé. Section AL.

DOCUMENTS FIGURES REPRODUITS

- | | | |
|--------|--|-------------------------|
| Doc. 1 | Extrait du plan cadastral levé en 1817. Section D. | 02230033V
02230218VA |
| Doc. 2 | Vue de la teinturerie dépendant de la manufacture de la Bastille, vers 1900. Située rue de la Fabrique à proximité du Pont Roby, elle est ruinée dès le milieu du XXe siècle. | 83230735X |
| Doc. 3 | Vue générale de la ville vers 1910, prise depuis le sud, avec à gauche, Le moulin de chez Raze et à droite, la teinturerie Bournaret. | 02230453XB |
| Doc. 4 | Un atelier de peinture, cartonniers au travail. Vers 1910. | 05230086XB |
| Doc. 5 | Un grand atelier de tissage de tapisseries vers 1910, sans doute installé dans le bâtiment nouvellement construit. Les ouvriers sont au travail. Au centre, des bobines de couleurs. | 05230088XB |
| Doc. 6 | Un atelier de tissage de tapisserie. Les métiers à tisser de grande largeur permettent le travail simultané de trois ouvriers. | 05230087XB |
| Doc. 7 | Vue du bâtiment situé à l'angle de la rue du Four et de la rue Quinault vers 1965. Abrisant des ateliers de lissiers et de cartonniers, il a été détruit entre 1970-1975. | 03230128XB |
| Doc. 8 | Une bobineuse au travail dans les ateliers de la Bastille, vers 1960-1970. | 05230001NUCAB |
| Doc. 9 | Un lissier au travail dans les ateliers de la Bastille vers 1960-1970. | 05230002NUCAB |

PHOTOGRAPHIES

- | | | |
|--------|---|-----------|
| Fig. 1 | rue Quinault, vue de la maison où sont installés les ateliers au milieu du 19e siècle. Au dessus de la porte d'entrée, une date est gravée: 1808. | 05230270X |
|--------|---|-----------|

Doc. 1 Extrait du plan cadastral levé en 1817. Section D, parcelles 187, 188, 235 et 236.
Papier, encre, lavis, 1817. Leudière (géomètre)
AC, Felletin

Repro. Inv. P. Rivière 02230033V
02230218VA



Doc. 2 Vue de la teinturerie dépendant de la manufacture de la Bastille, vers 1900. Située rue de la Fabrique à proximité du Pont Roby, elle est ruinée dès le milieu du XXe siècle.

Carte postale

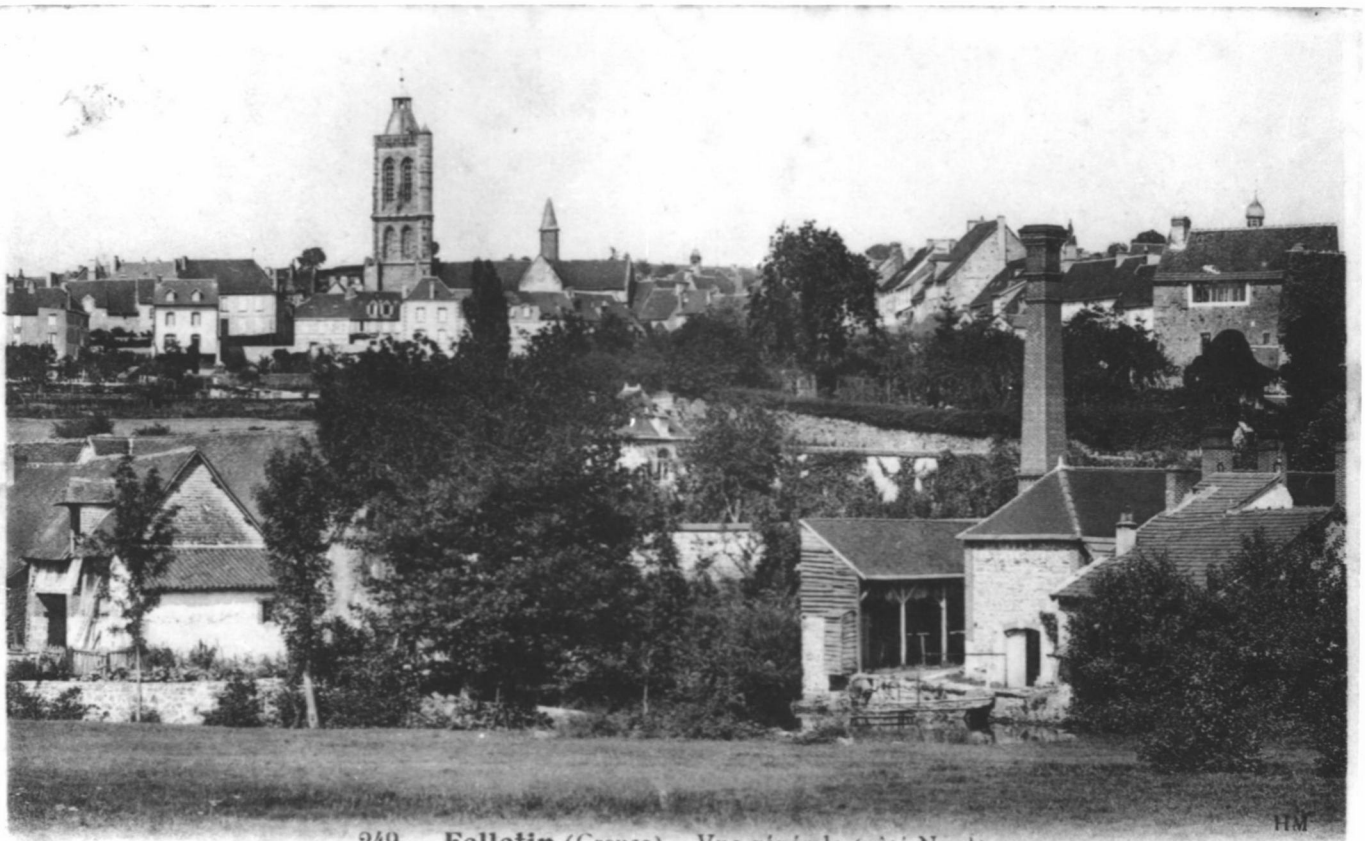
Collection particulière Celer . non côté

Repro. Inv. C. Thibaudin 83230735X



- Doc. 3 Vue générale de la ville vers 1910, prise depuis le sud, avec à gauche, le moulin de chez Raze et à droite, la teinturerie Bournaret.
Carte postale, s.d.
Collection particulière Drojat (Felletin)

Repro. Inv. P. Rivière 02230453XB



249 — Felletin (Creuse) - Vue générale (côté Nord)

Doc. 4 Un atelier de peinture, cartonniers au travail. Vers 1910.
carte postale s.d.
Collection particulière Drojat (Felletin)

Repro. Inv. P. Rivière 05230086XB



- Doc. 5 Un grand atelier de tissage de tapisseries vers 1910, sans doute installé dans le bâtiment nouvellement construit. Les ouvriers sont au travail. Au centre, des bobines de couleurs.
carte postale s.d. Personne (éditeur)
Collection particulière Drojat (Felletin)

Repro. Inv. P. Rivière 05230088XB



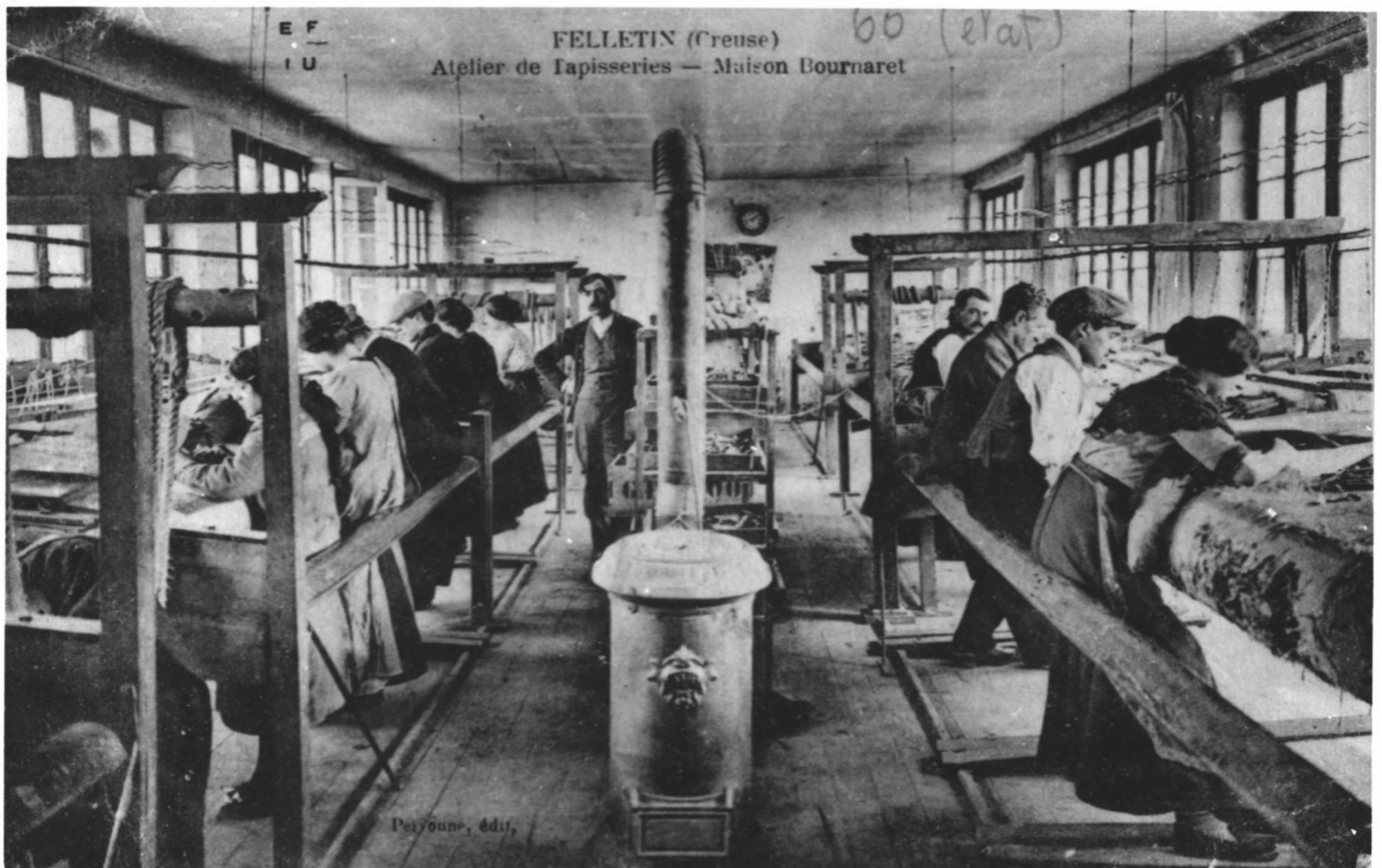
E F
—
I U

FELLETIN (Creuse)
Atelier de Tapisseries - Maison Bournaret

Edit. Pers

Doc. 6 Un atelier de tissage de tapisserie. Les métiers à tisser de grande largeur permettent le travail simultané de trois ouvriers.
carte postale s. d. Personne (éditeur)
Collection particulière Drojat (Felletin)

Repro. Inv. P. Rivière 05230087XB



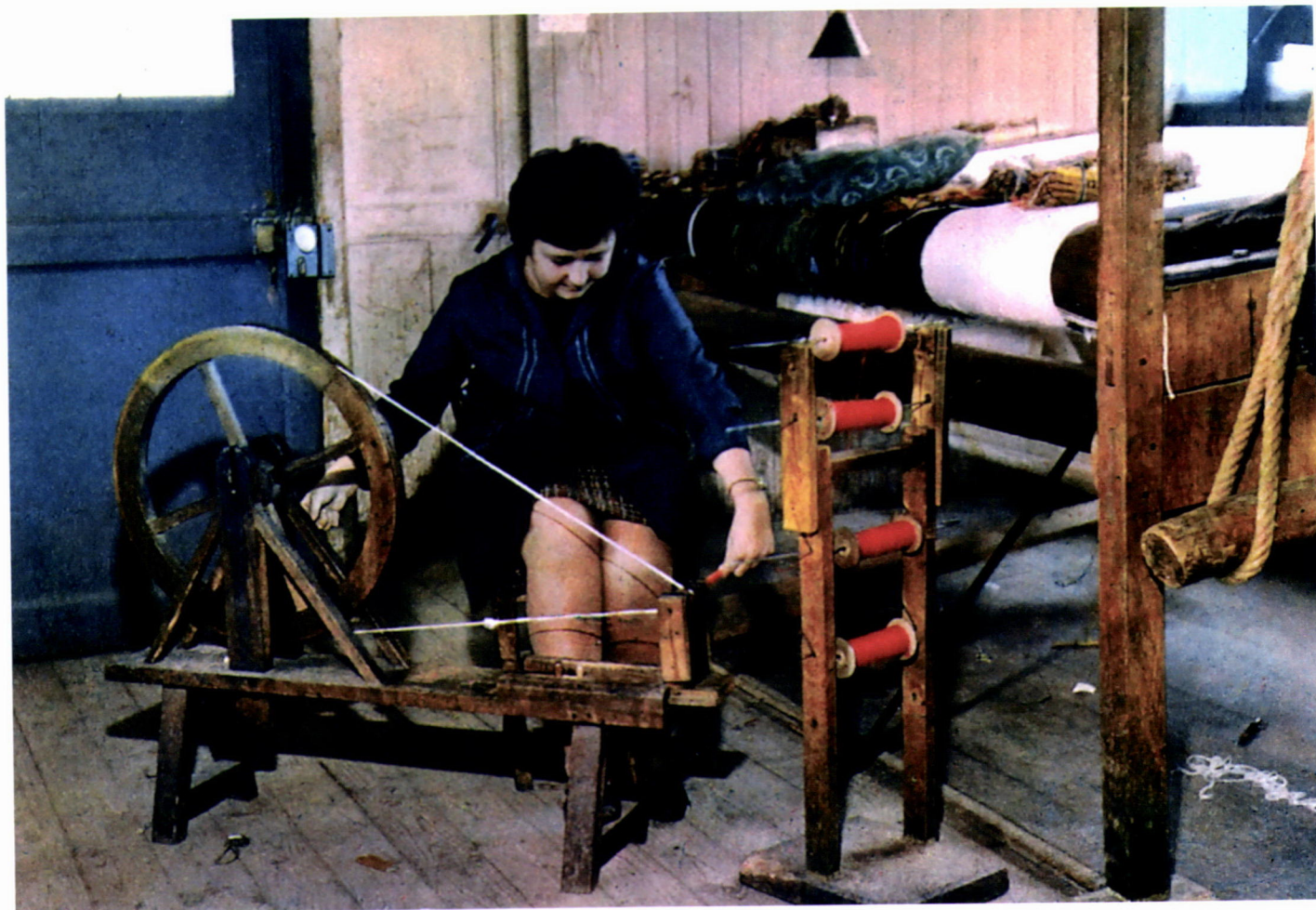
- Doc. 7 Vue du bâtiment situé à l'angle de la rue du Four et de la rue Quinault vers 1965.
Abritant des ateliers de lissiers et de cartonniers, il a été détruit entre 1970-1975.
Photographie
Collection particulière ?

Repro. Inv. P. Rivière 03230128XB



- Doc. 8 Une bobineuse au travail dans les ateliers de la Bastille, vers 1960-1970.
carte postale. s.d.
Collection particulière Celer

Repro. Inv. P. Rivière 05230001NUCAB



Doc. 9 Un lissier au travail dans les ateliers de la Bastille vers 1960-1970.
carte postale, s.d.
Collection particulière Celer

Repro. Inv. P. Rivière 05230002NUCAB



Fig. 1 Rue Quinault, vue de la maison où sont installés les ateliers au milieu du 19e siècle. Au dessus de la porte d'entrée, une date est gravée: 1808.

Phot. Inv. P. Rivière 05230270X

