

Localisation : 23 Référence : IA23000415  
Aire d'étude : commune Felletin  
Commune : Felletin  
Adresse : 5 place Courtaud et rue Jasseix et rue du Clocher et rue Terrefume  
Titre courant : **hôtel de voyageurs café restaurant appelé hôtel Denhaut ou hôtel Moderne, puis hôtel Chabrat, puis hôtel des Barbichets**  
Dénomination : hôtel de voyageurs , café , restaurant  
Appellation et titre : hôtel Denhaut, hôtel Moderne, puis hôtel Chabrat, actuellement hôtel des Barbichets

---

Cartographie : Lambert2 0587313 2098098

Cadastre : 2003 AL 17

Statut juridique : propriété privée

Protection :

Dossier d'inventaire topographique établi en 2003 par Celer Françoise

© Inventaire général, 2003 ; © Ville de Felletin, 2003

---

## HISTORIQUE

Datation : 1er quart 20e siècle. .

Auteur(s) :  
maître d'oeuvre inconnu.

Commentaire : Cet édifice a été bâti, probablement au début du 20e siècle, à l'emplacement d'une grande demeure, visible sur le cadastre de 1817 et sur le plan d'alignement de 1841 (appartenant tout d'abord à la veuve de Louis Diverneresse imposée pour 45 francs, puis à Chassagne et comprenant maison, cour et jardin). Dans la construction de l'hôtel ont été intégrés des éléments sculptés provenant certainement de la demeure démolie (piédroits et linteaux de baies). Sur une carte postale datant du début du 20e siècle apparaît l'édifice avec deux inscriptions visibles sur l'élevation d'angle : un panneau peint, accroché sous la fenêtre du 2e étage, précise HOTEL DENHAUT et des lettres fixées au balcon mentionne HOTEL MODERNE. Par la suite, cet établissement devint l'hôtel Chabrat, puis l'hôtel-restaurant des Barbichets ; vendu en 2005, il s'appelle maintenant l'hôtel du Parc de Millevaches.

## DESCRIPTION

SITUATION : en ville

PARTIES CONSTITUANTES : cour ; écuries ; jardin

### MATERIAUX

Gros oeuvre : granite ; pierre de taille ; moellon ; enduit  
Couverture : ardoise ; tuile plate

### STRUCTURE

Localisation : 23 - Felletin Réf. : IA23000415  
Adresse : 5 place Courtaud et rue Jasseix et rue du Clocher et rue Terrefume  
Titre courant : hôtel de voyageurs café restaurant appelé hôtel Denhaut ou hôtel Moderne, puis hôtel Chabrat, puis hôtel des Barbichets  
Dénomination : hôtel de voyageurs . café . restaurant

---

Vaisseaux et étages : 2 étages carrés

ELEVATIONS : élévation à travées

COUVERTURE : toit à longs pans

DISTRIBUTION : escalier intérieur ; escalier tournant

#### DECOR

Technique : sculpture ; miroiterie ; ferronnerie

Représentation : écu ; volute ; ornement végétal

Ecu sans armoiries. Décor végétal et de volutes gravé sur la vitrerie de la devanture du café donnant sur la rue du Clocher. Décor géométrique du garde-corps du balcon.

#### COMMENTAIRE DESCRIPTIF

Cet établissement à deux étages, construit sur cave, se situe sur une parcelle d'angle et traversante entre la place Courtaud et la rue du Clocher, au nord, la rue Jasseix, à l'ouest, et la rue Terrefume, à l'est. Il développe une petite élévation d'une seule travée sur la rue du Clocher, une longue élévation de 7 travées sur la rue Jasseix, et une travée d'angle sur la place Courtaud. La rue Terrefume conduit au portail de la cour autour de laquelle s'organisent écuries, remise et jardin. Sur les trois élévations antérieures, couronnées d'une corniche moulurée, apparaissent trois sortes de modénatures de baies : encadrements en pierre de taille, les uns réemployés (avec mouluration et accolade de type 16e), les autres à angles vifs, et d'autres enfin à encadrements en brique et linteau en segment d'arc. Le décor des élévations s'illustre par un bandeau délimitant les deux premiers niveaux et couronnant le troisième ainsi que par un balcon en pierre, situé au premier étage, dominant la porte du café au rez-de-chaussée. Le café est éclairé par deux grandes vitrines latérales, l'une d'elles portant l'inscription CAFE. La porte du rez-de-chaussée donnant sur la rue Jasseix ouvre sur le couloir, qui mène à l'escalier montant aux chambres, et qui dessert à la fois la grande salle à manger du restaurant éclairée de quatre fenêtres et les cuisines à l'arrière.

23 Felletin, 5 place Courtaud ; rue Jasseix ; rue du Clocher ; rue Terrefume.  
hôtel de voyageurs café restaurant appelé hôtel Denhaut ou hôtel Moderne, puis  
hôtel Chabrat, puis hôtel des Barbichets

---

## TABLE DES ILLUSTRATIONS

### RELEVES GRAPHIQUES

Des. 1 Plan-masse et de situation.

### DOCUMENTS FIGURES REPRODUITS

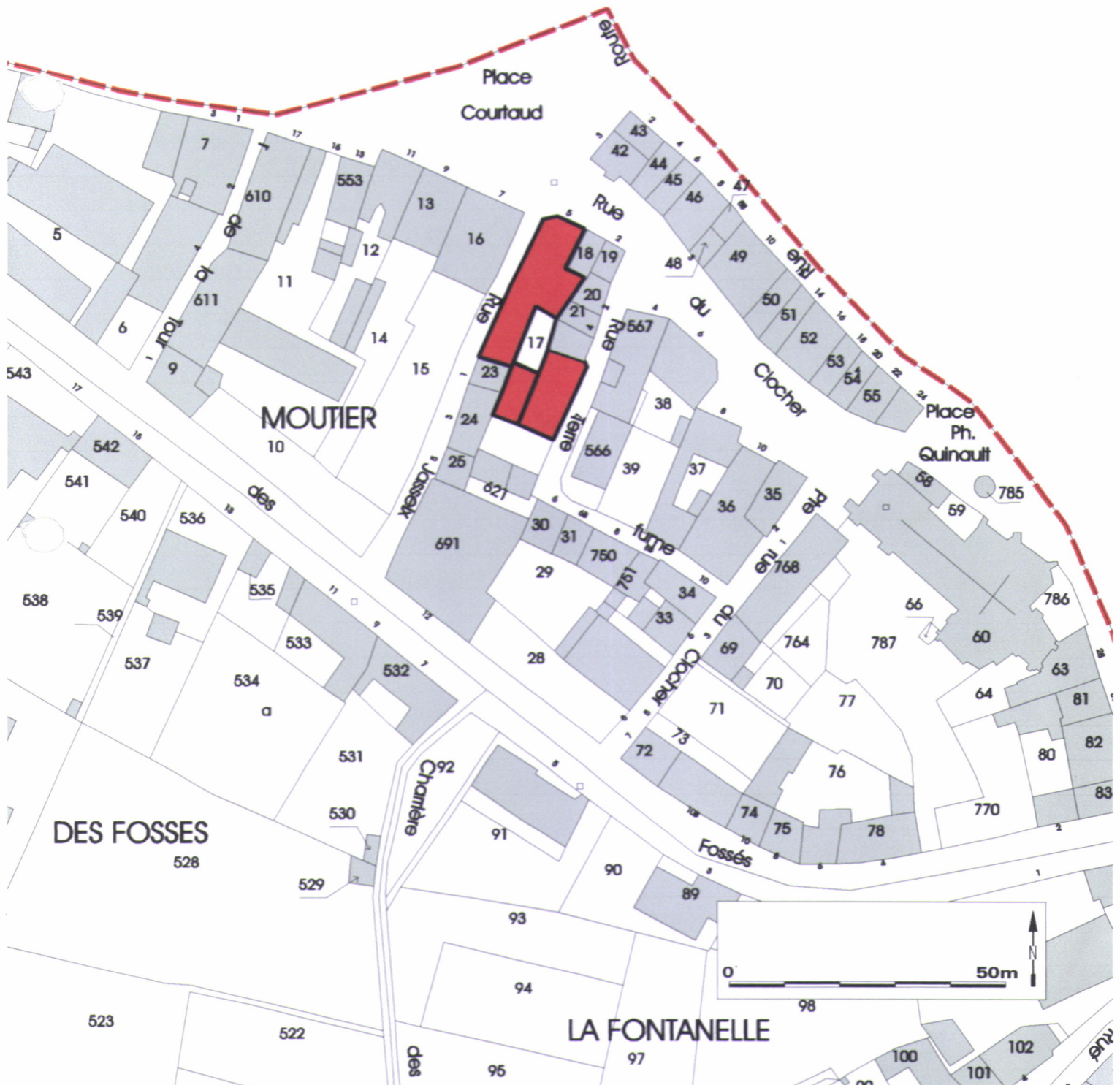
Doc. 1	Extrait du plan cadastral de 1817. Section D, parcelle 379	02230211X 02230231XA
Doc. 2	Vue d'ensemble de l'établissement vers 1910 ; "HOTEL DENHAUT" et "HOTEL MODERNE" sont mentionnés sur la façade.	02230400XB
Doc. 3	Document montrant le plan du sous sol, du rez-de-chaussée et du premier et deuxième étage.	05230004V

### PHOTOGRAPHIES

Fig. 1	Vue d'ensemble des élévations donnant sur la place Courtaud, la rue du Clocher et la rue Jasseix.	04230395XA 04230373X
Fig. 2	Vue de la devanture du café donnant sur la Petite Rue du Clocher.	04230382X 04230398XA
Fig. 3	Vue de la devanture du café donnant sur la rue Jasseix.	04230399XA 04230383X
Fig. 4	Vue partielle, depuis le premier étage, montrant la cour et à gauche le bâtiment englobant les écurie et un passage couvert donnant accès à la rue Terrefume.	04230405X
Fig. 5	Rez-de-chaussée, la salle de café. Vue partielle depuis la porte d'entrée.	04230406XA 04230402X
Fig. 6	Rez-de-chaussée, salle de café. Vue partielle prise depuis le comptoir.	04230403X 04230407XA

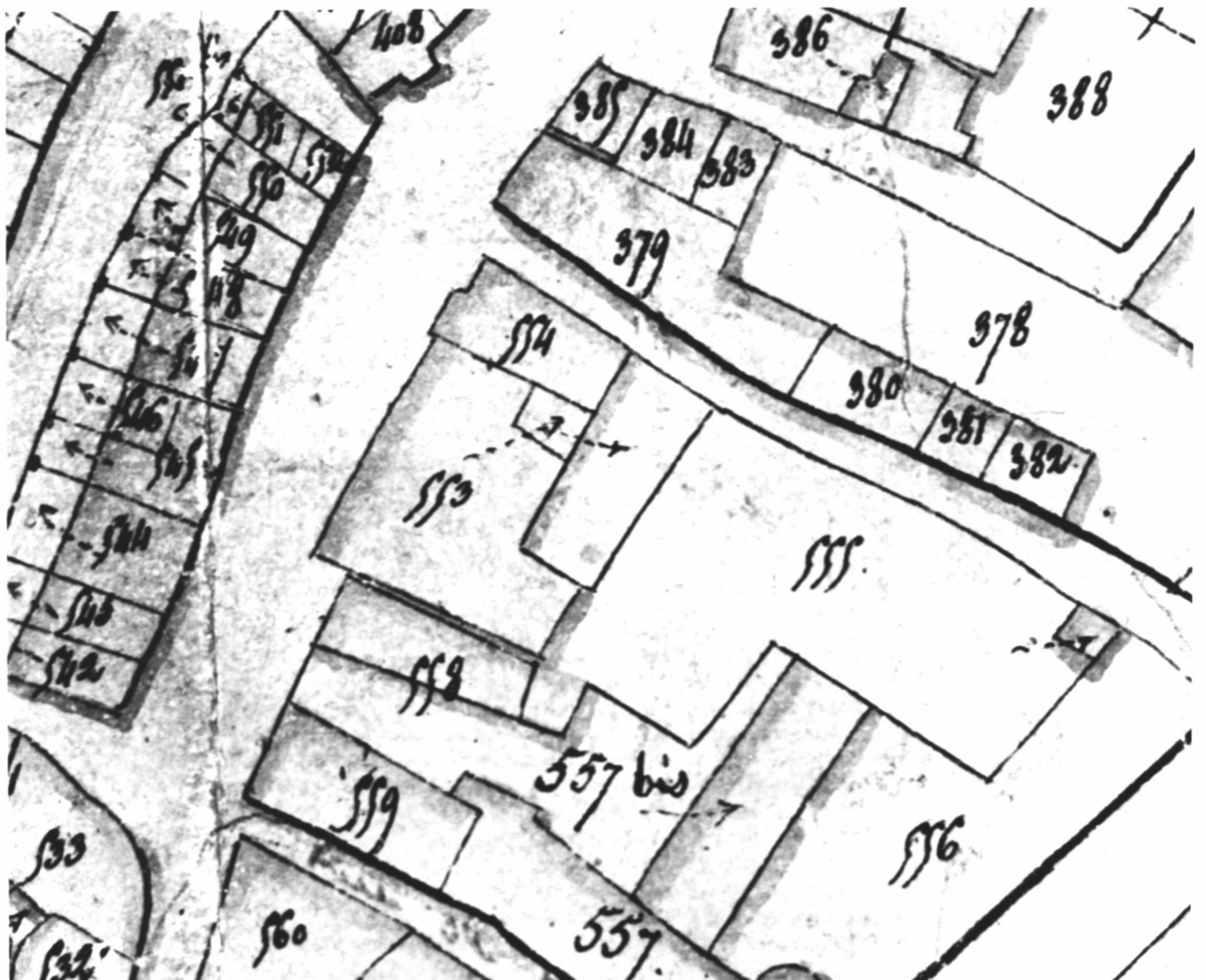
23 Felletin, 5 place Courtaud ; rue Jasseix ; rue du Clocher ; rue Terrefume  
hôtel de voyageurs café restaurant appelé hôtel Denhaut ou hôtel Moderne, puis  
hôtel Chabrat, puis hôtel des Barbichets

Des.1 Plan-masse et de situation.  
Cadastre numérisé 2003. Section AL parcelle 17.



Doc. 1 Extrait du plan cadastral de 1817 - Section D, parcelle 379.  
Il concerne l'ancienne demeure appartenant à la famille Diverneresse, à  
l'emplacement de laquelle a été construit l'établissement commercial actuel.  
Papier, encre, lavis, 1817. Leudière (géomètre)

Repro. Inv. P. Rivière 02230211X  
02230231XA



- Doc. 2 Vue d'ensemble de l'établissement vers 1910 ; "HOTEL DENHAUT" et "HOTEL MODERNE" sont mentionnés sur la façade.  
Carte postale, s.d. (vers 1910).  
Collection particulière Drojat

Repro. Inv. P. Rivière 02230400XB



Doc. 3 Document montrant le plan du sous sol, du rez-de-chaussée et du premier et deuxième étage.

plan sur papier calque, 36, 5 x 57, début 20e siècle

Collection particulière

Phot. Inv. P. Rivière 05230004V

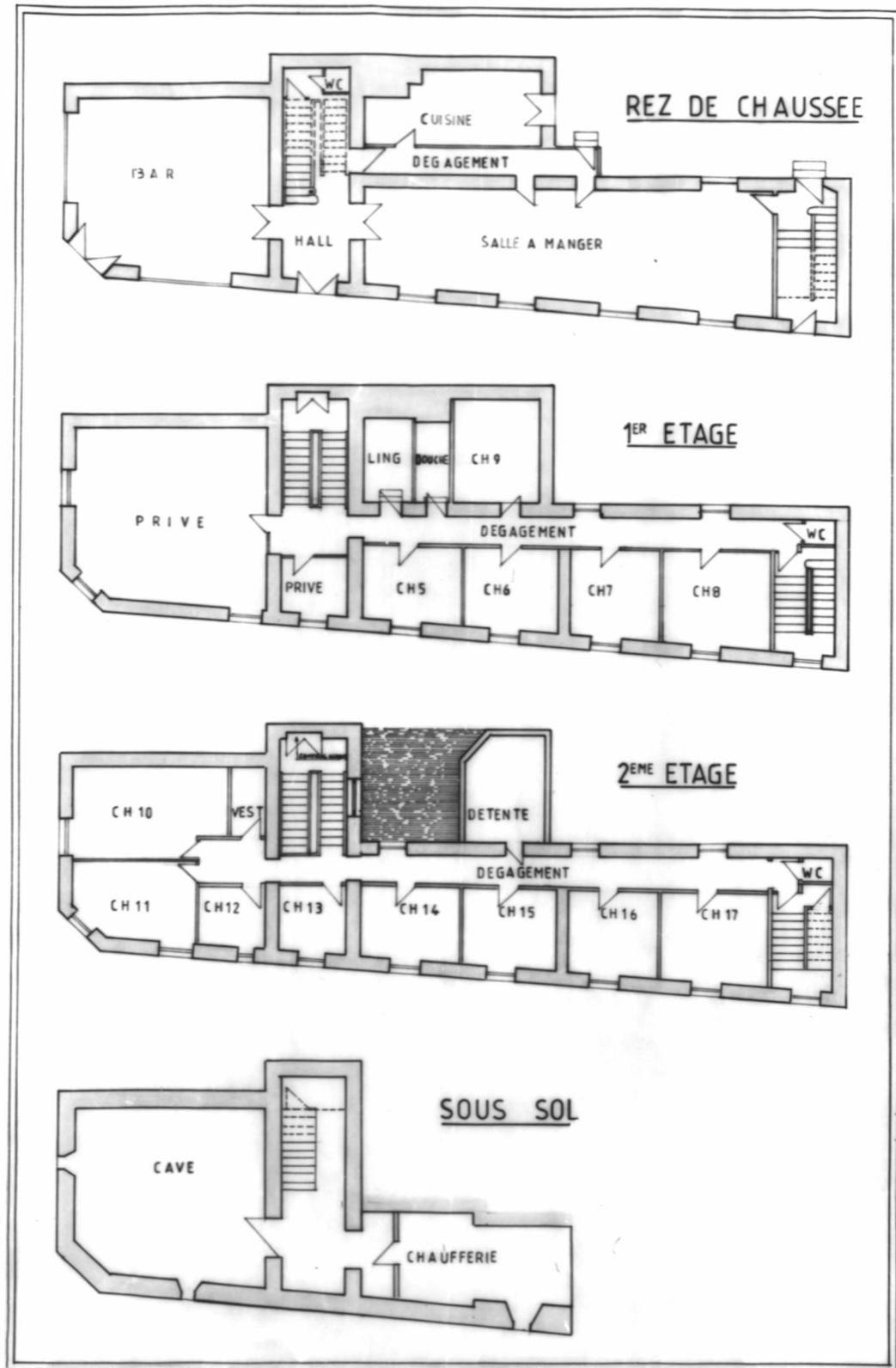


Fig. 1 Vue d'ensemble des élévations donnant sur la place Courtaud, la rue du Clocher et la rue Jasseix.

Phot. Inv. P. Rivière 04230395XA  
04230373X





Fig. 2 Vue de la devanture du café donnant sur la Petite rue du Clocher.

Phot. Inv. P. Rivière 04230398XA  
04230382X



Fig. 3 Vue de la devanture du café donnant sur la rue Jasseix.

Phot. Inv. P. Rivière 04230399XA  
04230383X



Fig. 4 Vue partielle, depuis le premier étage, montrant la cour et à gauche le bâtiment englobant les écurie et un passage couvert donnant accès à la rue Terrefume.

Phot. Inv. P. Rivière 04230405X

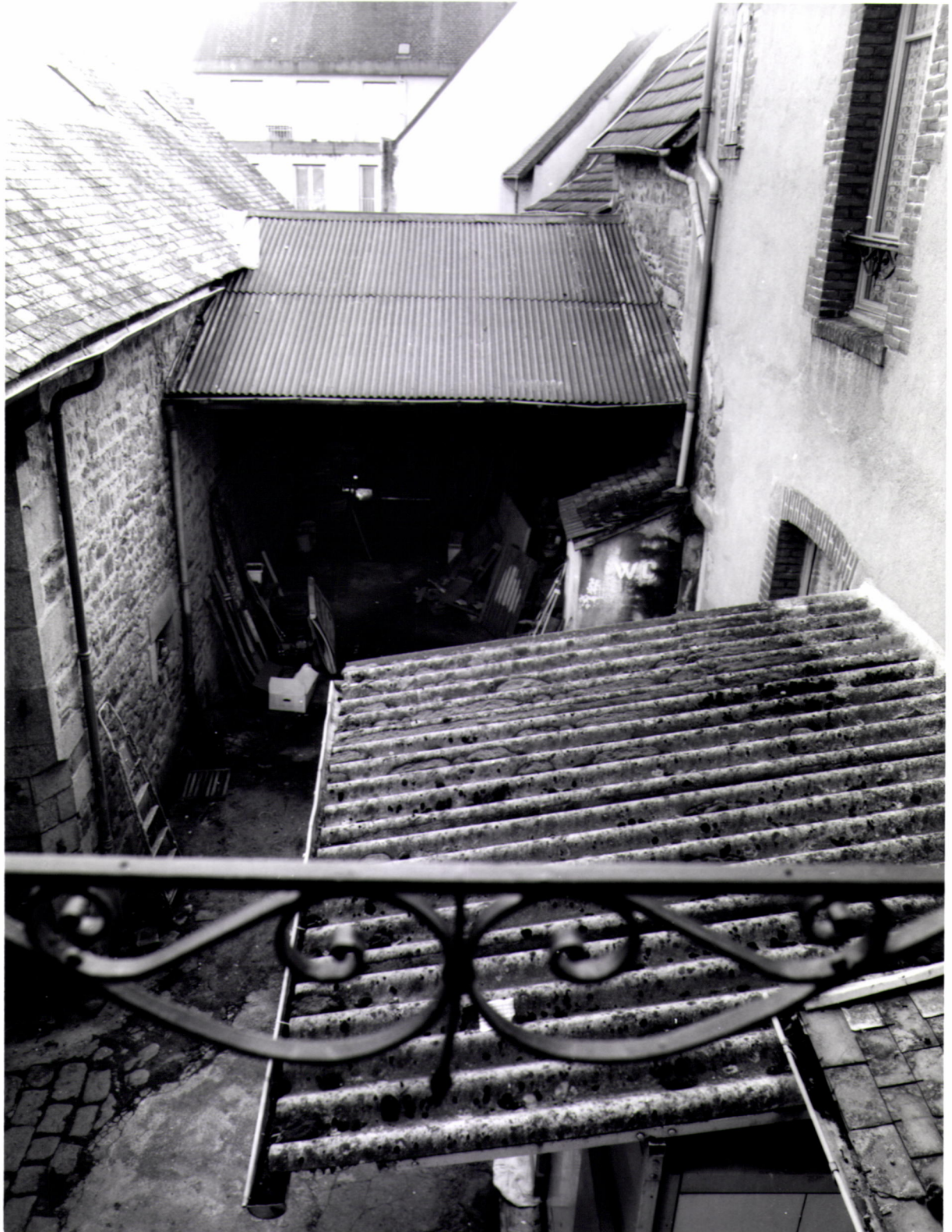


Fig. 5 Rez-de-chaussée, la salle de café.  
Vue partielle depuis la porte d'entrée.

Phot. Inv. P. Rivière 04230406XA  
04230402X



Fig. 6 Rez-de-chaussée, salle de café.  
Vue partielle prise depuis le comptoir.

Phot. Inv. P. Rivière 04230407XA  
04230407XA

