

Localisation : 23
Aire d'étude : commune Felletin
Commune : Felletin
Lieu-dit : la Salle
Titre courant : **ferme**
Dénomination : ferme

Référence : IA23000400

Cartographie : Lambert2 0587245 2100242

Cadastre : 1817 A 218, 220, 221 ; 2000 AD 140 à 142, 147

Statut juridique : propriété privée

Protection :

Etat de conservation : restauré

Dossier d'inventaire topographique établi en 2003, 2004 par Robinne Paul-Edouard ; Celer Françoise

© Inventaire général, 2003 ; © Ville de Felletin, 2003

HISTORIQUE

Datation : 2e moitié 18e siècle , 3e quart 19e siècle. .

Auteur(s) :
maître d'oeuvre inconnu.

Commentaire : Cette ferme, datant du 18e siècle, a été remaniée au cours du 19e siècle (construction d'un nouveau logis)

DESCRIPTION

SITUATION : en écart

PARTIES CONSTITUANTES : grange ; étable ; porcherie

MATERIAUX

Gros oeuvre : granite ; moellon ; enduit partiel

Couverture : tuile mécanique ; ardoise

STRUCTURE

Vaisseaux et étages : 1 étage carré ; étage de comble

ELEVATIONS : élévation à travées

COUVERTURE : toit à longs pans ; croupe

DISTRIBUTION : escalier dans-oeuvre ; escalier droit

Localisation : 23 - Felletin

Réf. : IA23000400

Lieu-dit : la Salle

Titre courant : ferme

Dénomination : ferme

COMMENTAIRE DESCRIPTIF

Cette ferme a conservé son ancien logis contre lequel a été adossé un nouveau logis. L'ancien logis, recouvert de tuiles mécaniques, est constitué d'un rez-de-chaussée recouvert d'un étage de comble ; son élévation principale présente, au rez-de-chaussée, une porte à encadrement chanfreiné et une petite baie au linteau en segment d'arc ; au niveau de l'étage de comble a été pratiquée une baie à encadrement en bois. Le logis construit au 19^e siècle, bâti selon une typologie urbaine, présente un étage carré ; son élévation antérieure, à trois travées, est agrémentée d'un bandeau plat courant au niveau de l'appui des fenêtres de l'étage, une corniche moulurée en pierre et des chaînages d'angle en pierre de taille. Le toit en croupe en ardoise comporte une lucarne dominant la travée centrale. Un enduit total, aujourd'hui bien abîmé, recouvrait les murs en moellons. La grange étable, dissociée des logis, de type limousin et recouverte de tuiles mécaniques, a conservé une porte d'étable au linteau en arise de panier, constitué de plusieurs claveaux ; l'autre porte d'étable, à linteau droit et monolithe, présente un encadrement chanfreiné.

TYPOLOGIE : ferme en éléments dissociés

Des. 1 Carte I.G.N. au 1/25000è, 2330 Ouest
Localisation du village de La Salle.



Des. 2 Plan-masse et de situation.
Extrait du plan cadastral de 2003. Section AD, parcelles 140 à 142 et 147.



Des. 3 Plan-masse et plan du rez-de-chaussée des deux logis.
(Croquis schématiques réalisés par P.E.Robinne - 2003)

06 23 0457 NUD

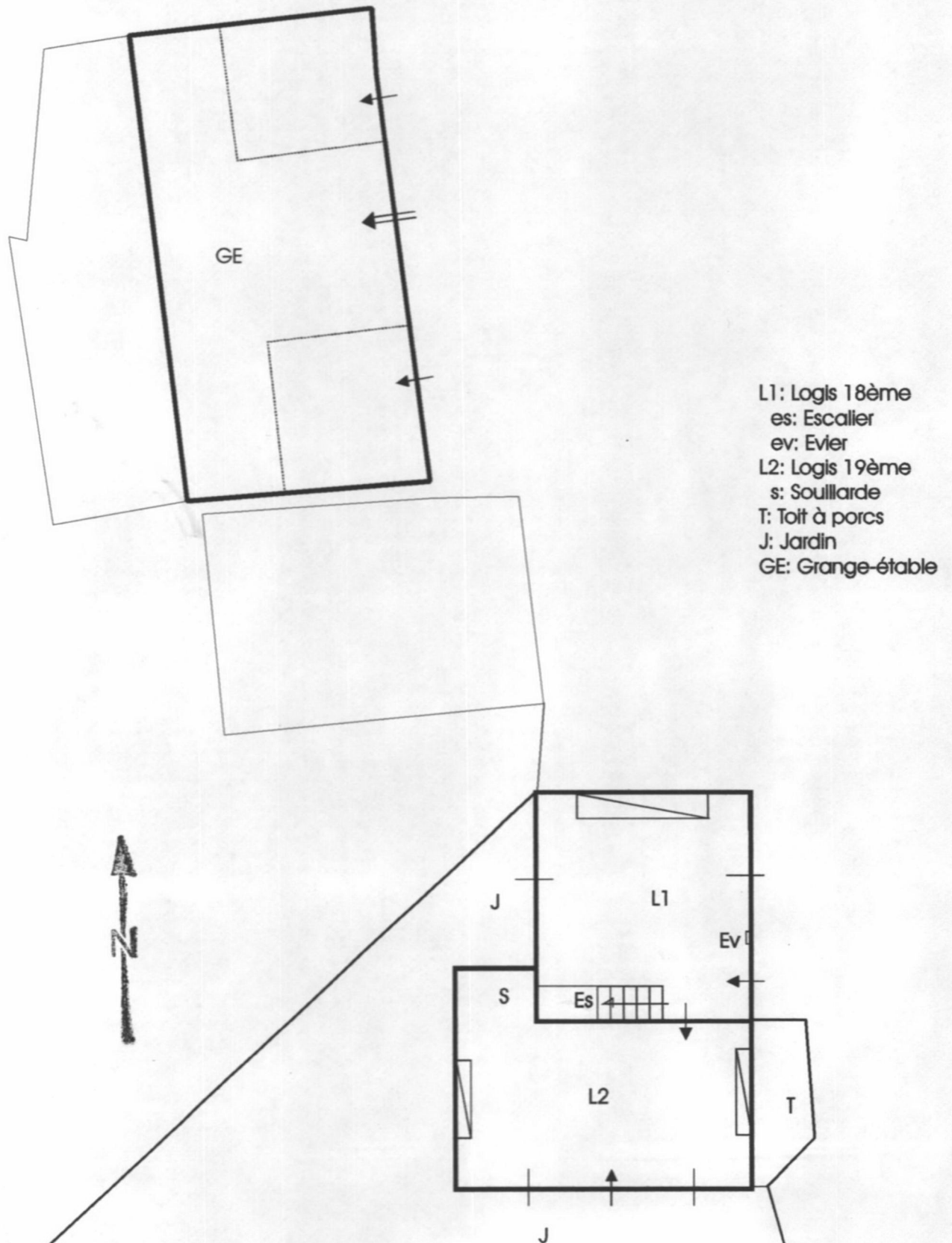


Fig. 1 Logis construit au 19e siècle, vue depuis le sud.

Phot. Inv. P. Rivière 03230333X



Fig. 2 Vue d'ensemble, depuis le nord-est, montrant le nouveau logis datant du 18e siècle ainsi que le mur latéral du nouveau logis auquel est accolé la porcherie.

Phot. Inv. P. Rivière 03230332X



Fig. 3 Grange-étable de type limousin dans sa caractéristique felletinoise : entrée des étables (trapas) en contrebas de la porte charretière centrale.

Phot. Inv. P. Rivière 03230331X

