

Localisation : 23
Aire d'étude : commune Felletin
Commune : Felletin
Lieu-dit : les Granges
Titre courant : **ferme**
Dénomination : ferme

Référence : IA23000397

Cartographie : Lambert2 0588259 2099043

Cadastre : 1817 B 184 à 188 ; 2003 AR 70 à 72

Statut juridique : propriété de la commune

Protection :

à signaler

Dossier d'inventaire topographique établi en 2003, 2004 par Robinne Paul-Edouard ; Celer Françoise

© Inventaire général, 2003 ; © Ville de Felletin, 2003

HISTORIQUE

Datation : 2e moitié 18e siècle. .

Auteur(s) :
maître d'oeuvre inconnu.

Commentaire : Cette ferme a été construite au cours de la 2e moitié du 18e siècle. Non exploitée et inhabitée depuis plusieurs années. elle a été achetée par la commune de Felletin pour devenir par un Centre de Sensibilisation de Recherche et de Formation au Patrimoine (axé principalement sur l'histoire et l'entretien du patrimoine, à la fois dans son aspect local et général). Les bâtiments de la ferme, une fois restaurés, accueilleront des bureaux et des salles d'exposition et de conférence.

DESCRIPTION

SITUATION : en écart

PARTIES CONSTITUANTES : grange ; étable ; porcherie ; poulailler ; four à pain ; remise ; puits

MATERIAUX

Gros oeuvre : granite ; moellon

Couverture : tuile mécanique ; granite en couverture

STRUCTURE

Vaisseaux et étages : en rez-de-chaussée ; étage de comble

Couvrement : voûte en berceau brisé

COUVERTURE : toit à longs pans

DISTRIBUTION : escalier intérieur ; escalier droit

Localisation : 23 - Felletin

Réf. : IA23000397

Lieu-dit : les Granges

Titre courant : ferme

Dénomination : ferme

COMMENTAIRE DESCRIPTIF

Les différents bâtiments de cet ancien ensemble agricole, disposés en éléments dissociés, s'organisent autour d'un espace ouvert formant cour. Le logis présente un rez-de-chaussée et un étage de comble éclairé en façade par quatre petites baies. Contre son mur pignon nord est accolé un petit bâtiment (remise ?) ; les deux grandes granges étables, de type auvergnat, sont disposées à peu près parallèlement, l'une en face du logis et l'autre plus au nord ; à cette dernière est accolée l'étable à cochons. Le four à pain, indépendant, situé au sud du logis, a conservé la couverture en pierre de son cul de four. L'intérieur est recouvert d'une voûte en berceau brisé. Plusieurs éléments de remplissage (linteau sculpté, piédroits chanfreinés) ont été employés dans la construction (baie du mur pignon sud du logis et baie du four à pain).

TYPOLOGIE : ferme en éléments dissociés

TABLE DES ILLUSTRATIONS

RELEVES GRAPHIQUES

Des. 1 Plan-masse et de situation

06230454 nuD

DOCUMENTS FIGURES REPRODUITS

Doc. 1 Extrait du plan cadastral de 1817. Section B, parcelles 184 à 188

02230041V
02230224VA

Doc. 2 Plan-masse de la ferme.

Doc. 3 Elévation et coupe transversale du logis.

Doc. 4 Elévations de la grange-étable située au nord de la cour, longeant le chemin
Et élévation de la porcherie.

Doc. 5 Elévations de la grange-étable ouest.

Doc. 6 Elévations du four à pain.

PHOTOGRAPHIES

Fig. 1 vue d'ensemble depuis le sud.

03230479XA
03230300X

Fig. 2 Logis, vue d'ensemble depuis le sud-ouest.

03230303X

Fig. 3 Logis, vue de la façade principale et du pignon sud-est.

03230315XA
03230301X

Fig. 4 Logis.
Vue d'une petite fenêtre à encadrement mouluré (de style 15e siècle), remployée dans le mur pignon sud-est.

03230461X

Fig. 5 Logis, intérieur.
Vue de la cheminée de la pièce principale du rez-de-chaussée.

03230462X

Fig. 6 Logis, intérieur.
Vue partielle de la pièce principale du rez-de-chaussée montrant la disposition de l'évier, à côté de la porte d'entrée et à sa gauche, une pierre de bugeade placée au sol.

03230463X

Fig. 7 Grange-étable située sur le côté ouest de la cour.
Vue d'ensemble de son pignon sud et de son mur est avec la porte de grange.

03230302X

Fig. 8 Grange-étable de type auvergnat situé au nord.
Vue d'ensemble montrant son mur ouest et son mur pignon sud.

03230304X

Fig. 9 Four à pain, vue prise du sud.

03230313XA
03230299X

Fig. 10 Four à pain.
Vue intérieure montrant la voûte et l'entrée du four.

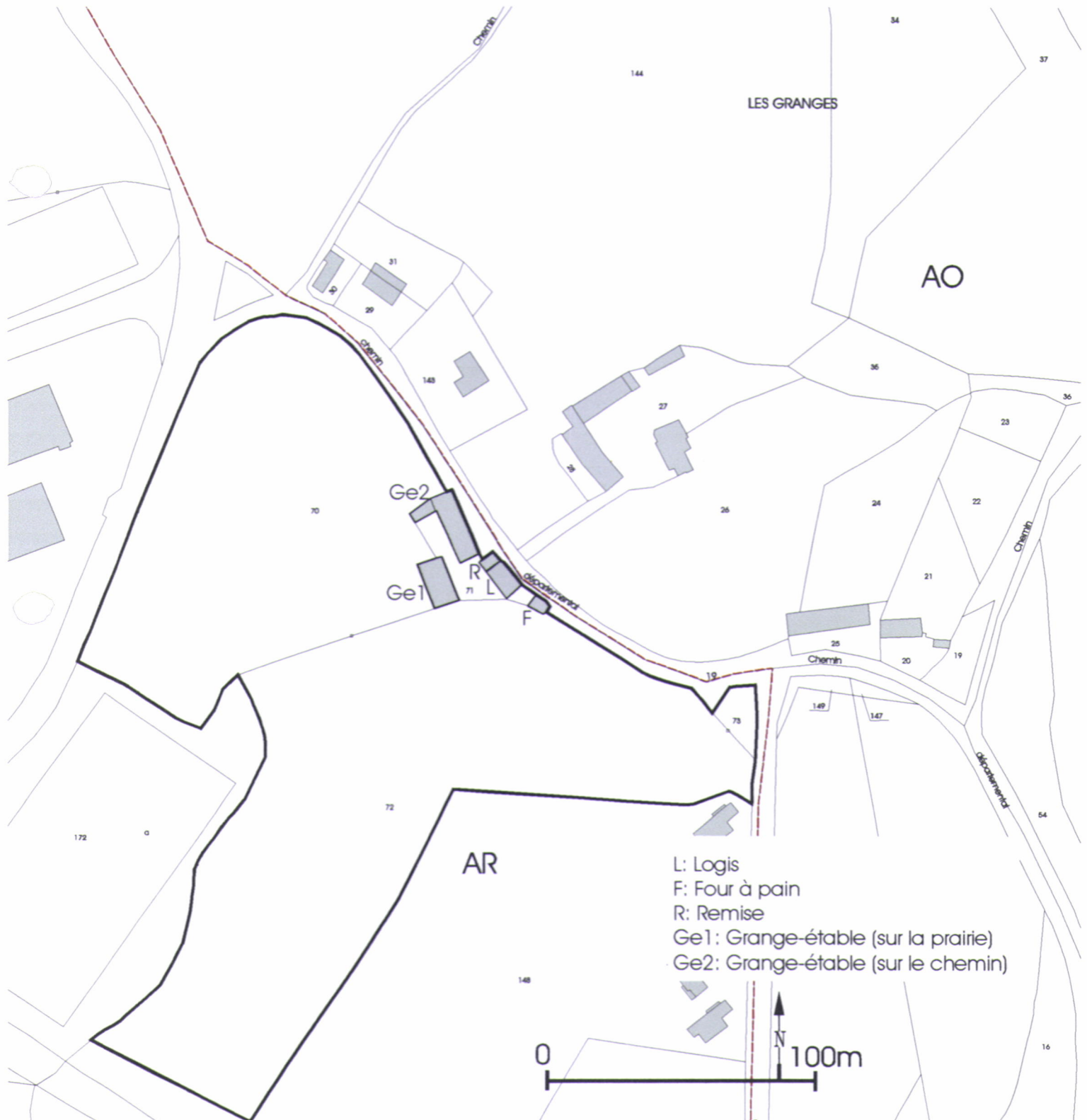
03230464X

Des. 1

Plan-masse et de situation.

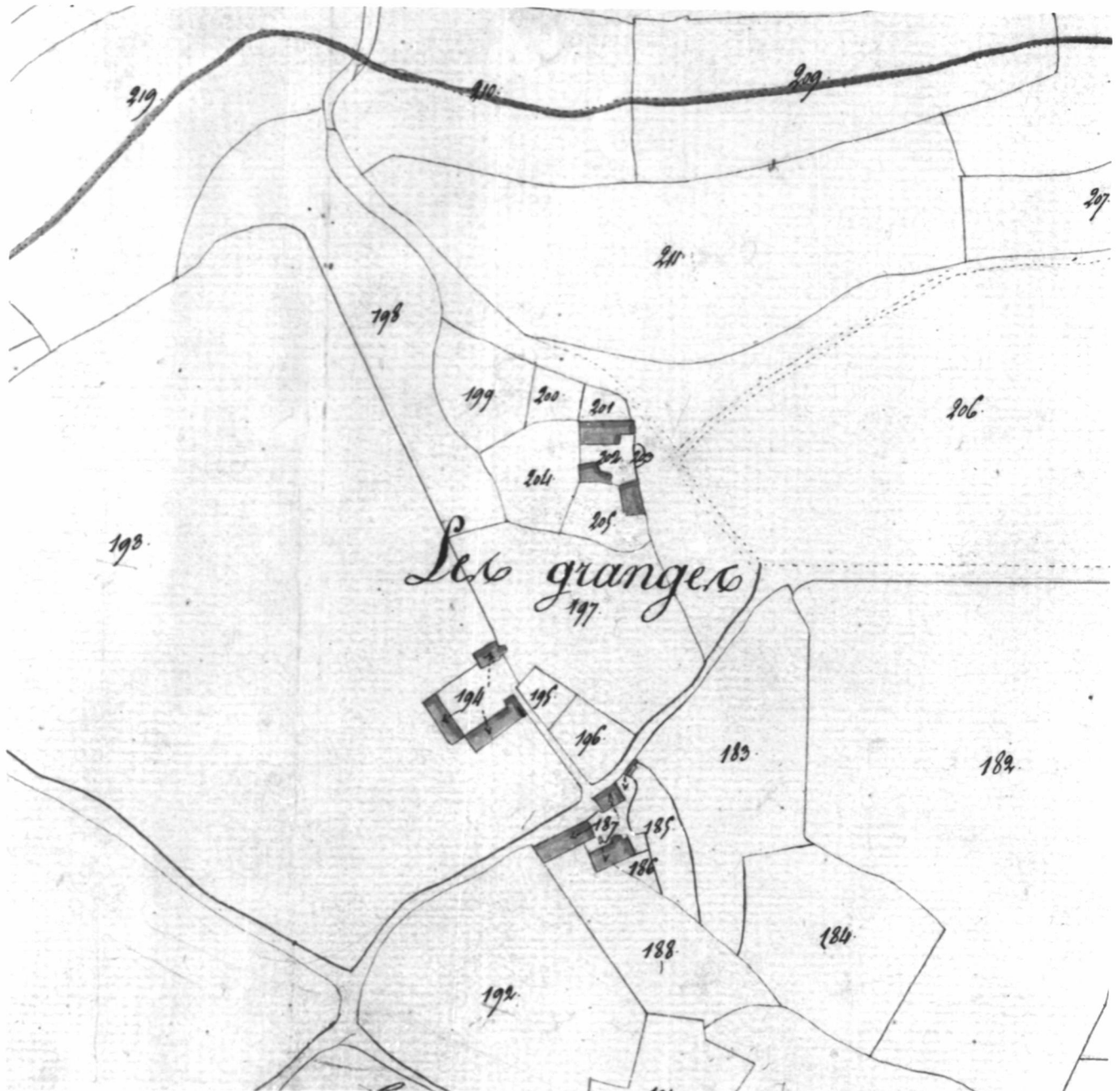
Extrait du plan cadastral de 2003. Section AR, parcelles 70 à 72.

06 23 0454 NUD



Doc. 1 Extrait du plan cadastral de 1817, Section B, parcelles 184 à 188.
Papier, encre et lavis, 1817. Leudière (géomètre)
AC, Felletin

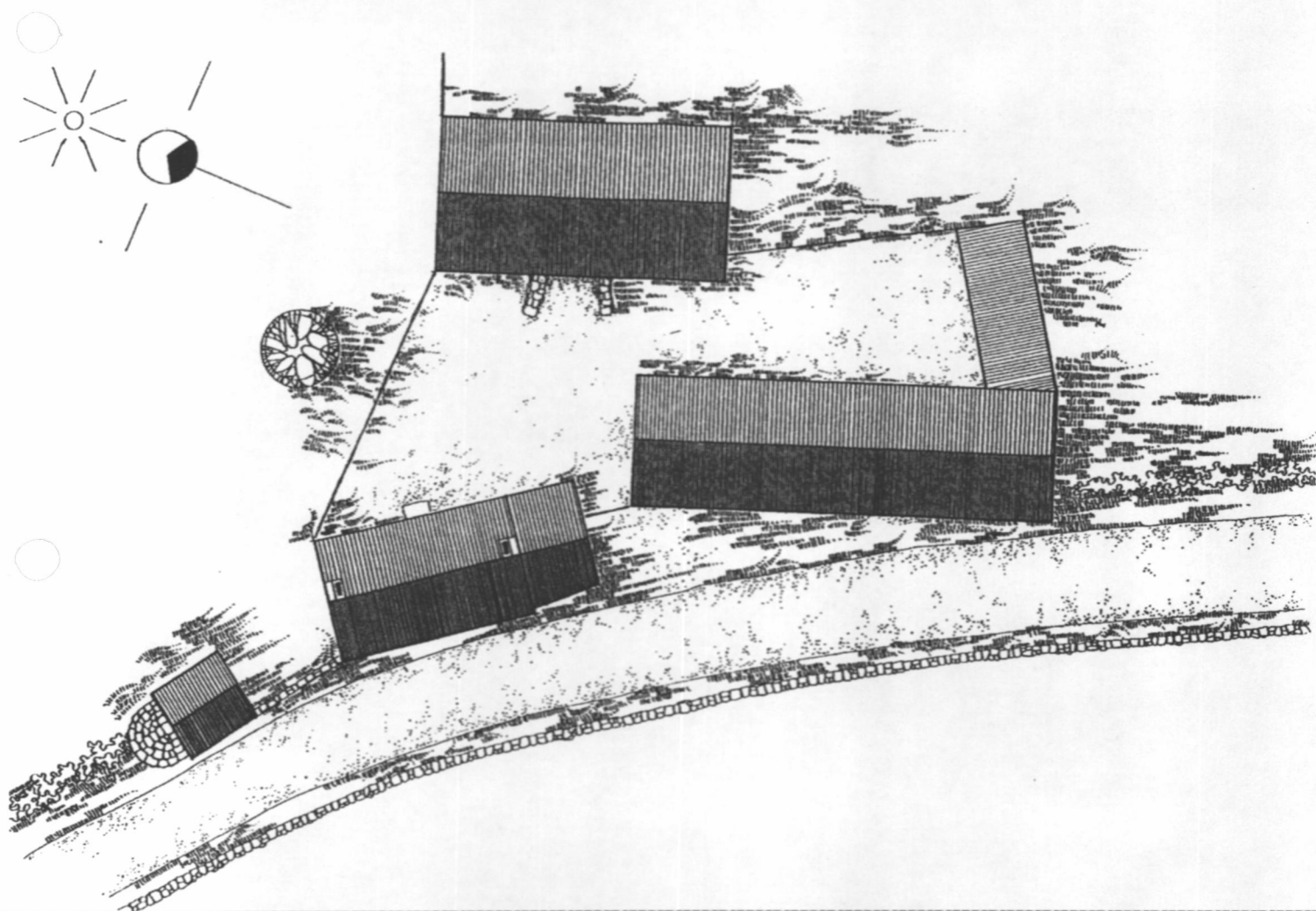
Repro. Inv. P. Rivière 02230041V
02230224VA



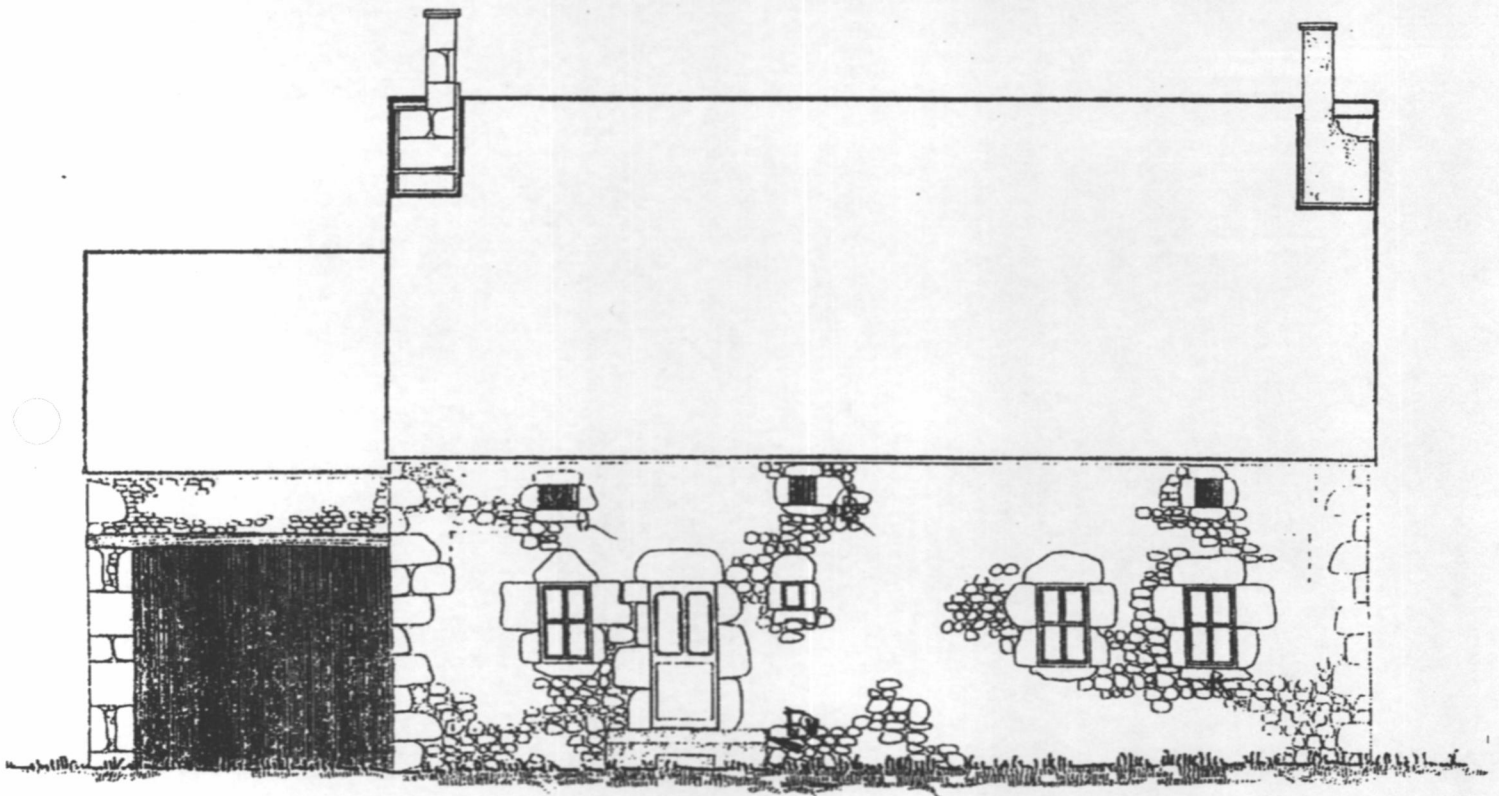
Doc. 2

Plan-masse de la ferme.

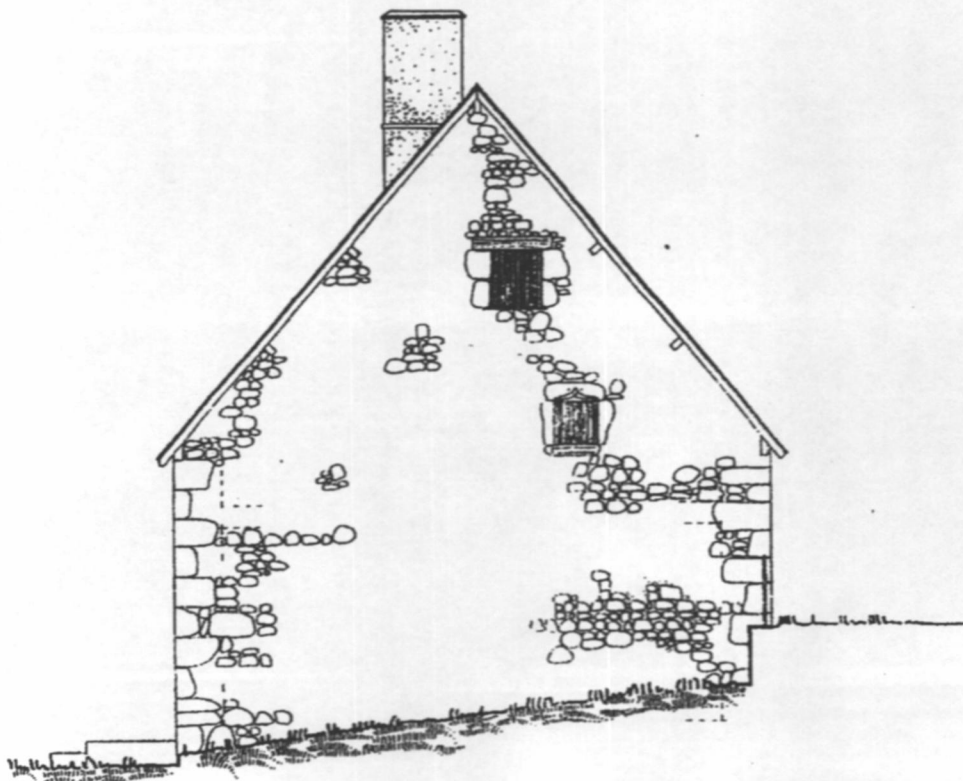
Document donné par M. Roland Nicoux. S.d. vers 1999 ?



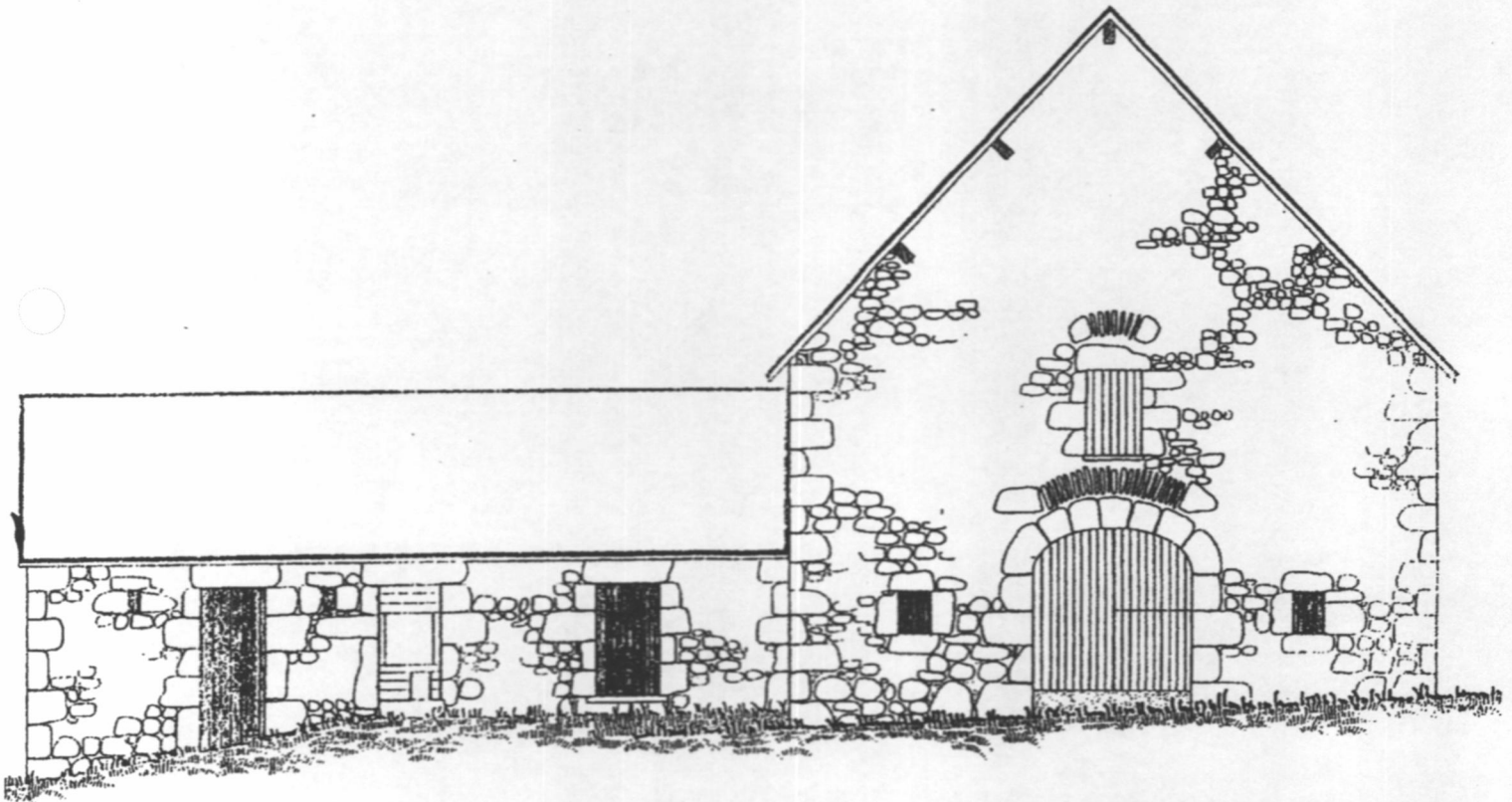
Doc. 3 Elévation et coupe transversale du logis.
Document donné par M. Roland Nicoux. S.d. vers 1999 ?



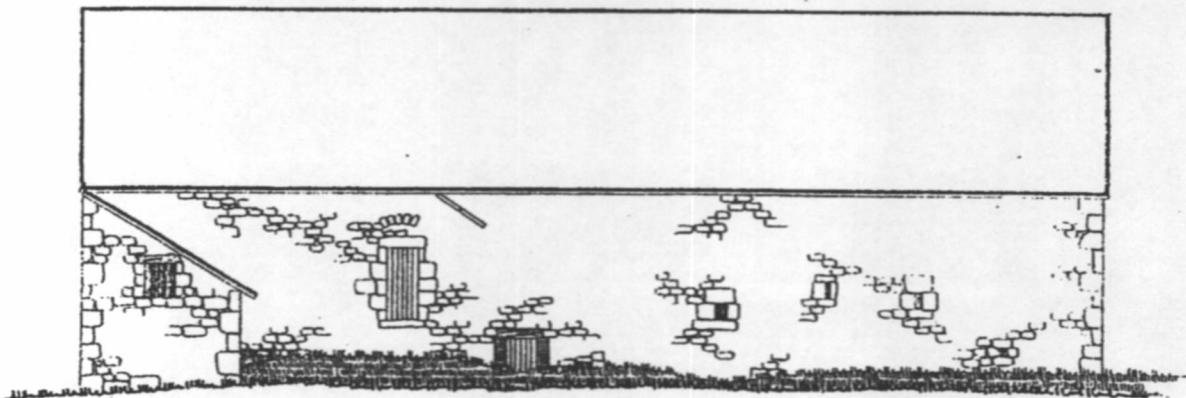
Façade SUD OUEST Maison



- Doc. 4 Elévations de la grange-étable située au nord de la cour, longeant le chemin et élévation de la porcherie.
Document donné par M. Roland Nicoux. S.d. vers 1999 ?

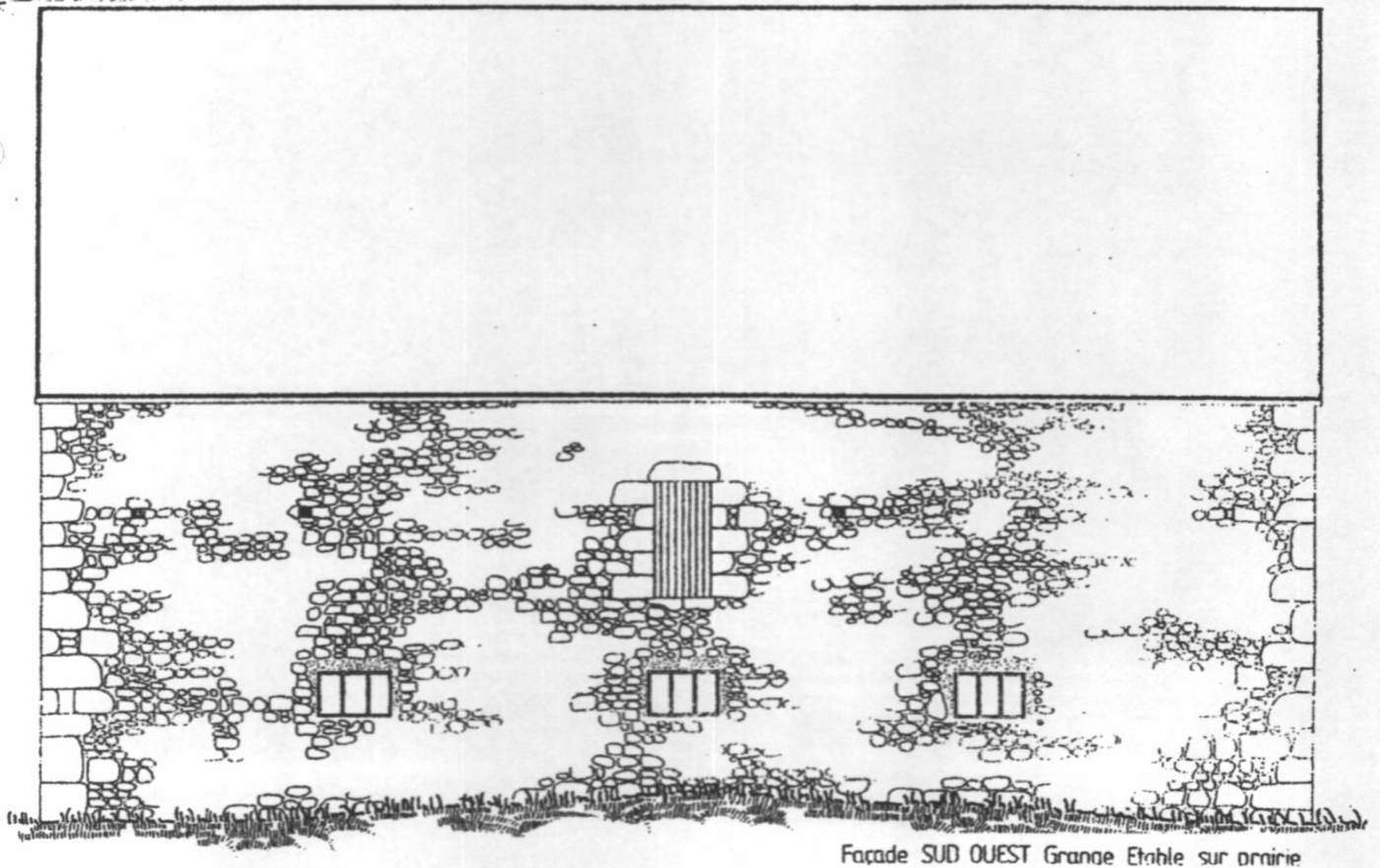
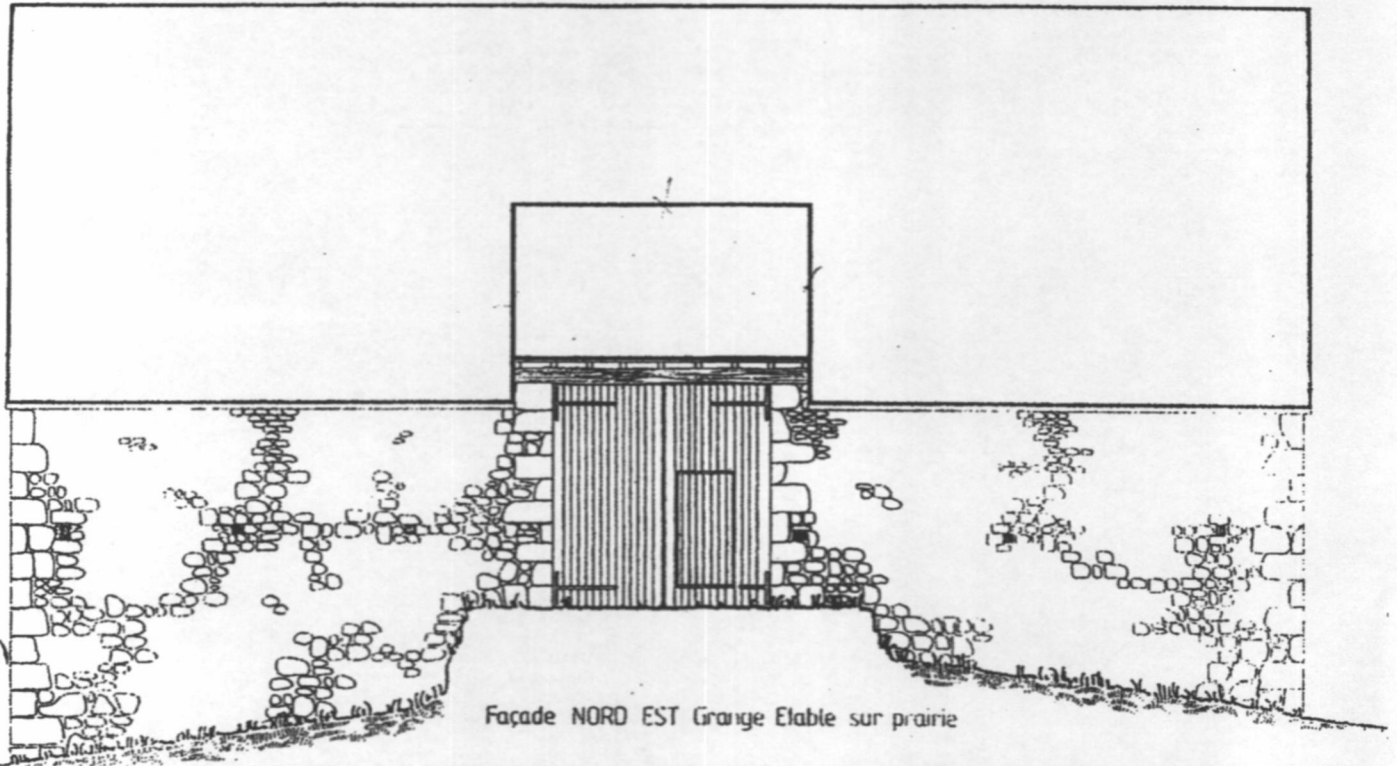


Façade SUD EST Grange Etable sur chemin

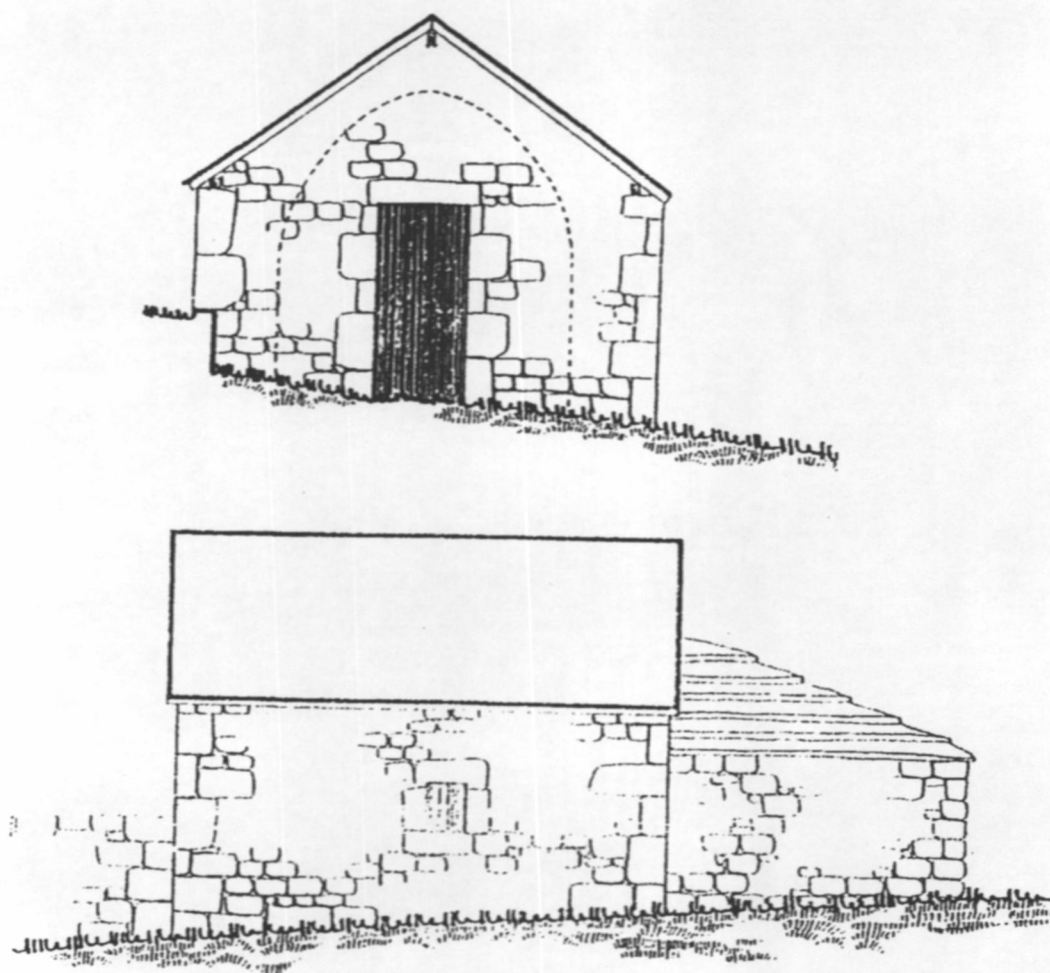


Façade SUD OUEST Grange Etable sur chemin

Doc. 5 Elévations de la grange-étable ouest.
Document donné par M. Roland Nicoux. S.d. vers 1999 ?



Doc. 6 Elévation du four à pain.
Document donné par M. Roland Nicoux. S.d. vers 1999 ?



FOUR A PAIN

Fig. 1 vue d'ensemble depuis le sud.

Phot. Inv. P. Rivière 03230479XA
03230300X

Fig. 2 Logis, vue d'ensemble depuis le sud-ouest.

Phot. Inv. P. Rivière 03230303X



Fig. 3 Logis, vue de la façade principale et du pignon sud-est.

Phot. Inv. P. Rivière 03230315XA
03230301X

Fig. 4 Logis.
Vue d'une petite fenêtre à encadrement mouluré (de style 15e siècle), remployée
dans le mur pignon sud-est.

Phot. Inv. P. Rivière 03230461X



Fig. 5 Logis, intérieur.
Vue de la cheminée de la pièce principale du rez de chaussée.

Phot. Inv. P. Rivière 03230462X



Fig. 6 Logis, intérieur.
Vue partielle de la pièce principale du rez de chaussée montrant la disposition de l'évier, à côté de la porte d'entrée et à sa gauche, une pierre de bugeade placée au sol.

Phot. Inv. P. Rivière 03230463X



Fig. 7 Grange-étable située sur le côté ouest de la cour.
Vue d'ensemble de son pignon sud et de son mur est avec la porte de grange.
Phot. Inv. P. Rivière 03230302X

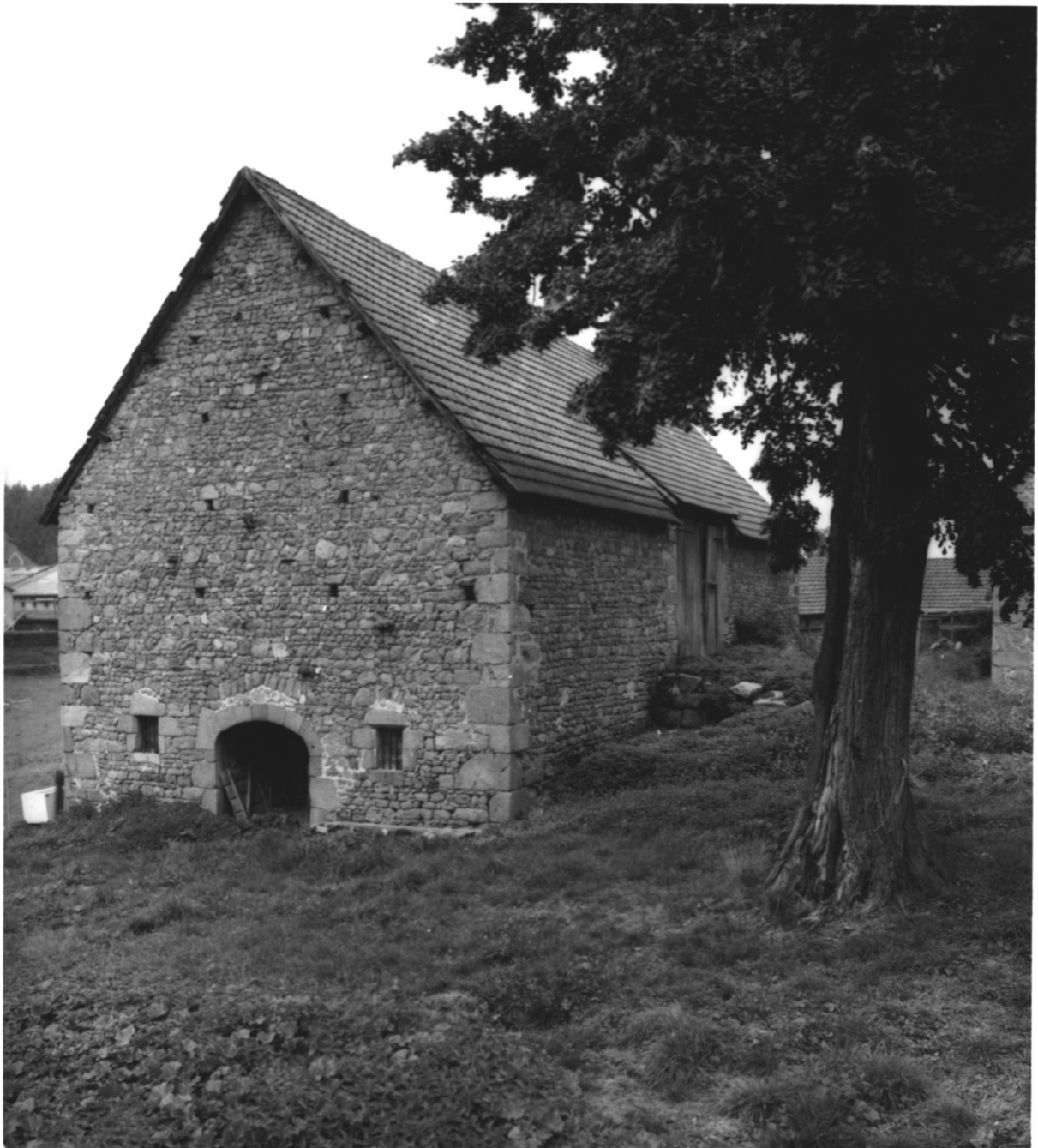


Fig. 8 Grange-étable de type auvergnat situé au nord.
Vue d'ensemble montrant son mur ouest et son mur pignon sud.
Phot. Inv. P. Rivière 03230304X



Fig. 9 Four à pain, vue prise du sud.

Phot. Inv. P. Rivière 03230313XA
03230299X

Fig.10 Four à pain.
Vue intérieure montrant la voûte et l'entrée du four.

Phot. Inv. P. Rivière 03230464X

