

Localisation : 23 Référence : IA23000355
Aire d'étude : commune Felletin
Commune : Felletin
Lieu-dit : le Liaport
Adresse : route de Tulle
Titre courant : **moulin à farine du Liaport, puis filature Rousseau, puis brasserie et magasin de commerce dit épicerie Combas Chirat, actuellement maison**
Dénomination : moulin à farine , filature , brasserie, magasin de commerce
Précision : épicerie
Source d'énergie : moteur hydraulique , turbine hydraulique
Destinations : maison
Appellation et titre : moulin du Liaport, puis filature Rousseau, puis magasin de commerce Combas Chirat

Cartographie : Lambert2 0587099 2096836

Cadastre : 1817 D 808, 809, 811 à 814 ; 2003 AT 71 à 78

Statut juridique : propriété privée

Protection :

Etat de conservation : établissement industriel désaffecté

Dossier d'inventaire topographique établi en 2003 par Robinne Paul-Edouard ; Lazaj Jehanne

© Inventaire général, 2003 ; © Ville de Felletin, 2003

HISTORIQUE

Datation : 2e moitié 19e siècle . 1er quart 20e siècle . milieu 20e siècle. .

Auteur(s) :
maître d'oeuvre inconnu.

Commentaire : La première mention du moulin du Liaport est faite au 18e siècle. D'après le cadastre de 1817, ce moulin à farine appartient au sieur Pierre Plafat père. En 1830, c'est Jacques Tixier-Lamoneix qui en est le propriétaire, il établit de nouvelles constructions et installe une filature de laine. En 1841, Gervais Rousseau reprend l'activité, sa famille la prolonge jusque vers 1920. En 1847, un petit bâtiment participant à l'activité de la filature est cédé à l'Etat pour les besoins du nouveau tracé de la route royale (actuelle D 982) de Tulle à La Châtre. En 1854, le sieur Rousseau demande à faire des réparations sur le barrage de son usine. C'est à cette époque que les bâtiments existants sont repris ou complétés. Une deuxième extension est réalisée entre 1882 et 1889. On dénombre plusieurs ateliers, un grand logis central et son extension, un petit logis ou logement ainsi qu'un 3e logis à l'écart au nord-est. A la fin du 19e ou au début du 20e siècle, sont construits des appentis artisanaux en brique, métal et bois enserrant le petit logis nord et des dépendances agricoles derrière le logis nord-est. C'est sans doute vers le milieu du 20e siècle que les toitures des ateliers et des principaux logis sont modifiées (suppression d'une lucarne sur 2, de la lucarne de croupe et d'un chien-assis). L'établissement est racheté en 1930 par M. Combas qui y installe un

Localisation : 23 - Felletin Réf. : IA23000355
Lieu-dit : le Liaport
Adresse : route de Tulle
Titre courant : moulin à farine du Liaport, puis filature Rousseau, puis brasserie et magasin de commerce dit épicerie Combas Chirat, actuellement maison
Dénomination : moulin à farine , filature , brasserie, magasin de commerce

dépôt d'essence, une brasserie (produisant d'abord de la bière puis des boissons gazeuses) et enfin, une épicerie en gros, devenue épicerie Combas et Chirat, en activité jusqu'en 1970. Il emploie 8 personnes. Il n'y a plus, à ce jour, d'activité industrielle ou commerciale sur le site. En 1844, la filature Rousseau produit 21 000 kg de laines filées et doublées (par an) à partir de laines communes locales et auvergnates. Elles sont vendues aux fabricants d'Aubusson et de Felletin. Selon les statistiques industrielles de l'époque, l'usine emploie 4 hommes, 12 femmes, 10 vieillards et 24 enfants sur 18 métiers dont 11 sont mécaniques. La puissance de la roue hydraulique est de 10 chevaux. La roue est remplacée par une turbine entre 1910 et 1920.

DESCRIPTION

SITUATION : isolé , sur la Creuse

PARTIES CONSTITUANTES : barrage ; bief de dérivation ; bâtiment d'eau : atelier de fabrication ; logement ; remise ; bassin ; lavoir

MATERIAUX

Gros oeuvre : granite ; pierre de taille ; moellon ; enduit ; brique ; métal
Couverture : tuile plate ; tuile mécanique

STRUCTURE

Parti de plan : plan rectangulaire régulier
Vaisseaux et étages : 1 étage carré ; étage de comble

ELEVATIONS : élévation ordonnancée

COUVERTURE : appentis ; croupe ; toit à longs pans

DISTRIBUTION : escalier dans-oeuvre ; escalier tournant à retours ; escalier tournant à retours avec jour

COMMENTAIRE DESCRIPTIF

Cet ancien moulin à farine transformé en filature est installé sur la rive droite de la Creuse, à 2 kilomètres au sud de la ville, à proximité de la D 285. Le bief de dérivation recevant les installations hydrauliques se développe sur près de 200 m. La prise d'eau, dont subsiste un vestige de vanne, est installée à l'extrémité nord d'un barrage encore visible à 30 m, à l'est de la départementale 285. Le canal d'amenée est régulé par 3 vannes avant de se déverser, en faisant un coude de 90°, sur une turbine hydraulique aujourd'hui désaffectée, abritée par un bâtiment d'eau. Une conduite souterraine se poursuit vers le nord pour alimenter un bassin-lavoir situé devant le logis principal actuel. Les bâtiments d'exploitation et d'habitation sont alignés du sud-ouest au nord-est, ils comportent un bâtiment d'eau, puis un ensemble imposant de 2 corps de bâtiment à un étage carré et un étage de comble couverts par une toiture continue de tuile plate, terminée aux extrémités par une croupe et une demi croupe. Le 1er corps de bâtiment, à 7 travées, abritait les installations de la filature au rez-de-chaussée et à l'étage où se trouvent encore inclus 2 espaces de bureaux. Les locaux sont aujourd'hui vides d'installations et de machines. Sur la façade antérieure, au-dessus des ouvertures du rez-de-chaussée, une inscription peinte sur l'enduit est encore visible : EPICERIE EN GROS COMBAS CHIRAT. Le 2e corps de bâtiment abrite un logis à 6 travées, la moitié nord

Localisation	: 23 - Felletin	Réf. : IA23000355
Lieu-dit	: le Liaport	
Adresse	: route de Tulle	
Titre courant	: moulin à farine du Liaport, puis filature Rousseau, puis brasserie et magasin de commerce dit épicerie Combas Chirat. actuellement maison	
Dénomination	: moulin à farine , filature , brasserie, magasin de commerce	

ayant été ajoutée postérieurement à la construction (collage de maçonnerie bien visible sur chaîne d'angle à la façade postérieure ouest). A la suite de cet ensemble, se trouve un autre bâtiment, plus petit, à un étage carré et un étage de comble. Il présente une élévation à 3 travées. Enveloppant ce logis sur ses côtés nord et ouest, des aménagements légers en brique, fer et bois s'apparentent à des appentis industriels. Enfin, un bâtiment possédant un étage carré et un étage de comble ainsi qu'une élévation régulière à 6 travées, se dresse à l'extrémité nord-est du site, perpendiculairement à l'ensemble précédemment décrit. Sur sa façade postérieure lui est accolée une profonde remise qui a probablement remplacé d'anciens bâtiments agricoles. Une remise moderne, aménagée au sud-est, complète la nomenclature des bâtiments.

- 23 Felletin, le Liaport, route de Tulle
moulin à farine du Liaport, puis filature Rousseau, puis brasserie et magasin de
commerce dit épicerie Combas Chirat, actuellement maison
-

DOCUMENTATION

ARCHIVES

Archives Départementales de la Creuse :

- **9 M 22** : Enquêtes industrielles : filatures. 1820-1845.
- **9M24** : Perception des taxes sur le chiffre d'affaires : industrie textile. 1930.
- **O410** : Travaux publics. Le Liaport, la filature Rousseau. 1873
- **128 S1 (5e liasse)**. Demande d'autorisation pour faire des réparations sur le barrage du moulin du Liaport. août 1854.
- **1178W25**. Chambre de commerce et d'industrie. Liste et caractéristiques des entreprises de plus de 10 salariés. 1960-1990.

Archives municipales Felletin :

- **4B5** : dossier projet de suppression de voies ferrées. lettre du sous-préfet au maire de Felletin, mention du Moulin du Liaport. Juin 1899

Documents figurés :

- **A.C. Felletin 4B5** : Plan géométrique de l'ancien chemin du Liaport que désire acquérir la ville de Felletin à M. Rousseau, filateur. Dressé par le géomètre assermenté. plan aquarellé. 20x15cm. mai 1873.
- **Collection particulière Drojat** : ensemble de cartes postales anciennes.

BIBLIOGRAPHIE :

- **PATAUX, Abbé**. *Felletin XVII et XVIII siècles*. Limoges : imprimerie-librairie Vè-H Ducourtieux, 1880. p.92.

23 Felletin, Liaport (le), route de Tulle
moulin à farine du Liaport, puis filature Rousseau, puis brasserie et magasin de
commerce dit épicerie Combas Chirat, actuellement maison

TABLE DES ILLUSTRATIONS

RELEVES GRAPHIQUES

- Des. 1 Carte topographique numérisée à 1.25000 - IGN. 23300 et 23310
- Des. 2 Plan-masse et de situation. Cadastre numérisé 2003. Section AT.
- Des. 3 Plan-masse mentionnant les attributions successives des bâtiments (d'après le cadastre actuel)

DOCUMENTS FIGURES REPRODUITS

- Doc. 1 Extrait du plan cadastral levé en 1817. Section D. 02230046V
02230227VA
- Doc. 2 Le moulin et la filature en 1873. Les biefs sont bien visibles : une 05230408XA
roue devait être actionnée à l'extrémité sud du site, une autre au 05230343X
centre des ateliers.
- Doc. 3 Filature Rousseau. Vue d'ensemble des bâtiments depuis la route 02230355XB
d'Ussel.

PHOTOGRAPHIES

- Fig. 1 Vue d'ensemble du bâtiment principal depuis le sud est. Son 03230380XA
architecture homogène masque des phases de constructions et de 03230367X
restaurations successives, dues aux différentes utilisations
industrielles et artisanales du site et à leurs évolutions techniques.
- Fig. 2 Façade postérieure du bâtiment principal, vue depuis le nord. 03230372X
- Fig. 3 Détail de la façade postérieure du bâtiment principal montrant un 03230373X
collage de maçonnerie (présence de chaîne d'angle au centre) et
l'ancienne sortie d'eau, aujourd'hui en canalisation enterrée (arc
segmentaire encore en place).
- Fig. 4 Au premier plan, un bassin-lavoir aménagé sur un bief aujourd'hui 03230371X
enterré. En second plan, un logis, peut-être celui du propriétaire-
directeur de la filature, séparé du bâtiment principal et construit
dans la 2e moitié du 19e siècle.

23 Felletin, le Liaport, route de Tulle
moulin à farine du Liaport, puis filature Rousseau, puis brasserie et magasin de
commerce dit épicerie Combas Chirat, actuellement maison

TABLE DES ILLUSTRATIONS

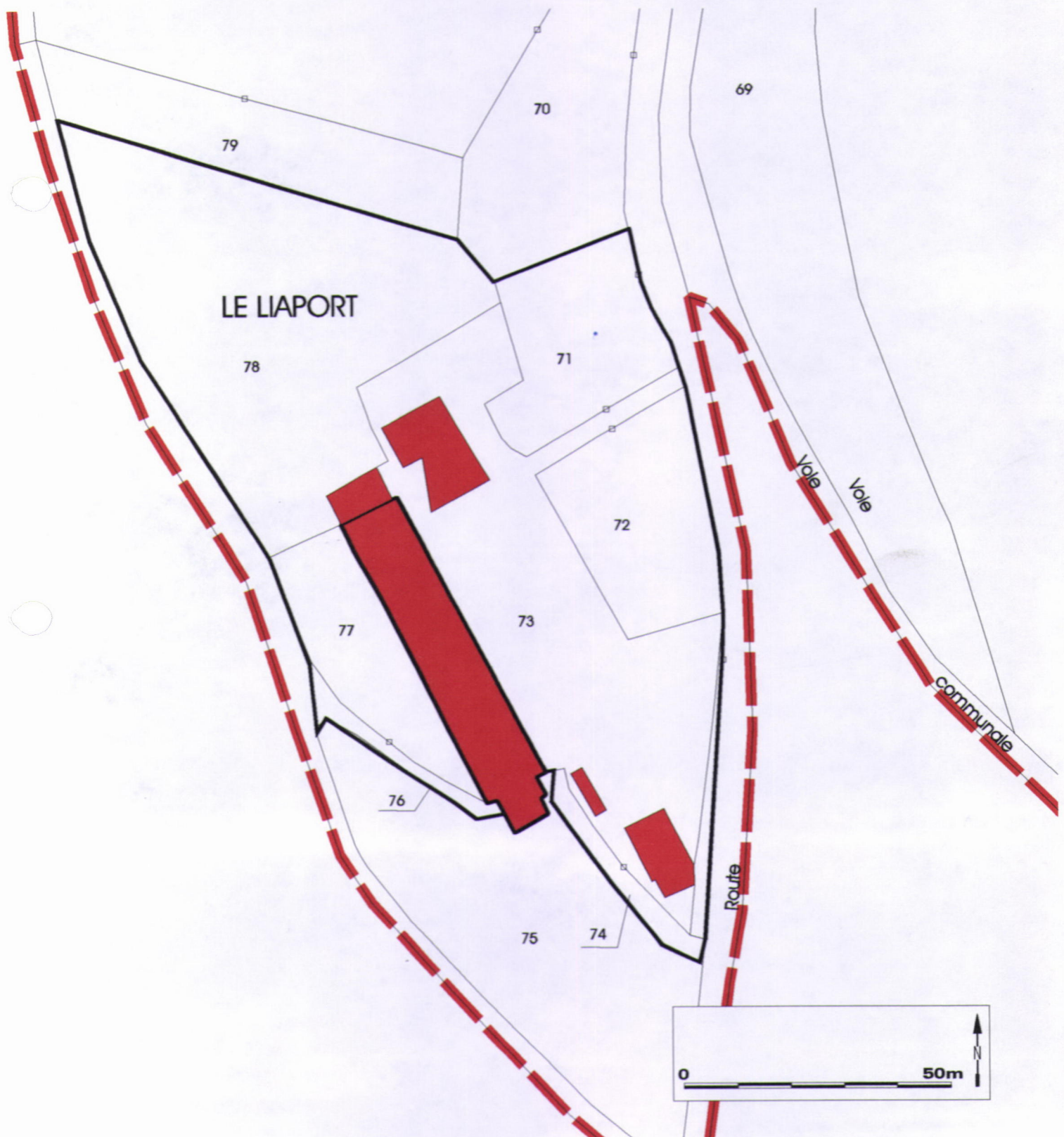
PHOTOGRAPHIES (suite)

Fig. 5	Canal d'amenée vers le sud. En arrière-plan, le pont de la route départementale 982.	03230369X
Fig. 6	Au premier plan, le canal d'amenée. Au second plan, un appenti, le bâtiment d'eau et une partie du bâtiment principal.	03230379XA 03230368X
Fig. 7	Canal de fuite sortant du bâtiment d'eau et canal de décharge contournant un appenti. Vue vers le sud.	03230370X

23 Felletin, Liaport (le), route de Tulle
moulin à farine du Liaport, puis filature Rousseau, puis Brasserie et magasin de
commerce dit épicerie Combas Chirat, actuellement maison.

Des.1 Carte topographique numérisée à 1/25000- IGN. 23300 et 23310
Implantation du moulin.

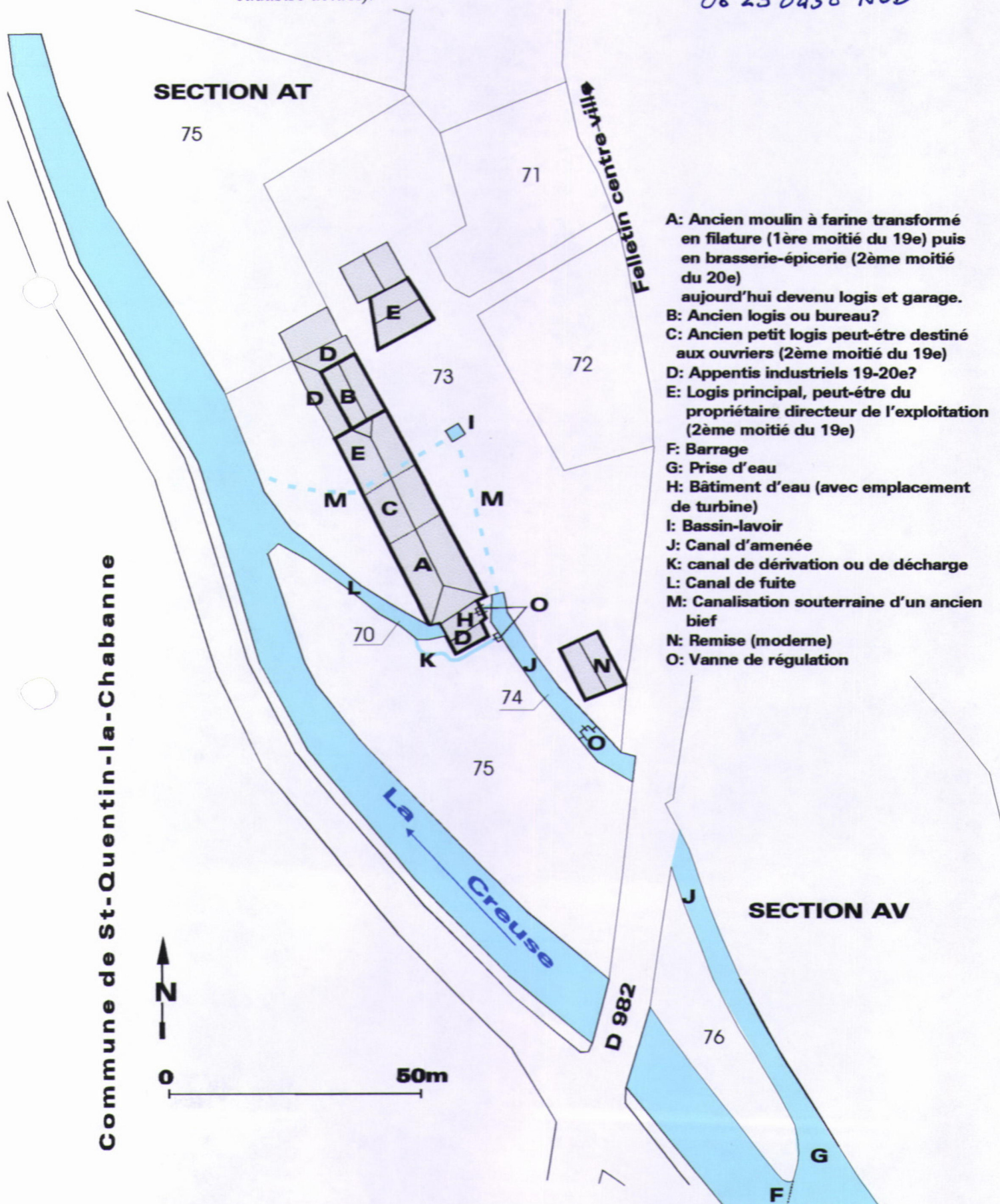




23 Felletin, Liaport (le), route de Tulle
 moulin à farine du Liaport, puis filature Rousseau, puis brasserie et
 magasin de commerce dit épicerie Combas Chirat, actuellement maison

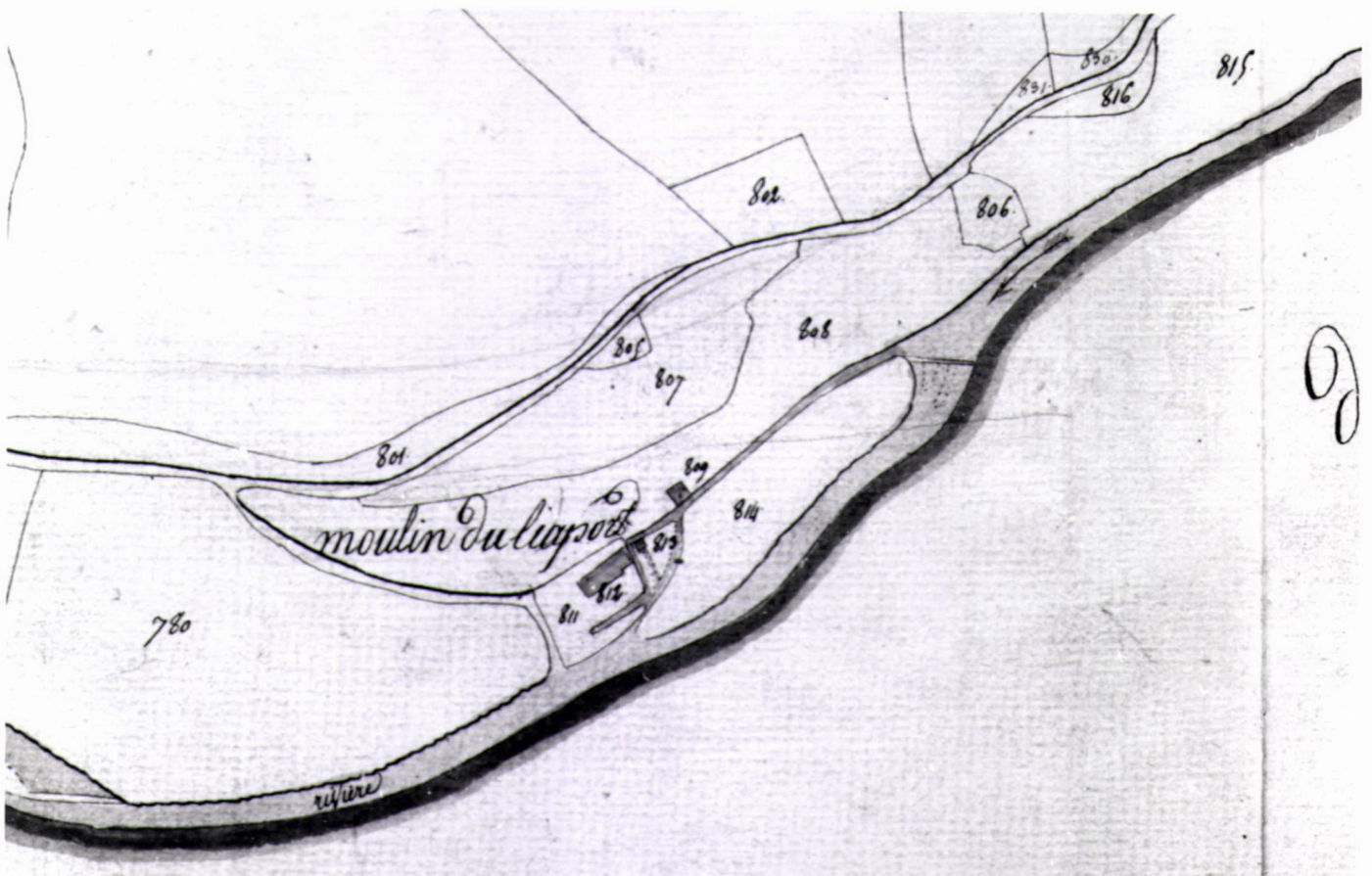
Des.3 Plan-masse mentionnant les attributions successives des bâtiments (d'après le
 cadastre actuel).

06 23 0456 NUD



Doc. 1 Extrait du plan cadastral levé en 1817. Section D, parcelles 809 et 811 à 813
Papier, encre et lavis, 1817. Leudière Belvue (géomètre)
AC. Felletin

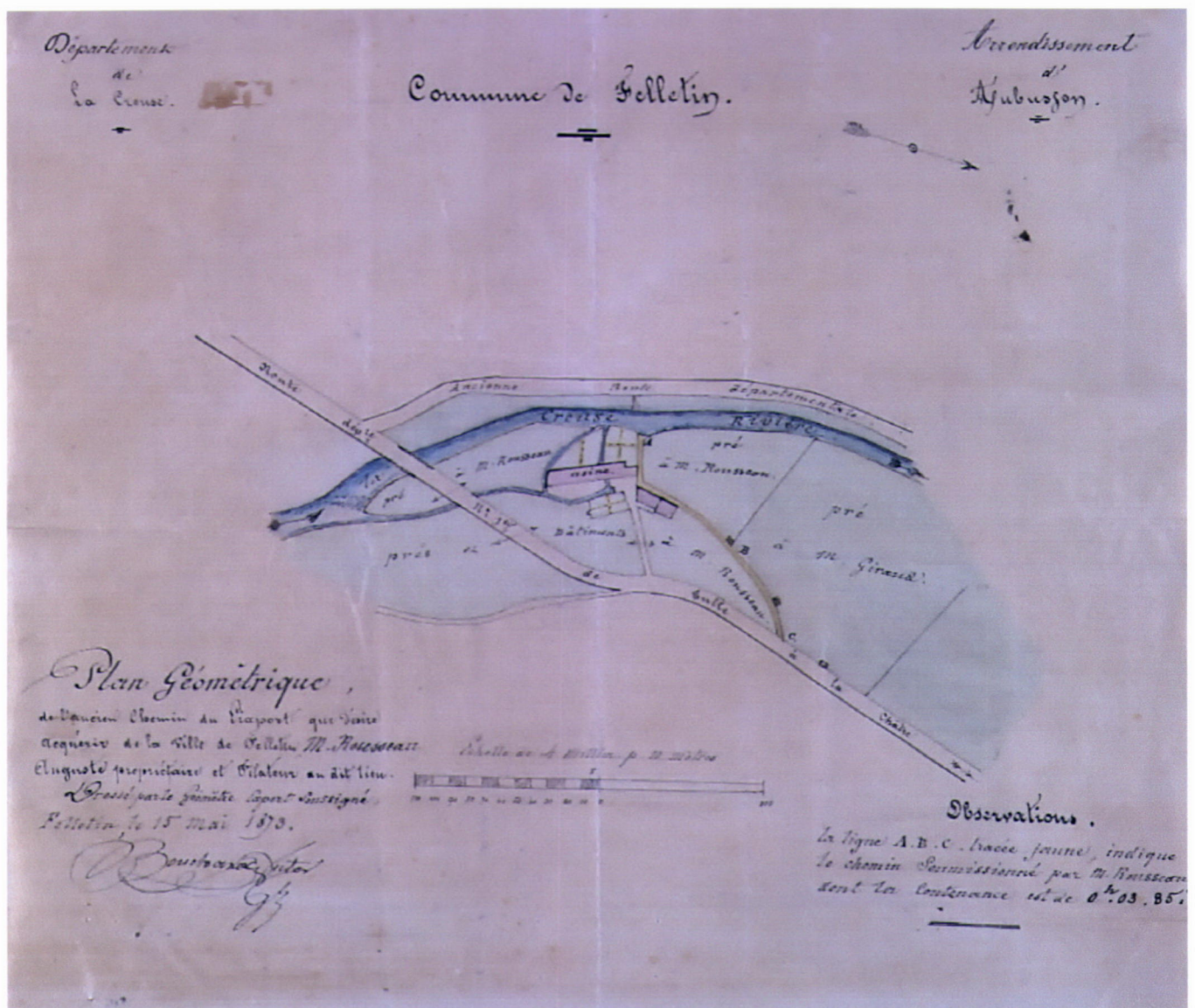
Repro. Inv. P. Rivière 02230046V
02230227VA



Felletin, Liaport (le), route de Tulle
 moulin à farine du Liaport, puis filature Rousseau, puis brasserie et magasin de
 commerce dit épicerie Combas Chirat, actuellement maison

- Doc. 2 Le moulin et la filature en 1873. Les biefs sont bien visibles: une roue devait être
 actionnée à l'extrémité sud du site, une autre au centre des ateliers.
 plan aquarellé, établi par un géomètre le 15 mai 1873.
 AC, Felletin

Phot. Inv. P. Rivière 05230408XA
 05230343X



- Doc. 3 Filature Rousseau. Vue d'ensemble des bâtiments depuis la route d'Ussel.
Carte postale, s.d. (vers 1910).
Collection particulière Drojat . non côté

Repro. Inv. P. Rivière 02230355XB



Fig. 1 Vue d'ensemble du bâtiment principal depuis le sud est. Son architecture homogène masque des phases de constructions et de restaurations successives, dues aux différentes utilisations industrielles et artisanales du site et à leurs évolutions techniques.

Phot. Inv. P. Rivière 03230380XA
03230367X



Fig. 2

Façade postérieure du bâtiment principal, vue depuis le nord.

Phot. Inv. P. Rivière 03230372X



Fig. 3 Détail de la façade postérieure du bâtiment principal montrant un collage de
maçonnerie (présence de chaîne d'angle au centre) et l'ancienne sortie d'eau,
aujourd'hui en canalisation enterrée (arc segmentaire encore en place).

Phot. Inv. P. Rivière 03230373X



Fig. 4 Au premier plan, un bassin-lavoir aménagé sur un bief aujourd'hui enterré. En second plan, un logis, peut-être celui du propriétaire-directeur de la filature, séparé du bâtiment principal et construit dans la 2e moitié du 19e siècle.

Phot. Inv. P. Rivière 03230371X



Fig. 5 Canal d'amenée vers le sud. En arrière-plan, le pont de la route départementale 982.
Phot. Inv. P. Rivière 03230369X



Fig. 6 Au premier plan, le canal d'aménée. Au second plan, un appentis, le bâtiment d'eau
et une partie du bâtiment principal.

Phot. Inv. P. Rivière 03230379XA
03230368X



Fig. 7 Canal de fuite sortant du bâtiment d'eau et canal de décharge contournant un
appenti. Vue vers le sud.

Phot. Inv. P. Rivière 03230370X

