

Localisation : 56
Aire d'étude : Pont-Scorff
Commune : Guidel
Lieu-dit : Kerdudo
Titre courant : **château**
Dénomination : château

Référence : IA56002027

Cartographie : Lambert0 0165110 2328020

Cadastre : 1818 D 981; 1996 ZP 58, 57, 55, 59

Statut juridique : propriété privée

Protection :

Dossier d'inventaire topographique établi en 1998, 1999 par Tanguy-Schroër Judith; Toscer Catherine

(c) Inventaire général, 1998

HISTORIQUE

Datation : 1ère moitié 18e siècle, 4e quart 19e siècle, 1er quart 20e siècle. 1898, 1912 (daté par travaux historiques, porte la date) .

Auteur(s) :
maître d'oeuvre inconnu.

Commentaire : Kerdudo est mentionné comme seigneurie dès 1447. Le château actuel est construit probablement dans la première moitié du 18e siècle. Un avant-corps latéral est ajouté en 1912. A la fin du 19e siècle, le château s'entoure de bâtiments agricoles qui lui permettent de vivre en partielle autonomie. Les écuries et la croix situées au fond du parc sont datées 1898. Le fournil et la dépendance en retour au nord signalé sur le plan cadastral de 1818 ont disparu

DESCRIPTION

SITUATION : isolé

PARTIES CONSTITUANTES : enclos; parc; croix monumentale; logement; ferme; puits; écuries; étable; porcherie; cellier

MATERIAUX
Gros oeuvre : enduit
Couverture : ardoise

STRUCTURE
Vaisseaux et étages : 1 étage carré

ELEVATIONS : élévation ordonnancée

COUVERTURE : toit à longs pans; croupe; toit en pavillon; noue

Localisation : 56 - Guidel

Réf. : IA56002027

Lieu-dit : Kerdudo

Titre courant : château

Dénomination : château

DISTRIBUTION : escalier dans-oeuvre; escalier tournant à retours avec jour; en charpente

COMMENTAIRE DESCRIPTIF

Le château est composé d'un corps principal enduit, de plan allongé, à étage carré, couvert d'un toit à longs pans et croupe. Il présente une élévation ordonnancée à cinq travées. L'escalier en charpente tournant à retours est rejeté latéralement. A ce corps de logis principal est venu s'ajouter un avant-corps latéral à deux travées couvert d'un toit en pavillon.

DOCUMENTATION

Bibliographie

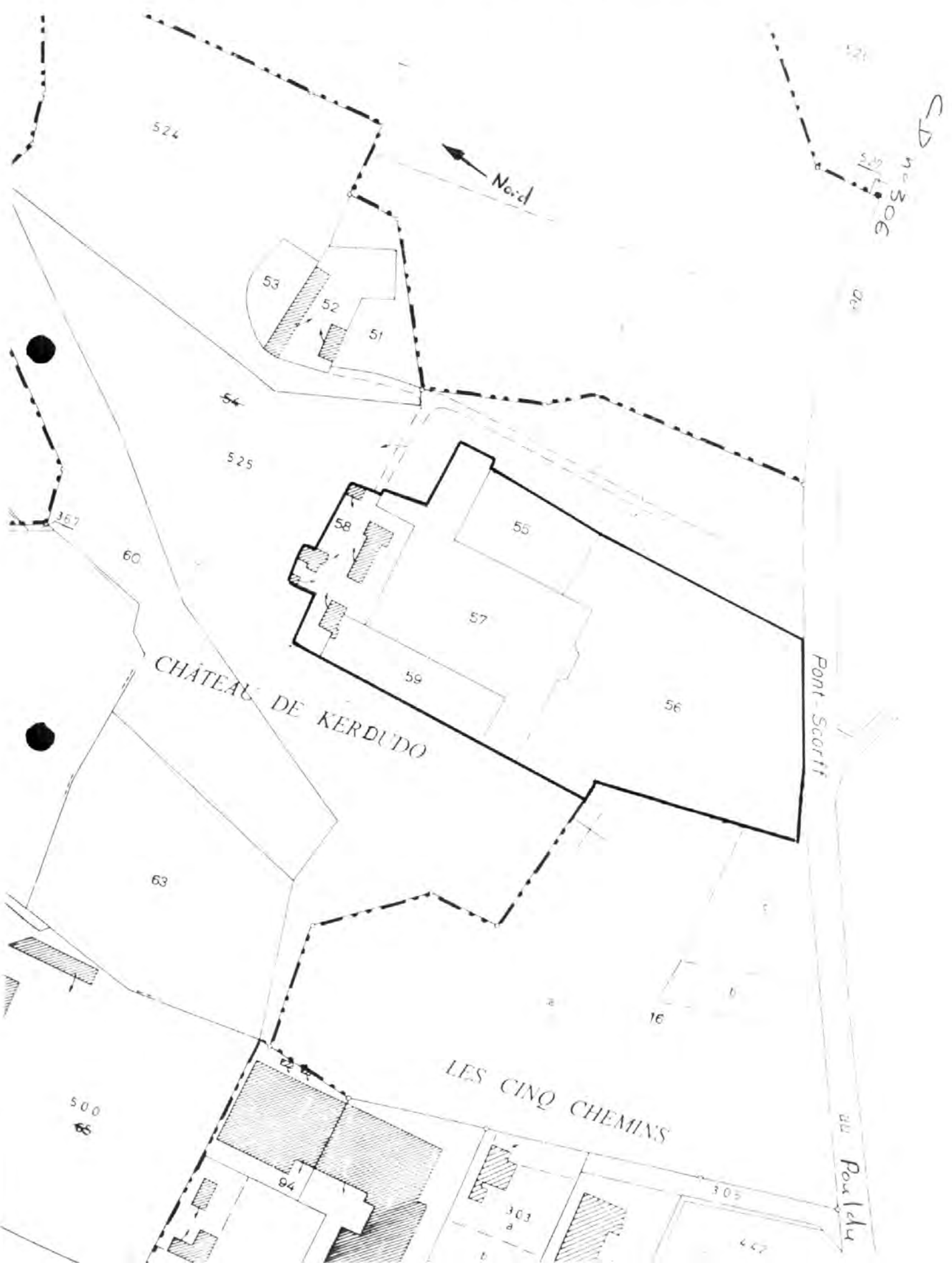
- JAFFRÉ, Job. *Seigneurs et seigneuries du Kémenet...*, p. 102-103.
- LAIGUE, comte de. *La noblesse bretonne aux XV^e et XVI^e siècles...*, p. 241-247.
- LE MÉNÉ, Joseph-Marie. *Histoire archéologique, féodale et religieuse...*, p. 313.
- LE ROUX, Maryse. *Les vergers de Guidel...*, p. 73-74.

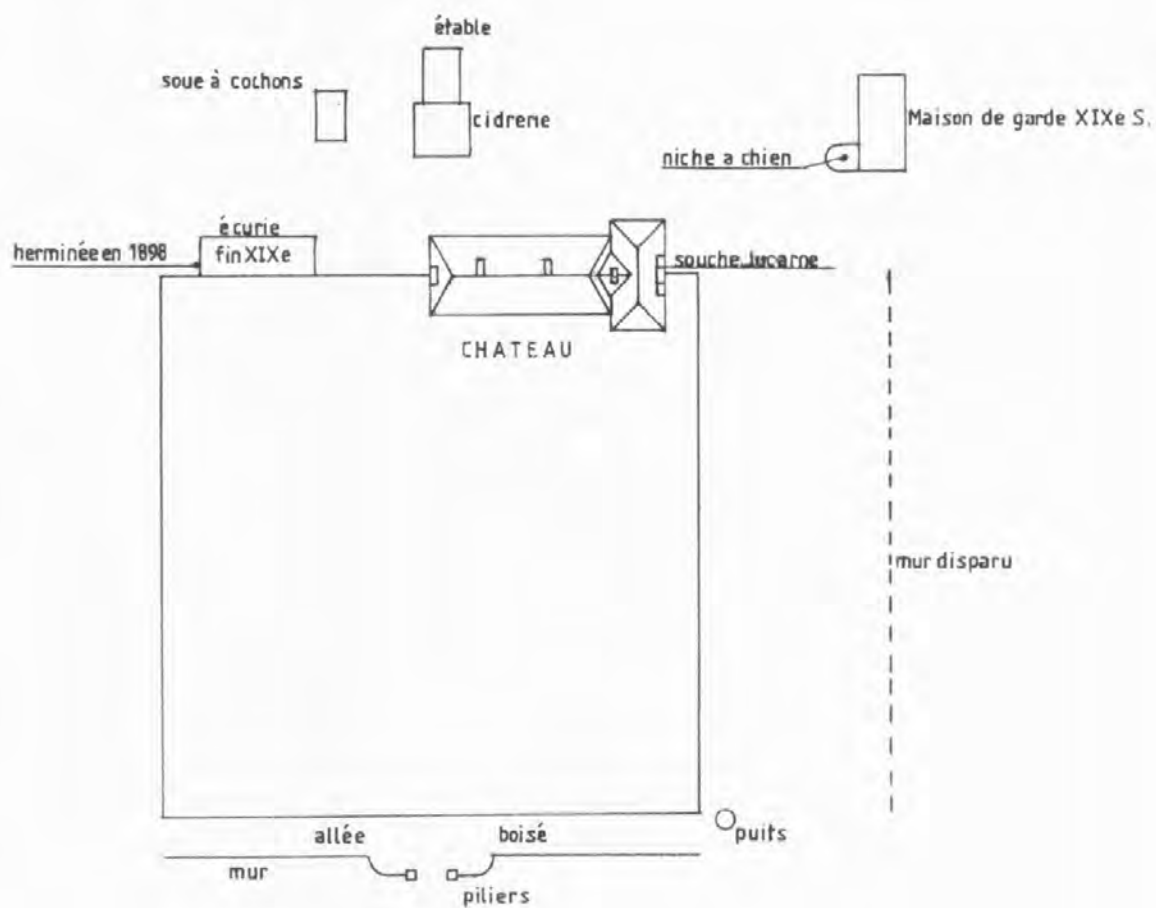
TABLE DES ILLUSTRATIONS

Pl.	I	Extrait cadastral 1996, section ZP, échelle 1/2000 ^e .	
Pl.	II	Plan-masse, croquis.	
Pl.	III	Plan au sol, croquis.	
Doc.	1	Cadastre ancien 1818, section D.	97 56 0176 X
Fig.	1	Vue générale sud.	98 56 0772 X 99 56 0336 ZA*
Fig.	2	Vue générale nord-est.	98 56 0773 X
Fig.	3	Cheminée du rez-de-chaussée, mur ouest, vue générale.	98 56 0776 X
Fig.	4	Escalier au rez-de-chaussée, vue générale.	98 56 0777 X
Fig.	5	Escalier au 1 ^{er} étage, vue générale.	98 56 0778 X
Fig.	6	Chambre, détail des lambris.	98 56 0779 X
Fig.	7	Niche à chien, vue générale.	98 56 0774 X

* Cliché couleur disponible à la photothèque de l'Inventaire

205

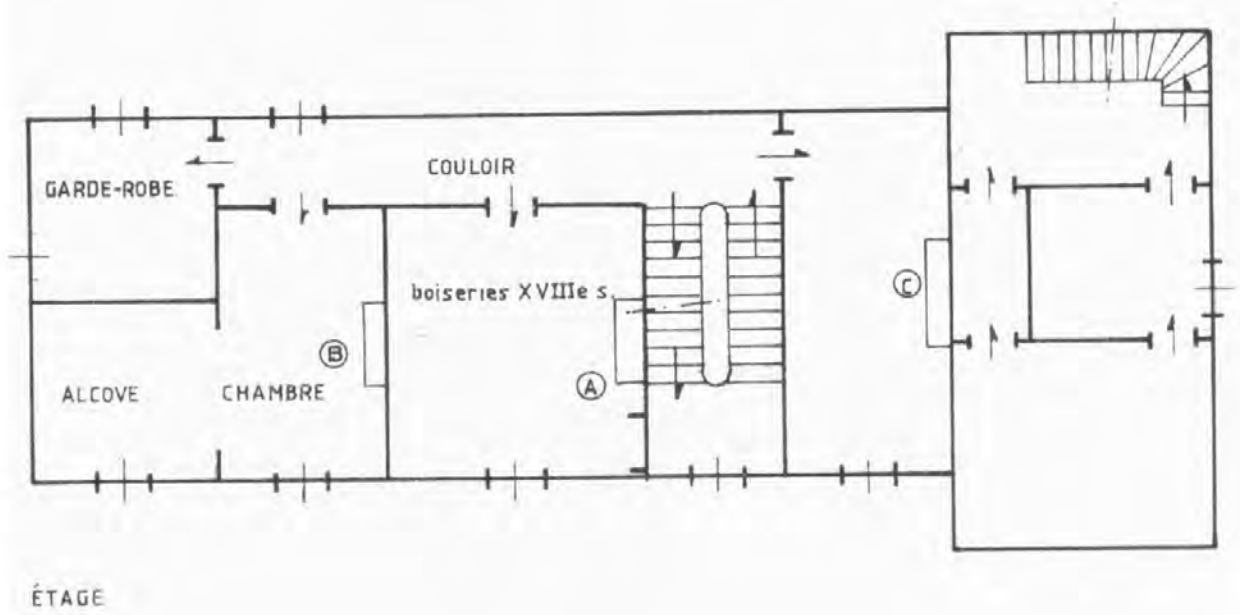
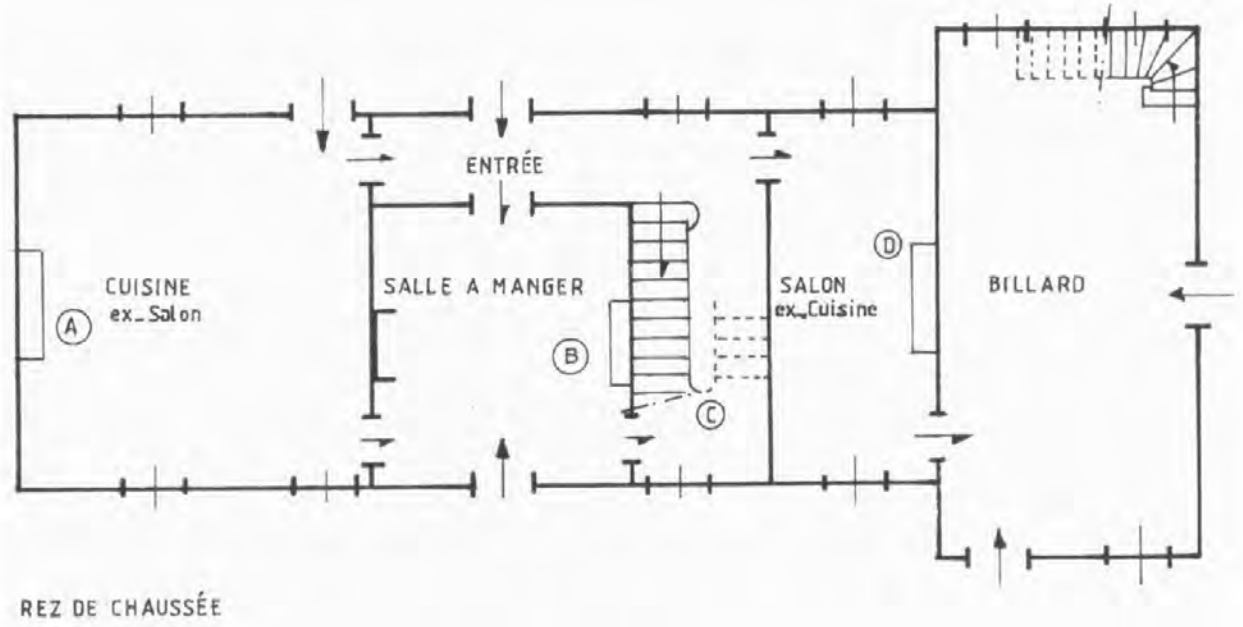




Croix datée 1898 sur chaos rocheux



Pl. III Plan au sol, croquis.



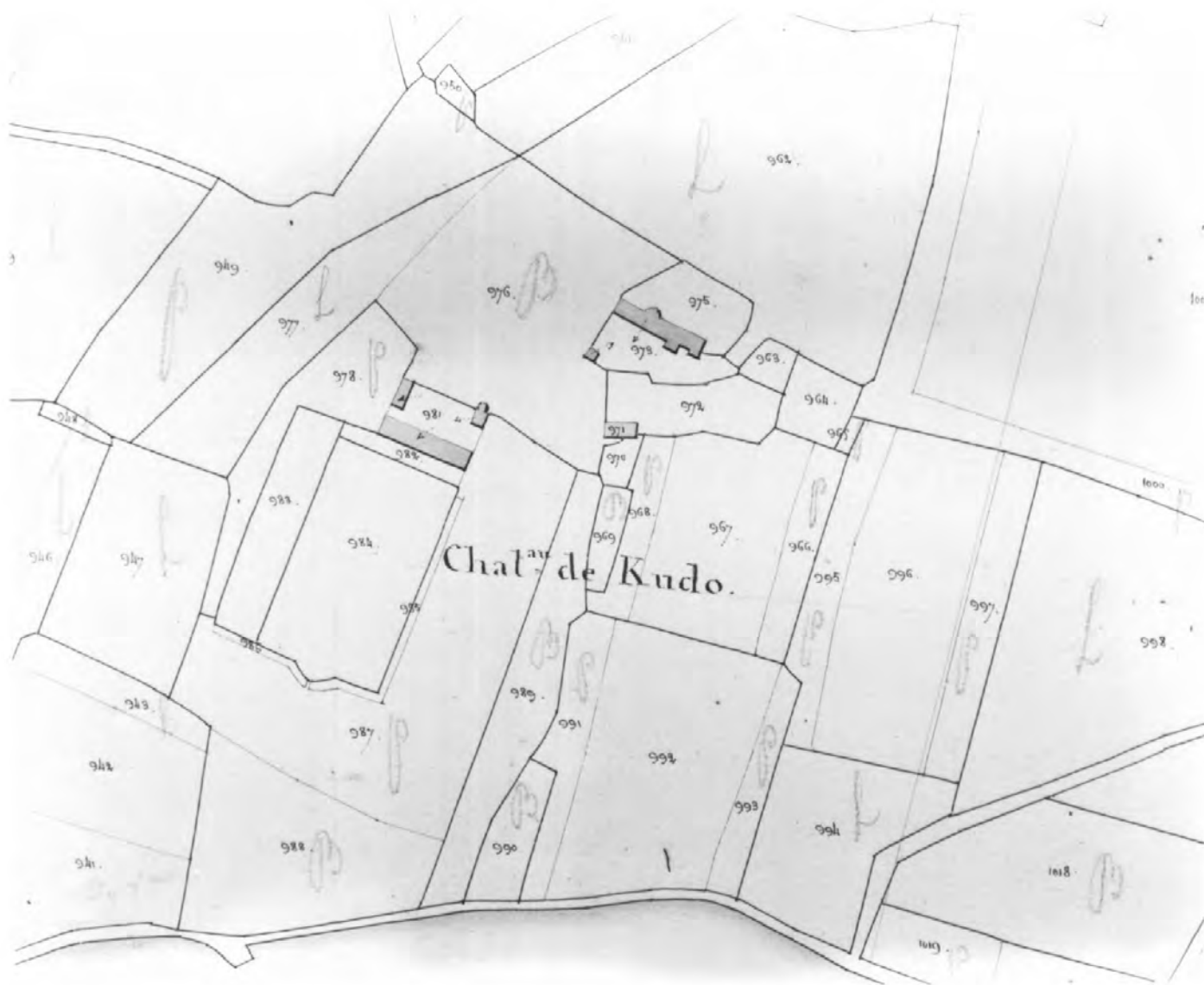


Fig. 1 Vue générale sud.

Phot. Inv. B. Bègne
98 56 0772 X
99 56 0336 ZA



Fig. 2 Vue générale nord-est.

Phot. Inv. B. Bègne
98 56 0773 X



Fig. 3 Cheminée du rez-de-chaussée, mur ouest, vue générale. Phot. Inv. B. Bègne
98 56 0776 X



Fig. 4 Escalier au rez-de-chaussée, vue générale.

Phot. Inv. B. Bègne
98 56 0777 X



Fig. 5 Escalier au 1^{er} étage, vue générale.

Phot. Inv. B. Bègne
98 56 0778 X



Fig. 6 Chambre, détail des lambris.

Phot. Inv. B. Bègne
98 56 0779 X



Fig. 7 Niche à chien, vue générale.

Phot. Inv. B. Bègne
98 56 0774 X

