

Localisation : 56
Aire d'étude : Pont-Scorff
Commune : Guidel
Lieu-dit : Kerdudal
Titre courant : **ferme**
Dénomination : ferme

Référence : IA56000318

Cartographie : Lambert0 0163440 2329130

Cadastre : 1996 ZR 77

Statut juridique : propriété privée

Protection :

Dossier d'inventaire topographique établi en 1998, 1999 par Tanguy-Schroër Judith; Toscer Catherine

(c) Inventaire général, 1998

HISTORIQUE

Datation : 1er quart 19e siècle, 17e siècle, 2e moitié 19e siècle, .

Auteur(s) :
maître d'œuvre inconnu.

Commentaire : Ferme dont le logis est construit dans le premier quart du 19e siècle. L'appentis postérieur est contemporain du logis tandis que l'appentis latéral est ajouté dans la seconde moitié du 19e siècle. L'étable est contemporaine du logis avec remploi d'une porte du 17e siècle.

DESCRIPTION

SITUATION : en écart

PARTIES CONSTITUANTES : étable

MATERIAUX

Gros oeuvre : granite; moellon

Couverture : acier en couverture; ardoise

STRUCTURE

Vaisseaux et étages : comble à surcroît

ELEVATIONS : élévation ordonnancée

COUVERTURE : toit à longs pans; pignon découvert; appentis; pignon couvert

COMMENTAIRE DESCRIPTIF

Ferme composée d'un logis dont le haut comble à surcroît et l'élévation ordonnancée à trois travées donnent l'illusion d'un étage carré. Il est prolongé par un appentis postérieur et un appentis latéral, l'ensemble

Localisation : 56 - Guidel

Réf. : IA56000318

Lieu-dit : Kerdudal

Titre courant : ferme

Dénomination : ferme

est couvert d'un toit en bac-acier à pignon découvert. Une étable se trouve en face du logis, couverte d'un toit en ardoise à pignon couvert.

TYPLOGIE : logis à haut surcroît

TABLE DES ILLUSTRATIONS

Pl.	1	Plan de situation. Extrait cadastral 1996, section ZR, échelle 1/2000 ^e .	
Fig.	1	Élévation sud.	99 56 0109 X
Fig.	2	Vue générale nord-est.	99 56 0110 X
Fig.	3	Étable, élévation nord.	99 56 0955 X

Pl. I Plan de situation. Extrait cadastral 1996, section ZR, échelle 1/2000^e.



Fig. 1 Elévation sud.

Phot. Inv. B. Bègne
99 56 0109 X



Fig. 2 Vue générale nord-est.

Phot. Inv. B. Bègne
99 56 0110 X

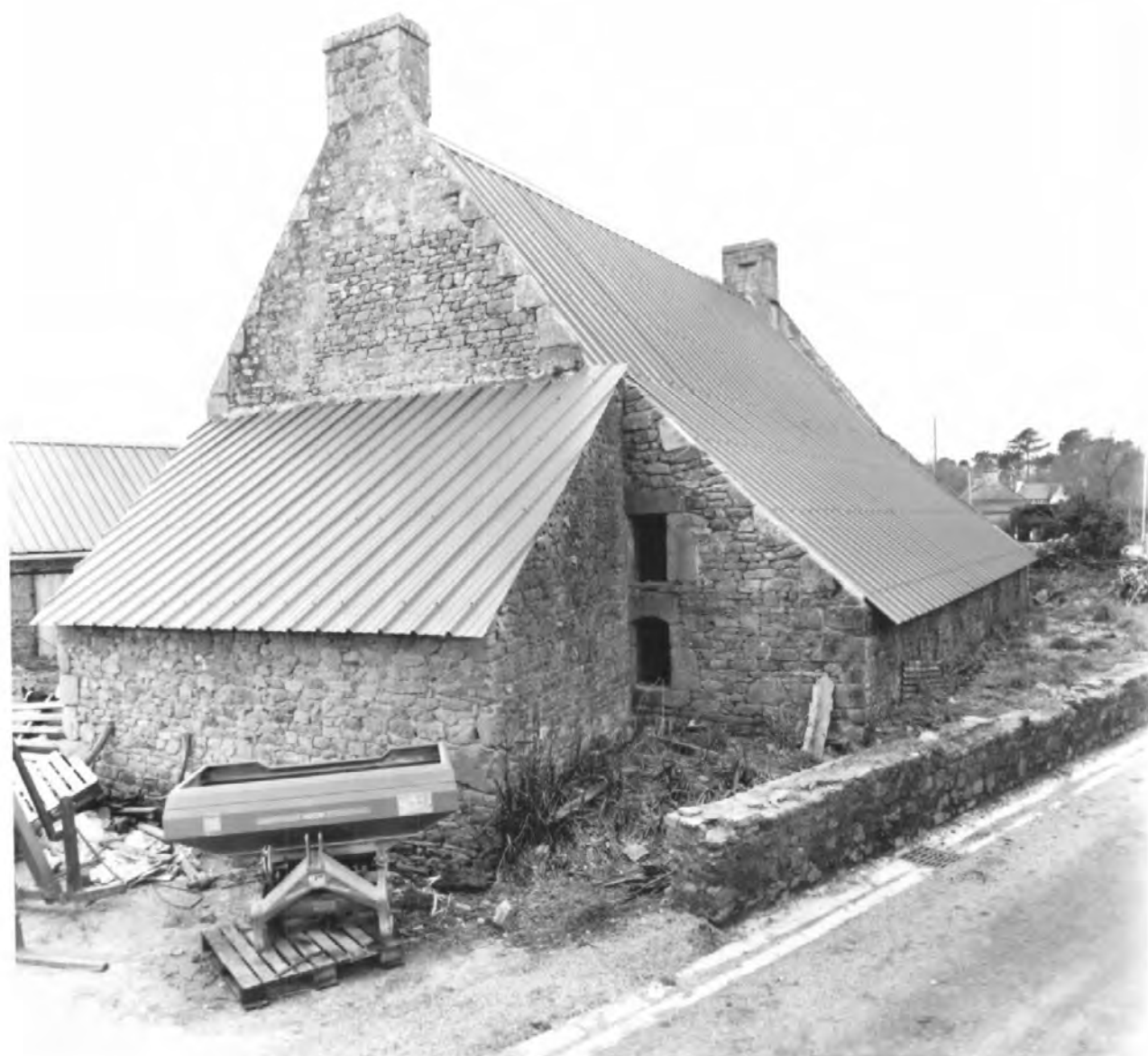


Fig. 3 Etable, élévation nord.

Phot. Inv. B. Bègne
99 56 0955 X

