

Localisation : 56  
Aire d'étude : Pont-Scorff  
Commune : Pont-Scorff  
Lieu-dit : Saint-Urchaud  
Titre courant : **manoir**  
Dénomination : manoir

Référence : IA56000301

---

Cartographie : Lambert0 0171520 2329620

Cadastre : 1983 Z1 34

Statut juridique : propriété de la commune

Protection :

Dossier d'inventaire topographique établi en 1975;1998, 1999 par Dufief-Moirez Denise; Tanguy-Schroër Judith; Toscer Catherine

(c) Inventaire général, 1975; (c) Inventaire général, 1998

---

## HISTORIQUE

Datation : 17e siècle, 1ère moitié 18e siècle, 4e quart 19e siècle. 2e moitié 19e siècle. .

Auteur(s) :  
maître d'oeuvre inconnu.

Commentaire : Le manoir de Saint-Urchaud est construit au 17e siècle face à l'anse de Saint-Urchaud. Il est surélevé d'un étage dans la première moitié du 18e siècle et prolongé par une dépendance à usage de remise raccourcie et remaniée au 19e siècle. Un pavillon latéral à avant-corps est ajouté à la fin du 19e siècle.

## DESCRIPTION

SITUATION : isolé

PARTIES CONSTITUANTES : ferme; écuries; puits

### MATERIAUX

Gros oeuvre : granite; pierre de taille; enduit  
Couverture : ardoise

### STRUCTURE

Vaisseaux et étages : 2 étages carrés; en rez-de-chaussée

ELEVATIONS : élévation ordonnancée

COUVERTURE : toit à longs pans; pignon couvert; toit en pavillon

DISTRIBUTION : escalier dans-oeuvre; escalier tournant à retours sans jour; en charpente; escalier tournant à retours avec jour; en charpente

Localisation : 56 - Pont-Scorff

Réf. : IA56000301

Lieu-dit : Saint-Urchaud

Titre courant : manoir

Dénomination : manoir

---

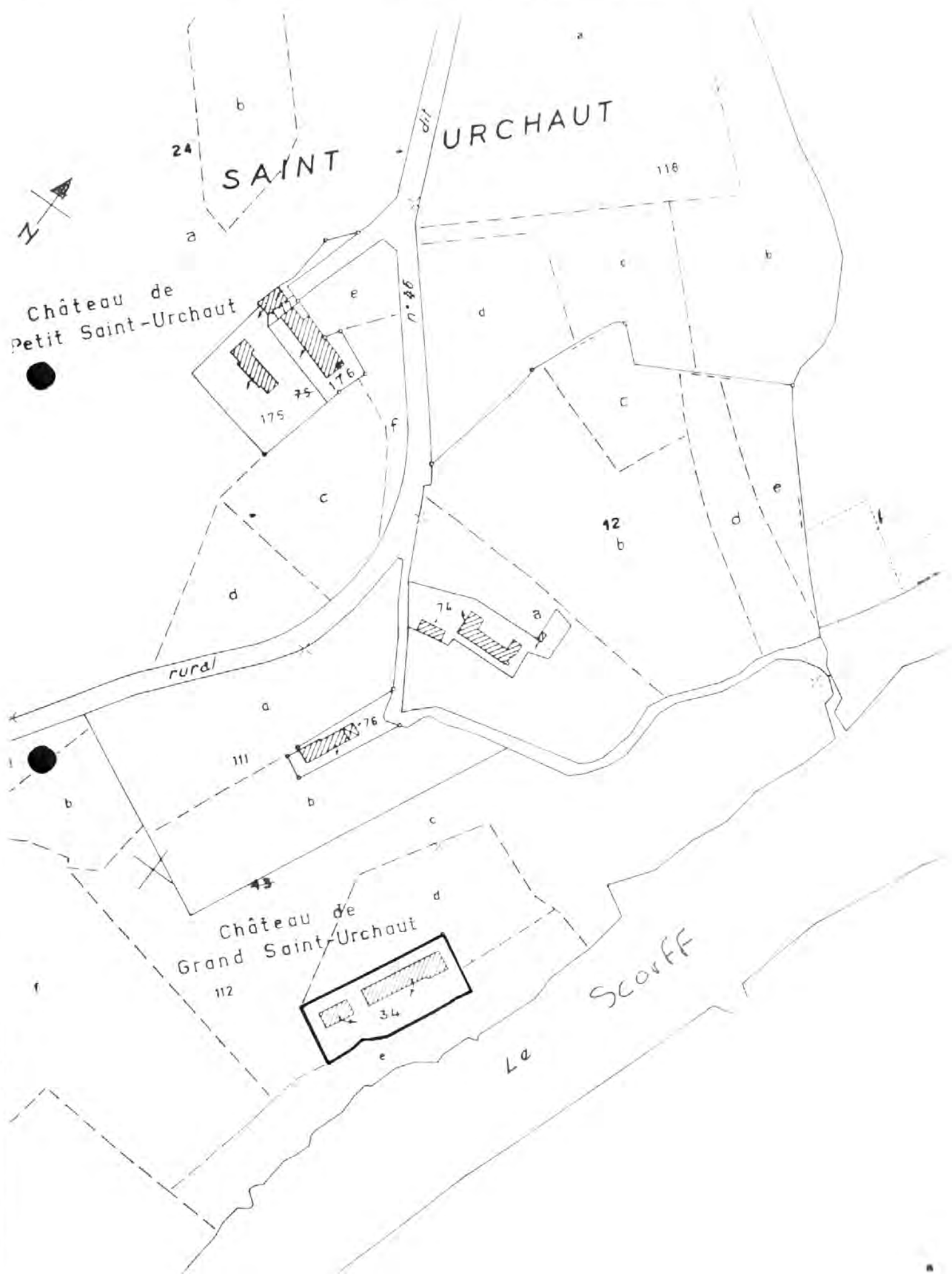
#### COMMENTAIRE DESCRIPTIF

Le manoir présente un plan allongé, à deux étages carrés, décalés au niveau du pavillon, et double orientation. Le corps principal, construit en pierre de taille, est rythmé par une élévation ordonnancée à sept travées incomplètes tandis que le pavillon latéral, enduit, présente une élévation à deux travées et un toit en pavillon. Chaque partie possède son propre escalier : escalier à retours sans jour et à balustres pour le corps principal, escalier à retours avec jour et rampe métallique pour l'avant-corps. Le château, situé à proximité immédiate du Scorff navigable est inondable en cas de crue. Le rez-de-chaussée dépourvu de cheminées et aveugle côté nord (pour la partie ancienne), a pu servir d'entrepôt. Une remise en rez-de-chaussée enduite est construite dans l'alignement du corps principal.

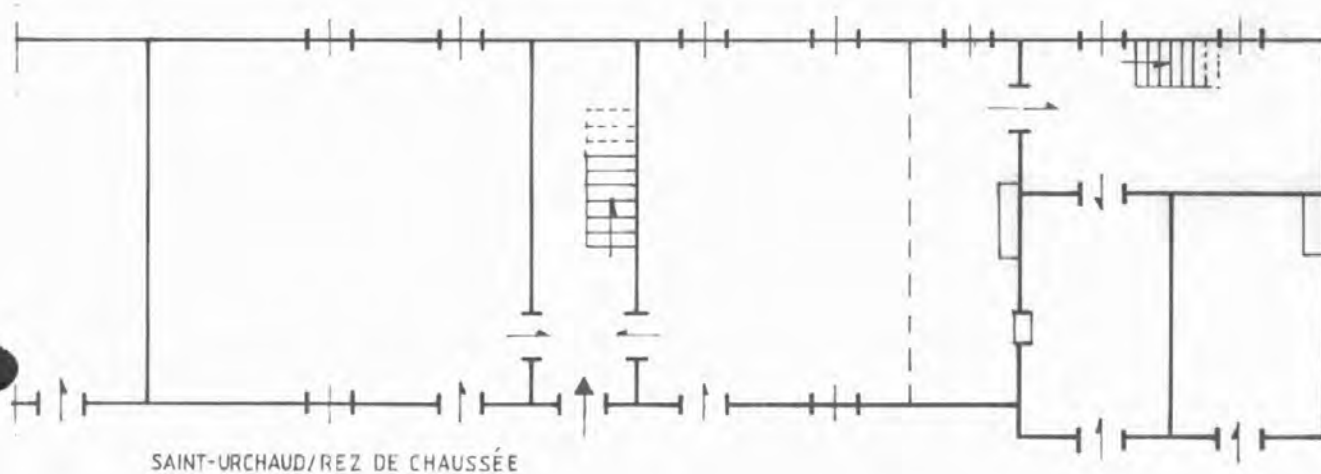
TABIE DES ILLUSTRATIONS

Pl.	I	Plan de situation. Extrait cadastral 1983, section ZI, échelle 1/2000 <sup>e</sup> .	
Pl.	II	Plan au sol : rez-de-chaussée, croquis.	
Pl.	III	Plan au sol : 1 <sup>er</sup> étage, croquis.	
Pl.	IV	Plan au sol : 2 <sup>ème</sup> étage, croquis.	
Doc.	1	Cadastré ancien, 1818, section C.	Photocopie
Doc.	2	Saint-Urchaud. Carte postale ancienne.	97 56 0316 X
Fig.	1	Vue générale du site.	99 56 0537 X
Fig.	2	Vue générale sud-est.	99 56 0164 X
Fig.	3	Vue générale nord-est.	99 56 0161 X
Fig.	4	Élévation est.	99 56 0162 X
Fig.	5	Vue générale ouest.	99 56 0163 X
Fig.	6	Rez-de-chaussée, escalier de distribution, vue générale.	99 56 0815 X
Fig.	7	Premier étage, escalier de distribution, vue générale.	99 56 0814 X
Fig.	8	Charpente, vue générale.	99 56 0813 X

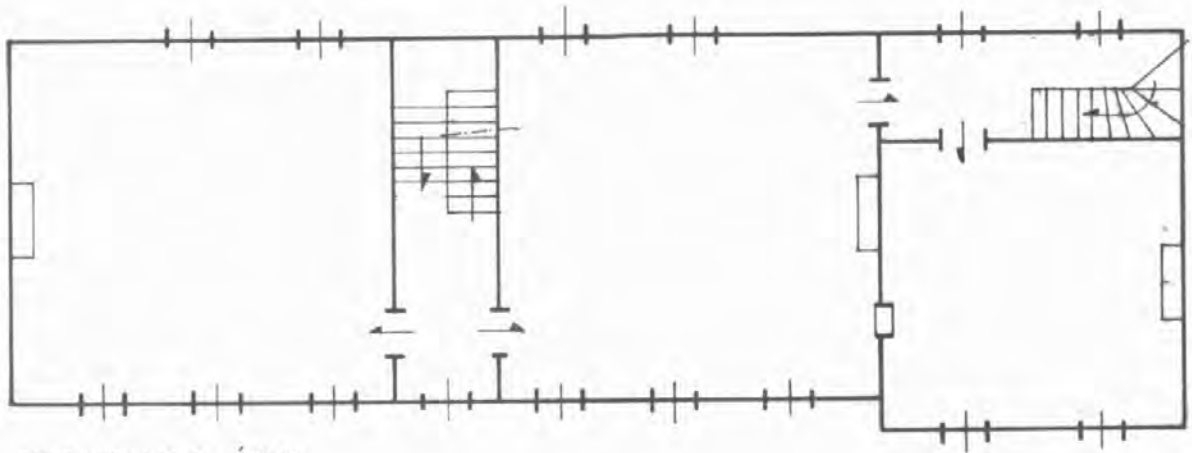
Pl. 1 Plan de situation. Extrait cadastral 1983, section ZI, échelle 1/2000<sup>e</sup>



Pl. II Plan au sol : rez-de-chaussée, croquis.

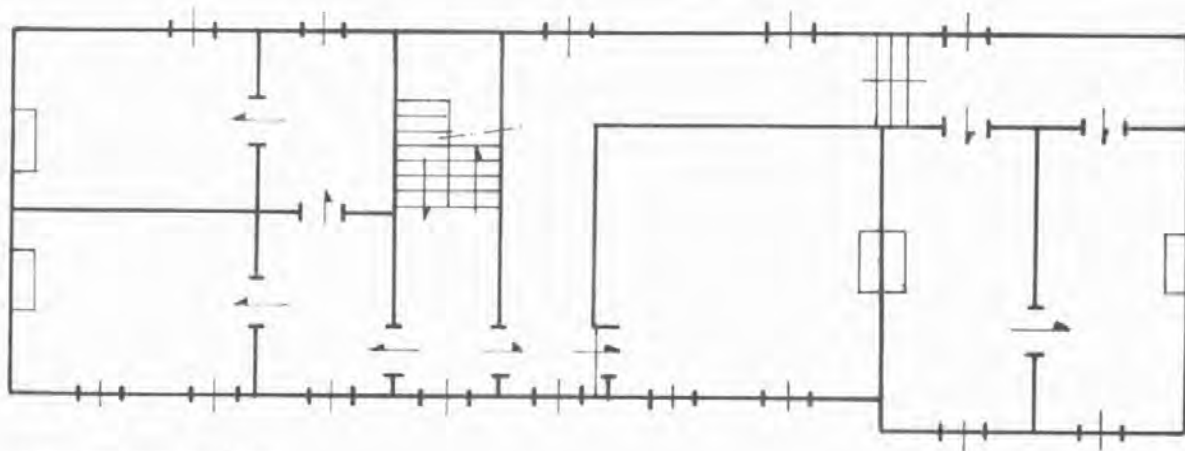


Pl. III Plan au sol : 1<sup>er</sup> étage, croquis.



SAINT-URCHAUD / 1er ÉTAGE

Pl. IV Plan au sol : 2<sup>ème</sup> étage, croquis.



SAINT-URCHAUD / 2e ÉTAGE





manoir

Doc. 02 Saint-Urchaud, carte postale

Repro. Inv. B. Bègne  
97 56 00316 X

manoir

---

Fig. 01 Vue générale du site.

Phot. Inv. B. Bègne  
99 56 00537 X



manoir

Fig. 02 Vue générale sud-est.

Phot. Inv. B. Bègne  
99 56 00164 X

manoir

Fig. 03 Vue générale nord-est.

Phot. Inv. B. Bègne  
99 56 00161 X

manoir

Fig. 04 Elévation est.

Phot. Inv. B. Bègne  
99 56 00162 X

manoir

Fig. 05 Vue générale ouest.

Phot. Inv. B. Bègne  
99 56 00163 X

manoir

Fig. 06 Rez-de-chaussée, escalier de distribution, vue générale.

Phot. Inv. B. Bègne  
99 56 00815 X





manoir

Fig. 07 Premier étage, escalier de distribution,  
vue générale.

Phot. Inv. B. Bègne  
99 56 00814 X





manoir

Fig. 08 Charpente, vue générale.

Phot. Inv. B. Bègne  
99 56 00813 X