

Localisation : 56  
Aire d'étude : Pont-Scorff  
Commune : Guidel  
Lieu-dit : Locmaria  
Adresse : 1ère maison  
Titre courant : **maison**  
Dénomination : maison

Référence : IA56000284

---

Cartographie : Lambert0 0161920 2331350

Cadastre : 1996 AB 147

Statut juridique : propriété privée

Protection :

Dossier d'inventaire topographique établi en 1998, 1999 par Tanguy-Schroër Judith; Toscer Catherine

(c) Inventaire général, 1998

---

## HISTORIQUE

Datation : 4e quart 16e siècle, 2e moitié 17e siècle. limite 18e siècle 19e siècle. .

Auteur(s) :  
maître d'oeuvre inconnu.

Commentaire : Maison construite en deux temps. Le premier logis date de la fin du 16e siècle, il est prolongé dans la deuxième moitié du 17e siècle par un second logis construit en alignement. Des remaniements sont effectués en façade du premier logis à la fin du 18e siècle ou au début du 19e siècle, peut-être en partie remontée, avec le percement de deux nouvelles baies. La pente de toiture a été modifiée lors du changement de matériau, du chaume à l'ardoise.

## DESCRIPTION

SITUATION : en écart

MATERIAUX  
Gros oeuvre : granite; pierre de taille; moellon  
Couverture : ardoise

STRUCTURE  
Vaisseaux et étages : comble à surcroît

COUVERTURE : toit à longs pans; pignon découvert; pignon couvert

DISTRIBUTION : escalier dans-oeuvre; échelle; escalier de distribution extérieur; escalier droit; en maçonnerie

Localisation : 56 - Guidel  
Lieu-dit : Locmaria  
Adresse : 1ère maison  
Titre courant : maison  
Dénomination : maison

Réf. : IA56000284

#### COMMENTAIRE DESCRIPTIF

Maison formée de deux logis en alignement avec communication intérieure assurée entre les deux parties. Le premier logis, de plan allongé à pièce unique, est construit en moellon de granite. Une échelle de meunier dessert le comble par l'intérieur. Le second logis, de plan massé à pièce unique est construit en pierre de taille. L'accès au comble est assuré par une porte haute et un escalier extérieur en pignon.

TYPOLOGIE : logis à pièce unique; porte haute; crédence; armoire murale

#### TABLE DES ILLUSTRATIONS

Pl.	I	Plan de situation. Extrait cadastral 1996, section AB, échelle 1/1000 <sup>e</sup> .	
Pl.	II	Plan au sol du rez-de-chaussée.	99 56 0520 X
Fig.	1	Élévation sud.	98 56 0977 X
Fig.	2	Vue générale sud-est.	98 56 0978 X
Fig.	3	Élévation nord.	98 56 0979 X
Fig.	4	Partie ouest, crédence, vue générale.	98 56 0980 X
Fig.	5	Partie est, cheminée, niche et placard mural, vue générale.	98 56 0981 X

Pl. I Plan de situation. Extrait cadastral 1996, section AB, échelle 1/1000<sup>e</sup>



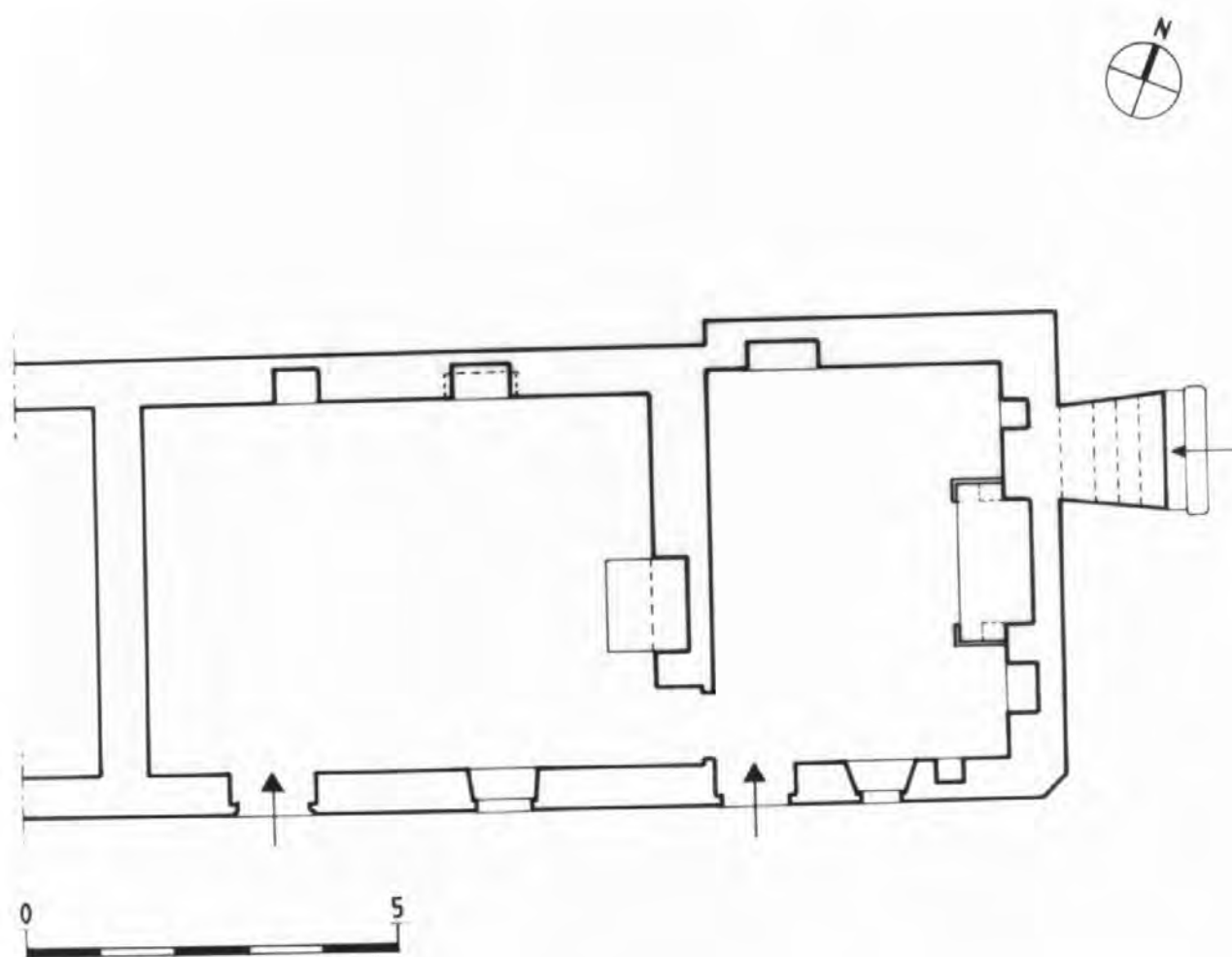


Fig. 1 Elévation sud.

Phot. Inv. B. Bègne  
98 56 0977 X





Fig. 3 Elévation nord.

Phot. Inv. B. Bègne  
98 56 0979 X







Fig. 5 Partie est. cheminée, niche et placard mural,  
vue générale.

Phot. Inv. B. Bègne  
98 56 0981 X

