

Localisation : 56
Aire d'étude : Pont-Scorff
Commune : Guidel
Lieu-dit : Kergaher
Titre courant : **ferme**
Dénomination : ferme

Référence : IA56000278

Cartographie : Lambert0 0162760 2322480

Cadastre : 1996 YM 90, 81

Statut juridique : propriété privée

Protection :

Dossier d'inventaire topographique établi en 1998, 1999 par Tanguy-Schroër Judith; Toscer Catherine

(c) Inventaire général, 1998

HISTORIQUE

Datation : 2e quart 19e siècle. milieu 19e siècle. 1830 (porte la date) -

Auteur(s) :
maître d'oeuvre inconnu.

Commentaire : Ferme construite en 1830, date portée sur le linteau de la fenêtre du rez-de-chaussée. La grange, plus tardive, peut-être du milieu du 19e siècle, a vu la pente et sans doute le matériau de sa toiture modifiés.

DESCRIPTION

SITUATION : en écart

PARTIES CONSTITUANTES : remise; cellier; porcherie; étable

MATERIAUX

Gros oeuvre : granite; pierre de taille; moellon
Couverture : ardoise

STRUCTURE

Vaisseaux et étages : comble à surcroît

ELEVATIONS : élévation ordonnancée

COUVERTURE : toit à longs pans; pignon découvert; appentis

DISTRIBUTION : escalier dans-oeuvre; escalier en équerre; en charpente

COMMENTAIRE DESCRIPTIF

Localisation : 56 - Guidel

Réf. : IA56000278

Lieu-dit : Kergaher

Titre courant : ferme

Dénomination : ferme

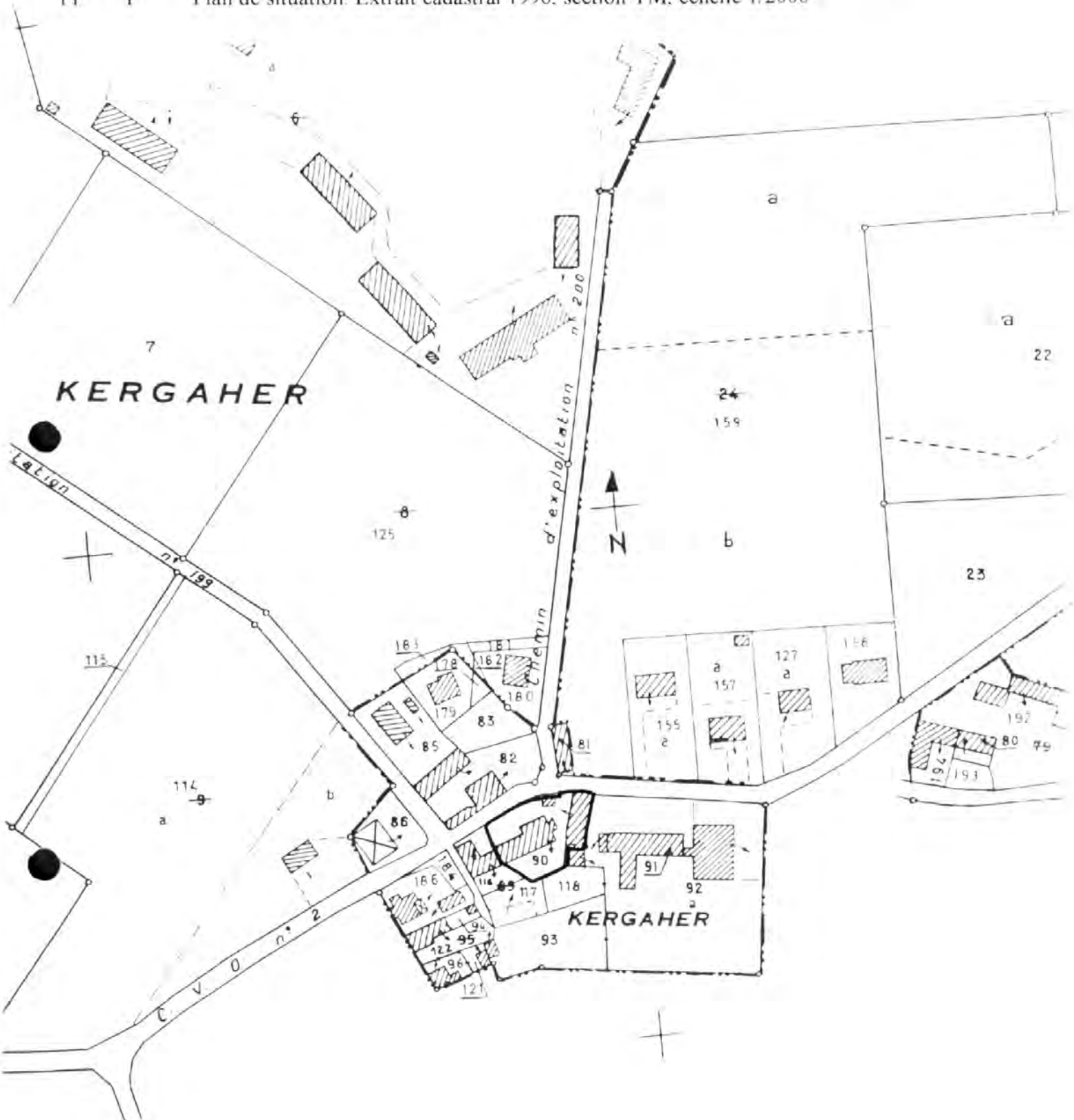
Ferme en alignement abritant sous un même toit le logis et l'étable, y compris l'étable à chevaux, séparés par un couloir et deux murs de refend. logis à couloir centré séparé des deux pièces par des cloisons de bois reposant sur une base en pierre. Appentis postérieur et porcherie sur le pignon en appentis. grange-cellier en moellon, couverte d'un toit à pignon couvert.

TYPOLOGIE : ferme en alignement; entrée centrée; évier; armoire murale

TABLE DES ILLUSTRATIONS

Pl.	I	Plan de situation. Extrait cadastral 1996, section YM, échelle 1/2000 ^e .	
Pl.	II	Plan au sol du rez-de-chaussée.	99 56 0521 X
Fig.	1	Élévation sud.	99 56 0087 X
Fig.	2	Cheminée de la chambre ouest, vue générale.	98 56 0699 X
Fig.	3	Placard mural, vue générale.	98 56 0700 X
Fig.	4	Couloir médian, vue générale.	98 56 0701 X
Fig.	5	Couloir médian, détail.	98 56 0702 X
Fig.	6	Grange, élévation nord.	98 56 0704 X

Pl. I Plan de situation. Extrait cadastral 1996. section YM. échelle 1/2000^c



Echelle de 1/ 2000

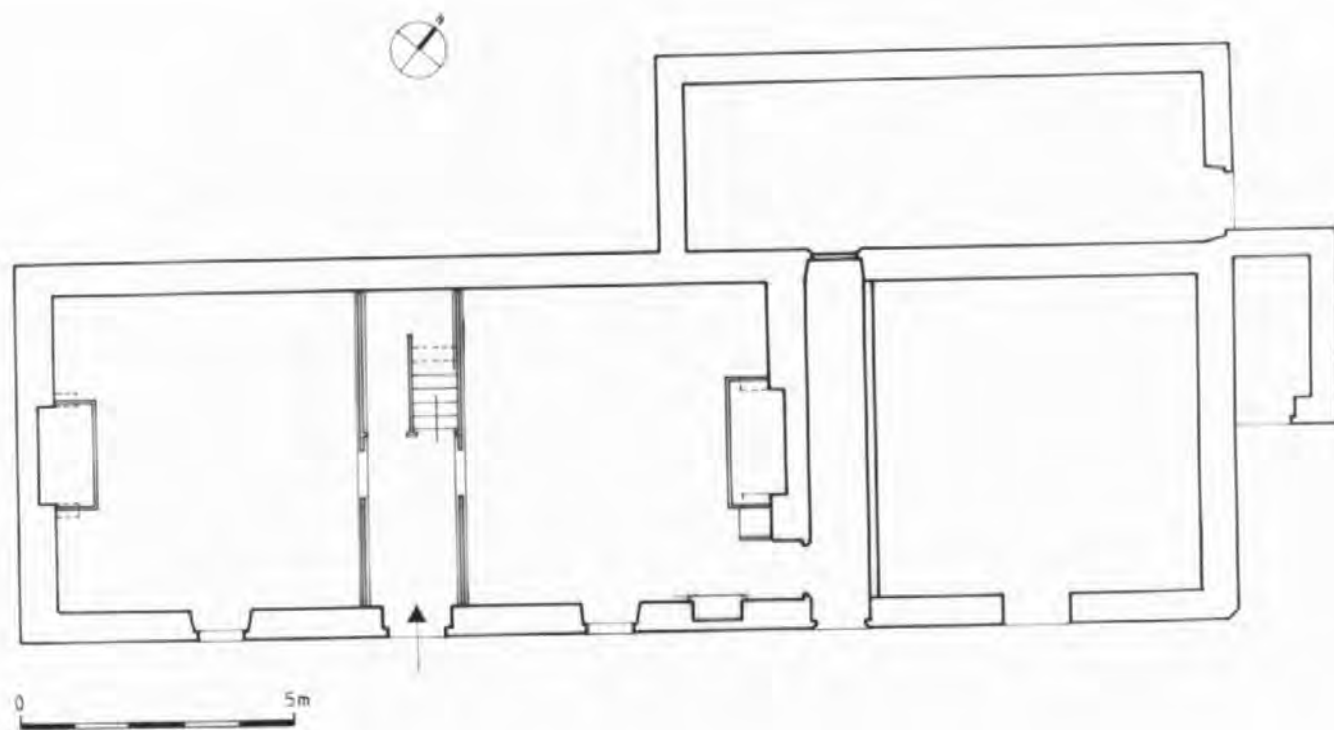


Fig. 1 Elévation sud.

Phot. Inv. B. Bègne
99 56 0087 X



Fig. 2 Cheminée de la chambre ouest, vue générale.

Phot. Inv. B. Bègne
98 56 0699 X





Fig. 4 Couloir médian, vue générale.

Phot. Inv. B. Bègne
98 56 0701 X



Fig. 5 Couloir médian, détail.

Phot. Inv. B. Bègne
98 56 0702 X



Fig. 6 Grange, élévation nord.

Phot. Inv. B. Bègne
98 56 0704 X

