

Localisation : 56
Aire d'étude : Pont-Scorff
Commune : Quéven
Adresse : 2e croix de cimetière
Titre courant : **croix de cimetière**
Dénomination : croix de cimetière

Référence : IA56000259

Cartographie : Lambert0 0169460 2325960

Cadastre : 1980 AC 2; dans le cimetière non inventorié

Statut juridique : propriété publique

Protection :

Dossier d'inventaire topographique établi en 1997 par Tanguy-Schroër Judith; Toscer Catherine

(c) Inventaire général, 1997

HISTORIQUE

Datation : 3e quart 19e siècle, 1869 (porte la date) .

Auteur(s) :

Le Quintrec Augustin (entrepreneur)
(attribution par source).

Commentaire : Croix édifée en 1869 (date portée sur le socle) par l'entrepreneur Le Quintrec, pour le nouveau cimetière de Quéven.

DESCRIPTION

SITUATION : en village

MATERIAUX

Gros oeuvre : granite; pierre de taille

STRUCTURE

Dimensions (en cm) : h = 452, la = 270, pr = 260

COMMENTAIRE DESCRIPTIF

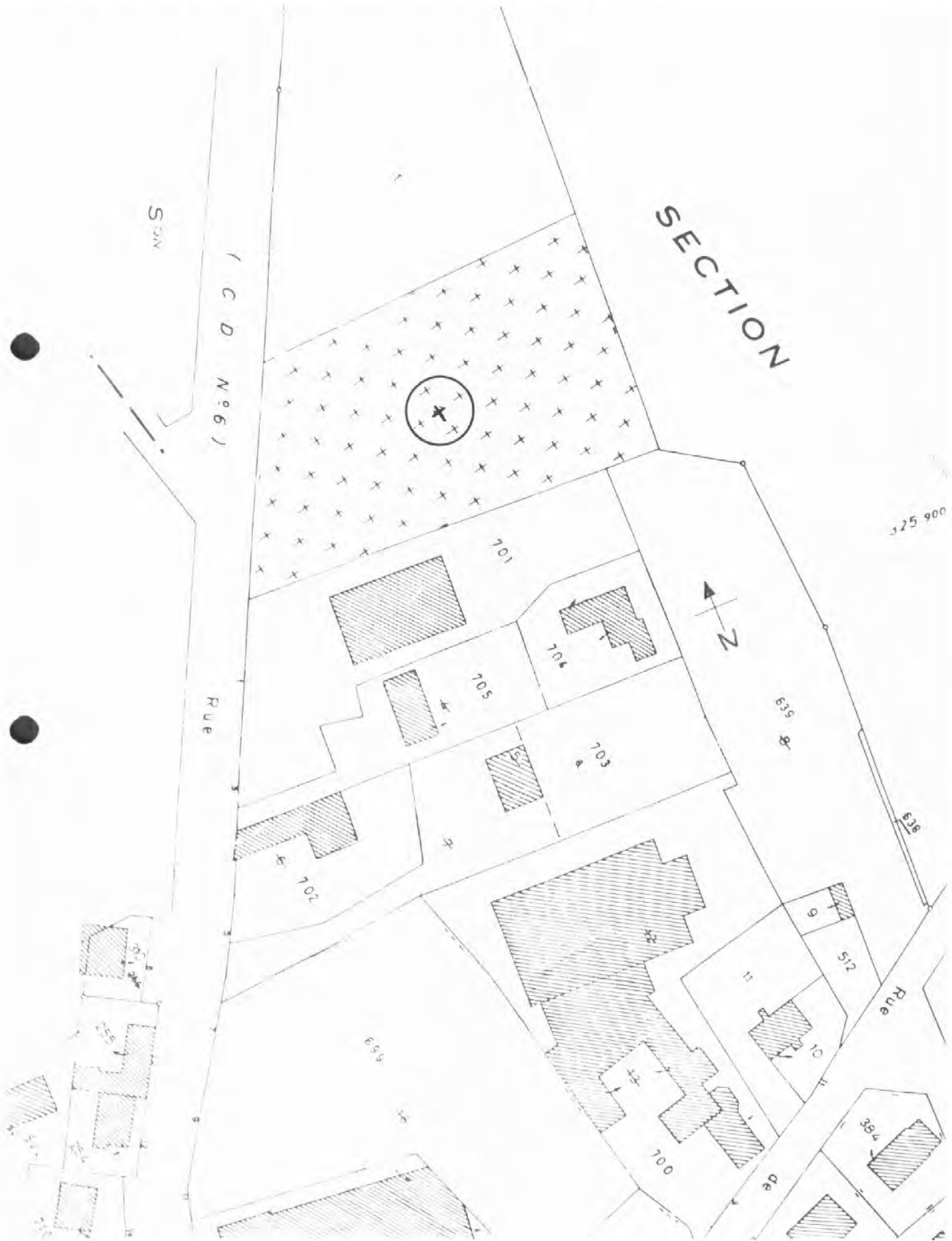
Soubassement en pierre de taille sur emmarchement, socle monolithe et croix en trois éléments.

TPOLOGIE : croix sur base carrée

TABLE DES ILLUSTRATIONS

Pl.	1	Plan de situation. Extrait cadastral 1980, section AC, échelle 1/1000 ^e .	
Fig.	1	Croix de cimetière, vue générale.	98 56 0600 X

Pl. I Plan de situation. Extrait cadastral 1980, section AC, échelle 1/1000^e.



croix de cimetière ; n 2

Fig. 01 Vue générale.

Phot. Inv. B. Bègne
98 56 00600 X