

Localisation : 56
Aire d'étude : Pont-Scorff
Commune : Quéven
Titre courant : **croix de cimetière**
Dénomination : croix de cimetière

Référence : IA56000258

Cartographie ; Lambert0 0169430 2325960

Cadastre : 1980 AC 2; dans le cimetière non inventorié

Statut juridique : propriété publique

Protection :

Etat de conservation : mauvais état

Dossier d'inventaire topographique établi en 1997 par Tanguy-Schroër Judith; Toscer Catherine

(c) Inventaire général, 1997

HISTORIQUE

Datation : 17e siècle. .

Auteur(s) :
maître d'oeuvre inconnu.

Commentaire : Croix du 17e siècle provenant peut-être de l'ancien cimetière de Quéven avant son transfert en 1870 dans le nouveau cimetière situé à l'entrée du bourg, au nord. Le bras gauche est brisé.

DESCRIPTION

SITUATION : en village

MATERIAUX
Gros oeuvre : granite

STRUCTURE
Dimensions (en cm) : h = 199, la = 51, pr = 22

DECOR
Technique : sculpture
Représentation : Christ en croix

COMMENTAIRE DESCRIPTIF

Croix avec fût à ergots, remontée sur un socle mouluré.

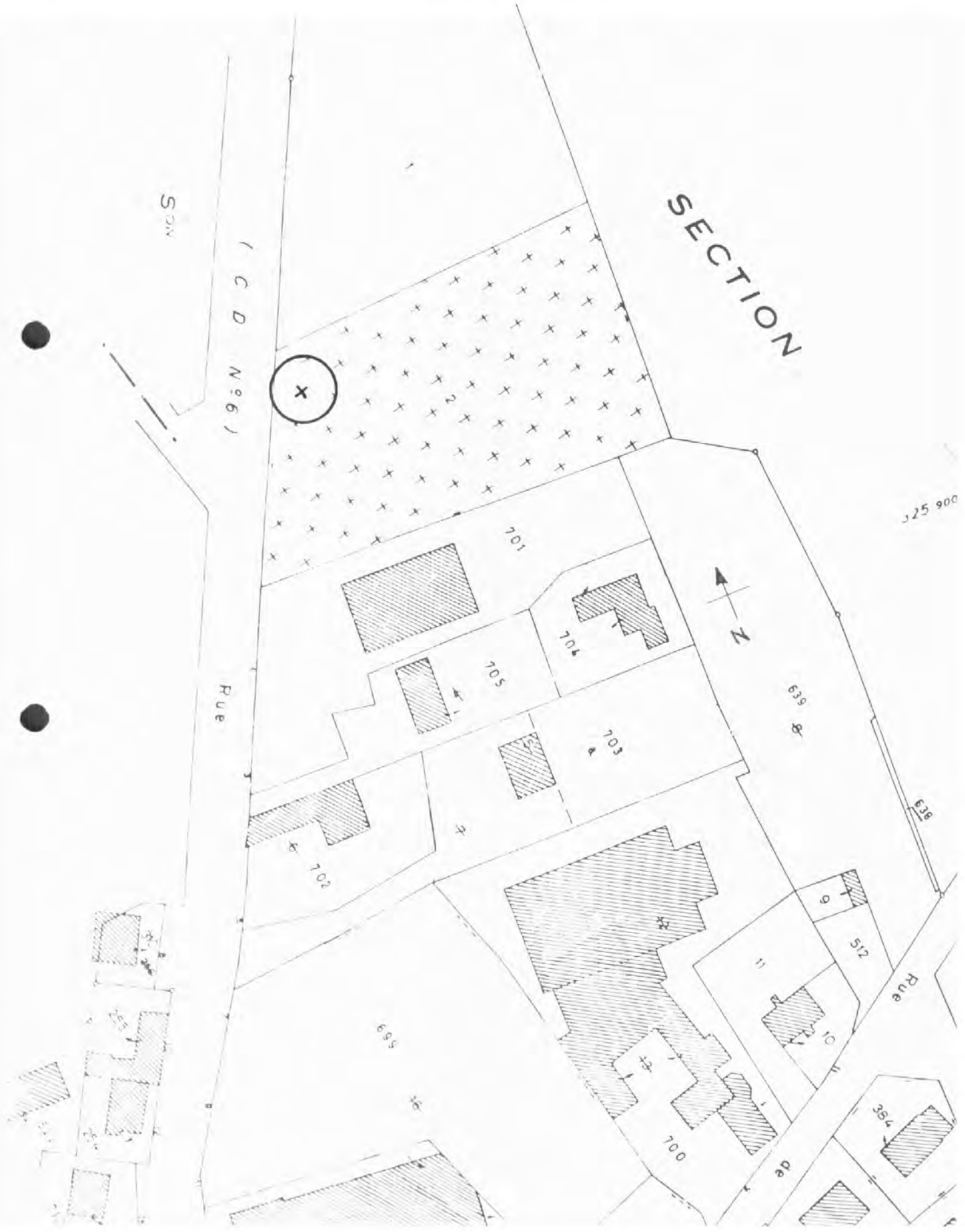
TYPOLOGIE : croix monolithe; sur base rectangulaire

TABLE DES ILLUSTRATIONS

Pl. I Plan de situation. Extrait cadastral 1980, section AC, échelle 1/1000^e.

Fig. I Croix de cimetière, vue générale. 98 56 0683 X

Pl. I Plan de situation. Extrait cadastral 1980, section AC, échelle 1/1000°.



croix de cimetière 01

Fig. 01 Vue générale.

Phot. Inv. B. Bègne
98 56 00683 X

