

Localisation : 56  
Aire d'étude : Pont-Scorff  
Commune : Quéven  
Lieu-dit : Kerscamp  
Titre courant : **croix de chemin**  
Dénomination : croix de chemin

Référence : IA56000247

---

Cartographie : Lambert0 0169950 2327000

Cadastre : 1980 ZA non cadastré

Statut juridique : propriété publique

Protection :

Dossier d'inventaire topographique établi en 1997 par Tanguy-Schroër Judith; Toscer Catherine

(c) Inventaire général, 1997

---

## HISTORIQUE

Datation : 4e quart 17e siècle, 1679 (porte la date) .

Auteur(s) :  
maître d'oeuvre inconnu.

Commentaire : La croix de chemin est datée 1679 sur la base de son socle.

## DESCRIPTION

SITUATION : en écart

MATERIAUX  
Gros oeuvre : granite

STRUCTURE  
Dimensions (en cm) : h = 314, la = 120

DECOR  
Technique : sculpture  
Représentation : Christ en croix; Vierge à l'Enfant  
sujet : Christ en croix, support : face du croisillon; sujet : Vierge à l'Enfant, support : revers du croisillon

## COMMENTAIRE DESCRIPTIF

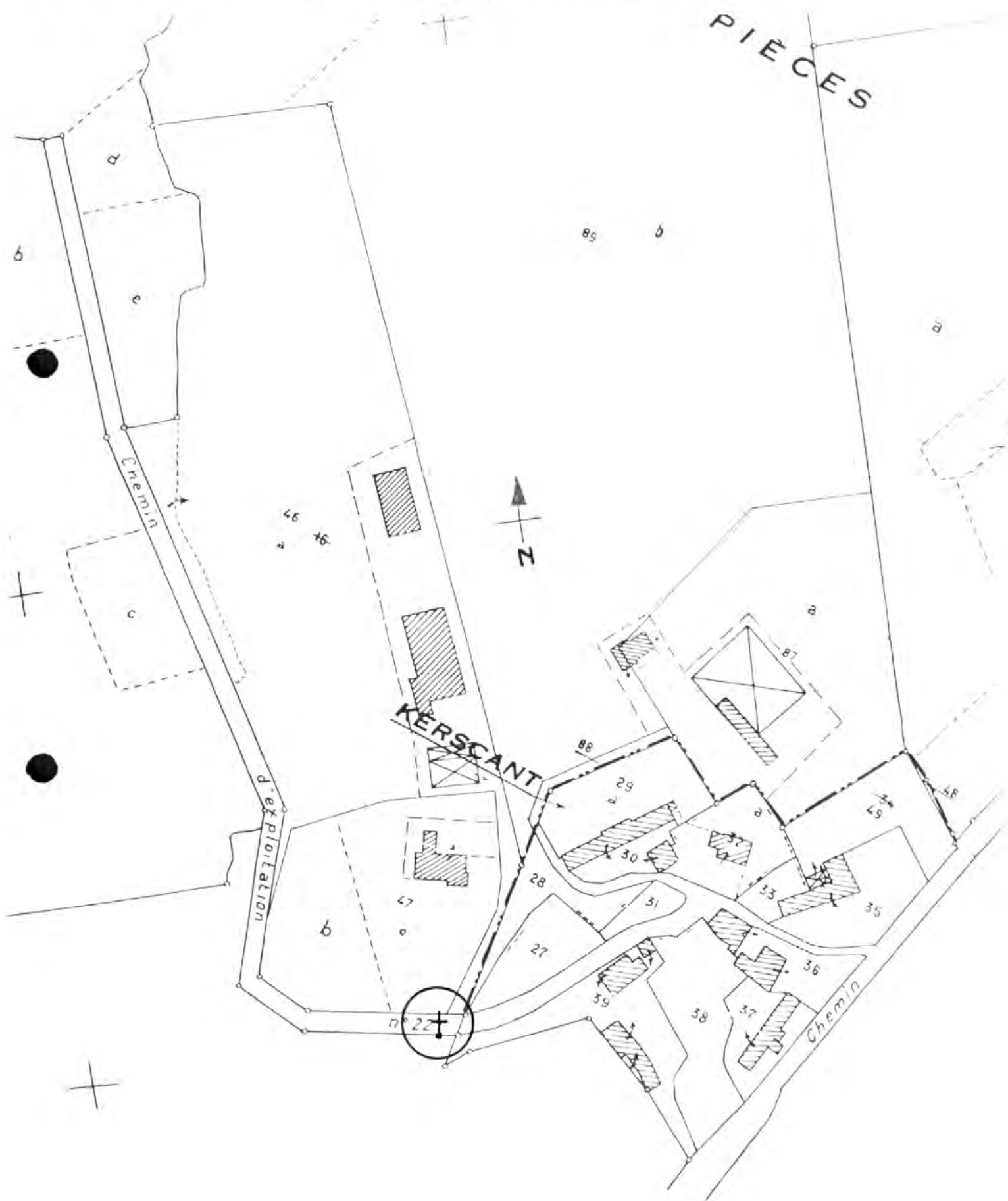
La croix est monolithe et chanfreinée, le socle a des angles abattus et le soubassement est en pierre de taille.

TYPLOGIE : croix sur base carrée

## TABLE DES ILLUSTRATIONS

Pl.	1	Plan de situation, Extrait cadastral 1980, section ZA, échelle 1/2000 <sup>e</sup> .	
Fig.	1	Croix, vue générale ouest.	98 56 0133 X
Fig.	2	Croix, vue générale est.	98 56 0032 X

Pl I Plan de situation. Extrait cadastral 1980, section ZA, échelle 1/2000<sup>e</sup>.



ON

croix ; croix de chemin

Fig. 01 Vue générale ouest.

Phot. Inv. B. Bègne  
98 56 00133 X



croix ; croix de chemin

Fig. 02 Vue générale est.

Phot. Inv. B. Bègne  
98 56 00032 X

