

Localisation : 56
Aire d'étude : Pont-Scorff
Commune : Cléguer
Lieu-dit : le Bas Pont-Scorff
Adresse : 9 rue de la Chapelle

Titre courant : **ferme**
Dénomination : ferme

Référence : IA56000233

Cartographie : Lambert0 0171580 2330830

Cadastre : 1980 AC 28

Statut juridique : propriété privée

Protection :

Dossier d'inventaire topographique établi en 1997 par Tanguy-Schroër Judith; Toscer Catherine

(c) Inventaire général, 1997

HISTORIQUE

Datation : 3e quart 18e siècle. 1770 (porte la date) .

Auteur(s) :
maître d'oeuvre inconnu.

Commentaire : Ferme construite en 1770, date portée sur le linteau de la porte haute, sous le monogramme I.H.S. L'étable est contemporaine du logis.

DESCRIPTION

SITUATION : en écart

PARTIES CONSTITUANTES : étable

MATERIAUX

Gros oeuvre : maçonnerie; enduit
Couverture : ardoise; tôle ondulée

STRUCTURE

Vaisseaux et étages : 1 étage carré; comble à surcroît

COUVERTURE : appentis; toit à longs pans; pignon couvert

DISTRIBUTION : escalier de distribution extérieur; escalier droit; en maçonnerie

DECOR

Technique : sculpture
Représentation : I.H.S.

Localisation : 56 - Cléguer
Lieu-dit : le Bas Pont-Scorff
Adresse : 9 rue de la Chapelle
Titre courant : ferme
Dénomination : ferme

Réf. : IA56000233

support : linteau de la porte haute

COMMENTAIRE DESCRIPTIF

Cette ferme est d'un type unique sur le canton. Le logis de plan allongé est couvert d'un toit en appentis. Il possède une pièce par niveau, celle de l'étage, accessible par un escalier extérieur. Les cheminées sont superposées sur le mur gouttereau. L'étable en alignement est couverte d'un toit en tôle ondulée à longs pans et pignon couvert. Les murs sont enduits.

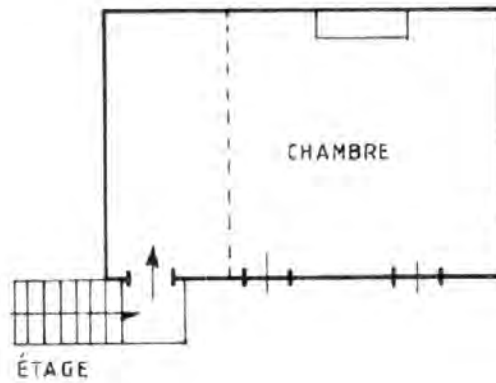
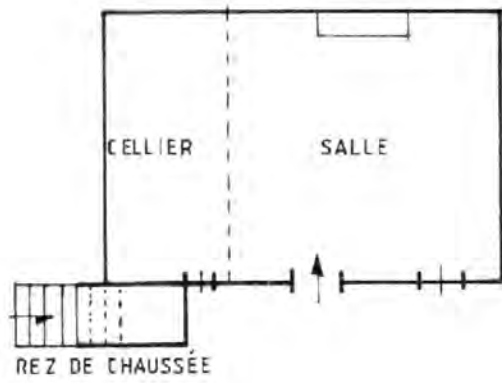
TYPOLOGIE : maison à une pièce par étage; plan allongé; cheminée sur gouttereau

TABLE DES ILLUSTRATIONS

| | | | |
|------|---|--|--------------------------------|
| Pl. | 1 | Plan de situation. Extrait cadastral 1980, section AC, échelle 1/1000 ^e | |
| Fig. | 1 | Ferme, vue générale nord-ouest. | 97 56 1127 X |
| Fig. | 2 | Ferme, vue générale sud-ouest. | 97 56 1001 X 99 56 0220 ZA* |

*Cliché couleur disponible à la photothèque de l'Inventaire.

Pl. II Plan au sol du rez-de-chaussée et de l'étage, croquis.



Pl. I Plan de situation. Extrait cadastral 1980, section AC, échelle 1/1000e.



Fig. 1 Ferme, vue générale nord-ouest.

Phot. Inv. B. Bègne
97 56 1127 X

Fig. 2 Ferme, vue générale sud-ouest.

Phot. Inv. B. Bègne
97 56 1001 X
99 56 220 ZA

