

Localisation : 56
Aire d'étude : Pont-Scorff
Commune : Cléguer
Titre courant : **presbytère**
Dénomination : presbytère
Destinations : bibliothèque municipale

Référence : IA56000231

Cartographie : Lambert0 0172160 2332790

Cadastre : 1818 G1 292; 1980 AB 77

Statut juridique : propriété publique

Protection :

Dossier d'inventaire topographique établi en 1997 par Tanguy-Schroër Judith; Toscer Catherine

(c) Inventaire général, 1997

HISTORIQUE

Datation : 15e siècle (?), 2e quart 17e siècle, 19e siècle. Haut Moyen Age. 1633 (porte la date) ..

Auteur(s) :
maître d'oeuvre inconnu.

Commentaire : Presbytère dont le premier logis pourrait dater du 15e siècle, comme en témoigne la cheminée située dans le comble, seul vestige de cette époque de construction. Le presbytère est totalement remanié en 1633 (date portée sur un linteau de fenêtre de l'étage), composé d'un logis avec appentis postérieur à étage, incluant une cage d'escalier à pignon. Probablement à la fin du 19e siècle, le corps en retour à l'est figurant sur le plan cadastral de 1818 et sur le plan d'Halouis de 1885 est détruit pour faire place à un corps en alignement de deux travées ; la façade est alors surélevée avec ajout d'une corniche de pierre et les pièces du rez-de-chaussée sont lambrissées. La pente du toit est changée lors du doublement des fermes de la charpente. L'escalier est refait, seule la partie d'accès au comble est conservée. Une remise est édifiée à la fin du 19e siècle, en alignement. Croix monolithe, en granite du Haut Moyen Age.

DESCRIPTION

SITUATION : en village

PARTIES CONSTITUANTES : enclos; jardin; puits; remise; croix monumentale

MATERIAUX

Gros oeuvre : maçonnerie; enduit
Couverture : ardoise

STRUCTURE

Vaisseaux et étages : 1 étage carré; comble à surcroît

ELEVATIONS : élévation à travées

Localisation : 56 - Cléguer

Ref. : IA56000231

Titre courant : presbytère

Dénomination : presbytère

COUVERTURE : toit à longs pans; pignon couvert; ruellée

DISTRIBUTION : escalier dans-oeuvre; escalier tournant à retours avec jour; en charpente

COMMENTAIRE DESCRIPTIF

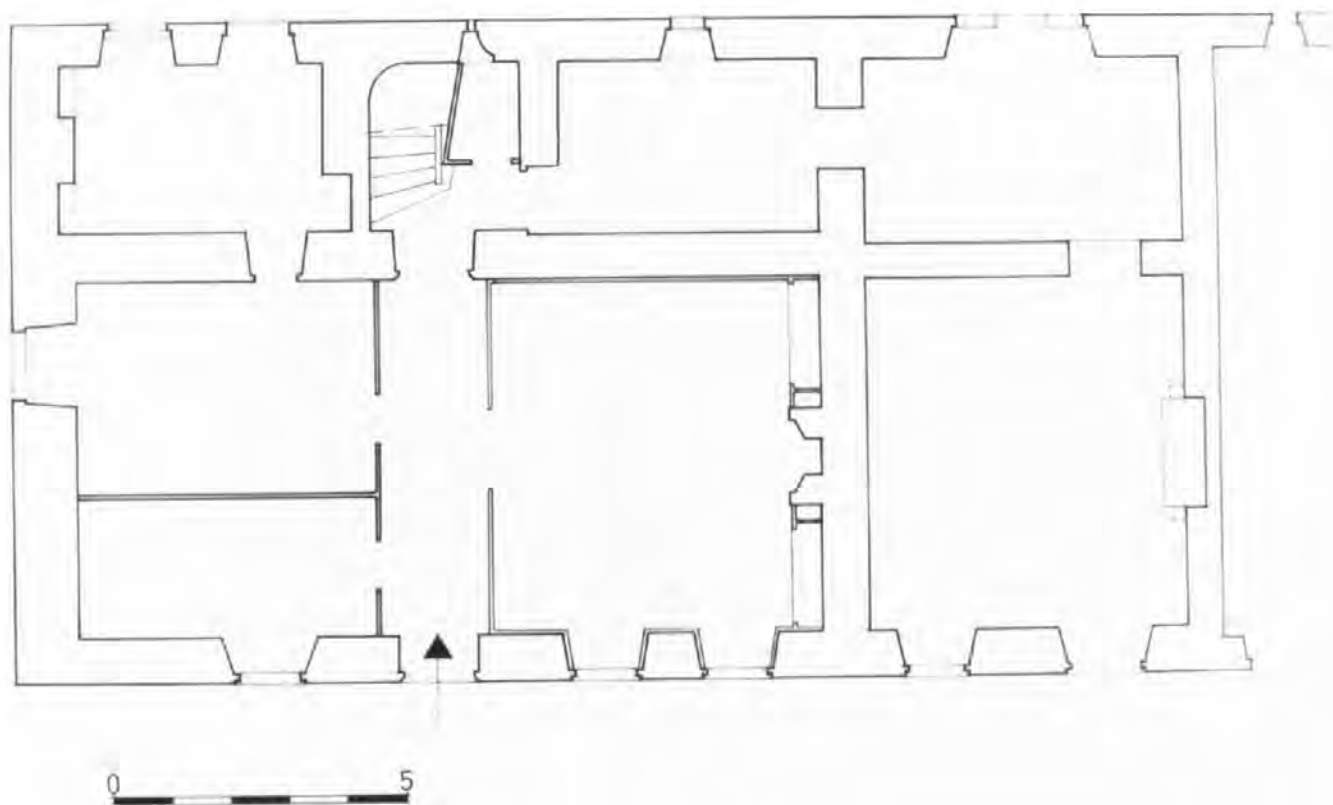
Presbytère à étage avec tour d'escalier postérieure incluse dans un appentis ancien. Remise enduite à comble à surcroît. Puits en pierre de taille.

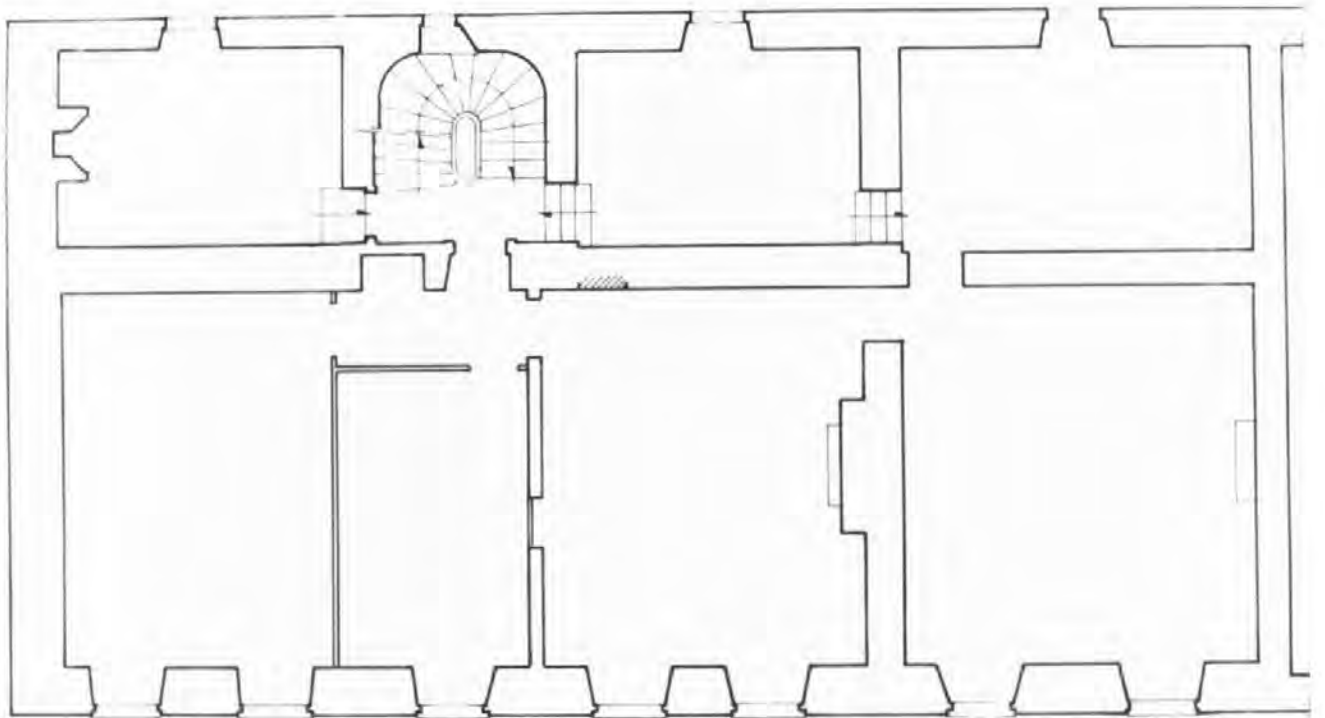
TYPLOGIE : presbytère à faux plan double en profondeur; croix monolithe

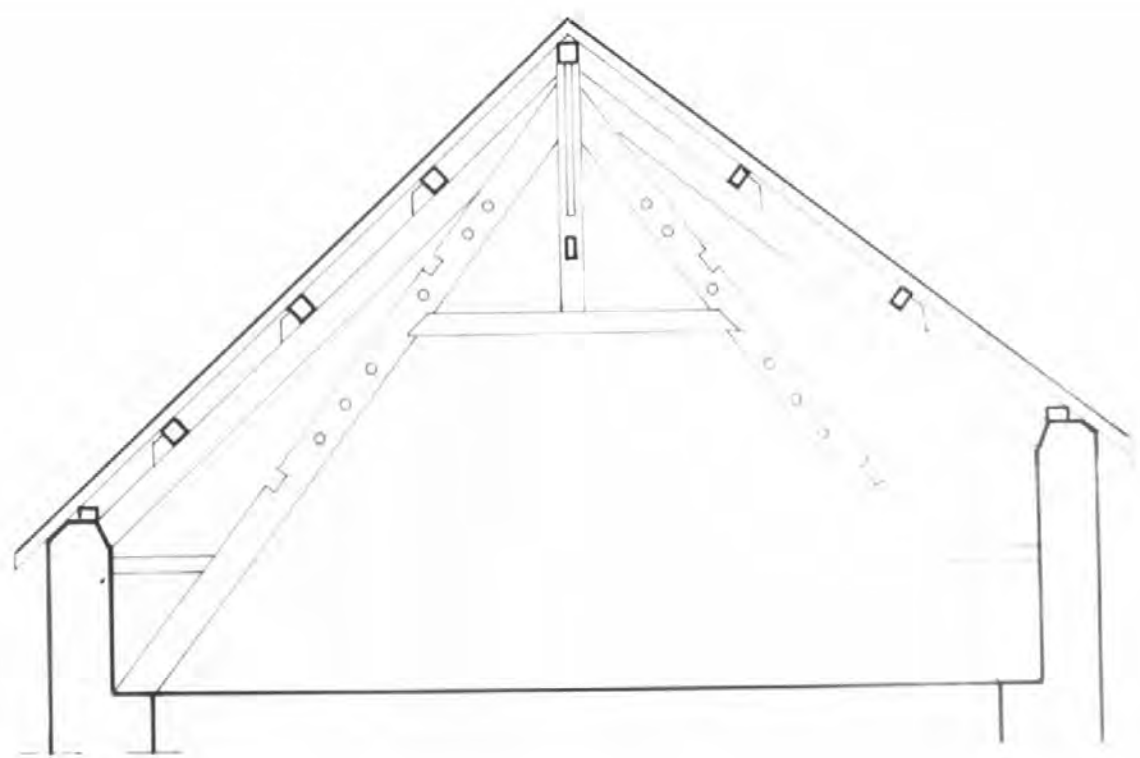
TABLE DES ILLUSTRATIONS

Pl.	I	Plan de situation. Extrait cadastral 1980, section AB, échelle 1/1000 ^e .	
Pl.	II	Plan au sol du rez-de-chaussée.	99 56 0518 X
Pl.	III	Plan au sol de l'étage.	99 56 0516 X
Pl.	IV	Coupe de la charpente.	99 56 0517 X
Doc.	1	Bourg de Cléguer, cadastre ancien 1818, section G1. (Doc. A.D. Morbihan). (Photocopie du cliché 97 56 0131 X)	
Fig.	1	Élévation sud.	97 56 1081 X 99 56 0249 ZA* 99 56 0250 ZA*
Fig.	2	Élévation nord.	97 56 1082 X
Fig.	3	Vue générale sud-est.	97 56 1084 X
Fig.	4	Chambre lambrissée de l'étage, vue générale.	98 56 0009 X
Fig.	5	Salle lambrissée du rez-de-chaussée, vue générale.	97 56 0998 X
Fig.	6	Escalier, vue générale de la partie d'accès au comble.	97 56 0999 X
Fig.	7	Charpente, vue générale.	97 56 0996 X
Fig.	8	Charpente, détail.	97 56 0997 X
Fig.	9	Fragment de croix située au nord de l'église paroissiale, vue générale.	97 56 1085 X

* Clichés couleur disponibles à la photothèque de l'Inventaire.







Doc. 1 Bourg de Cléguer, cadastre ancien 1818, section G1.
(Photocopie du cliché 97 56 0131 X)

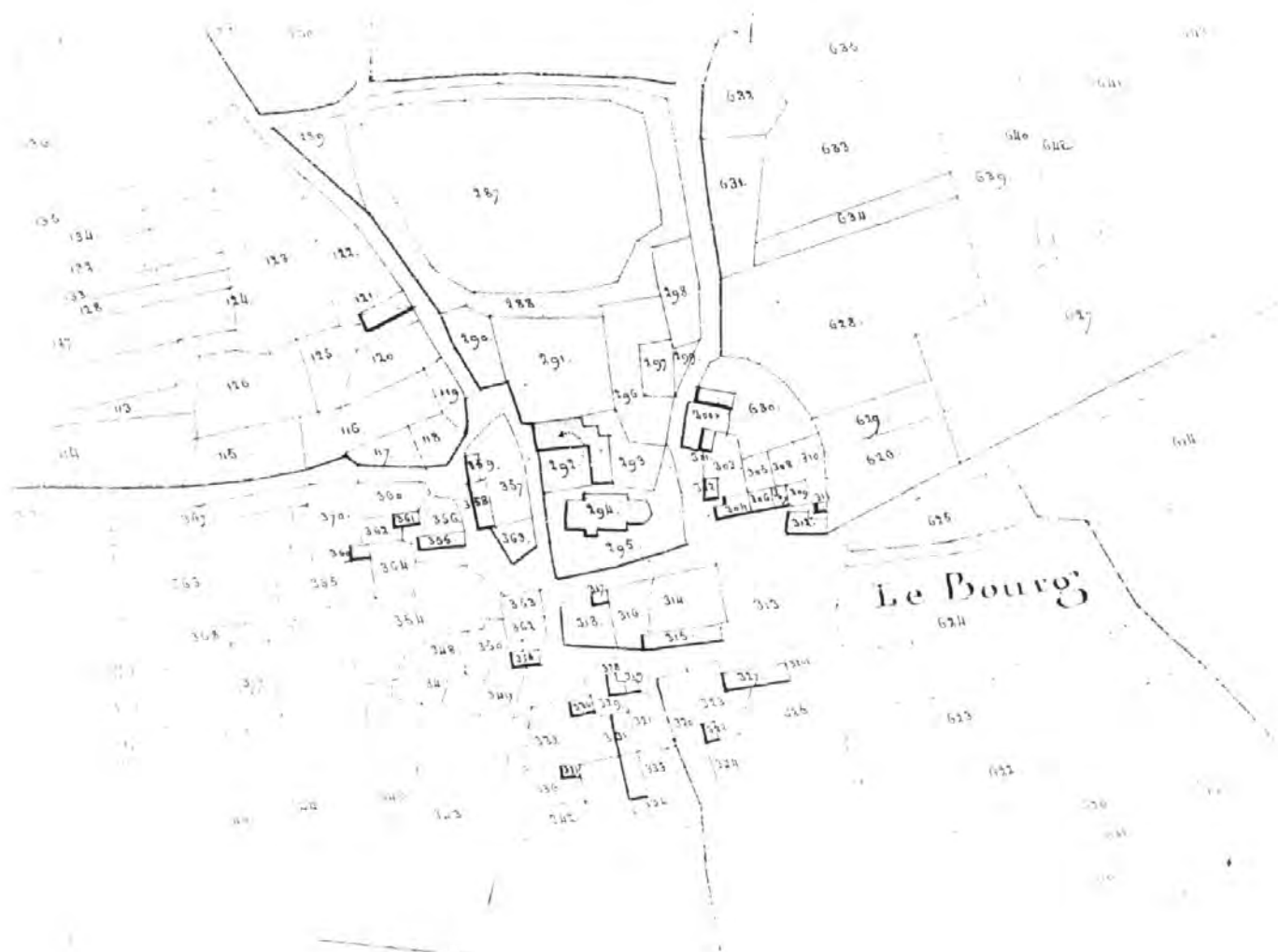


Fig. 1 Élévation sud.

Phot. Inv. B. Bègne
97 56 1081 X
99 56 0249 ZA 99 56 0250 ZA



Fig. 2 Élévation nord.

Phot. Inv. B. Bègne
97 56 1082 X



Fig. 3 Vue générale sud-est.

Phot. Inv. B. Bègne
97 56 1084 X



Fig. 4 Chambre lambrissée de l'étage, vue générale.

Phot. Inv. B. Bègne
98 56 0009 X





Fig. 6 Escalier, vue générale de la partie d'accès au comble. Phot. Inv. B. Bègne
97 56 0999 X





Fig. 8 Charpente, détail.

Phot. Inv. B. Bègne
97 56 0997 X



Presbytère

Fig. 09 Fragment de croix située au nord de l'église paroissiale , vue générale.

Phot. Inv. B. Bègne
97 56 01085 X

